

# KATALOG ZÁKLADNÍHO VÝBĚRU

dne 21.05.2019

Černěveský Háj s.r.o.

Začátek cca 11,00 hod.

Č. k.	Číslo býčka	OTEC st.reg.	DATUM NAROZENÍ	PLEM	HM. kg	KŘ. cm	Přír.od g	nar. RPH	CHOVATEL
1	58019 034 CZ	ZLM 650	07.01.18	Y100	600	135	1268 g	100	Černěveský Háj s.r.o.
2	58024 034 CZ	ZLM 056	18.01.18	Y100	528	135	1148 g	94	Černěveský Háj s.r.o.
3	58030 034 CZ	ZLM 738	20.02.18	Y100	510	132	1186 g	118	Černěveský Háj s.r.o.
4	58031 034 CZ	ZLM 738	20.02.18	Y100	502	134	1184 g	112	Černěveský Háj s.r.o.
5	58038 034 CZ	ZLM 247	31.03.18	Y100	478	135	1227 g	107	Černěveský Háj s.r.o.

## Býci vyřazení před základním výběrem

Č. k.	Číslo býčka	OTEC st.reg.	Datum narození	Body Plem.	Body VT	Body HM	CHOVATEL	Důvod vyřaz.
6	58037 034 CZ	ZLM 056	31.03.18	Y100	5	1	Černěveský Háj s.r.o.	před ZV-hm.365d

Plemenné hodnoty uvedené v katalogu jsou spočítány k 31.03.2019



## Vysvětlivky ke zkratkám ve jménech v katalogu :

ET	- býček narozen po embryotrasferu
RED	- zbarvení red angus
P,V	- bezrohý / volný roh ( * - testováno testem DNA)
PP	- bezrohý – homozygot ( stanoveno testem DNA )
R	- rohatý ( * - testováno testem DNA )
+/+ ,WT/WT	- nepřenáší alelu způsobujícími dvojí osvalení (GS, AA)
MH/+	- heterozygot s jednou alelou podmiňující dvojí osvalení (GS)
MH/MH	- homozygot - obě alely podmiňující dvojí osvalení (GS – oddíl „B“ PK )
Porodní hmot (nar)	- u plemene AA,BA,HE,CH,MS,LI způsob zjišťování porodní hmotnosti v chovu * * * - váženo při narození , * * - odhadováno , * - nesledováno

## U matek plemene BA

Třída	Výška kříž (cm)	Hmotnost (kg)	RPH přímý efekt	RPH mat. efekt	RPH osvalení
SE	147 a více	800 a více	105 a vic	103 a vic	103 a vic
EC	147 a více	800 a více	105 a vic	pod 103	103 a vic
EM	147 a více	800 a více	pod 105	103 a vic	pod 103
CM	pod 147	pod 800	105 a vic	103 a vic	103 a vic
C1	pod 147	pod 800	105 a vic	pod 103	103 a vic
M1	pod 147	pod 800	pod 105	103 a vic	pod 103

## Popisky grafu úrovně plemenných hodnot

Jednotlivé plemenné hodnoty jsou rozděleny do pásem na základě výpočtu kvantilu normálního rozložení, které udávají, jak si konkrétní jedinec stojí v porovnání s průměrem populace plemenných býčků odchovaných v období 2014 – 2019.

pásma	Pozice býka v rámci populace	zkratka	Popis údaje v grafu
10	býk patří hodnotou RPH do 10 % nejlepších býků v daném ukazateli	<i>RphT</i>	RPH pro přírůstek v testu
9	býk patří hodnotou RPH do 20 % nejlepších býků v daném ukazateli	<i>RphN</i>	RPH pro životní přírůstek
8	býk patří hodnotou RPH do 30 % nejlepších býků v daném ukazateli	<i>RpPP</i>	RPH pro přímý efekt porody
7	býk patří hodnotou RPH do 40 % nejlepších býků v daném ukazateli	<i>RpRU</i>	RPH pro přímý efekt růst
6	býk patří hodnotou RPH do 50 % nejlepších býků v daném ukazateli	<i>MatPP</i>	RPH pro maternální efekt porody
5	býk patří hodnotou RPH do průměru býků v daném ukazateli	<i>MatRU</i>	RPH pro maternální efekt růst
4	býk patří hodnotou RPH do 60 % nejlepších býků v daném ukazateli	<i>phTR</i>	RPH pro lineární hodnocení těl. rámec
3	býk patří hodnotou RPH do 70 % nejlepších býků v daném ukazateli	<i>phKT</i>	RPH pro lineární hodnocení kap. těla
2	býk patří hodnotou RPH do 80 % nejlepších býků v daném ukazateli	<i>phOS</i>	RPH pro lineární hodnocení osvalení
1	býk patří hodnotou RPH do 90 % nejlepších býků v daném ukazateli	<i>phUT</i>	RPH pro lineární hodnocení užit. typ

## Hlavní selekční kritéria pro výběr do plemnitby na OPB a odchovu u chovatele

Hlavním selekčním kritériem bude pouze lineární hodnocení při základním výběru.

### Důvody vyřazení před základním výběrem

- hodnocení tělesného rámce (1,2,3 body dle parametrů daného plemene)
- hodnocení bodů za hmotnost v 365 dnech (1,2,3 body dle parametrů daného plemene)
- nepředvedení býka k základnímu výběru na ohlávce nebo na vodící tyči
- na základě rozhodnutí majitele býka o jeho vyřazení
- zdravotní důvody (displazie varlat, apod.)

### Důvody vyřazení při základním výběrem

- hodnocení délky těla (1,2,3 body dle parametrů daného plemene)
- hodnocení ukazatelů kapacity těla (1,2,3 body dle parametrů daného plemene)
- hodnocení ukazatelů osvalení (1,2,3 body dle parametrů daného plemene)
- hodnocení užitkového typu (1,2,3 body dle parametrů daného plemene)
- závažné vady exteriéru při základním výběru
- neodpovídající funkčnost končetin při základním výběru
- zdravotní důvody (displazie varlat, apod.)

## Reklamační řád pro základní výběry býků

Majitel odchovávaného býčka má právo podat reklamaci proti rozhodnutí výběrové komise (ČSCHMS). Tato reklamační může mít písemnou nebo ústní formu. Předmětem reklamační může být pouze konečný výsledek výběru (vybrán, odročen, vyřazen), nikoliv nesouhlas s bodovým hodnocením daného býka. Po skončení základního výběru býků vyzve předseda výběrové komise k podání případných protestů (reklamací). Reklamační se podává předsedovi výběrové komise nejpozději do 60-ti minut od jeho výzvy. Jménem majitele býka může jednat také zástupce odchovny plemenných býků (OPB). Reklamační je podmíněna složením nevratné kauce 1000 Kč, přičemž polovina z této částky je určena pro provozovatele OPB a polovina pro ČSCHMS. Tato kauce musí být složena okamžitě v hotovosti v době podání reklamační předsedovi výběrové komise. Po vznesení reklamační a složení nevratné kauce následuje nové předvedení býka.

V případě shodného verdiktu výběrové komise a majitele býka je platný tento shodný verdikt. V případě neshody mezi verdiktem výběrové komise a majitelem býka je býk odročen a bude proveden nový základní výběr. V případě opakovaného protestu je nutné reklamaci podat písemnou formou. Provedení nového základního výběru je podmíněno složením kauce 5000 Kč za každého reklamovaného býka. Kauce se skládá na účet ČSCHMS nejpozději do 10-ti kalendářních dnů ode dne provedení základního výběru. V případě, že nebudou peníze připsány na účet v daném termínu, platí původní verdikt výběrové komise a reklamační se dále neřeší. Nový základní výběr se uskuteční do 30-ti dnů od sporného výběru, pokud se obě strany nedohodnou jinak. Většinové složení komise nesmí být totožné se složením komise, která vynesla sporný verdikt. O složení nové komise rozhoduje ČSCHMS po dohodě s příslušnou Radou PK daného plemene. O závěru nového základního výběru je sepsán nový výběrový protokol. Proti tomuto rozhodnutí se již nelze dále odvolat. V případě, že je potvrzeno původní rozhodnutí výběrové komise, propadá kauce ve prospěch ČSCHMS, v opačném případě se vrací majiteli býka do 10-ti kalendářních dnů od provedení nového základního výběru. Náklady spojené s novým základním výběrem (zejména cestovné členů výběrové komise, případně oprávněné nároky spojené s odměnou za odvedenou práci) nese strana, která při svém rozhodnutí či jednání nebyla v právu. Tyto náklady jsou zúčtovány na základě vystavené faktury zaslané druhé straně nejpozději do 14 dnů od provedení opakovaného základního výběru. V každém případě se o reklamaci vede písemný zápis. Rozhodnutí výběrové komise se váže ke konkrétnímu zvířeti v konkrétním čase a není možno se na něj odvolávat v případných následných sporech.

Schváleno výborem ČSCHMS dne 21.3.2006 v Hradištku pod Medníkem, změny schváleny 9.6.2017 Grémiem předsedů rad plemenných knih v Hradištku pod Medníkem



<b><u>Sekretariát:</u></b> ČSCHMS Praha Těšnov 17 11705 Praha 1 Mobil : +420 724 007 860 Telefon : +420 221 812 865 E-mail : <a href="mailto:info@cschms.cz">info@cschms.cz</a>	<b><u>Ředitel PK</u></b> Kopecký Jan Osík 201 569 67 Osík u Litomyšle Mobil : +420 724 007 862 Telefon : +420 461 612 809 E-mail : <a href="mailto:kopecky@cschms.cz">kopecky@cschms.cz</a>	<b><u>Adresa PK</u></b> Honová Nina Osvoboditelů 35/9 410 02 Lovosice Mobil : +420 724 073 641 E-mail : <a href="mailto:honova@cschms.cz">honova@cschms.cz</a>
--	--	--

Číslo : 58019 034 CZ EROTOMAN Z HÁJE Číslo katalogu 1  
 Dat.nar. : 07.01.2018 Plemeno : Y100 Limousine  
 Chovatel : Černěveský Háj s.r.o.  
 Majitel : Černěveský Háj s.r.o.

OOO 270 815 INDECIS 2293004195  
 OO ZLI 560 ON-DIT 3615069746  
 MOO 3690006248 FR FRANCHON 3690006248

OTEC ZLM 650 CHATELAIN 1208099630  
 OMO ZLI 400 NEUF 2297004114  
 MO 1204098377 FR URANE 1204098377  
 MMO 1200097963 FR PERLINE 1200097963

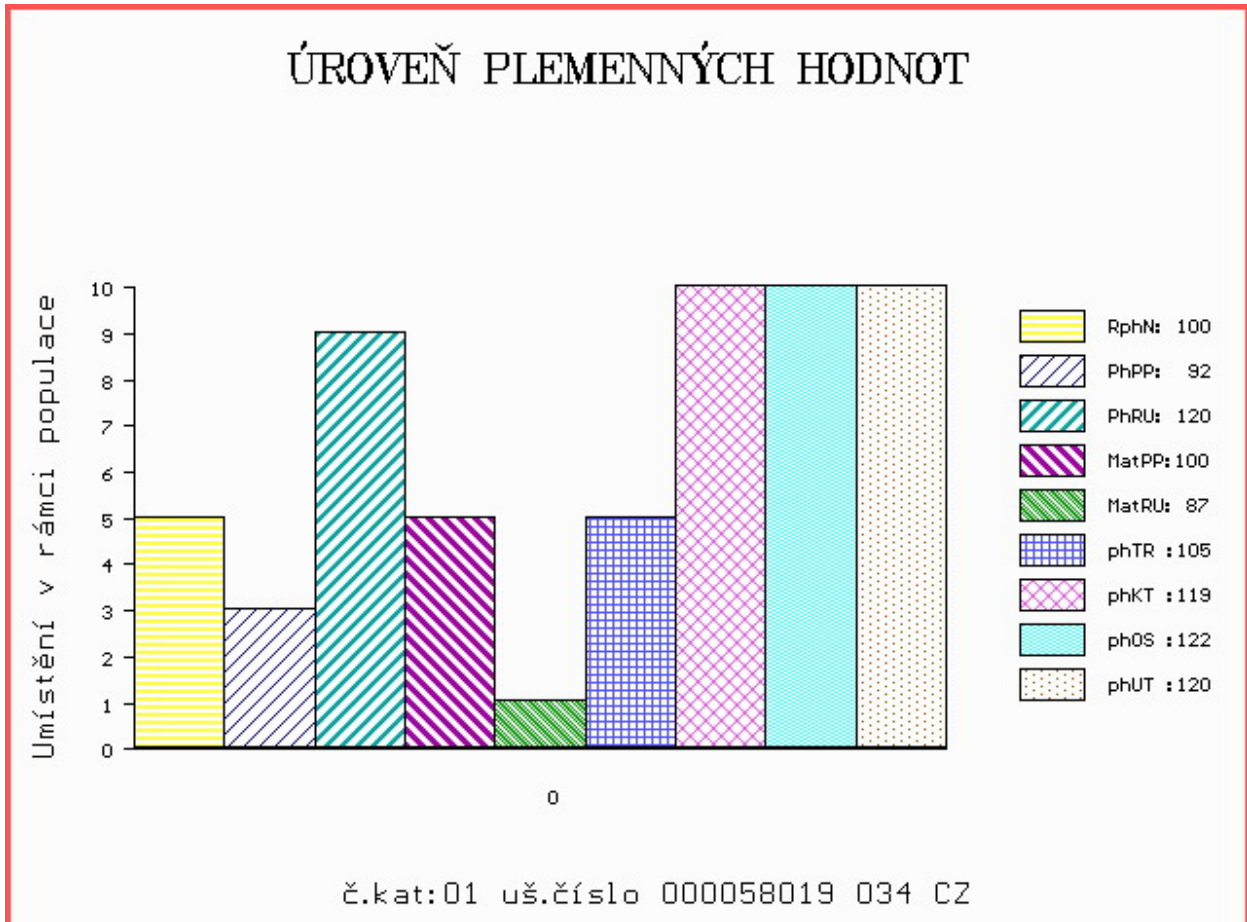
OOM 265 346 BAMBINO 1986005742  
 OM ZLI 324 MAS DU CLO 2396032213  
 MOM 2387051003 FR COSETTE 2387051003

MA 357193 931 CZ /5 ot 404000357193931  
 OMM 268 737 SEDUCTEUR 2424481113  
 MM 6503494 872 FR VIPERE 6503494872  
 MMM 2223361616 FR PELERINE 2223361616

Vl.užit:nar: 47 \*\* kg ve 120d: 208 kg 210d: 300 kg 365d: 507 kg / kříž: 0 cm  
 Přírustek od narození: 1268 g / 100 šourek 39 cm  
 Věk při ZV 499 dní aktuálně k 19.03.19 hmotnost: 600 kg výška v kříži: 135 cm

PLEMENNÉ HODNOTY										LINEARNÍ HODNOCENÍ						
	pp	ru	pp	ru	TR	KT	OS	UT	Hmot	kříž	TR	KT	OS	UT	CE	
BÝK PE	92	120	ME	100	87	105	119	122	120							
MATKA PE	90	110	ME	97	88	102	113	115	113	719	147	24	21	20	7 72	
OTEC PE	98	115	ME	97	93	108	113	113	114	0	0	0	0	0	0	

HODNOCEN: TR 5 / / 8 KT / / OS / / UT Výsledek:



Číslo : 58024 034 CZ ETIEN Z HÁJE P Číslo katalogu 2  
 Dat.nar. : 18.01.2018 Plemeno : Y100 Limousine  
 Chovatel : Černěveský Háj s.r.o.  
 Majitel : Černěveský Háj s.r.o.

OOO 267 694 CASSIS 4088028055  
 OO ZLI 400 NEUF 2297004114  
 MOO 2294004370 FR JUNGLE 2294004370

O TEC ZLM 056 ARMORIC 2219279723  
 OMO ZLI 324 MAS DU CLO 2396032213  
 MO 2219279337 FR SOURIANTE 2219279337  
 MMO 2297002601 FR NINKO 2297002601

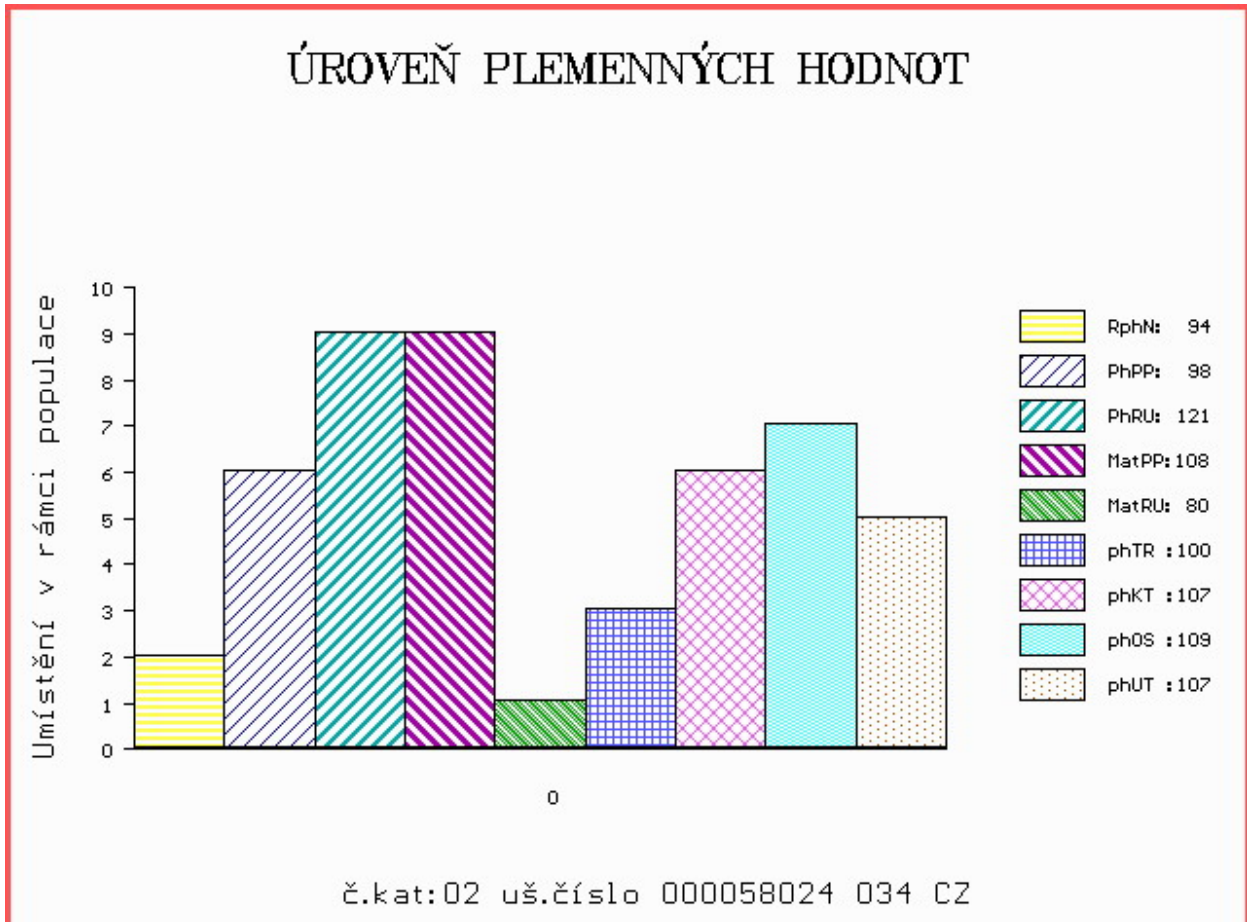
OOM 270 373 VRAI P 8700840731  
 OM ZLI 823 ECRIN P 2309141391  
 MOM 3615069802 FR ORAISON 3615069802

MA 479564 931 CZ /3 ot P\* 404000479564931  
 OMM ZLI 268 IONESCO 3693000206  
 MM 357192 931 CZ 404000357192931  
 MMM 6503685202 FR ACTION 6503685202

Vl.užit:nar: 40 \*\* kg ve 120d: 191 kg 210d: 288 kg 365d: 461 kg / kříž: 0 cm  
 Přírustek od narození: 1148 g / 94 šourek 39 cm  
 Věk při ZV 488 dní aktuálně k 19.03.19 hmotnost: 528 kg výška v kříži: 135 cm

PLEMENNÉ HODNOTY										LINEARNÍ HODNOCENÍ						
	pp	ru	pp	ru	TR	KT	OS	UT		Hmot	kříž	TR	KT	OS	UT	CE
BÝK	PE	98	121	ME	108	80	100	107	109	107						
MATKA	PE	85	112	ME	115	63	99	101	102	101	676 /	146	22	20	19	6 67
O TEC	PE	109	106	ME	99	107	99	105	108	106	0 /	0	0	0	0	0

HODNOCEN: TR 6 / / 5 KT / / OS / / UT Výsledek:



Číslo : 58030 034 CZ EDMOND Z HÁJE Číslo katalogu 3  
 Dat.nar. : 20.02.2018 Plemeno : Y100 Limousine  
 Chovatel : Černěveský Háj s.r.o.  
 Majitel : Černěveský Háj s.r.o.

OOO 275 831 POSEIDON 7713469838  
 OO ZLM 050 AZURRI 1932014117  
 MOO 1998008588 FR OLYMPE 1998008588

**Otec ZLM 738 BOURÁK Z PROSÍČEK ET 421000879308061**  
 OMO ZLI 538 BONUS P 1526579518  
 MO 433718 961 CZ VERONIKA Z PROSÍČEK ET 421000433718961  
 MMO 403398 961 CZ SÁRA Z PROSÍČEK ET 421000403398961

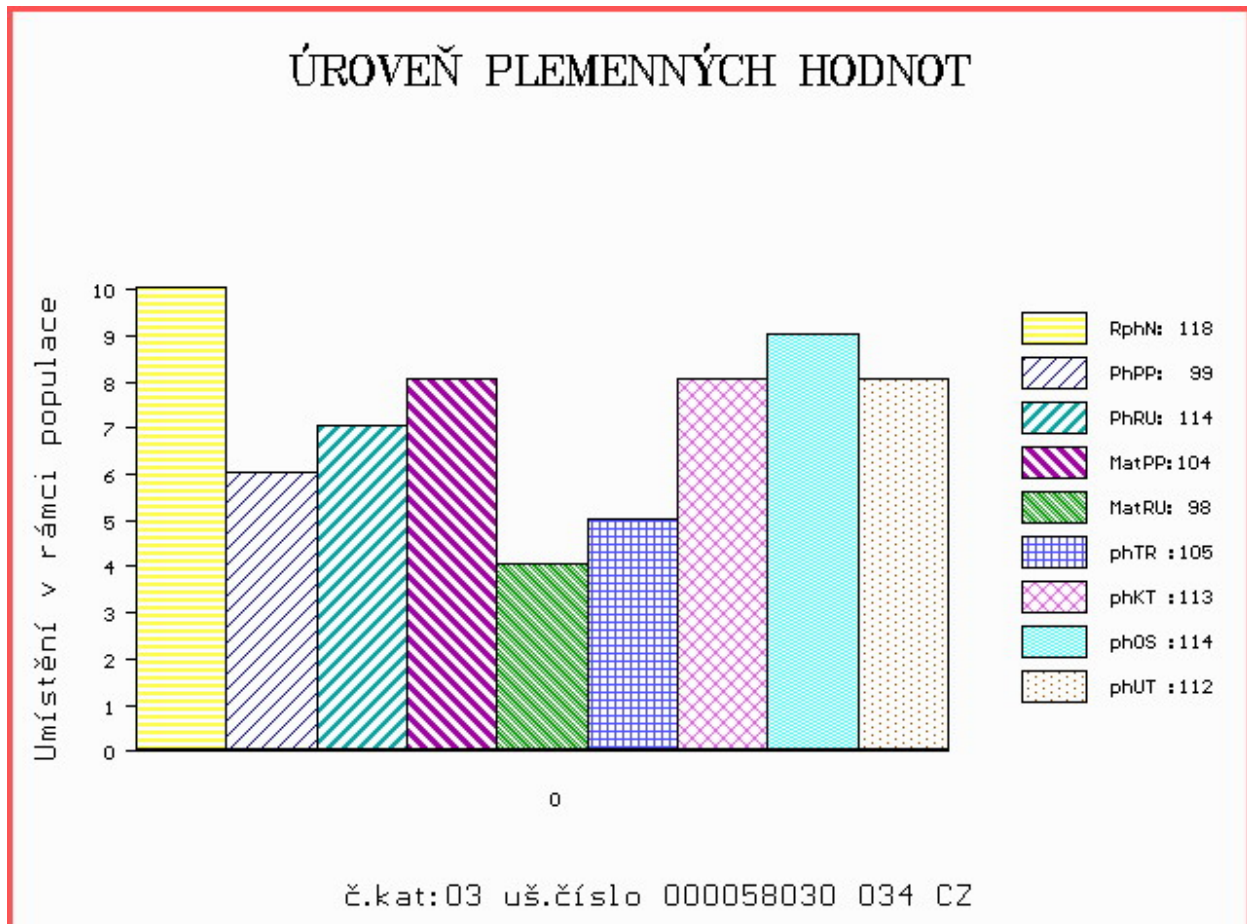
OOM 267 694 CASSIS 4088028055  
 OM ZLI 490 REMIX 1717626948  
 MOM 1797002235 FR NOUGATINE 1797002235

**MA 423962 931 CZ /4 ot 404000423962931**  
 OMM ZLI 269 HIGHLANDER 1692111209  
 MM 314863 931 CZ 404000314863931  
 MMM 6503544880 FR VICTORINE 6503544880

Vl.užit:nar: 45 \*\* kg ve 120d: 175 kg 210d: 303 kg 365d: 464 kg / kříž: 130 cm  
 Přírustek od narození: 1186 g / 118 šourek 38 cm  
 Věk při ZV 455 dní aktuálně k 19.03.19 hmotnost: 510 kg výška v kříži: 132 cm

PLEMENNÉ HODNOTY										LINEARNÍ HODNOCENÍ						
	pp	ru	pp	ru	TR	KT	OS	UT		Hmot	kříž	TR	KT	OS	UT	CE
BÝK	PE	99	114	ME	104	98	105	113	114	112						
MATKA	PE	102	108	ME	105	98	95	94	94	94	632 /	143	20	18	16	6 60
Otec	PE	104	128	ME	97	93	109	123	126	123	683 /	136	24	23	24	8 79

HODNOCEN: TR 5 / / 5 KT / / OS / / UT Výsledek:



Číslo : 58031 034 CZ ELVÍR Z HÁJE Číslo katalogu 4  
 Dat.nar. : 20.02.2018 Plemeno : Y100 Limousine  
 Chovatel : Černěveský Háj s.r.o.  
 Majitel : Černěveský Háj s.r.o.

OOO 275 831 POSEIDON 7713469838  
 OO ZLM 050 AZURRI 1932014117  
 MOO 1998008588 FR OLYMPE 1998008588

**Otec ZLM 738 BOURÁK Z PROSÍČEK ET 421000879308061**  
 OMO ZLI 538 BONUS P 1526579518  
 MO 433718 961 CZ VERONIKA Z PROSÍČEK ET 421000433718961  
 MMO 403398 961 CZ SÁRA Z PROSÍČEK ET 421000403398961

OOM 262 709 ABERG VALMA P 58305-00413  
 OM ZLI 699 KOLVIGGAARD BOXER PP 39321-01440  
 MOM 5830500408 DK ABERG UTSIRE P 58305-00408

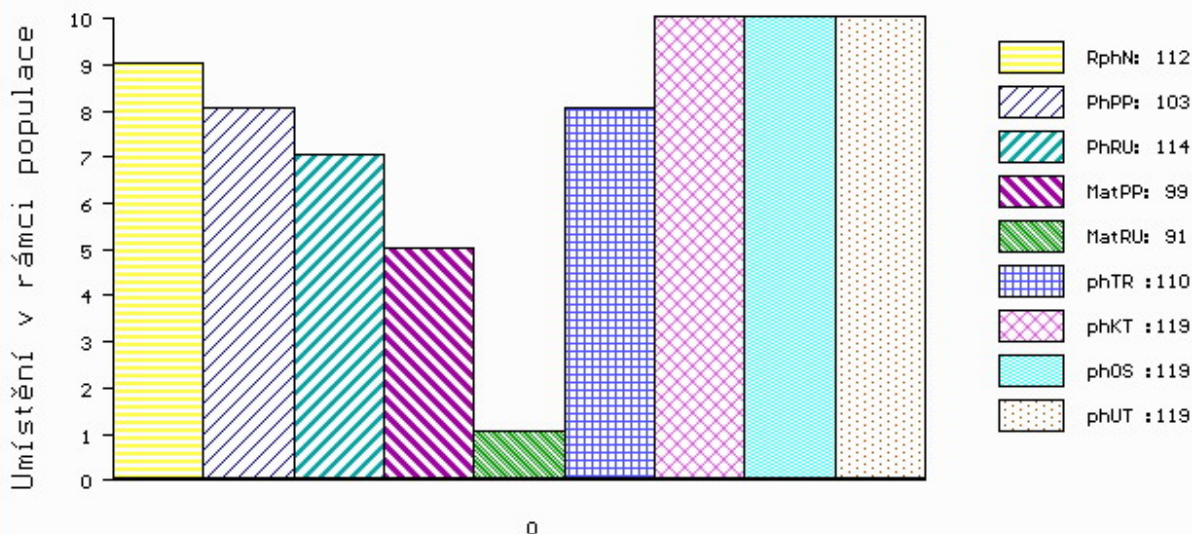
**MA 357200 931 CZ /4 ot P\* 404000357200931**  
 OMM ZLI 269 HIGHLANDER 1692111209  
 MM 1525213 501 FR ANEMONE 1525213501  
 MMM 1522133155 FR TENDRESSE 1522133155

Vl.užit:nar: 38 \*\* kg ve 120d: 193 kg 210d: 290 kg 365d: 469 kg / kříž: 130 cm  
 Přírustek od narození: 1184 g / 112 šourek 37 cm  
 Věk při ZV 455 dní aktuálně k 19.03.19 hmotnost: 502 kg výška v kříži: 134 cm

PLEMENNÉ HODNOTY										LINEARNÍ HODNOCENÍ							
	pp	ru	pp	ru	TR	KT	OS	UT	Hmot	kříž	TR	KT	OS	UT	CE		
BÝK	PE	103	114	ME	99	91	110	119	119	119							
MATKA	PE	103	76	ME	100	100	100	99	99	100	750	145	24	21	19	6	70
Otec	PE	104	128	ME	97	93	109	123	126	123	683	136	24	23	24	8	79

HODNOCEN: TR 6 / / 6 KT / / OS / / UT Výsledek:

## ÚROVEŇ PLEMENNÝCH HODNOT



č.kat:04 uš.číslo 000058031 034 CZ

Číslo : 58038 034 CZ EXPRESO Z HÁJE P Číslo katalogu 5  
 Dat.nar. : 31.03.2018 Plemeno : Y100 Limousine  
 Chovatel : Černěveský Háj s.r.o.  
 Majitel : Černěveský Háj s.r.o.

OOO ZLI 553 RYDE URANOS P 57065-00457  
 OO ZLI 940 CLOVIS P 2308914479  
 MOO 2302612302 FR SUZANNE 2302612302

OTEC ZLM 247 AKKEDAL POLLED IVANHOE P 86359-00296  
 OMO 269 953 RYDE BARON P 57065-00498  
 MO 8635900241 DK AKKEDAL POLLED ESMERALDE P 86359-00241  
 MMO 8635900193 DK AKKEDAL POLLED BIANCA P 86359-00193

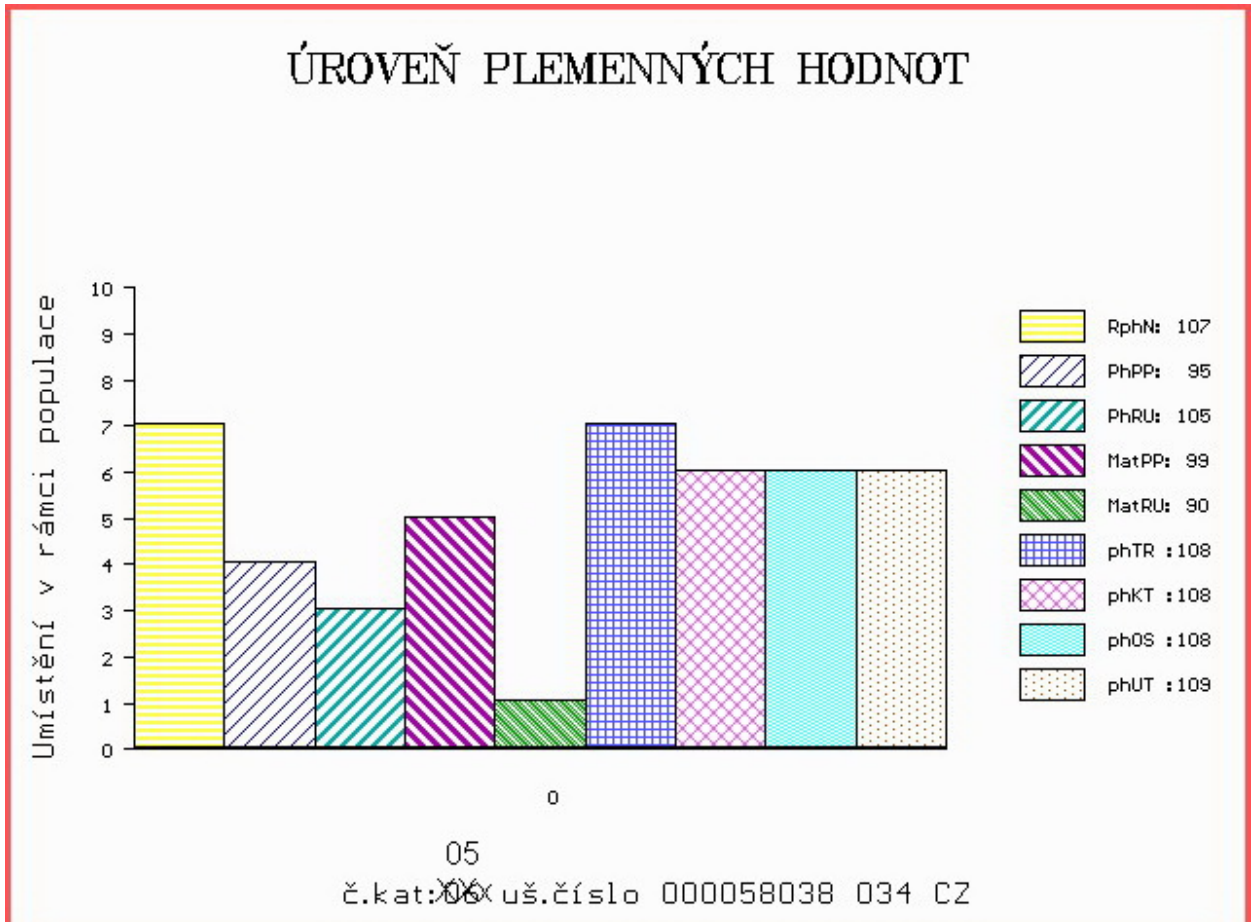
OOM ZLI 325 KOLJA VFU 007764119005  
 OM ZLI 498 OTAZNÍK VFU 007000501398081  
 MOM 3852 517 CZ CHASKA 007517003852

MA 314877 931 CZ /5 ot SIMONA Z HÁJE 404000314877931  
 OMM 269 568 TOUTBEAU 6504162744  
 MM 3150115 687 FR ACTIVE 3150115687  
 MMM 3198058201 FR OLIVE 3198058201

Vl.užit:nar: 45 \*\* kg ve 120d: 185 kg 210d: 310 kg 365d: 492 kg / kříž: 135 cm  
 Přírustek od narození: 1227 g / 107 šourek 37 cm  
 Věk při ZV 416 dní aktuálně k 19.03.19 hmotnost: 478 kg výška v kříži: 135 cm

PLEMENNÉ HODNOTY										LINEARNÍ HODNOCENÍ						
	pp	ru	pp	ru	TR	KT	OS	UT		Hmot	kříž	TR	KT	OS	UT	CE
BÝK	PE	95	105	ME	99	90	108	108	108	109						
MATKA	PE	93	104	ME	102	89	101	98	98	99	688	/ 148	22	21	20	7 70
OTEC	PE	100	92	ME	93	99	108	108	107	110	530	/ 135	26	19	19	7 71

HODNOCEN: TR 8 / / 7 KT / / OS / / UT Výsledek:





**Býci vyřazení před základním výběrem**

Číslo : **58037 034 CZ** **ESRO Z HÁJE** Číslo katalogu 6  
 Dat.nar. : 31.03.2018 Plemeno : Y100 Limousine  
 Chovatel : Černěveský Háj s.r.o.  
 Majitel : Černěveský Háj s.r.o.

OOO 267 694 CASSIS 4088028055  
 OO ZLI 400 NEUF 2297004114  
 MOO 2294004370 FR JUNGLE 2294004370

**O TEC ZLM 056 ARMORIC 2219279723**  
 OMO ZLI 324 MAS DU CLO 2396032213  
 MO 2219279337 FR SOURIANTE 2219279337  
 MMO 2297002601 FR NINKO 2297002601

OOM ZLI 940 CLOVIS P 2308914479  
 OM ZLM 247 AKKEDAL POLLED IVANHOE P 86359-00296  
 MOM 8635900241 DK AKKEDAL POLLED ESMERALDE P 86359-00241

**MA 619568 931 CZ /1 ot 404000619568931**  
 OMM 269 556 REVEUR 8734010065  
 MM 3150014 785 FR VENDEE 3150014785  
 MMM 3197057320 FR NOSTALGIE 3197057320

Vl.užit:nar: **41 \*\*** kg ve 120d: **182** kg 210d: **280** kg 365d: **384** kg / kříž: **129** cm  
 Přírustek od narození: **949 g / 102** šourek **35** cm  
 Věk při ZV **416** dní aktuálně k 19.03.19 hmotnost: **376** kg výška v kříži: **129** cm

PLEMENNÉ HODNOTY										LINEARNÍ HODNOCENÍ							
	pp	ru	pp	ru	TR	KT	OS	UT		Hmot	kříž	TR	KT	OS	UT	CE	
BÝK	PE	108	99	ME	101	98	100	100	100	100							
MATKA	PE	102	90	ME	102	90	99	97	96	96	602	139	21	19	18	6	64
O TEC	PE	109	106	ME	99	107	99	105	108	106	0	0	0	0	0	0	0

HODNOCEN: TR 5 / / 1 KT / / OS / / UT Výsledek: **před ZV-hm.365d**

