

KATALOG ZÁKLADNÍHO VÝBĚRU
dne 22.05.2019
TRUSINA s.r.o. Velká Lhota
Začátek cca 10,30 hod.

Č.	Číslo	OTEC	DATUM	HM.	KŘ.	Přír.od nar.	
k.	býčka	st.reg.	NAROZENÍ	PLEM	kg	cm	g RPH
1	671263 072 CZ	ZLM 650	17.12.17	Y100	568	138	1160 g 102
							TRUSINA s.r.o.Velká Lhota

Býci vyřazení před základním výběrem

Č.	Číslo	OTEC	Datum	Body			
k.	býčka	st.reg.	narození	Plem.	VT	HM	
2	671264 072 CZ	ZLM 655	26.01.18	Y100	7	3	
							TRUSINA s.r.o.Velká Lhota
							před ZV-hm.365d

Plemenné hodnoty uvedené v katalogu jsou spočítány k 31.03.2019



Vysvětlivky ke zkratkám ve jménech v katalogu :

ET	- býček narozen po embryotrasferu
RED	- zbarvení red angus
P,V	- bezrohý / volný roh (* - testováno testem DNA)
PP	- bezrohý – homozygot (stanoveno testem DNA)
R	- rohatý (* - testováno testem DNA)
+/+ ,WT/WT	- nepřenáší alelu způsobujícími dvojí osvalení (GS, AA)
MH/+	- heterozygot s jednou alelou podmiňující dvojí osvalení (GS)
MH/MH	- homozygot - obě alely podmiňující dvojí osvalení (GS – oddíl „B“ PK)
Porodní hmot (nar)	- u plemene AA,BA,HE,CH,MS,LI způsob zjišťování porodní hmotnosti v chovu * * * - váženo při narození , * * - odhadováno , * - nesledováno

U matek plemene BA

Třída	Výška kříž (cm)	Hmotnost (kg)	RPH přímý efekt	RPH mat. efekt	RPH osvalení
SE	147 a více	800 a více	105 a vic	103 a vic	103 a vic
EC	147 a více	800 a více	105 a vic	pod 103	103 a vic
EM	147 a více	800 a více	pod 105	103 a vic	pod 103
CM	pod 147	pod 800	105 a vic	103 a vic	103 a vic
C1	pod 147	pod 800	105 a vic	pod 103	103 a vic
M1	pod 147	pod 800	pod 105	103 a vic	pod 103

Popisky grafu úrovně plemenných hodnot

Jednotlivé plemenné hodnoty jsou rozděleny do pásem na základě výpočtu kvantilu normálního rozložení, které udávají, jak si konkrétní jedinec stojí v porovnání s průměrem populace plemenných býčků odchovaných v období 2014 – 2019.

pásma	Pozice býka v rámci populace	zkratka	Popis údaje v grafu
10	býk patří hodnotou RPH do 10 % nejlepších býků v daném ukazateli	<i>RphT</i>	RPH pro přírůstek v testu
9	býk patří hodnotou RPH do 20 % nejlepších býků v daném ukazateli	<i>RphN</i>	RPH pro životní přírůstek
8	býk patří hodnotou RPH do 30 % nejlepších býků v daném ukazateli	<i>RpPP</i>	RPH pro přímý efekt porody
7	býk patří hodnotou RPH do 40 % nejlepších býků v daném ukazateli	<i>RpRU</i>	RPH pro přímý efekt růst
6	býk patří hodnotou RPH do 50 % nejlepších býků v daném ukazateli	<i>MatPP</i>	RPH pro maternální efekt porody
5	býk patří hodnotou RPH do průměru býků v daném ukazateli	<i>MatRU</i>	RPH pro maternální efekt růst
4	býk patří hodnotou RPH do 60 % nejlepších býků v daném ukazateli	<i>phTR</i>	RPH pro lineární hodnocení těl. rámec
3	býk patří hodnotou RPH do 70 % nejlepších býků v daném ukazateli	<i>phKT</i>	RPH pro lineární hodnocení kap. těla
2	býk patří hodnotou RPH do 80 % nejlepších býků v daném ukazateli	<i>phOS</i>	RPH pro lineární hodnocení osvalení
1	býk patří hodnotou RPH do 90 % nejlepších býků v daném ukazateli	<i>phUT</i>	RPH pro lineární hodnocení užit. typ

Hlavní selekční kritéria pro výběr do plemnitby na OPB a odchovu u chovatele

Hlavním selekčním kritériem bude pouze lineární hodnocení při základním výběru.

Důvody vyřazení před základním výběrem

- hodnocení tělesného rámce (1,2,3 body dle parametrů daného plemene)
- hodnocení bodů za hmotnost v 365 dnech (1,2,3 body dle parametrů daného plemene)
- nepředvedení býka k základnímu výběru na ohlávce nebo na vodící tyči
- na základě rozhodnutí majitele býka o jeho vyřazení
- zdravotní důvody (displazie varlat, apod.)

Důvody vyřazení při základním výběrem

- hodnocení délky těla (1,2,3 body dle parametrů daného plemene)
- hodnocení ukazatelů kapacity těla (1,2,3 body dle parametrů daného plemene)
- hodnocení ukazatelů osvalení (1,2,3 body dle parametrů daného plemene)
- hodnocení užitkového typu (1,2,3 body dle parametrů daného plemene)
- závažné vady exteriéru při základním výběru
- neodpovídající funkčnost končetin při základním výběru
- zdravotní důvody (displazie varlat, apod.)

Reklamační řád pro základní výběry býků

Majitel odchovávaného býčka má právo podat reklamaci proti rozhodnutí výběrové komise (ČSCHMS). Tato reklamační může mít písemnou nebo ústní formu. Předmětem reklamační může být pouze konečný výsledek výběru (vybrán, odročen, vyřazen), nikoliv nesouhlas s bodovým hodnocením daného býka. Po skončení základního výběru býků vyzve předseda výběrové komise k podání případných protestů (reklamací). Reklamační se podává předsedovi výběrové komise nejpozději do 60-ti minut od jeho výzvy. Jménem majitele býka může jednat také zástupce odchovny plemenných býků (OPB). Reklamační je podmíněna složením nevratné kauce 1000 Kč, přičemž polovina z této částky je určena pro provozovatele OPB a polovina pro ČSCHMS. Tato kauce musí být složena okamžitě v hotovosti v době podání reklamační předsedovi výběrové komise. Po vznesení reklamační a složení nevratné kauce následuje nové předvedení býka.

V případě shodného verdiktu výběrové komise a majitele býka je platný tento shodný verdikt. V případě neshody mezi verdiktem výběrové komise a majitelem býka je býk odročen a bude proveden nový základní výběr. V případě opakovaného protestu je nutné reklamaci podat písemnou formou. Provedení nového základního výběru je podmíněno složením kauce 5000 Kč za každého reklamovaného býka. Kauce se skládá na účet ČSCHMS nejpozději do 10-ti kalendářních dnů ode dne provedení základního výběru. V případě, že nebudou peníze připsány na účet v daném termínu, platí původní verdikt výběrové komise a reklamační se dále neřeší. Nový základní výběr se uskuteční do 30-ti dnů od sporného výběru, pokud se obě strany nedohodnou jinak. Většinové složení komise nesmí být totožné se složením komise, která vynesla sporný verdikt. O složení nové komise rozhoduje ČSCHMS po dohodě s příslušnou Radou PK daného plemene. O závěru nového základního výběru je sepsán nový výběrový protokol. Proti tomuto rozhodnutí se již nelze dále odvolat. V případě, že je potvrzeno původní rozhodnutí výběrové komise, propadá kauce ve prospěch ČSCHMS, v opačném případě se vrací majiteli býka do 10-ti kalendářních dnů od provedení nového základního výběru. Náklady spojené s novým základním výběrem (zejména cestovné členů výběrové komise, případně oprávněné nároky spojené s odměnou za odvedenou práci) nese strana, která při svém rozhodnutí či jednání nebyla v právu. Tyto náklady jsou zúčtovány na základě vystavené faktury zaslané druhé straně nejpozději do 14 dnů od provedení opakovaného základního výběru. V každém případě se o reklamaci vede písemný zápis. Rozhodnutí výběrové komise se váže ke konkrétnímu zvířeti v konkrétním čase a není možno se na něj odvolávat v případných následných sporech.

Schváleno výborem ČSCHMS dne 21.3.2006 v Hradištku pod Medníkem, změny schváleny 9.6.2017 Grémiem předsedů rad plemenných knih v Hradištku pod Medníkem



<u>Sekretariát:</u> ČSCHMS Praha Těšnov 17 11705 Praha 1 Mobil : +420 724 007 860 Telefon : +420 221 812 865 E-mail : info@cshms.cz	<u>Ředitel PK</u> Kopecký Jan Osík 201 569 67 Osík u Litomyšle Mobil : +420 724 007 862 Telefon : +420 461 612 809 E-mail : kopecky@cshms.cz	<u>Adresa PK</u> Honová Nina Osvoboditelů 35/9 410 02 Lovosice Mobil : +420 724 073 641 E-mail : honova@cshms.cz
--	--	--

Číslo : 671263 072 CZ DELIÁŠ OD TRUSINŮ Číslo katalogu 1
 Dat.nar. : 17.12.2017 Plemeno : Y100 Limousine
 Chovatel : TRUSINA s.r.o.Velká Lhota
 Majitel : TRUSINA s.r.o.Velká Lhota

OOO 270 815 INDECIS 2293004195
 OO ZLI 560 ON-DIT 3615069746
 MOO 3690006248 FR FRANCHON 3690006248

O TEC ZLM 650 CHATELAIN 1208099630
 OMO ZLI 400 NEUF 2297004114
 MO 1204098377 FR URANE 1204098377
 MMO 1200097963 FR PERLINE 1200097963

OOM 277 961 OBJAT 1930299413
 OM ZLM 092 MILLINGTON FRANKFURT MRJ10-605
 MOM 52200014 UK NEWSHAM LEMON BAU95-011

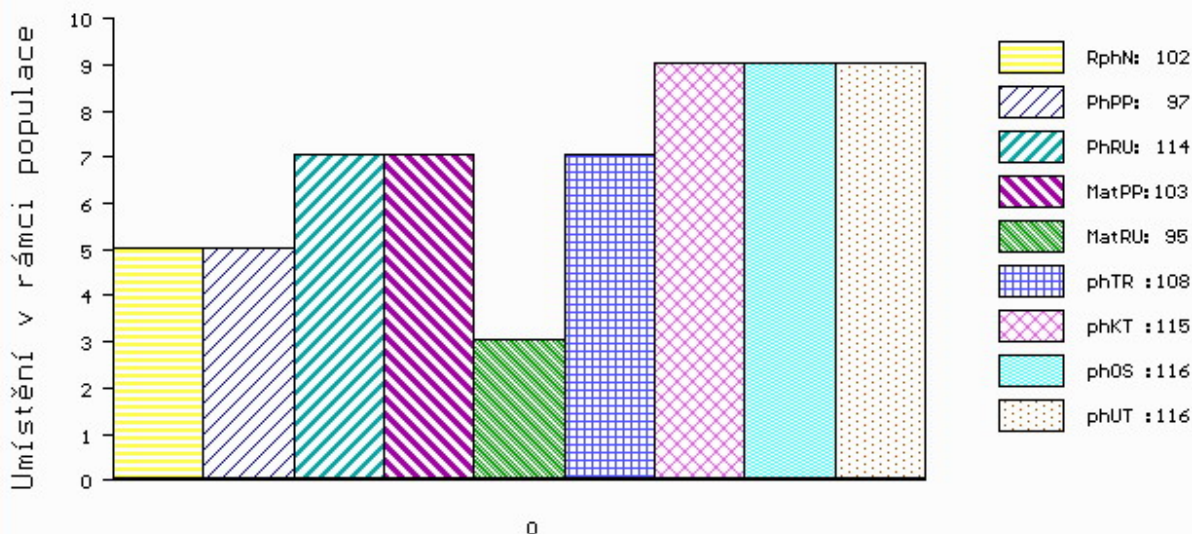
MA 283248 981 CZ /1 ot BARMA VFU 007000283248981
 OMM ZLI 350 REPONS 1201098789
 MM 122240 981 CZ PARMA VFU 007000122240981
 MMM 119938 704 CZ JAPONKA VFU 007704119938

Vl.užit:nar: 38 *** kg ve 120d: 189 kg 210d: 301 kg 365d: 471 kg / kříž: 0 cm
 Přírustek od narození: 1160 g / 102 šourek 34 cm
 Věk při ZV 521 dní aktuálně k 19.03.19 hmotnost: 568 kg výška v kříži: 138 cm

PLEMENNÉ HODNOTY										LINEARNÍ HODNOCENÍ							
	pp	ru	pp	ru	TR	KT	OS	UT		Hmot	kříž	TR	KT	OS	UT	CE	
BÝK	PE	97	114	ME	103	95	108	115	116	116							
MATKA	PE	92	109	ME	108	98	109	112	112	113	676	144	25	20	18	7	70
O TEC	PE	98	115	ME	97	93	108	113	113	114	0	0	0	0	0	0	0

HODNOCEN: TR 6 / / 6 KT / / OS / / UT Výsledek:

ÚROVEŇ PLEMENNÝCH HODNOT



č.kat:01 uš.číslo 000671263 072 CZ

Býci vyřazení před základním výběrem

Číslo : **671264 072 CZ** **EVAN OD TRUSINŮ** Číslo katalogu 2
 Dat.nar. : 26.01.2018 Plemeno : Y100 Limousine
 Chovatel : TRUSINA s.r.o.Velká Lhota
 Majitel : TRUSINA s.r.o.Velká Lhota

OOO 262 862 SEREIN 8700670417
 OO 284 663 ALF 1932045114
 MOO 1996018230 FR MADELEINE 1996018230

O TEC ZLM 655 DAY 1932945444
 OMO 284 664 OUF 8798009788
 MO 1931319022 FR TARGETTE 1931319022
 MMO 1930368537 FR PANAMA 1930368537

OOM ZLI 576 TRONSO POLLED ROLF P 46791-00185
 OM ZLM 047 SNAP POLLED GOLD V* 64893-00085
 MOM 6489300056 DK SNAP POLLED DONNA P 64893-00056

MA 283261 981 CZ /1 ot BONNA VFU P 007000283261981
 OMM ZLI 325 KOLJA VFU 007764119005
 MM 215443 981 CZ TENA VFU 007000215443981
 MMM 10935 981 CZ MIRKA VFU 007000010935981

Vl.užit:nar: **41** *** kg ve 120d: **188** kg 210d: **314** kg 365d: **432** kg / kříž: **0** cm
 Přírustek od narození: **1029 g / 108** šourek **33** cm
 Věk při ZV **481** dní aktuálně k 19.03.19 hmotnost: **470** kg výška v kříži: **137** cm

PLEMENNÉ HODNOTY										LINEARNÍ HODNOCENÍ							
	pp	ru	pp	ru	TR	KT	OS	UT		Hmot	kříž	TR	KT	OS	UT	CE	
BÝK	PE	93	113	ME	99	98	114	117	116	117							
MATKA	PE	95	114	ME	96	106	116	116	114	118	720	/ 148	27	21	18	7 73	
O TEC	PE	88	109	ME	101	89	103	112	113	110	0	/	0	0	0	0 0	

HODNOCEN: TR 7 / / 3 KT / / OS / / UT Výsledek: **před ZV-hm.365d**

