

# KATALOG ZÁKLADNÍHO VÝBĚRU

dne 23.05.2019

**Kotalík Milan, Semice**

Začátek cca 09,00 hod.

Č. k.	Číslo býčka	Otec st.reg.	Datum NAROZENÍ	HM. PLEM	KŘ. kg	Přir. cm	od nar. g	RPH	CHOVATEL
1	59063 034 CZ	ZLM 333	02.01.18	Y100	635	140	1344 g	99	Kotalík Milan, Semice
2	59064 034 CZ	ZLM 305	06.01.18	Y100	601	140	1279 g	93	Kotalík Milan, Semice
3	59066 034 CZ	ZLM 409	21.02.18	Y100	475	132	1110 g	92	Kotalík Milan, Semice

**Plemenné hodnoty uvedené v katalogu jsou spočítány k 31.03.2019**



## Vysvětlivky ke zkratkám ve jménech v katalogu :

ET	- býček narozen po embryotrasferu
RED	- zbarvení red angus
P,V	- bezrohý / volný roh ( * - testováno testem DNA)
PP	- bezrohý – homozygot ( stanoveno testem DNA )
R	- rohatý ( * - testováno testem DNA )
+/+ ,WT/WT	- nepřenáší alelu způsobujícími dvojí osvalení (GS, AA)
MH/+	- heterozygot s jednou alelou podmiňující dvojí osvalení (GS)
MH/MH	- homozygot - obě alely podmiňující dvojí osvalení (GS – oddíl „B“ PK )
Porodní hmot (nar)	- u plemene AA,BA,HE,CH,MS,LI způsob zjišťování porodní hmotnosti v chovu * * * - váženo při narození , * * - odhadováno , * - nesledováno

## U matek plemene BA

Třída	Výška kříž (cm)	Hmotnost (kg)	RPH přímý efekt	RPH mat. efekt	RPH osvalení
SE	147 a více	800 a více	105 a vic	103 a vic	103 a vic
EC	147 a více	800 a více	105 a vic	pod 103	103 a vic
EM	147 a více	800 a více	pod 105	103 a vic	pod 103
CM	pod 147	pod 800	105 a vic	103 a vic	103 a vic
C1	pod 147	pod 800	105 a vic	pod 103	103 a vic
M1	pod 147	pod 800	pod 105	103 a vic	pod 103

## Popisky grafu úrovně plemenných hodnot

Jednotlivé plemenné hodnoty jsou rozděleny do pásem na základě výpočtu kvantilu normálního rozložení, které udávají, jak si konkrétní jedinec stojí v porovnání s průměrem populace plemenných býčků odchovaných v období 2014 – 2019.

pásma	Pozice býka v rámci populace	zkratka	Popis údaje v grafu
10	býk patří hodnotou RPH do 10 % nejlepších býků v daném ukazateli	<i>RphT</i>	RPH pro přírůstek v testu
9	býk patří hodnotou RPH do 20 % nejlepších býků v daném ukazateli	<i>RphN</i>	RPH pro životní přírůstek
8	býk patří hodnotou RPH do 30 % nejlepších býků v daném ukazateli	<i>RpPP</i>	RPH pro přímý efekt porody
7	býk patří hodnotou RPH do 40 % nejlepších býků v daném ukazateli	<i>RpRU</i>	RPH pro přímý efekt růst
6	býk patří hodnotou RPH do 50 % nejlepších býků v daném ukazateli	<i>MatPP</i>	RPH pro maternální efekt porody
5	býk patří hodnotou RPH do průměru býků v daném ukazateli	<i>MatRU</i>	RPH pro maternální efekt růst
4	býk patří hodnotou RPH do 60 % nejlepších býků v daném ukazateli	<i>phTR</i>	RPH pro lineární hodnocení těl. rámec
3	býk patří hodnotou RPH do 70 % nejlepších býků v daném ukazateli	<i>phKT</i>	RPH pro lineární hodnocení kap. těla
2	býk patří hodnotou RPH do 80 % nejlepších býků v daném ukazateli	<i>phOS</i>	RPH pro lineární hodnocení osvalení
1	býk patří hodnotou RPH do 90 % nejlepších býků v daném ukazateli	<i>phUT</i>	RPH pro lineární hodnocení užit. typ

## Hlavní selekční kritéria pro výběr do plemenitby na OPB a odchovu u chovatele

Hlavním selekčním kritériem bude pouze lineární hodnocení při základním výběru.

### Důvody vyřazení před základním výběrem

- hodnocení tělesného rámce (1,2,3 body dle parametrů daného plemene)
- hodnocení bodů za hmotnost v 365 dnech (1,2,3 body dle parametrů daného plemene)
- nepředvedení býka k základnímu výběru na ohlávce nebo na vodící tyči
- na základě rozhodnutí majitele býka o jeho vyřazení
- zdravotní důvody (displazie varlat, apod.)

### Důvody vyřazení při základním výběrem

- hodnocení délky těla (1,2,3 body dle parametrů daného plemene)
- hodnocení ukazatelů kapacity těla (1,2,3 body dle parametrů daného plemene)
- hodnocení ukazatelů osvalení (1,2,3 body dle parametrů daného plemene)
- hodnocení užitkového typu (1,2,3 body dle parametrů daného plemene)
- závažné vady exteriéru při základním výběru
- neodpovídající funkčnost končetin při základním výběru
- zdravotní důvody (displazie varlat, apod.)

## Reklamační řád pro základní výběry býků

Majitel odchovávaného býčka má právo podat reklamaci proti rozhodnutí výběrové komise (ČSCHMS). Tato reklamační může mít písemnou nebo ústní formu. Předmětem reklamační může být pouze konečný výsledek výběru (vybrán, odročen, vyřazen), nikoliv nesouhlas s bodovým hodnocením daného býka. Po skončení základního výběru býků vyzve předseda výběrové komise k podání případných protestů (reklamací). Reklamační se podává předsedovi výběrové komise nejpozději do 60-ti minut od jeho výzvy. Jménem majitele býka může jednat také zástupce odchovny plemenných býků (OPB). Reklamační je podmíněna složením nevratné kauce 1000 Kč, přičemž polovina z této částky je určena pro provozovatele OPB a polovina pro ČSCHMS. Tato kauce musí být složena okamžitě v hotovosti v době podání reklamační předsedovi výběrové komise. Po vznesení reklamační a složení nevratné kauce následuje nové předvedení býka.

V případě shodného verdiktu výběrové komise a majitele býka je platný tento shodný verdikt. V případě neshody mezi verdiktem výběrové komise a majitelem býka je býk odročen a bude proveden nový základní výběr. V případě opakovaného protestu je nutné reklamaci podat písemnou formou. Provedení nového základního výběru je podmíněno složením kauce 5000 Kč za každého reklamovaného býka. Kauce se skládá na účet ČSCHMS nejpozději do 10-ti kalendářních dnů ode dne provedení základního výběru. V případě, že nebudou peníze připsány na účet v daném termínu, platí původní verdikt výběrové komise a reklamační se dále neřeší. Nový základní výběr se uskuteční do 30-ti dnů od sporného výběru, pokud se obě strany nedohodnou jinak. Většinové složení komise nesmí být totožné se složením komise, která vynesla sporný verdikt. O složení nové komise rozhoduje ČSCHMS po dohodě s příslušnou Radou PK daného plemene. O závěru nového základního výběru je sepsán nový výběrový protokol. Proti tomuto rozhodnutí se již nelze dále odvolat. V případě, že je potvrzeno původní rozhodnutí výběrové komise, propadá kauce ve prospěch ČSCHMS, v opačném případě se vrací majiteli býka do 10-ti kalendářních dnů od provedení nového základního výběru. Náklady spojené s novým základním výběrem (zejména cestovné členů výběrové komise, případně oprávněné nároky spojené s odměnou za odvedenou práci) nese strana, která při svém rozhodnutí či jednání nebyla v právu. Tyto náklady jsou zúčtovány na základě vystavené faktury zaslané druhé straně nejpozději do 14 dnů od provedení opakovaného základního výběru. V každém případě se o reklamaci vede písemný zápis. Rozhodnutí výběrové komise se váže ke konkrétnímu zvířeti v konkrétním čase a není možno se na něj odvolávat v případných následných sporech.

Schváleno výborem ČSCHMS dne 21.3.2006 v Hradištku pod Medníkem, změny schváleny 9.6.2017 Grémiem předsedů rad plemenných knih v Hradištku pod Medníkem



<b><u>Sekretariát:</u></b> ČSCHMS Praha Těšnov 17 11705 Praha 1 Mobil : +420 724 007 860 Telefon : +420 221 812 865 E-mail : <a href="mailto:info@cschms.cz">info@cschms.cz</a>	<b><u>Ředitel PK</u></b> Kopecký Jan Osík 201 569 67 Osík u Litomyšle Mobil : +420 724 007 862 Telefon : +420 461 612 809 E-mail : <a href="mailto:kopecky@cschms.cz">kopecky@cschms.cz</a>	<b><u>Adresa PK</u></b> Honová Nina Osvoboditelů 35/9 410 02 Lovosice Mobil : +420 724 073 641 E-mail : <a href="mailto:honova@cschms.cz">honova@cschms.cz</a>
--	--	--

Číslo : 59063 034 CZ ETÁŽ PÍSECKÝ P Číslo katalogu 1  
 Dat.nar. : 02.01.2018 Plemeno : Y100 Limousine  
 Chovatel : Kotalík Milan, Semice  
 Majitel : Kotalík Milan, Semice

OOO ZLI 553 RYDE URANOS P 57065-00457  
 OO ZLI 923 DIAMANT P 1932978570  
 MOO 1931752635 FR UZERCHE 1931752635

OTEC ZLM 333 ZEK PÍSECKÝ V 438000835616031  
 OMO ZLI 490 REMIX 1717626948  
 MO 387104 931 CZ SRILANKA 409000387104931  
 MMO 6345977605 FR BIANCA 6345977605

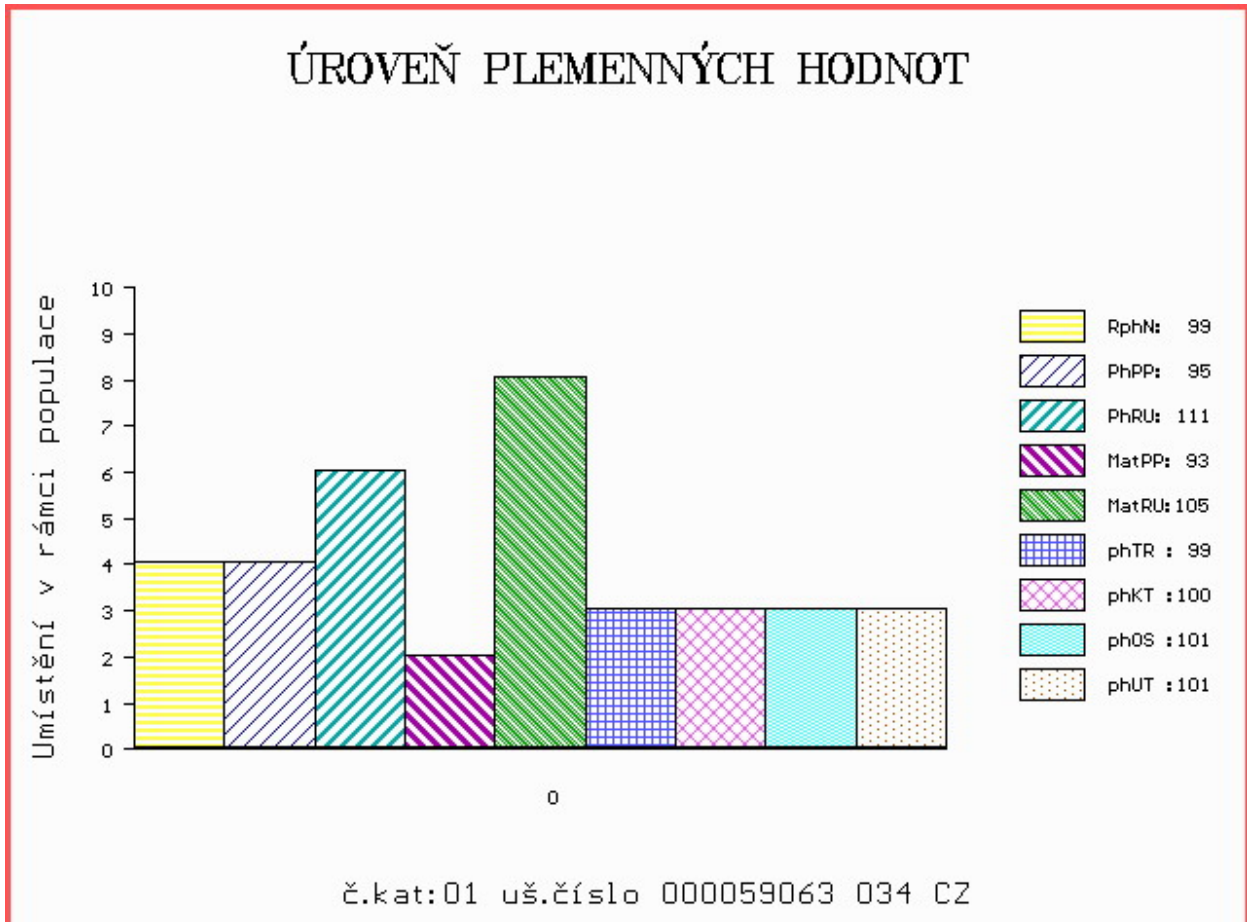
OOM ZLI 370 MERIDIEN 8796002929  
 OM ZLI 930 VALERIAN 4145044764  
 MOM 4145040364 FR PAQUERETTE 4145040364

MA 525588 931 CZ /1 ot 438000525588931  
 OMM ZLI 740 UBU 2303327488  
 MM 4811017 612 FR FUSEE 4811017612  
 MMM 4806027241 FR ARGENTE 4806027241

Vl.užit:nar: 41 \*\*\* kg ve 120d: 196 kg 210d: 289 kg 365d: 521 kg / kříž: 0 cm  
 Přírustek od narození: 1344 g / 99 šourek 38 cm  
 Věk při ZV 506 dní aktuálně k 20.03.19 hmotnost: 635 kg výška v kříži: 140 cm

PLEMENNÉ HODNOTY										LINEARNÍ HODNOCENÍ							
	pp	ru	pp	ru	TR	KT	OS	UT		Hmot	kříž	TR	KT	OS	UT	CE	
BÝK	PE	95	111	ME	93	105	99	100	101	101							
MATKA	PE	91	117	ME	90	107	99	100	100	100	834	150	26	21	21	7	75
OTEC	PE	97	99	ME	95	106	95	97	98	98	648	140	25	22	20	7	74

HODNOCEN: TR 8 / / 9 KT / / OS / / UT Výsledek:



Číslo : 59064 034 CZ EPOCH PÍSECKÝ Číslo katalogu 2  
 Dat.nar. : 06.01.2018 Plemeno : Y100 Limousine  
 Chovatel : Kotalík Milan, Semice  
 Majitel : Kotalík Milan, Semice

OOO 271 553 OXYGENE 1298171453  
 OO ZLI 803 WILODGE TONKA WEY02-002  
 MOO 96022 UK WILODGE MECLAIRE WEY96-022

OTEC ZLM 305 MILLBURN HESTER 181698360704  
 OMO ZLI 324 MAS DU CLO 2396032213  
 MO 181698340561 IE MILLBURN ELLA 181698340561  
 MMO 0 BENBULBEN LOLA UIA747119

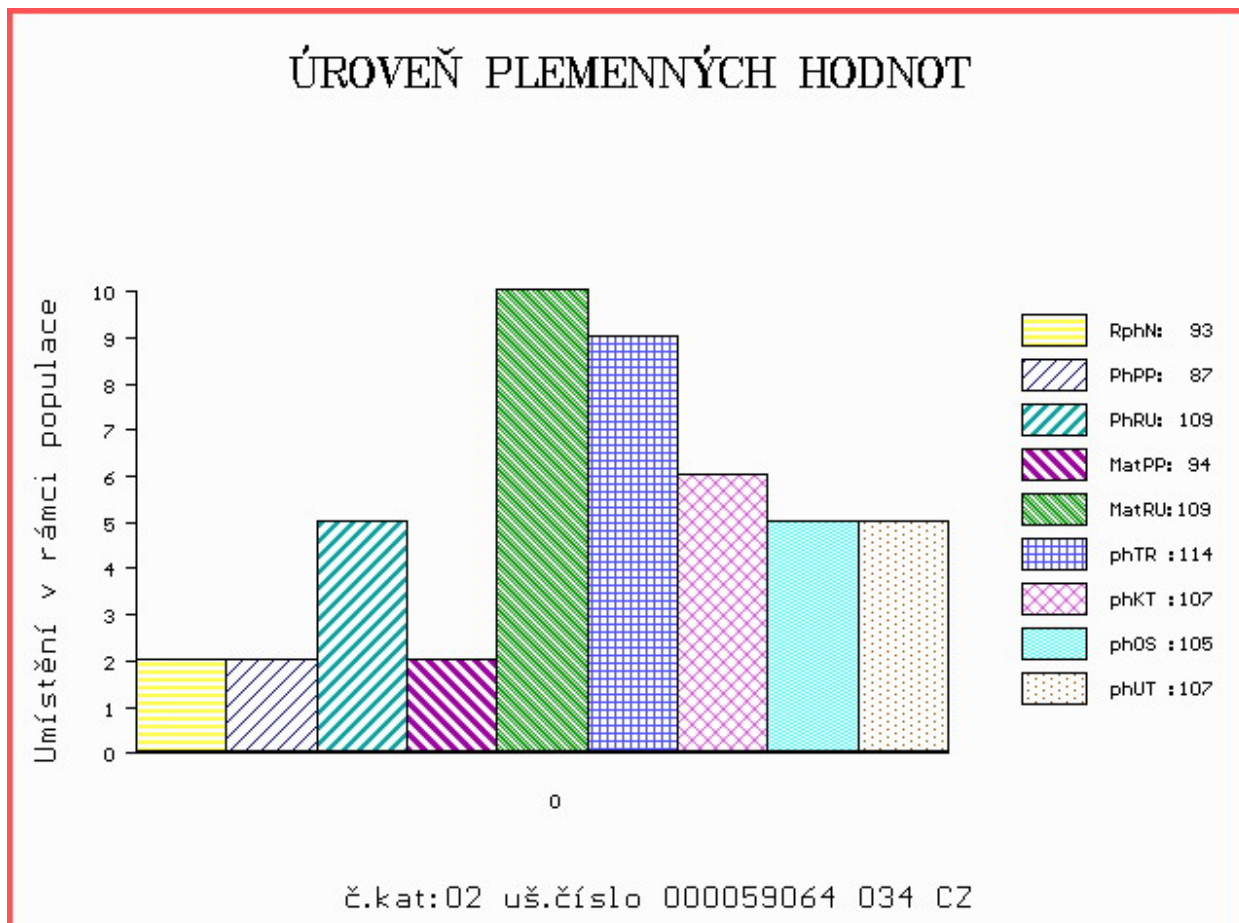
OOM ZLI 740 UBU 2303327488  
 OM 272 334 BINGO 4806023218  
 MOM 4801022768 FR SISTER 4801022768

MA 1531703025 FR /5 ot FANDORA 1531703025  
 OMM 272 335 APOLLON 1526579472  
 MM 1528702405 FR DORA 1528702405  
 MMM 5500564657 FR VERA 5500564657

Vl.užit:nar: 41 \*\*\* kg ve 120d: 197 kg 210d: 316 kg 365d: 493 kg / kříž: 0 cm  
 Přírustek od narození: 1279 g / 93 šourek 37 cm  
 Věk při ZV 502 dní aktuálně k 20.03.19 hmotnost: 601 kg výška v kříži: 140 cm

PLEMENNÉ HODNOTY										LINEARNÍ HODNOCENÍ							
	pp	ru	pp	ru	TR	KT	OS	UT	Hmot	kříž	TR	KT	OS	UT	CE		
BÝK	PE	87	109	ME	94	109	114	107	105	107							
MATKA	PE	93	109	ME	97	110	112	107	105	108	892	155	28	22	21	8	79
OTEC	PE	77	111	ME	91	105	99	100	102	100	730	142	22	25	27	9	83

HODNOCEN: TR 8 / / 7 KT / / OS / / UT Výsledek:



Číslo : 59066 034 CZ ETIOP PÍSECKÝ P Číslo katalogu 3  
 Dat.nar. : 21.02.2018 Plemeno : Y100 Limousine  
 Chovatel : Kotalík Milan, Semice  
 Majitel : Kotalík Milan, Semice

OOO 281 771 LENAPE POLLED LIBERTY 1644929  
 OO 281 770 CFSV POLLED EXCEL 315S PP 1855322  
 MOO 1765642 CA SVL POLLED ELATION 39N P 1765642

OTEC ZLM 409 POSTHAVEN ZANSIBAR PP 209827  
 OMO 262 771 URILLO 1931738169  
 MO 188183 CA TMF TOPAZ 17T P 0188183  
 MMO 142810 CA Y2K LEADING LADY 22L P 0142810

OOM 270 874 LAUREL 1995008139  
 OM 270 624 PLAISANT 1930086919  
 MOM 1997006224 FR NATTE 1997006224

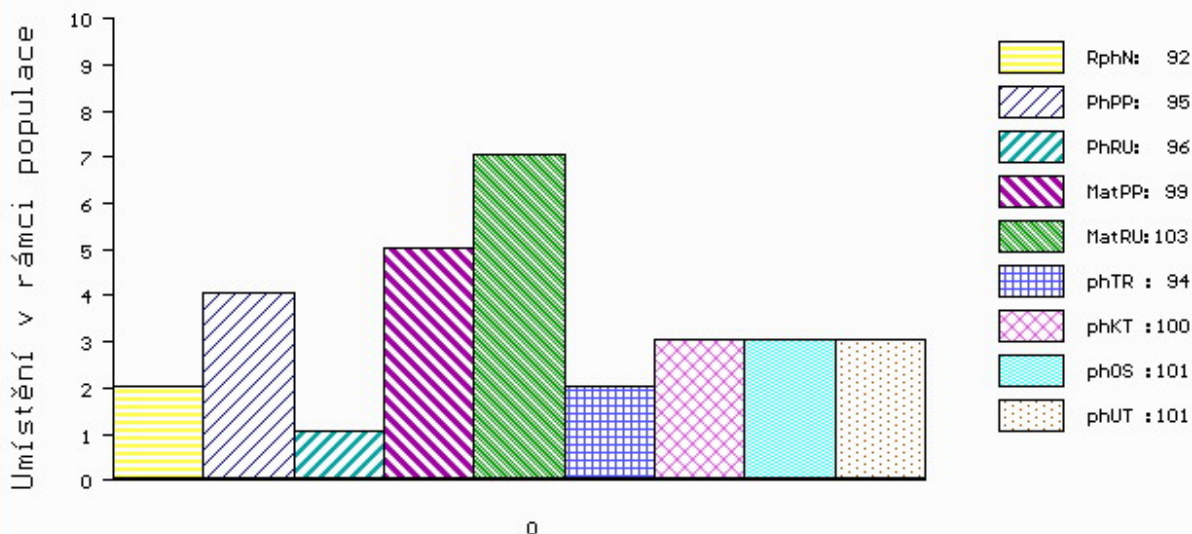
MA 4627269129 FR /7 ot BIBINE 4627269129  
 OMM 270 625 SARLAT 1931019715  
 MM 4627269024 FR URFA 4627269024  
 MMM 4627268923 FR SHEILA 4627268923

Vl.užit:nar: 40 \*\*\* kg ve 120d: 179 kg 210d: 284 kg 365d: 439 kg / kříž: 130 cm  
 Přírustek od narození: 1110 g / 92 šourek 35 cm  
 Věk při ZV 456 dní aktuálně k 20.03.19 hmotnost: 475 kg výška v kříži: 132 cm

PLEMENNÉ HODNOTY										LINEARNÍ HODNOCENÍ							
	pp	ru	ME	pp	ru	TR	KT	OS	UT	Hmot	kříž	TR	KT	OS	UT	CE	
BÝK	PE	95	96	ME	99	103	94	100	101	101							
MATKA	PE	90	92	ME	97	105	92	102	104	102	712	140	20	20	21	7	68
OTEC	PE	96	104	ME	100	99	94	97	98	98	0	0	0	0	0	0	0

HODNOCEN: TR 5 / / 4 KT / / OS / / UT Výsledek:

## ÚROVEŇ PLEMENNÝCH HODNOT



č.kat:03 uš.číslo 000059066 034 CZ