

KATALOG ZÁKLADNÍHO VÝBĚRU

dne 23.05.2019

Maletická farma s.r.o.

Začátek cca 10,00 hod.

Č. k.	Číslo býčka	Otec st.reg.	Datum NAROZENÍ	HM. PLEM	KŘ. kg	Přir. cm	od nar. g	RPH	CHOVATEL
1	55480 034 CZ	ZIT 827	18.12.17	T100	600	135	1211 g	92	Maletická farma s.r.o.
2	55483 034 CZ	ZIT 828	07.03.18	T100	470	131	1138 g	98	Maletická farma s.r.o.
3	55484 034 CZ	ZIT 827	07.03.18	T100	469	132	1098 g	95	Maletická farma s.r.o.

Plemenné hodnoty uvedené v katalogu jsou spočítány k 31.03.2019



Vysvětlivky ke zkratkám ve jménech v katalogu :

ET	- býček narozen po embryotrasferu
RED	- zbarvení red angus
P,V	- bezrohý / volný roh (* - testováno testem DNA)
PP	- bezrohý – homozygot (stanoveno testem DNA)
R	- rohatý (* - testováno testem DNA)
+/+ ,WT/WT	- nepřenáší alelu způsobujícími dvojí osvalení (GS, AA)
MH/+	- heterozygot s jednou alelou podmiňující dvojí osvalení (GS)
MH/MH	- homozygot - obě alely podmiňující dvojí osvalení (GS – oddíl „B“ PK)
Porodní hmot (nar)	- u plemene AA,BA,HE,CH,MS,LI způsob zjišťování porodní hmotnosti v chovu * * * - váženo při narození , * * - odhadováno , * - nesledováno

U matek plemene BA

Třída	Výška kříž (cm)	Hmotnost (kg)	RPH přímý efekt	RPH mat. efekt	RPH osvalení
SE	147 a více	800 a více	105 a vic	103 a vic	103 a vic
EC	147 a více	800 a více	105 a vic	pod 103	103 a vic
EM	147 a více	800 a více	pod 105	103 a vic	pod 103
CM	pod 147	pod 800	105 a vic	103 a vic	103 a vic
C1	pod 147	pod 800	105 a vic	pod 103	103 a vic
M1	pod 147	pod 800	pod 105	103 a vic	pod 103

Popisky grafu úrovně plemenných hodnot

Jednotlivé plemenné hodnoty jsou rozděleny do pásem na základě výpočtu kvantilu normálního rozložení, které udávají, jak si konkrétní jedinec stojí v porovnání s průměrem populace plemenných býčků odchovaných v období 2014 – 2019.

pásma	Pozice býka v rámci populace	zkratka	Popis údaje v grafu
10	býk patří hodnotou RPH do 10 % nejlepších býků v daném ukazateli	<i>RphT</i>	RPH pro přírůstek v testu
9	býk patří hodnotou RPH do 20 % nejlepších býků v daném ukazateli	<i>RphN</i>	RPH pro životní přírůstek
8	býk patří hodnotou RPH do 30 % nejlepších býků v daném ukazateli	<i>RpPP</i>	RPH pro přímý efekt porody
7	býk patří hodnotou RPH do 40 % nejlepších býků v daném ukazateli	<i>RpRU</i>	RPH pro přímý efekt růst
6	býk patří hodnotou RPH do 50 % nejlepších býků v daném ukazateli	<i>MatPP</i>	RPH pro maternální efekt porody
5	býk patří hodnotou RPH do průměru býků v daném ukazateli	<i>MatRU</i>	RPH pro maternální efekt růst
4	býk patří hodnotou RPH do 60 % nejlepších býků v daném ukazateli	<i>phTR</i>	RPH pro lineární hodnocení těl. rámec
3	býk patří hodnotou RPH do 70 % nejlepších býků v daném ukazateli	<i>phKT</i>	RPH pro lineární hodnocení kap. těla
2	býk patří hodnotou RPH do 80 % nejlepších býků v daném ukazateli	<i>phOS</i>	RPH pro lineární hodnocení osvalení
1	býk patří hodnotou RPH do 90 % nejlepších býků v daném ukazateli	<i>phUT</i>	RPH pro lineární hodnocení užit. typ

Hlavní selekční kritéria pro výběr do plemenitby na OPB a odchovu u chovatele

Hlavním selekčním kritériem bude pouze lineární hodnocení při základním výběru.

Důvody vyřazení před základním výběrem

- hodnocení tělesného rámce (1,2,3 body dle parametrů daného plemene)
- hodnocení bodů za hmotnost v 365 dnech (1,2,3 body dle parametrů daného plemene)
- nepředvedení býka k základnímu výběru na ohlávce nebo na vodící tyči
- na základě rozhodnutí majitele býka o jeho vyřazení
- zdravotní důvody (displazie varlat, apod.)

Důvody vyřazení při základním výběrem

- hodnocení délky těla (1,2,3 body dle parametrů daného plemene)
- hodnocení ukazatelů kapacity těla (1,2,3 body dle parametrů daného plemene)
- hodnocení ukazatelů osvalení (1,2,3 body dle parametrů daného plemene)
- hodnocení užitkového typu (1,2,3 body dle parametrů daného plemene)
- závažné vady exteriéru při základním výběru
- neodpovídající funkčnost končetin při základním výběru
- zdravotní důvody (displazie varlat, apod.)

Reklamační řád pro základní výběry býků

Majitel odchovávaného býčka má právo podat reklamaci proti rozhodnutí výběrové komise (ČSCHMS). Tato reklamační může mít písemnou nebo ústní formu. Předmětem reklamační může být pouze konečný výsledek výběru (vybrán, odročen, vyřazen), nikoliv nesouhlas s bodovým hodnocením daného býka. Po skončení základního výběru býků vyzve předseda výběrové komise k podání případných protestů (reklamací). Reklamační se podává předsedovi výběrové komise nejpozději do 60-ti minut od jeho výzvy. Jménem majitele býka může jednat také zástupce odchovny plemenných býků (OPB). Reklamační je podmíněna složením nevratné kauce 1000 Kč, přičemž polovina z této částky je určena pro provozovatele OPB a polovina pro ČSCHMS. Tato kauce musí být složena okamžitě v hotovosti v době podání reklamační předsedovi výběrové komise. Po vznesení reklamační a složení nevratné kauce následuje nové předvedení býka.

V případě shodného verdiktu výběrové komise a majitele býka je platný tento shodný verdikt. V případě neshody mezi verdiktem výběrové komise a majitelem býka je býk odročen a bude proveden nový základní výběr. V případě opakovaného protestu je nutné reklamaci podat písemnou formou. Provedení nového základního výběru je podmíněno složením kauce 5000 Kč za každého reklamovaného býka. Kauce se skládá na účet ČSCHMS nejpozději do 10-ti kalendářních dnů ode dne provedení základního výběru. V případě, že nebudou peníze připsány na účet v daném termínu, platí původní verdikt výběrové komise a reklamační se dále neřeší. Nový základní výběr se uskuteční do 30-ti dnů od sporného výběru, pokud se obě strany nedohodnou jinak. Většinové složení komise nesmí být totožné se složením komise, která vynesla sporný verdikt. O složení nové komise rozhoduje ČSCHMS po dohodě s příslušnou Radou PK daného plemene. O závěru nového základního výběru je sepsán nový výběrový protokol. Proti tomuto rozhodnutí se již nelze dále odvolat. V případě, že je potvrzeno původní rozhodnutí výběrové komise, propadá kauce ve prospěch ČSCHMS, v opačném případě se vrací majiteli býka do 10-ti kalendářních dnů od provedení nového základního výběru. Náklady spojené s novým základním výběrem (zejména cestovné členů výběrové komise, případně oprávněné nároky spojené s odměnou za odvedenou práci) nese strana, která při svém rozhodnutí či jednání nebyla v právu. Tyto náklady jsou zúčtovány na základě vystavené faktury zaslané druhé straně nejpozději do 14 dnů od provedení opakovaného základního výběru. V každém případě se o reklamaci vede písemný zápis. Rozhodnutí výběrové komise se váže ke konkrétnímu zvířeti v konkrétním čase a není možno se na něj odvolávat v případných následných sporech.

Schváleno výborem ČSCHMS dne 21.3.2006 v Hradištku pod Medníkem, změny schváleny 9.6.2017 Grémiem předsedů rad plemenných knih v Hradištku pod Medníkem



<u>Sekretariát:</u> ČSCHMS Praha Těšnov 17 11705 Praha 1 Mobil : +420 724 007 860 Telefon : +420 221 812 865 E-mail : info@cschms.cz	<u>Ředitel PK</u> Kopecký Jan Osík 201 569 67 Osík u Litomyšle Mobil : +420 724 007 862 Telefon : +420 461 612 809 E-mail : kopecky@cschms.cz	<u>Adresa PK</u> Honová Nina Osvoboditelů 35/9 410 02 Lovosice Mobil : +420 724 073 641 E-mail : honova@cschms.cz
--	--	--

Číslo : 55480 034 CZ DELONG Z MALETIC Číslo katalogu 1
 Dat.nar. : 18.12.2017 Plemeno : T100 Charolais
 Chovatel : Maletická farma s.r.o.
 Majitel : Maletická farma s.r.o.

OOO 285 125 SENIOR 5813401217
 OO 284 552 UTRILLOMIC 0311403788
 MOO 390100102 FR FICELLE 0390100102

OTEC ZIT 827 CHIC 0312717858
 OMO 265 304 IGLOO.MIC 0393100604
 MO 311263244 FR URSULA 0311263244
 MMO 394123150 FR LARISSA 0394123150

OOM ZTI 567 TAMILLY 7957090255
 OM ZIT 193 VERDEL ZE SIRÉ P 434000663599032
 MOM 225756 932 CZ MADLA ZE SIRÉ P 434000225756932

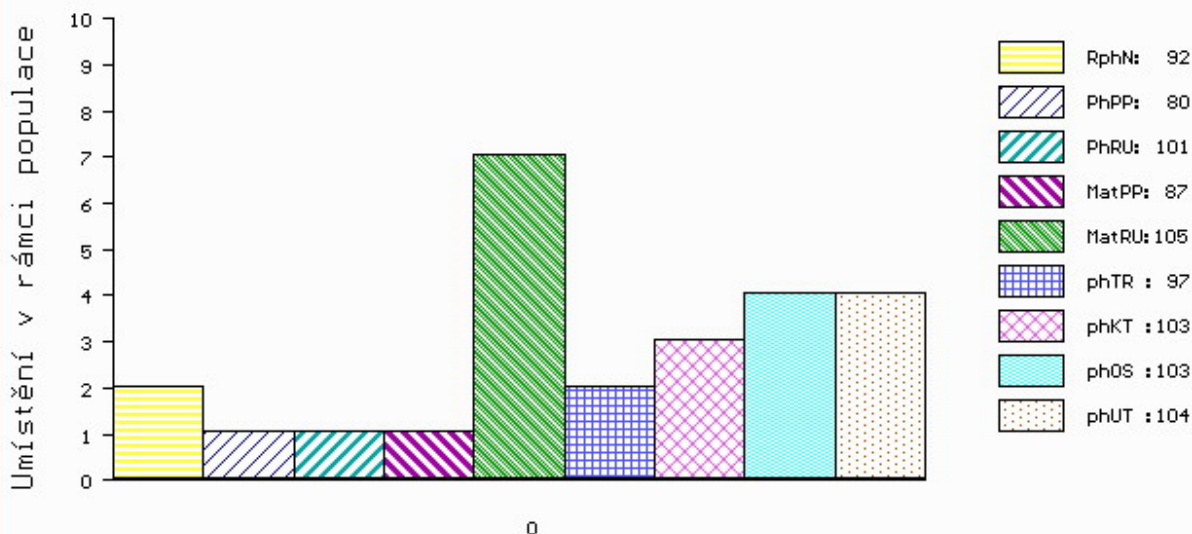
MA 559136 931 CZ /1 ot BRIGITA Z MALETIC 465000559136931
 OMM ZCH 569 JANTAR ZEPO 020591138595
 MM 320980 961 CZ 186000320980961
 MMM 131919 610 CZ 186000131919610

Vl.užit:nar: 48 *** kg ve 120d: 196 kg 210d: 294 kg 365d: 499 kg / kříž: 0 cm
 Přírustek od narození: 1211 g / 92 šourek 40 cm
 Věk při ZV 521 dní aktuálně k 19.03.19 hmotnost: 600 kg výška v kříži: 135 cm

PLEMENNÉ HODNOTY										LINEARNÍ HODNOCENÍ							
	pp	ru	ME	pp	ru	TR	KT	OS	UT	Hmot	kříž	TR	KT	OS	UT	CE	
BÝK	PE	80	101	ME	87	105	97	103	103	104							
MATKA	PE	85	107	ME	90	110	90	101	105	103	732	144	24	20	19	7	70
OTEC	PE	99	91	ME	93	102	98	89	85	89	0	0	0	0	0	0	0

HODNOCEN: TR 5 / / 6 KT / / OS / / UT Výsledek:

ÚROVEŇ PLEMENNÝCH HODNOT



č.kat:01 uš.číslo 000055480 034 CZ

Číslo : 55483 034 CZ EXIL Z MALETIC P Číslo katalogu 2
 Dat.nar. : 07.03.2018 Plemeno : T100 Charolais
 Chovatel : Maletická farma s.r.o.
 Majitel : Maletická farma s.r.o.

OOO 268 799 ROOSVELT SC P 8541876919
 OO ZCH 942 UNICO SC PP 7121333571
 MOO 7121400365 FR RONDELLE P 7121400365

OTEC ZIT 828 EDEN SC P 4522790010
 OMO ZTI 555 NIPPUR 5797023562
 MO 4522796065 FR CASTILLE 4522796065
 MMO 4522793045 FR UTILE 4522793045

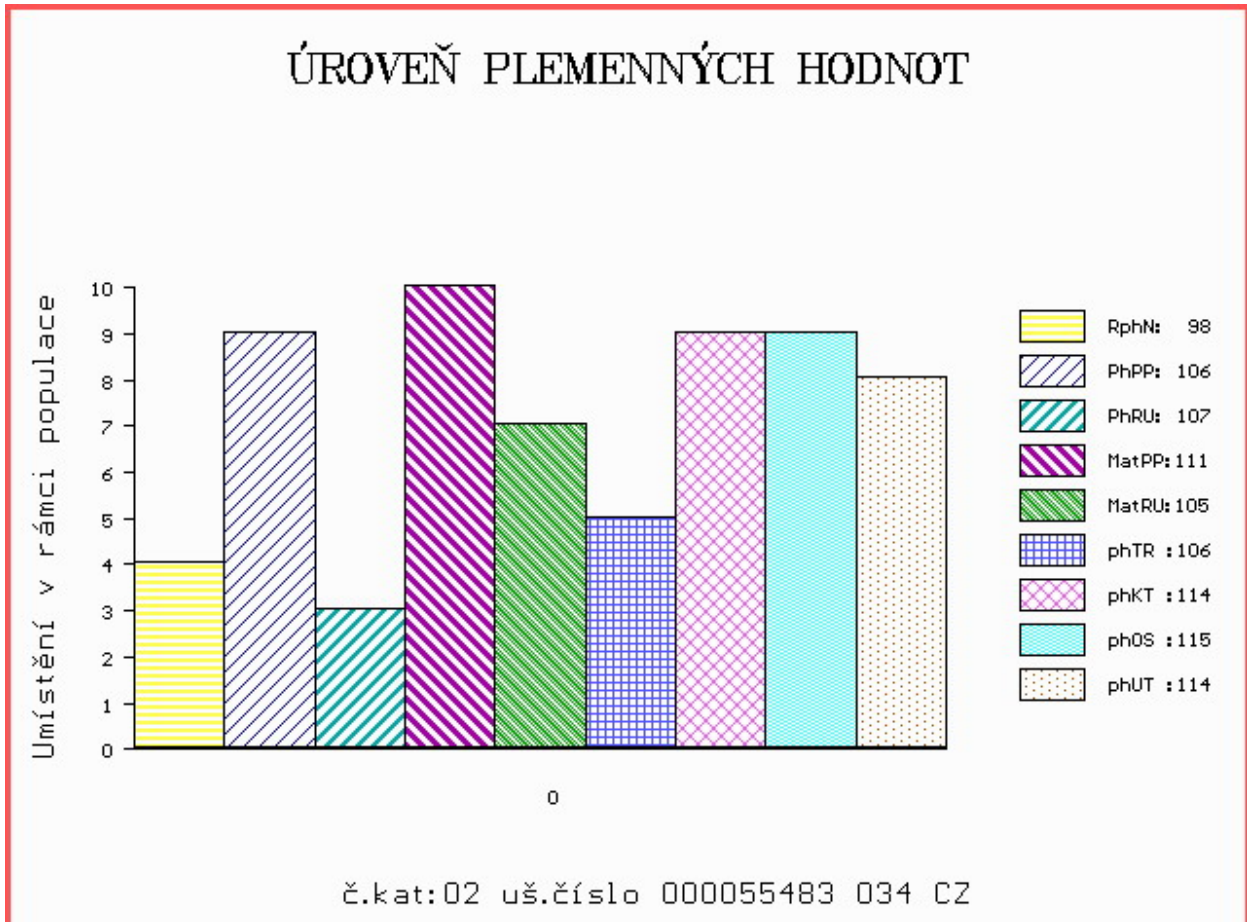
OOM ZCH 385 MAGIQUE 7196118220
 OM ZCH 569 JANTAR ZEPO 020591138595
 MOM 1979 417 CZ FACKA ZEPO 020417001979

MA 175570 961 CZ /9 ot OLINA Z OKŘEŠIC 186000175570961
 OMM ZCH 388 IMPAIR RR3 1893102983
 MM 124569 610 CZ INKA Z OKŘEŠIC 186000124569610
 MMM 27105 610 CZ ELLA Z OKŘEŠIC 186610027105

Vl.užit:nar: 41 *** kg ve 120d: 194 kg 210d: 309 kg 365d: 458 kg / kříž: 131 cm
 Přírustek od narození: 1138 g / 98 šourek 38 cm
 Věk při ZV 442 dní aktuálně k 19.03.19 hmotnost: 470 kg výška v kříži: 131 cm

PLEMENNÉ HODNOTY										LINEARNÍ HODNOCENÍ						
	pp	ru	pp	ru	TR	KT	OS	UT		Hmot	kříž	TR	KT	OS	UT	CE
BÝK	PE	106	107	ME	111	105	106	114	115	114						
MATKA	PE	104	104	ME	105	108	102	109	109	108	880	150	26	23	20	7 76
OTEC	PE	91	118	ME	124	97	117	117	116	119	0	0	0	0	0	0

HODNOCEN: TR 5 / / 4 KT / / OS / / UT Výsledek:



Číslo : **55484 034 CZ** **EMILIO Z MALETIC** Číslo katalogu 3
 Dat.nar. : 07.03.2018 Plemeno : T100 Charolais
 Chovatel : Maletická farma s.r.o.
 Majitel : Maletická farma s.r.o.

OOO 285 125 SENIOR 5813401217
 OO 284 552 UTRILLOMIC 0311403788
 MOO 390100102 FR FICELLE 0390100102

O TEC ZIT 827 CHIC 0312717858
 OMO 265 304 IGLOO.MIC 0393100604
 MO 311263244 FR URSULA 0311263244
 MMO 394123150 FR LARISSA 0394123150

OOM ZTI 567 TAMILLY 7957090255
 OM ZIT 193 VERDEL ZE SIRÉ P 434000663599032
 MOM 225756 932 CZ MADLA ZE SIRÉ P 434000225756932

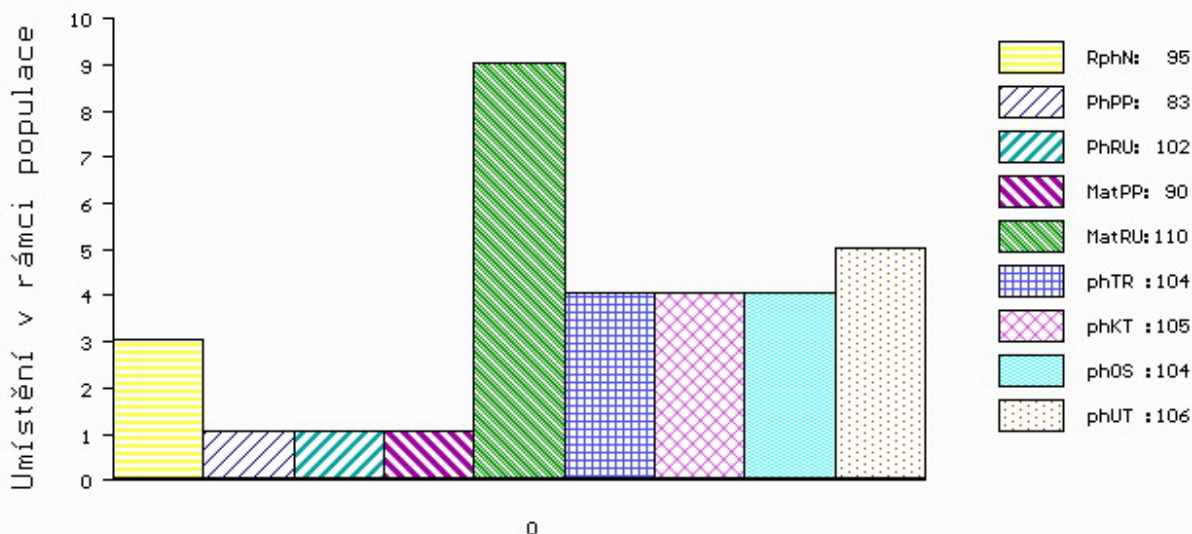
MA 559139 931 CZ /1 ot HANKA2 Z MALETIC
 OMM ZTI 081 OLYMPE RJR 7121008787
 MM 198846 953 CZ PALOMA BOVET ET 069000198846953
 MMM 146610 511 CZ LENKA BOVET 069511146610

Vl.užit:nar: **55 ***** kg ve 120d: **205** kg 210d: **298** kg 365d: **457** kg / kříž: **132** cm
 Přírustek od narození: **1098 g / 95** šourek **37** cm
 Věk při ZV **442** dní aktuálně k 19.03.19 hmotnost: **469** kg výška v kříži: **132** cm

PLEMENNÉ HODNOTY										LINEARNÍ HODNOCENÍ							
	pp	ru	pp	ru	TR	KT	OS	UT	Hmot	kříž	TR	KT	OS	UT	CE		
BÝK	PE	83	102	ME	90	110	104	105	104	106							
MATKA	PE	89	112	ME	82	117	107	112	114	114	746	145	24	20	18	6	68
O TEC	PE	99	91	ME	93	102	98	89	85	89	0	0	0	0	0	0	0

HODNOCEN: TR 5 / / 4 KT / / OS / / UT Výsledek:

ÚROVEŇ PLEMENNÝCH HODNOT



č.kat:03 uš.číslo 000055484 034 CZ