

**KATALOG ZÁKLADNÍHO VÝBĚRU**  
**dne 23.05.2019**  
**Novotný Václav, ing., Čičenice**  
**Začátek cca 12,00 hod.**

Č. k.	Číslo býčka	Otec st. reg.	Datum NAROZENÍ	HM. KŘ. PLEM	kg	cm	Přír. od nar. RPH	g	CHOVATEL
1	866821 031 CZ	ZAU 003	27.02.18	UU100	504	132	1210 g	87	Novotný Václav, ing., Čičenice
2	92682 034 CZ	ZAU 019	28.02.18	UU100	500	131	1200 g	104	Novotný Václav, ing., Čičenice

**Plemenné hodnoty uvedené v katalogu jsou spočítány k 31.03.2019**



## Vysvětlivky ke zkratkám ve jménech v katalogu :

ET	- býček narozen po embryotrasferu
RED	- zbarvení red angus
P,V	- bezrohý / volný roh ( * - testováno testem DNA)
PP	- bezrohý – homozygot ( stanoveno testem DNA )
R	- rohatý ( * - testováno testem DNA )
+/+ ,WT/WT	- nepřenáší alelu způsobujícími dvojí osvalení (GS, AA)
MH/+	- heterozygot s jednou alelou podmiňující dvojí osvalení (GS)
MH/MH	- homozygot - obě alely podmiňující dvojí osvalení (GS – oddíl „B“ PK )
Porodní hmot (nar)	- u plemene AA,BA,HE,CH,MS,LI způsob zjišťování porodní hmotnosti v chovu * * * - váženo při narození , * * - odhadováno , * - nesledováno

## U matek plemene BA

Třída	Výška kříž (cm)	Hmotnost (kg)	RPH přímý efekt	RPH mat. efekt	RPH osvalení
SE	147 a více	800 a více	105 a vic	103 a vic	103 a vic
EC	147 a více	800 a více	105 a vic	pod 103	103 a vic
EM	147 a více	800 a více	pod 105	103 a vic	pod 103
CM	pod 147	pod 800	105 a vic	103 a vic	103 a vic
C1	pod 147	pod 800	105 a vic	pod 103	103 a vic
M1	pod 147	pod 800	pod 105	103 a vic	pod 103

## Popisky grafu úrovně plemenných hodnot

Jednotlivé plemenné hodnoty jsou rozděleny do pásem na základě výpočtu kvantilu normálního rozložení, které udávají, jak si konkrétní jedinec stojí v porovnání s průměrem populace plemenných býčků odchovaných v období 2014 – 2019.

pásma	Pozice býka v rámci populace	zkratka	Popis údaje v grafu
10	býk patří hodnotou RPH do 10 % nejlepších býků v daném ukazateli	<i>RphT</i>	RPH pro přírůstek v testu
9	býk patří hodnotou RPH do 20 % nejlepších býků v daném ukazateli	<i>RphN</i>	RPH pro životní přírůstek
8	býk patří hodnotou RPH do 30 % nejlepších býků v daném ukazateli	<i>RpPP</i>	RPH pro přímý efekt porody
7	býk patří hodnotou RPH do 40 % nejlepších býků v daném ukazateli	<i>RpRU</i>	RPH pro přímý efekt růst
6	býk patří hodnotou RPH do 50 % nejlepších býků v daném ukazateli	<i>MatPP</i>	RPH pro maternální efekt porody
5	býk patří hodnotou RPH do průměru býků v daném ukazateli	<i>MatRU</i>	RPH pro maternální efekt růst
4	býk patří hodnotou RPH do 60 % nejlepších býků v daném ukazateli	<i>phTR</i>	RPH pro lineární hodnocení těl. rámec
3	býk patří hodnotou RPH do 70 % nejlepších býků v daném ukazateli	<i>phKT</i>	RPH pro lineární hodnocení kap. těla
2	býk patří hodnotou RPH do 80 % nejlepších býků v daném ukazateli	<i>phOS</i>	RPH pro lineární hodnocení osvalení
1	býk patří hodnotou RPH do 90 % nejlepších býků v daném ukazateli	<i>phUT</i>	RPH pro lineární hodnocení užit. typ

## Hlavní selekční kritéria pro výběr do plemnitby na OPB a odchovu u chovatele

Hlavním selekčním kritériem bude pouze lineární hodnocení při základním výběru.

### Důvody vyřazení před základním výběrem

- hodnocení tělesného rámce (1,2,3 body dle parametrů daného plemene)
- hodnocení bodů za hmotnost v 365 dnech (1,2,3 body dle parametrů daného plemene)
- nepředvedení býka k základnímu výběru na ohlávce nebo na vodící tyči
- na základě rozhodnutí majitele býka o jeho vyřazení
- zdravotní důvody (displazie varlat, apod.)

### Důvody vyřazení při základním výběrem

- hodnocení délky těla (1,2,3 body dle parametrů daného plemene)
- hodnocení ukazatelů kapacity těla (1,2,3 body dle parametrů daného plemene)
- hodnocení ukazatelů osvalení (1,2,3 body dle parametrů daného plemene)
- hodnocení užitkového typu (1,2,3 body dle parametrů daného plemene)
- závažné vady exteriéru při základním výběru
- neodpovídající funkčnost končetin při základním výběru
- zdravotní důvody (displazie varlat, apod.)

## Reklamační řád pro základní výběry býků

Majitel odchovávaného býčka má právo podat reklamaci proti rozhodnutí výběrové komise (ČSCHMS). Tato reklamační může mít písemnou nebo ústní formu. Předmětem reklamační může být pouze konečný výsledek výběru (vybrán, odročen, vyřazen), nikoliv nesouhlas s bodovým hodnocením daného býka. Po skončení základního výběru býků vyzve předseda výběrové komise k podání případných protestů (reklamací). Reklamační se podává předsedovi výběrové komise nejpozději do 60-ti minut od jeho výzvy. Jménem majitele býka může jednat také zástupce odchovny plemenných býků (OPB). Reklamační je podmíněna složením nevratné kauce 1000 Kč, přičemž polovina z této částky je určena pro provozovatele OPB a polovina pro ČSCHMS. Tato kauce musí být složena okamžitě v hotovosti v době podání reklamační předsedovi výběrové komise. Po vznesení reklamační a složení nevratné kauce následuje nové předvedení býka.

V případě shodného verdiktu výběrové komise a majitele býka je platný tento shodný verdikt. V případě neshody mezi verdiktem výběrové komise a majitelem býka je býk odročen a bude proveden nový základní výběr. V případě opakovaného protestu je nutné reklamaci podat písemnou formou. Provedení nového základního výběru je podmíněno složením kauce 5000 Kč za každého reklamovaného býka. Kauce se skládá na účet ČSCHMS nejpozději do 10-ti kalendářních dnů ode dne provedení základního výběru. V případě, že nebudou peníze připsány na účet v daném termínu, platí původní verdikt výběrové komise a reklamační se dále neřeší. Nový základní výběr se uskuteční do 30-ti dnů od sporného výběru, pokud se obě strany nedohodnou jinak. Většinové složení komise nesmí být totožné se složením komise, která vynesla sporný verdikt. O složení nové komise rozhoduje ČSCHMS po dohodě s příslušnou Radou PK daného plemene. O závěru nového základního výběru je sepsán nový výběrový protokol. Proti tomuto rozhodnutí se již nelze dále odvolat. V případě, že je potvrzeno původní rozhodnutí výběrové komise, propadá kauce ve prospěch ČSCHMS, v opačném případě se vrací majiteli býka do 10-ti kalendářních dnů od provedení nového základního výběru. Náklady spojené s novým základním výběrem (zejména cestovné členů výběrové komise, případně oprávněné nároky spojené s odměnou za odvedenou práci) nese strana, která při svém rozhodnutí či jednání nebyla v právu. Tyto náklady jsou zúčtovány na základě vystavené faktury zaslané druhé straně nejpozději do 14 dnů od provedení opakovaného základního výběru. V každém případě se o reklamaci vede písemný zápis. Rozhodnutí výběrové komise se váže ke konkrétnímu zvířeti v konkrétním čase a není možno se na něj odvolávat v případných následných sporech.

Schváleno výborem ČSCHMS dne 21.3.2006 v Hradištku pod Medníkem, změny schváleny 9.6.2017 Grémiem předsedů rad plemenných knih v Hradištku pod Medníkem



<b><u>Sekretariát:</u></b> ČSCHMS Praha Těšnov 17 11705 Praha 1 Mobil : +420 724 007 860 Telefon : +420 221 812 865 E-mail : <a href="mailto:info@cschms.cz">info@cschms.cz</a>	<b><u>Ředitel PK</u></b> Kopecký Jan Osík 201 569 67 Osík u Litomyšle Mobil : +420 724 007 862 Telefon : +420 461 612 809 E-mail : <a href="mailto:kopecky@cschms.cz">kopecky@cschms.cz</a>	<b><u>Adresa PK</u></b> Honová Nina Osvoboditelů 35/9 410 02 Lovosice Mobil : +420 724 073 641 E-mail : <a href="mailto:honova@cschms.cz">honova@cschms.cz</a>
--	--	--

Číslo : 866821 031 CZ EDDIE Z ČIČENIC ET Číslo katalogu 1  
 Dat.nar. : 27.02.2018 Plemeno : UU100 Aubrac  
 Chovatel : Novotný Václav,ing.,Čičenice  
 Majitel : Novotný Václav,ing.,Čičenice

OOO 271 952 DISCO 1288019187  
 OO 271 951 COCARD 1294017248  
 MOO 1287012961 FR COCARDE 1287012961

OTEC ZAU 003 NATUREL 1297033910  
 OMO 271 953 BAYSSOU 1291010536  
 MO 1294024007 FR JUNON 1294024007  
 MMO 1288012732 FR TARGUE 1288012732

OOM 280 324 VAILLANT 1204024968  
 OM ZAU 019 DUCHES 1208017159  
 MOM 1201000725 FR SATGEOUNO 1201000725

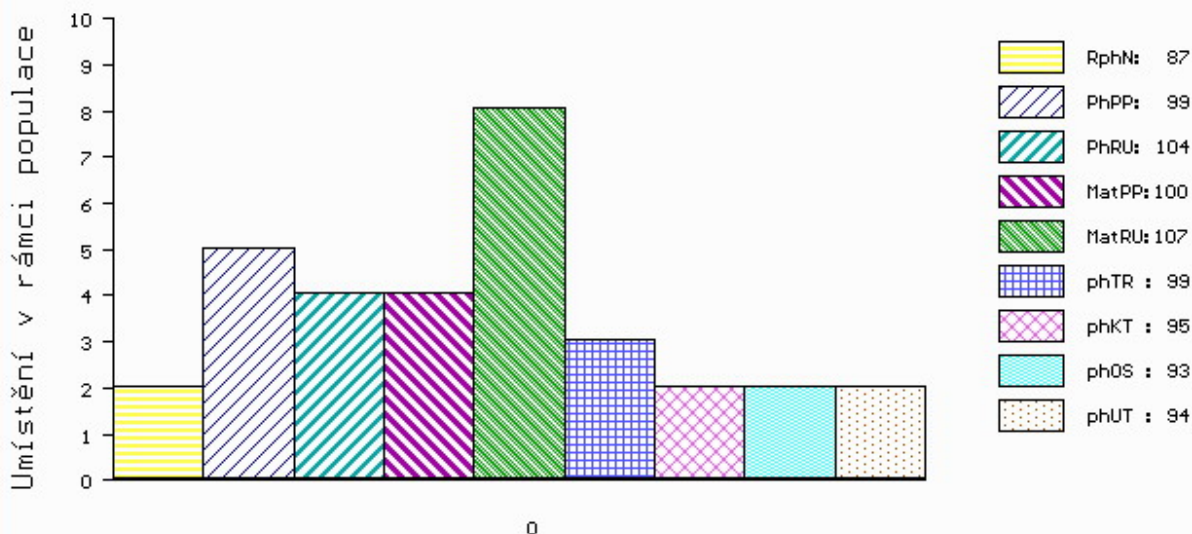
MA 557528 931 CZ /3 ot BLEŠKA Z OSTRÉHO 004000557528931  
 OMM 279 093 MOUROUS 1208037326  
 MM 1211064 111 FR DAUPHINE 1211064111  
 MMM 1208049040 FR DOUPHINE 1208049040

Vl.užit:nar: 37 kg ve 120d: 184 kg 210d: 288 kg 365d: 467 kg / kříž: 128 cm  
 Přírustek od narození: 1210 g / 87 šourek 37 cm  
 Věk při ZV 450 dní aktuálně k 20.03.19 hmotnost: 504 kg výška v kříži: 132 cm

PLEMENNÉ HODNOTY										LINEARNÍ HODNOCENÍ							
	pp	ru	pp	ru	TR	KT	OS	UT		Hmot	kříž	TR	KT	OS	UT	CE	
BÝK	PE	99	104	ME	100	107	99	95	93	94							
MATKA	PE	95	110	ME	97	117	107	107	106	107	660	134	25	22	20	7	74
OTEC	PE	102	96	ME	103	100	105	97	94	96	0	0	0	0	0	0	0

HODNOCEN: TR 10 / / 6 KT / / OS / / UT Výsledek:

## ÚROVEŇ PLEMENNÝCH HODNOT



č.kat:01 uš.číslo 000866821 031 CZ

Číslo : 92682 034 CZ ELIAS Z ČIČENIC ET Číslo katalogu 2  
 Dat.nar. : 28.02.2018 Plemeno : UU100 Aubrac  
 Chovatel : Novotný Václav,ing.,Čičenice  
 Majitel : Novotný Václav,ing.,Čičenice

OOO 280 325 SUPER 1201013909  
 OO 280 324 VAILLANT 1204024968  
 MOO 1297004720 FR POULOUNE 1297004720

OTEC ZAU 019 DUCHES 1208017159  
 OMO 264 933 NARQUOIS 1297015564  
 MO 1201000725 FR SATGEOUNO 1201000725  
 MMO 1297004716 FR NANA 1297004716

OOM 272 640 BAYON 1526348331  
 OM ZAU 006 DUROC 1209011720  
 MOM 1204034829 FR VALENCE 1204034829

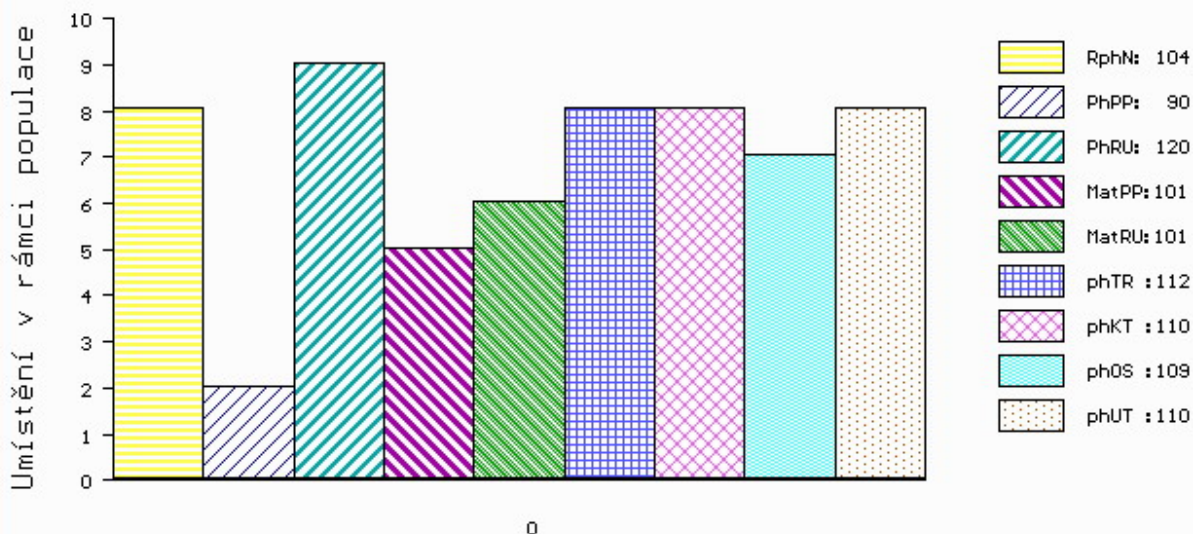
MA 527794 931 CZ /1 ot ZARTHA Z OSTŘEHO 004000527794931  
 OMM 272 328 ARTHUR 1525419601  
 MM 1531116 830 FR 6830 1531116830  
 MMM 1524045550 FR VALENCE 1524045550

Vl.užit:nar: 38 kg ve 120d: 208 kg 210d: 330 kg 365d: 470 kg / kříž: 128 cm  
 Přírustek od narození: 1200 g / 104 šourek 36 cm  
 Věk při ZV 449 dní aktuálně k 20.03.19 hmotnost: 500 kg výška v kříži: 131 cm

PLEMENNÉ HODNOTY										LINEARNÍ HODNOCENÍ							
	pp	ru	pp	ru	TR	KT	OS	UT		Hmot	kříž	TR	KT	OS	UT	CE	
BÝK	PE	90	120	ME	101	101	112	110	109	110							
MATKA	PE	96	122	ME	103	107	106	105	104	105	628	128	22	20	20	7	69
OTEC	PE	81	116	ME	98	96	108	106	105	106	0	0	0	0	0	0	0

HODNOCEN: TR 10 / / 7 KT / / OS / / UT Výsledek:

## ÚROVEŇ PLEMENNÝCH HODNOT



č.kat:02 uš.číslo 000092682 034 CZ