

**KATALOG ZÁKLADNÍHO VÝBĚRU**  
**dne 17.6.2019**  
**Zigáček Ladislav Ing., Ústrašice**  
**Začátek 17,30 hod.**

Č. k.	Číslo býčka	OTEC st.reg.	DATUM NAROZENÍ	PLEM	HM. KŘ. kg cm	Přír.od nar. g RPH	CHOVATEL
1	918874 031 CZ	ZBM 375	10.06.18	B100	480 129	1252 g 106	Zigáček Ladislav Ing., Ústrašice
2	109346 034 CZ	ZBM 375	22.06.18	B100	460 128	1252 g 106	Zigáček Ladislav Ing., Ústrašice

**Plemenné hodnoty uvedené v katalogu jsou spočítány k 31.3.2019**



## Vysvětlivky ke zkratkám ve jménech v katalogu :

ET	- býček narozen po embryotrasferu
RED	- zbarvení red angus
P,V	- bezrohý / volný roh ( * - testováno testem DNA)
PP	- bezrohý – homozygot ( stanoveno testem DNA )
R	- rohatý ( * - testováno testem DNA )
+/+ ,WT/WT	- nepřenáší alelu způsobujícími dvojí osvalení (GS, AA)
MH/+	- heterozygot s jednou alelou podmiňující dvojí osvalení (GS)
MH/MH	- homozygot - obě alely podmiňující dvojí osvalení (GS – oddíl „B“ PK )
Porodní hmot (nar)	- u plemene AA,BA,HE,CH,MS,LI způsob zjišťování porodní hmotnosti v chovu * * * - váženo při narození , * * - odhadováno , * - nesledováno

## U matek plemene BA

Třída	Výška kříž (cm)	Hmotnost (kg)	RPH přímý efekt	RPH mat. efekt	RPH osvalení
SE	147 a více	800 a více	105 a vic	103 a vic	103 a vic
EC	147 a více	800 a více	105 a vic	pod 103	103 a vic
EM	147 a více	800 a více	pod 105	103 a vic	pod 103
CM	pod 147	pod 800	105 a vic	103 a vic	103 a vic
C1	pod 147	pod 800	105 a vic	pod 103	103 a vic
M1	pod 147	pod 800	pod 105	103 a vic	pod 103

## Popisky grafu úrovně plemenných hodnot

Jednotlivé plemenné hodnoty jsou rozděleny do pásem na základě výpočtu kvantilu normálního rozložení, které udávají, jak si konkrétní jedinec stojí v porovnání s průměrem populace plemenných býčků odchovaných v období 2014 – 2019.

pásma	Pozice býka v rámci populace	zkratka	Popis údaje v grafu
10	býk patří hodnotou RPH do 10 % nejlepších býků v daném ukazateli	<i>RphT</i>	RPH pro přírůstek v testu
9	býk patří hodnotou RPH do 20 % nejlepších býků v daném ukazateli	<i>RphN</i>	RPH pro životní přírůstek
8	býk patří hodnotou RPH do 30 % nejlepších býků v daném ukazateli	<i>RpPP</i>	RPH pro přímý efekt porody
7	býk patří hodnotou RPH do 40 % nejlepších býků v daném ukazateli	<i>RpRU</i>	RPH pro přímý efekt růst
6	býk patří hodnotou RPH do 50 % nejlepších býků v daném ukazateli	<i>MatPP</i>	RPH pro maternální efekt porody
5	býk patří hodnotou RPH do průměru býků v daném ukazateli	<i>MatRU</i>	RPH pro maternální efekt růst
4	býk patří hodnotou RPH do 60 % nejlepších býků v daném ukazateli	<i>phTR</i>	RPH pro lineární hodnocení těl. rámec
3	býk patří hodnotou RPH do 70 % nejlepších býků v daném ukazateli	<i>phKT</i>	RPH pro lineární hodnocení kap. těla
2	býk patří hodnotou RPH do 80 % nejlepších býků v daném ukazateli	<i>phOS</i>	RPH pro lineární hodnocení osvalení
1	býk patří hodnotou RPH do 90 % nejlepších býků v daném ukazateli	<i>phUT</i>	RPH pro lineární hodnocení užit. typ

## Hlavní selekční kritéria pro výběr do plemenitby na OPB a odchovu u chovatele

Hlavním selekčním kritériem bude pouze lineární hodnocení při základním výběru.

### Důvody vyřazení před základním výběrem

- hodnocení tělesného rámce (1,2,3 body dle parametrů daného plemene)
- hodnocení bodů za hmotnost v 365 dnech (1,2,3 body dle parametrů daného plemene)
- nepředvedení býka k základnímu výběru na ohlávce nebo na vodící tyči
- na základě rozhodnutí majitele býka o jeho vyřazení
- zdravotní důvody (displazie varlat, apod.)

### Důvody vyřazení při základním výběrem

- hodnocení délky těla (1,2,3 body dle parametrů daného plemene)
- hodnocení ukazatelů kapacity těla (1,2,3 body dle parametrů daného plemene)
- hodnocení ukazatelů osvalení (1,2,3 body dle parametrů daného plemene)
- hodnocení užitkového typu (1,2,3 body dle parametrů daného plemene)
- závažné vady exteriéru při základním výběru
- neodpovídající funkčnost končetin při základním výběru
- zdravotní důvody (displazie varlat, apod.)

## Reklamační řád pro základní výběry býků

Majitel odchovávaného býčka má právo podat reklamaci proti rozhodnutí výběrové komise (ČSCHMS). Tato reklamační může mít písemnou nebo ústní formu. Předmětem reklamační může být pouze konečný výsledek výběru (vybrán, odročen, vyřazen), nikoliv nesouhlas s bodovým hodnocením daného býka. Po skončení základního výběru býků vyzve předseda výběrové komise k podání případných protestů (reklamací). Reklamační se podává předsedovi výběrové komise nejpozději do 60-ti minut od jeho výzvy. Jménem majitele býka může jednat také zástupce odchovny plemenných býků (OPB). Reklamační je podmíněna složením nevratné kauce 1000 Kč, přičemž polovina z této částky je určena pro provozovatele OPB a polovina pro ČSCHMS. Tato kauce musí být složena okamžitě v hotovosti v době podání reklamační předsedovi výběrové komise. Po vznesení reklamační a složení nevratné kauce následuje nové předvedení býka.

V případě shodného verdiktu výběrové komise a majitele býka je platný tento shodný verdikt. V případě neshody mezi verdiktem výběrové komise a majitelem býka je býk odročen a bude proveden nový základní výběr. V případě opakovaného protestu je nutné reklamaci podat písemnou formou. Provedení nového základního výběru je podmíněno složením kauce 5000 Kč za každého reklamovaného býka. Kauce se skládá na účet ČSCHMS nejpozději do 10-ti kalendářních dnů ode dne provedení základního výběru. V případě, že nebudou peníze připsány na účet v daném termínu, platí původní verdikt výběrové komise a reklamační se dále neřeší. Nový základní výběr se uskuteční do 30-ti dnů od sporného výběru, pokud se obě strany nedohodnou jinak. Většinové složení komise nesmí být totožné se složením komise, která vynesla sporný verdikt. O složení nové komise rozhoduje ČSCHMS po dohodě s příslušnou Radou PK daného plemene. O závěru nového základního výběru je sepsán nový výběrový protokol. Proti tomuto rozhodnutí se již nelze dále odvolat. V případě, že je potvrzeno původní rozhodnutí výběrové komise, propadá kauce ve prospěch ČSCHMS, v opačném případě se vrací majiteli býka do 10-ti kalendářních dnů od provedení nového základního výběru. Náklady spojené s novým základním výběrem (zejména cestovné členů výběrové komise, případně oprávněné nároky spojené s odměnou za odvedenou práci) nese strana, která při svém rozhodnutí či jednání nebyla v právu. Tyto náklady jsou zúčtovány na základě vystavené faktury zaslané druhé straně nejpozději do 14 dnů od provedení opakovaného základního výběru. V každém případě se o reklamaci vede písemný zápis. Rozhodnutí výběrové komise se váže ke konkrétnímu zvířeti v konkrétním čase a není možno se na něj odvolávat v případných následných sporech.

Schváleno výborem ČSCHMS dne 21.3.2006 v Hradištku pod Medníkem, změny schváleny 9.6.2017 Grémiem předsedů rad plemenných knih v Hradištku pod Medníkem



<b><u>Sekretariát:</u></b> ČSCHMS Praha Těšnov 17 11705 Praha 1 Mobil : +420 724 007 860 Telefon : +420 221 812 865 E-mail : <a href="mailto:info@cschms.cz">info@cschms.cz</a>	<b><u>Ředitel PK</u></b> Kopecký Jan Osík 201 569 67 Osík u Litomyšle Mobil : +420 724 007 862 Telefon : +420 461 612 809 E-mail : <a href="mailto:kopecky@cschms.cz">kopecky@cschms.cz</a>	<b><u>Adresa PK</u></b> Honová Nina Osvoboditelů 35/9 410 02 Lovosice Mobil : +420 724 073 641 E-mail : <a href="mailto:honova@cschms.cz">honova@cschms.cz</a>
--	--	--

Číslo : 918874 031 CZ **EMIL Z UŠTRAŠIC** Číslo katalogu 1  
 Dat.nar. : 10.06.2018 Plemeno : B100 Belgické modrobílé  
 Chovatel : Zigáček Ladislav Ing., Ústrašice  
 Majitel : Zigáček Ladislav Ing., Ústrašice

OOO 280 442 FETICHE D'IZIER 3-86891741  
 OO ZBM 329 BENHUR DU CHAMP BOUVAL 7-26549605  
 MOO 991759328 BE COURTOISE SAINT-ROCH 9-91759328

**O TEC ZBM 375 SPORTIF DE SBERCHAMPS 8-50647762**  
 OMO 270 492 DARTAGNAN DU CASTILION 224430323  
 MO 187673526 BE LACTEE DE SBERCHAMPS 1-87673526  
 MMO 187220179 BE HERITIERE DE SBERCHAMPS 1-87220179

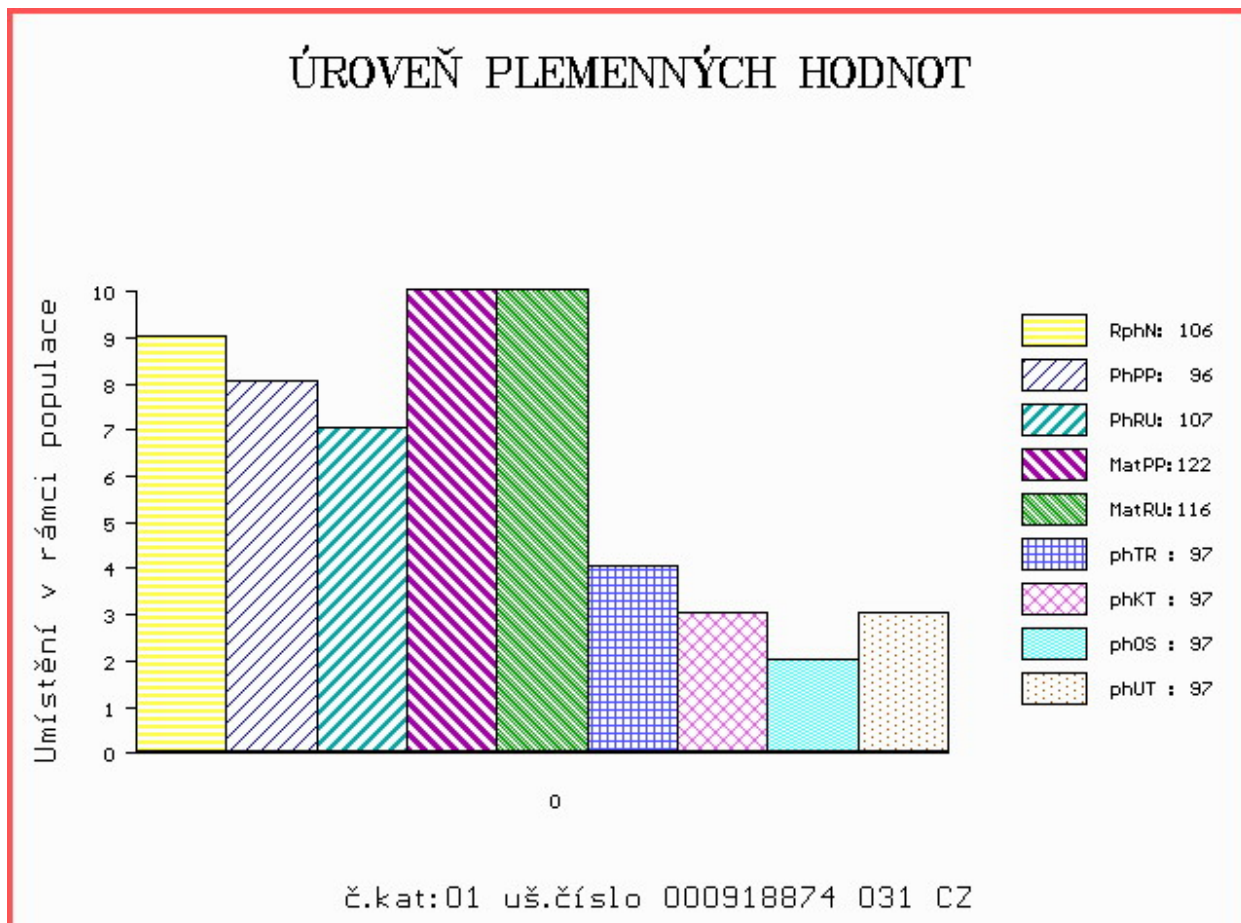
OOM 281 720 IMPRECIS ISLE-LE-PRE 5-87437230  
 OM ZBM 334 PASSE-PARTOUT DE MAURAGE 7-26154789  
 MOM 55002852 BE HARDIE DE MAURAGE 0-55002852

**MA 555038 931 CZ /1 ot CONAN Z UŠTRAŠIC**  
 OMM ZBM 266 HARPON DE L'ORGELOT 56063026-33  
 MM 187841 082 BE MAITRESSE DE STEINBACH 1-87841082  
 MMM 787412410 BE IVRESSE DE STEINBACH 7-87412410

Vl.užit:nar: 53 kg ve 120d: 171 kg 210d: 286 kg 365d: 516 kg / kříž: 129 cm  
 Přírustek od narození: 1252 g / 106 šourek 31 cm  
 Věk při ZV 372 dní aktuálně k 17.05.19 hmotnost: 480 kg výška v kříži: 129 cm

PLEMENNÉ HODNOTY										LINEARNÍ HODNOCENÍ							
	pp	ru	pp	ru	TR	KT	OS	UT	Hmot	kříž	TR	KT	OS	UT	CE		
BÝK	PE	96	107	ME	122	116	97	97	97	97							
MATKA	PE	99	110	ME	121	121	98	99	99	99	710	136	23	21	21	7	72
O TEC	PE	100	106	ME	122	110	98	99	99	99	0	0	0	0	0	0	0

HODNOCEN: TR 10 / /10 KT / / OS / / UT Výsledek:



Číslo : 109346 034 CZ EDA Z USTRAŠIC Číslo katalogu 2  
 Dat.nar. : 22.06.2018 Plemeno : B100 Belgické modrobílé  
 Chovatel : Zigáček Ladislav Ing., Ústrašice  
 Majitel : Zigáček Ladislav Ing., Ústrašice

OOO 280 442 FETICHE D'IZIER 3-86891741  
 OO ZBM 329 BENHUR DU CHAMP BOUVAL 7-26549605  
 MOO 991759328 BE COURTOISE SAINT-ROCH 9-91759328

OTEC ZBM 375 SPORTIF DE SBERCHAMPS 8-50647762  
 OMO 270 492 DARTAGNAN DU CASTILION 224430323  
 MO 187673526 BE LACTEE DE SBERCHAMPS 1-87673526  
 MMO 187220179 BE HERITIERE DE SBERCHAMPS 1-87220179

OOM 271 986 ETNA DE L'ECLUSE ET 7-24450785  
 OM 279 746 MOUTON DE ROUPAGE 0-87819625  
 MOM 687081563 BE GANEUSE DE ROUPAGE 6-87081563

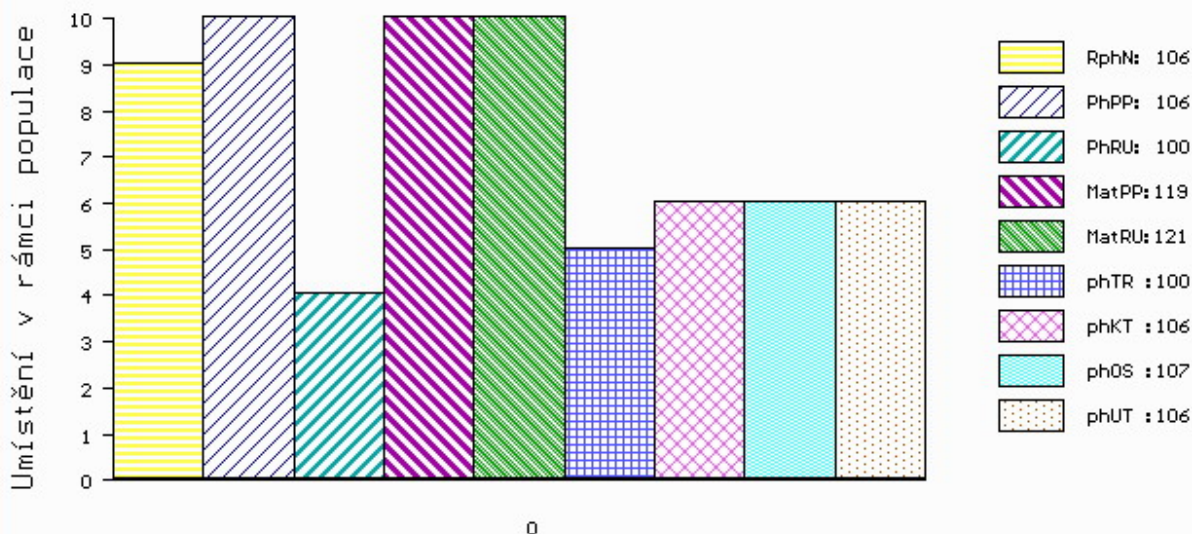
MA 427399648 BE /3 ot ORALE DE STEINBACH 4-27399648  
 OMM 279 747 IDEAL DE STEINBACH 4-87412417  
 MM 987841044 BE MODESTIE DE STEINBACH 9-87841044  
 MMM 586875862 BE FOLIE DE STEINBACH 5-86875862

Vl.užit:nar: 48 kg ve 120d: 172 kg 210d: 309 kg 365d: 505 kg / kříž: 0 cm  
 Přírustek od narození: 1252 g / 106 šourek 31 cm  
 Věk při ZV 360 dní aktuálně k 17.05.19 hmotnost: 460 kg výška v kříži: 128 cm

PLEMENNÉ HODNOTY										LINEARNÍ HODNOCENÍ						
	pp	ru	pp	ru	TR	KT	OS	UT		Hmot	kříž	TR	KT	OS	UT	CE
BÝK	PE	106	100	ME	119	121	100	106	107	106						
MATKA	PE	100	106	ME	113	121	100	104	105	104	732 /	135	22	21	22	8 73
OTEC	PE	100	106	ME	122	110	98	99	99	99	0 /	0	0	0	0	0

HODNOCEN: TR 10 / / 9 KT / / OS / / UT Výsledek:

## ÚROVEŇ PLEMENNÝCH HODNOT



č.kat:02 uš.číslo 000109346 034 CZ