

KATALOG ZÁKLADNÍHO VÝBĚRU

dne 18.6.2019

Bouda Petr ing., Voděrádky

Začátek 15,00 hod.

Č. k.	Číslo býčka	OTEC st.reg.	DATUM NAROZENÍ	PLEM	HM. kg	KŘ. cm	Přír.od g	nar. RPH	CHOVATEL
1	854778 021 CZ	ICH 295	04.12.17	T100	891	152	1786 g	102	Bouda Petr ing., Voděrádky
2	854779 021 CZ	ZTI 554	29.01.18	T100	724	139	1620 g	109	Bouda Petr ing., Voděrádky
3	854784 021 CZ	ZIT 339	15.05.18	T100	608	136	1520 g	92	Bouda Petr ing., Voděrádky
4	854785 021 CZ	ZIT 780	24.06.18	T100	636	139	1789 g	92	Bouda Petr ing., Voděrádky
5	854786 021 CZ	ZTI 554	27.06.18	T100	550	132	1537 g	102	Bouda Petr ing., Voděrádky
6	854787 021 CZ	ICH 069	28.06.18	T100	521	133	1498 g	92	Bouda Petr ing., Voděrádky

Plemenné hodnoty uvedené v katalogu jsou spočítány k 31.3.2019



Vysvětlivky ke zkratkám ve jménech v katalogu :

ET	- býček narozen po embryotrasferu
RED	- zbarvení red angus
P,V	- bezrohý / volný roh (* - testováno testem DNA)
PP	- bezrohý – homozygot (stanoveno testem DNA)
R	- rohatý (* - testováno testem DNA)
+/+ ,WT/WT	- nepřenáší alelu způsobujícími dvojí osvalení (GS, AA)
MH/+	- heterozygot s jednou alelou podmiňující dvojí osvalení (GS)
MH/MH	- homozygot - obě alely podmiňující dvojí osvalení (GS – oddíl „B“ PK)
Porodní hmot (nar)	- u plemene AA,BA,HE,CH,MS,LI způsob zjišťování porodní hmotnosti v chovu * * * - váženo při narození , * * - odhadováno , * - nesledováno

U matek plemene BA

Třída	Výška kříž (cm)	Hmotnost (kg)	RPH přímý efekt	RPH mat. efekt	RPH osvalení
SE	147 a více	800 a více	105 a vic	103 a vic	103 a vic
EC	147 a více	800 a více	105 a vic	pod 103	103 a vic
EM	147 a více	800 a více	pod 105	103 a vic	pod 103
CM	pod 147	pod 800	105 a vic	103 a vic	103 a vic
C1	pod 147	pod 800	105 a vic	pod 103	103 a vic
M1	pod 147	pod 800	pod 105	103 a vic	pod 103

Popisky grafu úrovně plemenných hodnot

Jednotlivé plemenné hodnoty jsou rozděleny do pásem na základě výpočtu kvantilu normálního rozložení, které udávají, jak si konkrétní jedinec stojí v porovnání s průměrem populace plemenných býčků odchovaných v období 2014 – 2019.

pásma	Pozice býka v rámci populace	zkratka	Popis údaje v grafu
10	býk patří hodnotou RPH do 10 % nejlepších býků v daném ukazateli	<i>RphT</i>	RPH pro přírůstek v testu
9	býk patří hodnotou RPH do 20 % nejlepších býků v daném ukazateli	<i>RphN</i>	RPH pro životní přírůstek
8	býk patří hodnotou RPH do 30 % nejlepších býků v daném ukazateli	<i>RpPP</i>	RPH pro přímý efekt porody
7	býk patří hodnotou RPH do 40 % nejlepších býků v daném ukazateli	<i>RpRU</i>	RPH pro přímý efekt růst
6	býk patří hodnotou RPH do 50 % nejlepších býků v daném ukazateli	<i>MatPP</i>	RPH pro maternální efekt porody
5	býk patří hodnotou RPH do průměru býků v daném ukazateli	<i>MatRU</i>	RPH pro maternální efekt růst
4	býk patří hodnotou RPH do 60 % nejlepších býků v daném ukazateli	<i>phTR</i>	RPH pro lineární hodnocení těl. rámec
3	býk patří hodnotou RPH do 70 % nejlepších býků v daném ukazateli	<i>phKT</i>	RPH pro lineární hodnocení kap. těla
2	býk patří hodnotou RPH do 80 % nejlepších býků v daném ukazateli	<i>phOS</i>	RPH pro lineární hodnocení osvalení
1	býk patří hodnotou RPH do 90 % nejlepších býků v daném ukazateli	<i>phUT</i>	RPH pro lineární hodnocení užit. typ

Hlavní selekční kritéria pro výběr do plemnitby na OPB a odchovu u chovatele

Hlavním selekčním kritériem bude pouze lineární hodnocení při základním výběru.

Důvody vyřazení před základním výběrem

- hodnocení tělesného rámce (1,2,3 body dle parametrů daného plemene)
- hodnocení bodů za hmotnost v 365 dnech (1,2,3 body dle parametrů daného plemene)
- nepředvedení býka k základnímu výběru na ohlávce nebo na vodící tyči
- na základě rozhodnutí majitele býka o jeho vyřazení
- zdravotní důvody (displazie varlat, apod.)

Důvody vyřazení při základním výběrem

- hodnocení délky těla (1,2,3 body dle parametrů daného plemene)
- hodnocení ukazatelů kapacity těla (1,2,3 body dle parametrů daného plemene)
- hodnocení ukazatelů osvalení (1,2,3 body dle parametrů daného plemene)
- hodnocení užitkového typu (1,2,3 body dle parametrů daného plemene)
- závažné vady exteriéru při základním výběru
- neodpovídající funkčnost končetin při základním výběru
- zdravotní důvody (displazie varlat, apod.)

Reklamační řád pro základní výběry býků

Majitel odchovávaného býčka má právo podat reklamaci proti rozhodnutí výběrové komise (ČSCHMS). Tato reklamační může mít písemnou nebo ústní formu. Předmětem reklamační může být pouze konečný výsledek výběru (vybrán, odročen, vyřazen), nikoliv nesouhlas s bodovým hodnocením daného býka. Po skončení základního výběru býků vyzve předseda výběrové komise k podání případných protestů (reklamací). Reklamační se podává předsedovi výběrové komise nejpozději do 60-ti minut od jeho výzvy. Jménem majitele býka může jednat také zástupce odchovny plemenných býků (OPB). Reklamační je podmíněna složením nevratné kauce 1000 Kč, přičemž polovina z této částky je určena pro provozovatele OPB a polovina pro ČSCHMS. Tato kauce musí být složena okamžitě v hotovosti v době podání reklamační předsedovi výběrové komise. Po vznesení reklamační a složení nevratné kauce následuje nové předvedení býka.

V případě shodného verdiktu výběrové komise a majitele býka je platný tento shodný verdikt. V případě neshody mezi verdiktem výběrové komise a majitelem býka je býk odročen a bude proveden nový základní výběr. V případě opakovaného protestu je nutné reklamaci podat písemnou formou. Provedení nového základního výběru je podmíněno složením kauce 5000 Kč za každého reklamovaného býka. Kauce se skládá na účet ČSCHMS nejpozději do 10-ti kalendářních dnů ode dne provedení základního výběru. V případě, že nebudou peníze připsány na účet v daném termínu, platí původní verdikt výběrové komise a reklamační se dále neřeší. Nový základní výběr se uskuteční do 30-ti dnů od sporného výběru, pokud se obě strany nedohodnou jinak. Většinové složení komise nesmí být totožné se složením komise, která vynesla sporný verdikt. O složení nové komise rozhoduje ČSCHMS po dohodě s příslušnou Radou PK daného plemene. O závěru nového základního výběru je sepsán nový výběrový protokol. Proti tomuto rozhodnutí se již nelze dále odvolat. V případě, že je potvrzeno původní rozhodnutí výběrové komise, propadá kauce ve prospěch ČSCHMS, v opačném případě se vrací majiteli býka do 10-ti kalendářních dnů od provedení nového základního výběru. Náklady spojené s novým základním výběrem (zejména cestovné členů výběrové komise, případně oprávněné nároky spojené s odměnou za odvedenou práci) nese strana, která při svém rozhodnutí či jednání nebyla v právu. Tyto náklady jsou zúčtovány na základě vystavené faktury zaslané druhé straně nejpozději do 14 dnů od provedení opakovaného základního výběru. V každém případě se o reklamaci vede písemný zápis. Rozhodnutí výběrové komise se váže ke konkrétnímu zvířeti v konkrétním čase a není možno se na něj odvolávat v případných následných sporech.

Schváleno výborem ČSCHMS dne 21.3.2006 v Hradištku pod Medníkem, změny schváleny 9.6.2017 Grémiem předsedů rad plemenných knih v Hradištku pod Medníkem



<u>Sekretariát:</u> ČSCHMS Praha Těšnov 17 11705 Praha 1 Mobil : +420 724 007 860 Telefon : +420 221 812 865 E-mail : info@cschms.cz	<u>Ředitel PK</u> Kopecký Jan Osík 201 569 67 Osík u Litomyšle Mobil : +420 724 007 862 Telefon : +420 461 612 809 E-mail : kopecky@cschms.cz	<u>Adresa PK</u> Honová Nina Osvoboditelů 35/9 410 02 Lovosice Mobil : +420 724 073 641 E-mail : honova@cschms.cz
--	--	--

Býk odročen z II. turnusu

Číslo : **854778 021 CZ** **DAVID Z VESELÍČKA** Číslo katalogu 1
 Dat.nar. : 04.12.2017 Plemeno : T100 Charolais
 Chovatel : Bouda Petr ing., Voděrádky
 Majitel : Bouda Petr ing., Voděrádky

OOO ZTI 904 SESAME 5703388462
 OO ZIT 339 CASTOR 6146791641
 MOO 6146791345 FR TRAGEDIE 6146791345

OTEC ICH 295 CASTOR Z VESELÍČKA 068000771436021
 OMO ZTI 900 ARTOIS 5810006623
 MO 325323 921 CZ 068000325323921
 MMO 202492 921 CZ 068000202492921

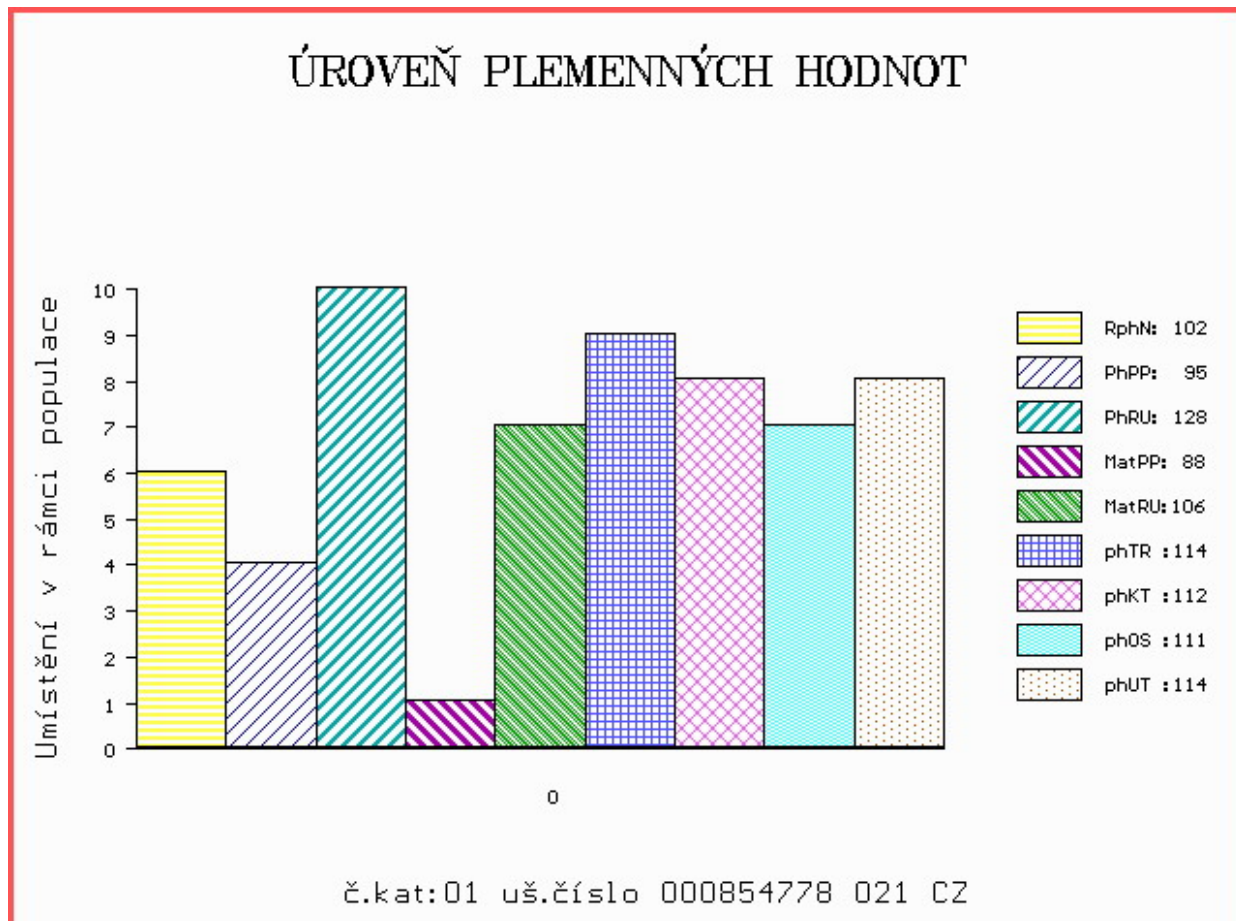
OOM ZCH 516 MAGENTA 4296105603
 OM ZTI 903 BUSINESS 7240585019
 MOM 7240589893 FR SEXYE 7240589893

MA 394192 921 CZ /1 ot 068000394192921
 OMM ZCH 942 UNICO SC PP 7121333571
 MM 167615 921 CZ P 068000167615921
 MMM 22520 921 CZ 068000022520921

Vl.užit:nar: **48 **** kg ve 120d: **233** kg 210d: **388** kg 365d: **704** kg / kříž: **0** cm
 Přírustek od narození: **1786 g / 102** šourek **45** cm
 Věk při ZV **561** dní aktuálně k 21.03.19 hmotnost: **891** kg výška v kříži: **152** cm

PLEMENNÉ HODNOTY										LINEARNÍ HODNOCENÍ							
	pp	ru	pp	ru	TR	KT	OS	UT		Hmot	kříž	TR	KT	OS	UT	CE	
BÝK	PE	95	128	ME	88	106	114	112	111	114							
MATKA	PE	103	116	ME	80	120	112	107	107	109	744	/ 144	24	21	19	7	71
OTEC	PE	94	135	ME	103	94	111	114	113	116	700	/ 141	27	22	22	8	79

HODNOCEN: TR 10 / /10 KT / / / OS / / / UT Výsledek:



Býk odročen z II. turnusu

Číslo : **854779 021 CZ** **ESSO Z VESELÍČKA** Číslo katalogu 2
 Dat.nar. : 29.01.2018 Plemeno : T100 Charolais
 Chovatel : Bouda Petr ing.,Voděrádky
 Majitel : Bouda Petr ing.,Voděrádky

OOO 268 912 INVINCIBLE 1893105503
 OO 268 714 NECTARGERC 0397107142
 MOO 395111047 FR LAPONIE 0395111047

OTEC ZTI 554 UTOPIQUE 3533581663
 OMO ZCH 578 EPSOM 4289102555
 MO 3598057406 FR OCEANIE 3598057406
 MMO 3595062036 FR LOCALE 3595062036

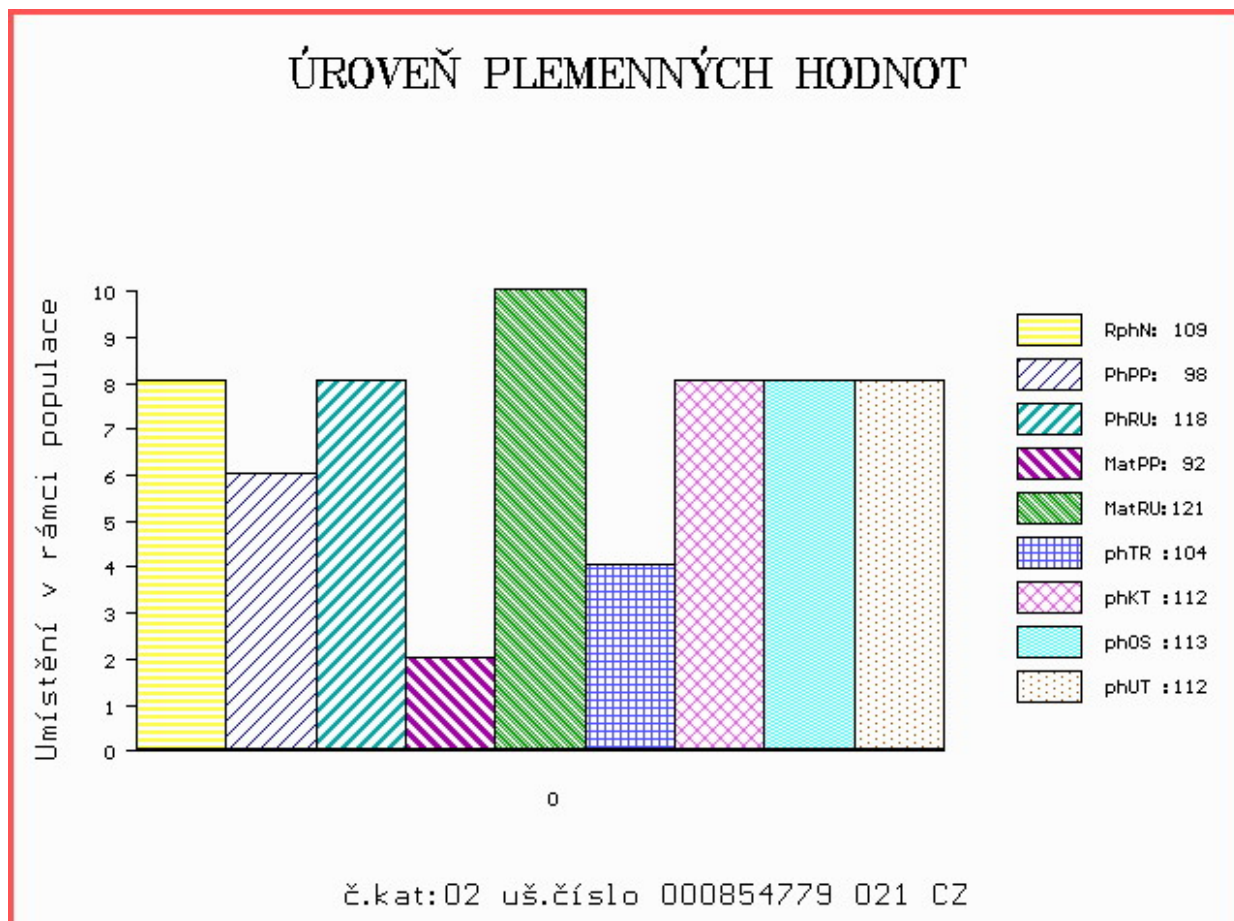
OOM ZCH 516 MAGENTA 4296105603
 OM ZTI 903 BUSINESS 7240585019
 MOM 7240589893 FR SEXYE 7240589893

MA 365967 921 CZ /2 ot 068000365967921
 OMM ZTI 102 SUMO 0311102405
 MM 202495 921 CZ 068000202495921
 MMM 111056 111 CZ CHŮVA Z VESELÍČKA 068111111056

Vl.užit:nar: **50 **** kg ve 120d: **246** kg 210d: **372** kg 365d: **649** kg / kříž: **0** cm
 Přírustek od narození: **1620 g / 109** šourek **40** cm
 Věk při ZV **505** dní aktuálně k 21.03.19 hmotnost: **724** kg výška v kříži: **139** cm

PLEMENNÉ HODNOTY										LINEARNÍ HODNOCENÍ							
	pp	ru	pp	ru	TR	KT	OS	UT		Hmot	kříž	TR	KT	OS	UT	CE	
<u>BÝK</u>	PE	98	118	ME	92	121	104	112	113	112							
<u>MATKA</u>	PE	96	117	ME	92	120	100	109	110	108	896	/ 148	27	25	24	9	85
<u>OTEC</u>	PE	104	119	ME	87	125	105	110	109	110	0	/	0	0	0	0	0

HODNOCEN: TR 8 / /10 KT / / OS / / UT Výsledek:



Číslo : 854784 021 CZ EULIS Z VESELÍČKA Číslo katalogu 3
 Dat.nar. : 15.05.2018 Plemeno : T100 Charolais
 Chovatel : Bouda Petr ing., Voděrádky
 Majitel : Bouda Petr ing., Voděrádky

OOO 262 916 PICADOR 7121349662
 OO ZTI 904 SESAME 5703388462
 MOO 5797003064 FR NEFLE 5797003064

OPEC ZIT 339 CASTOR 6146791641
 OMO ZCH 516 MAGENTA 4296105603
 MO 6146791345 FR TRAGEDIE 6146791345
 MMO 6105133404 FR OPA 6105133404

OOM ZCH 699 JUMPER 8894104162
 OM ZTI 889 TREZEGOAL 4240711848
 MOM 4297104113 FR NAIVE 4297104113

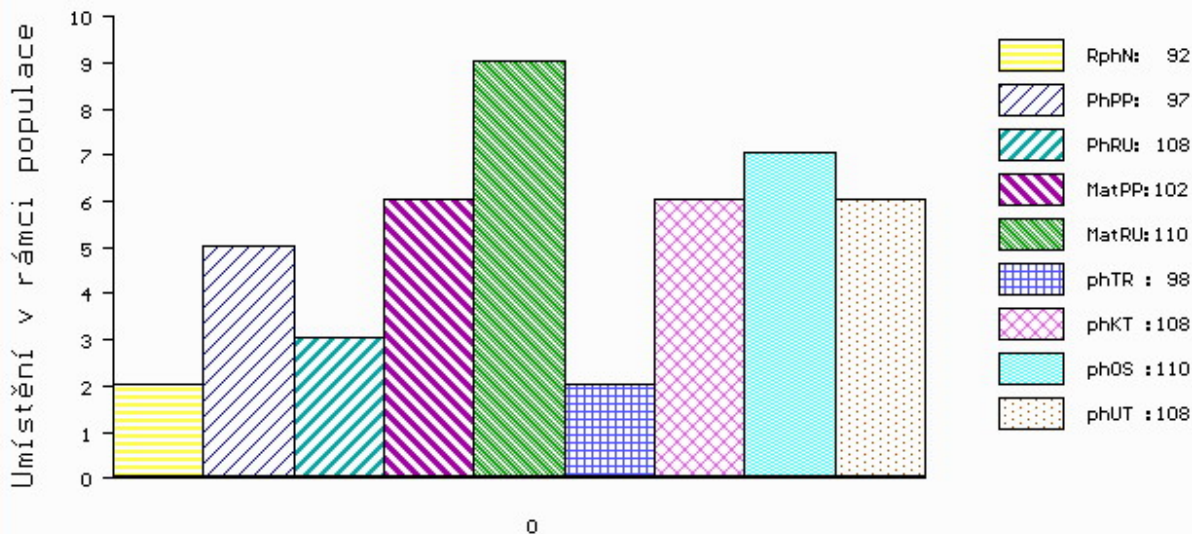
MA 365964 921 CZ /2 ot 068000365964921
 OMM ZTP 410 ROMO Z VESELÍČKA 068000572047021
 MM 229595 921 CZ 068000229595921
 MMM 128383 111 CZ 068000128383111

Vl.užit:nar: 50 ** kg ve 120d: 236 kg 210d: 354 kg 365d: 605 kg / kříž: 136 cm
 Přírustek od narození: 1520 g / 92 šourek 42 cm
 Věk při ZV 399 dní aktuálně k 17.05.19 hmotnost: 608 kg výška v kříži: 136 cm

PLEMENNÉ HODNOTY										LINEARNÍ HODNOCENÍ							
	pp	ru	pp	ru	TR	KT	OS	UT		Hmot	kříž	TR	KT	OS	UT	CE	
BÝK	PE	97	108	ME	102	110	98	108	110	108							
MATKA	PE	98	95	ME	96	129	93	102	104	101	762	141	23	21	21	7	72
OPEC	PE	95	115	ME	103	95	101	111	113	113	0	0	0	0	0	0	0

HODNOCEN: TR 8 / /10 KT / / OS / / UT Výsledek:

ÚROVEŇ PLEMENNÝCH HODNOT



č.kat:03 uš.číslo 000854784 021 CZ

Číslo : **854785 021 CZ** **EWAN Z VESELÍČKA** Číslo katalogu 4
 Dat.nar. : 24.06.2018 Plemeno : T100 Charolais
 Chovatel : Bouda Petr ing.,Voděrádky
 Majitel : Bouda Petr ing.,Voděrádky

OOO 266 914 DALTON 0388110618
 OO 284 641 TEJOYEUX 7127862694
 MOO 7193137909 FR JOYEUSE 7193137909

O TEC ZIT 780 FLABAS 5501038565
 OMO ZCH 806 HABIT 7992101442
 MO 5500807744 FR 5500807744
 MMO 8840797444 FR UREINE 8840797444

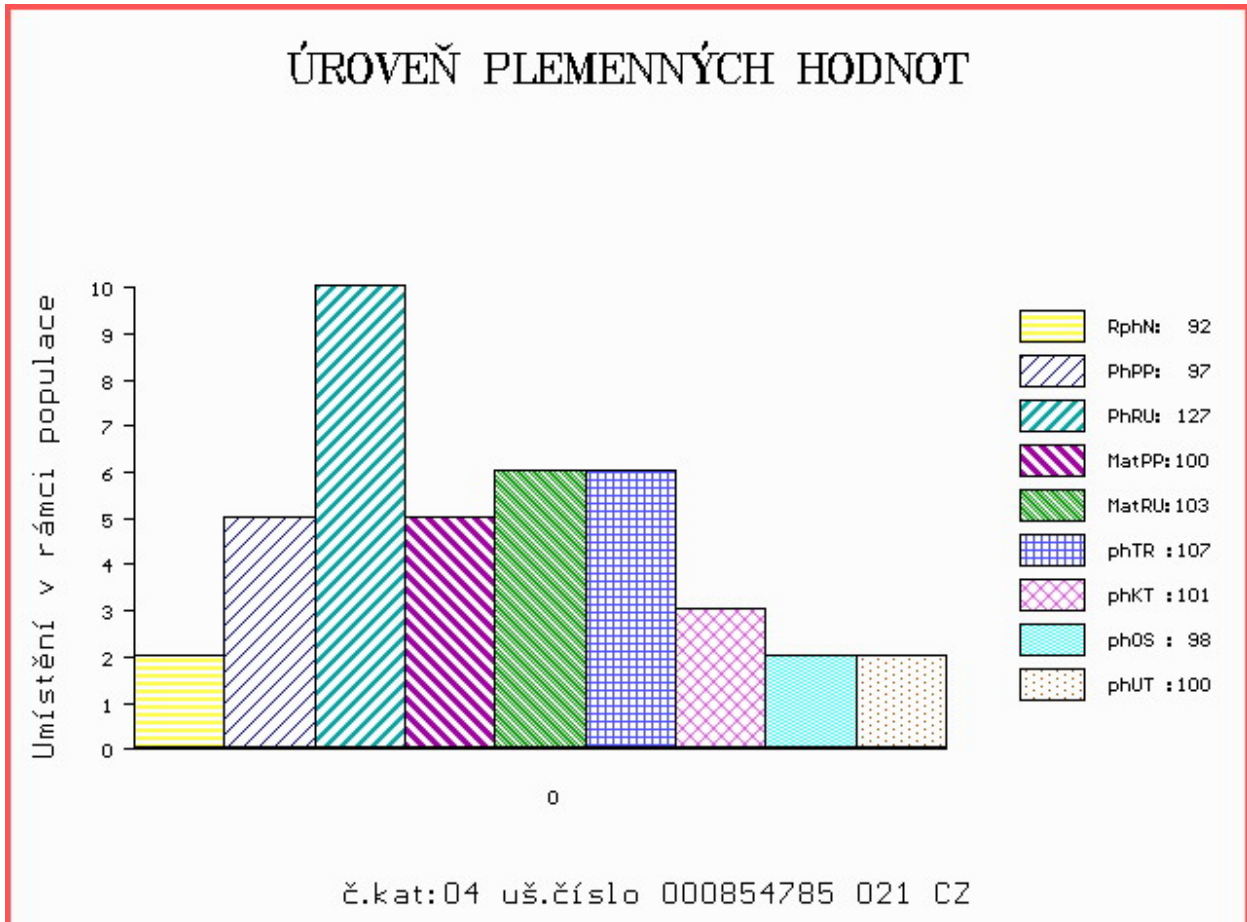
OOM 267 966 JOURNAL 7194121050
 OM ZTI 241 RANCARD 7121140633
 MOM 7197147260 FR NETTE 7197147260

MA 325326 921 CZ /3 ot 068000325326921
 OMM CHP 518 INKA Z VESELÍČKA 068191113360
 MM 142330 921 CZ NANCY Z VESELÍČKA 068000142330921
 MMM 2832 417 CZ JALEUSE 2193108661

Vl.užit:nar: **51 **** kg ve 120d: **252** kg 210d: **402** kg 365d: **710** kg / kříž: **0** cm
 Přírustek od narození: **1789 g / 92** šourek **40** cm
 Věk při ZV **359** dní aktuálně k 17.05.19 hmotnost: **636** kg výška v kříži: **139** cm

PLEMENNÉ HODNOTY										LINEARNÍ HODNOCENÍ						
	pp	ru	pp	ru	TR	KT	OS	UT		Hmot	kříž	TR	KT	OS	UT	CE
BÝK	PE	97	127	ME	100	103	107	101	98	100						
MATKA	PE	100	122	ME	87	113	103	102	102	102	836 /	152	26	21	19	7 73
O TEC	PE	99	115	ME	102	100	103	100	98	99	0 /	0	0	0	0	0

HODNOCEN: TR 10 / /10 KT / / OS / / UT Výsledek:



Číslo : **854786 021 CZ EWOK Z VESELÍČKA** Číslo katalogu 5
 Dat.nar. : 27.06.2018 Plemeno : T100 Charolais
 Chovatel : Bouda Petr ing.,Voděrádky
 Majitel : Bouda Petr ing.,Voděrádky

OOO 268 912 INVINCIBLE 1893105503
 OO 268 714 NECTARGERC 0397107142
 MOO 395111047 FR LAPONIE 0395111047

OPEC ZTI 554 UTOPIQUE 3533581663
 OMO ZCH 578 EPSOM 4289102555
 MO 3598057406 FR OCEANIE 3598057406
 MMO 3595062036 FR LOCALE 3595062036

OOM ZCH 450 LE REBEL 3695100770
 OM ZTI 102 SUMO 0311102405
 MOM 397108144 FR NIMES 0397108144

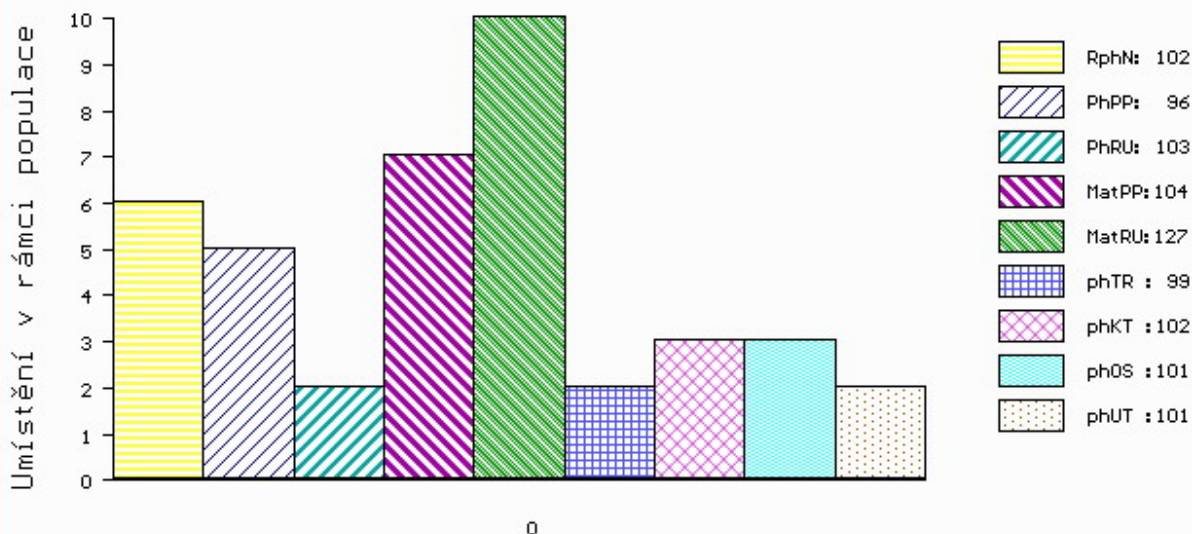
MA 202495 921 CZ /8 ot 068000202495921
 OMM ZCH 217 AGRONOME 8585104015
 MM 111056 111 CZ CHŮVA Z VESELÍČKA 068111111056
 MMM 2841 417 CZ JOIE 8593109723

Vl.užit:nar: **52 **** kg ve 120d: **219** kg 210d: **344** kg 365d: **622** kg / kříž: **0** cm
 Přírustek od narození: **1537 g / 102** šourek **39** cm
 Věk při ZV **356** dní aktuálně k 17.05.19 hmotnost: **550** kg výška v kříži: **132** cm

PLEMENNÉ HODNOTY										LINEARNÍ HODNOCENÍ							
	pp	ru	pp	ru	TR	KT	OS	UT		Hmot	kříž	TR	KT	OS	UT	CE	
BÝK	PE	96	103	ME	104	127	99	102	101	101							
MATKA	PE	98	102	ME	113	124	97	104	105	102	964	153	27	23	22	8	80
OPEC	PE	104	119	ME	87	125	105	110	109	110	0	0	0	0	0	0	0

HODNOCEN: TR 7 / /10 KT / / OS / / UT Výsledek:

ÚROVEŇ PLEMENNÝCH HODNOT



č.kat:05 uš.číslo 000854786 021 CZ

Číslo : 854787 021 CZ EVIL Z VESELÍČKA Číslo katalogu 6
 Dat.nar. : 28.06.2018 Plemeno : T100 Charolais
 Chovatel : Bouda Petr ing.,Voděrádky
 Majitel : Bouda Petr ing.,Voděrádky

OOO 266 914 DALTON 0388110618
 OO ZCH 703 NECESSAIRE 6327793880
 MOO 394113841 FR LICHETTE 0394113841

OTEC ICH 069 VOLVIC 0311915604
 OMO 268 032 FINISTERE 0390114288
 MO 310922355 FR TULLE 0310922355
 MMO 395100458 FR LIMOGES 0395100458

OOM 268 799 ROOSVELT SC P 8541876919
 OM ZCH 942 UNICO SC PP 7121333571
 MOM 7121400365 FR RONDELLE P 7121400365

MA 365962 921 CZ /2 ot P 068000365962921
 OMM ZTI 102 SUMO 0311102405
 MM 202499 921 CZ 068000202499921
 MMM 128384 111 CZ 068000128384111

Vl.užit:nar: 37 ** kg ve 120d: 214 kg 210d: 347 kg 365d: 585 kg / kříž: 0 cm
 Přírustek od narození: 1498 g / 92 šourek 39 cm
 Věk při ZV 355 dní aktuálně k 17.05.19 hmotnost: 521 kg výška v kříži: 133 cm

PLEMENNÉ HODNOTY										LINEARNÍ HODNOCENÍ							
	pp	ru	pp	ru	TR	KT	OS	UT		Hmot	kříž	TR	KT	OS	UT	CE	
BÝK	PE	102	116	ME	109	105	109	105	104	106							
MATKA	PE	89	121	ME	125	116	114	114	113	115	846	150	28	23	21	8	80
OTEC	PE	109	109	ME	96	96	104	101	101	101	0	0	0	0	0	0	0

HODNOCEN: TR 8 / /10 KT / / OS / / UT Výsledek:

