

# KATALOG ZÁKLADNÍHO VÝBĚRU

dne 24.6.2019

**Dvořák Josef, ing., Telecí**

**Začátek 15,00 hod.**

Č. k.	Číslo býčka	OTEC st.reg.	DATUM NAROZENÍ	PLEM	HM. kg	KŘ. cm	Přír.od nar. g	RPH	CHOVATEL
1	810965 053 CZ	ZAI 369	10.04.18	G100	580	132	1331 g	110	Dvořák Josef, ing., Telecí
2	810966 053 CZ	PAA 776	24.04.18	G100	590	134	1404 g	102	Dvořák Josef, ing., Telecí
3	810967 053 CZ	PAA 776	26.04.18	G100	536	130	1270 g	101	Dvořák Josef, ing., Telecí

**Plemenné hodnoty uvedené v katalogu jsou spočítány k 31.3.2019**



## Vysvětlivky ke zkratkám ve jménech v katalogu :

ET	- býček narozen po embryotrasferu
RED	- zbarvení red angus
P,V	- bezrohý / volný roh ( * - testováno testem DNA)
PP	- bezrohý – homozygot ( stanoveno testem DNA )
R	- rohatý ( * - testováno testem DNA )
+/+ ,WT/WT	- nepřenáší alelu způsobujícími dvojí osvalení (GS, AA)
MH/+	- heterozygot s jednou alelou podmiňující dvojí osvalení (GS)
MH/MH	- homozygot - obě alely podmiňující dvojí osvalení (GS – oddíl „B“ PK )
Porodní hmot (nar)	- u plemene AA,BA,HE,CH,MS,LI způsob zjišťování porodní hmotnosti v chovu * * * - váženo při narození , * * - odhadováno , * - nesledováno

## U matek plemene BA

Třída	Výška kříž (cm)	Hmotnost (kg)	RPH přímý efekt	RPH mat. efekt	RPH osvalení
SE	147 a více	800 a více	105 a vic	103 a vic	103 a vic
EC	147 a více	800 a více	105 a vic	pod 103	103 a vic
EM	147 a více	800 a více	pod 105	103 a vic	pod 103
CM	pod 147	pod 800	105 a vic	103 a vic	103 a vic
C1	pod 147	pod 800	105 a vic	pod 103	103 a vic
M1	pod 147	pod 800	pod 105	103 a vic	pod 103

## Popisky grafu úrovně plemenných hodnot

Jednotlivé plemenné hodnoty jsou rozděleny do pásem na základě výpočtu kvantilu normálního rozložení, které udávají, jak si konkrétní jedinec stojí v porovnání s průměrem populace plemenných býčků odchovaných v období 2014 – 2019.

pásma	Pozice býka v rámci populace	zkratka	Popis údaje v grafu
10	býk patří hodnotou RPH do 10 % nejlepších býků v daném ukazateli	<i>RphT</i>	RPH pro přírůstek v testu
9	býk patří hodnotou RPH do 20 % nejlepších býků v daném ukazateli	<i>RphN</i>	RPH pro životní přírůstek
8	býk patří hodnotou RPH do 30 % nejlepších býků v daném ukazateli	<i>RpPP</i>	RPH pro přímý efekt porody
7	býk patří hodnotou RPH do 40 % nejlepších býků v daném ukazateli	<i>RpRU</i>	RPH pro přímý efekt růst
6	býk patří hodnotou RPH do 50 % nejlepších býků v daném ukazateli	<i>MatPP</i>	RPH pro maternální efekt porody
5	býk patří hodnotou RPH do průměru býků v daném ukazateli	<i>MatRU</i>	RPH pro maternální efekt růst
4	býk patří hodnotou RPH do 60 % nejlepších býků v daném ukazateli	<i>phTR</i>	RPH pro lineární hodnocení těl. rámec
3	býk patří hodnotou RPH do 70 % nejlepších býků v daném ukazateli	<i>phKT</i>	RPH pro lineární hodnocení kap. těla
2	býk patří hodnotou RPH do 80 % nejlepších býků v daném ukazateli	<i>phOS</i>	RPH pro lineární hodnocení osvalení
1	býk patří hodnotou RPH do 90 % nejlepších býků v daném ukazateli	<i>phUT</i>	RPH pro lineární hodnocení užit. typ

## Hlavní selekční kritéria pro výběr do plemenitby na OPB a odchovu u chovatele

Hlavním selekčním kritériem bude pouze lineární hodnocení při základním výběru.

### Důvody vyřazení před základním výběrem

- hodnocení tělesného rámce (1,2,3 body dle parametrů daného plemene)
- hodnocení bodů za hmotnost v 365 dnech (1,2,3 body dle parametrů daného plemene)
- nepředvedení býka k základnímu výběru na ohlávce nebo na vodící tyči
- na základě rozhodnutí majitele býka o jeho vyřazení
- zdravotní důvody (displazie varlat, apod.)

### Důvody vyřazení při základním výběrem

- hodnocení délky těla (1,2,3 body dle parametrů daného plemene)
- hodnocení ukazatelů kapacity těla (1,2,3 body dle parametrů daného plemene)
- hodnocení ukazatelů osvalení (1,2,3 body dle parametrů daného plemene)
- hodnocení užitkového typu (1,2,3 body dle parametrů daného plemene)
- závažné vady exteriéru při základním výběru
- neodpovídající funkčnost končetin při základním výběru
- zdravotní důvody (displazie varlat, apod.)

## Reklamační řád pro základní výběry býků

Majitel odchovávaného býčka má právo podat reklamaci proti rozhodnutí výběrové komise (ČSCHMS). Tato reklamační může mít písemnou nebo ústní formu. Předmětem reklamační může být pouze konečný výsledek výběru (vybrán, odročen, vyřazen), nikoliv nesouhlas s bodovým hodnocením daného býka. Po skončení základního výběru býků vyzve předseda výběrové komise k podání případných protestů (reklamací). Reklamační se podává předsedovi výběrové komise nejpozději do 60-ti minut od jeho výzvy. Jménem majitele býka může jednat také zástupce odchovny plemenných býků (OPB). Reklamační je podmíněna složením nevratné kauce 1000 Kč, přičemž polovina z této částky je určena pro provozovatele OPB a polovina pro ČSCHMS. Tato kauce musí být složena okamžitě v hotovosti v době podání reklamační předsedovi výběrové komise. Po vznesení reklamační a složení nevratné kauce následuje nové předvedení býka.

V případě shodného verdiktu výběrové komise a majitele býka je platný tento shodný verdikt. V případě neshody mezi verdiktem výběrové komise a majitelem býka je býk odročen a bude proveden nový základní výběr. V případě opakovaného protestu je nutné reklamaci podat písemnou formou. Provedení nového základního výběru je podmíněno složením kauce 5000 Kč za každého reklamovaného býka. Kauce se skládá na účet ČSCHMS nejpozději do 10-ti kalendářních dnů ode dne provedení základního výběru. V případě, že nebudou peníze připsány na účet v daném termínu, platí původní verdikt výběrové komise a reklamační se dále neřeší. Nový základní výběr se uskuteční do 30-ti dnů od sporného výběru, pokud se obě strany nedohodnou jinak. Většinové složení komise nesmí být totožné se složením komise, která vynesla sporný verdikt. O složení nové komise rozhoduje ČSCHMS po dohodě s příslušnou Radou PK daného plemene. O závěru nového základního výběru je sepsán nový výběrový protokol. Proti tomuto rozhodnutí se již nelze dále odvolat. V případě, že je potvrzeno původní rozhodnutí výběrové komise, propadá kauce ve prospěch ČSCHMS, v opačném případě se vrací majiteli býka do 10-ti kalendářních dnů od provedení nového základního výběru. Náklady spojené s novým základním výběrem (zejména cestovné členů výběrové komise, případně oprávněné nároky spojené s odměnou za odvedenou práci) nese strana, která při svém rozhodnutí či jednání nebyla v právu. Tyto náklady jsou zúčtovány na základě vystavené faktury zaslané druhé straně nejpozději do 14 dnů od provedení opakovaného základního výběru. V každém případě se o reklamaci vede písemný zápis. Rozhodnutí výběrové komise se váže ke konkrétnímu zvířeti v konkrétním čase a není možno se na něj odvolávat v případných následných sporech.

Schváleno výborem ČSCHMS dne 21.3.2006 v Hradištku pod Medníkem, změny schváleny 9.6.2017 Grémiem předsedů rad plemenných knih v Hradištku pod Medníkem



<b><u>Sekretariát:</u></b> ČSCHMS Praha Těšnov 17 11705 Praha 1 Mobil : +420 724 007 860 Telefon : +420 221 812 865 E-mail : <a href="mailto:info@cschms.cz">info@cschms.cz</a>	<b><u>Ředitel PK</u></b> Kopecký Jan Osík 201 569 67 Osík u Litomyšle Mobil : +420 724 007 862 Telefon : +420 461 612 809 E-mail : <a href="mailto:kopecky@cschms.cz">kopecky@cschms.cz</a>	<b><u>Adresa PK</u></b> Honová Nina Osvoboditelů 35/9 410 02 Lovosice Mobil : +420 724 073 641 E-mail : <a href="mailto:honova@cschms.cz">honova@cschms.cz</a>
--	--	--

Číslo : 810965 053 CZ EMMY Z TELECÍ Číslo katalogu 1  
 Dat.nar. : 10.04.2018 Plemeno : G100 Aberdeen Angus  
 Chovatel : Dvořák Josef,ing.,Telecí  
 Majitel : Dvořák Josef,ing.,Telecí

OOO ZAA 932 ANKONIAN ELIXIR 100 12758219  
 OO ZAA 935 OAKCHURCH FIELD MARSHALL K143 301703500143  
 MOO 0 SOUTHFIELD FELICITY CSF.X27.23

OTEC ZAI 369 BANF Z TELECÍ 205000722163053  
 OMO ZAA 500 LEGENDA 268281117348  
 MO 184317 953 CZ 205000184317953  
 MMO 1611 953 CZ 205000001611953

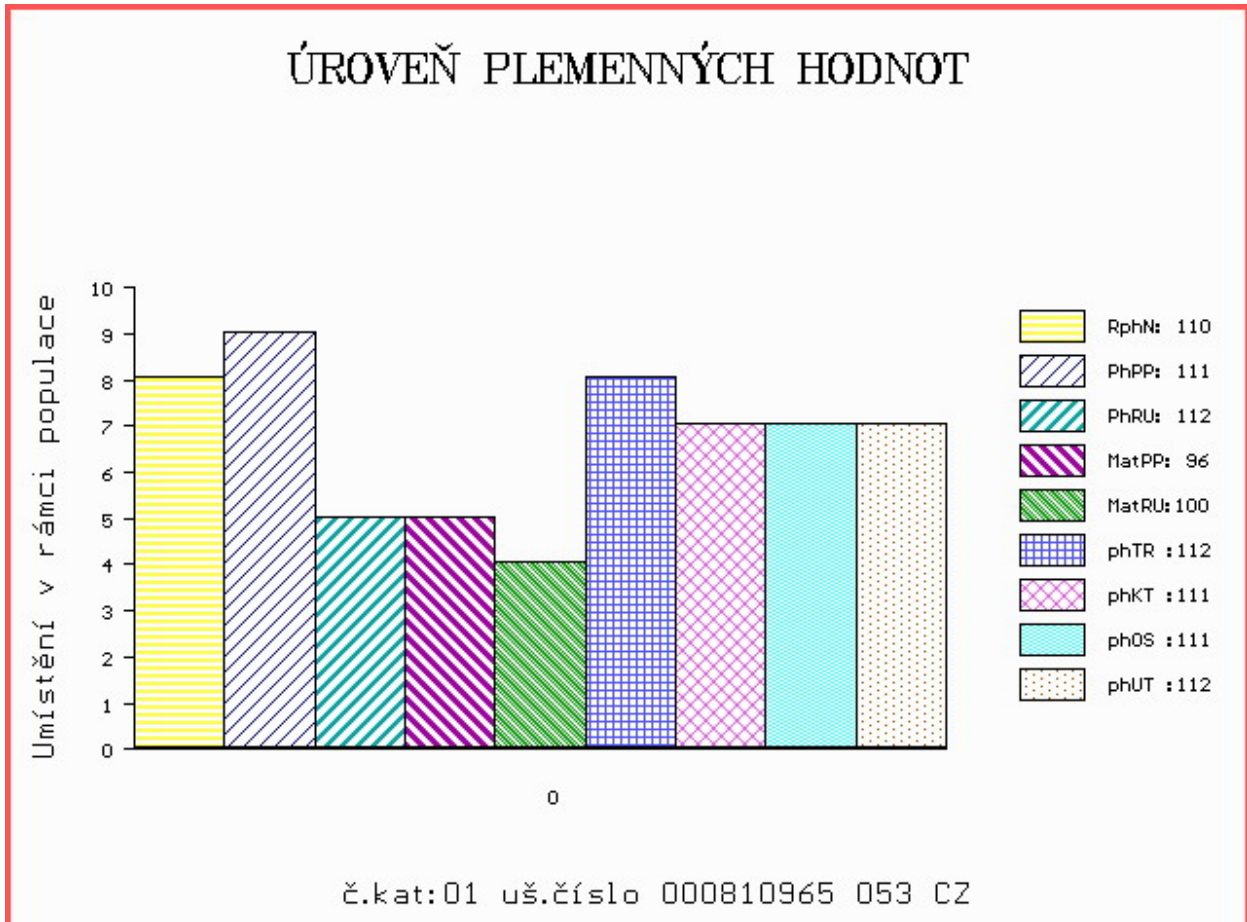
OOM ZAA 847 RED LAZY MC COWBOY CUT 26U 1441140  
 OM PAA 461 ZIBO PAVAS 087000760006032  
 MOM 294272 932 CZ 087000294272932

MA 370128 953 CZ /1 ot 205000370128953  
 OMM PAA 280 URIÁŠ BLACK TOPANGUS 447000766369031  
 MM 389284 932 CZ AGNES PAVAS 087000389284932  
 MMM 356071 932 CZ VESNA PAVAS 087000356071932

Vl.užit:nar: 37 \*\* kg ve 120d: 174 kg 210d: 307 kg 365d: 537 kg / kříž: 127 cm  
 Přírustek od narození: 1331 g / 110 šourek 38 cm  
 Věk při ZV 440 dní aktuálně k 23.05.19 hmotnost: 580 kg výška v kříži: 132 cm

PLEMENNÉ HODNOTY										LINEARNÍ HODNOCENÍ							
	pp	ru	pp	ru	TR	KT	OS	UT		Hmot	kříž	TR	KT	OS	UT	CE	
BÝK	PE	111	112	ME	96	100	112	111	111	112							
MATKA	PE	109	106	ME	104	111	111	108	107	108	580	139	22	18	18	6	64
OTEC	PE	107	118	ME	90	88	115	119	119	119	697	138	24	21	21	7	73

HODNOCEN: TR 5 / / 9 KT / / OS / / UT Výsledek:



Číslo : 810966 053 CZ EMIL Z TELECÍ Číslo katalogu 2  
 Dat.nar. : 24.04.2018 Plemeno : G100 Aberdeen Angus  
 Chovatel : Dvořák Josef,ing.,Telecí  
 Majitel : Dvořák Josef,ing.,Telecí

OOO 265 398 RED LCC HEAVEN OR BUST 1000B 385386  
 OO ZAA 283 HAWKINS BRONZE 495436  
 MOO 425091 CA KARA'S PRIDE MISS BETH 425091

**O TEC PAA 776 BRONZE PAVAS 087000832882032**  
 OMO ZAA 615 PENGUIN BLACK BOOMTIME D184 304249100184  
 MO 230492 932 CZ 087000230492932  
 MMO 117489 306 CZ LUCINKA WILBAR PAVAS 087000117489306

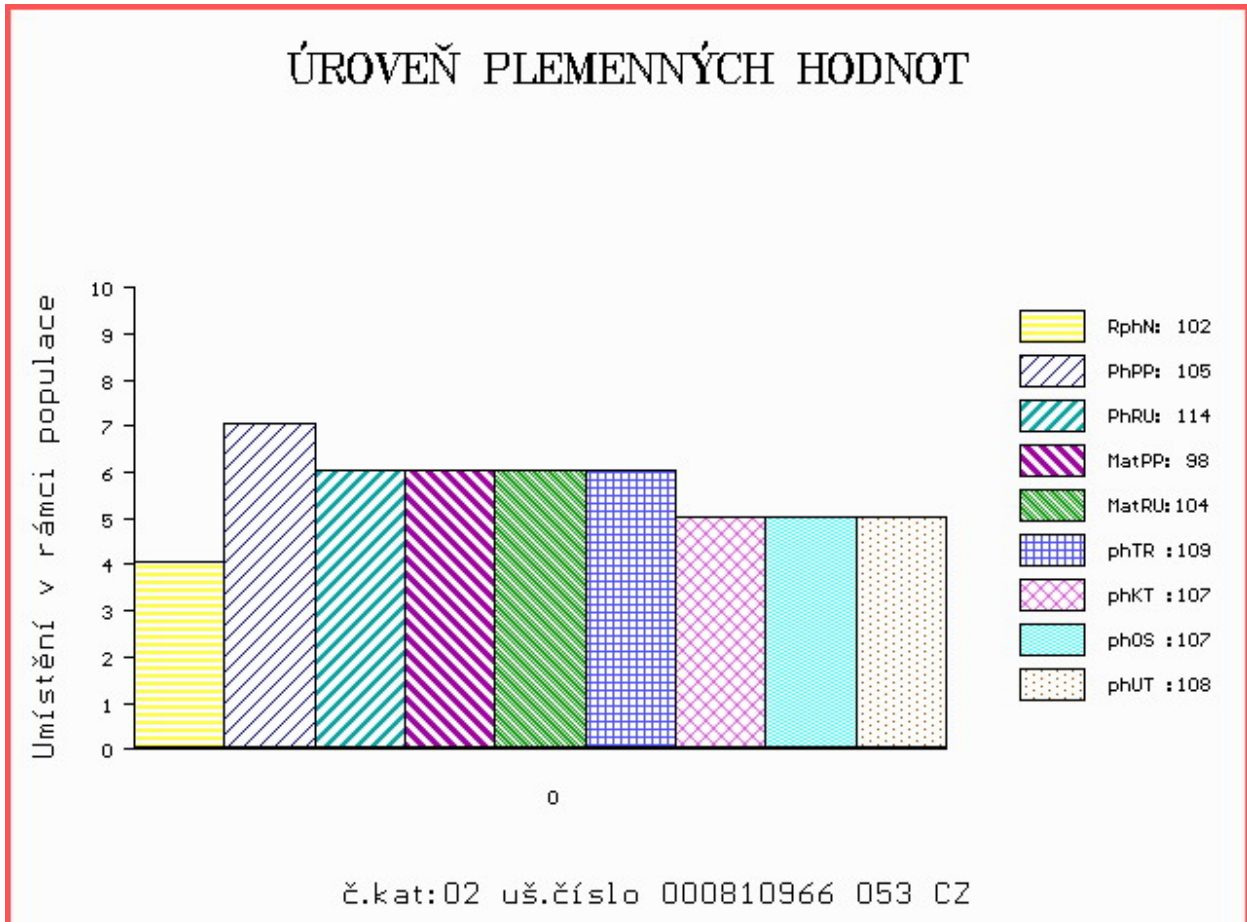
OOM ZAA 696 ROCKY RED Z PĚČÍNA 268000594941031  
 OM ZAA 970 URSUS Z JAKUBOVIC 257000654643053  
 MOM 163996 953 CZ OLIVA Z JAKUBOVIC 257000163996953

**MA 342571 953 CZ /2 ot 205000342571953**  
 OMM ZAA 500 LEGENDA 268281117348  
 MM 229349 953 CZ 205000229349953  
 MMM 284876 931 CZ 027000284876931

Vl.užit:nar: 37 \*\* kg ve 120d: 179 kg 210d: 318 kg 365d: 548 kg / kříž: 134 cm  
 Přírustek od narození: 1404 g / 102 šourek 40 cm  
 Věk při ZV 426 dní aktuálně k 23.05.19 hmotnost: 590 kg výška v kříži: 134 cm

PLEMENNÉ HODNOTY										LINEARNÍ HODNOCENÍ							
	pp	ru	pp	ru	TR	KT	OS	UT	Hmot	kříž	TR	KT	OS	UT	CE		
BÝK	PE	105	114	ME	98	104	109	107	107	108							
MATKA	PE	97	112	ME	101	100	106	103	104	105	570	140	24	19	18	6	67
O TEC	PE	104	104	ME	99	114	102	106	108	106	602	132	21	17	17	6	61

HODNOCEN: TR 6 / /10 KT / / OS / / UT Výsledek:





Číslo : 810967 053 CZ EMAN Z TELECÍ Číslo katalogu 3  
 Dat.nar. : 26.04.2018 Plemeno : G100 Aberdeen Angus  
 Chovatel : Dvořák Josef,ing.,Telecí  
 Majitel : Dvořák Josef,ing.,Telecí

OOO 265 398 RED LCC HEAVEN OR BUST 1000B 385386  
 OO ZAA 283 HAWKINS BRONZE 495436  
 MOO 425091 CA KARA'S PRIDE MISS BETH 425091

OTEC PAA 776 BRONZE PAVAS 087000832882032  
 OMO ZAA 615 PENGUIN BLACK BOOMTIME D184 304249100184  
 MO 230492 932 CZ 087000230492932  
 MMO 117489 306 CZ LUCINKA WILBAR PAVAS 087000117489306

OOM ZAA 334 LCHMN SHARPSHOOTER 1369 29AR0172  
 OM ZAA 500 LEGENDA 268281117348  
 MOM 43672 242 CZ FINESA REBA 2J 096242043672

MA 248128 953 CZ /6 ot 205000248128953  
 OMM ZAA 387 JOB 34L 035282047415  
 MM 142513 953 CZ 205000142513953  
 MMM 113582 509 CZ IDA 205000113582509

Vl.užit:nar: 38 \*\* kg ve 120d: 178 kg 210d: 302 kg 365d: 502 kg / kříž: 130 cm  
 Přírustek od narození: 1270 g / 101 šourek 36 cm  
 Věk při ZV 424 dní aktuálně k 23.05.19 hmotnost: 536 kg výška v kříži: 130 cm

PLEMENNÉ HODNOTY										LINEARNÍ HODNOCENÍ						
	pp	ru	pp	ru	TR	KT	OS	UT		Hmot	kříž	TR	KT	OS	UT	CE
BÝK	PE	103	109	ME	96	101	102	112	115	112						
MATKA	PE	91	115	ME	92	88	111	118	119	118	530	135	19	18	18	6 61
OTEC	PE	104	104	ME	99	114	102	106	108	106	602	132	21	17	17	6 61

HODNOCEN: TR 4 / / 8 KT / / OS / / UT Výsledek:

