

KATALOG ZÁKLADNÍHO VÝBĚRU
dne 25.6.2019
Klusáček Stanislav, Suchdol n/Lužnicí
Začátek 13,30 hod.

Č. k.	Číslo býčka	OTEC st.reg.	DATUM NAROZENÍ	PLEM	HM. KŘ. kg cm	Přír.od nar. RPH	CHOVATEL
1	74936 034 CZ	ZLM 634	03.04.18	Y100	602 138	1350 g 105	Klusáček Stanislav, Suchdol n/L.
2	74943 034 CZ	ZLM 655	16.05.18	Y100	580 135	1409 g 102	Klusáček Stanislav, Suchdol n/L.
3	74944 034 CZ	ZLM 405	19.05.18	Y100	536 132	1331 g 107	Klusáček Stanislav, Suchdol n/L.

Plemenné hodnoty uvedené v katalogu jsou spočítány k 31.3.2019



Vysvětlivky ke zkratkám ve jménech v katalogu :

ET	- býček narozen po embryotrasferu
RED	- zbarvení red angus
P,V	- bezrohý / volný roh (* - testováno testem DNA)
PP	- bezrohý – homozygot (stanoveno testem DNA)
R	- rohatý (* - testováno testem DNA)
+/+ ,WT/WT	- nepřenáší alelu způsobujícími dvojí osvalení (GS, AA)
MH/+	- heterozygot s jednou alelou podmiňující dvojí osvalení (GS)
MH/MH	- homozygot - obě alely podmiňující dvojí osvalení (GS – oddíl „B“ PK)
Porodní hmot (nar)	- u plemene AA,BA,HE,CH,MS,LI způsob zjišťování porodní hmotnosti v chovu * * * - váženo při narození , * * - odhadováno , * - nesledováno

U matek plemene BA

Třída	Výška kříž (cm)	Hmotnost (kg)	RPH přímý efekt	RPH mat. efekt	RPH osvalení
SE	147 a více	800 a více	105 a vic	103 a vic	103 a vic
EC	147 a více	800 a více	105 a vic	pod 103	103 a vic
EM	147 a více	800 a více	pod 105	103 a vic	pod 103
CM	pod 147	pod 800	105 a vic	103 a vic	103 a vic
C1	pod 147	pod 800	105 a vic	pod 103	103 a vic
M1	pod 147	pod 800	pod 105	103 a vic	pod 103

Popisky grafu úrovně plemenných hodnot

Jednotlivé plemenné hodnoty jsou rozděleny do pásem na základě výpočtu kvantilu normálního rozložení, které udávají, jak si konkrétní jedinec stojí v porovnání s průměrem populace plemenných býčků odchovaných v období 2014 – 2019.

pásma	Pozice býka v rámci populace	zkratka	Popis údaje v grafu
10	býk patří hodnotou RPH do 10 % nejlepších býků v daném ukazateli	<i>RphT</i>	RPH pro přírůstek v testu
9	býk patří hodnotou RPH do 20 % nejlepších býků v daném ukazateli	<i>RphN</i>	RPH pro životní přírůstek
8	býk patří hodnotou RPH do 30 % nejlepších býků v daném ukazateli	<i>RpPP</i>	RPH pro přímý efekt porody
7	býk patří hodnotou RPH do 40 % nejlepších býků v daném ukazateli	<i>RpRU</i>	RPH pro přímý efekt růst
6	býk patří hodnotou RPH do 50 % nejlepších býků v daném ukazateli	<i>MatPP</i>	RPH pro maternální efekt porody
5	býk patří hodnotou RPH do průměru býků v daném ukazateli	<i>MatRU</i>	RPH pro maternální efekt růst
4	býk patří hodnotou RPH do 60 % nejlepších býků v daném ukazateli	<i>phTR</i>	RPH pro lineární hodnocení těl. rámec
3	býk patří hodnotou RPH do 70 % nejlepších býků v daném ukazateli	<i>phKT</i>	RPH pro lineární hodnocení kap. těla
2	býk patří hodnotou RPH do 80 % nejlepších býků v daném ukazateli	<i>phOS</i>	RPH pro lineární hodnocení osvalení
1	býk patří hodnotou RPH do 90 % nejlepších býků v daném ukazateli	<i>phUT</i>	RPH pro lineární hodnocení užit. typ

Hlavní selekční kritéria pro výběr do plemenitby na OPB a odchovu u chovatele

Hlavním selekčním kritériem bude pouze lineární hodnocení při základním výběru.

Důvody vyřazení před základním výběrem

- hodnocení tělesného rámce (1,2,3 body dle parametrů daného plemene)
- hodnocení bodů za hmotnost v 365 dnech (1,2,3 body dle parametrů daného plemene)
- nepředvedení býka k základnímu výběru na ohlávce nebo na vodící tyči
- na základě rozhodnutí majitele býka o jeho vyřazení
- zdravotní důvody (displazie varlat, apod.)

Důvody vyřazení při základním výběrem

- hodnocení délky těla (1,2,3 body dle parametrů daného plemene)
- hodnocení ukazatelů kapacity těla (1,2,3 body dle parametrů daného plemene)
- hodnocení ukazatelů osvalení (1,2,3 body dle parametrů daného plemene)
- hodnocení užitkového typu (1,2,3 body dle parametrů daného plemene)
- závažné vady exteriéru při základním výběru
- neodpovídající funkčnost končetin při základním výběru
- zdravotní důvody (displazie varlat, apod.)

Reklamační řád pro základní výběry býků

Majitel odchovávaného býčka má právo podat reklamaci proti rozhodnutí výběrové komise (ČSCHMS). Tato reklamační může mít písemnou nebo ústní formu. Předmětem reklamační může být pouze konečný výsledek výběru (vybrán, odročen, vyřazen), nikoliv nesouhlas s bodovým hodnocením daného býka. Po skončení základního výběru býků vyzve předseda výběrové komise k podání případných protestů (reklamací). Reklamační se podává předsedovi výběrové komise nejpozději do 60-ti minut od jeho výzvy. Jménem majitele býka může jednat také zástupce odchovny plemenných býků (OPB). Reklamační je podmíněna složením nevratné kauce 1000 Kč, přičemž polovina z této částky je určena pro provozovatele OPB a polovina pro ČSCHMS. Tato kauce musí být složena okamžitě v hotovosti v době podání reklamační předsedovi výběrové komise. Po vznesení reklamační a složení nevratné kauce následuje nové předvedení býka.

V případě shodného verdiktu výběrové komise a majitele býka je platný tento shodný verdikt. V případě neshody mezi verdiktem výběrové komise a majitelem býka je býk odročen a bude proveden nový základní výběr. V případě opakovaného protestu je nutné reklamaci podat písemnou formou. Provedení nového základního výběru je podmíněno složením kauce 5000 Kč za každého reklamovaného býka. Kauce se skládá na účet ČSCHMS nejpozději do 10-ti kalendářních dnů ode dne provedení základního výběru. V případě, že nebudou peníze připsány na účet v daném termínu, platí původní verdikt výběrové komise a reklamační se dále neřeší. Nový základní výběr se uskuteční do 30-ti dnů od sporného výběru, pokud se obě strany nedohodnou jinak. Většinové složení komise nesmí být totožné se složením komise, která vynesla sporný verdikt. O složení nové komise rozhoduje ČSCHMS po dohodě s příslušnou Radou PK daného plemene. O závěru nového základního výběru je sepsán nový výběrový protokol. Proti tomuto rozhodnutí se již nelze dále odvolat. V případě, že je potvrzeno původní rozhodnutí výběrové komise, propadá kauce ve prospěch ČSCHMS, v opačném případě se vrací majiteli býka do 10-ti kalendářních dnů od provedení nového základního výběru. Náklady spojené s novým základním výběrem (zejména cestovné členů výběrové komise, případně oprávněné nároky spojené s odměnou za odvedenou práci) nese strana, která při svém rozhodnutí či jednání nebyla v právu. Tyto náklady jsou zúčtovány na základě vystavené faktury zaslané druhé straně nejpozději do 14 dnů od provedení opakovaného základního výběru. V každém případě se o reklamaci vede písemný zápis. Rozhodnutí výběrové komise se váže ke konkrétnímu zvířeti v konkrétním čase a není možno se na něj odvolávat v případných následných sporech.

Schváleno výborem ČSCHMS dne 21.3.2006 v Hradištku pod Medníkem, změny schváleny 9.6.2017 Grémiem předsedů rad plemenných knih v Hradištku pod Medníkem



<u>Sekretariát:</u> ČSCHMS Praha Těšnov 17 11705 Praha 1 Mobil : +420 724 007 860 Telefon : +420 221 812 865 E-mail : info@cschms.cz	<u>Ředitel PK</u> Kopecký Jan Osík 201 569 67 Osík u Litomyšle Mobil : +420 724 007 862 Telefon : +420 461 612 809 E-mail : kopecky@cschms.cz	<u>Adresa PK</u> Honová Nina Osvoboditelů 35/9 410 02 Lovosice Mobil : +420 724 073 641 E-mail : honova@cschms.cz
--	--	--

Číslo : **74936 034 CZ** **ESO BORSKÝ P*** Číslo katalogu 1
 Dat.nar. : 03.04.2018 Plemeno : Y100 Limousine
 Chovatel : Klusáček Stanislav, Suchdol nad Lužnicí
 Majitel : Klusáček Stanislav, Suchdol nad Lužnicí

OOO ZLI 560 ON-DIT 3615069746
 OO ZLM 057 BAVARDAGE 2257773618
 MOO 2257773207 FR RIDELLE 2257773207

Otec ZLM 634 ARTUR BORSKÝ 463000867778031
 OMO ZLI 659 ULYS-MN 1524489896
 MO 386220 931 CZ SEVERKA Z OSTRÉHO 420000386220931
 MMO 198125 931 CZ NUSTINA Z OSTRÉHO 253000198125931

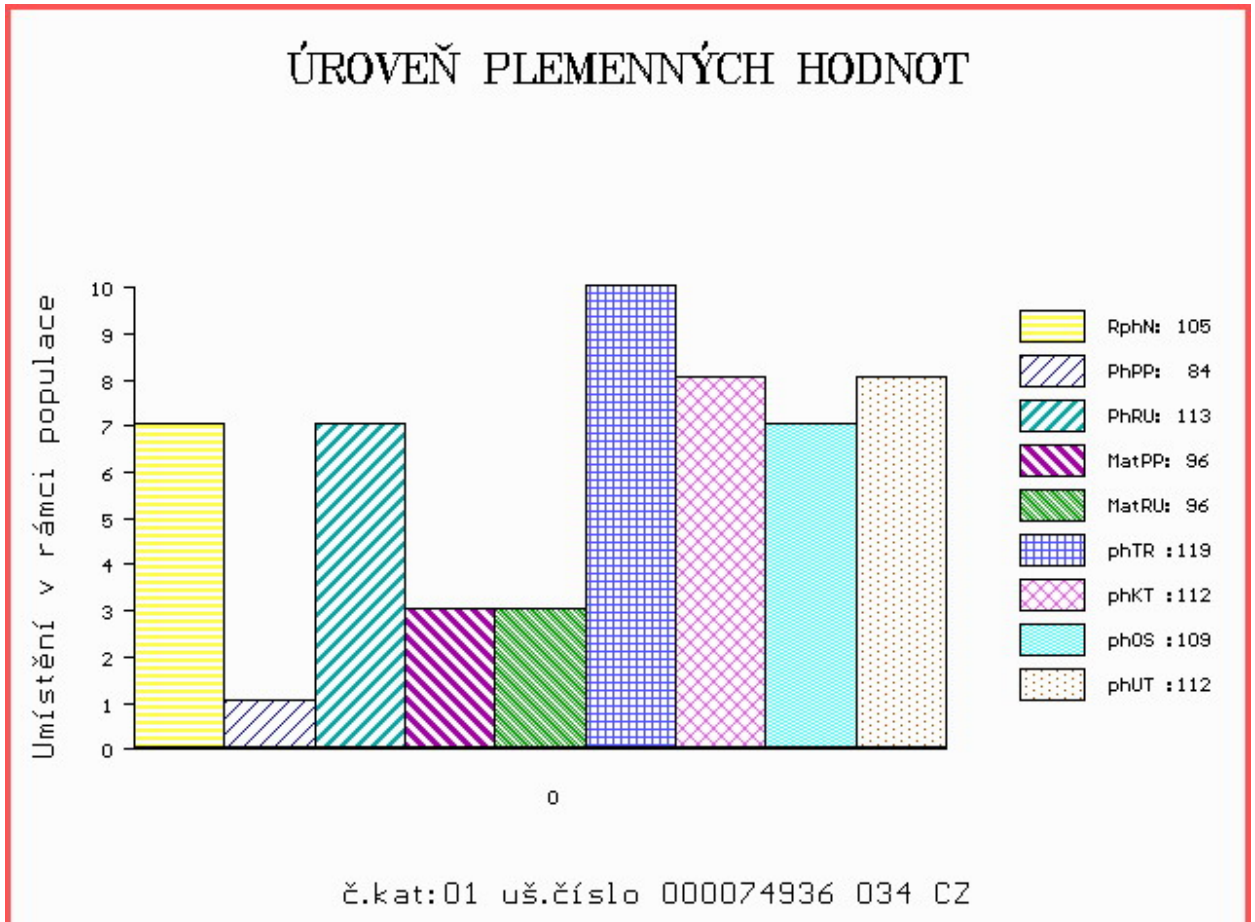
OOM ZLI 573 IDEAL THURNSTOCK V 09.377 35789
 OM ZLI 736 ISIMO V 14.032 95265
 MOM 2303201046 FR TIMIE 2303201046

MA 269329 953 CZ /5 ot HERMA Z KALIŠTĚ P 031000269329953
 OMM ZLI 293 IVOŠ 093387049813
 MM 33187 953 CZ HALINA Z KALIŠTĚ 031000033187953
 MMM 113028 511 CZ HERMA Z KALIŠTĚ 031511113028

Vl.užit:nar: **46 ***** kg ve 120d: **188** kg 210d: **303** kg 365d: **521** kg / kříž: **134** cm
 Přírustek od narození: **1350 g / 105** šourek **37** cm
 Věk při ZV **448** dní aktuálně k 20.05.19 hmotnost: **602** kg výška v kříži: **138** cm

PLEMENNÉ HODNOTY										LINEARNÍ HODNOCENÍ								
	pp	ru	pp	ru	TR	KT	OS	UT		Hmot	kříž	TR	KT	OS	UT	CE		
BÝK	PE	84	113	ME	96	96	119	112	109	112								
MATKA	PE	97	103	ME	106	97	101	101	101	101	620	/	147	19	17	17	6	59
Otec	PE	94	118	ME	93	98	118	117	115	117	530	/	136	24	19	19	6	68

HODNOCEN: TR 8 / / 9 KT / / OS / / UT Výsledek:



Číslo : **74943 034 CZ** **EVŽEN BORSKÝ** Číslo katalogu 2
 Dat.nar. : 16.05.2018 Plemeno : Y100 Limousine
 Chovatel : Klusáček Stanislav, Suchdol nad Lužnicí
 Majitel : Klusáček Stanislav, Suchdol nad Lužnicí

OOO 262 862 SEREIN 8700670417
 OO 284 663 ALF 1932045114
 MOO 1996018230 FR MADELEINE 1996018230

O TEC ZLM 655 DAY 1932945444
 OMO 284 664 OUF 8798009788
 MO 1931319022 FR TARGETTE 1931319022
 MMO 1930368537 FR PANAMA 1930368537

OOM 270 532 ULTIME 8719100231
 OM ZLI 539 CACAO 6503987463
 MOM 2300242076 FR PETALE 2300242076

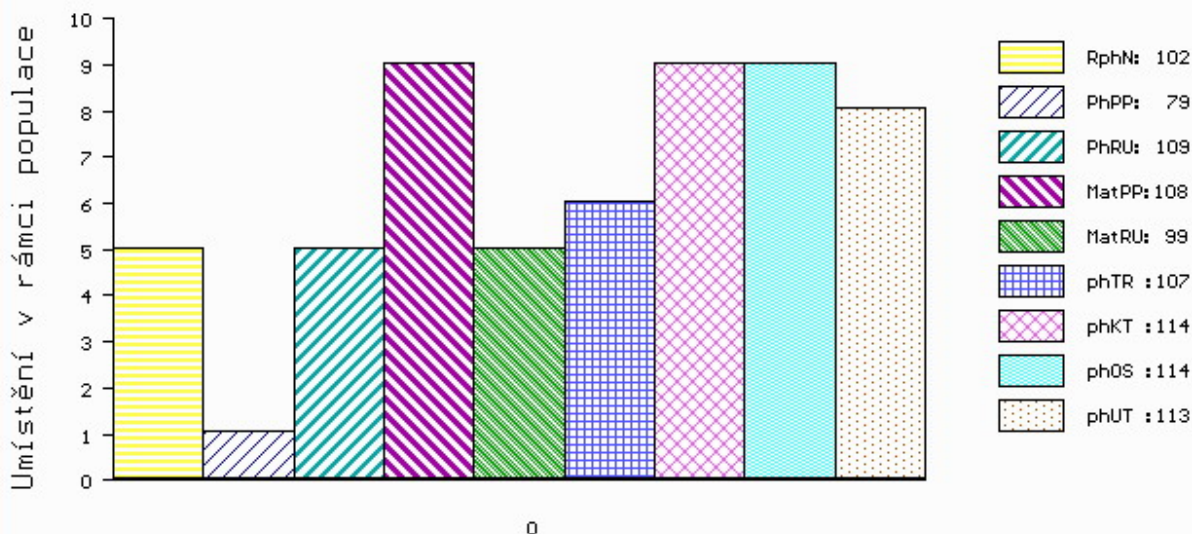
MA 247899 953 CZ /6 ot DOTEA Z KALIŠTĚ 031000247899953
 OMM ZLI 293 IVOŠ 093387049813
 MM 16992 953 CZ DANILA Z KALIŠTĚ 031000016992953
 MMM 8137 517 CZ DORIS Z KALIŠTĚ 031517008137

Vl.užit:nar: **60** *** kg ve 120d: **178** kg 210d: **309** kg 365d: **573** kg / kříž: **135** cm
 Přírustek od narození: **1409 g / 102** šourek **33** cm
 Věk při ZV **405** dní aktuálně k 20.05.19 hmotnost: **580** kg výška v kříži: **135** cm

PLEMENNÉ HODNOTY										LINEARNÍ HODNOCENÍ							
	pp	ru	pp	ru	TR	KT	OS	UT		Hmot	kříž	TR	KT	OS	UT	CE	
BÝK	PE	79	109	ME	108	99	107	114	114	113							
MATKA	PE	105	108	ME	95	112	108	108	108	108	767	/ 149	27	22	19	7	75
O TEC	PE	88	109	ME	101	89	103	112	113	110	0	/	0	0	0	0	0

HODNOCEN: TR 7 / /10 KT / / OS / / UT Výsledek:

ÚROVEŇ PLEMENNÝCH HODNOT



č.kat:02 uš.číslo 000074943 034 CZ

Číslo : 74944 034 CZ EDDIE BORSKÝ V* Číslo katalogu 3
 Dat.nar. : 19.05.2018 Plemeno : Y100 Limousine
 Chovatel : Klusáček Stanislav, Suchdol nad Lužnicí
 Majitel : Klusáček Stanislav, Suchdol nad Lužnicí

OOO 267 694 CASSIS 4088028055
 OO ZLI 490 REMIX 1717626948
 MOO 1797002235 FR NOUGATINE 1797002235

O TEC ZLM 405 CAMEOS 24224507604

OMO ZLI 324 MAS DU CLO 2396032213
 MO 2324444531 FR VELSEUSE 2324444531
 MMO 2424450505 FR RISETTE 2424450505

OOM ZLI 553 RYDE URANOS P 57065-00457
 OM ZLI 923 DIAMANT P 1932978570
 MOM 1931752635 FR UZERCHE 1931752635

MA 556210 931 CZ /2 ot ANETA BORSKÁ P 46300556210931

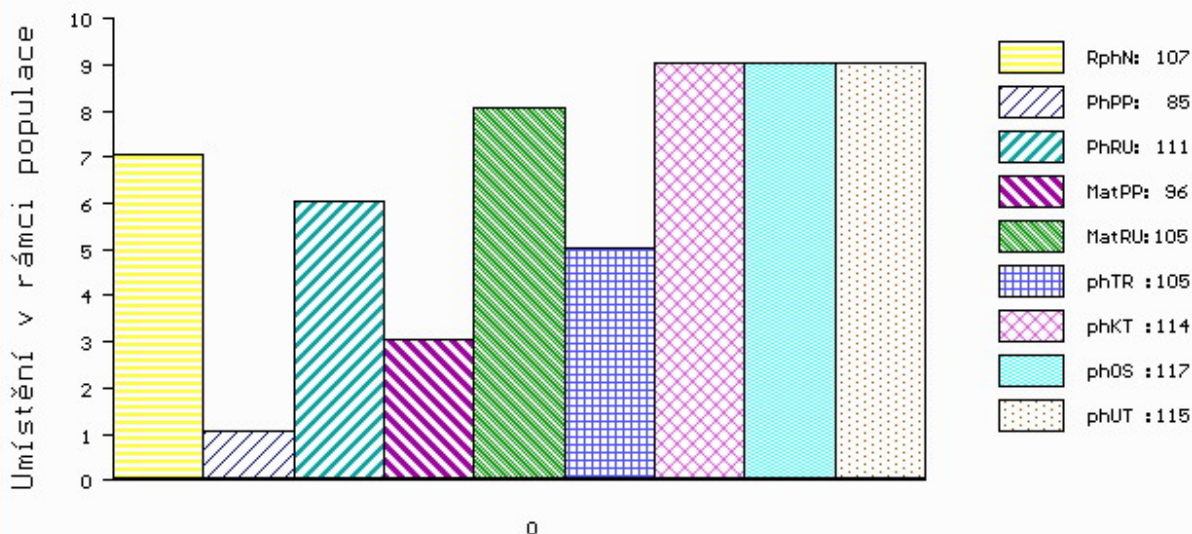
OMM ZLI 736 ISIMO V 14.032 95265
 MM 269328 953 CZ HERBERTA Z KALIŠTĚ P 031000269328953
 MMM 139209 511 CZ HEDVA Z KALIŠTĚ 031000139209511

Vl.užit:nar: 49 *** kg ve 120d: 173 kg 210d: 293 kg 365d: 534 kg / kříž: 132 cm
 Přírustek od narození: 1331 g / 107 šourek 34 cm
 Věk při ZV 402 dní aktuálně k 20.05.19 hmotnost: 536 kg výška v kříži: 132 cm

PLEMENNÉ HODNOTY										LINEARNÍ HODNOCENÍ							
	pp	ru	pp	ru	TR	KT	OS	UT		Hmot	kříž	TR	KT	OS	UT	CE	
BÝK	PE	85	111	ME	96	105	105	114	117	115							
MATKA	PE	90	103	ME	85	110	115	111	111	113	565	143	20	19	16	6	61
O TEC	PE	84	127	ME	97	96	109	122	126	122	0	0	0	0	0	0	0

HODNOCEN: TR 6 / / 9 KT / / OS / / UT Výsledek:

ÚROVEŇ PLEMENNÝCH HODNOT



č.kat:03 uš.číslo 000074944 034 CZ