

KATALOG ZÁKLADNÍHO VÝBĚRU

dne 25.6.2019

Opekar Jan, Chodeč

Začátek 15,30 hod.

Č.	Číslo	OTEC	DATUM		HM.	KŘ.	Přír.od	nar.	
k.	býčka	st.reg.	NAROZENÍ	PLEM	kg	cm	g	RPH	CHOVATEL
1	90626 034 CZ	ZAA 945	12.04.18	G100	628	134	1452 g	99	Opekar Jan,Chodeč
2	90628 034 CZ	ZAI 385	18.04.18	G100	638	135	1504 g	118	Opekar Jan,Chodeč
3	90629 034 CZ	ZAI 174	14.05.18	G100	524	129	1322 g	96	Opekar Jan,Chodeč

Býci vyřazení před základním výběrem

Č.	Číslo	OTEC	Datum		Body				
k.	býčka	st.reg.	narození	Plem.	VT	HM	CHOVATEL		Důvod vyřaz.
4	90625 034 CZ	ZAI 572	05.04.18	G100	5	10	Opekar Jan,Chodeč		před ZV-varlata

Plemenné hodnoty uvedené v katalogu jsou spočítány k 31.3.2019



Vysvětlivky ke zkratkám ve jménech v katalogu :

ET	- býček narozen po embryotrasferu
RED	- zbarvení red angus
P,V	- bezrohý / volný roh (* - testováno testem DNA)
PP	- bezrohý – homozygot (stanoveno testem DNA)
R	- rohatý (* - testováno testem DNA)
+/+ ,WT/WT	- nepřenáší alelu způsobujícími dvojí osvalení (GS, AA)
MH/+	- heterozygot s jednou alelou podmiňující dvojí osvalení (GS)
MH/MH	- homozygot - obě alely podmiňující dvojí osvalení (GS – oddíl „B“ PK)
Porodní hmot (nar)	- u plemene AA,BA,HE,CH,MS,LI způsob zjišťování porodní hmotnosti v chovu * * * - váženo při narození , * * - odhadováno , * - nesledováno

U matek plemene BA

Třída	Výška kříž (cm)	Hmotnost (kg)	RPH přímý efekt	RPH mat. efekt	RPH osvalení
SE	147 a více	800 a více	105 a vic	103 a vic	103 a vic
EC	147 a více	800 a více	105 a vic	pod 103	103 a vic
EM	147 a více	800 a více	pod 105	103 a vic	pod 103
CM	pod 147	pod 800	105 a vic	103 a vic	103 a vic
C1	pod 147	pod 800	105 a vic	pod 103	103 a vic
M1	pod 147	pod 800	pod 105	103 a vic	pod 103

Popisky grafu úrovně plemenných hodnot

Jednotlivé plemenné hodnoty jsou rozděleny do pásem na základě výpočtu kvantilu normálního rozložení, které udávají, jak si konkrétní jedinec stojí v porovnání s průměrem populace plemenných býčků odchovaných v období 2014 – 2019.

pásma	Pozice býka v rámci populace	zkratka	Popis údaje v grafu
10	býk patří hodnotou RPH do 10 % nejlepších býků v daném ukazateli	<i>RphT</i>	RPH pro přírůstek v testu
9	býk patří hodnotou RPH do 20 % nejlepších býků v daném ukazateli	<i>RphN</i>	RPH pro životní přírůstek
8	býk patří hodnotou RPH do 30 % nejlepších býků v daném ukazateli	<i>RpPP</i>	RPH pro přímý efekt porody
7	býk patří hodnotou RPH do 40 % nejlepších býků v daném ukazateli	<i>RpRU</i>	RPH pro přímý efekt růst
6	býk patří hodnotou RPH do 50 % nejlepších býků v daném ukazateli	<i>MatPP</i>	RPH pro maternální efekt porody
5	býk patří hodnotou RPH do průměru býků v daném ukazateli	<i>MatRU</i>	RPH pro maternální efekt růst
4	býk patří hodnotou RPH do 60 % nejlepších býků v daném ukazateli	<i>phTR</i>	RPH pro lineární hodnocení těl. rámec
3	býk patří hodnotou RPH do 70 % nejlepších býků v daném ukazateli	<i>phKT</i>	RPH pro lineární hodnocení kap. těla
2	býk patří hodnotou RPH do 80 % nejlepších býků v daném ukazateli	<i>phOS</i>	RPH pro lineární hodnocení osvalení
1	býk patří hodnotou RPH do 90 % nejlepších býků v daném ukazateli	<i>phUT</i>	RPH pro lineární hodnocení užit. typ

Hlavní selekční kritéria pro výběr do plemenitby na OPB a odchovu u chovatele

Hlavním selekčním kritériem bude pouze lineární hodnocení při základním výběru.

Důvody vyřazení před základním výběrem

- hodnocení tělesného rámce (1,2,3 body dle parametrů daného plemene)
- hodnocení bodů za hmotnost v 365 dnech (1,2,3 body dle parametrů daného plemene)
- nepředvedení býka k základnímu výběru na ohlávce nebo na vodící tyči
- na základě rozhodnutí majitele býka o jeho vyřazení
- zdravotní důvody (displazie varlat, apod.)

Důvody vyřazení při základním výběrem

- hodnocení délky těla (1,2,3 body dle parametrů daného plemene)
- hodnocení ukazatelů kapacity těla (1,2,3 body dle parametrů daného plemene)
- hodnocení ukazatelů osvalení (1,2,3 body dle parametrů daného plemene)
- hodnocení užitkového typu (1,2,3 body dle parametrů daného plemene)
- závažné vady exteriéru při základním výběru
- neodpovídající funkčnost končetin při základním výběru
- zdravotní důvody (displazie varlat, apod.)

Reklamační řád pro základní výběry býků

Majitel odchovávaného býčka má právo podat reklamaci proti rozhodnutí výběrové komise (ČSCHMS). Tato reklamační může mít písemnou nebo ústní formu. Předmětem reklamační může být pouze konečný výsledek výběru (vybrán, odročen, vyřazen), nikoliv nesouhlas s bodovým hodnocením daného býka. Po skončení základního výběru býků vyzve předseda výběrové komise k podání případných protestů (reklamací). Reklamační se podává předsedovi výběrové komise nejpozději do 60-ti minut od jeho výzvy. Jménem majitele býka může jednat také zástupce odchovny plemenných býků (OPB). Reklamační je podmíněna složením nevratné kauce 1000 Kč, přičemž polovina z této částky je určena pro provozovatele OPB a polovina pro ČSCHMS. Tato kauce musí být složena okamžitě v hotovosti v době podání reklamační předsedovi výběrové komise. Po vznesení reklamační a složení nevratné kauce následuje nové předvedení býka.

V případě shodného verdiktu výběrové komise a majitele býka je platný tento shodný verdikt. V případě neshody mezi verdiktem výběrové komise a majitelem býka je býk odročen a bude proveden nový základní výběr. V případě opakovaného protestu je nutné reklamaci podat písemnou formou. Provedení nového základního výběru je podmíněno složením kauce 5000 Kč za každého reklamovaného býka. Kauce se skládá na účet ČSCHMS nejpozději do 10-ti kalendářních dnů ode dne provedení základního výběru. V případě, že nebudou peníze připsány na účet v daném termínu, platí původní verdikt výběrové komise a reklamační se dále neřeší. Nový základní výběr se uskuteční do 30-ti dnů od sporného výběru, pokud se obě strany nedohodnou jinak. Většinové složení komise nesmí být totožné se složením komise, která vynesla sporný verdikt. O složení nové komise rozhoduje ČSCHMS po dohodě s příslušnou Radou PK daného plemene. O závěru nového základního výběru je sepsán nový výběrový protokol. Proti tomuto rozhodnutí se již nelze dále odvolat. V případě, že je potvrzeno původní rozhodnutí výběrové komise, propadá kauce ve prospěch ČSCHMS, v opačném případě se vrací majiteli býka do 10-ti kalendářních dnů od provedení nového základního výběru. Náklady spojené s novým základním výběrem (zejména cestovné členů výběrové komise, případně oprávněné nároky spojené s odměnou za odvedenou práci) nese strana, která při svém rozhodnutí či jednání nebyla v právu. Tyto náklady jsou zúčtovány na základě vystavené faktury zaslané druhé straně nejpozději do 14 dnů od provedení opakovaného základního výběru. V každém případě se o reklamaci vede písemný zápis. Rozhodnutí výběrové komise se váže ke konkrétnímu zvířeti v konkrétním čase a není možno se na něj odvolávat v případných následných sporech.

Schváleno výborem ČSCHMS dne 21.3.2006 v Hradištku pod Medníkem, změny schváleny 9.6.2017 Grémiem předsedů rad plemenných knih v Hradištku pod Medníkem



<u>Sekretariát:</u> ČSCHMS Praha Těšnov 17 11705 Praha 1 Mobil : +420 724 007 860 Telefon : +420 221 812 865 E-mail : info@cschms.cz	<u>Ředitel PK</u> Kopecký Jan Osík 201 569 67 Osík u Litomyšle Mobil : +420 724 007 862 Telefon : +420 461 612 809 E-mail : kopecky@cschms.cz	<u>Adresa PK</u> Honová Nina Osvoboditelů 35/9 410 02 Lovosice Mobil : +420 724 073 641 E-mail : honova@cschms.cz
--	--	--

Číslo : 90626 034 CZ ETNOS Z CHODČE Číslo katalogu 1
 Dat.nar. : 12.04.2018 Plemeno : G100 Aberdeen Angus
 Chovatel : Opekar Jan, Chodeč
 Majitel : Opekar Jan, Chodeč

OOO ZAA 548 RAWBURN TRANSFORMER EJRW52.22
 OO 279 340 RAWBURN DUKE WINDSOR E440 562106200440
 MOO 61000385 UK RAWBURN DUCHESS WINDSOR Y385 61000385

O TEC ZAA 945 TOFTS PRONDOR H278 561998601278
 OMO 279 342 RAWBURN DUKE ROXBURGHE Z040 562106100040
 MO 561998500570 UK TOFTS PRONA C570 561998500570
 MMO 68600560 UK TOFTS PRONA X4 RRJ.X4.23

OOM ZAA 865 TOBRUK ZDB 035000708238031
 OM ZAI 036 VULKÁN Z PĚČINA 268000817422031
 MOM 48146 242 CZ FINESA BERGETTA 8K 096242048146

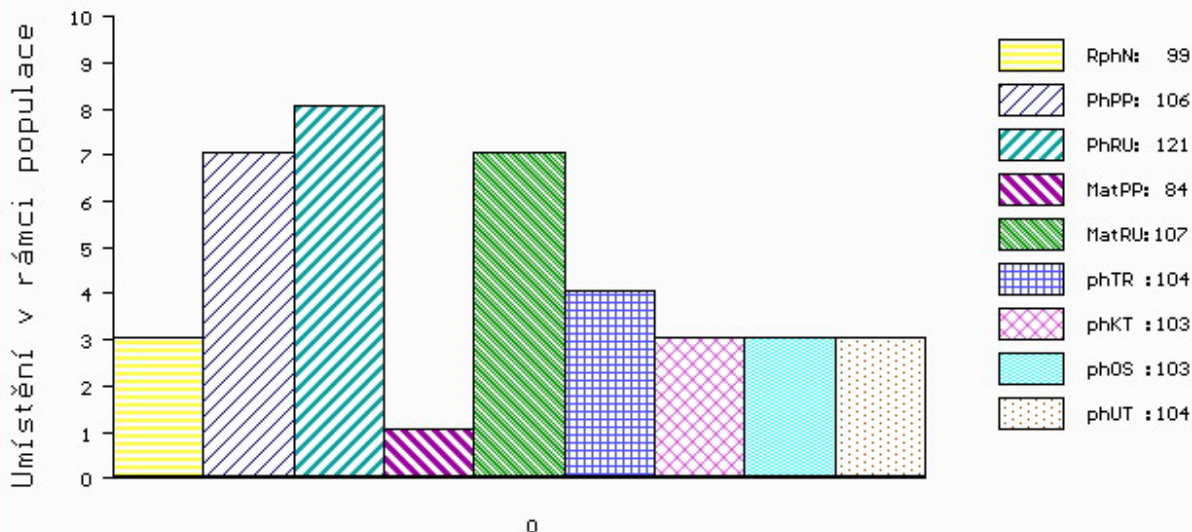
MA 590031 931 CZ /3 ot 425000590031931
 OMM AAP 978 SAPRISTI ZDB 035000665831031
 MM 424606 931 CZ 425000424606931
 MMM 282285 931 CZ 035000282285931

Vl.užit:nar: 40 ** kg ve 120d: 245 kg 210d: 356 kg 365d: 575 kg / kříž: 129 cm
 Přírustek od narození: 1452 g / 99 šourek 39 cm
 Věk při ZV 439 dní aktuálně k 22.05.19 hmotnost: 628 kg výška v kříži: 134 cm

PLEMENNÉ HODNOTY										LINEARNÍ HODNOCENÍ							
	pp	ru	pp	ru	TR	KT	OS	UT		Hmot	kříž	TR	KT	OS	UT	CE	
BÝK	PE	106	121	ME	84	107	104	103	103	104							
MATKA	PE	105	122	ME	81	118	101	101	101	102	698	133	22	20	21	7	70
O TEC	PE	104	111	ME	88	102	108	102	100	103	0	0	0	0	0	0	0

HODNOCEN: TR 6 / /10 KT / / OS / / UT Výsledek:

ÚROVEŇ PLEMENNÝCH HODNOT



č.kat:01 uš.číslo 000090626 034 CZ

Číslo : 90628 034 CZ EKO Z CHODČE Číslo katalogu 2
 Dat.nar. : 18.04.2018 Plemeno : G100 Aberdeen Angus
 Chovatel : Opekar Jan, Chodeč
 Majitel : Opekar Jan, Chodeč

OOO 265 409 LCHMN ON TARGET 1016E 492433
 OO ZAA 334 LCHMN SHARPSHOOTER 1369 29AR0172
 MOO 404500 CA LEACHMAN DINA C1001 404500

O TEC ZAI 385 BIO RED ZE STVOLÍNEK 403000586454051
 OMO ZAA 807 TARIK RED ET 398000665397031
 MO 175590 951 CZ 403000175590951
 MMO 111092 951 CZ PAVLA RED ZE STVOLÍNEK 403000111092951

OOM ZAA 865 TOBRUK ZDB 035000708238031
 OM ZAI 036 VULKÁN Z PĚČÍNA 268000817422031
 MOM 48146 242 CZ FINESA BERGETTA 8K 096242048146

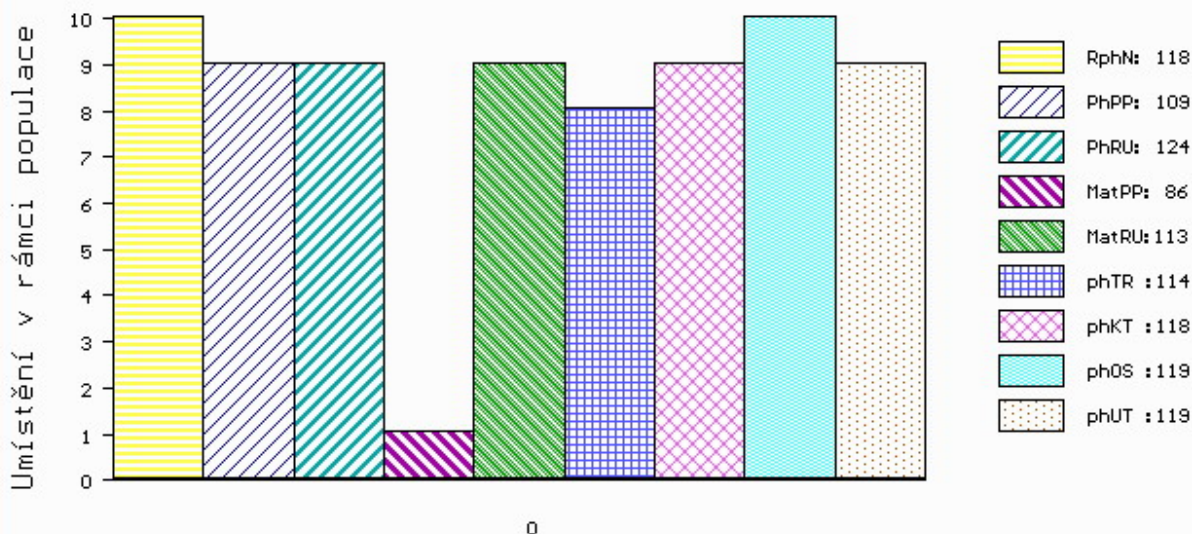
MA 634370 931 CZ /1 ot 425000634370931
 OMM ZAA 529 MEWIL MENDEL 23P 045000049573031
 MM 282280 931 CZ 035000282280931
 MMM 55310 931 CZ 035000055310931

Vl.užit:nar: 38 ** kg ve 120d: 217 kg 210d: 364 kg 365d: 590 kg / kříž: 128 cm
 Přírustek od narození: 1504 g / 118 šourek 40 cm
 Věk při ZV 433 dní aktuálně k 22.05.19 hmotnost: 638 kg výška v kříži: 135 cm

PLEMENNÉ HODNOTY										LINEARNÍ HODNOCENÍ						
	pp	ru	pp	ru	TR	KT	OS	UT		Hmot	kříž	TR	KT	OS	UT	CE
BÝK	PE	109	124	ME	86	113	114	118	119	119						
MATKA	PE	103	116	ME	82	127	115	114	113	114	774	144	28	22	21	8 79
O TEC	PE	113	114	ME	89	109	110	124	127	125	700	137	24	20	21	7 72

HODNOCEN: TR 7 / /10 KT / / OS / / UT Výsledek:

ÚROVEŇ PLEMENNÝCH HODNOT



č.kat:02 uš.číslo 000090628 034 CZ

Číslo : 90629 034 CZ EZAU Z CHODČE Číslo katalogu 3
 Dat.nar. : 14.05.2018 Plemeno : G100 Aberdeen Angus
 Chovatel : Opekar Jan, Chodeč
 Majitel : Opekar Jan, Chodeč

OOO 272 125 HF KODIAK 5R 1274305
 OO 281 226 RED BRYLOR KODIAK 204Y 1647397
 MOO 1133628 CA RED XXX LAKME 70M 1133628

OTEC ZAI 174 RED BRYLOR RED KODIAK 3A 1736024
 OMO 262 701 RED BRYLOR SDL PASQUALLE 213P 1242867
 MO 1654365 CA RED BRYLOR FAYETTE 40Y 1654365
 MMO 1094837 CA RED FL FAYETTE 33M 1094837

OOM ZAA 865 TOBRUK ZDB 035000708238031
 OM ZAI 036 VULKÁN Z PĚČÍNA 268000817422031
 MOM 48146 242 CZ FINESA BERGETTA 8K 096242048146

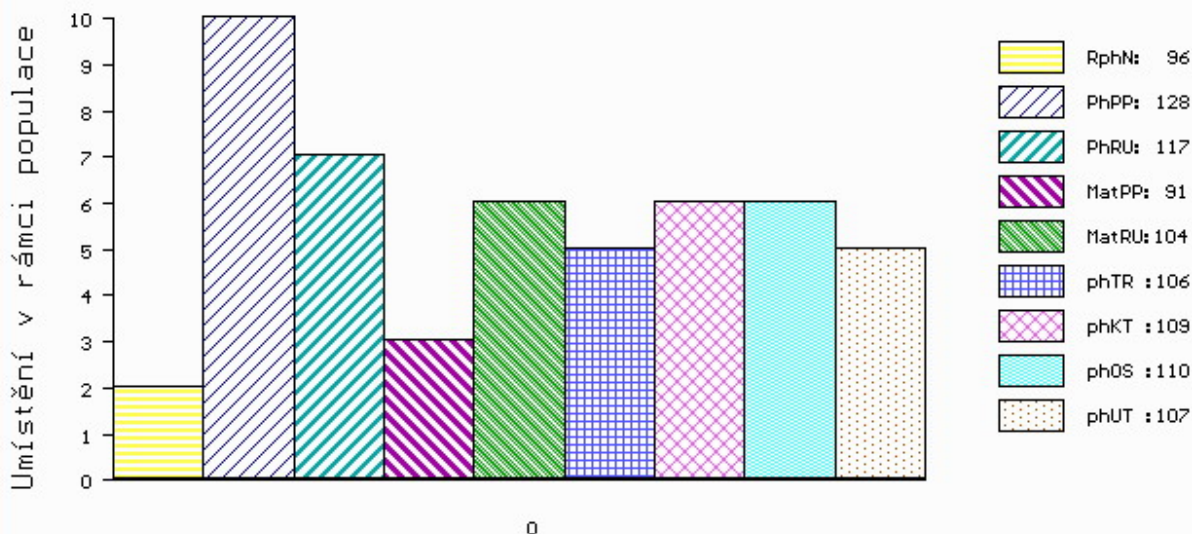
MA 634369 931 CZ /1 ot 425000634369931
 OMM ZAA 572 RED RIIS STRYKER 394 ET 85569-00394
 MM 376325 931 CZ 425000376325931
 MMM 282231 931 CZ PAVLÍNKÁ ZDB 035000282231931

Vl.užit:nar: 31 ** kg ve 120d: 200 kg 210d: 335 kg 365d: 514 kg / kříž: 129 cm
 Přírustek od narození: 1322 g / 96 šourek 38 cm
 Věk při ZV 407 dní aktuálně k 22.05.19 hmotnost: 524 kg výška v kříži: 129 cm

PLEMENNÉ HODNOTY										LINEARNÍ HODNOCENÍ							
	pp	ru	pp	ru	TR	KT	OS	UT		Hmot	kříž	TR	KT	OS	UT	CE	
BÝK	PE	128	117	ME	91	104	106	109	110	107							
MATKA	PE	109	124	ME	80	114	113	112	112	112	788	140	27	21	22	7	77
OTEC	PE	133	101	ME	110	97	93	102	107	100	0	0	0	0	0	0	0

HODNOCEN: TR 4 / / 8 KT / / OS / / UT Výsledek:

ÚROVEŇ PLEMENNÝCH HODNOT



č.kat:03 uš.číslo 000090629 034 CZ

Býci vyřazení před základním výběrem

Číslo : **90625 034 CZ** **ELENT RED Z CHODČE** Číslo katalogu 4
 Dat.nar. : 05.04.2018 Plemeno : G100 Aberdeen Angus
 Chovatel : Opekar Jan, Chodeč
 Majitel : Opekar Jan, Chodeč

OOO ZAA 865 TOBRUK ZDB 035000708238031
 OO ZAI 036 VULKÁN Z PĚČINA 268000817422031
 MOO 48146 242 CZ FINESA BERGETTA 8K 096242048146

OTEC ZAI 572 CAOLA Z CHODČE 425000948487031
 OMO ZAA 572 RED RIIS STRYKER 394 ET 85569-00394
 MO 458863 931 CZ 268000458863931
 MMO 197959 931 CZ RED 268000197959931

OOM ZAA 247 2J DIRECTOR 27F 851993
 OM ZAA 529 MEWIL MENDEL 23P 045000049573031
 MOM 7410 517 CZ MEWIL RED GEIS 10 H 035517007410

MA 282266 931 CZ /10 ot 035000282266931
 OMM ZAA 349 IPSEN RED 035282045347
 MM 55351 931 CZ 035000055351931
 MMM 7420 517 CZ 20H 035517007420

Vl.užit:nar: **38** ** kg ve 120d: **227** kg 210d: **353** kg 365d: **554** kg / kříž: **129** cm
 Přírustek od narození: **1388 g / 104** šourek **0** cm
 Věk při ZV **446** dní aktuálně k 22.05.19 hmotnost: **610** kg výška v kříži: **132** cm

PLEMENNÉ HODNOTY										LINEARNÍ HODNOCENÍ							
	pp	ru	pp	ru	TR	KT	OS	UT		Hmot	kříž	TR	KT	OS	UT	CE	
BÝK	PE	102	119	ME	87	111	108	107	105	107							
MATKA	PE	93	102	ME	104	114	96	99	100	98	742	141	24	20	21	7	72
OTEC	PE	108	141	ME	71	106	122	118	114	118	700	140	28	24	23	8	83

HODNOCEN: TR 5 / /10 KT / / / OS / / / UT Výsledek: **před ZV-varlata**

