

# KATALOG ZÁKLADNÍHO VÝBĚRU

dne 25.6.2019

**Farka Martin, Todně**

**Začátek 16,30 hod.**

Č. k.	Číslo býčka	OTEC st.reg.	DATUM NAROZENÍ	PLEM	HM. kg	KŘ. cm	Přír.od g	nar. RPH	CHOVATEL
1	52923 034 CZ	ZLM 236	19.04.18	Y100	540	136	1266 g	96	Farka Martin, Todně
2	92840 034 CZ	ZLM 660	29.04.18	Y100	564	137	1332 g	102	Farka Martin, Todně
3	92841 034 CZ	ZLM 660	30.04.18	Y100	582	137	1377 g	104	Farka Martin, Todně
4	92842 034 CZ	ZLM 236	16.05.18	Y100	566	134	1410 g	96	Farka Martin, Todně

**Plemenné hodnoty uvedené v katalogu jsou spočítány k 31.3.2019**



## Vysvětlivky ke zkratkám ve jménech v katalogu :

ET	- býček narozen po embryotrasferu
RED	- zbarvení red angus
P,V	- bezrohý / volný roh ( * - testováno testem DNA)
PP	- bezrohý – homozygot ( stanoveno testem DNA )
R	- rohatý ( * - testováno testem DNA )
+/+ ,WT/WT	- nepřenáší alelu způsobujícími dvojí osvalení (GS, AA)
MH/+	- heterozygot s jednou alelou podmiňující dvojí osvalení (GS)
MH/MH	- homozygot - obě alely podmiňující dvojí osvalení (GS – oddíl „B“ PK )
Porodní hmot (nar)	- u plemene AA,BA,HE,CH,MS,LI způsob zjišťování porodní hmotnosti v chovu * * * - váženo při narození , * * - odhadováno , * - nesledováno

## U matek plemene BA

Třída	Výška kříž (cm)	Hmotnost (kg)	RPH přímý efekt	RPH mat. efekt	RPH osvalení
SE	147 a více	800 a více	105 a vic	103 a vic	103 a vic
EC	147 a více	800 a více	105 a vic	pod 103	103 a vic
EM	147 a více	800 a více	pod 105	103 a vic	pod 103
CM	pod 147	pod 800	105 a vic	103 a vic	103 a vic
C1	pod 147	pod 800	105 a vic	pod 103	103 a vic
M1	pod 147	pod 800	pod 105	103 a vic	pod 103

## Popisky grafu úrovně plemenných hodnot

Jednotlivé plemenné hodnoty jsou rozděleny do pásem na základě výpočtu kvantilu normálního rozložení, které udávají, jak si konkrétní jedinec stojí v porovnání s průměrem populace plemenných býčků odchovaných v období 2014 – 2019.

pásma	Pozice býka v rámci populace	zkratka	Popis údaje v grafu
10	býk patří hodnotou RPH do 10 % nejlepších býků v daném ukazateli	<i>RphT</i>	RPH pro přírůstek v testu
9	býk patří hodnotou RPH do 20 % nejlepších býků v daném ukazateli	<i>RphN</i>	RPH pro životní přírůstek
8	býk patří hodnotou RPH do 30 % nejlepších býků v daném ukazateli	<i>RpPP</i>	RPH pro přímý efekt porody
7	býk patří hodnotou RPH do 40 % nejlepších býků v daném ukazateli	<i>RpRU</i>	RPH pro přímý efekt růst
6	býk patří hodnotou RPH do 50 % nejlepších býků v daném ukazateli	<i>MatPP</i>	RPH pro maternální efekt porody
5	býk patří hodnotou RPH do průměru býků v daném ukazateli	<i>MatRU</i>	RPH pro maternální efekt růst
4	býk patří hodnotou RPH do 60 % nejlepších býků v daném ukazateli	<i>phTR</i>	RPH pro lineární hodnocení těl. rámec
3	býk patří hodnotou RPH do 70 % nejlepších býků v daném ukazateli	<i>phKT</i>	RPH pro lineární hodnocení kap. těla
2	býk patří hodnotou RPH do 80 % nejlepších býků v daném ukazateli	<i>phOS</i>	RPH pro lineární hodnocení osvalení
1	býk patří hodnotou RPH do 90 % nejlepších býků v daném ukazateli	<i>phUT</i>	RPH pro lineární hodnocení užit. typ

## Hlavní selekční kritéria pro výběr do plemnitby na OPB a odchovu u chovatele

Hlavním selekčním kritériem bude pouze lineární hodnocení při základním výběru.

### Důvody vyřazení před základním výběrem

- hodnocení tělesného rámce (1,2,3 body dle parametrů daného plemene)
- hodnocení bodů za hmotnost v 365 dnech (1,2,3 body dle parametrů daného plemene)
- nepředvedení býka k základnímu výběru na ohlávce nebo na vodící tyči
- na základě rozhodnutí majitele býka o jeho vyřazení
- zdravotní důvody (displazie varlat, apod.)

### Důvody vyřazení při základním výběrem

- hodnocení délky těla (1,2,3 body dle parametrů daného plemene)
- hodnocení ukazatelů kapacity těla (1,2,3 body dle parametrů daného plemene)
- hodnocení ukazatelů osvalení (1,2,3 body dle parametrů daného plemene)
- hodnocení užitkového typu (1,2,3 body dle parametrů daného plemene)
- závažné vady exteriéru při základním výběru
- neodpovídající funkčnost končetin při základním výběru
- zdravotní důvody (displazie varlat, apod.)

## Reklamační řád pro základní výběry býků

Majitel odchovávaného býčka má právo podat reklamaci proti rozhodnutí výběrové komise (ČSCHMS). Tato reklamační může mít písemnou nebo ústní formu. Předmětem reklamační může být pouze konečný výsledek výběru (vybrán, odročen, vyřazen), nikoliv nesouhlas s bodovým hodnocením daného býka. Po skončení základního výběru býků vyzve předseda výběrové komise k podání případných protestů (reklamací). Reklamační se podává předsedovi výběrové komise nejpozději do 60-ti minut od jeho výzvy. Jménem majitele býka může jednat také zástupce odchovny plemenných býků (OPB). Reklamační je podmíněna složením nevratné kauce 1000 Kč, přičemž polovina z této částky je určena pro provozovatele OPB a polovina pro ČSCHMS. Tato kauce musí být složena okamžitě v hotovosti v době podání reklamační předsedovi výběrové komise. Po vznesení reklamační a složení nevratné kauce následuje nové předvedení býka.

V případě shodného verdiktu výběrové komise a majitele býka je platný tento shodný verdikt. V případě neshody mezi verdiktem výběrové komise a majitelem býka je býk odročen a bude proveden nový základní výběr. V případě opakovaného protestu je nutné reklamaci podat písemnou formou. Provedení nového základního výběru je podmíněno složením kauce 5000 Kč za každého reklamovaného býka. Kauce se skládá na účet ČSCHMS nejpozději do 10-ti kalendářních dnů ode dne provedení základního výběru. V případě, že nebudou peníze připsány na účet v daném termínu, platí původní verdikt výběrové komise a reklamační se dále neřeší. Nový základní výběr se uskuteční do 30-ti dnů od sporného výběru, pokud se obě strany nedohodnou jinak. Většinové složení komise nesmí být totožné se složením komise, která vynesla sporný verdikt. O složení nové komise rozhoduje ČSCHMS po dohodě s příslušnou Radou PK daného plemene. O závěru nového základního výběru je sepsán nový výběrový protokol. Proti tomuto rozhodnutí se již nelze dále odvolat. V případě, že je potvrzeno původní rozhodnutí výběrové komise, propadá kauce ve prospěch ČSCHMS, v opačném případě se vrací majiteli býka do 10-ti kalendářních dnů od provedení nového základního výběru. Náklady spojené s novým základním výběrem (zejména cestovné členů výběrové komise, případně oprávněné nároky spojené s odměnou za odvedenou práci) nese strana, která při svém rozhodnutí či jednání nebyla v právu. Tyto náklady jsou zúčtovány na základě vystavené faktury zaslané druhé straně nejpozději do 14 dnů od provedení opakovaného základního výběru. V každém případě se o reklamaci vede písemný zápis. Rozhodnutí výběrové komise se váže ke konkrétnímu zvířeti v konkrétním čase a není možno se na něj odvolávat v případných následných sporech.

Schváleno výborem ČSCHMS dne 21.3.2006 v Hradištku pod Medníkem, změny schváleny 9.6.2017 Grémiem předsedů rad plemenných knih v Hradištku pod Medníkem



<b><u>Sekretariát:</u></b> ČSCHMS Praha Těšnov 17 11705 Praha 1 Mobil : +420 724 007 860 Telefon : +420 221 812 865 E-mail : <a href="mailto:info@cschms.cz">info@cschms.cz</a>	<b><u>Ředitel PK</u></b> Kopecký Jan Osík 201 569 67 Osík u Litomyšle Mobil : +420 724 007 862 Telefon : +420 461 612 809 E-mail : <a href="mailto:kopecky@cschms.cz">kopecky@cschms.cz</a>	<b><u>Adresa PK</u></b> Honová Nina Osvoboditelů 35/9 410 02 Lovosice Mobil : +420 724 073 641 E-mail : <a href="mailto:honova@cschms.cz">honova@cschms.cz</a>
--	--	--

Číslo : 52923 034 CZ ELEMENT Z TODNĚ Číslo katalogu 1  
 Dat.nar. : 19.04.2018 Plemeno : Y100 Limousine  
 Chovatel : Farka Martin, Todně  
 Majitel : Farka Martin, Todně

OOO ZLI 553 RYDE URANOS P 57065-00457  
 OO 280 062 BARMAN P 2307276935  
 MOO 2303330358 FR TAQUINE 2303330358

OPEC ZLM 236 BELOT P 09.430 84640  
 OMO ZLI 295 MALIBU 3696026196  
 MO 939218091 DE 09.392 18091  
 MMO 5703412713 FR SERAINE 5703412713

OOM ZLI 230 DAUPHIN 1988004715  
 OM ZLI 443 PATOCLE 1200097968  
 MOM 1293110386 FR INDECISE 1293110386

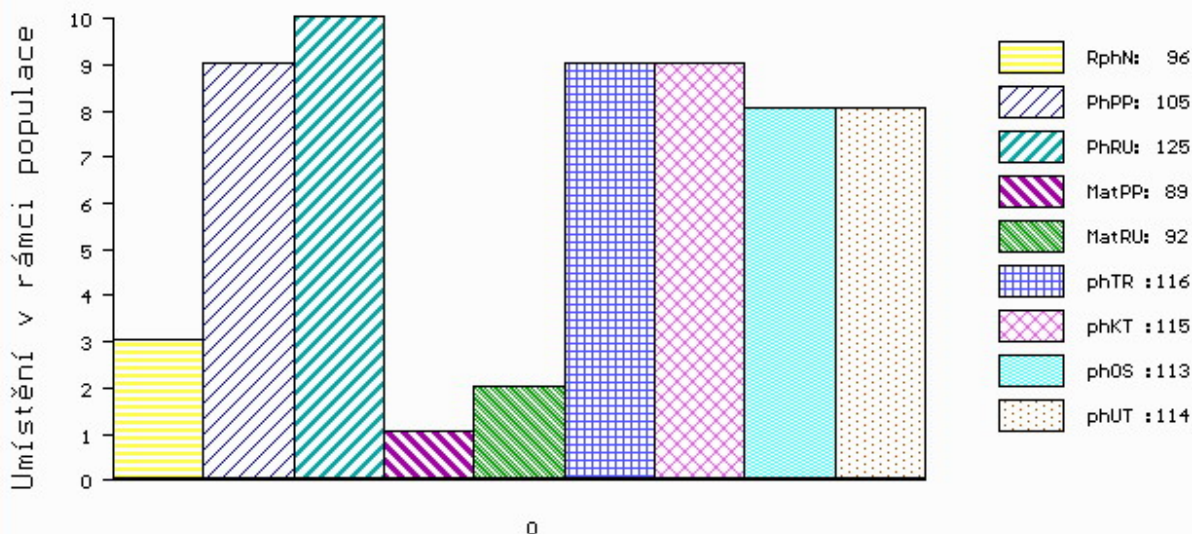
MA 316578 931 CZ /6 ot 397000316578931  
 OMM ZLI 195 CÍZLER 007784000123  
 MM 8144 517 CZ ILKA Z KALIŠTĚ 031517008144  
 MMM 98007 511 CZ DISCEZ 647/0.08.006

Vl.užit:nar: 36 \*\*\* kg ve 120d: 220 kg 210d: 329 kg 365d: 484 kg / kříž: 131 cm  
 Přírustek od narození: 1266 g / 96 šourek 34 cm  
 Věk při ZV 432 dní aktuálně k 22.05.19 hmotnost: 540 kg výška v kříži: 136 cm

PLEMENNÉ HODNOTY										LINEARNÍ HODNOCENÍ						
	pp	ru	pp	ru	TR	KT	OS	UT		Hmot	kříž	TR	KT	OS	UT	CE
BÝK	PE	105	125	ME	89	92	116	115	113	114						
MATKA	PE	97	113	ME	102	94	88	102	105	101	824	145	25	22	21	8 76
OPEC	PE	103	108	ME	77	102	103	106	107	107	1124	154	23	22	23	7 75

HODNOCEN: TR 7 / / 7 KT / / OS / / UT Výsledek:

## ÚROVEŇ PLEMENNÝCH HODNOT



č.kat:01 uš.číslo 000052923 034 CZ

Číslo : 92840 034 CZ ESCUDO Z TODNĚ R\* Číslo katalogu 2  
 Dat.nar. : 29.04.2018 Plemeno : Y100 Limousine  
 Chovatel : Farka Martin, Todně  
 Majitel : Farka Martin, Todně

OOO 285 103 DENVER P 1627497238  
 OO 285 102 GROGNARD P 1627497464  
 MOO 1697159765 FR NUROLLE 1697159765

**O TEC ZLM 660 JERK P 1627497663**  
 OMO 272 387 CHICAGO 1627497123  
 MO 1627497358 FR FABELLE 1627497358  
 MMO 1627496983 FR ABEILLE 1627496983

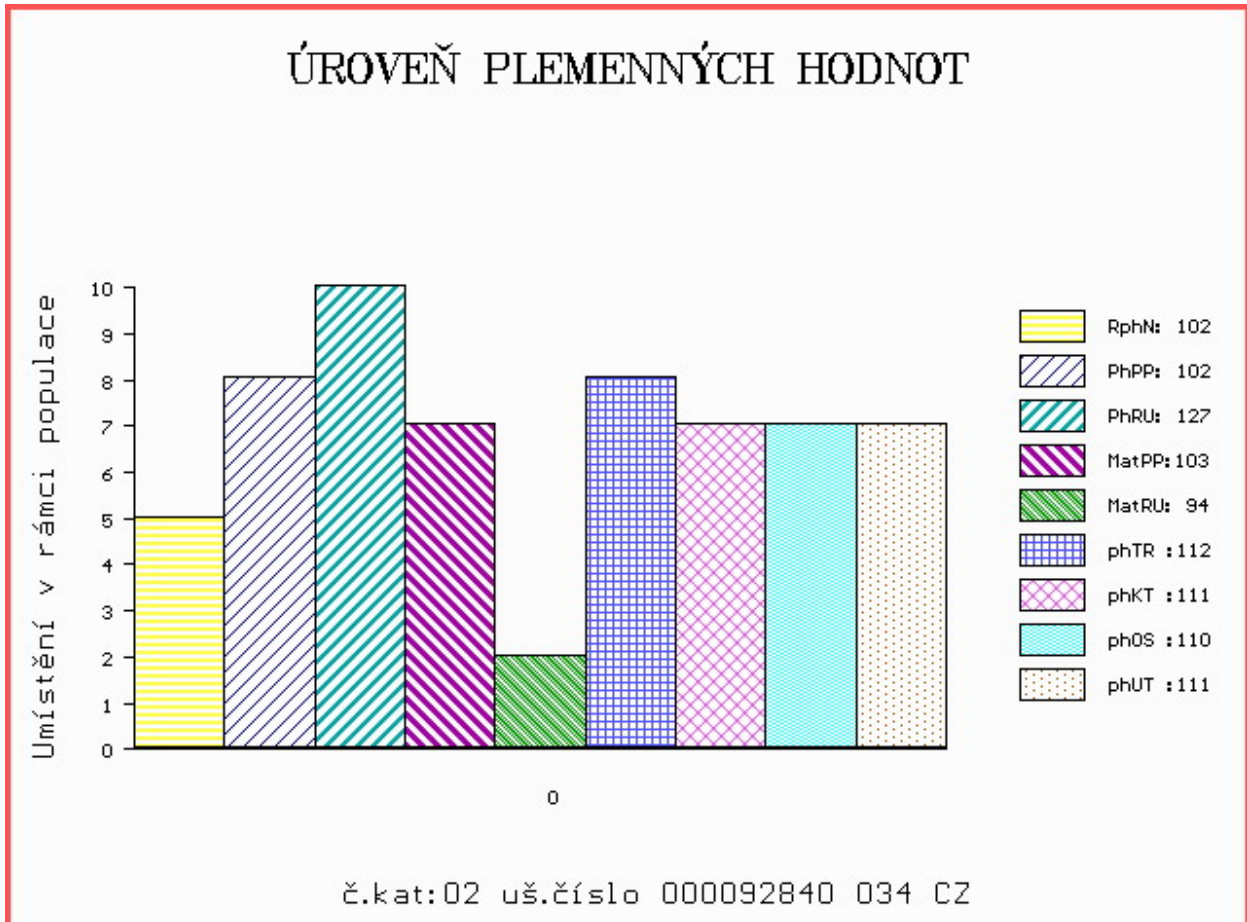
OOM ZLI 324 MAS DU CLO 2396032213  
 OM ZLI 932 C.N.MAJOR V 05.801 34792  
 MOM 578520324 DE ODINE P 05.785 20324

**MA 986047959 DE /8 ot HALINA P 09.860 47959**  
 OMM 271 238 CONNONEL 14.002 21491  
 MM 1400427901 DE HOLDE 14.004 27901  
 MMM 1400657921 DE HARDELLE 14.006 57921

Vl.užit:nar: 47 \*\*\* kg ve 120d: 224 kg 210d: 366 kg 365d: 538 kg / kříž: 137 cm  
 Přírustek od narození: 1332 g / 102 šourek 35 cm  
 Věk při ZV 422 dní aktuálně k 22.05.19 hmotnost: 564 kg výška v kříži: 137 cm

PLEMENNÉ HODNOTY										LINEARNÍ HODNOCENÍ						
	pp	ru	pp	ru	TR	KT	OS	UT		Hmot	kříž	TR	KT	OS	UT	CE
BÝK	PE	102	127	ME	103	94	112	111	110	111						
MATKA	PE	98	110	ME	96	114	101	103	104	103	764 /	143	24	21	21	7 73
O TEC	PE	106	131	ME	109	79	112	112	110	111	690 /	146	27	21	20	7 75

HODNOCEN: TR 8 / / 9 KT / / OS / / UT Výsledek:



Číslo : 92841 034 CZ EXAMEN Z TODNĚ P\* Číslo katalogu 3  
 Dat.nar. : 30.04.2018 Plemeno : Y100 Limousine  
 Chovatel : Farka Martin, Todně  
 Majitel : Farka Martin, Todně

OOO 285 103 DENVER P 1627497238  
 OO 285 102 GROGNARD P 1627497464  
 MOO 1697159765 FR NUROLLE 1697159765

OTEC ZLM 660 JERK P 1627497663  
 OMO 272 387 CHICAGO 1627497123  
 MO 1627497358 FR FABELLE 1627497358  
 MMO 1627496983 FR ABEILLE 1627496983

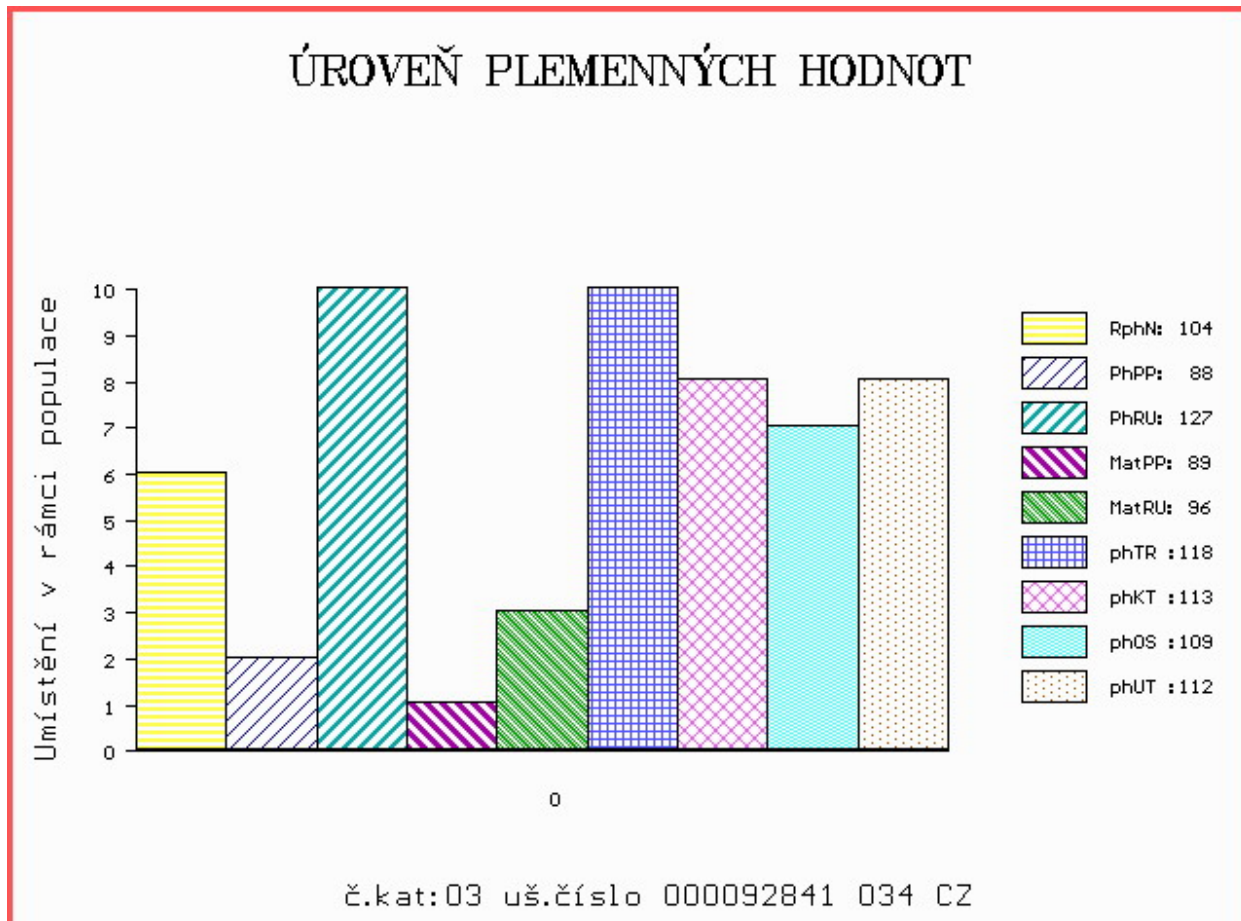
OOM ZLI 650 TIGRIS PP 14.026 24243  
 OM ZLM 164 VOJTA Z TODNĚ P 397000757329031  
 MOM 4240970929 FR VOUTE 4240970929

MA 570979 931 CZ /2 ot P 397000570979931  
 OMM ZLI 932 C.N.MAJOR V 05.801 34792  
 MM 986047 961 DE CELINE P 09.860 47961  
 MMM 984769966 DE CINDY P 09.847 69966

Vl.užit:nar: 49 \*\*\* kg ve 120d: 223 kg 210d: 372 kg 365d: 556 kg / kříž: 137 cm  
 Přírustek od narození: 1377 g / 104 šourek 38 cm  
 Věk při ZV 421 dní aktuálně k 22.05.19 hmotnost: 582 kg výška v kříži: 137 cm

PLEMENNÉ HODNOTY										LINEARNÍ HODNOCENÍ						
	pp	ru	pp	ru	TR	KT	OS	UT		Hmot	kříž	TR	KT	OS	UT	CE
BÝK	PE	88	127	ME	89	96	118	113	109	112						
MATKA	PE	85	107	ME	74	119	91	99	100	99	670 /	143	24	19	21	7 71
OTEC	PE	106	131	ME	109	79	112	112	110	111	690 /	146	27	21	20	7 75

HODNOCEN: TR 8 / /10 KT / / OS / / UT Výsledek:



Číslo : 92842 034 CZ EFEKT Z TODNĚ P\* Číslo katalogu 4  
 Dat.nar. : 16.05.2018 Plemeno : Y100 Limousine  
 Chovatel : Farka Martin, Todně  
 Majitel : Farka Martin, Todně

OOO ZLI 553 RYDE URANOS P 57065-00457  
 OO 280 062 BARMAN P 2307276935  
 MOO 2303330358 FR TAQUINE 2303330358

**Otec ZLM 236 BELOT P 09.430 84640**

OMO ZLI 295 MALIBU 3696026196  
 MO 939218091 DE 09.392 18091  
 MMO 5703412713 FR SERAINE 5703412713

OOM 271 944 MATADOR VOM EIDERLAND P 01.154 19897  
 OM ZLI 836 MAX V 09.430 84631  
 MOM 940162722 DE 09.401 62722

**MA 486670 931 CZ /4 ot 397000486670931**

OMM ZLI 617 PRADO VFU 007000501431081  
 MM 373977 961 CZ 396000373977961  
 MMM 6503494879 FR VIKIE 6503494879

Vl.užit:nar: 43 \*\*\* kg ve 120d: 226 kg 210d: 362 kg 365d: 558 kg / kříž: 134 cm  
 Přírustek od narození: 1410 g / 96 šourek 36 cm  
 Věk při ZV 405 dní aktuálně k 22.05.19 hmotnost: 566 kg výška v kříži: 134 cm

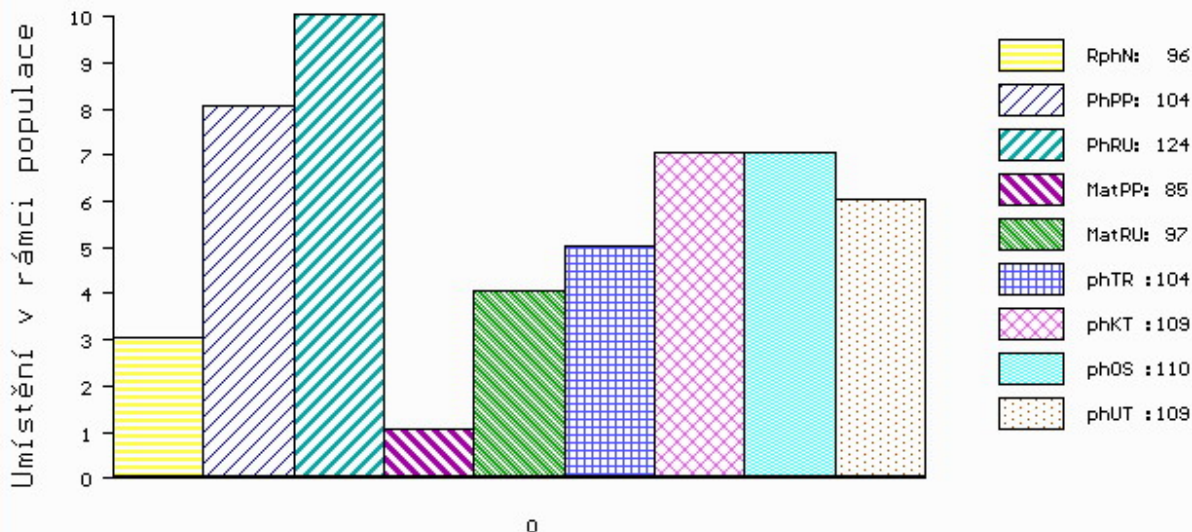
PLEMENNÉ HODNOTY

LINEARNÍ HODNOCENÍ

	pp	ru	ME	pp	ru	TR	KT	OS	UT	Hmot	kříž	TR	KT	OS	UT	CE
BÝK	PE	104	124	ME	85	97	104	109	110	109						
MATKA	PE	95	109	ME	96	105	87	95	96	93	716 /	143	25	20	20	7 72
Otec	PE	103	108	ME	77	102	103	106	107	107	1124 /	154	23	22	23	7 75

HODNOCEN: TR 7 / /10 KT / / OS / / UT Výsledek:

ÚROVEŇ PLEMENNÝCH HODNOT



č.kat:04 uš.číslo 000092842 034 CZ