

KATALOG ZÁKLADNÍHO VÝBĚRU

dne 26.6.2019

ZOD "BLATA" Sedlec

Začátek 09,00 hod.

Č. k.	Číslo býčka	OTEC st.reg.	DATUM NAROZENÍ	PLEM	HM. kg	KŘ. cm	Přír.od g	nar. RPH	CHOVATEL
1	27670 034 CZ	ZMS 639	12.05.18	S100	604	138	1499 g	120	ZOD "BLATA" Sedlec
2	27683 034 CZ	ZMS 381	26.06.18	S100	479	132	1324 g	102	ZOD "BLATA" Sedlec
3	27688 034 CZ	ZMS 381	26.06.18	S100	500	137	1388 g	103	ZOD "BLATA" Sedlec

Plemenné hodnoty uvedené v katalogu jsou spočítány k 31.3.2019



Vysvětlivky ke zkratkám ve jménech v katalogu :

ET	- býček narozen po embryotrasferu
RED	- zbarvení red angus
P,V	- bezrohý / volný roh (* - testováno testem DNA)
PP	- bezrohý – homozygot (stanoveno testem DNA)
R	- rohatý (* - testováno testem DNA)
+/+ ,WT/WT	- nepřenáší alelu způsobujícími dvojí osvalení (GS, AA)
MH/+	- heterozygot s jednou alelou podmiňující dvojí osvalení (GS)
MH/MH	- homozygot - obě alely podmiňující dvojí osvalení (GS – oddíl „B“ PK)
Porodní hmot (nar)	- u plemene AA,BA,HE,CH,MS,LI způsob zjišťování porodní hmotnosti v chovu * * * - váženo při narození , * * - odhadováno , * - nesledováno

U matek plemene BA

Třída	Výška kříž (cm)	Hmotnost (kg)	RPH přímý efekt	RPH mat. efekt	RPH osvalení
SE	147 a více	800 a více	105 a vic	103 a vic	103 a vic
EC	147 a více	800 a více	105 a vic	pod 103	103 a vic
EM	147 a více	800 a více	pod 105	103 a vic	pod 103
CM	pod 147	pod 800	105 a vic	103 a vic	103 a vic
C1	pod 147	pod 800	105 a vic	pod 103	103 a vic
M1	pod 147	pod 800	pod 105	103 a vic	pod 103

Popisky grafu úrovně plemenných hodnot

Jednotlivé plemenné hodnoty jsou rozděleny do pásem na základě výpočtu kvantilu normálního rozložení, které udávají, jak si konkrétní jedinec stojí v porovnání s průměrem populace plemenných býčků odchovaných v období 2014 – 2019.

pásma	Pozice býka v rámci populace	zkratka	Popis údaje v grafu
10	býk patří hodnotou RPH do 10 % nejlepších býků v daném ukazateli	<i>RphT</i>	RPH pro přírůstek v testu
9	býk patří hodnotou RPH do 20 % nejlepších býků v daném ukazateli	<i>RphN</i>	RPH pro životní přírůstek
8	býk patří hodnotou RPH do 30 % nejlepších býků v daném ukazateli	<i>RpPP</i>	RPH pro přímý efekt porody
7	býk patří hodnotou RPH do 40 % nejlepších býků v daném ukazateli	<i>RpRU</i>	RPH pro přímý efekt růst
6	býk patří hodnotou RPH do 50 % nejlepších býků v daném ukazateli	<i>MatPP</i>	RPH pro maternální efekt porody
5	býk patří hodnotou RPH do průměru býků v daném ukazateli	<i>MatRU</i>	RPH pro maternální efekt růst
4	býk patří hodnotou RPH do 60 % nejlepších býků v daném ukazateli	<i>phTR</i>	RPH pro lineární hodnocení těl. rámec
3	býk patří hodnotou RPH do 70 % nejlepších býků v daném ukazateli	<i>phKT</i>	RPH pro lineární hodnocení kap. těla
2	býk patří hodnotou RPH do 80 % nejlepších býků v daném ukazateli	<i>phOS</i>	RPH pro lineární hodnocení osvalení
1	býk patří hodnotou RPH do 90 % nejlepších býků v daném ukazateli	<i>phUT</i>	RPH pro lineární hodnocení užit. typ

Hlavní selekční kritéria pro výběr do plemnitby na OPB a odchovu u chovatele

Hlavním selekčním kritériem bude pouze lineární hodnocení při základním výběru.

Důvody vyřazení před základním výběrem

- hodnocení tělesného rámce (1,2,3 body dle parametrů daného plemene)
- hodnocení bodů za hmotnost v 365 dnech (1,2,3 body dle parametrů daného plemene)
- nepředvedení býka k základnímu výběru na ohlávce nebo na vodící tyči
- na základě rozhodnutí majitele býka o jeho vyřazení
- zdravotní důvody (displazie varlat, apod.)

Důvody vyřazení při základním výběrem

- hodnocení délky těla (1,2,3 body dle parametrů daného plemene)
- hodnocení ukazatelů kapacity těla (1,2,3 body dle parametrů daného plemene)
- hodnocení ukazatelů osvalení (1,2,3 body dle parametrů daného plemene)
- hodnocení užitkového typu (1,2,3 body dle parametrů daného plemene)
- závažné vady exteriéru při základním výběru
- neodpovídající funkčnost končetin při základním výběru
- zdravotní důvody (displazie varlat, apod.)

Reklamační řád pro základní výběry býků

Majitel odchovávaného býčka má právo podat reklamaci proti rozhodnutí výběrové komise (ČSCHMS). Tato reklamační může mít písemnou nebo ústní formu. Předmětem reklamační může být pouze konečný výsledek výběru (vybrán, odročen, vyřazen), nikoliv nesouhlas s bodovým hodnocením daného býka. Po skončení základního výběru býků vyzve předseda výběrové komise k podání případných protestů (reklamací). Reklamační se podává předsedovi výběrové komise nejpozději do 60-ti minut od jeho výzvy. Jménem majitele býka může jednat také zástupce odchovny plemenných býků (OPB). Reklamační je podmíněna složením nevratné kauce 1000 Kč, přičemž polovina z této částky je určena pro provozovatele OPB a polovina pro ČSCHMS. Tato kauce musí být složena okamžitě v hotovosti v době podání reklamační předsedovi výběrové komise. Po vznesení reklamační a složení nevratné kauce následuje nové předvedení býka.

V případě shodného verdiktu výběrové komise a majitele býka je platný tento shodný verdikt. V případě neshody mezi verdiktem výběrové komise a majitelem býka je býk odročen a bude proveden nový základní výběr. V případě opakovaného protestu je nutné reklamaci podat písemnou formou. Provedení nového základního výběru je podmíněno složením kauce 5000 Kč za každého reklamovaného býka. Kauce se skládá na účet ČSCHMS nejpozději do 10-ti kalendářních dnů ode dne provedení základního výběru. V případě, že nebudou peníze připsány na účet v daném termínu, platí původní verdikt výběrové komise a reklamační se dále neřeší. Nový základní výběr se uskuteční do 30-ti dnů od sporného výběru, pokud se obě strany nedohodnou jinak. Většinové složení komise nesmí být totožné se složením komise, která vynesla sporný verdikt. O složení nové komise rozhoduje ČSCHMS po dohodě s příslušnou Radou PK daného plemene. O závěru nového základního výběru je sepsán nový výběrový protokol. Proti tomuto rozhodnutí se již nelze dále odvolat. V případě, že je potvrzeno původní rozhodnutí výběrové komise, propadá kauce ve prospěch ČSCHMS, v opačném případě se vrací majiteli býka do 10-ti kalendářních dnů od provedení nového základního výběru. Náklady spojené s novým základním výběrem (zejména cestovné členů výběrové komise, případně oprávněné nároky spojené s odměnou za odvedenou práci) nese strana, která při svém rozhodnutí či jednání nebyla v právu. Tyto náklady jsou zúčtovány na základě vystavené faktury zaslané druhé straně nejpozději do 14 dnů od provedení opakovaného základního výběru. V každém případě se o reklamaci vede písemný zápis. Rozhodnutí výběrové komise se váže ke konkrétnímu zvířeti v konkrétním čase a není možno se na něj odvolávat v případných následných sporech.

Schváleno výborem ČSCHMS dne 21.3.2006 v Hradištku pod Medníkem, změny schváleny 9.6.2017 Grémiem předsedů rad plemenných knih v Hradištku pod Medníkem



<u>Sekretariát:</u> ČSCHMS Praha Těšnov 17 11705 Praha 1 Mobil : +420 724 007 860 Telefon : +420 221 812 865 E-mail : info@cschms.cz	<u>Ředitel PK</u> Kopecký Jan Osík 201 569 67 Osík u Litomyšle Mobil : +420 724 007 862 Telefon : +420 461 612 809 E-mail : kopecky@cschms.cz	<u>Adresa PK</u> Honová Nina Osvoboditelů 35/9 410 02 Lovosice Mobil : +420 724 073 641 E-mail : honova@cschms.cz
--	--	--

Číslo : 27670 034 CZ ELUMP SEDLECKÝ R Číslo katalogu 1
 Dat.nar. : 12.05.2018 Plemeno : S100 Masný simentál
 Chovatel : ZOD "BLATA" Sedlec
 Majitel : ZOD "BLATA" Sedlec

OOO ZSI 807 CURAHEEN TYSON ET R 171059840126
 OO ZMS 201 ZENTRUM VODŇANSKÝ P 145000836371031
 MOO 181049 931 CZ NORMA VODŇANSKÁ P 145000181049931

OTEC ZMS 639 BRATR MĚCHOLUPSKÝ P 427000849982032

OMO 265 495 FS MR DYNASTY 345C P319016
 MO 222679 961 CZ MILOS MISS DYNASTY 3R ET R 393000222679961
 MMO 47355 CA MISS ROCKY GLEN 472M T 47355

OOM CHE 001 IMPULS AV HOG P SWE 93918
 OM ZMS 108 MUSTIK AV BOLLERUP P SWE 95610
 MOM 590630452 SE REBECKA AV BOLLERUP P SWE 97019

MA 614196 931 CZ /1 ot STELA SEDLECKÁ P 475000614196931

OMM ZSI 769 TRAST VODNAŇSKÝ PP 145000701558031
 MM 262127 971 CZ ZETA Z NOVÉ VODY P 429000262127971
 MMM 8016400232 DK SNEUMGAAR FIONA P 80164-00232

Vl.užit:nar: 42 kg ve 120d: 307 kg 210d: 377 kg 365d: 591 kg / kříž: 138 cm
 Přírustek od narození: 1499 g / 120 šourek 39 cm
 Věk při ZV 410 dní aktuálně k 22.05.19 hmotnost: 604 kg výška v kříži: 138 cm

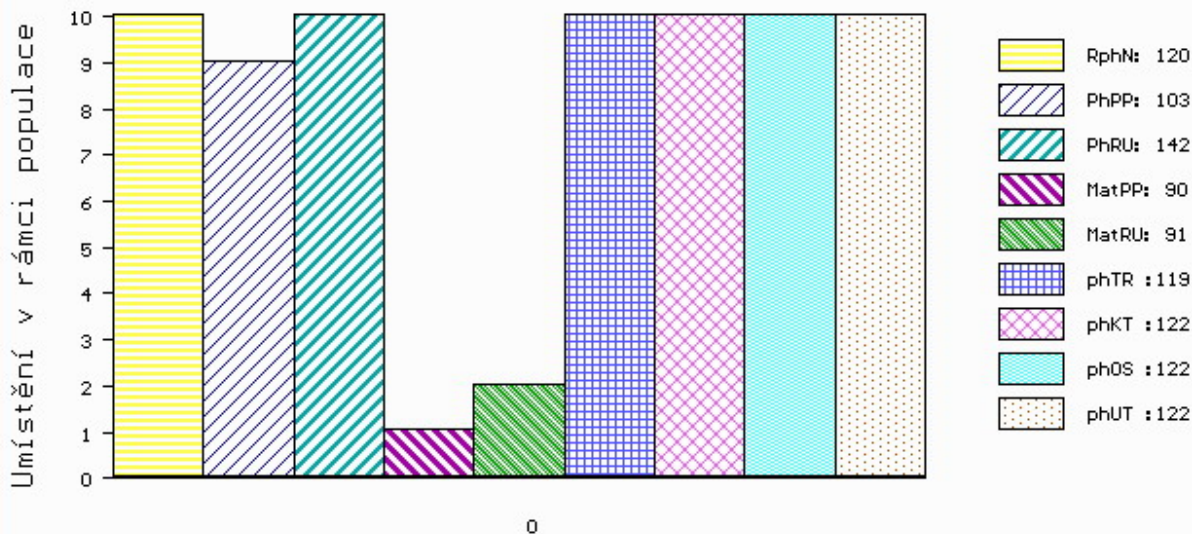
PLEMENNÉ HODNOTY

LINEARNÍ HODNOCENÍ

	pp	ru	ME	pp	ru	TR	KT	OS	UT	Hmot	kříž	TR	KT	OS	UT	CE	
BÝK	PE	103	142	ME	90	91	119	122	122	122							
MATKA	PE	105	119	ME	88	114	113	111	109	110	729	145	26	20	19	7	72
Otec	PE	97	140	ME	92	84	104	113	117	114	749	141	24	18	18	6	66

HODNOCEN: TR 7 / /10 KT / / OS / / UT Výsledek:

ÚROVEŇ PLEMENNÝCH HODNOT



č.kat:01 uš.číslo 000027670 034 CZ

Číslo : 27683 034 CZ EDA SEDLECKÝ P* Číslo katalogu 2
 Dat.nar. : 26.06.2018 Plemeno : S100 Masný simentál
 Chovatel : ZOD "BLATA" Sedlec
 Majitel : ZOD "BLATA" Sedlec

OOO ZSI 400 HEDETOFT UNITED P 80185-00096
 OO ZSI 714 VINGEGAARD CRASSUS P 41524-01205
 MOO 4152400920 DK VINGEGAARD SAVANA P 41524-00920

OPEC ZMS 381 AGAR AGF PP 444000870553031

OMO ZSI 155 OSTERVANG RINGO ET P 86152-00152
 MO 124892 207 CZ LINDA VODŇANSKÁ P 145207124892
 MMO 10532 617 CZ GINA VODŇANSKÁ P 145617010532

OOM 262 040 EDDY 76 25018
 OM ZSI 027 DERBY 28 5059303
 MOM 285030324 DE MIMMI 28 5030324

MA 135577 932 CZ /8 ot NANA Z OTINA P 415000135577932

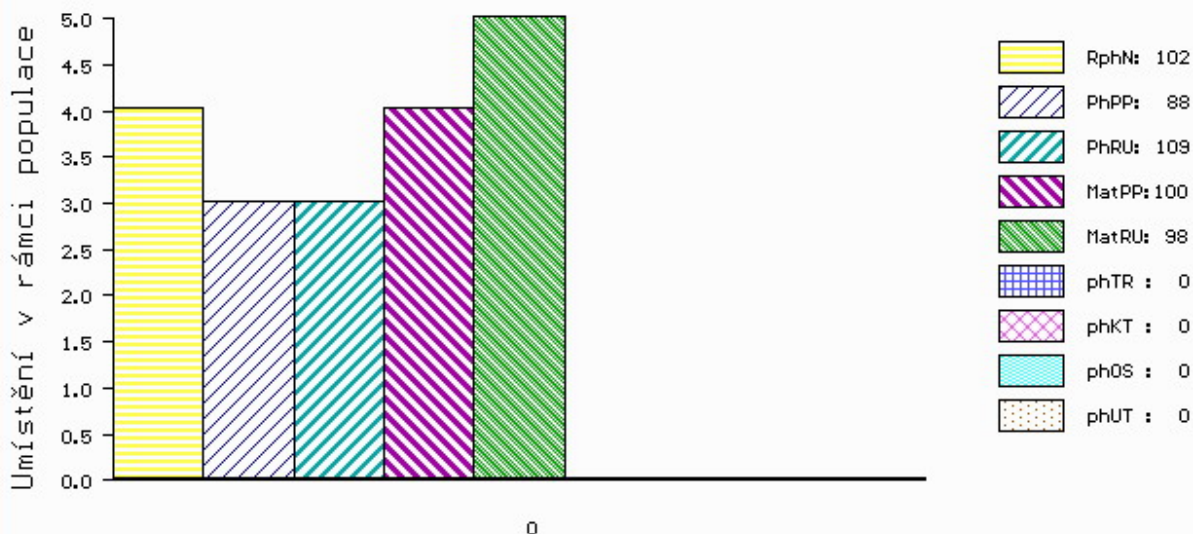
OMM ZSI 049 HOYER KAP P 41654-1869
 MM 107839 407 CZ P 065000107839407
 MMM 2901 617 CZ ORBIZ EMA 29F 065617002901

Vl.užit:nar: 42 kg ve 120d: 190 kg 210d: 305 kg 365d: 531 kg / kříž: 132 cm
 Přírustek od narození: 1324 g / 102 šourek 38 cm
 Věk při ZV 365 dní aktuálně k 22.05.19 hmotnost: 479 kg výška v kříži: 132 cm

PLEMENNÉ HODNOTY										LINEARNÍ HODNOCENÍ							
	pp	ru	pp	ru	TR	KT	OS	UT	Hmot	kříž	TR	KT	OS	UT	CE		
BÝK	PE	88	109	ME	100	98	0	0	0	0							
MATKA	PE	101	96	ME	101	94	106	106	106	107	764	146	23	20	19	7	69
OPEC	PE	70	118	ME	100	102	109	119	120	120	703	138	23	22	19	7	71

HODNOCEN: TR 6 / / 7 KT / / OS / / UT Výsledek:

ÚROVEŇ PLEMENNÝCH HODNOT



č.kat:02 uš.číslo 000027683 034 CZ

Číslo : 27688 034 CZ EVŽEN SEDLECKÝ PP Číslo katalogu 3
 Dat.nar. : 26.06.2018 Plemeno : S100 Masný simentál
 Chovatel : ZOD "BLATA" Sedlec
 Majitel : ZOD "BLATA" Sedlec

OOO ZSI 400 HEDETOFT UNITED P 80185-00096
 OO ZSI 714 VINGEGAARD CRASSUS P 41524-01205
 MOO 4152400920 DK VINGEGAARD SAVANA P 41524-00920

Otec ZMS 381 AGAR AGF PP 444000870553031

OMO ZSI 155 OSTERVANG RINGO ET P 86152-00152
 MO 124892 207 CZ LINDA VODŇANSKÁ P 145207124892
 MMO 10532 617 CZ GINA VODŇANSKÁ P 145617010532

OOM ZSI 095 HILLARY P 14.002 71905
 OM ZSI 178 JIŘÍK VODŇANSKÝ P 145287117144
 MOM 23516 267 CZ MS BCM STAR 63D P PG368350

MA 205355 932 CZ /8 ot PAVLÍNA Z OTÍNA P 415000205355932

OMM SIP 168 CHULIO P 065487102502
 MM 107848 407 CZ R 065000107848407
 MMM 102746 407 CZ P 065407102746

Vl.užit:nar: 42 kg ve 120d: 202 kg 210d: 318 kg 365d: 556 kg / kříž: 137 cm
 Přírustek od narození: 1388 g / 103 šourek 38 cm
 Věk při ZV 365 dní aktuálně k 22.05.19 hmotnost: 500 kg výška v kříži: 137 cm

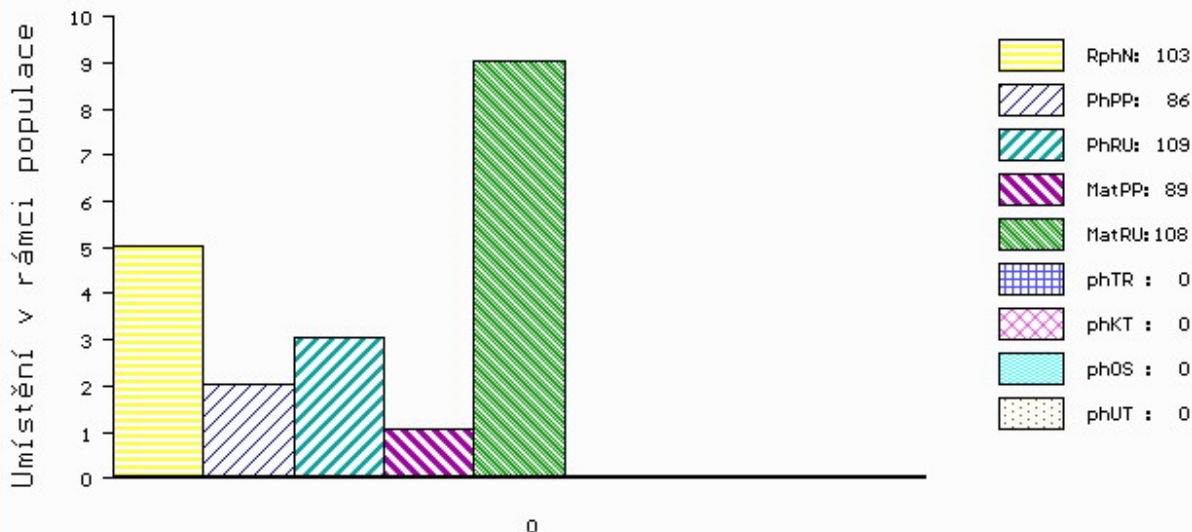
PLEMENNÉ HODNOTY

LINEARNÍ HODNOCENÍ

	pp	ru	ME	pp	ru	TR	KT	OS	UT	Hmot	kříž	TR	KT	OS	UT	CE
BÝK PE	86	109	ME 89 108	0	0	0	0									
MATKA PE	94	96	ME 79 116	0	0	0	0			790 /	146	25	17	16	6	64
Otec PE	70	118	ME 100 102	109	119	120	120			703 /	138	23	22	19	7	71

HODNOCEN: TR 8 / / 8 KT / / OS / / UT Výsledek:

ÚROVEŇ PLEMENNÝCH HODNOT



č.kat:03 uš.číslo 000027688 034 CZ