

KATALOG ZÁKLADNÍHO VÝBĚRU

dne 26.6.2019

Placanda Jakub, Křenovice

Začátek 12,00 hod.

| Č. k. | Číslo býčka | OTEC st.reg. | DATUM NAROZENÍ | PLEM | HM. kg | KŘ. cm | Přír.od nar. g | RPH | CHOVATEL |
|-------|----------------|-----------------|-------------------|------|-----------|-----------|----------------------|-----|---------------------------|
| 1 | 83574 034 CZ | PMS 339 | 06.05.18 | S100 | 710 | 148 | 1742 g | 97 | Placanda Jakub, Křenovice |

Plemenné hodnoty uvedené v katalogu jsou spočítány k 31.3.2019



Vysvětlivky ke zkratkám ve jménech v katalogu :

| | |
|--------------------|--|
| ET | - býček narozen po embryotrasferu |
| RED | - zbarvení red angus |
| P,V | - bezrohý / volný roh (* - testováno testem DNA) |
| PP | - bezrohý – homozygot (stanoveno testem DNA) |
| R | - rohatý (* - testováno testem DNA) |
| +/+ ,WT/WT | - nepřenáší alelu způsobujícími dvojí osvalení (GS, AA) |
| MH/+ | - heterozygot s jednou alelou podmiňující dvojí osvalení (GS) |
| MH/MH | - homozygot - obě alely podmiňující dvojí osvalení (GS – oddíl „B“ PK) |
| Porodní hmot (nar) | - u plemene AA,BA,HE,CH,MS,LI způsob zjišťování porodní hmotnosti v chovu * * * - váženo při narození , * * - odhadováno , * - nesledováno |

U matek plemene BA

| Třída | Výška kříž (cm) | Hmotnost (kg) | RPH přímý efekt | RPH mat. efekt | RPH osvalení |
|-------|-----------------|---------------|-----------------|----------------|--------------|
| SE | 147 a více | 800 a více | 105 a vic | 103 a vic | 103 a vic |
| EC | 147 a více | 800 a více | 105 a vic | pod 103 | 103 a vic |
| EM | 147 a více | 800 a více | pod 105 | 103 a vic | pod 103 |
| CM | pod 147 | pod 800 | 105 a vic | 103 a vic | 103 a vic |
| C1 | pod 147 | pod 800 | 105 a vic | pod 103 | 103 a vic |
| M1 | pod 147 | pod 800 | pod 105 | 103 a vic | pod 103 |

Popisky grafu úrovně plemenných hodnot

Jednotlivé plemenné hodnoty jsou rozděleny do pásem na základě výpočtu kvantilu normálního rozložení, které udávají, jak si konkrétní jedinec stojí v porovnání s průměrem populace plemenných býčků odchovaných v období 2014 – 2019.

| pásma | Pozice býka v rámci populace | zkratka | Popis údaje v grafu |
|-------|--|--------------|---------------------------------------|
| 10 | býk patří hodnotou RPH do 10 % nejlepších býků v daném ukazateli | <i>RphT</i> | RPH pro přírůstek v testu |
| 9 | býk patří hodnotou RPH do 20 % nejlepších býků v daném ukazateli | <i>RphN</i> | RPH pro životní přírůstek |
| 8 | býk patří hodnotou RPH do 30 % nejlepších býků v daném ukazateli | <i>RpPP</i> | RPH pro přímý efekt porody |
| 7 | býk patří hodnotou RPH do 40 % nejlepších býků v daném ukazateli | <i>RpRU</i> | RPH pro přímý efekt růst |
| 6 | býk patří hodnotou RPH do 50 % nejlepších býků v daném ukazateli | <i>MatPP</i> | RPH pro maternální efekt porody |
| 5 | býk patří hodnotou RPH do průměru býků v daném ukazateli | <i>MatRU</i> | RPH pro maternální efekt růst |
| 4 | býk patří hodnotou RPH do 60 % nejlepších býků v daném ukazateli | <i>phTR</i> | RPH pro lineární hodnocení těl. rámec |
| 3 | býk patří hodnotou RPH do 70 % nejlepších býků v daném ukazateli | <i>phKT</i> | RPH pro lineární hodnocení kap. těla |
| 2 | býk patří hodnotou RPH do 80 % nejlepších býků v daném ukazateli | <i>phOS</i> | RPH pro lineární hodnocení osvalení |
| 1 | býk patří hodnotou RPH do 90 % nejlepších býků v daném ukazateli | <i>phUT</i> | RPH pro lineární hodnocení užit. typ |

Hlavní selekční kritéria pro výběr do plemenitby na OPB a odchovu u chovatele

Hlavním selekčním kritériem bude pouze lineární hodnocení při základním výběru.

Důvody vyřazení před základním výběrem

- hodnocení tělesného rámce (1,2,3 body dle parametrů daného plemene)
- hodnocení bodů za hmotnost v 365 dnech (1,2,3 body dle parametrů daného plemene)
- nepředvedení býka k základnímu výběru na ohlávce nebo na vodící tyči
- na základě rozhodnutí majitele býka o jeho vyřazení
- zdravotní důvody (displazie varlat, apod.)

Důvody vyřazení při základním výběrem

- hodnocení délky těla (1,2,3 body dle parametrů daného plemene)
- hodnocení ukazatelů kapacity těla (1,2,3 body dle parametrů daného plemene)
- hodnocení ukazatelů osvalení (1,2,3 body dle parametrů daného plemene)
- hodnocení užitkového typu (1,2,3 body dle parametrů daného plemene)
- závažné vady exteriéru při základním výběru
- neodpovídající funkčnost končetin při základním výběru
- zdravotní důvody (displazie varlat, apod.)

Reklamační řád pro základní výběry býků

Majitel odchovávaného býčka má právo podat reklamaci proti rozhodnutí výběrové komise (ČSCHMS). Tato reklamační může mít písemnou nebo ústní formu. Předmětem reklamační může být pouze konečný výsledek výběru (vybrán, odročen, vyřazen), nikoliv nesouhlas s bodovým hodnocením daného býka. Po skončení základního výběru býků vyzve předseda výběrové komise k podání případných protestů (reklamací). Reklamační se podává předsedovi výběrové komise nejpozději do 60-ti minut od jeho výzvy. Jménem majitele býka může jednat také zástupce odchovny plemenných býků (OPB). Reklamační je podmíněna složením nevratné kauce 1000 Kč, přičemž polovina z této částky je určena pro provozovatele OPB a polovina pro ČSCHMS. Tato kauce musí být složena okamžitě v hotovosti v době podání reklamační předsedovi výběrové komise. Po vznesení reklamační a složení nevratné kauce následuje nové předvedení býka.

V případě shodného verdiktu výběrové komise a majitele býka je platný tento shodný verdikt. V případě neshody mezi verdiktem výběrové komise a majitelem býka je býk odročen a bude proveden nový základní výběr. V případě opakovaného protestu je nutné reklamaci podat písemnou formou. Provedení nového základního výběru je podmíněno složením kauce 5000 Kč za každého reklamovaného býka. Kauce se skládá na účet ČSCHMS nejpozději do 10-ti kalendářních dnů ode dne provedení základního výběru. V případě, že nebudou peníze připsány na účet v daném termínu, platí původní verdikt výběrové komise a reklamační se dále neřeší. Nový základní výběr se uskuteční do 30-ti dnů od sporného výběru, pokud se obě strany nedohodnou jinak. Většinové složení komise nesmí být totožné se složením komise, která vynesla sporný verdikt. O složení nové komise rozhoduje ČSCHMS po dohodě s příslušnou Radou PK daného plemene. O závěru nového základního výběru je sepsán nový výběrový protokol. Proti tomuto rozhodnutí se již nelze dále odvolat. V případě, že je potvrzeno původní rozhodnutí výběrové komise, propadá kauce ve prospěch ČSCHMS, v opačném případě se vrací majiteli býka do 10-ti kalendářních dnů od provedení nového základního výběru. Náklady spojené s novým základním výběrem (zejména cestovné členů výběrové komise, případně oprávněné nároky spojené s odměnou za odvedenou práci) nese strana, která při svém rozhodnutí či jednání nebyla v právu. Tyto náklady jsou zúčtovány na základě vystavené faktury zaslané druhé straně nejpozději do 14 dnů od provedení opakovaného základního výběru. V každém případě se o reklamaci vede písemný zápis. Rozhodnutí výběrové komise se váže ke konkrétnímu zvířeti v konkrétním čase a není možno se na něj odvolávat v případných následných sporech.

Schváleno výborem ČSCHMS dne 21.3.2006 v Hradištku pod Medníkem, změny schváleny 9.6.2017 Grémiem předsedů rad plemenných knih v Hradištku pod Medníkem



| | | |
|--|--|--|
| <u>Sekretariát:</u> ČSCHMS Praha Těšnov 17 11705 Praha 1 Mobil : +420 724 007 860 Telefon : +420 221 812 865 E-mail : info@cschms.cz | <u>Ředitel PK</u> Kopecký Jan Osík 201 569 67 Osík u Litomyšle Mobil : +420 724 007 862 Telefon : +420 461 612 809 E-mail : kopecky@cschms.cz | <u>Adresa PK</u> Honová Nina Osvoboditelů 35/9 410 02 Lovosice Mobil : +420 724 073 641 E-mail : honova@cschms.cz |
|--|--|--|

Číslo : 83574 034 CZ ERGON Z KŘENOVIC P* Číslo katalogu 1
 Dat.nar. : 06.05.2018 Plemeno : S100 Masný simentál
 Chovatel : Placanda Jakub, Křenovice
 Majitel : Placanda Jakub, Křenovice

OOO ZSI 287 SKOVLY UN POCO P 83204-00131
 OO ZSI 649 SKOT POLFIN ET P 134000522998072
 MOO 4134400359 DK LYKKE BAMBI P 41344-00359

OPEC PMS 339 UMAN FM P 421000673903032
 OMO ZSI 106 HELD P 14.008 67735
 MO 111644 942 CZ P 061000111644942
 MMO 843 942 CZ P 061000000843942

OOM 272 806 MOLDAU CLINTON P 72142-00207
 OM ZSI 820 MOLDAU ERASMUS PP 72142-00235
 MOM 7214200202 DK MOLDAU BARBARA P 72142-00202

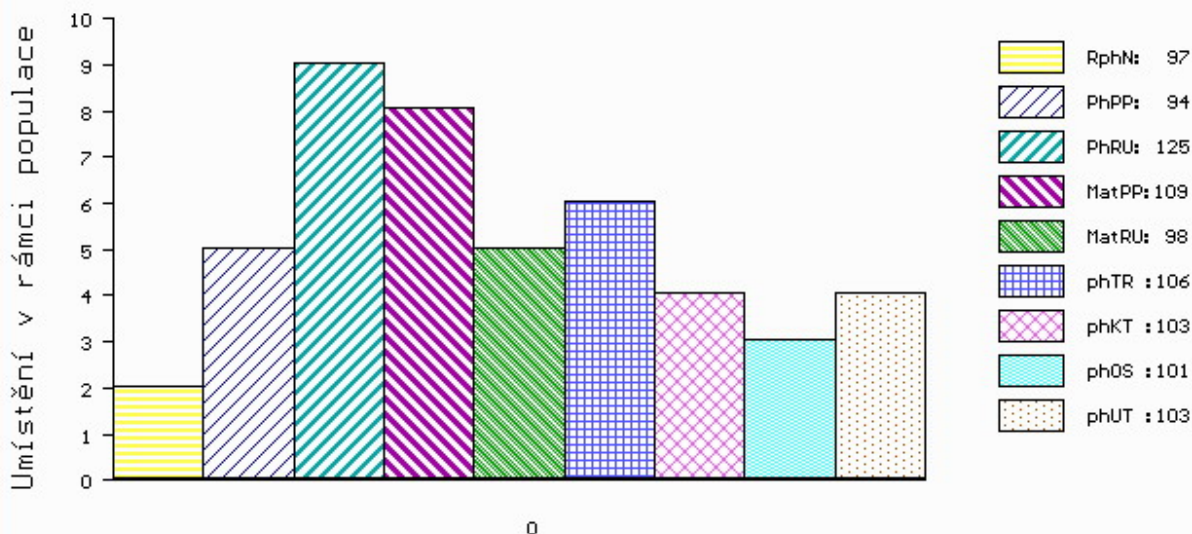
MA 529102 931 CZ /4 ot JULČA Z KŘENOVIC PP 390000529102931
 OMM ZSI 401 IROC ROCKET 57K V 533920
 MM 364776 931 CZ ET P 390000364776931
 MMM 250690 931 CZ OLMA Z OSTRÉHO P 253000250690931

Vl.užit:nar: 48 *** kg ve 120d: 244 kg 210d: 397 kg 365d: 681 kg / kříž: 148 cm
 Přírustek od narození: 1742 g / 97 šourek 38 cm
 Věk při ZV 416 dní aktuálně k 21.05.19 hmotnost: 710 kg výška v kříži: 148 cm

| PLEMENNÉ HODNOTY | | | | | | | | | | LINEARNÍ HODNOCENÍ | | | | | | | |
|------------------|----|----|-----|----|-----|-----|-----|-----|-----|--------------------|------|-----|----|----|----|----|----|
| | pp | ru | pp | ru | TR | KT | OS | UT | | Hmot | kříž | TR | KT | OS | UT | CE | |
| BÝK | PE | 94 | 125 | ME | 109 | 98 | 106 | 103 | 101 | 103 | | | | | | | |
| MATKA | PE | 89 | 117 | ME | 113 | 113 | 104 | 106 | 105 | 105 | 762 | 143 | 25 | 18 | 17 | 6 | 66 |
| OPEC | PE | 98 | 124 | ME | 106 | 89 | 107 | 100 | 97 | 100 | 716 | 143 | 26 | 19 | 17 | 6 | 68 |

HODNOCEN: TR 10 / /10 KT / / OS / / UT Výsledek:

ÚROVEŇ PLEMENNÝCH HODNOT



č.kat:01 uš.číslo 000083574 034 CZ