

# KATALOG ZÁKLADNÍHO VÝBĚRU

dne 26.6.2019

**ZD Brloh**

**Začátek 13,00 hod.**

Č. k.	Číslo býčka	OTEC st.reg.	DATUM NAROZENÍ	PLEM	HM. kg	KŘ. cm	Přír.od g	nar. RPH	CHOVATEL
1	60109 034 CZ	ZAI 108	18.01.18	G100	702	137	1370 g	110	ZD Brloh
1	60158 034 CZ	PAA 206	23.02.18	G100	676	135	1396 g	110	ZD Brloh
2	60208 034 CZ	ZAI 372	06.04.18	G100	642	132	1456 g	108	ZD Brloh

**Plemenné hodnoty uvedené v katalogu jsou spočítány k 31.3.2019**



## Vysvětlivky ke zkratkám ve jménech v katalogu :

ET	- býček narozen po embryotrasferu
RED	- zbarvení red angus
P,V	- bezrohý / volný roh ( * - testováno testem DNA)
PP	- bezrohý – homozygot ( stanoveno testem DNA )
R	- rohatý ( * - testováno testem DNA )
+/+ ,WT/WT	- nepřenáší alelu způsobujícími dvojí osvalení (GS, AA)
MH/+	- heterozygot s jednou alelou podmiňující dvojí osvalení (GS)
MH/MH	- homozygot - obě alely podmiňující dvojí osvalení (GS – oddíl „B“ PK )
Porodní hmot (nar)	- u plemene AA,BA,HE,CH,MS,LI způsob zjišťování porodní hmotnosti v chovu * * * - váženo při narození , * * - odhadováno , * - nesledováno

## U matek plemene BA

Třída	Výška kříž (cm)	Hmotnost (kg)	RPH přímý efekt	RPH mat. efekt	RPH osvalení
SE	147 a více	800 a více	105 a vic	103 a vic	103 a vic
EC	147 a více	800 a více	105 a vic	pod 103	103 a vic
EM	147 a více	800 a více	pod 105	103 a vic	pod 103
CM	pod 147	pod 800	105 a vic	103 a vic	103 a vic
C1	pod 147	pod 800	105 a vic	pod 103	103 a vic
M1	pod 147	pod 800	pod 105	103 a vic	pod 103

## Popisky grafu úrovně plemenných hodnot

Jednotlivé plemenné hodnoty jsou rozděleny do pásem na základě výpočtu kvantilu normálního rozložení, které udávají, jak si konkrétní jedinec stojí v porovnání s průměrem populace plemenných býčků odchovaných v období 2014 – 2019.

pásma	Pozice býka v rámci populace	zkratka	Popis údaje v grafu
10	býk patří hodnotou RPH do 10 % nejlepších býků v daném ukazateli	<i>RphT</i>	RPH pro přírůstek v testu
9	býk patří hodnotou RPH do 20 % nejlepších býků v daném ukazateli	<i>RphN</i>	RPH pro životní přírůstek
8	býk patří hodnotou RPH do 30 % nejlepších býků v daném ukazateli	<i>RpPP</i>	RPH pro přímý efekt porody
7	býk patří hodnotou RPH do 40 % nejlepších býků v daném ukazateli	<i>RpRU</i>	RPH pro přímý efekt růst
6	býk patří hodnotou RPH do 50 % nejlepších býků v daném ukazateli	<i>MatPP</i>	RPH pro maternální efekt porody
5	býk patří hodnotou RPH do průměru býků v daném ukazateli	<i>MatRU</i>	RPH pro maternální efekt růst
4	býk patří hodnotou RPH do 60 % nejlepších býků v daném ukazateli	<i>phTR</i>	RPH pro lineární hodnocení těl. rámec
3	býk patří hodnotou RPH do 70 % nejlepších býků v daném ukazateli	<i>phKT</i>	RPH pro lineární hodnocení kap. těla
2	býk patří hodnotou RPH do 80 % nejlepších býků v daném ukazateli	<i>phOS</i>	RPH pro lineární hodnocení osvalení
1	býk patří hodnotou RPH do 90 % nejlepších býků v daném ukazateli	<i>phUT</i>	RPH pro lineární hodnocení užit. typ

## Hlavní selekční kritéria pro výběr do plemnitby na OPB a odchovu u chovatele

Hlavním selekčním kritériem bude pouze lineární hodnocení při základním výběru.

### Důvody vyřazení před základním výběrem

- hodnocení tělesného rámce (1,2,3 body dle parametrů daného plemene)
- hodnocení bodů za hmotnost v 365 dnech (1,2,3 body dle parametrů daného plemene)
- nepředvedení býka k základnímu výběru na ohlávce nebo na vodící tyči
- na základě rozhodnutí majitele býka o jeho vyřazení
- zdravotní důvody (displazie varlat, apod.)

### Důvody vyřazení při základním výběrem

- hodnocení délky těla (1,2,3 body dle parametrů daného plemene)
- hodnocení ukazatelů kapacity těla (1,2,3 body dle parametrů daného plemene)
- hodnocení ukazatelů osvalení (1,2,3 body dle parametrů daného plemene)
- hodnocení užitkového typu (1,2,3 body dle parametrů daného plemene)
- závažné vady exteriéru při základním výběru
- neodpovídající funkčnost končetin při základním výběru
- zdravotní důvody (displazie varlat, apod.)

## Reklamační řád pro základní výběry býků

Majitel odchovávaného býčka má právo podat reklamaci proti rozhodnutí výběrové komise (ČSCHMS). Tato reklamační může mít písemnou nebo ústní formu. Předmětem reklamační může být pouze konečný výsledek výběru (vybrán, odročen, vyřazen), nikoliv nesouhlas s bodovým hodnocením daného býka. Po skončení základního výběru býků vyzve předseda výběrové komise k podání případných protestů (reklamací). Reklamační se podává předsedovi výběrové komise nejpozději do 60-ti minut od jeho výzvy. Jménem majitele býka může jednat také zástupce odchovny plemenných býků (OPB). Reklamační je podmíněna složením nevratné kauce 1000 Kč, přičemž polovina z této částky je určena pro provozovatele OPB a polovina pro ČSCHMS. Tato kauce musí být složena okamžitě v hotovosti v době podání reklamační předsedovi výběrové komise. Po vznesení reklamační a složení nevratné kauce následuje nové předvedení býka.

V případě shodného verdiktu výběrové komise a majitele býka je platný tento shodný verdikt. V případě neshody mezi verdiktem výběrové komise a majitelem býka je býk odročen a bude proveden nový základní výběr. V případě opakovaného protestu je nutné reklamaci podat písemnou formou. Provedení nového základního výběru je podmíněno složením kauce 5000 Kč za každého reklamovaného býka. Kauce se skládá na účet ČSCHMS nejpozději do 10-ti kalendářních dnů ode dne provedení základního výběru. V případě, že nebudou peníze připsány na účet v daném termínu, platí původní verdikt výběrové komise a reklamační se dále neřeší. Nový základní výběr se uskuteční do 30-ti dnů od sporného výběru, pokud se obě strany nedohodnou jinak. Většinové složení komise nesmí být totožné se složením komise, která vynesla sporný verdikt. O složení nové komise rozhoduje ČSCHMS po dohodě s příslušnou Radou PK daného plemene. O závěru nového základního výběru je sepsán nový výběrový protokol. Proti tomuto rozhodnutí se již nelze dále odvolat. V případě, že je potvrzeno původní rozhodnutí výběrové komise, propadá kauce ve prospěch ČSCHMS, v opačném případě se vrací majiteli býka do 10-ti kalendářních dnů od provedení nového základního výběru. Náklady spojené s novým základním výběrem (zejména cestovné členů výběrové komise, případně oprávněné nároky spojené s odměnou za odvedenou práci) nese strana, která při svém rozhodnutí či jednání nebyla v právu. Tyto náklady jsou zúčtovány na základě vystavené faktury zaslané druhé straně nejpozději do 14 dnů od provedení opakovaného základního výběru. V každém případě se o reklamaci vede písemný zápis. Rozhodnutí výběrové komise se váže ke konkrétnímu zvířeti v konkrétním čase a není možno se na něj odvolávat v případných následných sporech.

Schváleno výborem ČSCHMS dne 21.3.2006 v Hradištku pod Medníkem, změny schváleny 9.6.2017 Grémiem předsedů rad plemenných knih v Hradištku pod Medníkem



<b><u>Sekretariát:</u></b> ČSCHMS Praha Těšnov 17 11705 Praha 1 Mobil : +420 724 007 860 Telefon : +420 221 812 865 E-mail : <a href="mailto:info@cschms.cz">info@cschms.cz</a>	<b><u>Ředitel PK</u></b> Kopecký Jan Osík 201 569 67 Osík u Litomyšle Mobil : +420 724 007 862 Telefon : +420 461 612 809 E-mail : <a href="mailto:kopecky@cschms.cz">kopecky@cschms.cz</a>	<b><u>Adresa PK</u></b> Honová Nina Osvoboditelů 35/9 410 02 Lovosice Mobil : +420 724 073 641 E-mail : <a href="mailto:honova@cschms.cz">honova@cschms.cz</a>
--	--	--

**Býk odročen z II.turnusu**

Číslo : **60109 034 CZ**      **ELLIOT RED ZDB**      Číslo katalogu 1  
 Dat.nar. : 18.01.2018    Plemeno : G100      Aberdeen Angus  
 Chovatel : ZD Brloh  
 Majitel : ZD Brloh

OOO      265 400      RED BHC STRYKER      778117  
 OO      ZAA 572      RED RIIS STRYKER 394 ET      85569-00394  
 MOO      833006 CA      RED FINE LINE CONTENDER 54E      833006

**OTEC    ZAI    108                                      ZULL RED Z PĚČINA                                      268000817433031**  
 OMO      ZAA 703      RESET RED ET      398000624477031  
 MO      452456 961 CZ ULRYKA RED TEGRO      133000452456961  
 MMO      235915 961 CZ      133000235915961

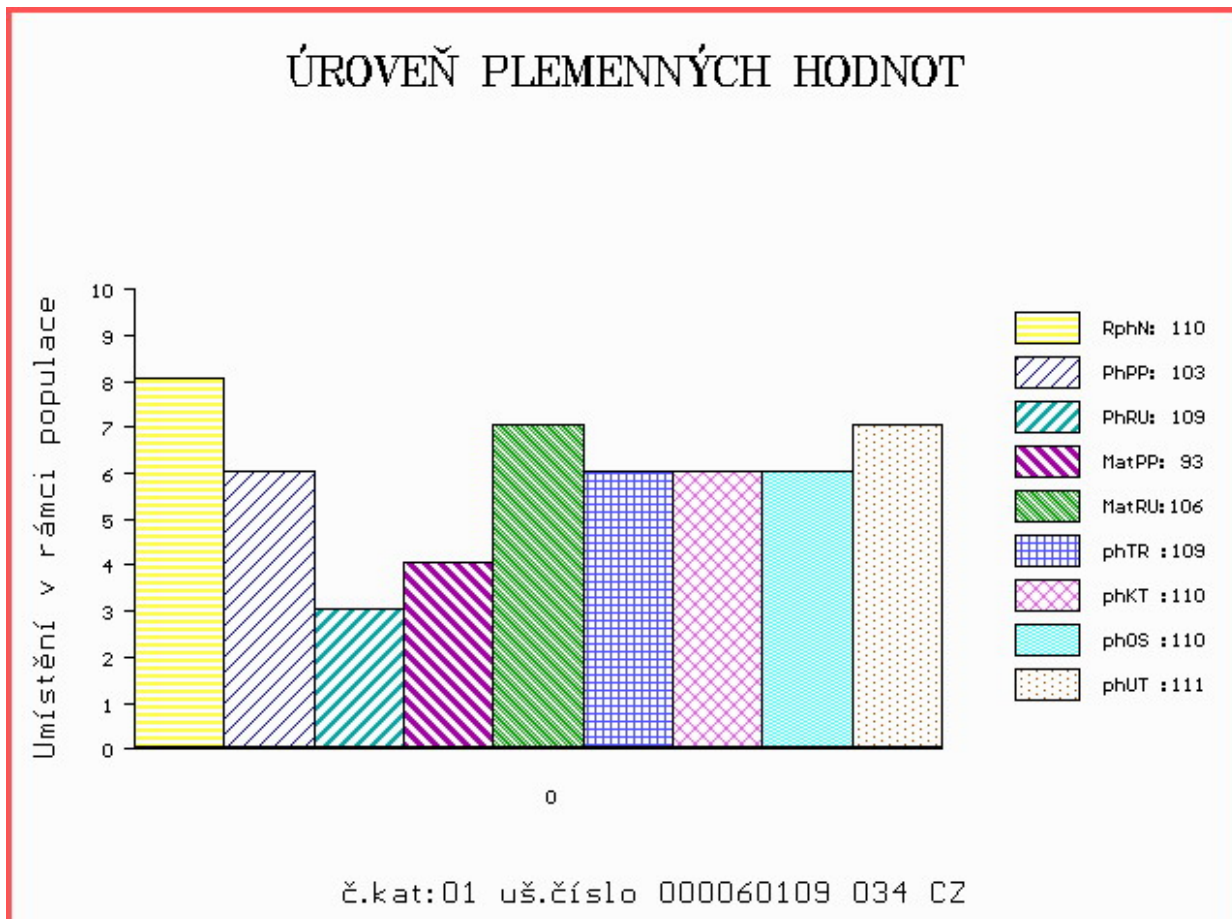
OOM      269 245      RED TER-RON MAMBO 28K      1013334  
 OM      ZAA 645      PINTA RED ET      398000542293031  
 MOM      941097 CA      RED HOWE MS.RUBA DDH 7H      941097

**MA    360844 931 CZ    /7    ot RED                                      035000360844931**  
 OMM      ZAA 453      KARMÍN RED 16M ET      035282053009  
 MM      230843 931 CZ RED      035000230843931  
 MMM      50043 242 CZ 102K      035000050043242

Vl.užit:nar: **43 \*\*** kg ve 120d: **187** kg 210d: **296** kg 365d: **496** kg / kříž: **130** cm  
 Přírustek od narození: **1370 g / 110** šourek **36** cm  
 Věk při ZV **524** dní aktuálně k 23.05.19 hmotnost: **702** kg      výška v kříži: **137** cm

PLEMENNÉ HODNOTY										LINEARNÍ HODNOCENÍ							
	pp	ru	pp	ru	TR	KT	OS	UT		Hmot	kříž	TR	KT	OS	UT	CE	
BÝK	PE	103	109	ME	93	106	109	110	110	111							
MATKA	PE	98	115	ME	93	99	107	106	105	106	712	142	21	22	21	8	72
OTEC	PE	103	102	ME	95	116	106	109	110	110	636	133	23	20	20	7	70

HODNOCEN: TR 5 / / 7 KT / / OS / / UT Výsledek:



**Býk odročen z II.turnusu**

Číslo : **60158 034 CZ** **ECUADOR RED ZDB** Číslo katalogu 2  
 Dat.nar. : 23.02.2018 Plemeno : G100 Aberdeen Angus  
 Chovatel : ZD Brloh  
 Majitel : ZD Brloh

OOO 262 494 BOYD NEW DAY 8005 13050780  
 OO ZAA 690 BOYD NEXT DAY 6010 15347911  
 MOO 14384341 US BOYD HEIRESS 3036 14384341

**OTEC PAA 206 URBINO 397000672230031**  
 OMO ZAA 572 RED RIIS STRYKER 394 ET 85569-00394  
 MO 319816 931 CZ RED 397000319816931  
 MMO 251475 931 CZ RED 268000251475931

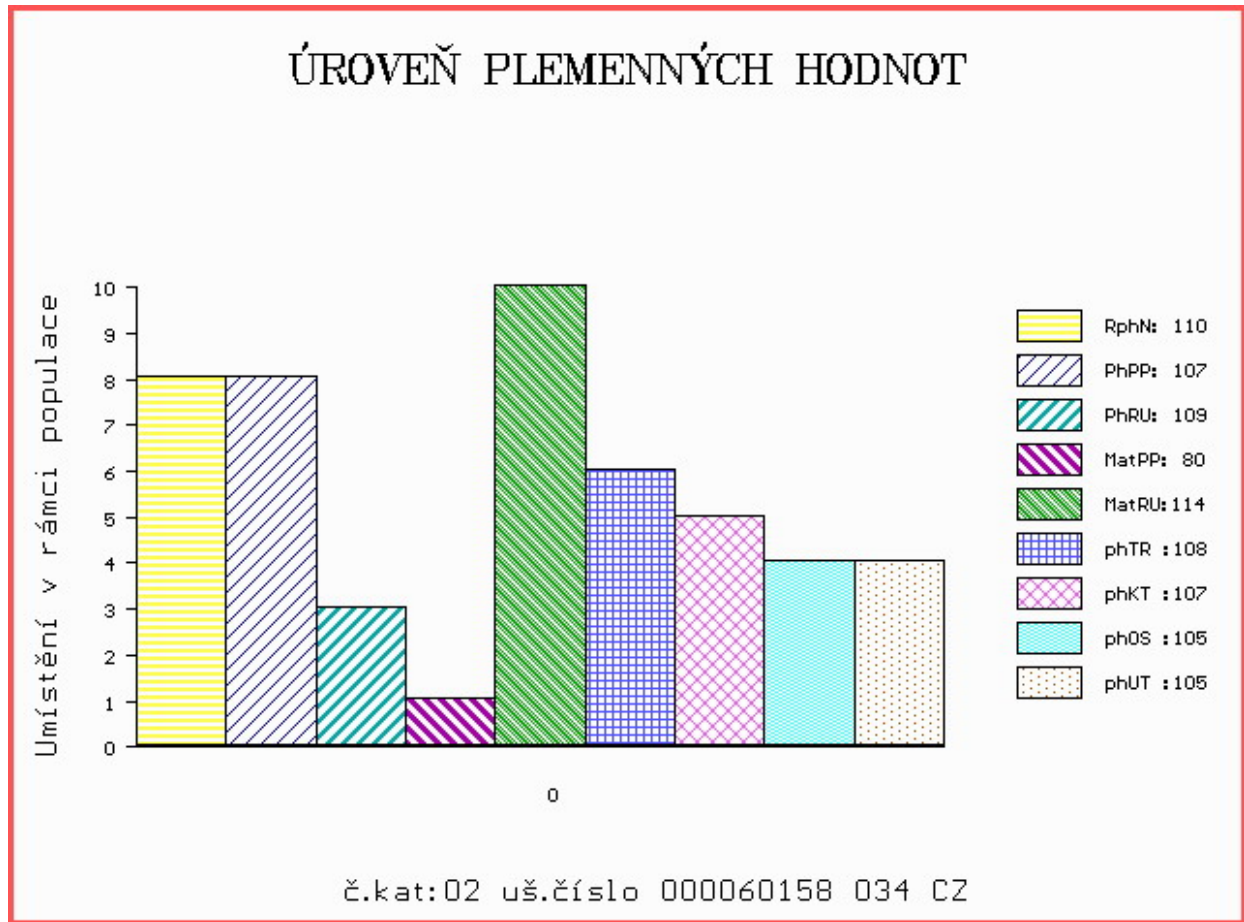
OOM ZAA 695 RED DMM BRYLOR THUMP 2T 1399230  
 OM ZAA 900 UNOS RED ET 398000729822031  
 MOM 360317 931 CZ RED ET 398000360317931

**MA 559991 931 CZ /3 ot AFRIKA RED ZDB 035000559991931**  
 OMM ZAA 453 KARMÍN RED 16M ET 035282053009  
 MM 167240 931 CZ MINA RED ZDB 6R 035000167240931  
 MMM 10834 931 CZ 29 N 035000010834931

Vl.užit:nar: **38 \*\*** kg ve 120d: **193** kg 210d: **300** kg 365d: **537** kg / kříž: **132** cm  
 Přírustek od narození: **1396 g / 110** šourek **40** cm  
 Věk při ZV **488** dní aktuálně k 23.05.19 hmotnost: **676** kg výška v kříži: **135** cm

PLEMENNÉ HODNOTY										LINEARNÍ HODNOCENÍ							
	pp	ru	pp	ru	TR	KT	OS	UT		Hmot	kříž	TR	KT	OS	UT	CE	
BÝK	PE	107	109	ME	80	114	108	107	105	105							
MATKA	PE	105	112	ME	97	114	100	99	99	99	710	141	24	20	19	7	70
OTEC	PE	98	103	ME	68	117	111	113	111	110	636	134	23	16	15	5	59

HODNOCEN: TR 5 / / 9 KT / / OS / / UT Výsledek:



Číslo : 60208 034 CZ EDWIN ZDB Číslo katalogu 3  
 Dat.nar. : 06.04.2018 Plemeno : G100 Aberdeen Angus  
 Chovatel : ZD Brloh  
 Majitel : ZD Brloh

OOO 272 123 RED LAZY MC STOUT 308 1343852  
 OO ZAA 847 RED LAZY MC COWBOY CUT 26U 1441140  
 MOO 1136455 CA RED LAZY MC STAR 185M 1136455

**OTEC ZAI 372 BŮH Z PĚČÍNA 268000894302031**

OMO ZAA 799 PEAK DOT RESOLUTE 37W 1530827  
 MO 479966 931 CZ ZORKA Z PĚČÍNA 268000479966931  
 MMO 375764 931 CZ RED 268000375764931

**OOM ZAA 367 SUMMITCREST PRIME CUT 1G42 12915498**

OM ZAA 479 LASO ZDB 27N 035031010437  
 MOM 4503 117 CZ BLACK MEADOWS LASS 3G 035117004503

**MA 282275 931 CZ /10 ot PANDA ZDB 035000282275931**

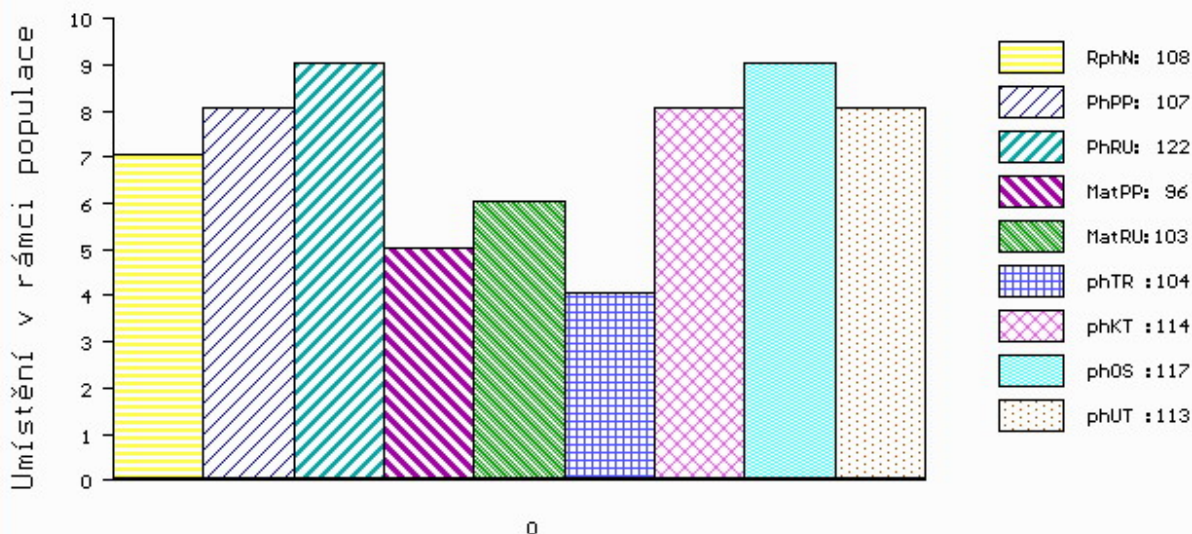
OMM ZAA 374 AFM JAKARTA 13L 027282048103  
 MM 10888 931 CZ LAMPA ZDB 144N 035931010888  
 MMM 4567 117 CZ ISLA BANK BERGETTA 67G 035117004567

Vl.užit:nar: 42 \*\* kg ve 120d: 228 kg 210d: 332 kg 365d: 578 kg / kříž: 127 cm  
 Přírustek od narození: 1456 g / 108 šourek 40 cm  
 Věk při ZV 446 dní aktuálně k 23.05.19 hmotnost: 642 kg výška v kříži: 132 cm

PLEMENNÉ HODNOTY										LINEARNÍ HODNOCENÍ						
	pp	ru	pp	ru	TR	KT	OS	UT		Hmot	kříž	TR	KT	OS	UT	CE
BÝK	PE	107	122	ME	96	103	104	114	117	113						
MATKA	PE	110	113	ME	81	107	104	112	115	113	622 /	139	22	19	18	6 65
OTEC	PE	96	118	ME	118	107	110	115	117	115	702 /	137	24	25	24	8 81

HODNOCEN: TR 5 / /10 KT / / OS / / UT Výsledek:

## ÚROVEŇ PLEMENNÝCH HODNOT



č.kat:03 uš.číslo 000060208 034 CZ