

**KATALOG ZÁKLADNÍHO VÝBĚRU**  
**dne 26.6.2019**  
**Hodina František, Ing., Záblatí - Nebahovy**  
**Začátek 14,00 hod.**

Č. k.	Číslo býčka	OTEC st.reg.	DATUM NAROZENÍ	PLEM	HM. kg	KŘ. cm	Přír.od g	nar. RPH	CHOVATEL
1	996283 031 CZ	ZMS 407	10.04.18	S100	788	149	1835 g	102	Hodina František, Ing., Záblatí
2	996285 031 CZ	ZMS 407	30.04.18	S100	708	142	1734 g	102	Hodina František, Ing., Záblatí
3	996286 031 CZ	ZMS 407	12.05.18	S100	658	142	1653 g	105	Hodina František, Ing., Záblatí

**Plemenné hodnoty uvedené v katalogu jsou spočítány k 31.3.2019**



## Vysvětlivky ke zkratkám ve jménech v katalogu :

ET	- býček narozen po embryotrasferu
RED	- zbarvení red angus
P,V	- bezrohý / volný roh ( * - testováno testem DNA)
PP	- bezrohý – homozygot ( stanoveno testem DNA )
R	- rohatý ( * - testováno testem DNA )
+/+ , WT/WT	- nepřenáší alelu způsobujícími dvojí osvalení (GS, AA)
MH/+	- heterozygot s jednou alelou podmiňující dvojí osvalení (GS)
MH/MH	- homozygot - obě alely podmiňující dvojí osvalení (GS – oddíl „B“ PK )
Porodní hmot (nar)	- u plemene AA,BA,HE,CH,MS,LI způsob zjišťování porodní hmotnosti v chovu * * * - váženo při narození , * * - odhadováno , * - nesledováno

## U matek plemene BA

Třída	Výška kříž (cm)	Hmotnost (kg)	RPH přímý efekt	RPH mat. efekt	RPH osvalení
SE	147 a více	800 a více	105 a vic	103 a vic	103 a vic
EC	147 a více	800 a více	105 a vic	pod 103	103 a vic
EM	147 a více	800 a více	pod 105	103 a vic	pod 103
CM	pod 147	pod 800	105 a vic	103 a vic	103 a vic
C1	pod 147	pod 800	105 a vic	pod 103	103 a vic
M1	pod 147	pod 800	pod 105	103 a vic	pod 103

## Popisky grafu úrovně plemenných hodnot

Jednotlivé plemenné hodnoty jsou rozděleny do pásem na základě výpočtu kvantilu normálního rozložení, které udávají, jak si konkrétní jedinec stojí v porovnání s průměrem populace plemenných býčků odchovaných v období 2014 – 2019.

pásma	Pozice býka v rámci populace	zkratka	Popis údaje v grafu
10	býk patří hodnotou RPH do 10 % nejlepších býků v daném ukazateli	<i>RphT</i>	RPH pro přírůstek v testu
9	býk patří hodnotou RPH do 20 % nejlepších býků v daném ukazateli	<i>RphN</i>	RPH pro životní přírůstek
8	býk patří hodnotou RPH do 30 % nejlepších býků v daném ukazateli	<i>RpPP</i>	RPH pro přímý efekt porody
7	býk patří hodnotou RPH do 40 % nejlepších býků v daném ukazateli	<i>RpRU</i>	RPH pro přímý efekt růst
6	býk patří hodnotou RPH do 50 % nejlepších býků v daném ukazateli	<i>MatPP</i>	RPH pro maternální efekt porody
5	býk patří hodnotou RPH do průměru býků v daném ukazateli	<i>MatRU</i>	RPH pro maternální efekt růst
4	býk patří hodnotou RPH do 60 % nejlepších býků v daném ukazateli	<i>phTR</i>	RPH pro lineární hodnocení těl. rámec
3	býk patří hodnotou RPH do 70 % nejlepších býků v daném ukazateli	<i>phKT</i>	RPH pro lineární hodnocení kap. těla
2	býk patří hodnotou RPH do 80 % nejlepších býků v daném ukazateli	<i>phOS</i>	RPH pro lineární hodnocení osvalení
1	býk patří hodnotou RPH do 90 % nejlepších býků v daném ukazateli	<i>phUT</i>	RPH pro lineární hodnocení užit. typ

## Hlavní selekční kritéria pro výběr do plemenitby na OPB a odchovu u chovatele

Hlavním selekčním kritériem bude pouze lineární hodnocení při základním výběru.

### Důvody vyřazení před základním výběrem

- hodnocení tělesného rámce (1,2,3 body dle parametrů daného plemene)
- hodnocení bodů za hmotnost v 365 dnech (1,2,3 body dle parametrů daného plemene)
- nepředvedení býka k základnímu výběru na ohlávce nebo na vodící tyči
- na základě rozhodnutí majitele býka o jeho vyřazení
- zdravotní důvody (displazie varlat, apod.)

### Důvody vyřazení při základním výběrem

- hodnocení délky těla (1,2,3 body dle parametrů daného plemene)
- hodnocení ukazatelů kapacity těla (1,2,3 body dle parametrů daného plemene)
- hodnocení ukazatelů osvalení (1,2,3 body dle parametrů daného plemene)
- hodnocení užitkového typu (1,2,3 body dle parametrů daného plemene)
- závažné vady exteriéru při základním výběru
- neodpovídající funkčnost končetin při základním výběru
- zdravotní důvody (displazie varlat, apod.)

## Reklamační řád pro základní výběry býků

Majitel odchovávaného býčka má právo podat reklamaci proti rozhodnutí výběrové komise (ČSCHMS). Tato reklamační může mít písemnou nebo ústní formu. Předmětem reklamační může být pouze konečný výsledek výběru (vybrán, odročen, vyřazen), nikoliv nesouhlas s bodovým hodnocením daného býka. Po skončení základního výběru býků vyzve předseda výběrové komise k podání případných protestů (reklamací). Reklamační se podává předsedovi výběrové komise nejpozději do 60-ti minut od jeho výzvy. Jménem majitele býka může jednat také zástupce odchovny plemenných býků (OPB). Reklamační je podmíněna složením nevratné kauce 1000 Kč, přičemž polovina z této částky je určena pro provozovatele OPB a polovina pro ČSCHMS. Tato kauce musí být složena okamžitě v hotovosti v době podání reklamační předsedovi výběrové komise. Po vznesení reklamační a složení nevratné kauce následuje nové předvedení býka.

V případě shodného verdiktu výběrové komise a majitele býka je platný tento shodný verdikt. V případě neshody mezi verdiktem výběrové komise a majitelem býka je býk odročen a bude proveden nový základní výběr. V případě opakovaného protestu je nutné reklamaci podat písemnou formou. Provedení nového základního výběru je podmíněno složením kauce 5000 Kč za každého reklamovaného býka. Kauce se skládá na účet ČSCHMS nejpozději do 10-ti kalendářních dnů ode dne provedení základního výběru. V případě, že nebudou peníze připsány na účet v daném termínu, platí původní verdikt výběrové komise a reklamační se dále neřeší. Nový základní výběr se uskuteční do 30-ti dnů od sporného výběru, pokud se obě strany nedohodnou jinak. Většinové složení komise nesmí být totožné se složením komise, která vynesla sporný verdikt. O složení nové komise rozhoduje ČSCHMS po dohodě s příslušnou Radou PK daného plemene. O závěru nového základního výběru je sepsán nový výběrový protokol. Proti tomuto rozhodnutí se již nelze dále odvolat. V případě, že je potvrzeno původní rozhodnutí výběrové komise, propadá kauce ve prospěch ČSCHMS, v opačném případě se vrací majiteli býka do 10-ti kalendářních dnů od provedení nového základního výběru. Náklady spojené s novým základním výběrem (zejména cestovné členů výběrové komise, případně oprávněné nároky spojené s odměnou za odvedenou práci) nese strana, která při svém rozhodnutí či jednání nebyla v právu. Tyto náklady jsou zúčtovány na základě vystavené faktury zaslané druhé straně nejpozději do 14 dnů od provedení opakovaného základního výběru. V každém případě se o reklamaci vede písemný zápis. Rozhodnutí výběrové komise se váže ke konkrétnímu zvířeti v konkrétním čase a není možno se na něj odvolávat v případných následných sporech.

Schváleno výborem ČSCHMS dne 21.3.2006 v Hradištku pod Medníkem, změny schváleny 9.6.2017 Grémiem předsedů rad plemenných knih v Hradištku pod Medníkem



<b>Sekretariát:</b> ČSCHMS Praha Těšnov 17 11705 Praha 1 Mobil : +420 724 007 860 Telefon : +420 221 812 865 E-mail : <a href="mailto:info@csehms.cz">info@csehms.cz</a>	<b>Ředitel PK</b> <i>Kopecký Jan</i> Osík 201 569 67 Osík u Litomyšle Mobil : +420 724 007 862 Telefon : +420 461 612 809 E-mail : <a href="mailto:kopecky@csehms.cz">kopecky@csehms.cz</a>	<b>Adresa PK</b> <i>Honová Nina</i> Osvoboditelů 35/9 410 02 Lovosice Mobil : +420 724 073 641 E-mail : <a href="mailto:honova@csehms.cz">honova@csehms.cz</a>
---	--	--

Číslo : 996283 031 CZ ECHT ZE ZÁBLATÍ PP Číslo katalogu 1  
 Dat.nar. : 10.04.2018 Plemeno : S100 Masný simentál  
 Chovatel : Hodina František, Ing., Záblatí  
 Majitel : Hodina František, Ing., Záblatí

OOO ZSI 599 REJNOK OD BÍLÉHO DOMU P 164000540733032  
 OO ZSI 894 UMBRO P 296000695173032  
 MOO 175304 932 CZ P 164000175304932

OTEC ZMS 407 ALIS LEŽNICKÝ PP 400000570079041

OMO 265 452 KOKO P 13.006 32358  
 MO 1302340273 DE ELIS P 13.023 40273  
 MMO 1300204723 DE 13.002 04723

OOM ZSI 284 HOLM ULRICK P 36545-00514  
 OM ZSI 507 PRIMA ET PP 392000573000061  
 MOM 181048 931 CZ PP 145000181048931

MA 453420 931 CZ /5 ot VERČA ZE ZÁBRDÍ PP 413000453420931

OMM ZSI 280 VINGEGAARD URUGUAY P 41524-01028  
 MM 250688 931 CZ OXANA Z OSTRÉHO P 253000250688931  
 MMM 120710 304 CZ P 158304120710

Vl.užit:nar: 41 \*\* kg ve 120d: 282 kg 210d: 437 kg 365d: 715 kg / kříž: 148 cm  
 Přírustek od narození: 1835 g / 102 šourek 42 cm  
 Věk při ZV 442 dní aktuálně k 22.05.19 hmotnost: 788 kg výška v kříži: 149 cm

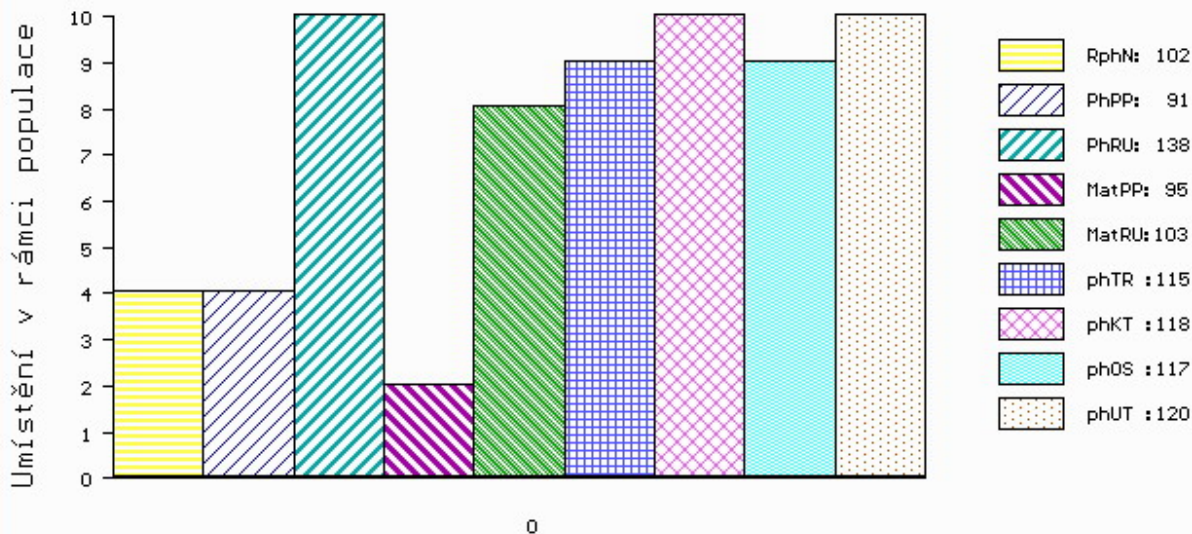
PLEMENNÉ HODNOTY

LINEARNÍ HODNOCENÍ

	pp	ru	pp	ru	TR	KT	OS	UT	Hmot	kříž	TR	KT	OS	UT	CE		
BÝK	PE	91	138	ME	95	103	115	118	117	120							
MATKA	PE	93	107	ME	109	118	104	107	107	107	690	147	25	20	17	6	68
OTEC	PE	84	141	ME	85	103	114	121	122	125	668	145	28	19	21	7	75

HODNOCEN: TR 10 / /10 KT / / OS / / UT Výsledek:

ÚROVEŇ PLEMENNÝCH HODNOT



č.kat:01 uš.číslo 000996283 031 CZ

Číslo : 996285 031 CZ EMPÍR ZE ZÁBLATÍ PP Číslo katalogu 2  
 Dat.nar. : 30.04.2018 Plemeno : S100 Masný simentál  
 Chovatel : Hodina František, Ing., Záblatí  
 Majitel : Hodina František, Ing., Záblatí

OOO ZSI 599 REJNOK OD BÍLÉHO DOMU P 164000540733032  
 OO ZSI 894 UMBRO P 296000695173032  
 MOO 175304 932 CZ P 164000175304932

OTEC ZMS 407 ALIS LEŽNICKÝ PP 400000570079041  
 OMO 265 452 KOKO P 13.006 32358  
 MO 1302340273 DE ELIS P 13.023 40273  
 MMO 1300204723 DE 13.002 04723

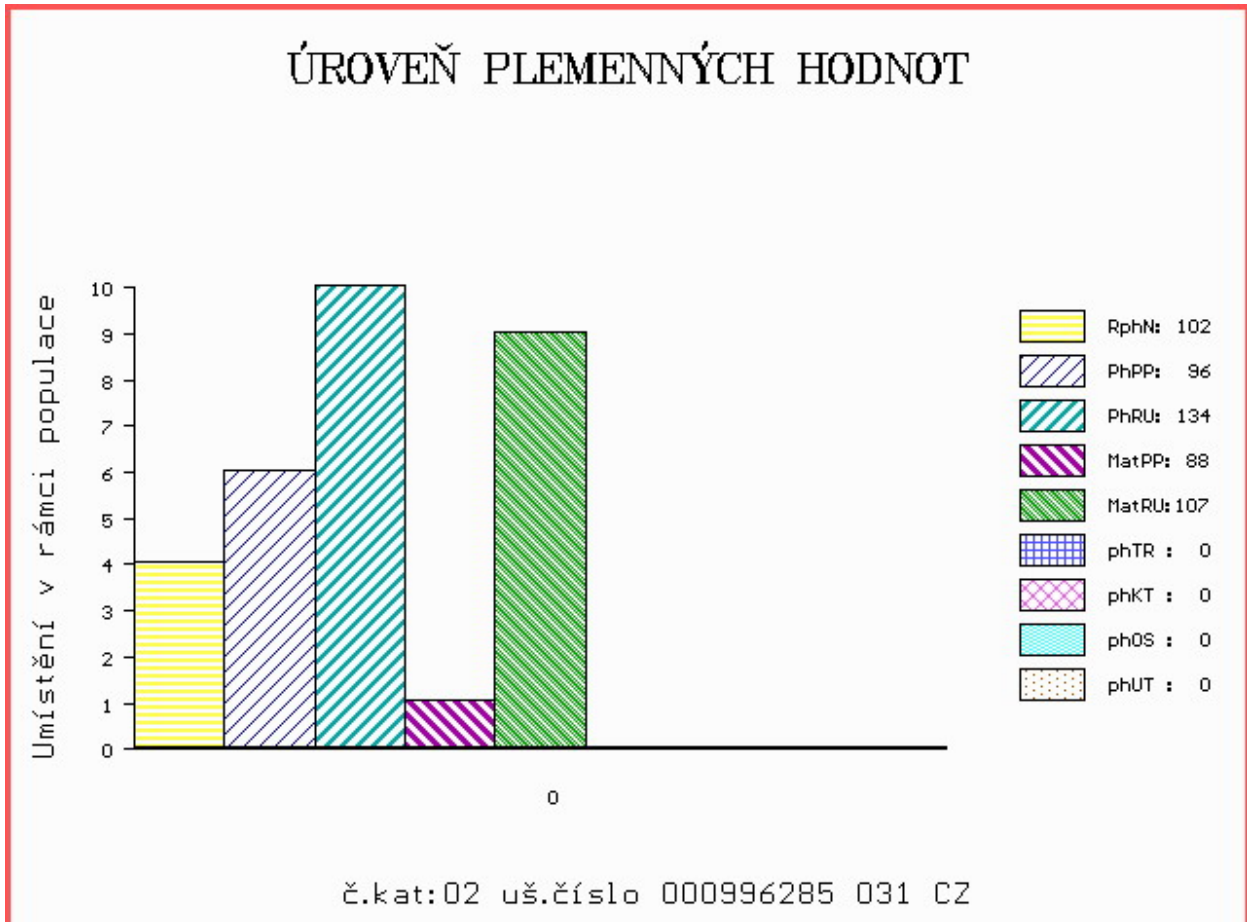
OOM ZSI 095 HILLARY P 14.002 71905  
 OM ZSI 178 JIŘÍK VODŇANSKÝ P 145287117144  
 MOM 23516 267 CZ MS BCM STAR 63D P PG368350

MA 582415 931 CZ /2 ot BÁRA ZE ZÁBLATÍ PP 453000582415931  
 OMM ZSI 507 PRIMA ET PP 392000573000061  
 MM 453420 931 CZ VERČA ZE ZÁBRDÍ PP 413000453420931  
 MMM 250688 931 CZ OXANA Z OSTRÉHO P 253000250688931

Vl.užit:nar: 37 \*\* kg ve 120d: 252 kg 210d: 393 kg 365d: 666 kg / kříž: 139 cm  
 Přírustek od narození: 1734 g / 102 šourek 40 cm  
 Věk při ZV 422 dní aktuálně k 22.05.19 hmotnost: 708 kg výška v kříži: 142 cm

PLEMENNÉ HODNOTY										LINEARNÍ HODNOCENÍ							
	pp	ru	pp	ru	TR	KT	OS	UT	Hmot	kříž	TR	KT	OS	UT	CE		
BÝK	PE	96	134	ME	88	107	0	0	0	0							
MATKA	PE	95	105	ME	97	121	97	98	99	98	570	140	19	18	17	6	60
OTEC	PE	84	141	ME	85	103	114	121	122	125	668	145	28	19	21	7	75

HODNOCEN: TR 9 / /10 KT / / OS / / UT Výsledek:



Číslo : 996286 031 CZ ETIEN ZE ZÁBLATÍ PP Číslo katalogu 3  
 Dat.nar. : 12.05.2018 Plemeno : S100 Masný simentál  
 Chovatel : Hodina František, Ing., Záblatí  
 Majitel : Hodina František, Ing., Záblatí

OOO ZSI 599 REJNOK OD BÍLÉHO DOMU P 164000540733032  
 OO ZSI 894 UMBRO P 296000695173032  
 MOO 175304 932 CZ P 164000175304932

**OTEC ZMS 407 ALIS LEŽNICKÝ PP 400000570079041**

OMO 265 452 KOKO P 13.006 32358  
 MO 1302340273 DE ELIS P 13.023 40273  
 MMO 1300204723 DE 13.002 04723

OOM 265 182 BREEZY BRAE SOLID GOLD HPF P P222648  
 OM ZSI 156 AST OMEGA GOLD ET PP 21827-00317  
 MOM 249998 CA BREEZY BRAE BECKIE P249998

**MA 582418 931 CZ /2 ot BETA ZE ZÁBLATÍ PP 453000582418931**

OMM ZSI 507 PRIMA ET PP 392000573000061  
 MM 453422 931 CZ VENDULA P 413000453422931  
 MMM 199543 931 CZ OSMA VODŇANSKÁ P 145000199543931

Vl.užit:nar: 38 \*\* kg ve 120d: 239 kg 210d: 384 kg 365d: 641 kg / kříž: 142 cm  
 Přírustek od narození: 1653 g / 105 šourek 41 cm  
 Věk při ZV 410 dní aktuálně k 22.05.19 hmotnost: 658 kg výška v kříži: 142 cm

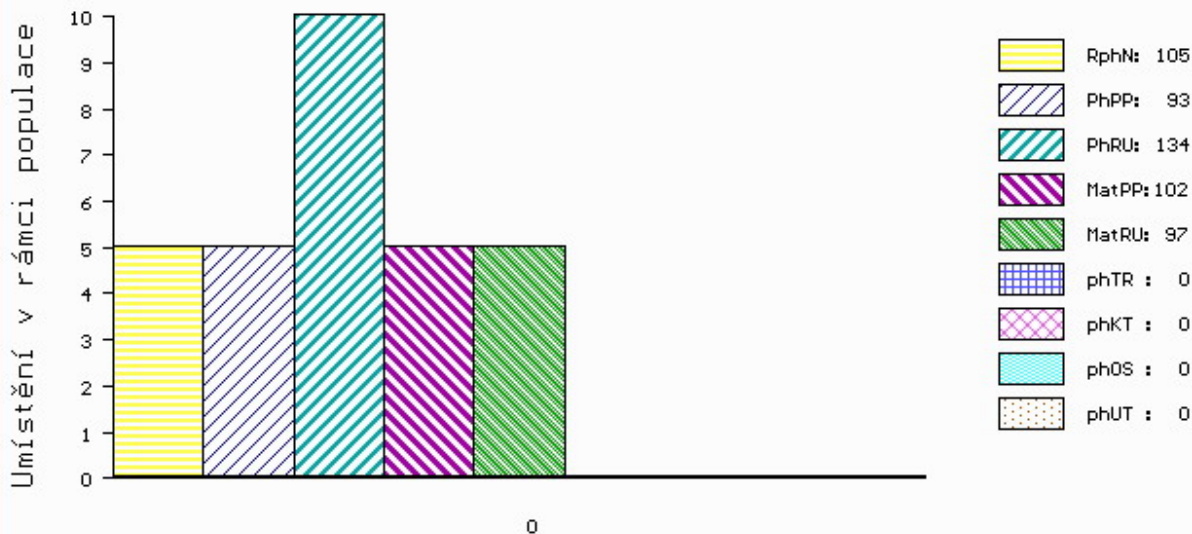
PLEMENNÉ HODNOTY

LINEARNÍ HODNOCENÍ

	pp	ru	pp	ru	TR	KT	OS	UT	Hmot	kříž	TR	KT	OS	UT	CE
BÝK PE	93	134	ME	102	97	0	0	0	0						
MATKA PE	96	110	ME	120	100	0	0	0	0	584 /	141	21	19	18	6 64
OTEC PE	84	141	ME	85	103	114	121	122	125	668 /	145	28	19	21	7 75

HODNOCEN: TR 9 / /10 KT / / OS / / UT Výsledek:

ÚROVEŇ PLEMENNÝCH HODNOT



č.kat:03 uš.číslo 000996286 031 CZ