

KATALOG ZÁKLADNÍHO VÝBĚRU
dne 26.6.2019
Prima Energo s.r.o. - Nebahovy
Začátek 14,00 hod.

Č. k.	Číslo býčka	OTEC st.reg.	DATUM NAROZENÍ	PLEM	HM. kg	KŘ. cm	Přír.od g	nar. RPH	CHOVATEL
1	98217 034 CZ	ZLM 746	11.04.18	Y100	630	139	1453 g	90	Prima Energo s.r.o.
2	98265 034 CZ	ZLM 746	28.05.18	Y100	542	134	1398 g	93	Prima Energo s.r.o.
3	98267 034 CZ	ZLM 746	29.05.18	Y100	570	135	1478 g	101	Prima Energo s.r.o.

Plemenné hodnoty uvedené v katalogu jsou spočítány k 31.3.2019



Vysvětlivky ke zkratkám ve jménech v katalogu :

ET	- býček narozen po embryotrasferu
RED	- zbarvení red angus
P,V	- bezrohý / volný roh (* - testováno testem DNA)
PP	- bezrohý – homozygot (stanoveno testem DNA)
R	- rohatý (* - testováno testem DNA)
+/+ ,WT/WT	- nepřenáší alelu způsobujícími dvojí osvalení (GS, AA)
MH/+	- heterozygot s jednou alelou podmiňující dvojí osvalení (GS)
MH/MH	- homozygot - obě alely podmiňující dvojí osvalení (GS – oddíl „B“ PK)
Porodní hmot (nar)	- u plemene AA,BA,HE,CH,MS,LI způsob zjišťování porodní hmotnosti v chovu * * * - váženo při narození , * * - odhadováno , * - nesledováno

U matek plemene BA

Třída	Výška kříž (cm)	Hmotnost (kg)	RPH přímý efekt	RPH mat. efekt	RPH osvalení
SE	147 a více	800 a více	105 a vic	103 a vic	103 a vic
EC	147 a více	800 a více	105 a vic	pod 103	103 a vic
EM	147 a více	800 a více	pod 105	103 a vic	pod 103
CM	pod 147	pod 800	105 a vic	103 a vic	103 a vic
C1	pod 147	pod 800	105 a vic	pod 103	103 a vic
M1	pod 147	pod 800	pod 105	103 a vic	pod 103

Popisky grafu úrovně plemenných hodnot

Jednotlivé plemenné hodnoty jsou rozděleny do pásem na základě výpočtu kvantilu normálního rozložení, které udávají, jak si konkrétní jedinec stojí v porovnání s průměrem populace plemenných býčků odchovaných v období 2014 – 2019.

pásma	Pozice býka v rámci populace	zkratka	Popis údaje v grafu
10	býk patří hodnotou RPH do 10 % nejlepších býků v daném ukazateli	<i>RphT</i>	RPH pro přírůstek v testu
9	býk patří hodnotou RPH do 20 % nejlepších býků v daném ukazateli	<i>RphN</i>	RPH pro životní přírůstek
8	býk patří hodnotou RPH do 30 % nejlepších býků v daném ukazateli	<i>RpPP</i>	RPH pro přímý efekt porody
7	býk patří hodnotou RPH do 40 % nejlepších býků v daném ukazateli	<i>RpRU</i>	RPH pro přímý efekt růst
6	býk patří hodnotou RPH do 50 % nejlepších býků v daném ukazateli	<i>MatPP</i>	RPH pro maternální efekt porody
5	býk patří hodnotou RPH do průměru býků v daném ukazateli	<i>MatRU</i>	RPH pro maternální efekt růst
4	býk patří hodnotou RPH do 60 % nejlepších býků v daném ukazateli	<i>phTR</i>	RPH pro lineární hodnocení těl. rámec
3	býk patří hodnotou RPH do 70 % nejlepších býků v daném ukazateli	<i>phKT</i>	RPH pro lineární hodnocení kap. těla
2	býk patří hodnotou RPH do 80 % nejlepších býků v daném ukazateli	<i>phOS</i>	RPH pro lineární hodnocení osvalení
1	býk patří hodnotou RPH do 90 % nejlepších býků v daném ukazateli	<i>phUT</i>	RPH pro lineární hodnocení užit. typ

Hlavní selekční kritéria pro výběr do plemnitby na OPB a odchovu u chovatele

Hlavním selekčním kritériem bude pouze lineární hodnocení při základním výběru.

Důvody vyřazení před základním výběrem

- hodnocení tělesného rámce (1,2,3 body dle parametrů daného plemene)
- hodnocení bodů za hmotnost v 365 dnech (1,2,3 body dle parametrů daného plemene)
- nepředvedení býka k základnímu výběru na ohlávce nebo na vodící tyči
- na základě rozhodnutí majitele býka o jeho vyřazení
- zdravotní důvody (displazie varlat, apod.)

Důvody vyřazení při základním výběrem

- hodnocení délky těla (1,2,3 body dle parametrů daného plemene)
- hodnocení ukazatelů kapacity těla (1,2,3 body dle parametrů daného plemene)
- hodnocení ukazatelů osvalení (1,2,3 body dle parametrů daného plemene)
- hodnocení užitkového typu (1,2,3 body dle parametrů daného plemene)
- závažné vady exteriéru při základním výběru
- neodpovídající funkčnost končetin při základním výběru
- zdravotní důvody (displazie varlat, apod.)

Reklamační řád pro základní výběry býků

Majitel odchovávaného býčka má právo podat reklamaci proti rozhodnutí výběrové komise (ČSCHMS). Tato reklamační může mít písemnou nebo ústní formu. Předmětem reklamační může být pouze konečný výsledek výběru (vybrán, odročen, vyřazen), nikoliv nesouhlas s bodovým hodnocením daného býka. Po skončení základního výběru býků vyzve předseda výběrové komise k podání případných protestů (reklamací). Reklamační se podává předsedovi výběrové komise nejpozději do 60-ti minut od jeho výzvy. Jménem majitele býka může jednat také zástupce odchovny plemenných býků (OPB). Reklamační je podmíněna složením nevratné kauce 1000 Kč, přičemž polovina z této částky je určena pro provozovatele OPB a polovina pro ČSCHMS. Tato kauce musí být složena okamžitě v hotovosti v době podání reklamační předsedovi výběrové komise. Po vznesení reklamační a složení nevratné kauce následuje nové předvedení býka.

V případě shodného verdiktu výběrové komise a majitele býka je platný tento shodný verdikt. V případě neshody mezi verdiktem výběrové komise a majitelem býka je býk odročen a bude proveden nový základní výběr. V případě opakovaného protestu je nutné reklamaci podat písemnou formou. Provedení nového základního výběru je podmíněno složením kauce 5000 Kč za každého reklamovaného býka. Kauce se skládá na účet ČSCHMS nejpozději do 10-ti kalendářních dnů ode dne provedení základního výběru. V případě, že nebudou peníze připsány na účet v daném termínu, platí původní verdikt výběrové komise a reklamační se dále neřeší. Nový základní výběr se uskuteční do 30-ti dnů od sporného výběru, pokud se obě strany nedohodnou jinak. Většinové složení komise nesmí být totožné se složením komise, která vynesla sporný verdikt. O složení nové komise rozhoduje ČSCHMS po dohodě s příslušnou Radou PK daného plemene. O závěru nového základního výběru je sepsán nový výběrový protokol. Proti tomuto rozhodnutí se již nelze dále odvolat. V případě, že je potvrzeno původní rozhodnutí výběrové komise, propadá kauce ve prospěch ČSCHMS, v opačném případě se vrací majiteli býka do 10-ti kalendářních dnů od provedení nového základního výběru. Náklady spojené s novým základním výběrem (zejména cestovné členů výběrové komise, případně oprávněné nároky spojené s odměnou za odvedenou práci) nese strana, která při svém rozhodnutí či jednání nebyla v právu. Tyto náklady jsou zúčtovány na základě vystavené faktury zaslané druhé straně nejpozději do 14 dnů od provedení opakovaného základního výběru. V každém případě se o reklamaci vede písemný zápis. Rozhodnutí výběrové komise se váže ke konkrétnímu zvířeti v konkrétním čase a není možno se na něj odvolávat v případných následných sporech.

Schváleno výborem ČSCHMS dne 21.3.2006 v Hradištku pod Medníkem, změny schváleny 9.6.2017 Grémiem předsedů rad plemenných knih v Hradištku pod Medníkem



Sekretariát: ČSCHMS Praha Těšnov 17 11705 Praha 1 Mobil : +420 724 007 860 Telefon : +420 221 812 865 E-mail : info@cschms.cz	Ředitel PK Kopecký Jan Osík 201 569 67 Osík u Litomyšle Mobil : +420 724 007 862 Telefon : +420 461 612 809 E-mail : kopecky@cschms.cz	Adresa PK Honová Nina Osvoboditelů 35/9 410 02 Lovosice Mobil : +420 724 073 641 E-mail : honova@cschms.cz
---	---	---

Číslo : 98217 034 CZ ENERGIT PRIMA P Číslo katalogu 1
 Dat.nar. : 11.04.2018 Plemeno : Y100 Limousine
 Chovatel : Prima Energo s.r.o.
 Majitel : Prima Energo s.r.o.

OOO ZLI 650 TIGRIS PP 14.026 24243
 OO ZLM 164 VOJTA Z TODNĚ P 397000757329031
 MOO 4240970929 FR VOUTE 4240970929

OTEC ZLM 746 BERT Z TODNĚ PP 397000882853031
 OMO ZLI 442 HAMMEL OSVALD 64467-00722
 MO 368108 931 CZ TAMMI Z TODNĚ P 397000368108931
 MMO 985808434 DE AFRA P 09.858 08434

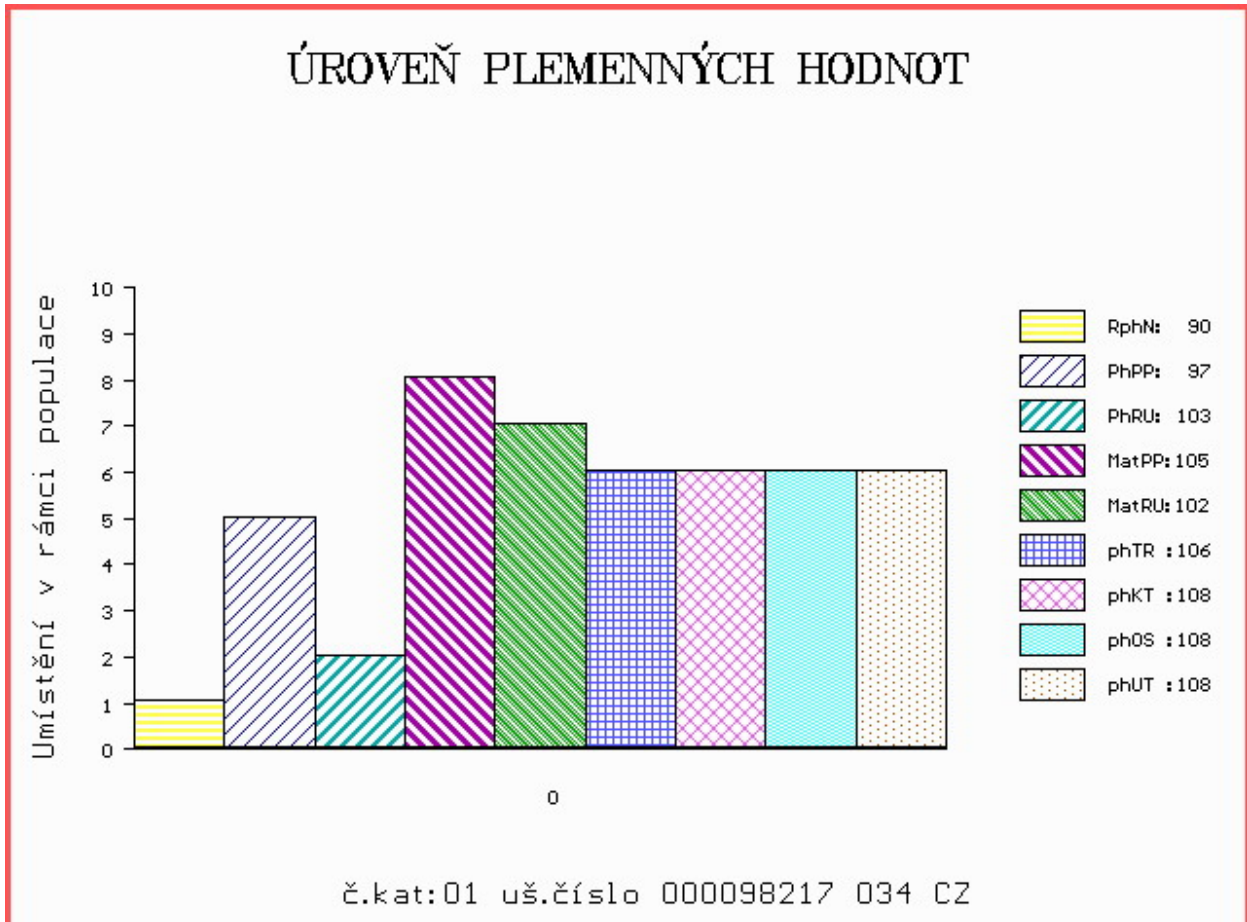
OOM 269 069 L 79 1995013233
 OM ZLI 743 ROCKSTAR 1930599372
 MOM 1991014069 FR GLAMOUR 1991014069

MA 396489 931 CZ /5 ot UNIE Z LAZIŠTĚ 408000396489931
 OMM 270 662 RADEAU 6502720494
 MM 6503886 426 FR BALLERINE 6503886426
 MMM 6506203111 FR UPRA 6506203111

Vl.užit:nar: 40 ** kg ve 120d: 214 kg 210d: 293 kg 365d: 569 kg / kříž: 139 cm
 Přírustek od narození: 1453 g / 90 šourek 39 cm
 Věk při ZV 441 dní aktuálně k 22.05.19 hmotnost: 630 kg výška v kříži: 139 cm

PLEMENNÉ HODNOTY										LINEARNÍ HODNOCENÍ							
	pp	ru	pp	ru	TR	KT	OS	UT		Hmot	kříž	TR	KT	OS	UT	CE	
BÝK	PE	97	103	ME	105	102	106	108	108	108							
MATKA	PE	100	96	ME	103	107	107	109	108	108	752	144	23	20	19	7	69
OTEC	PE	95	107	ME	106	101	101	104	106	105	642	138	24	21	22	7	74

HODNOCEN: TR 8 / /10 KT / / OS / / UT Výsledek:



Číslo : 98265 034 CZ EFENDI PRIMA P Číslo katalogu 2
 Dat.nar. : 28.05.2018 Plemeno : Y100 Limousine
 Chovatel : Prima Energo s.r.o.
 Majitel : Prima Energo s.r.o.

OOO ZLI 650 TIGRIS PP 14.026 24243
 OO ZLM 164 VOJTA Z TODNĚ P 397000757329031
 MOO 4240970929 FR VOUTE 4240970929

OTEC ZLM 746 BERT Z TODNĚ PP 397000882853031
 OMO ZLI 442 HAMMEL OSVALD 64467-00722
 MO 368108 931 CZ TAMMI Z TODNĚ P 397000368108931
 MMO 985808434 DE AFRA P 09.858 08434

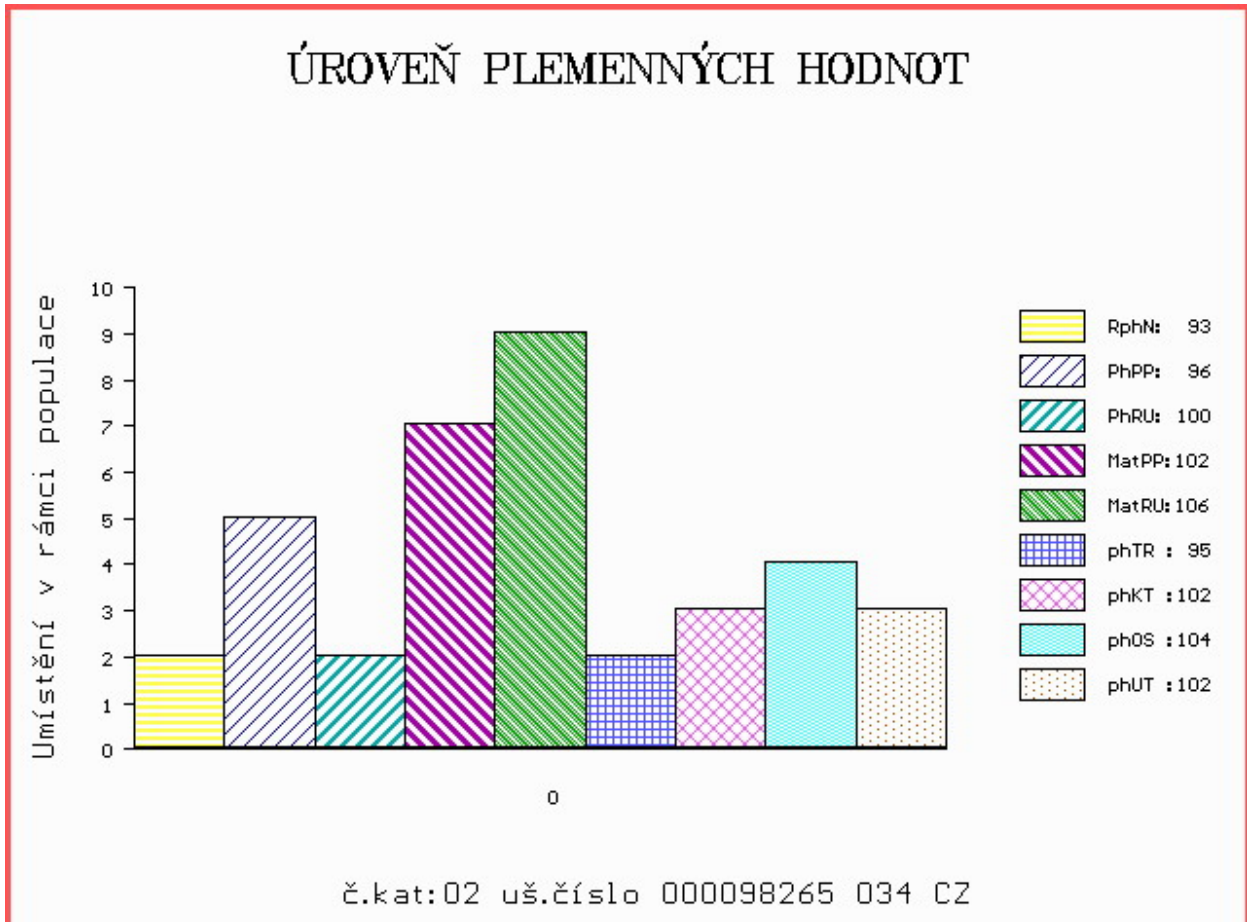
OOM 265 068 JABOT 1993015958
 OM ZLI 295 MALIBU 3696026196
 MOM 3692005630 FR HAITI 3692005630

MA 519976 931 CZ /2 ot VEČERKA AGF 448000519976931
 OMM 272 334 BINGO 4806023218
 MM 1530232 485 FR ETAMINE 1530232485
 MMM 5500442948 FR UNANIME 5500442948

Vl.užit:nar: 40 ** kg ve 120d: 178 kg 210d: 290 kg 365d: 553 kg / kříž: 134 cm
 Přírustek od narození: 1398 g / 93 šourek 38 cm
 Věk při ZV 394 dní aktuálně k 22.05.19 hmotnost: 542 kg výška v kříži: 134 cm

PLEMENNÉ HODNOTY										LINEARNÍ HODNOCENÍ								
	pp	ru	pp	ru	TR	KT	OS	UT		Hmot	kříž	TR	KT	OS	UT	CE		
BÝK	PE	96	100	ME	102	106	95	102	104	102								
MATKA	PE	97	93	ME	95	111	95	100	101	100	760	/	144	26	19	19	6	70
OTEC	PE	95	107	ME	106	101	101	104	106	105	642	/	138	24	21	22	7	74

HODNOCEN: TR 7 / /10 KT / / OS / / UT Výsledek:



Číslo : 98267 034 CZ ELBERT PRIMA V Číslo katalogu 3
 Dat.nar. : 29.05.2018 Plemeno : Y100 Limousine
 Chovatel : Prima Energo s.r.o.
 Majitel : Prima Energo s.r.o.

OOO ZLI 650 TIGRIS PP 14.026 24243
 OO ZLM 164 VOJTA Z TODNĚ P 397000757329031
 MOO 4240970929 FR VOUTE 4240970929

O TEC ZLM 746 BERT Z TODNĚ PP 397000882853031

OMO ZLI 442 HAMMEL OSVALD 64467-00722
 MO 368108 931 CZ TAMMI Z TODNĚ P 397000368108931
 MMO 985808434 DE AFRA P 09.858 08434

OOM ZLI 269 HIGHLANDER 1692111209
 OM ZLI 559 ROESTI 2424460309
 MOM 2495019091 FR LUMIERE 2495019091

MA 519978 931 CZ /3 ot VIILMA AGF 448000519978931

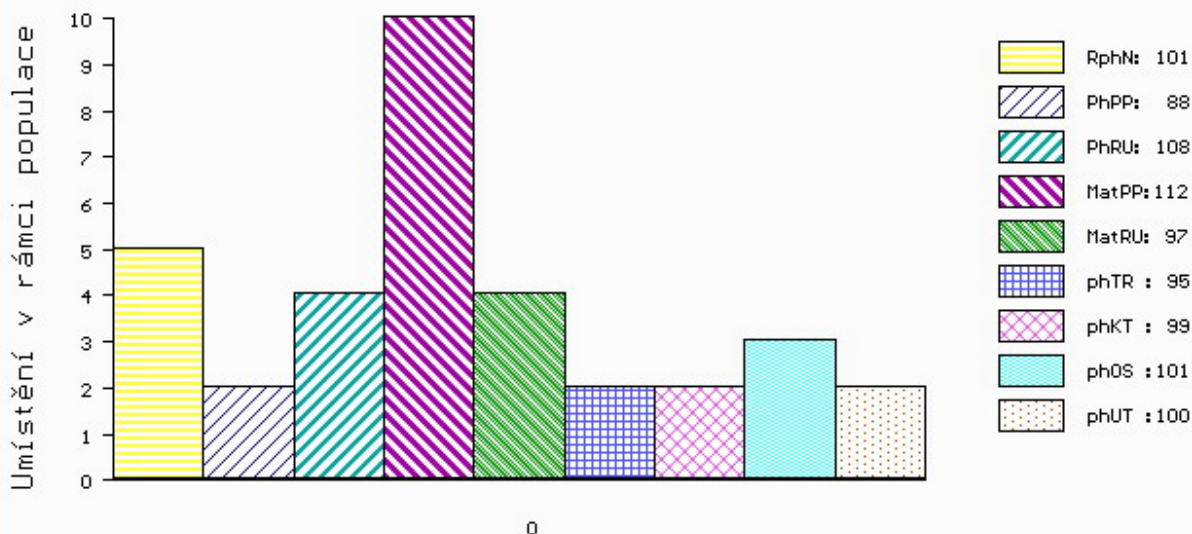
OMM ZLI 478 NEOPHIN 1298181846
 MM 262295 921 CZ TRIZNA MOF 391000262295921
 MMM 1527306746 FR BERMUDE 1527306746

Vl.užit:nar: 41 ** kg ve 120d: 184 kg 210d: 279 kg 365d: 587 kg / kříž: 135 cm
 Přírustek od narození: 1478 g / 101 šourek 38 cm
 Věk při ZV 393 dní aktuálně k 22.05.19 hmotnost: 570 kg výška v kříži: 135 cm

PLEMENNÉ HODNOTY										LINEARNÍ HODNOCENÍ							
	pp	ru	pp	ru	TR	KT	OS	UT		Hmot	kříž	TR	KT	OS	UT	CE	
BÝK	PE	88	108	ME	112	97	95	99	101	100							
MATKA	PE	86	107	ME	113	98	103	102	102	103	718	142	25	20	18	7	70
O TEC	PE	95	107	ME	106	101	101	104	106	105	642	138	24	21	22	7	74

HODNOCEN: TR 8 / /10 KT / / OS / / UT Výsledek:

ÚROVEŇ PLEMENNÝCH HODNOT



č.kat:03 uš.číslo 000098267 034 CZ