

KATALOG ZÁKLADNÍHO VÝBĚRU

dne 26.6.2019

Kofroň Jan, Ing., Radhostice

Začátek 16,00 hod.

Č. k.	Číslo býčka	OTEC st.reg.	DATUM NAROZENÍ	PLEM	HM. kg	KŘ. cm	Přír.od g	nar. RPH	CHOVATEL
1	81973 034 CZ	ZAA 942	30.01.18	G100	732	143	1650 g	116	Kofroň Jan, Ing., Radhostice
2	81994 034 CZ	APA 013	28.03.18	G100	594	131	1536 g	100	Kofroň Jan, Ing., Radhostice
3	82008 034 CZ	PAA 505	16.04.18	G100	546	136	1287 g	114	Kofroň Jan, Ing., Radhostice
4	82010 034 CZ	PAA 505	17.04.18	G100	568	132	1340 g	109	Kofroň Jan, Ing., Radhostice
5	82012 034 CZ	ZAI 579	03.05.18	G100	588	137	1445 g	111	Kofroň Jan, Ing., Radhostice

Plemenné hodnoty uvedené v katalogu jsou spočítány k 31.3.2019



Vysvětlivky ke zkratkám ve jménech v katalogu :

ET	- býček narozen po embryotrasferu
RED	- zbarvení red angus
P,V	- bezrohý / volný roh (* - testováno testem DNA)
PP	- bezrohý – homozygot (stanoveno testem DNA)
R	- rohatý (* - testováno testem DNA)
+/+ ,WT/WT	- nepřenáší alelu způsobujícími dvojí osvalení (GS, AA)
MH/+	- heterozygot s jednou alelou podmiňující dvojí osvalení (GS)
MH/MH	- homozygot - obě alely podmiňující dvojí osvalení (GS – oddíl „B“ PK)
Porodní hmot (nar)	- u plemene AA,BA,HE,CH,MS,LI způsob zjišťování porodní hmotnosti v chovu * * * - váženo při narození , * * - odhadováno , * - nesledováno

U matek plemene BA

Třída	Výška kříž (cm)	Hmotnost (kg)	RPH přímý efekt	RPH mat. efekt	RPH osvalení
SE	147 a více	800 a více	105 a vic	103 a vic	103 a vic
EC	147 a více	800 a více	105 a vic	pod 103	103 a vic
EM	147 a více	800 a více	pod 105	103 a vic	pod 103
CM	pod 147	pod 800	105 a vic	103 a vic	103 a vic
C1	pod 147	pod 800	105 a vic	pod 103	103 a vic
M1	pod 147	pod 800	pod 105	103 a vic	pod 103

Popisky grafu úrovně plemenných hodnot

Jednotlivé plemenné hodnoty jsou rozděleny do pásem na základě výpočtu kvantilu normálního rozložení, které udávají, jak si konkrétní jedinec stojí v porovnání s průměrem populace plemenných býčků odchovaných v období 2014 – 2019.

pásma	Pozice býka v rámci populace	zkratka	Popis údaje v grafu
10	býk patří hodnotou RPH do 10 % nejlepších býků v daném ukazateli	<i>RphT</i>	RPH pro přírůstek v testu
9	býk patří hodnotou RPH do 20 % nejlepších býků v daném ukazateli	<i>RphN</i>	RPH pro životní přírůstek
8	býk patří hodnotou RPH do 30 % nejlepších býků v daném ukazateli	<i>RpPP</i>	RPH pro přímý efekt porody
7	býk patří hodnotou RPH do 40 % nejlepších býků v daném ukazateli	<i>RpRU</i>	RPH pro přímý efekt růst
6	býk patří hodnotou RPH do 50 % nejlepších býků v daném ukazateli	<i>MatPP</i>	RPH pro maternální efekt porody
5	býk patří hodnotou RPH do průměru býků v daném ukazateli	<i>MatRU</i>	RPH pro maternální efekt růst
4	býk patří hodnotou RPH do 60 % nejlepších býků v daném ukazateli	<i>phTR</i>	RPH pro lineární hodnocení těl. rámec
3	býk patří hodnotou RPH do 70 % nejlepších býků v daném ukazateli	<i>phKT</i>	RPH pro lineární hodnocení kap. těla
2	býk patří hodnotou RPH do 80 % nejlepších býků v daném ukazateli	<i>phOS</i>	RPH pro lineární hodnocení osvalení
1	býk patří hodnotou RPH do 90 % nejlepších býků v daném ukazateli	<i>phUT</i>	RPH pro lineární hodnocení užit. typ

Hlavní selekční kritéria pro výběr do plemenitby na OPB a odchovu u chovatele

Hlavním selekčním kritériem bude pouze lineární hodnocení při základním výběru.

Důvody vyřazení před základním výběrem

- hodnocení tělesného rámce (1,2,3 body dle parametrů daného plemene)
- hodnocení bodů za hmotnost v 365 dnech (1,2,3 body dle parametrů daného plemene)
- nepředvedení býka k základnímu výběru na ohlávce nebo na vodící tyči
- na základě rozhodnutí majitele býka o jeho vyřazení
- zdravotní důvody (displazie varlat, apod.)

Důvody vyřazení při základním výběrem

- hodnocení délky těla (1,2,3 body dle parametrů daného plemene)
- hodnocení ukazatelů kapacity těla (1,2,3 body dle parametrů daného plemene)
- hodnocení ukazatelů osvalení (1,2,3 body dle parametrů daného plemene)
- hodnocení užitkového typu (1,2,3 body dle parametrů daného plemene)
- závažné vady exteriéru při základním výběru
- neodpovídající funkčnost končetin při základním výběru
- zdravotní důvody (displazie varlat, apod.)

Reklamační řád pro základní výběry býků

Majitel odchovávaného býčka má právo podat reklamaci proti rozhodnutí výběrové komise (ČSCHMS). Tato reklamační může mít písemnou nebo ústní formu. Předmětem reklamační může být pouze konečný výsledek výběru (vybrán, odročen, vyřazen), nikoliv nesouhlas s bodovým hodnocením daného býka. Po skončení základního výběru býků vyzve předseda výběrové komise k podání případných protestů (reklamací). Reklamační se podává předsedovi výběrové komise nejpozději do 60-ti minut od jeho výzvy. Jménem majitele býka může jednat také zástupce odchovny plemenných býků (OPB). Reklamační je podmíněna složením nevratné kauce 1000 Kč, přičemž polovina z této částky je určena pro provozovatele OPB a polovina pro ČSCHMS. Tato kauce musí být složena okamžitě v hotovosti v době podání reklamační předsedovi výběrové komise. Po vznesení reklamační a složení nevratné kauce následuje nové předvedení býka.

V případě shodného verdiktu výběrové komise a majitele býka je platný tento shodný verdikt. V případě neshody mezi verdiktem výběrové komise a majitelem býka je býk odročen a bude proveden nový základní výběr. V případě opakovaného protestu je nutné reklamaci podat písemnou formou. Provedení nového základního výběru je podmíněno složením kauce 5000 Kč za každého reklamovaného býka. Kauce se skládá na účet ČSCHMS nejpozději do 10-ti kalendářních dnů ode dne provedení základního výběru. V případě, že nebudou peníze připsány na účet v daném termínu, platí původní verdikt výběrové komise a reklamační se dále neřeší. Nový základní výběr se uskuteční do 30-ti dnů od sporného výběru, pokud se obě strany nedohodnou jinak. Většinové složení komise nesmí být totožné se složením komise, která vynesla sporný verdikt. O složení nové komise rozhoduje ČSCHMS po dohodě s příslušnou Radou PK daného plemene. O závěru nového základního výběru je sepsán nový výběrový protokol. Proti tomuto rozhodnutí se již nelze dále odvolat. V případě, že je potvrzeno původní rozhodnutí výběrové komise, propadá kauce ve prospěch ČSCHMS, v opačném případě se vrací majiteli býka do 10-ti kalendářních dnů od provedení nového základního výběru. Náklady spojené s novým základním výběrem (zejména cestovné členů výběrové komise, případně oprávněné nároky spojené s odměnou za odvedenou práci) nese strana, která při svém rozhodnutí či jednání nebyla v právu. Tyto náklady jsou zúčtovány na základě vystavené faktury zaslané druhé straně nejpozději do 14 dnů od provedení opakovaného základního výběru. V každém případě se o reklamaci vede písemný zápis. Rozhodnutí výběrové komise se váže ke konkrétnímu zvířeti v konkrétním čase a není možno se na něj odvolávat v případných následných sporech.

Schváleno výborem ČSCHMS dne 21.3.2006 v Hradištku pod Medníkem, změny schváleny 9.6.2017 Grémiem předsedů rad plemenných knih v Hradištku pod Medníkem



<u>Sekretariát:</u> ČSCHMS Praha Těšnov 17 11705 Praha 1 Mobil : +420 724 007 860 Telefon : +420 221 812 865 E-mail : info@cschms.cz	<u>Ředitel PK</u> Kopecký Jan Osík 201 569 67 Osík u Litomyšle Mobil : +420 724 007 862 Telefon : +420 461 612 809 E-mail : kopecky@cschms.cz	<u>Adresa PK</u> Honová Nina Osvoboditelů 35/9 410 02 Lovosice Mobil : +420 724 073 641 E-mail : honova@cschms.cz
--	--	--

Býk odročen z II.turnusu

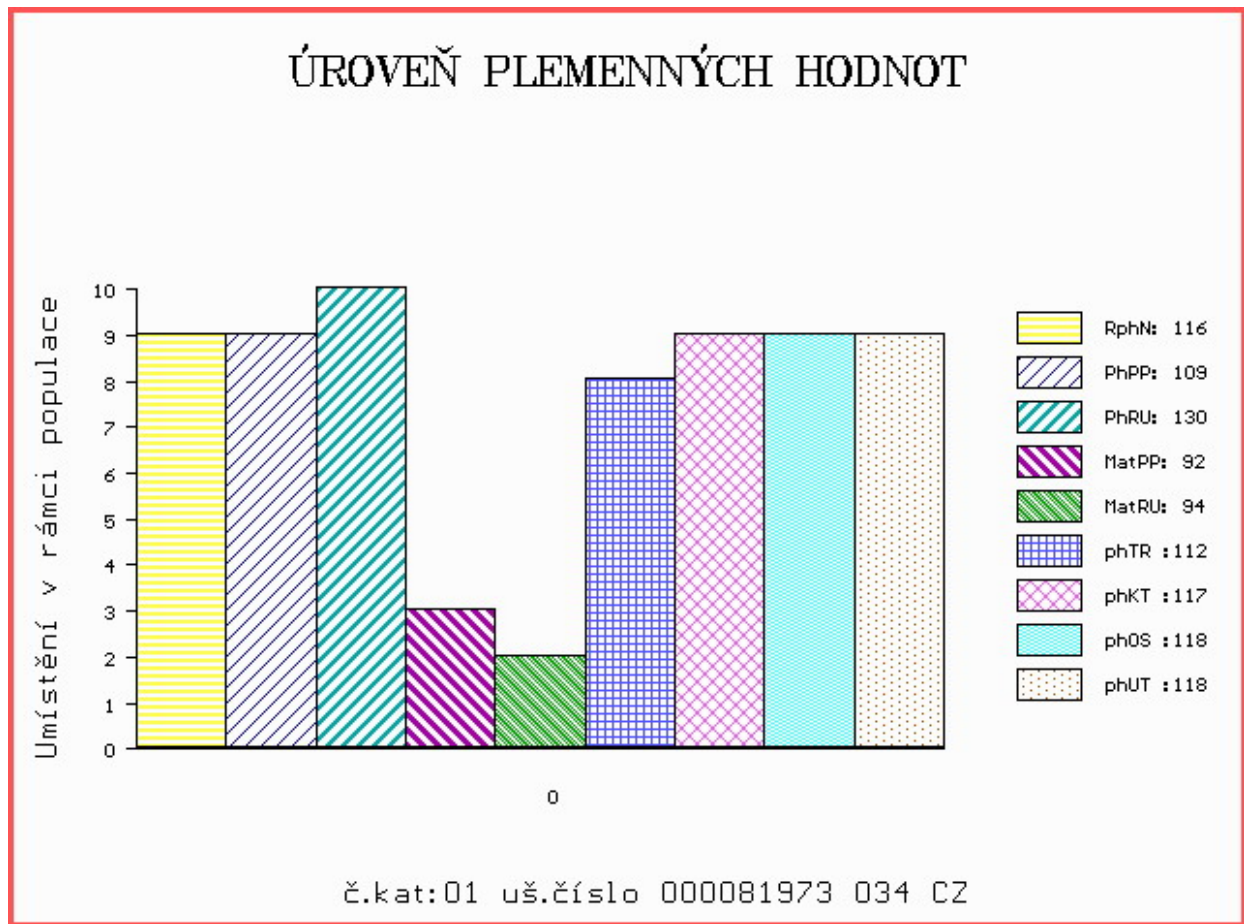
Číslo : **81973 034 CZ** **EXTRAKT RED Z RADHOSTIC** Číslo katalogu 1
 Dat.nar. : 30.01.2018 Plemeno : G100 Aberdeen Angus
 Chovatel : Kofroň Jan, Ing., Radhostice
 Majitel : Kofroň Jan, Ing., Radhostice

OOO	272 123	RED LAZY MC STOUT 308	1343852
OO	ZAA 847	RED LAZY MC COWBOY CUT 26U	1441140
MOO	1136455 CA	RED LAZY MC STAR 185M	1136455
OTEC	ZAA 942	RED LAZY MC CC CUT ABOVE 102Y	1643251
OMO	270 773	RED LAZY MC SMASH 41N	1183959
MO	1343849 CA	RED LAZY MC BESS 12S	1343849
MMO	1176016 CA	RED LAZY MC BESS 73N	1176016
OOM	270 774	RED GEIS KNIGHT HAWK 14'02	1115960
OM	ZAA 757	SANDRO RED ET	398000665369031
MOM	1029206 CA	RED STEWART LADY J 82'00	1029206
MA	487567 931 CZ /4	ot RED	398000487567931
OMM	ZAA 319	BIEBER CYBERSMART 6036	522929
MM	240487 931 CZ RED		398000240487931
MMM	934030 US	ASFS MISS NEW DAY 1853	934030

Vl.užit:nar: **34 **** kg ve 120d: **227** kg 210d: **385** kg 365d: **648** kg / kříž: **138** cm
 Přírustek od narození: **1650 g / 116** šourek **42** cm
 Věk při ZV **512** dní aktuálně k 29.03.19 hmotnost: **732** kg výška v kříži: **143** cm

PLEMENNÉ HODNOTY										LINEARNÍ HODNOCENÍ							
	pp	ru	pp	ru	TR	KT	OS	UT		Hmot	kříž	TR	KT	OS	UT	CE	
<u>BÝK</u>	PE	109	130	ME	92	94	112	117	118	118							
<u>MATKA</u>	PE	100	115	ME	89	96	106	106	105	106	732	148	27	19	18	6	70
<u>OTEC</u>	PE	110	121	ME	102	103	108	123	125	124	0	0	0	0	0	0	0

HODNOCEN: TR 10 / /10 KT / / / OS / / / UT Výsledek:



Býk odročen z II.turnusu

Číslo : **81994 034 CZ** **ERFURT RED Z RADHOSTIC** Číslo katalogu 2
 Dat.nar. : 28.03.2018 Plemeno : G100 Aberdeen Angus
 Chovatel : Kofroň Jan, Ing., Radhostice
 Majitel : Kofroň Jan, Ing., Radhostice

OOO 270 346 RED FINE LINE MULBERRY 26P 1237972
 OO ZAA 694 RED BRYLOR TALISKER 202T 1410189
 MOO 1026704 CA RED BRYLOR BONITA 66K 1026704

OTEC **APA 013** **CAPKA RED Z RADHOSTIC ET** **398000948071031**
 OMO ZAA 695 RED DMM BRYLOR THUMP 2T 1399230
 MO 360346 931 CZ 398000360346931
 MMO 240500 931 CZ PAOLA RED Z RADHOSTIC ET 398000240500931

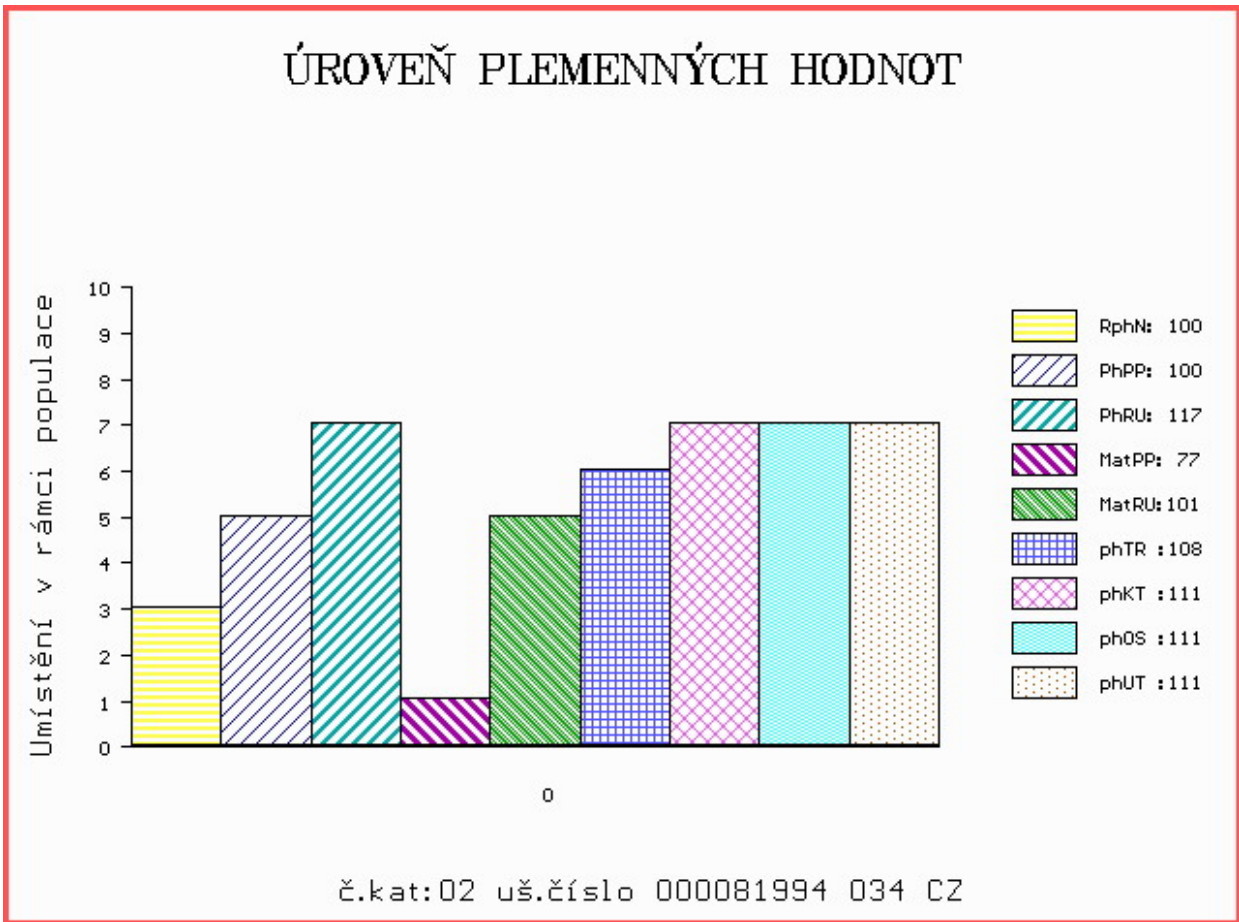
OOM 270 346 RED FINE LINE MULBERRY 26P 1237972
 OM ZAA 694 RED BRYLOR TALISKER 202T 1410189
 MOM 1026704 CA RED BRYLOR BONITA 66K 1026704

MA **424216 931 CZ /5 ot RED** **398000424216931**
 OMM ZAA 319 BIEBER CYBERSMART 6036 522929
 MM 240502 931 CZ RED 398000240502931
 MMM 934048 US ASFS MISS NEW DAY 2043 934048

Vl.užit:nar: **32 **** kg ve 120d: **218** kg 210d: **351** kg 365d: **592** kg / kříž: **131** cm
 Přírustek od narození: **1536 g / 100** šourek **36** cm
 Věk při ZV **455** dní aktuálně k 29.03.19 hmotnost: **594** kg výška v kříži: **131** cm

PLEMENNÉ HODNOTY										LINEARNÍ HODNOCENÍ						
	pp	ru	pp	ru	TR	KT	OS	UT		Hmot	kříž	TR	KT	OS	UT	CE
BÝK	PE	100	117	ME	77	101	108	111	111	111						
MATKA	PE	99	94	ME	93	106	85	88	89	87	892	147	28	22	20	8 78
OTEC	PE	86	116	ME	75	108	110	115	115	116	598	135	22	19	17	6 64

HODNOCEN: TR 6 / /10 KT / / / OS / / / UT Výsledek:



Číslo : 82008 034 CZ ERIS RED Z RADHOSTIC Číslo katalogu 3
 Dat.nar. : 16.04.2018 Plemeno : G100 Aberdeen Angus
 Chovatel : Kofroň Jan, Ing., Radhostice
 Majitel : Kofroň Jan, Ing., Radhostice

OOO 262 656 RED BASIN MAX 215G 1086406
 OO ZAA 693 RED BAR 5 AR MAXIMUM 2406S 1369251
 MOO 968866 CA RED BONNY 7468 968866

OTEC PAA 505 ZÁTOPEK RED Z RADHOSTIC 398000834441031
 OMO 269 246 RED LCC GRAND SLAM 1726J 655091
 MO 240519 931 CZ RED 398000240519931
 MMO 941097 CA RED HOWE MS.RUBA DDH 7H 941097

OOM 262 687 RED NORTHLINE ROB ROY 122K 1035334
 OM ZAA 695 RED DMM BRYLOR THUMP 2T 1399230
 MOM 903849 CA RED STEN ESSENCE 42G 903849

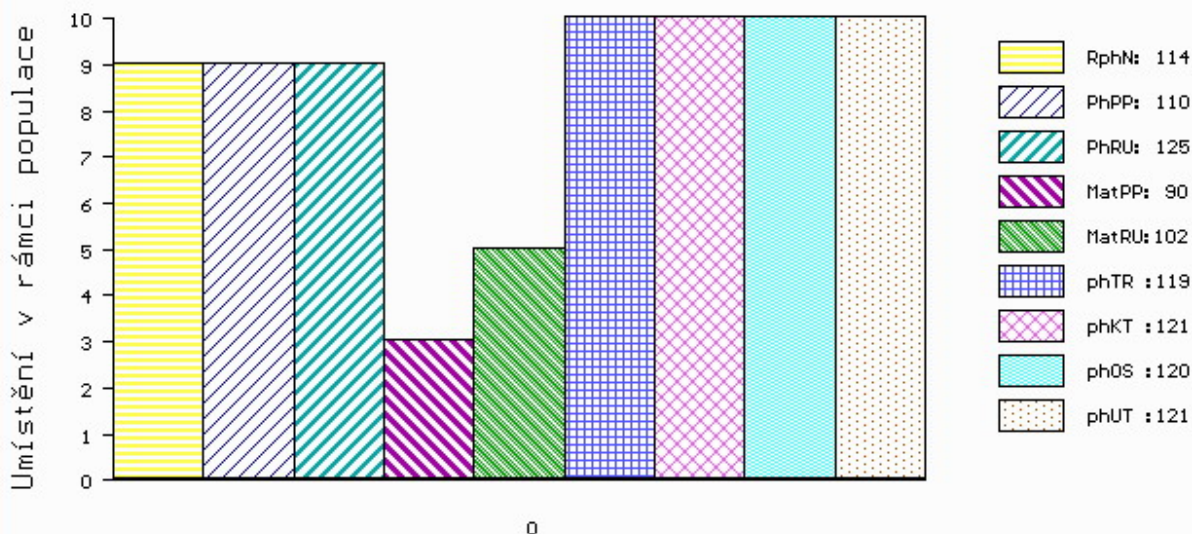
MA 424217 931 CZ /5 ot RED ET 398000424217931
 OMM 270 774 RED GEIS KNIGHT HAWK 14'02 1115960
 MM 360309 931 CZ RED ET 398000360309931
 MMM 1034248 CA RED GEIS PRINCESS 211'00 1034248

Vl.užit:nar: 30 ** kg ve 120d: 205 kg 210d: 333 kg 365d: 515 kg / kříž: 130 cm
 Přírustek od narození: 1287 g / 114 šourek 38 cm
 Věk při ZV 436 dní aktuálně k 22.05.19 hmotnost: 546 kg výška v kříži: 136 cm

PLEMENNÉ HODNOTY										LINEARNÍ HODNOCENÍ						
	pp	ru	ME	pp	ru	TR	KT	OS	UT	Hmot	kříž	TR	KT	OS	UT	CE
BÝK	PE	110	125	ME	90	102	119	121	120	121						
MATKA	PE	96	117	ME	98	105	112	113	112	114	858	147	28	22	20	8 78
OTEC	PE	116	110	ME	87	107	104	110	111	108	644	134	23	20	18	7 68

HODNOCEN: TR 7 / / 8 KT / / OS / / UT Výsledek:

ÚROVEŇ PLEMENNÝCH HODNOT



č.kat:03 uš.číslo 000082008 034 CZ

Číslo : 82010 034 CZ EMPÍR RED Z RADHOSTIC Číslo katalogu 4
 Dat.nar. : 17.04.2018 Plemeno : G100 Aberdeen Angus
 Chovatel : Kofroň Jan, Ing., Radhostice
 Majitel : Kofroň Jan, Ing., Radhostice

OOO 262 656 RED BASIN MAX 215G 1086406
 OO ZAA 693 RED BAR 5 AR MAXIMUM 2406S 1369251
 MOO 968866 CA RED BONNY 7468 968866

OTEC PAA 505 ZÁTOPEK RED Z RADHOSTIC 398000834441031
 OMO 269 246 RED LCC GRAND SLAM 1726J 655091
 MO 240519 931 CZ RED 398000240519931
 MMO 941097 CA RED HOWE MS.RUBA DDH 7H 941097

OOM 262 687 RED NORTHLINE ROB ROY 122K 1035334
 OM ZAA 695 RED DMM BRYLOR THUMP 2T 1399230
 MOM 903849 CA RED STEN ESSENCE 42G 903849

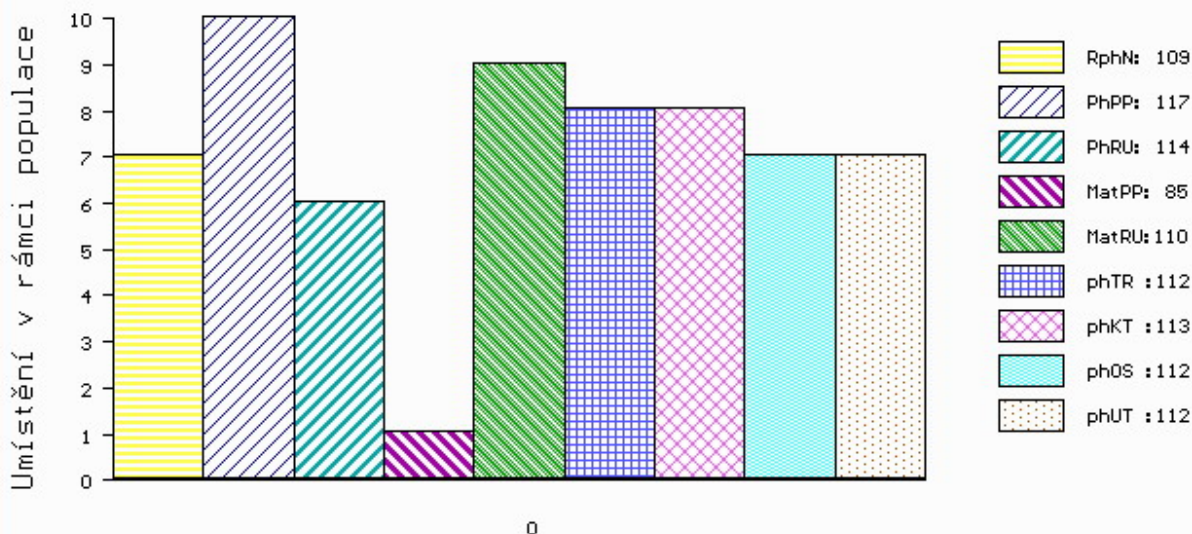
MA 524414 931 CZ /3 ot RED ET 398000524414931
 OMM 270 931 RED BJR MAKE MY DAY 981 411482
 MM 360317 931 CZ RED ET 398000360317931
 MMM 1014973 CA RED BRYLOR CHARITY 67K 1014973

Vl.užit:nar: 32 ** kg ve 120d: 201 kg 210d: 331 kg 365d: 551 kg / kříž: 129 cm
 Přírustek od narození: 1340 g / 109 šourek 38 cm
 Věk při ZV 435 dní aktuálně k 22.05.19 hmotnost: 568 kg výška v kříži: 132 cm

PLEMENNÉ HODNOTY										LINEARNÍ HODNOCENÍ						
	pp	ru	pp	ru	TR	KT	OS	UT		Hmot	kříž	TR	KT	OS	UT	CE
BÝK	PE	117	114	ME	85	110	112	113	112	112						
MATKA	PE	110	107	ME	86	118	111	110	109	111	720	142	27	19	18	6 70
OTEC	PE	116	110	ME	87	107	104	110	111	108	644	134	23	20	18	7 68

HODNOCEN: TR 5 / /10 KT / / OS / / UT Výsledek:

ÚROVEŇ PLEMENNÝCH HODNOT



č.kat:04 uš.číslo 000082010 034 CZ

Číslo : 82012 034 CZ ETON RED Z RADHOSTIC Číslo katalogu 5
 Dat.nar. : 03.05.2018 Plemeno : G100 Aberdeen Angus
 Chovatel : Kofroň Jan, Ing., Radhostice
 Majitel : Kofroň Jan, Ing., Radhostice

OOO 280 713 RED VGW GAME PLAN 816 1543287
 OO ZAI 061 RED SIX MILE GRAND SLAM 130Z 1689128
 MOO 1573599 CA RED SIX MILE REBECCA 216X 1573599

OTEC ZAI 579 CLAP RED Z RADHOSTIC 398000948077031
 OMO ZAA 816 THOMPSON RED ET 398000717331031
 MO 524417 931 CZ RED 398000524417931
 MMO 360317 931 CZ RED ET 398000360317931

OOM 270 929 RED BUF CRK CHF 824-1658 299558
 OM 269 241 RED LCHMN GRAND CANYON 1244G 566481
 MOM 475841 CA RED KRN REBA'S ROBIN 475841

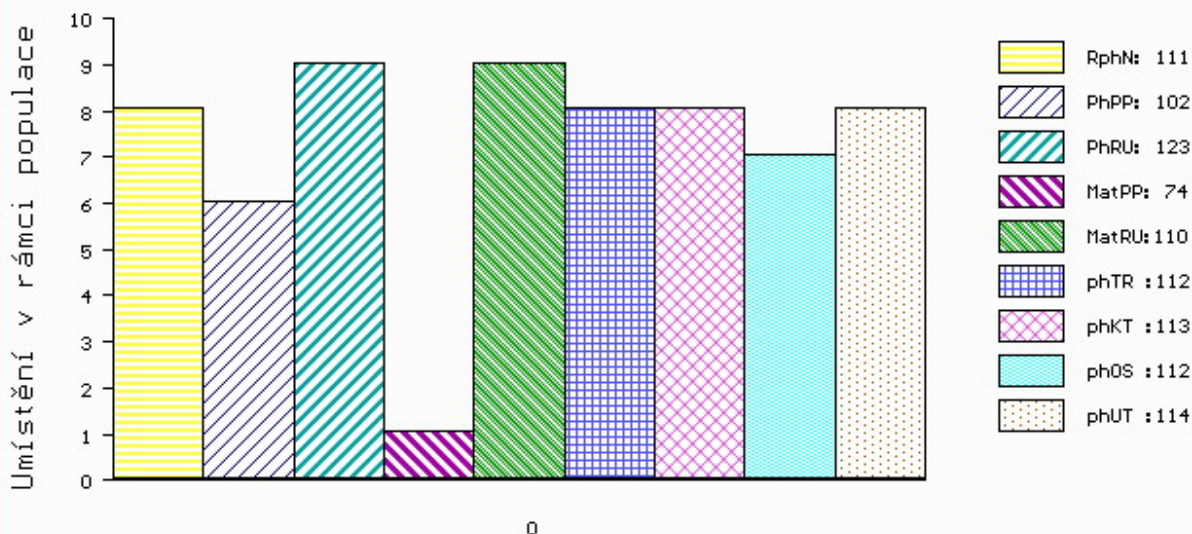
MA 360319 931 CZ /7 ot RED ET 398000360319931
 OMM 270 930 RED GOLD-BAR KING V415 107K 1016963
 MM 1167 946 CA RED NORTHLINE PUMPKIN 101N 1167946
 MMM 1069776 CA RED NORTHLINE PROUD MARY 101L 1069776

Vl.užit:nar: 33 ** kg ve 120d: 214 kg 210d: 349 kg 365d: 562 kg / kříž: 137 cm
 Přírustek od narození: 1445 g / 111 šourek 37 cm
 Věk při ZV 419 dní aktuálně k 22.05.19 hmotnost: 588 kg výška v kříži: 137 cm

PLEMENNÉ HODNOTY										LINEARNÍ HODNOCENÍ							
	pp	ru	pp	ru	TR	KT	OS	UT		Hmot	kříž	TR	KT	OS	UT	CE	
BÝK	PE	102	123	ME	74	110	112	113	112	114							
MATKA	PE	88	113	ME	78	108	102	105	103	105	806	145	26	22	19	7	74
OTEC	PE	106	119	ME	76	116	110	114	115	116	598	133	22	20	21	7	70

HODNOCEN: TR 8 / /10 KT / / OS / / UT Výsledek:

ÚROVEŇ PLEMENNÝCH HODNOT



č.kat:05 uš.číslo 000082012 034 CZ