

KATALOG ZÁKLADNÍHO VÝBĚRU

dne 27.6.2019

Nejdl Martin, Zbyslav

Začátek 13,00 hod.

Č. k.	Číslo býčka	OTEC st.reg.	DATUM NAROZENÍ	PLEM	HM. kg	KŘ. cm	Přír.od g	nar. RPH	CHOVATEL
1	953599 032 CZ	ZAI 444	29.04.18	G100	564	132	1346 g	109	Nejdl Martin, Zbyslav
2	953600 032 CZ	ZAI 444	04.05.18	G100	650	132	1592 g	111	Nejdl Martin, Zbyslav
3	967248 032 CZ	ZAI 444	11.06.18	G100	546	131	1452 g	106	Nejdl Martin, Zbyslav

Plemenné hodnoty uvedené v katalogu jsou spočítány k 31.3.2019



Vysvětlivky ke zkratkám ve jménech v katalogu :

ET	- býček narozen po embryotrasferu
RED	- zbarvení red angus
P,V	- bezrohý / volný roh (* - testováno testem DNA)
PP	- bezrohý – homozygot (stanoveno testem DNA)
R	- rohatý (* - testováno testem DNA)
+/+ ,WT/WT	- nepřenáší alelu způsobujícími dvojí osvalení (GS, AA)
MH/+	- heterozygot s jednou alelou podmiňující dvojí osvalení (GS)
MH/MH	- homozygot - obě alely podmiňující dvojí osvalení (GS – oddíl „B“ PK)
Porodní hmot (nar)	- u plemene AA,BA,HE,CH,MS,LI způsob zjišťování porodní hmotnosti v chovu * * * - váženo při narození , * * - odhadováno , * - nesledováno

U matek plemene BA

Třída	Výška kříž (cm)	Hmotnost (kg)	RPH přímý efekt	RPH mat. efekt	RPH osvalení
SE	147 a více	800 a více	105 a vic	103 a vic	103 a vic
EC	147 a více	800 a více	105 a vic	pod 103	103 a vic
EM	147 a více	800 a více	pod 105	103 a vic	pod 103
CM	pod 147	pod 800	105 a vic	103 a vic	103 a vic
C1	pod 147	pod 800	105 a vic	pod 103	103 a vic
M1	pod 147	pod 800	pod 105	103 a vic	pod 103

Popisky grafu úrovně plemenných hodnot

Jednotlivé plemenné hodnoty jsou rozděleny do pásem na základě výpočtu kvantilu normálního rozložení, které udávají, jak si konkrétní jedinec stojí v porovnání s průměrem populace plemenných býčků odchovaných v období 2014 – 2019.

pásma	Pozice býka v rámci populace	zkratka	Popis údaje v grafu
10	býk patří hodnotou RPH do 10 % nejlepších býků v daném ukazateli	<i>RphT</i>	RPH pro přírůstek v testu
9	býk patří hodnotou RPH do 20 % nejlepších býků v daném ukazateli	<i>RphN</i>	RPH pro životní přírůstek
8	býk patří hodnotou RPH do 30 % nejlepších býků v daném ukazateli	<i>RpPP</i>	RPH pro přímý efekt porody
7	býk patří hodnotou RPH do 40 % nejlepších býků v daném ukazateli	<i>RpRU</i>	RPH pro přímý efekt růst
6	býk patří hodnotou RPH do 50 % nejlepších býků v daném ukazateli	<i>MatPP</i>	RPH pro maternální efekt porody
5	býk patří hodnotou RPH do průměru býků v daném ukazateli	<i>MatRU</i>	RPH pro maternální efekt růst
4	býk patří hodnotou RPH do 60 % nejlepších býků v daném ukazateli	<i>phTR</i>	RPH pro lineární hodnocení těl. rámec
3	býk patří hodnotou RPH do 70 % nejlepších býků v daném ukazateli	<i>phKT</i>	RPH pro lineární hodnocení kap. těla
2	býk patří hodnotou RPH do 80 % nejlepších býků v daném ukazateli	<i>phOS</i>	RPH pro lineární hodnocení osvalení
1	býk patří hodnotou RPH do 90 % nejlepších býků v daném ukazateli	<i>phUT</i>	RPH pro lineární hodnocení užit. typ

Hlavní selekční kritéria pro výběr do plemenitby na OPB a odchovu u chovatele

Hlavním selekčním kritériem bude pouze lineární hodnocení při základním výběru.

Důvody vyřazení před základním výběrem

- hodnocení tělesného rámce (1,2,3 body dle parametrů daného plemene)
- hodnocení bodů za hmotnost v 365 dnech (1,2,3 body dle parametrů daného plemene)
- nepředvedení býka k základnímu výběru na ohlávce nebo na vodící tyči
- na základě rozhodnutí majitele býka o jeho vyřazení
- zdravotní důvody (displazie varlat, apod.)

Důvody vyřazení při základním výběrem

- hodnocení délky těla (1,2,3 body dle parametrů daného plemene)
- hodnocení ukazatelů kapacity těla (1,2,3 body dle parametrů daného plemene)
- hodnocení ukazatelů osvalení (1,2,3 body dle parametrů daného plemene)
- hodnocení užitkového typu (1,2,3 body dle parametrů daného plemene)
- závažné vady exteriéru při základním výběru
- neodpovídající funkčnost končetin při základním výběru
- zdravotní důvody (displazie varlat, apod.)

Reklamační řád pro základní výběry býků

Majitel odchovávaného býčka má právo podat reklamaci proti rozhodnutí výběrové komise (ČSCHMS). Tato reklamační může mít písemnou nebo ústní formu. Předmětem reklamační může být pouze konečný výsledek výběru (vybrán, odročen, vyřazen), nikoliv nesouhlas s bodovým hodnocením daného býka. Po skončení základního výběru býků vyzve předseda výběrové komise k podání případných protestů (reklamací). Reklamační se podává předsedovi výběrové komise nejpozději do 60-ti minut od jeho výzvy. Jménem majitele býka může jednat také zástupce odchovny plemenných býků (OPB). Reklamační je podmíněna složením nevratné kauce 1000 Kč, přičemž polovina z této částky je určena pro provozovatele OPB a polovina pro ČSCHMS. Tato kauce musí být složena okamžitě v hotovosti v době podání reklamační předsedovi výběrové komise. Po vznesení reklamační a složení nevratné kauce následuje nové předvedení býka.

V případě shodného verdiktu výběrové komise a majitele býka je platný tento shodný verdikt. V případě neshody mezi verdiktem výběrové komise a majitelem býka je býk odročen a bude proveden nový základní výběr. V případě opakovaného protestu je nutné reklamaci podat písemnou formou. Provedení nového základního výběru je podmíněno složením kauce 5000 Kč za každého reklamovaného býka. Kauce se skládá na účet ČSCHMS nejpozději do 10-ti kalendářních dnů ode dne provedení základního výběru. V případě, že nebudou peníze připsány na účet v daném termínu, platí původní verdikt výběrové komise a reklamační se dále neřeší. Nový základní výběr se uskuteční do 30-ti dnů od sporného výběru, pokud se obě strany nedohodnou jinak. Většinové složení komise nesmí být totožné se složením komise, která vynesla sporný verdikt. O složení nové komise rozhoduje ČSCHMS po dohodě s příslušnou Radou PK daného plemene. O závěru nového základního výběru je sepsán nový výběrový protokol. Proti tomuto rozhodnutí se již nelze dále odvolat. V případě, že je potvrzeno původní rozhodnutí výběrové komise, propadá kauce ve prospěch ČSCHMS, v opačném případě se vrací majiteli býka do 10-ti kalendářních dnů od provedení nového základního výběru. Náklady spojené s novým základním výběrem (zejména cestovné členů výběrové komise, případně oprávněné nároky spojené s odměnou za odvedenou práci) nese strana, která při svém rozhodnutí či jednání nebyla v právu. Tyto náklady jsou zúčtovány na základě vystavené faktury zaslané druhé straně nejpozději do 14 dnů od provedení opakovaného základního výběru. V každém případě se o reklamaci vede písemný zápis. Rozhodnutí výběrové komise se váže ke konkrétnímu zvířeti v konkrétním čase a není možno se na něj odvolávat v případných následných sporech.

Schváleno výborem ČSCHMS dne 21.3.2006 v Hradištku pod Medníkem, změny schváleny 9.6.2017 Grémiem předsedů rad plemenných knih v Hradištku pod Medníkem



<u>Sekretariát:</u> ČSCHMS Praha Těšnov 17 11705 Praha 1 Mobil : +420 724 007 860 Telefon : +420 221 812 865 E-mail : info@cschms.cz	<u>Ředitel PK</u> Kopecký Jan Osík 201 569 67 Osík u Litomyšle Mobil : +420 724 007 862 Telefon : +420 461 612 809 E-mail : kopecky@cschms.cz	<u>Adresa PK</u> Honová Nina Osvoboditelů 35/9 410 02 Lovosice Mobil : +420 724 073 641 E-mail : honova@cschms.cz
------------------------------------------------------------------------------------------------------------------------------------------------------------------------------------------------	------------------------------------------------------------------------------------------------------------------------------------------------------------------------------------------------------------	----------------------------------------------------------------------------------------------------------------------------------------------------------------------------

Číslo : 953599 032 CZ EIFEL RED ZBYSLAV Číslo katalogu 1
 Dat.nar. : 29.04.2018 Plemeno : G100 Aberdeen Angus
 Chovatel : NejdI Martin, Zbyslav
 Majitel : NejdI Martin, Zbyslav

OOO ZAA 679 PÁJA RED ET 398000542301031
 OO ZAI 109 ZACK RED Z PĚČÍNA 268000817434031
 MOO 336639 931 CZ ROTA Z PĚČÍNA 268000336639931

O TEC ZAI 444 BEFEL RED Z PĚČÍNA 268000937965031
 OMO ZAA 283 HAWKINS BRONZE 495436
 MO 452418 961 CZ UGANDA RED TEGRO 133000452418961
 MMO 235935 961 CZ OTYLKA RED TEGRO 133000235935961

OOM ZAA 847 RED LAZY MC COWBOY CUT 26U 1441140
 OM ZAI 065 ZIP RED Z PĚČÍNA 268000817430031
 MOM 197961 931 CZ 268000197961931

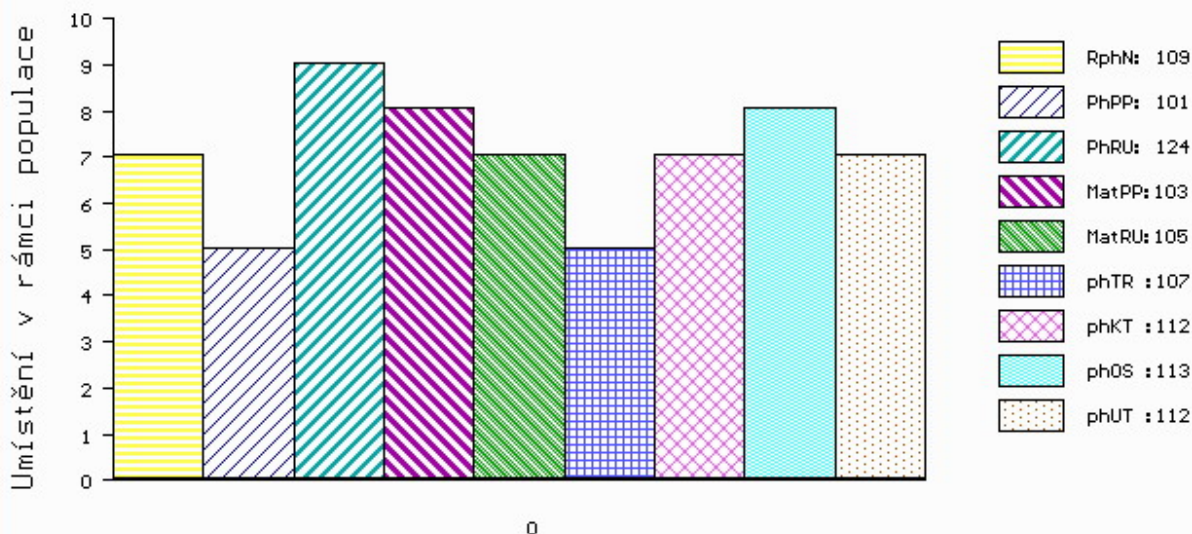
MA 624277 931 CZ /2 ot BENJI RED Z PĚČÍNA 268000624277931
 OMM ZAA 694 RED BRYLOR TALISKER 202T 1410189
 MM 412148 931 CZ TINA RED Z PĚČÍNA 268000412148931
 MMM 336639 931 CZ ROTA Z PĚČÍNA 268000336639931

Vl.užit:nar: 39 ** kg ve 120d: 197 kg 210d: 289 kg 365d: 527 kg / kříž: 132 cm
 Přírustek od narození: 1346 g / 109 šourek 38 cm
 Věk při ZV 424 dní aktuálně k 24.05.19 hmotnost: 564 kg výška v kříži: 132 cm

PLEMENNÉ HODNOTY										LINEARNÍ HODNOCENÍ							
	pp	ru	pp	ru	TR	KT	OS	UT	Hmot	kříž	TR	KT	OS	UT	CE		
BÝK	PE	101	124	ME	103	105	107	112	113	112							
MATKA	PE	103	123	ME	102	102	97	99	100	100	608	136	23	18	17	6	64
O TEC	PE	103	115	ME	101	115	103	113	114	111	728	135	25	23	22	7	77

HODNOCEN: TR 5 / / 9 KT / / OS / / UT Výsledek:

ÚROVEŇ PLEMENNÝCH HODNOT



č.kat:01 uš.číslo 000953599 032 CZ

Číslo : 953600 032 CZ EFEL RED ZBYSLAV Číslo katalogu 2
 Dat.nar. : 04.05.2018 Plemeno : G100 Aberdeen Angus
 Chovatel : Nejdí Martin, Zbyslav
 Majitel : Nejdí Martin, Zbyslav

OOO ZAA 679 PÁJA RED ET 398000542301031
 OO ZAI 109 ZACK RED Z PĚČÍNA 268000817434031
 MOO 336639 931 CZ ROTA Z PĚČÍNA 268000336639931

OTEC ZAI 444 BEFEL RED Z PĚČÍNA 268000937965031
 OMO ZAA 283 HAWKINS BRONZE 495436
 MO 452418 961 CZ UGANDA RED TEGRO 133000452418961
 MMO 235935 961 CZ OTYLKA RED TEGRO 133000235935961

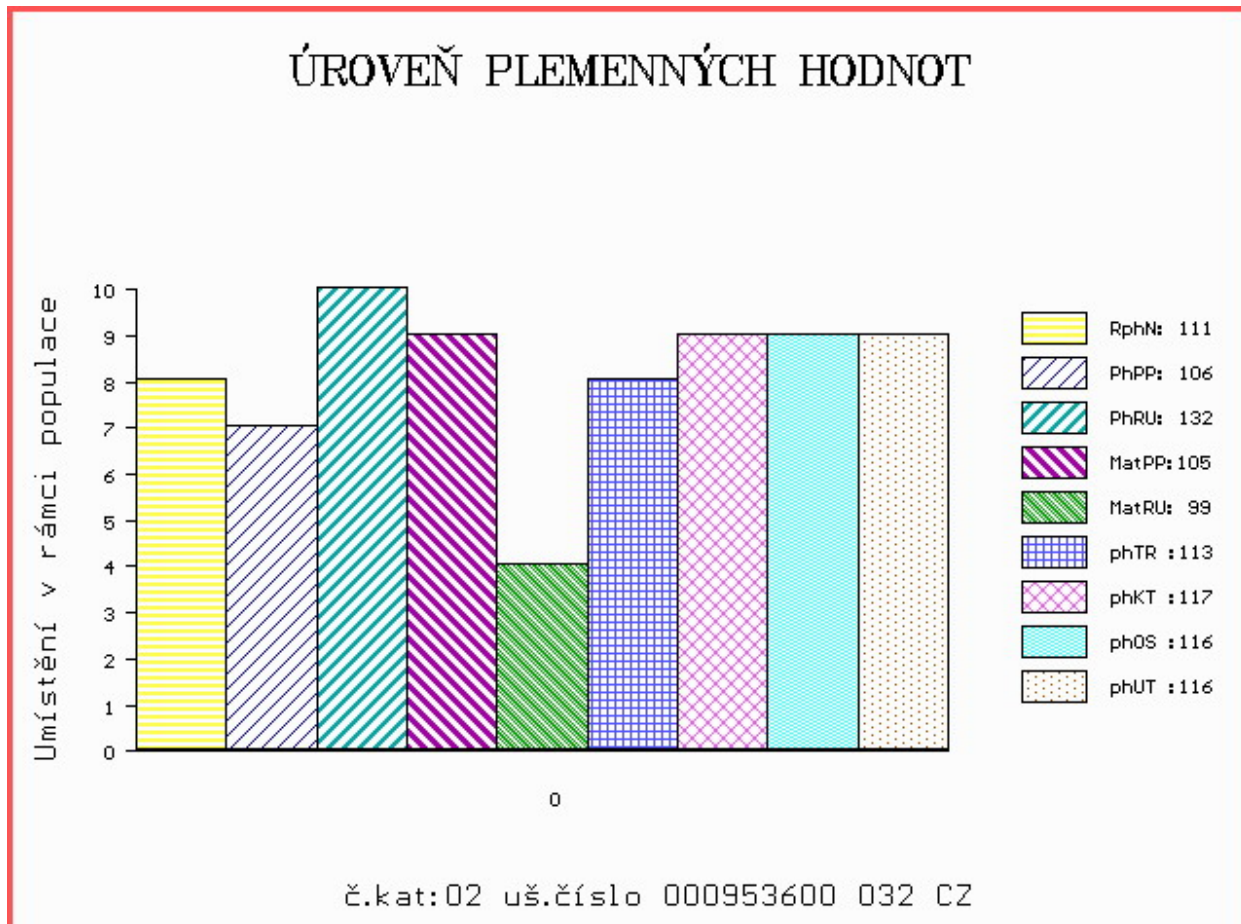
OOM AAP 573 MEWIL MONTY RED 045000049568031
 OM ZAA 858 TBILISI J.E. 089000697984031
 MOM 141446 203 CZ LAMA J.E. 089000141446203

MA 361614 932 CZ /4 ot ZUZANA RED ZBYSLAV 435000361614932
 OMM AAP 709 PLAYBOY RED Z PĚČÍNA 268000553671031
 MM 412139 931 CZ TINA RED Z PĚČÍNA 268000412139931
 MMM 110776 207 CZ RED 145207110776

Vl.užit:nar: 37 ** kg ve 120d: 231 kg 210d: 332 kg 365d: 615 kg / kříž: 132 cm
 Přírustek od narození: 1592 g / 111 šourek 38 cm
 Věk při ZV 419 dní aktuálně k 24.05.19 hmotnost: 650 kg výška v kříži: 132 cm

PLEMENNÉ HODNOTY										LINEARNÍ HODNOCENÍ							
	pp	ru	pp	ru	TR	KT	OS	UT	Hmot	kříž	TR	KT	OS	UT	CE		
BÝK	PE	106	132	ME	105	99	113	117	116	116							
MATKA	PE	110	120	ME	112	100	104	104	104	104	722	142	25	22	21	8	76
OTEC	PE	103	115	ME	101	115	103	113	114	111	728	135	25	23	22	7	77

HODNOCEN: TR 6 / /10 KT / / OS / / UT Výsledek:



Číslo : 967248 032 CZ EFA RED ZBYSLAV Číslo katalogu 3
 Dat.nar. : 11.06.2018 Plemeno : G100 Aberdeen Angus
 Chovatel : Nejdł Martin, Zbyslav
 Majitel : Nejdł Martin, Zbyslav

OOO ZAA 679 PÁJA RED ET 398000542301031
 OO ZAI 109 ZACK RED Z PĚČÍNA 268000817434031
 MOO 336639 931 CZ ROTA Z PĚČÍNA 268000336639931

O TEC ZAI 444 BEFEL RED Z PĚČÍNA 268000937965031
 OMO ZAA 283 HAWKINS BRONZE 495436
 MO 452418 961 CZ UGANDA RED TEGRO 133000452418961
 MMO 235935 961 CZ OTYLKA RED TEGRO 133000235935961

O OM 265 400 RED BHC STRYKER 778117
 OM ZAA 572 RED RIIS STRYKER 394 ET 85569-00394
 MOM 833006 CA RED FINE LINE CONTENDER 54E 833006

MA 412141 931 CZ /6 ot TERRA Z PĚČÍNA 268000412141931
 OMM ZAA 546 MONLINE RED 7 U-TREND 701 83848-00701
 MM 291958 931 CZ PAVLA Z PĚČÍNA 268000291958931
 MMM 43672 242 CZ FINESA REBA 2J 096242043672

Vl.užit:nar: 42 ** kg ve 120d: 228 kg 210d: 349 kg 365d: 573 kg / kříž: 131 cm
 Přírustek od narození: 1452 g / 106 šourek 37 cm
 Věk při ZV 381 dní aktuálně k 24.05.19 hmotnost: 546 kg výška v kříži: 131 cm

PLEMENNÉ HODNOTY										LINEARNÍ HODNOCENÍ							
	pp	ru	pp	ru	TR	KT	OS	UT	Hmot	kříž	TR	KT	OS	UT	CE		
BÝK	PE	97	120	ME	102	111	102	107	107	106							
MATKA	PE	103	106	ME	99	118	101	101	101	101	740	140	22	21	20	7	70
O TEC	PE	103	115	ME	101	115	103	113	114	111	728	135	25	23	22	7	77

HODNOCEN: TR 6 / /10 KT / / OS / / UT Výsledek:

