

KATALOG ZÁKLADNÍHO VÝBĚRU

dne 27.6.2019

TEGRO s.r.o., Těšenov

Začátek 17,00 hod.

Č. k.	Číslo býčka	OTEC st.reg.	DATUM NAROZENÍ	PLEM	HM. kg	KŘ. cm	Přír.od g	nar. RPH	CHOVATEL
1	73052 064 CZ	ZAI 143	31.03.18	G100	580	134	1510 g	108	TEGRO s.r.o., Těšenov
2	73057 064 CZ	ZAI 098	15.04.18	G100	658	133	1550 g	108	TEGRO s.r.o., Těšenov
3	73059 064 CZ	ZAI 098	16.04.18	G100	625	132	1471 g	104	TEGRO s.r.o., Těšenov

Plemenné hodnoty uvedené v katalogu jsou spočítány k 31.3.2019



Vysvětlivky ke zkratkám ve jménech v katalogu :

ET	- býček narozen po embryotrasferu
RED	- zbarvení red angus
P,V	- bezrohý / volný roh (* - testováno testem DNA)
PP	- bezrohý – homozygot (stanoveno testem DNA)
R	- rohatý (* - testováno testem DNA)
+/+ ,WT/WT	- nepřenáší alelu způsobujícími dvojí osvalení (GS, AA)
MH/+	- heterozygot s jednou alelou podmiňující dvojí osvalení (GS)
MH/MH	- homozygot - obě alely podmiňující dvojí osvalení (GS – oddíl „B“ PK)
Porodní hmot (nar)	- u plemene AA,BA,HE,CH,MS,LI způsob zjišťování porodní hmotnosti v chovu * * * - váženo při narození , * * - odhadováno , * - nesledováno

U matek plemene BA

Třída	Výška kříž (cm)	Hmotnost (kg)	RPH přímý efekt	RPH mat. efekt	RPH osvalení
SE	147 a více	800 a více	105 a vic	103 a vic	103 a vic
EC	147 a více	800 a více	105 a vic	pod 103	103 a vic
EM	147 a více	800 a více	pod 105	103 a vic	pod 103
CM	pod 147	pod 800	105 a vic	103 a vic	103 a vic
C1	pod 147	pod 800	105 a vic	pod 103	103 a vic
M1	pod 147	pod 800	pod 105	103 a vic	pod 103

Popisky grafu úrovně plemenných hodnot

Jednotlivé plemenné hodnoty jsou rozděleny do pásem na základě výpočtu kvantilu normálního rozložení, které udávají, jak si konkrétní jedinec stojí v porovnání s průměrem populace plemenných býčků odchovaných v období 2014 – 2019.

pásma	Pozice býka v rámci populace	zkratka	Popis údaje v grafu
10	býk patří hodnotou RPH do 10 % nejlepších býků v daném ukazateli	<i>RphT</i>	RPH pro přírůstek v testu
9	býk patří hodnotou RPH do 20 % nejlepších býků v daném ukazateli	<i>RphN</i>	RPH pro životní přírůstek
8	býk patří hodnotou RPH do 30 % nejlepších býků v daném ukazateli	<i>RpPP</i>	RPH pro přímý efekt porody
7	býk patří hodnotou RPH do 40 % nejlepších býků v daném ukazateli	<i>RpRU</i>	RPH pro přímý efekt růst
6	býk patří hodnotou RPH do 50 % nejlepších býků v daném ukazateli	<i>MatPP</i>	RPH pro maternální efekt porody
5	býk patří hodnotou RPH do průměru býků v daném ukazateli	<i>MatRU</i>	RPH pro maternální efekt růst
4	býk patří hodnotou RPH do 60 % nejlepších býků v daném ukazateli	<i>phTR</i>	RPH pro lineární hodnocení těl. rámec
3	býk patří hodnotou RPH do 70 % nejlepších býků v daném ukazateli	<i>phKT</i>	RPH pro lineární hodnocení kap. těla
2	býk patří hodnotou RPH do 80 % nejlepších býků v daném ukazateli	<i>phOS</i>	RPH pro lineární hodnocení osvalení
1	býk patří hodnotou RPH do 90 % nejlepších býků v daném ukazateli	<i>phUT</i>	RPH pro lineární hodnocení užit. typ

Hlavní selekční kritéria pro výběr do plemnitby na OPB a odchovu u chovatele

Hlavním selekčním kritériem bude pouze lineární hodnocení při základním výběru.

Důvody vyřazení před základním výběrem

- hodnocení tělesného rámce (1,2,3 body dle parametrů daného plemene)
- hodnocení bodů za hmotnost v 365 dnech (1,2,3 body dle parametrů daného plemene)
- nepředvedení býka k základnímu výběru na ohlávce nebo na vodící tyči
- na základě rozhodnutí majitele býka o jeho vyřazení
- zdravotní důvody (displazie varlat, apod.)

Důvody vyřazení při základním výběrem

- hodnocení délky těla (1,2,3 body dle parametrů daného plemene)
- hodnocení ukazatelů kapacity těla (1,2,3 body dle parametrů daného plemene)
- hodnocení ukazatelů osvalení (1,2,3 body dle parametrů daného plemene)
- hodnocení užitkového typu (1,2,3 body dle parametrů daného plemene)
- závažné vady exteriéru při základním výběru
- neodpovídající funkčnost končetin při základním výběru
- zdravotní důvody (displazie varlat, apod.)

Reklamační řád pro základní výběry býků

Majitel odchovávaného býčka má právo podat reklamaci proti rozhodnutí výběrové komise (ČSCHMS). Tato reklamační může mít písemnou nebo ústní formu. Předmětem reklamační může být pouze konečný výsledek výběru (vybrán, odročen, vyřazen), nikoliv nesouhlas s bodovým hodnocením daného býka. Po skončení základního výběru býků vyzve předseda výběrové komise k podání případných protestů (reklamací). Reklamační se podává předsedovi výběrové komise nejpozději do 60-ti minut od jeho výzvy. Jménem majitele býka může jednat také zástupce odchovny plemenných býků (OPB). Reklamační je podmíněna složením nevratné kauce 1000 Kč, přičemž polovina z této částky je určena pro provozovatele OPB a polovina pro ČSCHMS. Tato kauce musí být složena okamžitě v hotovosti v době podání reklamační předsedovi výběrové komise. Po vznesení reklamační a složení nevratné kauce následuje nové předvedení býka.

V případě shodného verdiktu výběrové komise a majitele býka je platný tento shodný verdikt. V případě neshody mezi verdiktem výběrové komise a majitelem býka je býk odročen a bude proveden nový základní výběr. V případě opakovaného protestu je nutné reklamaci podat písemnou formou. Provedení nového základního výběru je podmíněno složením kauce 5000 Kč za každého reklamovaného býka. Kauce se skládá na účet ČSCHMS nejpozději do 10-ti kalendářních dnů ode dne provedení základního výběru. V případě, že nebudou peníze připsány na účet v daném termínu, platí původní verdikt výběrové komise a reklamační se dále neřeší. Nový základní výběr se uskuteční do 30-ti dnů od sporného výběru, pokud se obě strany nedohodnou jinak. Většinové složení komise nesmí být totožné se složením komise, která vynesla sporný verdikt. O složení nové komise rozhoduje ČSCHMS po dohodě s příslušnou Radou PK daného plemene. O závěru nového základního výběru je sepsán nový výběrový protokol. Proti tomuto rozhodnutí se již nelze dále odvolat. V případě, že je potvrzeno původní rozhodnutí výběrové komise, propadá kauce ve prospěch ČSCHMS, v opačném případě se vrací majiteli býka do 10-ti kalendářních dnů od provedení nového základního výběru. Náklady spojené s novým základním výběrem (zejména cestovné členů výběrové komise, případně oprávněné nároky spojené s odměnou za odvedenou práci) nese strana, která při svém rozhodnutí či jednání nebyla v právu. Tyto náklady jsou zúčtovány na základě vystavené faktury zaslané druhé straně nejpozději do 14 dnů od provedení opakovaného základního výběru. V každém případě se o reklamaci vede písemný zápis. Rozhodnutí výběrové komise se váže ke konkrétnímu zvířeti v konkrétním čase a není možno se na něj odvolávat v případných následných sporech.

Schváleno výborem ČSCHMS dne 21.3.2006 v Hradištku pod Medníkem, změny schváleny 9.6.2017 Grémiem předsedů rad plemenných knih v Hradištku pod Medníkem



<u>Sekretariát:</u> ČSCHMS Praha Těšnov 17 11705 Praha 1 Mobil : +420 724 007 860 Telefon : +420 221 812 865 E-mail : info@cschms.cz	<u>Ředitel PK</u> Kopecký Jan Osík 201 569 67 Osík u Litomyšle Mobil : +420 724 007 862 Telefon : +420 461 612 809 E-mail : kopecky@cschms.cz	<u>Adresa PK</u> Honová Nina Osvoboditelů 35/9 410 02 Lovosice Mobil : +420 724 073 641 E-mail : honova@cschms.cz
--	--	--

Číslo : 73052 064 CZ ERNY TEGRO Číslo katalogu 1
 Dat.nar. : 31.03.2018 Plemeno : G100 Aberdeen Angus
 Chovatel : TEGRO s.r.o., Těšenov
 Majitel : TEGRO s.r.o., Těšenov

OOO 262 687 RED NORTHLINE ROB ROY 122K 1035334
 OO ZAA 695 RED DMM BRYLOR THUMP 2T 1399230
 MOO 903849 CA RED STEN ESSENCE 42G 903849

OTEC ZAI 143 ZDAR RED Z RADHOSTIC ET 398000834474031
 OMO 270 931 RED BJR MAKE MY DAY 981 411482
 MO 360317 931 CZ RED ET 398000360317931
 MMO 1014973 CA RED BRYLOR CHARITY 67K 1014973

OOM 270 829 G A R RETAIL PRODUCT 13395329
 OM ZAA 631 RITO 593 OF 2821 RP 14934706
 MOM 14151045 US MCW BLACKCAP L019 14151045

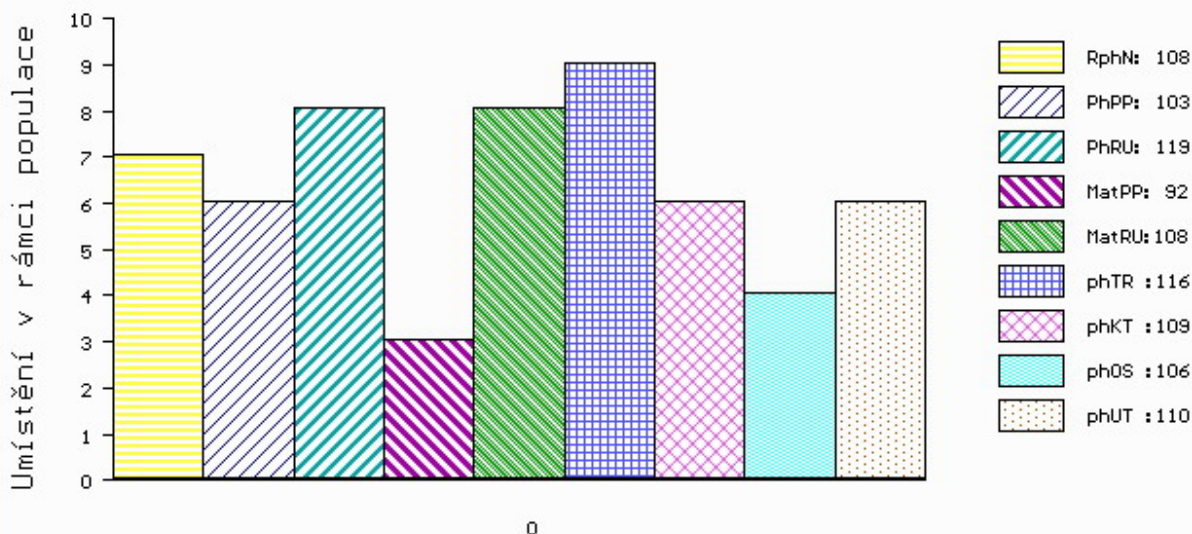
MA 349961 961 CZ /7 ot RENÁTA BLACK TEGRO 133000349961961
 OMM ZAA 317 WOODHILL GRAPHITE 12170306
 MM 29486 961 CZ MARTA BLACK TEGRO 13300029486961
 MMM 133081 204 CZ KLEOPATRA BLACK TEGRO 133000133081204

Vl.užit:nar: 38 ** kg ve 120d: 209 kg 210d: 380 kg 365d: 588 kg / kříž: 134 cm
 Přírustek od narození: 1510 g / 108 šourek 41 cm
 Věk při ZV 453 dní aktuálně k 25.03.19 hmotnost: 580 kg výška v kříži: 134 cm

PLEMENNÉ HODNOTY										LINEARNÍ HODNOCENÍ							
	pp	ru	pp	ru	TR	KT	OS	UT	Hmot	kříž	TR	KT	OS	UT	CE		
BÝK	PE	103	119	ME	92	108	116	109	106	110							
MATKA	PE	106	107	ME	99	104	107	105	102	104	780	143	24	22	18	7	71
OTEC	PE	110	118	ME	81	115	105	103	103	106	610	135	24	21	20	8	73

HODNOCEN: TR 7 / /10 KT / / OS / / UT Výsledek:

ÚROVEŇ PLEMENNÝCH HODNOT



č.kat:01 uš.číslo 000073052 064 CZ

Číslo : 73057 064 CZ ELDORÁDO TEGRO Číslo katalogu 2
 Dat.nar. : 15.04.2018 Plemeno : G100 Aberdeen Angus
 Chovatel : TEGRO s.r.o., Těšenov
 Majitel : TEGRO s.r.o., Těšenov

OOO 270 367 BIEBER MAKE MIMI 7249 663262
 OO ZAA 800 VVF ENDEAVOR 1T 1202271
 MOO 991725 US VVF MISS BEEF 01JP 991725

OTEC ZAI 098 ZEUS RED TEGRO 133000804945061
 OMO ZAA 543 MONLINE BATTLE 83848-00696
 MO 349980 961 CZ SÁRA RED TEGRO 133000349980961
 MMO 23099 961 CZ LENA BLACK TEGRO 133000023099961

OOM AAP 134 MEWIL GOLDIE 3G 045117002771
 OM ZAA 428 KADET 15M WT/WT 326281130938
 MOM 48152 242 CZ FINESA STORMY 23K 096242048152

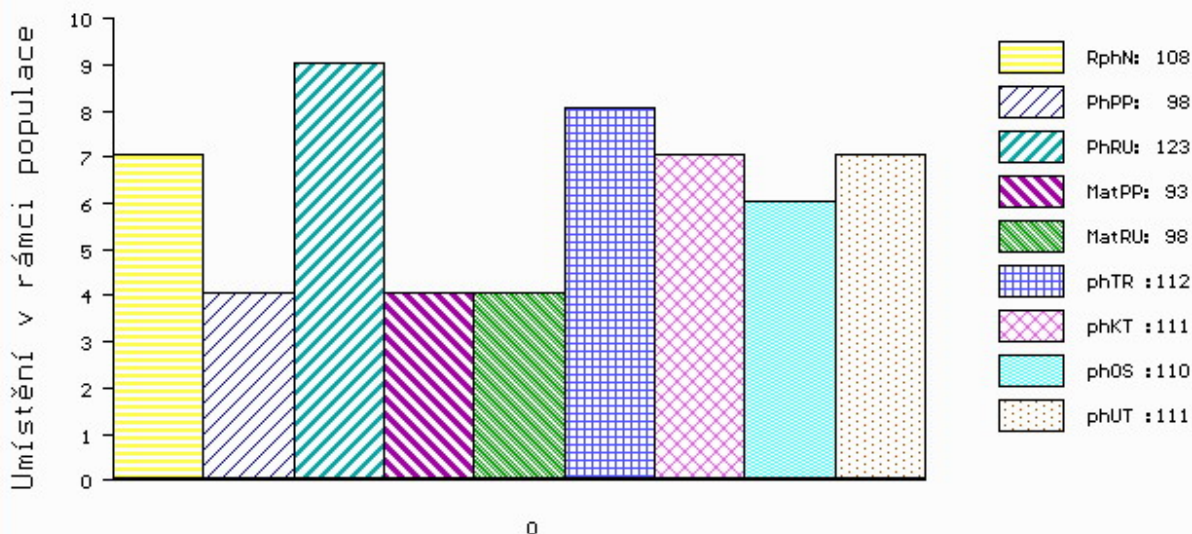
MA 400720 961 CZ /7 ot 133000400720961
 OMM ZAA 362 IBRAHIM TEGRO 133284121520
 MM 23085 961 CZ LIAM BLACK TEGRO 133000023085961
 MMM 4349 117 CZ 133117004349

Vl.užit:nar: 38 ** kg ve 120d: 242 kg 210d: 355 kg 365d: 597 kg / kříž: 130 cm
 Přírustek od narození: 1550 g / 108 šourek 41 cm
 Věk při ZV 438 dní aktuálně k 20.05.19 hmotnost: 658 kg výška v kříži: 133 cm

PLEMENNÉ HODNOTY										LINEARNÍ HODNOCENÍ							
	pp	ru	pp	ru	TR	KT	OS	UT	Hmot	kříž	TR	KT	OS	UT	CE		
BÝK	PE	98	123	ME	93	98	112	111	110	111							
MATKA	PE	91	103	ME	108	101	104	106	106	107	780	146	25	21	19	7	72
OTEC	PE	101	125	ME	81	105	110	108	109	109	728	135	23	20	21	7	71

HODNOCEN: TR 6 / /10 KT / / OS / / UT Výsledek:

ÚROVEŇ PLEMENNÝCH HODNOT



č.kat:02 uš.číslo 000073057 064 CZ

Číslo : 73059 064 CZ EPPA RED TEGRO Číslo katalogu 3
 Dat.nar. : 16.04.2018 Plemeno : G100 Aberdeen Angus
 Chovatel : TEGRO s.r.o., Těšenov
 Majitel : TEGRO s.r.o., Těšenov

OOO 270 367 BIEBER MAKE MIMI 7249 663262
 OO ZAA 800 VVF ENDEAVOR 1T 1202271
 MOO 991725 US VVF MISS BEEF 01JP 991725

OTEC ZAI 098 ZEUS RED TEGRO 133000804945061
 OMO ZAA 543 MONLINE BATTLE 83848-00696
 MO 349980 961 CZ SÁRA RED TEGRO 133000349980961
 MMO 23099 961 CZ LENA BLACK TEGRO 133000023099961

OOM 271 969 AULHOUSEBURN KARLOS D218 580271400218
 OM ZAA 798 NIGHTINGALE RED PIPER H446 302307300446
 MOM 302307500126 UK NIGHTINGALE PREC.PRINCESS B126 302307500126

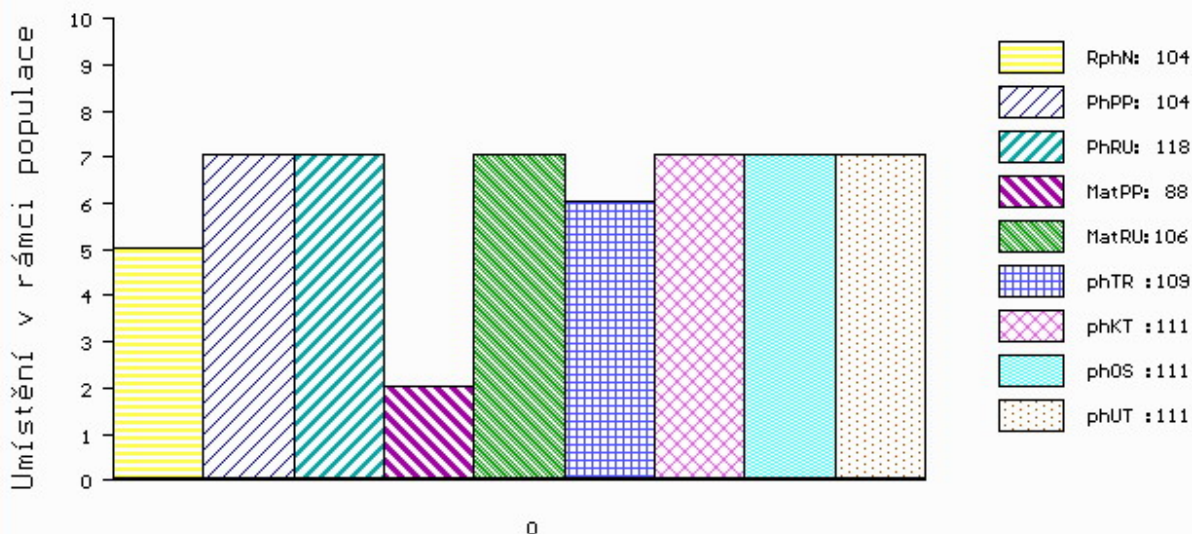
MA 506634 961 CZ /4 ot RED 133000506634961
 OMM ZAA 601 OLE RED ZDB 035000532328031
 MM 336353 961 CZ RAMONA RED 399000336353961
 MMM 48809 931 CZ RED 268000048809931

Vl.užit:nar: 38 ** kg ve 120d: 211 kg 210d: 347 kg 365d: 572 kg / kříž: 128 cm
 Přírustek od narození: 1471 g / 104 šourek 39 cm
 Věk při ZV 437 dní aktuálně k 20.05.19 hmotnost: 625 kg výška v kříži: 132 cm

PLEMENNÉ HODNOTY										LINEARNÍ HODNOCENÍ							
	pp	ru	pp	ru	TR	KT	OS	UT	Hmot	kříž	TR	KT	OS	UT	CE		
BÝK	PE	104	118	ME	88	106	109	111	111	111							
MATKA	PE	110	124	ME	91	100	112	113	112	114	734	140	29	23	22	8	82
OTEC	PE	101	125	ME	81	105	110	108	109	109	728	135	23	20	21	7	71

HODNOCEN: TR 5 / /10 KT / / OS / / UT Výsledek:

ÚROVEŇ PLEMENNÝCH HODNOT



č.kat:03 uš.číslo 000073059 064 CZ