

KATALOG ZÁKLADNÍHO VÝBĚRU
dne 1.7. 2019
Měcholupská zemědělská a.s.
Začátek 14,00 hod.

Č. k.	Číslo býčka	OTEC st.reg.	DATUM NAROZENÍ	PLEM	HM. kg	KŘ. cm	Přír.od g	nar. RPH	CHOVATEL
1	935082 032 CZ	ZSI 938	31.05.18	S100	612	142	1575 g	98	Měcholupská zemědělská a.s.
2	935045 032 CZ	ZIT 965	03.04.18	T100	736	146	1649 g	108	Měcholupská zemědělská a.s.
3	935046 032 CZ	ZIT 965	04.04.18	T100	670	144	1499 g	101	Měcholupská zemědělská a.s.
4	935050 032 CZ	ZIT 965	22.04.18	T100	726	142	1708 g	109	Měcholupská zemědělská a.s.
5	935051 032 CZ	ZIT 965	24.04.18	T100	672	146	1580 g	109	Měcholupská zemědělská a.s.
6	935137 032 CZ	ZIT 965	15.05.18	T100	696	138	1735 g	113	Měcholupská zemědělská a.s.
7	935058 032 CZ	ICH 399	31.05.18	T100	626	141	1620 g	104	Měcholupská zemědělská a.s.

Plemenné hodnoty uvedené v katalogu jsou spočítány k 31.3.2019



Vysvětlivky ke zkratkám ve jménech v katalogu :

ET	- býček narozen po embryotrasferu
RED	- zbarvení red angus
P,V	- bezrohý / volný roh (* - testováno testem DNA)
PP	- bezrohý – homozygot (stanoveno testem DNA)
R	- rohatý (* - testováno testem DNA)
+/+ , WT/WT	- nepřenáší alelu způsobujícími dvojí osvalení (GS, AA)
MH/+	- heterozygot s jednou alelou podmiňující dvojí osvalení (GS)
MH/MH	- homozygot - obě alely podmiňující dvojí osvalení (GS – oddíl „B“ PK)
Porodní hmot (nar)	- u plemene AA,BA,HE,CH,MS,LI způsob zjišťování porodní hmotnosti v chovu * * * - váženo při narození , * * - odhadováno , * - nesledováno

U matek plemene BA

Třída	Výška kříž (cm)	Hmotnost (kg)	RPH přímý efekt	RPH mat. efekt	RPH osvalení
SE	147 a více	800 a více	105 a vic	103 a vic	103 a vic
EC	147 a více	800 a více	105 a vic	pod 103	103 a vic
EM	147 a více	800 a více	pod 105	103 a vic	pod 103
CM	pod 147	pod 800	105 a vic	103 a vic	103 a vic
C1	pod 147	pod 800	105 a vic	pod 103	103 a vic
M1	pod 147	pod 800	pod 105	103 a vic	pod 103

Popisky grafu úrovně plemenných hodnot

Jednotlivé plemenné hodnoty jsou rozděleny do pásem na základě výpočtu kvantilu normálního rozložení, které udávají, jak si konkrétní jedinec stojí v porovnání s průměrem populace plemenných býčků odchovaných v období 2014 – 2019.

pásma	Pozice býka v rámci populace	zkratka	Popis údaje v grafu
10	býk patří hodnotou RPH do 10 % nejlepších býků v daném ukazateli	<i>RphT</i>	RPH pro přírůstek v testu
9	býk patří hodnotou RPH do 20 % nejlepších býků v daném ukazateli	<i>RphN</i>	RPH pro životní přírůstek
8	býk patří hodnotou RPH do 30 % nejlepších býků v daném ukazateli	<i>RpPP</i>	RPH pro přímý efekt porody
7	býk patří hodnotou RPH do 40 % nejlepších býků v daném ukazateli	<i>RpRU</i>	RPH pro přímý efekt růst
6	býk patří hodnotou RPH do 50 % nejlepších býků v daném ukazateli	<i>MatPP</i>	RPH pro maternální efekt porody
5	býk patří hodnotou RPH do průměru býků v daném ukazateli	<i>MatRU</i>	RPH pro maternální efekt růst
4	býk patří hodnotou RPH do 60 % nejlepších býků v daném ukazateli	<i>phTR</i>	RPH pro lineární hodnocení těl. rámec
3	býk patří hodnotou RPH do 70 % nejlepších býků v daném ukazateli	<i>phKT</i>	RPH pro lineární hodnocení kap. těla
2	býk patří hodnotou RPH do 80 % nejlepších býků v daném ukazateli	<i>phOS</i>	RPH pro lineární hodnocení osvalení
1	býk patří hodnotou RPH do 90 % nejlepších býků v daném ukazateli	<i>phUT</i>	RPH pro lineární hodnocení užit. typ

Hlavní selekční kritéria pro výběr do plemnitby na OPB a odchovu u chovatele

Hlavním selekčním kritériem bude pouze lineární hodnocení při základním výběru.

Důvody vyřazení před základním výběrem

- hodnocení tělesného rámce (1,2,3 body dle parametrů daného plemene)
- hodnocení bodů za hmotnost v 365 dnech (1,2,3 body dle parametrů daného plemene)
- nepředvedení býka k základnímu výběru na ohlávce nebo na vodící tyči
- na základě rozhodnutí majitele býka o jeho vyřazení
- zdravotní důvody (displazie varlat, apod.)

Důvody vyřazení při základním výběrem

- hodnocení délky těla (1,2,3 body dle parametrů daného plemene)
- hodnocení ukazatelů kapacity těla (1,2,3 body dle parametrů daného plemene)
- hodnocení ukazatelů osvalení (1,2,3 body dle parametrů daného plemene)
- hodnocení užitkového typu (1,2,3 body dle parametrů daného plemene)
- závažné vady exteriéru při základním výběru
- neodpovídající funkčnost končetin při základním výběru
- zdravotní důvody (displazie varlat, apod.)

Reklamační řád pro základní výběry býků

Majitel odchovávaného býčka má právo podat reklamaci proti rozhodnutí výběrové komise (ČSCHMS). Tato reklamační může mít písemnou nebo ústní formu. Předmětem reklamační může být pouze konečný výsledek výběru (vybrán, odročen, vyřazen), nikoliv nesouhlas s bodovým hodnocením daného býka. Po skončení základního výběru býků vyzve předseda výběrové komise k podání případných protestů (reklamací). Reklamační se podává předsedovi výběrové komise nejpozději do 60-ti minut od jeho výzvy. Jménem majitele býka může jednat také zástupce odchovny plemenných býků (OPB). Reklamační je podmíněna složením nevratné kauce 1000 Kč, přičemž polovina z této částky je určena pro provozovatele OPB a polovina pro ČSCHMS. Tato kauce musí být složena okamžitě v hotovosti v době podání reklamační předsedovi výběrové komise. Po vznesení reklamační a složení nevratné kauce následuje nové předvedení býka.

V případě shodného verdiktu výběrové komise a majitele býka je platný tento shodný verdikt. V případě neshody mezi verdiktem výběrové komise a majitelem býka je býk odročen a bude proveden nový základní výběr. V případě opakovaného protestu je nutné reklamaci podat písemnou formou. Provedení nového základního výběru je podmíněno složením kauce 5000 Kč za každého reklamovaného býka. Kauce se skládá na účet ČSCHMS nejpozději do 10-ti kalendářních dnů ode dne provedení základního výběru. V případě, že nebudou peníze připsány na účet v daném termínu, platí původní verdikt výběrové komise a reklamační se dále neřeší. Nový základní výběr se uskuteční do 30-ti dnů od sporného výběru, pokud se obě strany nedohodnou jinak. Většinové složení komise nesmí být totožné se složením komise, která vynesla sporný verdikt. O složení nové komise rozhoduje ČSCHMS po dohodě s příslušnou Radou PK daného plemene. O závěru nového základního výběru je sepsán nový výběrový protokol. Proti tomuto rozhodnutí se již nelze dále odvolat. V případě, že je potvrzeno původní rozhodnutí výběrové komise, propadá kauce ve prospěch ČSCHMS, v opačném případě se vrací majiteli býka do 10-ti kalendářních dnů od provedení nového základního výběru. Náklady spojené s novým základním výběrem (zejména cestovné členů výběrové komise, případně oprávněné nároky spojené s odměnou za odvedenou práci) nese strana, která při svém rozhodnutí či jednání nebyla v právu. Tyto náklady jsou zúčtovány na základě vystavené faktury zaslané druhé straně nejpozději do 14 dnů od provedení opakovaného základního výběru. V každém případě se o reklamaci vede písemný zápis. Rozhodnutí výběrové komise se váže ke konkrétnímu zvířeti v konkrétním čase a není možno se na něj odvolávat v případných následných sporech.

Schváleno výborem ČSCHMS dne 21.3.2006 v Hradištku pod Medníkem, změny schváleny 9.6.2017 Grémiem předsedů rad plemenných knih v Hradištku pod Medníkem



Sekretariát: ČSCHMS Praha Těšnov 17 11705 Praha 1 Mobil : +420 724 007 860 Telefon : +420 221 812 865 E-mail : info@csehms.cz	Ředitel PK <i>Kopecký Jan</i> Osík 201 569 67 Osík u Litomyšle Mobil : +420 724 007 862 Telefon : +420 461 612 809 E-mail : kopecky@csehms.cz	Adresa PK <i>Honová Nina</i> Osvoboditelů 35/9 410 02 Lovosice Mobil : +420 724 073 641 E-mail : honova@csehms.cz
---	--	--

Číslo : 935082 032 CZ ETOS MĚCHOLUPSKÝ PP Číslo katalogu 1
 Dat.nar. : 31.05.2018 Plemeno : S100 Masný simentál
 Chovatel : Měcholupská zemědělská a.s.
 Majitel : Měcholupská zemědělská a.s.

OOO 269 782 OMORGA PRINCE R M060676
 OO 273 719 VINGEGAARD BOLTON ET P 41524-01185
 MOO 4152401053 DK VINGEGAARD VALENTINE P 41524-01053

OTEC ZSI 938 VINGEGAARD FYRST PP 41524-01338
 OMO ZSI 400 HEDETOFT UNITED P 80185-00096
 MO 4152401217 DK VINGEGAARD DOLLY ET PP 41524-01217
 MMO 4152400633 DK VINGEGAARD MON CHERI P 41524-00633

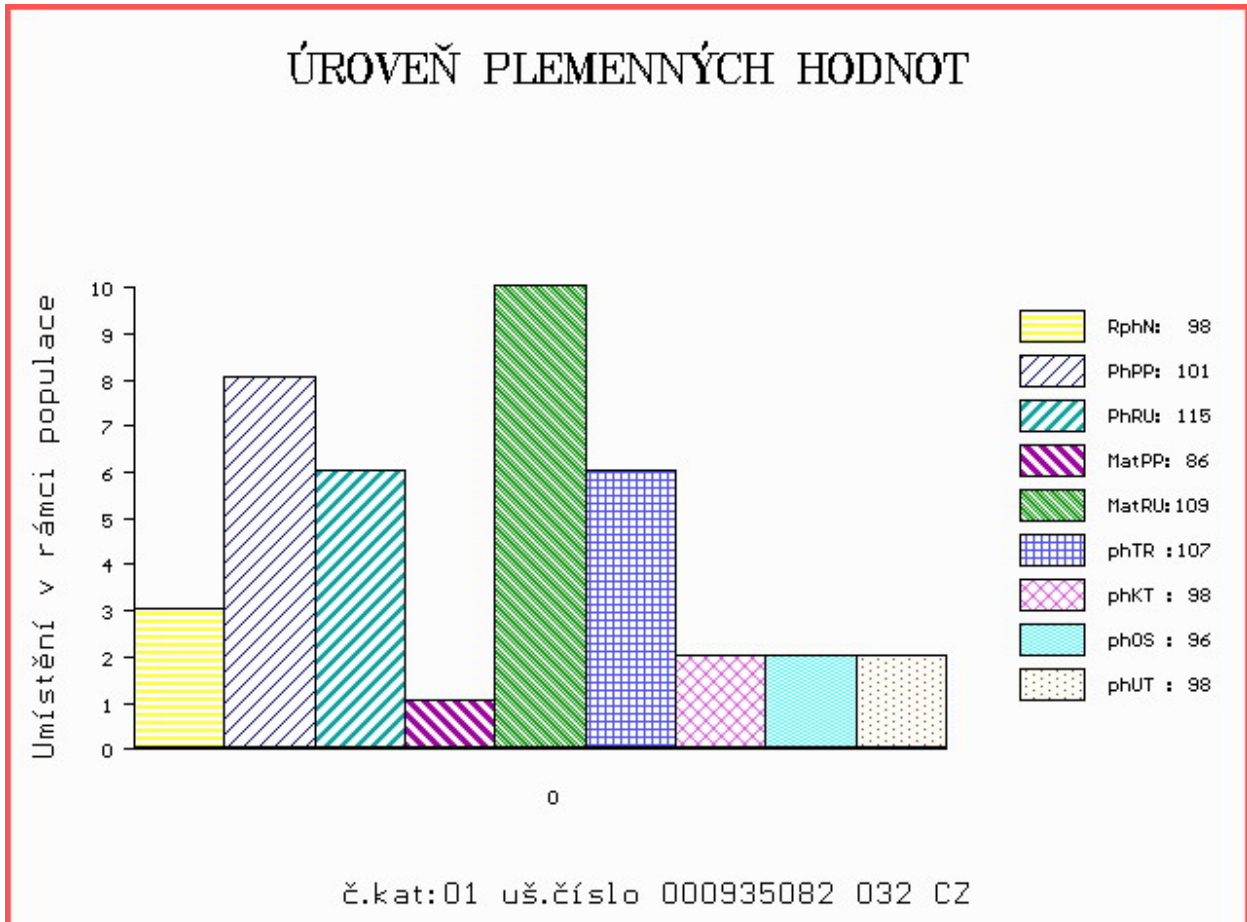
OOM ZSI 222 KORVIN P 13.018 49046
 OM SIP 684 OGAR Z LEŽNICE P 400000503724041
 MOM 15196 942 CZ P 061000015196942

MA 380686 932 CZ /4 ot PP 427000380686932
 OMM ZSI 013 SHAWEST LEGEND 1A P237580
 MM 203267 932 CZ P 045000203267932
 MMM 222689 961 CZ MILOS MISS DYNASTY 5R ET R 393000222689961

Vl.užit:nar: 48 *** kg ve 120d: 203 kg 210d: 316 kg 365d: 627 kg / kříž: 142 cm
 Přírustek od narození: 1575 g / 98 šourek 39 cm
 Věk při ZV 396 dní aktuálně k 24.05.19 hmotnost: 612 kg výška v kříži: 142 cm

PLEMENNÉ HODNOTY										LINEARNÍ HODNOCENÍ							
	pp	ru	pp	ru	TR	KT	OS	UT	Hmot	kříž	TR	KT	OS	UT	CE		
BÝK	PE	101	115	ME	86	109	107	98	96	98							
MATKA	PE	100	111	ME	98	104	108	97	95	97	718	145	21	20	19	7	67
OTEC	PE	91	114	ME	78	117	106	99	97	99	934	155	26	25	24	8	83

HODNOCEN: TR 10 / /10 KT / / OS / / UT Výsledek:



Číslo : 935045 032 CZ ELTON MĚCHOLUPSKÝ Číslo katalogu 2
 Dat.nar. : 03.04.2018 Plemeno : T100 Charolais
 Chovatel : Měcholupská zemědělská a.s.
 Majitel : Měcholupská zemědělská a.s.

OOO ZCH 516 MAGENTA 4296105603
 OO ZTI 903 BUSINESS 7240585019
 MOO 7240589893 FR SEXYE 7240589893

OTEC ZIT 965 BERAN Z TÝNIŠTĚ 411000578712041
 OMO ZCH 574 OHIO 0398109454
 MO 118112 941 CZ PORADA Z TÝNIŠTĚ 411000118112941
 MMO 1010554411 FR UVILLE 1010554411

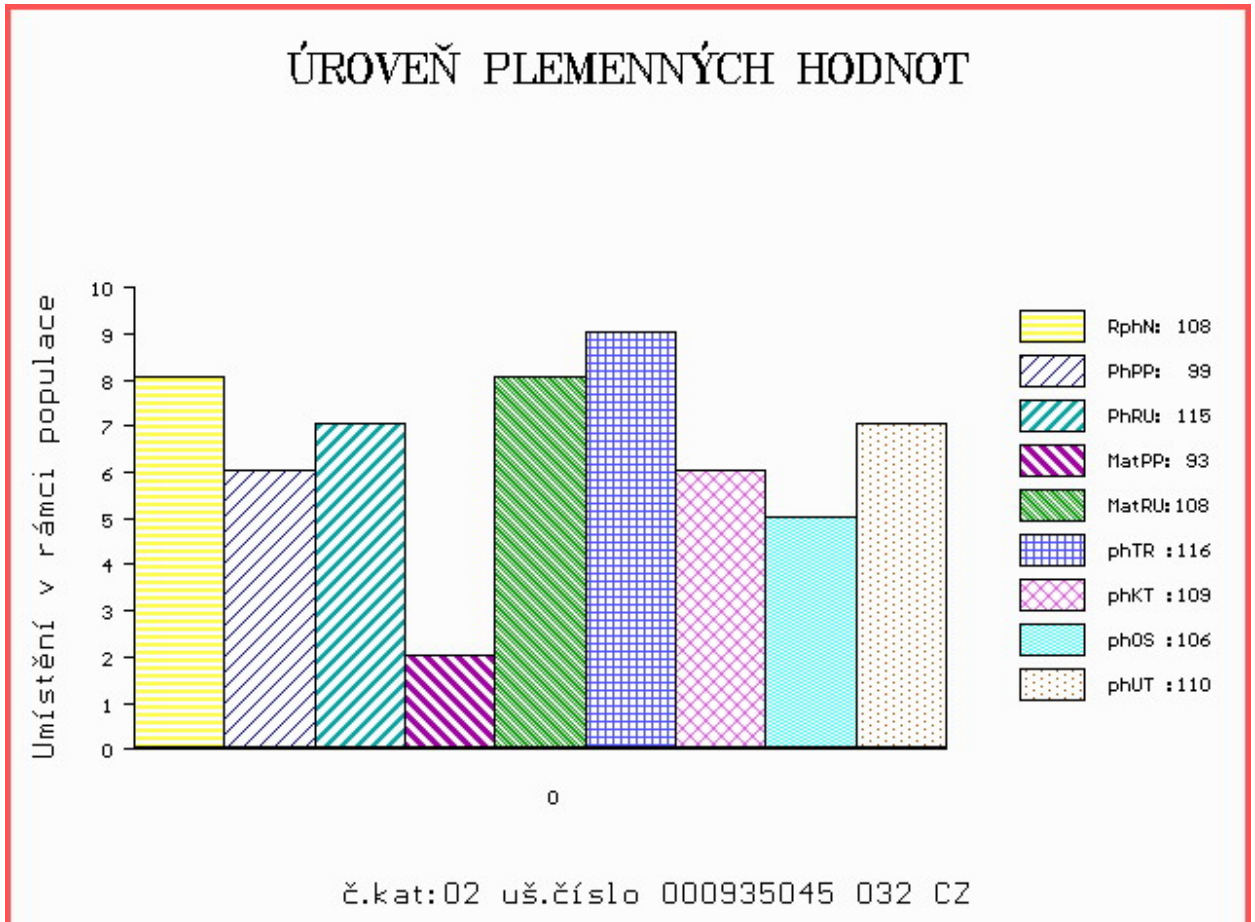
OOM ZTI 081 OLYMPE RJR 7121008787
 OM ZTP 815 TUMO MĚCHOLUPSKÝ 412000634907032
 MOM 151497 932 CZ P 045000151497932

MA 362110 932 CZ /4 ot 412000362110932
 OMM ZCH 839 MASTEK P 116000008842061
 MM 169822 932 CZ 412000169822932
 MMM 145087 304 CZ 4P P 045000145087304

Vl.užit:nar: 50 *** kg ve 120d: 217 kg 210d: 354 kg 365d: 615 kg / kříž: 0 cm
 Přírustek od narození: 1649 g / 108 šourek 42 cm
 Věk při ZV 454 dní aktuálně k 24.05.19 hmotnost: 736 kg výška v kříži: 146 cm

PLEMENNÉ HODNOTY										LINEARNÍ HODNOCENÍ							
	pp	ru	pp	ru	TR	KT	OS	UT	Hmot	kříž	TR	KT	OS	UT	CE		
BÝK	PE	99	115	ME	93	108	116	109	106	110							
MATKA	PE	104	103	ME	102	116	103	99	98	99	744	148	24	19	17	6	66
OTEC	PE	96	120	ME	83	104	121	116	114	118	713	142	29	23	22	8	82

HODNOCEN: TR 10 / /10 KT / / OS / / UT Výsledek:



Číslo : 935046 032 CZ EMAN MĚCHOLUPSKÝ Číslo katalogu 3
 Dat.nar. : 04.04.2018 Plemeno : T100 Charolais
 Chovatel : Měcholupská zemědělská a.s.
 Majitel : Měcholupská zemědělská a.s.

OOO ZCH 516 MAGENTA 4296105603
 OO ZTI 903 BUSINESS 7240585019
 MOO 7240589893 FR SEXYE 7240589893

Otec ZIT 965 BERAN Z TÝNIŠTĚ 411000578712041

OMO ZCH 574 OHIO 0398109454
 MO 118112 941 CZ PORADA Z TÝNIŠTĚ 411000118112941
 MMO 1010554411 FR UVILLE 1010554411

OOM 267 311 JOURDAN 6327404726
 OM ZTI 444 RAMSES 2210441659
 MOM 2296003037 FR MEHARI 2296003037

MA 310925 932 CZ /5 ot P 412000310925932

OMM ZCH 468 INSEKTICID 041485102316
 MM 145012 304 CZ 18 N P 045000145012304
 MMM 862 417 CZ HVA PANSY 112D P PFC209847

Vl.užit:nar: 48 *** kg ve 120d: 193 kg 210d: 345 kg 365d: 531 kg / kříž: 0 cm
 Přírustek od narození: 1499 g / 101 šourek 38 cm
 Věk při ZV 453 dní aktuálně k 24.05.19 hmotnost: 670 kg výška v kříži: 144 cm

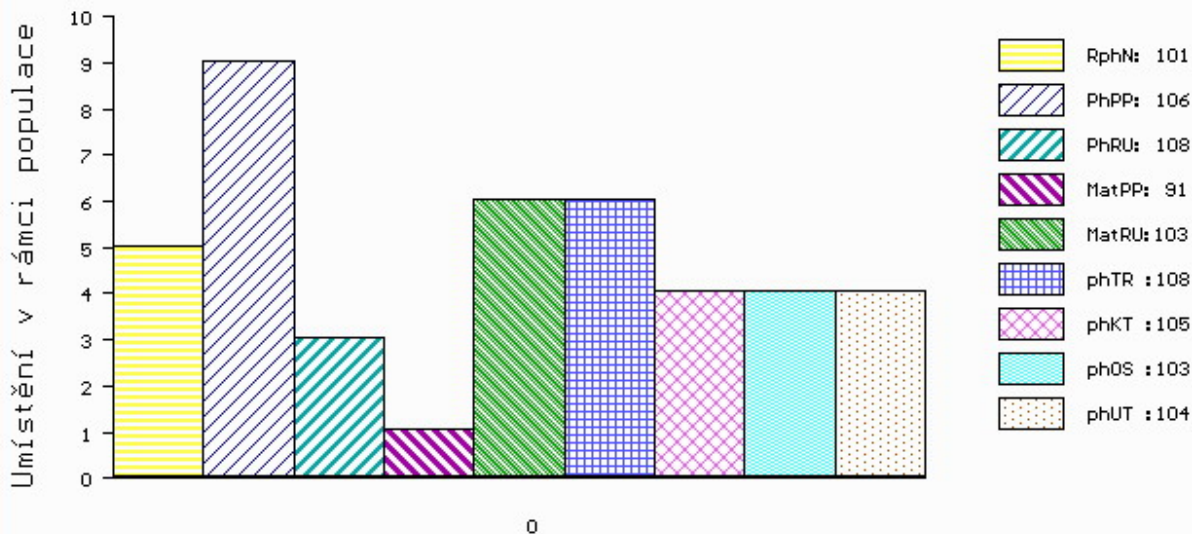
PLEMENNÉ HODNOTY

LINEARNÍ HODNOCENÍ

	pp	ru	ME	pp	ru	TR	KT	OS	UT	Hmot	kříž	TR	KT	OS	UT	CE	
BÝK	PE	106	108	ME	91	103	108	105	103	104							
MATKA	PE	115	90	ME	101	103	90	89	89	88	732	144	19	19	18	6	62
Otec	PE	96	120	ME	83	104	121	116	114	118	713	142	29	23	22	8	82

HODNOCEN: TR 10 / / 8 KT / / OS / / UT Výsledek:

ÚROVEŇ PLEMENNÝCH HODNOT



č.kat:03 uš.číslo 000935046 032 CZ

Číslo : 935050 032 CZ ELÁN MĚCHOLUPSKÝ P Číslo katalogu 4
 Dat.nar. : 22.04.2018 Plemeno : T100 Charolais
 Chovatel : Měcholupská zemědělská a.s.
 Majitel : Měcholupská zemědělská a.s.

OOO ZCH 516 MAGENTA 4296105603
 OO ZTI 903 BUSINESS 7240585019
 MOO 7240589893 FR SEXYE 7240589893

OTEC ZIT 965 BERAN Z TÝNIŠTĚ 411000578712041
 OMO ZCH 574 OHIO 0398109454
 MO 118112 941 CZ PORADA Z TÝNIŠTĚ 411000118112941
 MMO 1010554411 FR UVILLE 1010554411

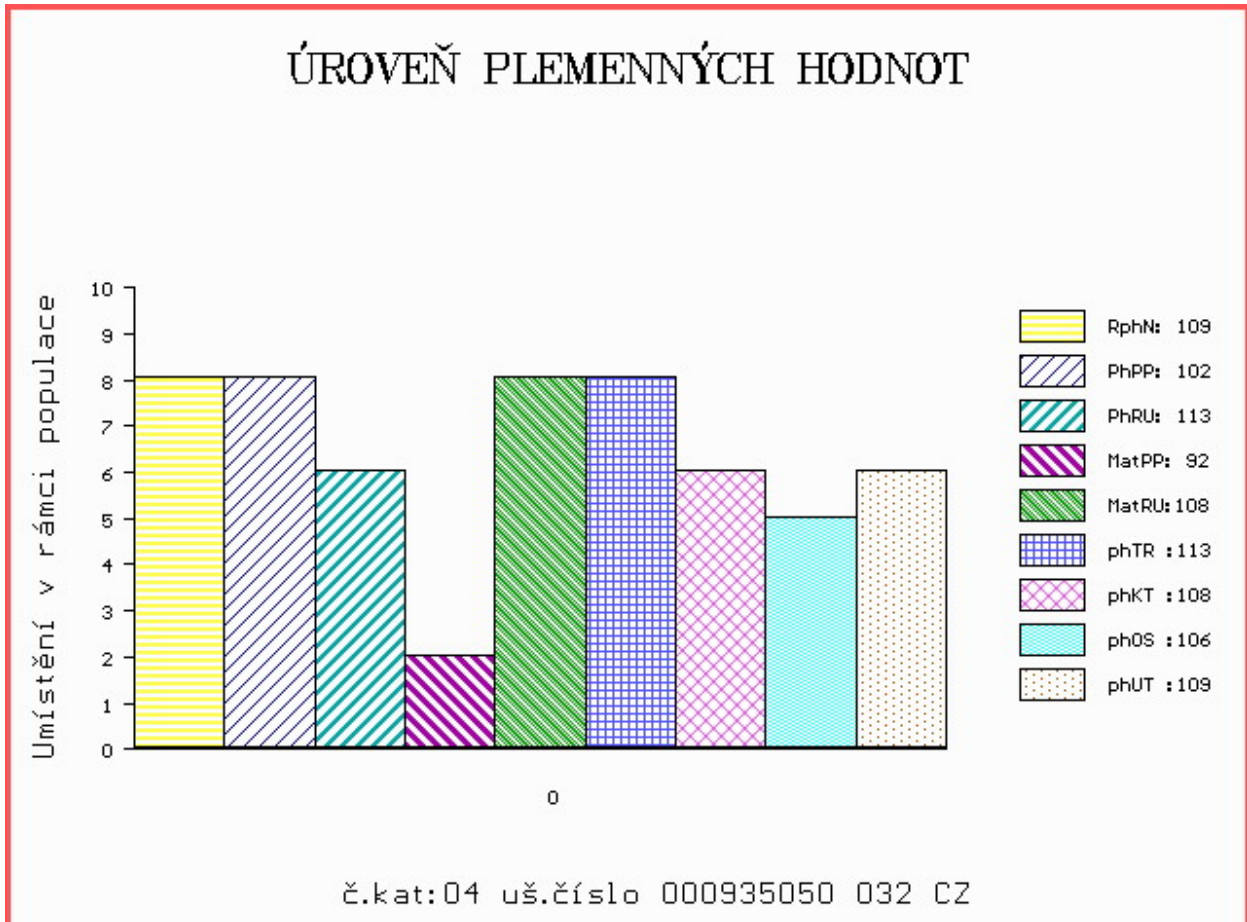
OOM ZTI 098 LORSINI 8995106122
 OM ZTP 480 RATIN MĚCHOLUPSKÝ ET 412000571964032
 MOM 222064 931 CZ NINAY Z OSTRÉHO 253000222064931

MA 310929 932 CZ /5 ot P 412000310929932
 OMM ZCH 468 INSEKTICID 041485102316
 MM 145034 304 CZ 28 N P 045000145034304
 MMM 96629 132 CZ LONE SPRUCE MISS 25B PFC184697

Vl.užit:nar: 48 *** kg ve 120d: 207 kg 210d: 346 kg 365d: 660 kg / kříž: 0 cm
 Přírustek od narození: 1708 g / 109 šourek 43 cm
 Věk při ZV 435 dní aktuálně k 24.05.19 hmotnost: 726 kg výška v kříži: 142 cm

PLEMENNÉ HODNOTY										LINEARNÍ HODNOCENÍ							
	pp	ru	pp	ru	TR	KT	OS	UT	Hmot	kříž	TR	KT	OS	UT	CE		
BÝK	PE	102	113	ME	92	108	113	108	106	109							
MATKA	PE	106	94	ME	103	119	100	99	99	99	788	144	25	23	20	7	75
OTEC	PE	96	120	ME	83	104	121	116	114	118	713	142	29	23	22	8	82

HODNOCEN: TR 10 / /10 KT / / OS / / UT Výsledek:



Číslo : 935051 032 CZ EATON MĚCHOLUPSKÝ Číslo katalogu 5
 Dat.nar. : 24.04.2018 Plemeno : T100 Charolais
 Chovatel : Měcholupská zemědělská a.s.
 Majitel : Měcholupská zemědělská a.s.

OOO ZCH 516 MAGENTA 4296105603
 OO ZTI 903 BUSINESS 7240585019
 MOO 7240589893 FR SEXYE 7240589893

OTEC ZIT 965 BERAN Z TÝNIŠTĚ 411000578712041
 OMO ZCH 574 OHIO 0398109454
 MO 118112 941 CZ PORADA Z TÝNIŠTĚ 411000118112941
 MMO 1010554411 FR UVILLE 1010554411

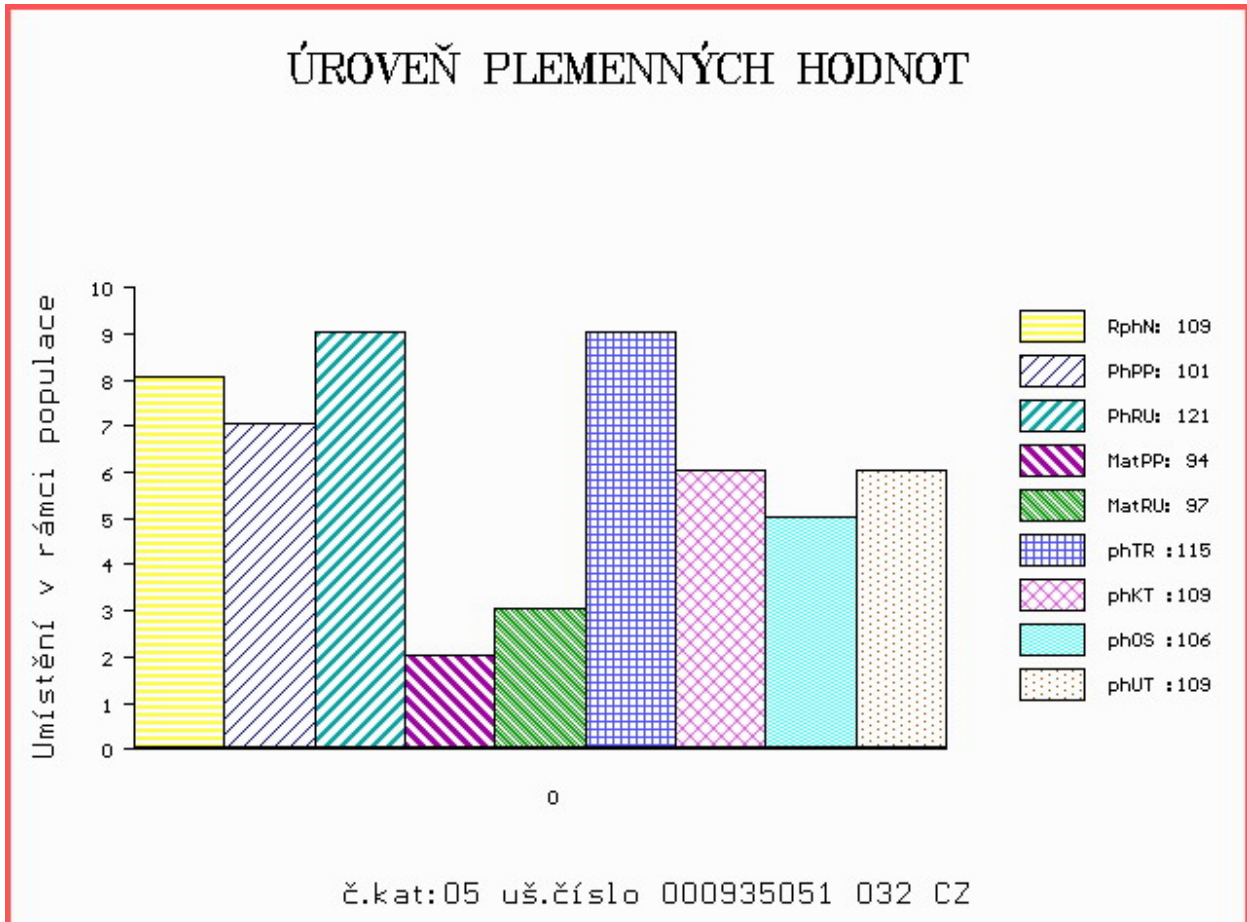
OOM ZCH 440 CHIRAN P 164390040212
 OM ZTI 031 NILSEN Z VESELÍČKA V 068000114597021
 MOM 111067 111 CZ JANKA Z VESELÍČKA 0680001110671111

MA 267253 932 CZ /6 ot TERRA MĚCHOLUPSKÁ 412000267253932
 OMM ZCH 468 INSEKTICID 041485102316
 MM 145086 304 CZ 5P 045000145086304
 MMM 3108 417 CZ AGV MISS ELITTE 11D PFC228924

Vl.užit:nar: 48 *** kg ve 120d: 247 kg 210d: 370 kg 365d: 623 kg / kříž: 146 cm
 Přírustek od narození: 1580 g / 109 šourek 41 cm
 Věk při ZV 433 dní aktuálně k 24.05.19 hmotnost: 672 kg výška v kříži: 146 cm

PLEMENNÉ HODNOTY										LINEARNÍ HODNOCENÍ						
	pp	ru	ME	pp	ru	TR	KT	OS	UT	Hmot	kříž	TR	KT	OS	UT	CE
BÝK	PE	101	121	ME	94	97	115	109	106	109						
MATKA	PE	102	100	ME	107	101	97	97	97	97	806	144	24	20	18	7 69
OTEC	PE	96	120	ME	83	104	121	116	114	118	713	142	29	23	22	8 82

HODNOCEN: TR 10 / /10 KT / / OS / / UT Výsledek:



Číslo : 935137 032 CZ EDWARD MĚCHOLUPSKÝ Číslo katalogu 6
 Dat.nar. : 15.05.2018 Plemeno : T100 Charolais
 Chovatel : Měcholupská zemědělská a.s.
 Majitel : Měcholupská zemědělská a.s.

OOO ZCH 516 MAGENTA 4296105603
 OO ZTI 903 BUSINESS 7240585019
 MOO 7240589893 FR SEXYE 7240589893

OTEC ZIT 965 BERAN Z TÝNIŠTĚ 411000578712041

OMO ZCH 574 OHIO 0398109454
 MO 118112 941 CZ PORADA Z TÝNIŠTĚ 411000118112941
 MMO 1010554411 FR UVILLE 1010554411

OOM ZCH 489 LAKANAL 0395121015
 OM ZTI 088 RUSS 6334971421
 MOM 6327586165 FR LITALIE 6327586165

MA 321301 932 CZ /5 ot 412000321301932

OMM ZCH 921 VENT 6340514847
 MM 250681 931 CZ OPERA Z OSTRÉHO 253000250681931
 MMM 113832 101 CZ 129101113832

Vl.užit:nar: 47 *** kg ve 120d: 237 kg 210d: 378 kg 365d: 679 kg / kříž: 138 cm
 Přírustek od narození: 1735 g / 113 šourek 38 cm
 Věk při ZV 412 dní aktuálně k 24.05.19 hmotnost: 696 kg výška v kříži: 138 cm

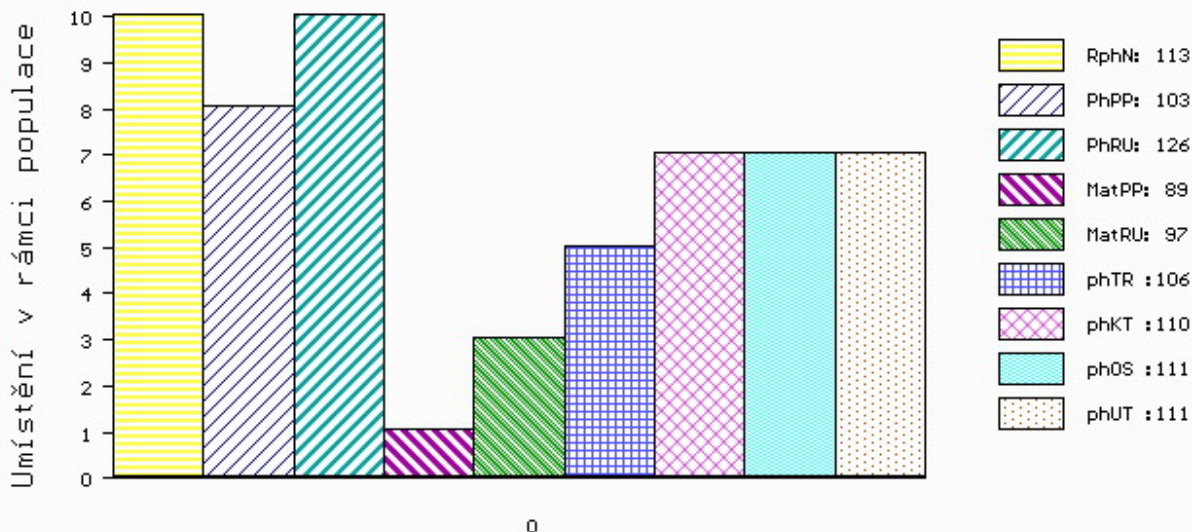
PLEMENNÉ HODNOTY

LINEARNÍ HODNOCENÍ

	pp	ru	ME	pp	ru	TR	KT	OS	UT	Hmot	kříž	TR	KT	OS	UT	CE	
BÝK	PE	103	126	ME	89	97	106	110	111	111							
MATKA	PE	82	108	ME	93	97	97	97	98	97	819	148	24	20	20	7	71
OTEC	PE	96	120	ME	83	104	121	116	114	118	713	142	29	23	22	8	82

HODNOCEN: TR 8 / /10 KT / / OS / / UT Výsledek:

ÚROVEŇ PLEMENNÝCH HODNOT



č.kat:06 uš.číslo 000935137 032 CZ

Číslo : 935058 032 CZ EMOMO MĚCHOLUPSKÝ Číslo katalogu 7
 Dat.nar. : 31.05.2018 Plemeno : T100 Charolais
 Chovatel : Měcholupská zemědělská a.s.
 Majitel : Měcholupská zemědělská a.s.

OOO 288 321 GOUVERNEUR 8574755231
 OO 288 320 IBRA MIC 7923521189
 MOO 7923520722 FR BRESILIENE 7923520722

OTEC ICH 399 MOMO 0339186079
 OMO 284 552 UTRILLOMIC 0311403788
 MO 314552179 FR HACHETTE 0314552179
 MMO 312898793 FR DISCRERE 0312898793

OOM 269 449 IDEALISTE RVS 1893105537
 OM ZTI 245 SUEDOIS 5811102125
 MOM 5813099561 FR PLUIE 5813099561

MA 443886 932 CZ /2 ot 412000443886932
 OMM ZCH 944 SAVIGNEUX 2101106933
 MM 267248 932 CZ SOŇA MĚCHOLUPSKÁ 412000267248932
 MMM 151495 932 CZ MILOS MISS SARA 21S 045000151495932

Vl.užit:nar: 46 *** kg ve 120d: 206 kg 210d: 327 kg 365d: 640 kg / kříž: 141 cm
 Přírustek od narození: 1620 g / 104 šourek 42 cm
 Věk při ZV 396 dní aktuálně k 24.05.19 hmotnost: 626 kg výška v kříži: 141 cm

PLEMENNÉ HODNOTY										LINEARNÍ HODNOCENÍ							
	pp	ru	pp	ru	TR	KT	OS	UT		Hmot	kříž	TR	KT	OS	UT	CE	
BÝK	PE	100	113	ME	97	96	108	106	106	106							
MATKA	PE	98	107	ME	97	105	102	101	101	101	689	144	21	20	18	6	65
OTEC	PE	94	117	ME	101	87	105	105	105	105	0	0	0	0	0	0	0

HODNOCEN: TR 10 / /10 KT / / OS / / UT Výsledek:

