

KATALOG ZÁKLADNÍHO VÝBĚRU

dne 1.7.2019

Nečtinská zemědělská a.s.

Začátek 17,00 hod.

Č. k.	Číslo býčka	OTEC st.reg.	DATUM NAROZENÍ	PLEM	HM. kg	KŘ. cm	Přír.od g	nar. RPH	CHOVATEL
1	929231 032 CZ	PLM 139	09.04.18	Y100	585	139	1328 g	105	Nečtinská zemědělská a.s.
2	929250 032 CZ	ZLM 763	22.04.18	Y100	590	138	1381 g	105	Nečtinská zemědělská a.s.
3	929251 032 CZ	ZLM 602	23.04.18	Y100	550	133	1286 g	95	Nečtinská zemědělská a.s.
4	929252 032 CZ	ZLM 346	26.04.18	Y100	555	131	1314 g	102	Nečtinská zemědělská a.s.
5	929256 032 CZ	ZLM 779	01.05.18	Y100	620	137	1494 g	120	Nečtinská zemědělská a.s.

Plemenné hodnoty uvedené v katalogu jsou spočítány k 31.3.2019



Vysvětlivky ke zkratkám ve jménech v katalogu :

ET	- býček narozen po embryotrasferu
RED	- zbarvení red angus
P,V	- bezrohý / volný roh (* - testováno testem DNA)
PP	- bezrohý – homozygot (stanoveno testem DNA)
R	- rohatý (* - testováno testem DNA)
+/+ ,WT/WT	- nepřenáší alelu způsobujícími dvojí osvalení (GS, AA)
MH/+	- heterozygot s jednou alelou podmiňující dvojí osvalení (GS)
MH/MH	- homozygot - obě alely podmiňující dvojí osvalení (GS – oddíl „B“ PK)
Porodní hmot (nar)	- u plemene AA,BA,HE,CH,MS,LI způsob zjišťování porodní hmotnosti v chovu * * * - váženo při narození , * * - odhadováno , * - nesledováno

U matek plemene BA

Třída	Výška kříž (cm)	Hmotnost (kg)	RPH přímý efekt	RPH mat. efekt	RPH osvalení
SE	147 a více	800 a více	105 a vic	103 a vic	103 a vic
EC	147 a více	800 a více	105 a vic	pod 103	103 a vic
EM	147 a více	800 a více	pod 105	103 a vic	pod 103
CM	pod 147	pod 800	105 a vic	103 a vic	103 a vic
C1	pod 147	pod 800	105 a vic	pod 103	103 a vic
M1	pod 147	pod 800	pod 105	103 a vic	pod 103

Popisky grafu úrovně plemenných hodnot

Jednotlivé plemenné hodnoty jsou rozděleny do pásem na základě výpočtu kvantilu normálního rozložení, které udávají, jak si konkrétní jedinec stojí v porovnání s průměrem populace plemenných býčků odchovaných v období 2014 – 2019.

pásma	Pozice býka v rámci populace	zkratka	Popis údaje v grafu
10	býk patří hodnotou RPH do 10 % nejlepších býků v daném ukazateli	<i>RphT</i>	RPH pro přírůstek v testu
9	býk patří hodnotou RPH do 20 % nejlepších býků v daném ukazateli	<i>RphN</i>	RPH pro životní přírůstek
8	býk patří hodnotou RPH do 30 % nejlepších býků v daném ukazateli	<i>RpPP</i>	RPH pro přímý efekt porody
7	býk patří hodnotou RPH do 40 % nejlepších býků v daném ukazateli	<i>RpRU</i>	RPH pro přímý efekt růst
6	býk patří hodnotou RPH do 50 % nejlepších býků v daném ukazateli	<i>MatPP</i>	RPH pro maternální efekt porody
5	býk patří hodnotou RPH do průměru býků v daném ukazateli	<i>MatRU</i>	RPH pro maternální efekt růst
4	býk patří hodnotou RPH do 60 % nejlepších býků v daném ukazateli	<i>phTR</i>	RPH pro lineární hodnocení těl. rámec
3	býk patří hodnotou RPH do 70 % nejlepších býků v daném ukazateli	<i>phKT</i>	RPH pro lineární hodnocení kap. těla
2	býk patří hodnotou RPH do 80 % nejlepších býků v daném ukazateli	<i>phOS</i>	RPH pro lineární hodnocení osvalení
1	býk patří hodnotou RPH do 90 % nejlepších býků v daném ukazateli	<i>phUT</i>	RPH pro lineární hodnocení užit. typ

Hlavní selekční kritéria pro výběr do plemenitby na OPB a odchovu u chovatele

Hlavním selekčním kritériem bude pouze lineární hodnocení při základním výběru.

Důvody vyřazení před základním výběrem

- hodnocení tělesného rámce (1,2,3 body dle parametrů daného plemene)
- hodnocení bodů za hmotnost v 365 dnech (1,2,3 body dle parametrů daného plemene)
- nepředvedení býka k základnímu výběru na ohlávce nebo na vodící tyči
- na základě rozhodnutí majitele býka o jeho vyřazení
- zdravotní důvody (displazie varlat, apod.)

Důvody vyřazení při základním výběrem

- hodnocení délky těla (1,2,3 body dle parametrů daného plemene)
- hodnocení ukazatelů kapacity těla (1,2,3 body dle parametrů daného plemene)
- hodnocení ukazatelů osvalení (1,2,3 body dle parametrů daného plemene)
- hodnocení užitkového typu (1,2,3 body dle parametrů daného plemene)
- závažné vady exteriéru při základním výběru
- neodpovídající funkčnost končetin při základním výběru
- zdravotní důvody (displazie varlat, apod.)

Reklamační řád pro základní výběry býků

Majitel odchovávaného býčka má právo podat reklamaci proti rozhodnutí výběrové komise (ČSCHMS). Tato reklamační může mít písemnou nebo ústní formu. Předmětem reklamační může být pouze konečný výsledek výběru (vybrán, odročen, vyřazen), nikoliv nesouhlas s bodovým hodnocením daného býka. Po skončení základního výběru býků vyzve předseda výběrové komise k podání případných protestů (reklamací). Reklamační se podává předsedovi výběrové komise nejpozději do 60-ti minut od jeho výzvy. Jménem majitele býka může jednat také zástupce odchovny plemenných býků (OPB). Reklamační je podmíněna složením nevratné kauce 1000 Kč, přičemž polovina z této částky je určena pro provozovatele OPB a polovina pro ČSCHMS. Tato kauce musí být složena okamžitě v hotovosti v době podání reklamační předsedovi výběrové komise. Po vznesení reklamační a složení nevratné kauce následuje nové předvedení býka.

V případě shodného verdiktu výběrové komise a majitele býka je platný tento shodný verdikt. V případě neshody mezi verdiktem výběrové komise a majitelem býka je býk odročen a bude proveden nový základní výběr. V případě opakovaného protestu je nutné reklamaci podat písemnou formou. Provedení nového základního výběru je podmíněno složením kauce 5000 Kč za každého reklamovaného býka. Kauce se skládá na účet ČSCHMS nejpozději do 10-ti kalendářních dnů ode dne provedení základního výběru. V případě, že nebudou peníze připsány na účet v daném termínu, platí původní verdikt výběrové komise a reklamační se dále neřeší. Nový základní výběr se uskuteční do 30-ti dnů od sporného výběru, pokud se obě strany nedohodnou jinak. Většinové složení komise nesmí být totožné se složením komise, která vynesla sporný verdikt. O složení nové komise rozhoduje ČSCHMS po dohodě s příslušnou Radou PK daného plemene. O závěru nového základního výběru je sepsán nový výběrový protokol. Proti tomuto rozhodnutí se již nelze dále odvolat. V případě, že je potvrzeno původní rozhodnutí výběrové komise, propadá kauce ve prospěch ČSCHMS, v opačném případě se vrací majiteli býka do 10-ti kalendářních dnů od provedení nového základního výběru. Náklady spojené s novým základním výběrem (zejména cestovné členů výběrové komise, případně oprávněné nároky spojené s odměnou za odvedenou práci) nese strana, která při svém rozhodnutí či jednání nebyla v právu. Tyto náklady jsou zúčtovány na základě vystavené faktury zaslané druhé straně nejpozději do 14 dnů od provedení opakovaného základního výběru. V každém případě se o reklamaci vede písemný zápis. Rozhodnutí výběrové komise se váže ke konkrétnímu zvířeti v konkrétním čase a není možno se na něj odvolávat v případných následných sporech.

Schváleno výborem ČSCHMS dne 21.3.2006 v Hradištku pod Medníkem, změny schváleny 9.6.2017 Grémiem předsedů rad plemenných knih v Hradištku pod Medníkem



<u>Sekretariát:</u> ČSCHMS Praha Těšnov 17 11705 Praha 1 Mobil : +420 724 007 860 Telefon : +420 221 812 865 E-mail : info@cschms.cz	<u>Ředitel PK</u> Kopecký Jan Osík 201 569 67 Osík u Litomyšle Mobil : +420 724 007 862 Telefon : +420 461 612 809 E-mail : kopecky@cschms.cz	<u>Adresa PK</u> Honová Nina Osvoboditelů 35/9 410 02 Lovosice Mobil : +420 724 073 641 E-mail : honova@cschms.cz
--	--	--

Číslo : 929231 032 CZ ESO NEČTINSKÝ Číslo katalogu 1
 Dat.nar. : 09.04.2018 Plemeno : Y100 Limousine
 Chovatel : Nečtinská zemědělská a.s.
 Majitel : Nečtinská zemědělská a.s.

OOO 267 694 CASSIS 4088028055
 OO ZLI 400 NEUF 2297004114
 MOO 2294004370 FR JUNGLE 2294004370

O TEC PLM 139 ANDRU NEČTINSKÝ 093000758967032
 OMO ZLI 426 MONT NEČTINSKÝ 093000065088032
 MO 256351 932 CZ 093000256351932
 MMO 25526 347 CZ 093000025526347

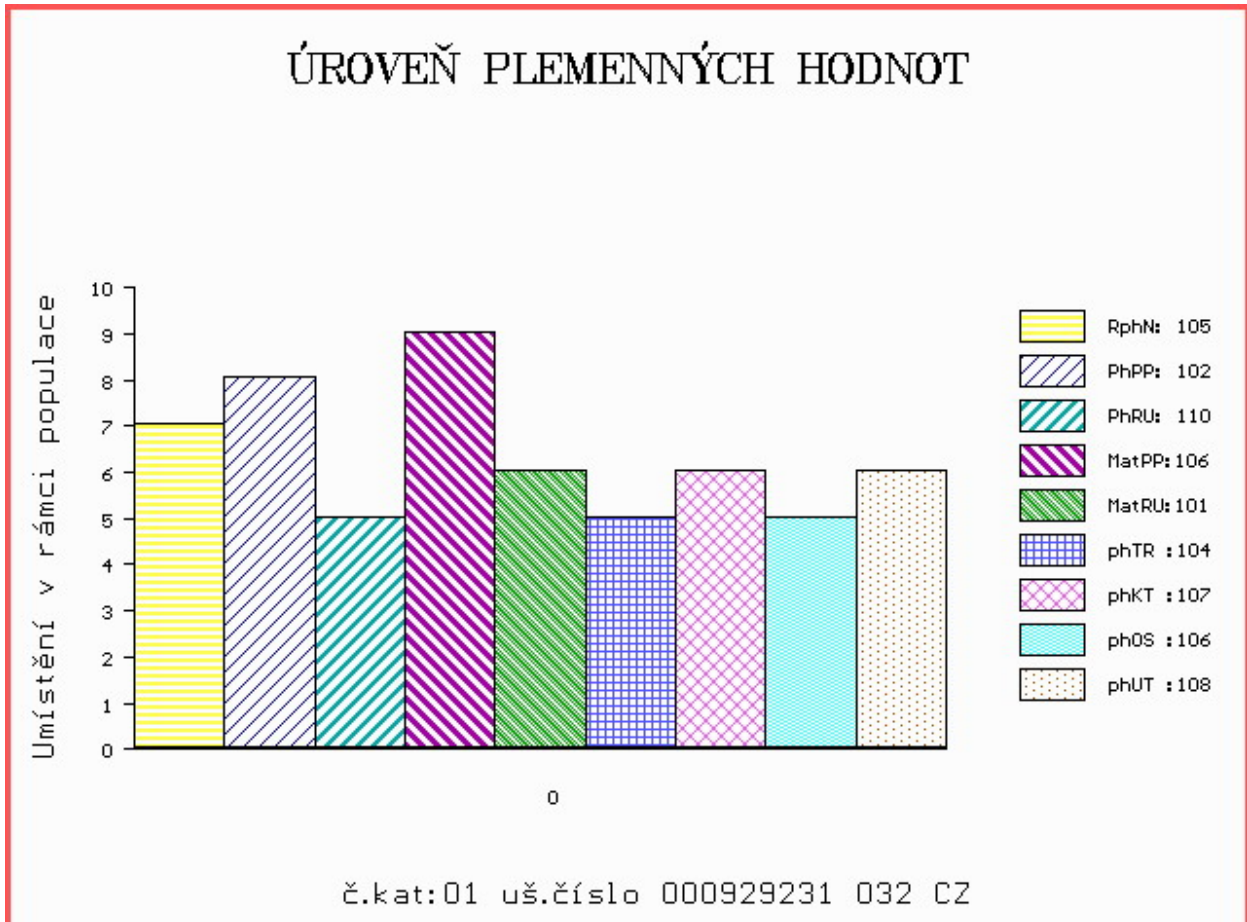
OOM 262 345 ULTRA 2255672041
 OM ZLI 585 BLEUET 0907730297
 MOM 902026447 FR SIBELLULE 0902026447

MA 318541 932 CZ /5 ot 093000318541932
 OMM ZLI 268 IONESCO 3693000206
 MM 21478 347 CZ 093000021478347
 MMM 74663 307 CZ 093307074663

Vl.užit:nar: 42 *** kg ve 120d: 203 kg 210d: 297 kg 365d: 520 kg / kříž: 0 cm
 Přírustek od narození: 1328 g / 105 šourek 36 cm
 Věk při ZV 448 dní aktuálně k 23.05.19 hmotnost: 585 kg výška v kříži: 139 cm

PLEMENNÉ HODNOTY										LINEARNÍ HODNOCENÍ						
	pp	ru	pp	ru	TR	KT	OS	UT		Hmot	kříž	TR	KT	OS	UT	CE
BÝK	PE	102	110	ME	106	101	104	107	106	108						
MATKA	PE	104	118	ME	107	95	104	105	105	105	770 /	150	27	19	18	7 71
O TEC	PE	103	104	ME	102	106	89	97	98	98	645 /	135	20	17	17	6 60

HODNOCEN: TR 8 / / 9 KT / / OS / / UT Výsledek:



Číslo : 929250 032 CZ ERO NEČTINSKÝ Číslo katalogu 2
 Dat.nar. : 22.04.2018 Plemeno : Y100 Limousine
 Chovatel : Nečtinská zemědělská a.s.
 Majitel : Nečtinská zemědělská a.s.

OOO 271 361 ADROIT 1932017859
 OO ZLI 888 EUPLUS 2309430066
 MOO 2395525421 FR VANINA 2305525421

OPEC ZLM 763 BASTIAN Z KALIŠTĚ 031000722557053
 OMO ZLI 539 CACAO 6503987463
 MO 213676 953 CZ DAMINA Z KALIŠTĚ 031000213676953
 MMO 121113 953 CZ DEBATA Z KALIŠTĚ 031000121113953

OOM ZLI 324 MAS DU CLO 2396032213
 OM ZLI 426 MONT NEČTINSKÝ 093000065088032
 MOM 6082 517 CZ 093517006082

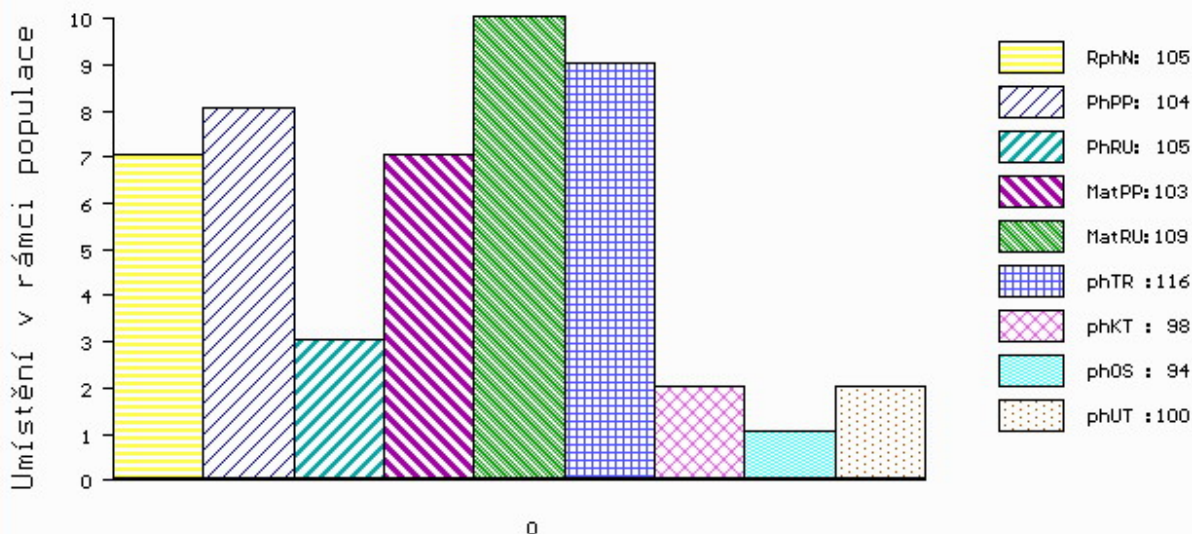
MA 224564 932 CZ /8 ot 093000224564932
 OMM ZLI 226 EURO 028517000418
 MM 25536 347 CZ 093000025536347
 MMM 6014 517 CZ 093517006014

Vl.užit:nar: 43 *** kg ve 120d: 200 kg 210d: 305 kg 365d: 542 kg / kříž: 0 cm
 Přírustek od narození: 1381 g / 105 šourek 37 cm
 Věk při ZV 435 dní aktuálně k 23.05.19 hmotnost: 590 kg výška v kříži: 138 cm

PLEMENNÉ HODNOTY										LINEARNÍ HODNOCENÍ						
	pp	ru	pp	ru	TR	KT	OS	UT		Hmot	kříž	TR	KT	OS	UT	CE
BÝK	PE	104	105	ME	103	109	116	98	94	100						
MATKA	PE	105	102	ME	104	104	114	94	90	95	701 /	139	24	20	20	7 71
OPEC	PE	108	112	ME	100	111	113	113	111	114	684 /	142	26	20	21	7 74

HODNOCEN: TR 8 / /10 KT / / OS / / UT Výsledek:

ÚROVEŇ PLEMENNÝCH HODNOT



č.kat:02 uš.číslo 000929250 032 CZ

Číslo : 929251 032 CZ EDO NEČTINSKÝ Číslo katalogu 3
 Dat.nar. : 23.04.2018 Plemeno : Y100 Limousine
 Chovatel : Nečtinská zemědělská a.s.
 Majitel : Nečtinská zemědělská a.s.

OOO 262 546 KAUP'S POLLED HAVANA 121924
 OO ZLI 663 VIKING PP 2304904377
 MOO 1311379 US C&S FINDERS KEEPERS 645F P 1311379

Otec ZLM 602 ZINGARO NEČTINSKÝ P 093000758938032
 OMO ZLI 305 JUAN Z KALIŠTĚ 031591138710
 MO 256352 932 CZ 093000256352932
 MMO 30812 932 CZ 093000030812932

OOM 262 635 TWIST 2303243619
 OM ZLI 676 CACAO 1932673560
 MOM 1931733269 FR UNIFLORE 1931733269

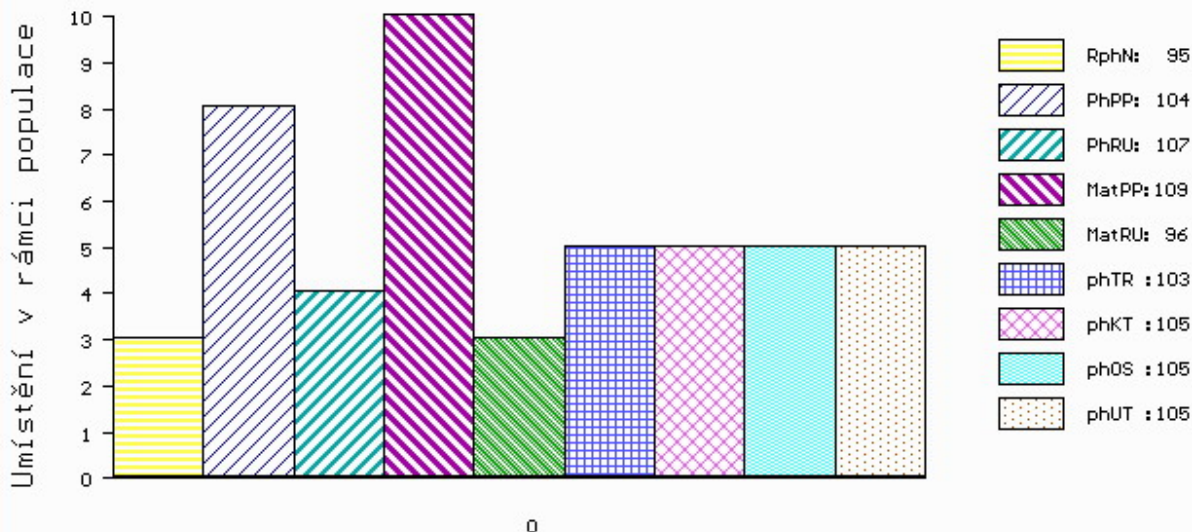
MA 285484 932 CZ /6 ot 093000285484932
 OMM LIP 143 IDARET 093387049731
 MM 197081 932 CZ 093000197081932
 MMM 21544 347 CZ 093000021544347

Vl.užit:nar: 42 *** kg ve 120d: 200 kg 210d: 311 kg 365d: 511 kg / kříž: 133 cm
 Přírustek od narození: 1286 g / 95 šourek 39 cm
 Věk při ZV 434 dní aktuálně k 23.05.19 hmotnost: 550 kg výška v kříži: 133 cm

PLEMENNÉ HODNOTY										LINEARNÍ HODNOCENÍ							
	pp	ru	pp	ru	TR	KT	OS	UT		Hmot	kříž	TR	KT	OS	UT	CE	
BÝK	PE	104	107	ME	109	96	103	105	105	105							
MATKA	PE	116	106	ME	105	103	96	94	94	95	661	144	24	19	19	7	69
Otec	PE	98	106	ME	109	90	88	97	101	97	645	136	19	22	22	7	70

HODNOCEN: TR 6 / / 8 KT / / OS / / UT Výsledek:

ÚROVEŇ PLEMENNÝCH HODNOT



č.kat:03 uš.číslo 000929251 032 CZ

Číslo : 929252 032 CZ EKO NEČTINSKÝ Číslo katalogu 4
 Dat.nar. : 26.04.2018 Plemeno : Y100 Limousine
 Chovatel : Nečtinská zemědělská a.s.
 Majitel : Nečtinská zemědělská a.s.

OOO ZLI 374 LILIE Z KALIŠTĚ 031053020507
 OO LIP 658 TALENT Z TODNĚ 397000673770031
 MOO 4240970929 FR VOUTE 4240970929

OPEC ZLM 346 ZOFAR Z TODNĚ 397000795147031
 OMO ZLI 443 PATOCLE 1200097968
 MO 316578 931 CZ 397000316578931
 MMO 8144 517 CZ ILKA Z KALIŠTĚ 031517008144

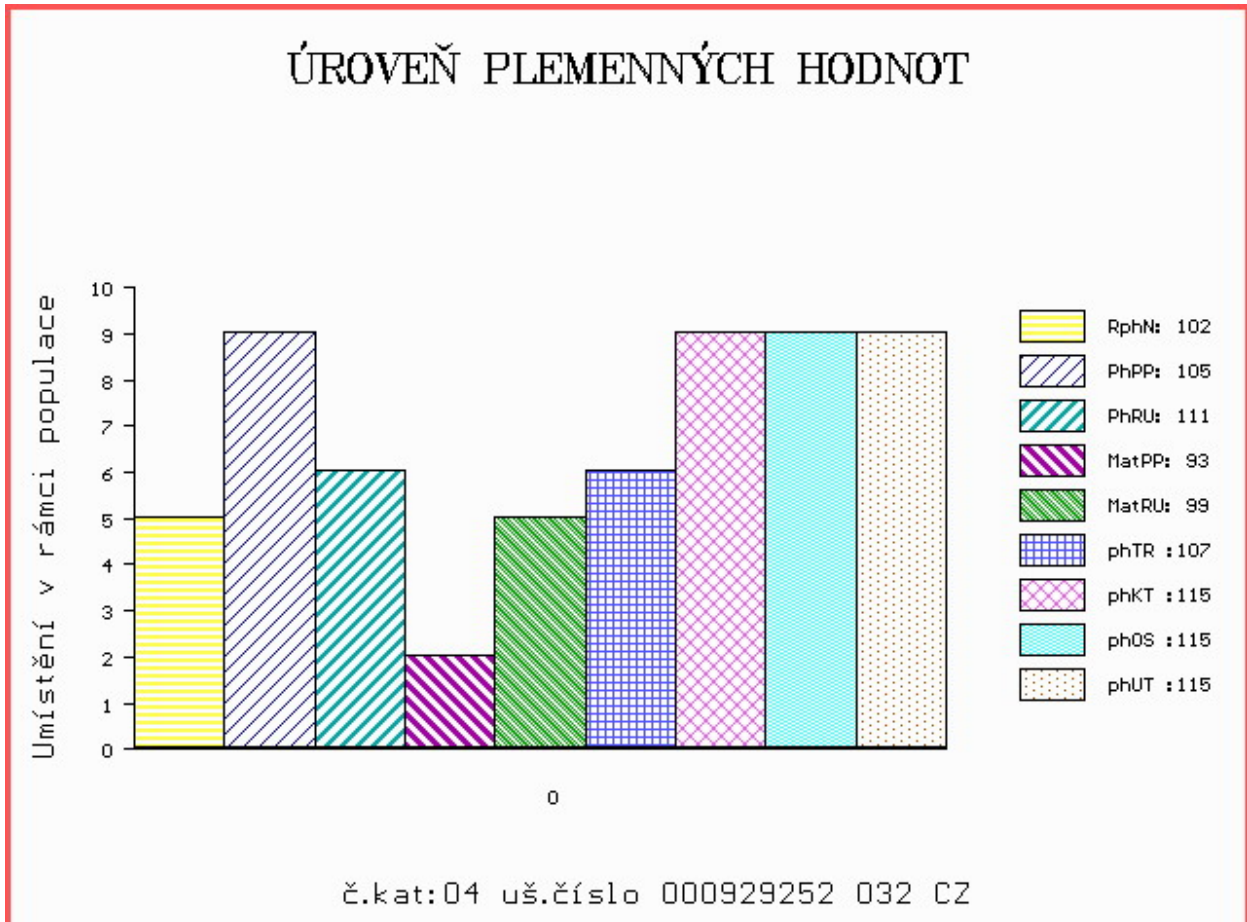
OOM ZLI 166 ULYSSE 3683001518
 OM ZLI 477 HAUTECLAIR 1992014267
 MOM 1983000001 FR URANIE 1983000001

MA 285643 932 CZ /5 ot 093000285643932
 OMM LIP 297 MASKOT NEČTINSKÝ 093000105449032
 MM 224586 932 CZ 093000224586932
 MMM 30729 932 CZ 093000030729932

Vl.užit:nar: 40 *** kg ve 120d: 199 kg 210d: 325 kg 365d: 521 kg / kříž: 131 cm
 Přírustek od narození: 1314 g / 102 šourek 39 cm
 Věk při ZV 431 dní aktuálně k 23.05.19 hmotnost: 555 kg výška v kříži: 131 cm

PLEMENNÉ HODNOTY										LINEARNÍ HODNOCENÍ							
	pp	ru	pp	ru	TR	KT	OS	UT		Hmot	kříž	TR	KT	OS	UT	CE	
BÝK	PE	105	111	ME	93	99	107	115	115	115							
MATKA	PE	108	102	ME	96	109	98	107	109	108	730	139	22	19	19	7	67
OPEC	PE	96	120	ME	93	88	105	111	110	110	607	141	25	22	20	7	74

HODNOCEN: TR 5 / / 9 KT / / OS / / UT Výsledek:



Číslo : 929256 032 CZ EMU NEČTINSKÝ Číslo katalogu 5
 Dat.nar. : 01.05.2018 Plemeno : Y100 Limousine
 Chovatel : Nečtinská zemědělská a.s.
 Majitel : Nečtinská zemědělská a.s.

OOO ZLI 763 DIABOLO 1627497240
 OO ZLM 120 VERMEER VFU 007000626845081
 MOO 163683 981 CZ 007000163683981

O TEC ZLM 779 BIATLON AVENA 028000737029053
 OMO LIP 501 REXÍK Z KALIŠTĚ 031000562343053
 MO 275704 953 CZ 028000275704953
 MMO 153314 953 CZ 028000153314953

OOM ZLI 305 JUAN Z KALIŠTĚ 031591138710
 OM LIP 403 OLDŘICH NEČTINSKÝ 093000555676032
 MOM 35875 347 CZ 093000035875347

MA 388070 932 CZ /3 ot 093000388070932
 OMM LIP 297 MASKOT NEČTINSKÝ 093000105449032
 MM 256396 932 CZ 093000256396932
 MMM 6095 517 CZ HANKA NEČTINSKÁ 093517006095

Vl.užit:nar: 42 *** kg ve 120d: 227 kg 210d: 352 kg 365d: 587 kg / kříž: 137 cm
 Přírustek od narození: 1494 g / 120 šourek 38 cm
 Věk při ZV 426 dní aktuálně k 23.05.19 hmotnost: 620 kg výška v kříži: 137 cm

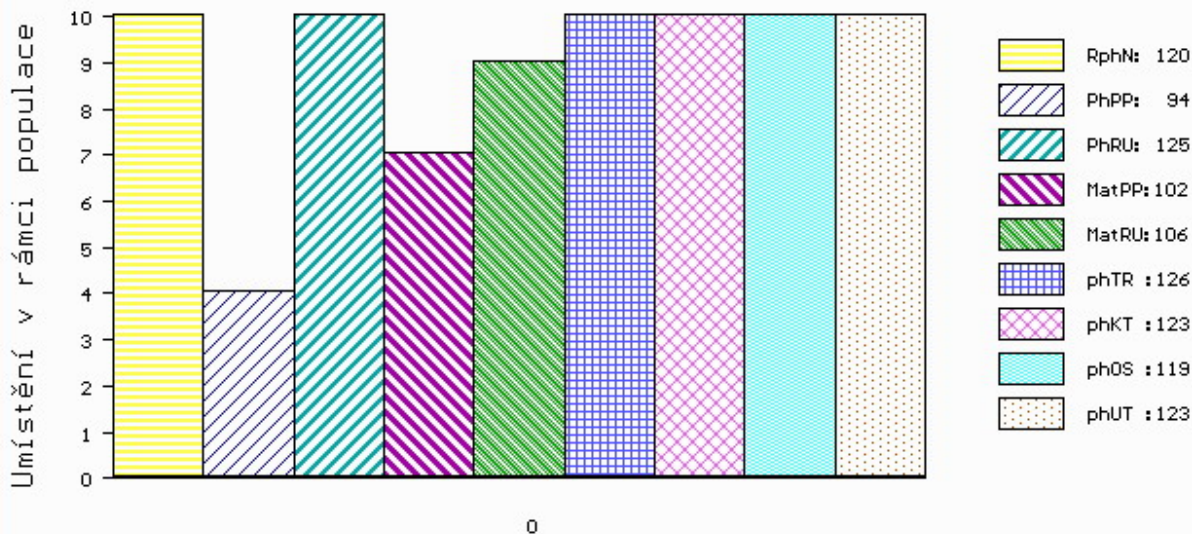
PLEMENNÉ HODNOTY

LINEARNÍ HODNOCENÍ

	pp	ru	pp	ru	TR	KT	OS	UT	Hmot	kříž	TR	KT	OS	UT	CE		
BÝK	PE	94	125	ME	102	106	126	123	119	123							
MATKA	PE	101	108	ME	108	108	107	109	108	109	760	147	25	20	18	7	70
O TEC	PE	87	131	ME	97	109	125	122	118	121	664	142	28	24	23	8	83

HODNOCEN: TR 8 / /10 KT / / OS / / UT Výsledek:

ÚROVEŇ PLEMENNÝCH HODNOT



č.kat:05 uš.číslo 000929256 032 CZ