

**KATALOG ZÁKLADNÍHO VÝBĚRU**  
**dne 2.7. 2019**  
**Družstvo vlastníků Libeň- Vtelno - Střemy**  
**Začátek 09,00 hod.**

Č. k.	Číslo býčka	OTEC st.reg.	DATUM NAROZENÍ	PLEM	HM. kg	KŘ. cm	Přír.od g	nar. RPH	CHOVATEL
1	855983 021 CZ	ZIT 372	08.04.18	T100	512	134	1164 g	92	Družstvo vlastníků Libeň- Vtelno
2	855984 021 CZ	ZIT 372	09.04.18	T100	554	136	1270 g	98	Družstvo vlastníků Libeň- Vtelno
3	886906 021 CZ	ZIT 781	09.05.18	T100	494	140	1209 g	95	Družstvo vlastníků Libeň- Vtelno
4	886910 021 CZ	ZIT 864	17.05.18	T100	501	131	1257 g	104	Družstvo vlastníků Libeň- Vtelno

**Plemenné hodnoty uvedené v katalogu jsou spočítány k 31.3.2019**



## Vysvětlivky ke zkratkám ve jménech v katalogu :

ET	- býček narozen po embryotrasferu
RED	- zbarvení red angus
P,V	- bezrohý / volný roh ( * - testováno testem DNA)
PP	- bezrohý – homozygot ( stanoveno testem DNA )
R	- rohatý ( * - testováno testem DNA )
+/+ ,WT/WT	- nepřenáší alelu způsobujícími dvojí osvalení (GS, AA)
MH/+	- heterozygot s jednou alelou podmiňující dvojí osvalení (GS)
MH/MH	- homozygot - obě alely podmiňující dvojí osvalení (GS – oddíl „B“ PK )
Porodní hmot (nar)	- u plemene AA,BA,HE,CH,MS,LI způsob zjišťování porodní hmotnosti v chovu * * * - váženo při narození , * * - odhadováno , * - nesledováno

## U matek plemene BA

Třída	Výška kříž (cm)	Hmotnost (kg)	RPH přímý efekt	RPH mat. efekt	RPH osvalení
SE	147 a více	800 a více	105 a vic	103 a vic	103 a vic
EC	147 a více	800 a více	105 a vic	pod 103	103 a vic
EM	147 a více	800 a více	pod 105	103 a vic	pod 103
CM	pod 147	pod 800	105 a vic	103 a vic	103 a vic
C1	pod 147	pod 800	105 a vic	pod 103	103 a vic
M1	pod 147	pod 800	pod 105	103 a vic	pod 103

## Popisky grafu úrovně plemenných hodnot

Jednotlivé plemenné hodnoty jsou rozděleny do pásem na základě výpočtu kvantilu normálního rozložení, které udávají, jak si konkrétní jedinec stojí v porovnání s průměrem populace plemenných býčků odchovaných v období 2014 – 2019.

pásma	Pozice býka v rámci populace	zkratka	Popis údaje v grafu
10	býk patří hodnotou RPH do 10 % nejlepších býků v daném ukazateli	<i>RphT</i>	RPH pro přírůstek v testu
9	býk patří hodnotou RPH do 20 % nejlepších býků v daném ukazateli	<i>RphN</i>	RPH pro životní přírůstek
8	býk patří hodnotou RPH do 30 % nejlepších býků v daném ukazateli	<i>RpPP</i>	RPH pro přímý efekt porody
7	býk patří hodnotou RPH do 40 % nejlepších býků v daném ukazateli	<i>RpRU</i>	RPH pro přímý efekt růst
6	býk patří hodnotou RPH do 50 % nejlepších býků v daném ukazateli	<i>MatPP</i>	RPH pro maternální efekt porody
5	býk patří hodnotou RPH do průměru býků v daném ukazateli	<i>MatRU</i>	RPH pro maternální efekt růst
4	býk patří hodnotou RPH do 60 % nejlepších býků v daném ukazateli	<i>phTR</i>	RPH pro lineární hodnocení těl. rámec
3	býk patří hodnotou RPH do 70 % nejlepších býků v daném ukazateli	<i>phKT</i>	RPH pro lineární hodnocení kap. těla
2	býk patří hodnotou RPH do 80 % nejlepších býků v daném ukazateli	<i>phOS</i>	RPH pro lineární hodnocení osvalení
1	býk patří hodnotou RPH do 90 % nejlepších býků v daném ukazateli	<i>phUT</i>	RPH pro lineární hodnocení užit. typ

## Hlavní selekční kritéria pro výběr do plemnitby na OPB a odchovu u chovatele

Hlavním selekčním kritériem bude pouze lineární hodnocení při základním výběru.

### Důvody vyřazení před základním výběrem

- hodnocení tělesného rámce (1,2,3 body dle parametrů daného plemene)
- hodnocení bodů za hmotnost v 365 dnech (1,2,3 body dle parametrů daného plemene)
- nepředvedení býka k základnímu výběru na ohlávce nebo na vodící tyči
- na základě rozhodnutí majitele býka o jeho vyřazení
- zdravotní důvody (displazie varlat, apod.)

### Důvody vyřazení při základním výběrem

- hodnocení délky těla (1,2,3 body dle parametrů daného plemene)
- hodnocení ukazatelů kapacity těla (1,2,3 body dle parametrů daného plemene)
- hodnocení ukazatelů osvalení (1,2,3 body dle parametrů daného plemene)
- hodnocení užitkového typu (1,2,3 body dle parametrů daného plemene)
- závažné vady exteriéru při základním výběru
- neodpovídající funkčnost končetin při základním výběru
- zdravotní důvody (displazie varlat, apod.)

## Reklamační řád pro základní výběry býků

Majitel odchovávaného býčka má právo podat reklamaci proti rozhodnutí výběrové komise (ČSCHMS). Tato reklamační může mít písemnou nebo ústní formu. Předmětem reklamační může být pouze konečný výsledek výběru (vybrán, odročen, vyřazen), nikoliv nesouhlas s bodovým hodnocením daného býka. Po skončení základního výběru býků vyzve předseda výběrové komise k podání případných protestů (reklamací). Reklamační se podává předsedovi výběrové komise nejpozději do 60-ti minut od jeho výzvy. Jménem majitele býka může jednat také zástupce odchovny plemenných býků (OPB). Reklamační je podmíněna složením nevratné kauce 1000 Kč, přičemž polovina z této částky je určena pro provozovatele OPB a polovina pro ČSCHMS. Tato kauce musí být složena okamžitě v hotovosti v době podání reklamační předsedovi výběrové komise. Po vznesení reklamační a složení nevratné kauce následuje nové předvedení býka.

V případě shodného verdiktu výběrové komise a majitele býka je platný tento shodný verdikt. V případě neshody mezi verdiktem výběrové komise a majitelem býka je býk odročen a bude proveden nový základní výběr. V případě opakovaného protestu je nutné reklamaci podat písemnou formou. Provedení nového základního výběru je podmíněno složením kauce 5000 Kč za každého reklamovaného býka. Kauce se skládá na účet ČSCHMS nejpozději do 10-ti kalendářních dnů ode dne provedení základního výběru. V případě, že nebudou peníze připsány na účet v daném termínu, platí původní verdikt výběrové komise a reklamační se dále neřeší. Nový základní výběr se uskuteční do 30-ti dnů od sporného výběru, pokud se obě strany nedohodnou jinak. Většinové složení komise nesmí být totožné se složením komise, která vynesla sporný verdikt. O složení nové komise rozhoduje ČSCHMS po dohodě s příslušnou Radou PK daného plemene. O závěru nového základního výběru je sepsán nový výběrový protokol. Proti tomuto rozhodnutí se již nelze dále odvolat. V případě, že je potvrzeno původní rozhodnutí výběrové komise, propadá kauce ve prospěch ČSCHMS, v opačném případě se vrací majiteli býka do 10-ti kalendářních dnů od provedení nového základního výběru. Náklady spojené s novým základním výběrem (zejména cestovné členů výběrové komise, případně oprávněné nároky spojené s odměnou za odvedenou práci) nese strana, která při svém rozhodnutí či jednání nebyla v právu. Tyto náklady jsou zúčtovány na základě vystavené faktury zaslané druhé straně nejpozději do 14 dnů od provedení opakovaného základního výběru. V každém případě se o reklamaci vede písemný zápis. Rozhodnutí výběrové komise se váže ke konkrétnímu zvířeti v konkrétním čase a není možno se na něj odvolávat v případných následných sporech.

Schváleno výborem ČSCHMS dne 21.3.2006 v Hradištku pod Medníkem, změny schváleny 9.6.2017 Grémiem předsedů rad plemenných knih v Hradištku pod Medníkem



<b><u>Sekretariát:</u></b> ČSCHMS Praha Těšnov 17 11705 Praha 1 Mobil : +420 724 007 860 Telefon : +420 221 812 865 E-mail : <a href="mailto:info@cschms.cz">info@cschms.cz</a>	<b><u>Ředitel PK</u></b> Kopecký Jan Osík 201 569 67 Osík u Litomyšle Mobil : +420 724 007 862 Telefon : +420 461 612 809 E-mail : <a href="mailto:kopecky@cschms.cz">kopecky@cschms.cz</a>	<b><u>Adresa PK</u></b> Honová Nina Osvoboditelů 35/9 410 02 Lovosice Mobil : +420 724 073 641 E-mail : <a href="mailto:honova@cschms.cz">honova@cschms.cz</a>
------------------------------------------------------------------------------------------------------------------------------------------------------------------------------------------------	------------------------------------------------------------------------------------------------------------------------------------------------------------------------------------------------------------	----------------------------------------------------------------------------------------------------------------------------------------------------------------------------

Číslo : 855983 021 CZ EVAR DVMV V Číslo katalogu 1  
 Dat.nar. : 08.04.2018 Plemeno : T100 Charolais  
 Chovatel : Družstvo vlastníků Libeň - Vtelno  
 Majitel : Družstvo vlastníků Libeň - Vtelno

OOO ZCH 701 NOVOTEL 5897127519  
 OO ZTI 083 VITTOZ RJ 4240974109  
 MOO 7189120527 FR EPOPEE 7189120527

OPEC ZIT 372 VILÍK Z MEZIBOŘÍ 017000788751061  
 OMO ZCH 810 REPAIR 5811001744  
 MO 380943 961 CZ SÁRA Z MEZIBOŘÍ 017000380943961  
 MMO 127540 614 CZ JACHTA Z MEZIBOŘÍ 017000127540614

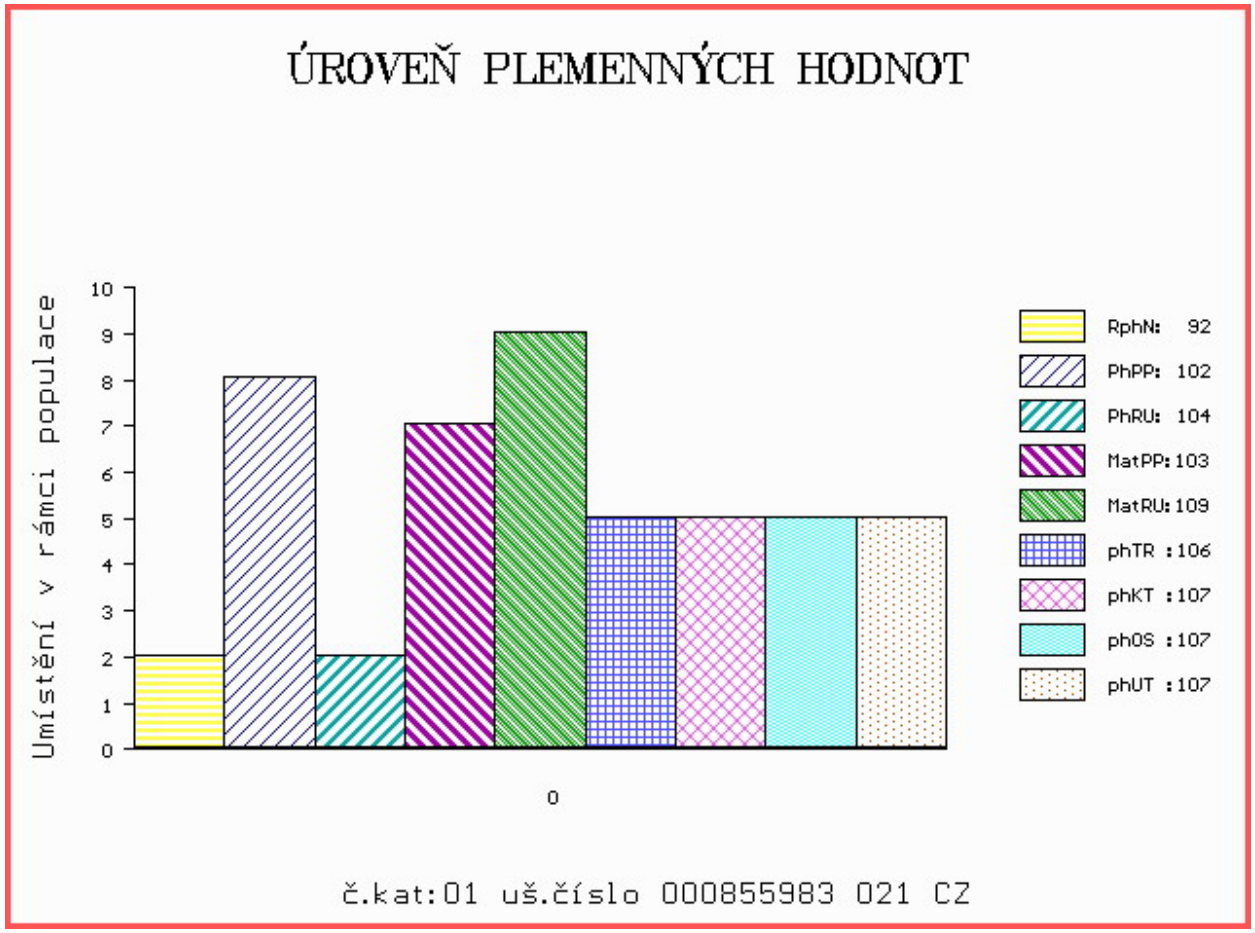
OOM ZCH 388 IMPAIR RR3 1893102983  
 OM ZCH 556 JOCK Z CUNKOVA P 253288119780  
 MOM 1742 417 CZ HILDA 246417001742

MA 331360 921 CZ /3 ot P 468000331360921  
 OMM ZTI 390 PUPP CHPS P 310000541284021  
 MM 273619 921 CZ P 310000273619921  
 MMM 101136 112 CZ P 015112101136

Vl.užit:nar: 36 \*\*\* kg ve 120d: 180 kg 210d: 319 kg 365d: 468 kg / kříž: 0 cm  
 Přírustek od narození: 1164 g / 92 šourek 39 cm  
 Věk při ZV 450 dní aktuálně k 22.05.19 hmotnost: 512 kg výška v kříži: 134 cm

PLEMENNÉ HODNOTY										LINEARNÍ HODNOCENÍ						
	pp	ru	pp	ru	TR	KT	OS	UT		Hmot	kříž	TR	KT	OS	UT	CE
BÝK	PE	102	104	ME	103	109	106	107	107	107						
MATKA	PE	113	103	ME	106	102	105	112	112	111	836	146	23	21	20	7 71
OPEC	PE	87	108	ME	99	113	110	115	117	117	691	140	27	23	23	8 81

HODNOCEN: TR 5 / / 4 KT / / OS / / UT Výsledek:



Číslo : 855984 021 CZ EVEL DVMV Číslo katalogu 2  
 Dat.nar. : 09.04.2018 Plemeno : T100 Charolais  
 Chovatel : Družstvo vlastníků Libeň - Vtelno  
 Majitel : Družstvo vlastníků Libeň - Vtelno

OOO ZCH 701 NOVOTEL 5897127519  
 OO ZTI 083 VITTOZ RJ 4240974109  
 MOO 7189120527 FR EPOPEE 7189120527

O TEC ZIT 372 VILÍK Z MEZIBOŘÍ 017000788751061  
 OMO ZCH 810 REPAIR 5811001744  
 MO 380943 961 CZ SÁRA Z MEZIBOŘÍ 017000380943961  
 MMO 127540 614 CZ JACHTA Z MEZIBOŘÍ 017000127540614

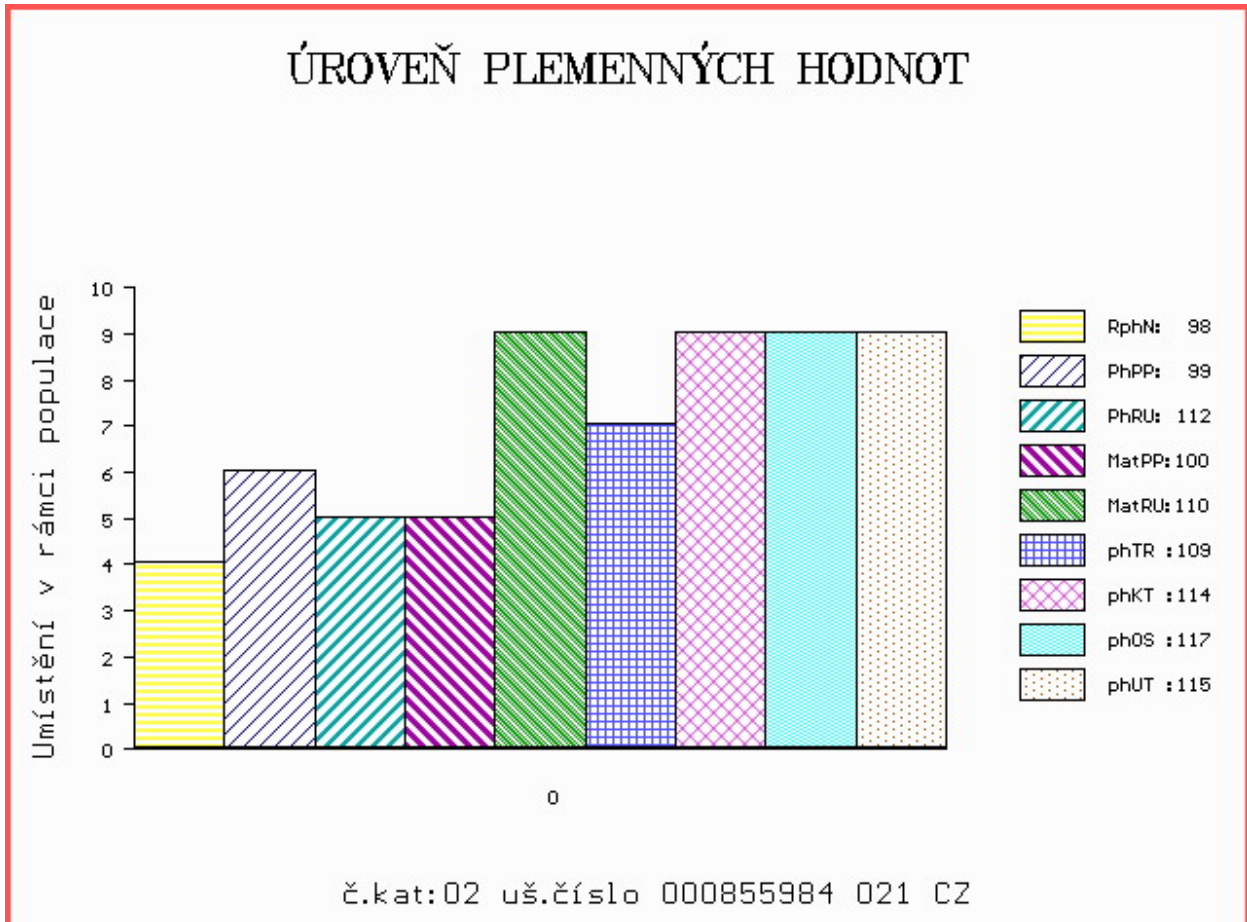
OOM ZTI 240 POPULAIR 7121319473  
 OM ZTP 549 BOVET SMITH ET 069000591908053  
 MOM 146606 511 CZ LUNA BOVET 069000146606511

MA 331374 921 CZ /3 ot V 468000331374921  
 OMM ZCH 878 MIREK VÚCHS V 243000035889071  
 MM 206040 921 CZ 310000206040921  
 MMM 101134 112 CZ P 015112101134

Vl.užit:nar: 36 \*\*\* kg ve 120d: 193 kg 210d: 345 kg 365d: 507 kg / kříž: 0 cm  
 Přírustek od narození: 1270 g / 98 šourek 41 cm  
 Věk při ZV 449 dní aktuálně k 22.05.19 hmotnost: 554 kg výška v kříži: 136 cm

PLEMENNÉ HODNOTY										LINEARNÍ HODNOCENÍ							
	pp	ru	pp	ru	TR	KT	OS	UT		Hmot	kříž	TR	KT	OS	UT	CE	
BÝK	PE	99	112	ME	100	110	109	114	117	115							
MATKA	PE	103	111	ME	100	108	110	107	106	107	856	147	24	19	19	6	68
O TEC	PE	87	108	ME	99	113	110	115	117	117	691	140	27	23	23	8	81

HODNOCEN: TR 6 / / 7 KT / / OS / / UT Výsledek:





Číslo : 886906 021 CZ ETHAN DVMV V Číslo katalogu 3  
 Dat.nar. : 09.05.2018 Plemeno : T100 Charolais  
 Chovatel : Družstvo vlastníků Libeň - Vtelno  
 Majitel : Družstvo vlastníků Libeň - Vtelno

OOO ZCH 164 VIF RR5 8584104368  
 OO ZCH 451 GENK 1891101481  
 MOO 2178102945 FR OFFICINE 2178102945

O TEC ZIT 781 NOBELIX 4298105905  
 OMO 265 186 VLADIMIR 0384106449  
 MO 4294100740 FR LINOTTE 4294100740  
 MMO 4289100401 FR ELISA 4289100401

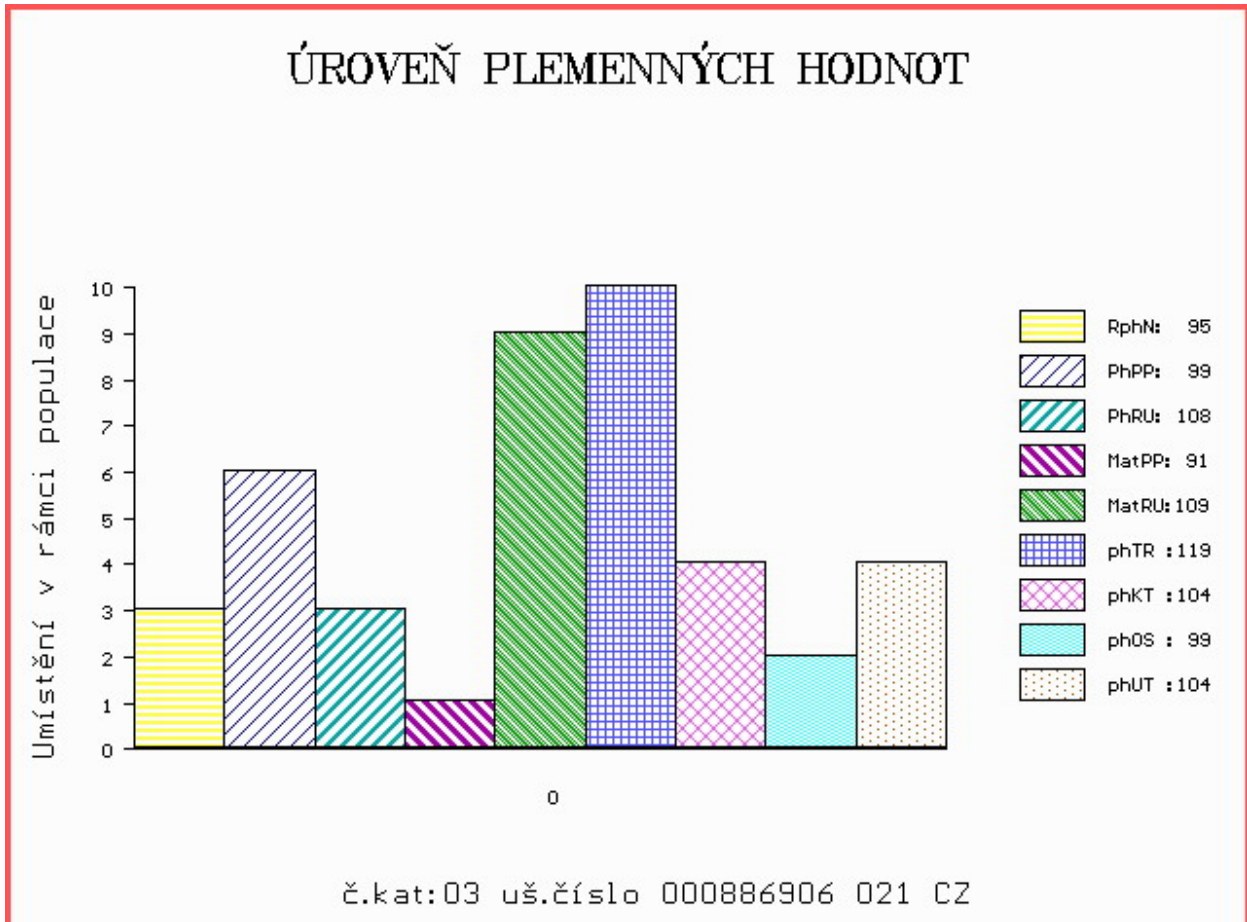
OOM ZCH 494 AGSK MR SKALICA 293 56280900293  
 OM ZCH 878 MIREK VÚCHS V 243000035889071  
 MOM 1711 417 CZ 243417001711

MA 273602 921 CZ /6 ot TRUSINA CHPS P 310000273602921  
 OMM ZCH 424 HARLEY ET P 164417006663  
 MM 135441 921 CZ P 310000135441921  
 MMM 101143 112 CZ P 015112101143

Vl.užit:nar: 37 \*\*\* kg ve 120d: 194 kg 210d: 316 kg 365d: 481 kg / kříž: 140 cm  
 Přírustek od narození: 1209 g / 95 šourek 38 cm  
 Věk při ZV 419 dní aktuálně k 22.05.19 hmotnost: 494 kg výška v kříži: 140 cm

PLEMENNÉ HODNOTY										LINEARNÍ HODNOCENÍ							
	pp	ru	pp	ru	TR	KT	OS	UT		Hmot	kříž	TR	KT	OS	UT	CE	
BÝK	PE	99	108	ME	91	109	119	104	99	104							
MATKA	PE	110	97	ME	103	112	111	95	90	94	878	147	26	21	19	6	72
O TEC	PE	87	121	ME	75	106	110	109	107	108	0	0	0	0	0	0	0

HODNOCEN: TR 9 / / 5 KT / / OS / / UT Výsledek:



Číslo : 886910 021 CZ ERROL DVMV Číslo katalogu 4  
 Dat.nar. : 17.05.2018 Plemeno : T100 Charolais  
 Chovatel : Družstvo vlastníků Libeň - Vtelno  
 Majitel : Družstvo vlastníků Libeň - Vtelno

OOO ZTI 433 ROUKY 4522790926  
 OO ZTI 901 ERASMUS 8541877329  
 MOO 8541871422 FR CHAROLAISE 8541871422

O TEC ZIT 864 BRIX Z MEZIBOŘÍ 017000871479061  
 OMO ZCH 388 IMPAIR RR3 1893102983  
 MO 210983 961 CZ NORMA Z MEZIBOŘÍ 017000210983961  
 MMO 127532 614 CZ IDOLKA Z MEZIBOŘÍ 017000127532614

O OM ZCH 450 LE REBEL 3695100770  
 OOM ZTI 085 VIRGIL SC P 4240983344  
 MOM 7121400365 FR RONDELLE P 7121400365

MA 380428 921 CZ /2 ot V 468000380428921  
 OMM ZCH 572 IROY 7193110996  
 MM 325311 921 CZ UROYKA Z VESELÍČKA 068000325311921  
 MMM 111064 111 CZ 068000111064111

Vl.užit:nar: 36 \*\*\* kg ve 120d: 191 kg 210d: 303 kg 365d: 495 kg / kříž: 131 cm  
 Přírustek od narození: 1257 g / 104 šourek 37 cm  
 Věk při ZV 411 dní aktuálně k 22.05.19 hmotnost: 501 kg výška v kříži: 131 cm

PLEMENNÉ HODNOTY										LINEARNÍ HODNOCENÍ							
	pp	ru	pp	ru	TR	KT	OS	UT		Hmot	kříž	TR	KT	OS	UT	CE	
BÝK	PE	103	107	ME	106	117	109	112	109	111							
MATKA	PE	99	102	ME	112	117	101	105	105	106	748	143	24	22	19	7	72
O TEC	PE	108	121	ME	98	114	118	118	113	117	820	148	28	23	21	8	80

HODNOCEN: TR 5 / / 6 KT / / OS / / UT Výsledek:

