

KATALOG ZÁKLADNÍHO VÝBĚRU

dne 15.10. 2019

Minaříková Hana, Hluk

Začátek 10,00 hod.

Č. k.	Číslo býčka	OTEC st.reg.	DATUM NAROZENÍ	PLEM	HM. kg	KŘ. cm	Přír.od g	nar. RPH	CHOVATEL
1	690606 072 CZ	ZBQ 118	14.08.18	Q100	547	132	1209 g	93	Minaříková Hana, Hluk
2	675574 072 CZ	ZBA 466	25.08.18	Q100	570	135	1305 g	97	Minaříková Hana, Hluk
3	675575 072 CZ	ZBA 341	04.09.18	Q100	502	138	1218 g	90	Minaříková Hana, Hluk

Plemenné hodnoty uvedené v katalogu jsou spočítány k 30.9.2019



Vysvětlivky ke zkratkám ve jménech v katalogu :

ET	- býček narozen po embryotrasferu
RED	- zbarvení red angus
P,V	- bezrohý / volný roh (* - testováno testem DNA)
PP	- bezrohý – homozygot (stanoveno testem DNA)
R	- rohatý (* - testováno testem DNA)
+/+ ,WT/WT	- nepřenáší alelu způsobujícími dvojí osvalení (GS, AA)
MH/+	- heterozygot s jednou alelou podmiňující dvojí osvalení (GS)
MH/MH	- homozygot - obě alely podmiňující dvojí osvalení (GS – oddíl „B“ PK)
Porodní hmot (nar)	- u plemene AA,BA,HE,CH,MS,LI způsob zjišťování porodní hmotnosti v chovu * * * - váženo při narození , * * - odhadováno , * - nesledováno

U matek plemene BA

Třída	Výška kříž (cm)	Hmotnost (kg)	RPH přímý efekt	RPH mat. efekt	RPH osvalení
SE	147 a více	800 a více	105 a vic	103 a vic	103 a vic
EC	147 a více	800 a více	105 a vic	pod 103	103 a vic
EM	147 a více	800 a více	pod 105	103 a vic	pod 103
CM	pod 147	pod 800	105 a vic	103 a vic	103 a vic
C1	pod 147	pod 800	105 a vic	pod 103	103 a vic
M1	pod 147	pod 800	pod 105	103 a vic	pod 103

Popisky grafu úrovně plemenných hodnot

Jednotlivé plemenné hodnoty jsou rozděleny do pásem na základě výpočtu kvantilu normálního rozložení, které udávají, jak si konkrétní jedinec stojí v porovnání s průměrem populace plemenných býčků odchovaných v období 2014 – 2019.

pásma	Pozice býka v rámci populace	zkratka	Popis údaje v grafu
10	býk patří hodnotou RPH do 10 % nejlepších býků v daném ukazateli	<i>RphT</i>	RPH pro přírůstek v testu
9	býk patří hodnotou RPH do 20 % nejlepších býků v daném ukazateli	<i>RphN</i>	RPH pro životní přírůstek
8	býk patří hodnotou RPH do 30 % nejlepších býků v daném ukazateli	<i>RpPP</i>	RPH pro přímý efekt porody
7	býk patří hodnotou RPH do 40 % nejlepších býků v daném ukazateli	<i>RpRU</i>	RPH pro přímý efekt růst
6	býk patří hodnotou RPH do 50 % nejlepších býků v daném ukazateli	<i>MatPP</i>	RPH pro maternální efekt porody
5	býk patří hodnotou RPH do průměru býků v daném ukazateli	<i>MatRU</i>	RPH pro maternální efekt růst
4	býk patří hodnotou RPH do 60 % nejlepších býků v daném ukazateli	<i>phTR</i>	RPH pro lineární hodnocení těl. rámec
3	býk patří hodnotou RPH do 70 % nejlepších býků v daném ukazateli	<i>phKT</i>	RPH pro lineární hodnocení kap. těla
2	býk patří hodnotou RPH do 80 % nejlepších býků v daném ukazateli	<i>phOS</i>	RPH pro lineární hodnocení osvalení
1	býk patří hodnotou RPH do 90 % nejlepších býků v daném ukazateli	<i>phUT</i>	RPH pro lineární hodnocení užit. typ

Hlavní selekční kritéria pro výběr do plemenitby na OPB a odchovu u chovatele

Hlavním selekčním kritériem bude pouze lineární hodnocení při základním výběru.

Důvody vyřazení před základním výběrem

- hodnocení tělesného rámce (1,2,3 body dle parametrů daného plemene)
- hodnocení bodů za hmotnost v 365 dnech (1,2,3 body dle parametrů daného plemene)
- nepředvedení býka k základnímu výběru na ohlávce nebo na vodící tyči
- na základě rozhodnutí majitele býka o jeho vyřazení
- zdravotní důvody (displazie varlat, apod.)

Důvody vyřazení při základním výběrem

- hodnocení délky těla (1,2,3 body dle parametrů daného plemene)
- hodnocení ukazatelů kapacity těla (1,2,3 body dle parametrů daného plemene)
- hodnocení ukazatelů osvalení (1,2,3 body dle parametrů daného plemene)
- hodnocení užitkového typu (1,2,3 body dle parametrů daného plemene)
- závažné vady exteriéru při základním výběru
- neodpovídající funkčnost končetin při základním výběru
- zdravotní důvody (displazie varlat, apod.)

Reklamační řád pro základní výběry býků

Majitel odchovávaného býčka má právo podat reklamaci proti rozhodnutí výběrové komise (ČSCHMS). Tato reklamační může mít písemnou nebo ústní formu. Předmětem reklamační může být pouze konečný výsledek výběru (vybrán, odročen, vyřazen), nikoliv nesouhlas s bodovým hodnocením daného býka. Po skončení základního výběru býků vyzve předseda výběrové komise, nebo příslušný inspektor k podání případných protestů (reklamací). Reklamační se podává písemně (emilem) nejpozději následující den po provedení výběru a to řediteli svazu, řediteli PK a členům výběrové komise (bonitérovi), která hodnocení provedla. Jménem majitele býka může jednat také zástupce odchovny plemenných býků (OPB). V případě neshody mezi verdiktem výběrové komise a majitelem býka je býk odročen a bude proveden nový základní výběr. Provedení nového základního výběru je podmíněno složením kauce 5000 Kč za každého reklamovaného býka. Kauce se skládá na účet ČSCHMS nejpozději do 10-ti kalendářních dnů ode dne provedení základního výběru. V případě, že nebudou peníze připsány na účet v daném termínu, platí původní verdikt výběrové komise a reklamační se dále neřeší. Nový základní výběr se uskuteční do 30-ti dnů od sporného výběru na místě, kde byla podána reklamační, pokud se obě strany nedohodnou jinak. Většinové složení komise nesmí být totožné se složením komise, která vynesla sporný verdikt. O složení nové komise rozhoduje Rada PK daného plemene po dohodě s ČSCHMS. O závěru nového základního výběru je sepsán nový výběrový protokol. Proti tomuto rozhodnutí se již nelze dále odvolat. V případě, že je potvrzeno původní rozhodnutí výběrové komise, propadá kauce ve prospěch ČSCHMS, v opačném případě se vrací majiteli býka do 10-ti kalendářních dnů od provedení nového základního výběru. Náklady spojené s novým základním výběrem (zejména cestovné členů výběrové komise, případně oprávněné nároky spojené s odměnou za odvedenou práci) nese strana, která při svém rozhodnutí či jednání nebyla v právu. Tyto náklady jsou zúčtovány na základě vystavené faktury zaslané druhé straně nejpozději do 14 dnů od provedení opakovaného základního výběru. V každém případě se o reklamační vede písemný zápis. Rozhodnutí výběrové komise se váže ke konkrétnímu zvířeti v konkrétním čase a není možno se na něj odvolávat v případných následných sporech.

Schváleno výborem ČSCHMS dne 21.3.2006 v Hradištku pod Medníkem, změny schváleny 24.7.2019 Grémiem předsedů rad plemenných knih v Hradištku pod Medníkem. Vstupuje v platnost dnem schválení.



<u>Sekretariát:</u> ČSCHMS Praha Těšnov 17 11705 Praha 1 Mobil : +420 724 007 860 Telefon : +420 221 812 865 E-mail : info@cschms.cz	<u>Ředitel PK</u> <i>Kopecský Jan</i> Osík 201 569 67 Osík u Litomyšle Mobil : +420 724 007 862 Telefon : +420 461 612 809 E-mail : kopeccky@cschms.cz	<u>Adresa PK</u> <i>Honová Nina</i> Osvoboditelů 35/9 410 02 Lovosice Mobil : +420 724 073 641 E-mail : honova@cschms.cz
--	--	---

Číslo : 690606 072 CZ ELTON Z HLUKU Číslo katalogu 1
 Dat.nar. : 14.08.2018 Plemeno : Q100 Blonde d Aquitaine
 Chovatel : Minaříková Hana, Hluk
 Majitel : Minaříková Hana, Hluk

OOO ZBA 427 ORVIL 6464044144
 OO 285 806 VELOURS 6411804358
 MOO 6495035112 FR LAVINA 6495035112

OTEC ZBQ 118 GAELIC 5343396600
 OMO ZBA 431 LEO 1295135021
 MO 5343396452 FR CAMOMILLE 5343396452
 MMO 5343396347 FR VALDA 5343396347

OOM ZBA 353 MALINOIS 7996035531
 OM ZBA 466 NATURAL Z CUNKOVA ET 253000156437031
 MOM 8553 310 CZ JENTILLE 110310008553

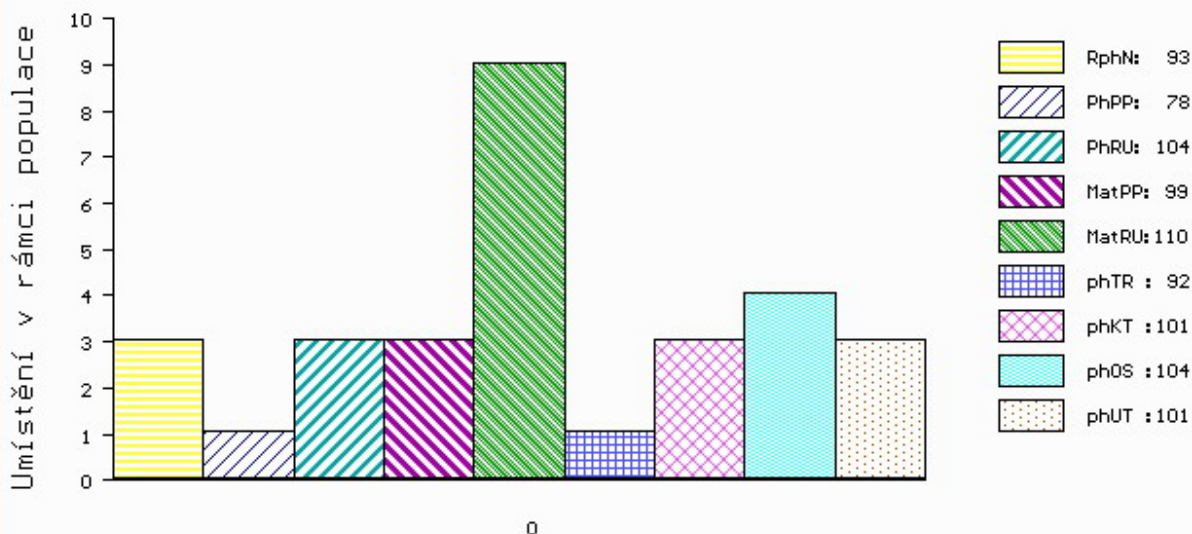
MA 230576 972 CZ CM/1 ot 385000230576972
 OMM ZBA 354 RAKET 8235082308
 MM 155071 972 CZ ROBERTA 385000155071972
 MMM 127703 614 CZ JENŮFA RF 030000127703614

Vl.užit:nar: 62 *** kg ve 120d: 177 kg 210d: 306 kg 365d: 502 kg / kříž: 0 cm
 Přírustek od narození: 1209 g / 93 šourek 33 cm
 Věk při ZV 427 dní aktuálně k 19.09.19 hmotnost: 547 kg výška v kříži: 132 cm

PLEMENNÉ HODNOTY										LINEARNÍ HODNOCENÍ						
	pp	ru	ME	pp	ru	TR	KT	OS	UT	Hmot	kříž	TR	KT	OS	UT	CE
BÝK	PE	78	104	ME	99	110	92	101	104	101						
MATKA	PE	90	108	ME	85	113	101	105	108	107	830 /	147	27	22	23	8 80
OTEC	PE	90	98	ME	96	108	92	94	94	94	0 /	0	0	0	0	0

HODNOCEN: TR 4 / / 8 KT / / OS / / UT Výsledek:

ÚROVEŇ PLEMENNÝCH HODNOT



č.kat:01 uš.číslo 000690606 072 CZ

Číslo : 675574 072 CZ EMIRÁT Z HLUKU Číslo katalogu 2
 Dat.nar. : 25.08.2018 Plemeno : Q100 Blonde d Aquitaine
 Chovatel : Minaříková Hana, Hluk
 Majitel : Minaříková Hana, Hluk

OOO 266 916 MAESTRO 4776004345
 OO ZBA 353 MALINOIS 7996035531
 MOO 7993005739 FR IDYLLIQUE 7993005739

Otec ZBA 466 NATURAL Z CUNKOVA ET 253000156437031

OMO ZBA 171 TOKIO 3182002910
 MO 8553 310 CZ JENTILLE 110310008553
 MMO 21066 FR DANDINE ET 021066A88

OOM 262 595 BRUNO AV CHRISTINELUND P 55698
 OM ZBA 698 BENJAMIN AV CHRISTINELUND P 59607
 MOM 902460081 SE T.FLEUR P 93366

MA 209902 972 CZ M1/3 ot P 385000209902972

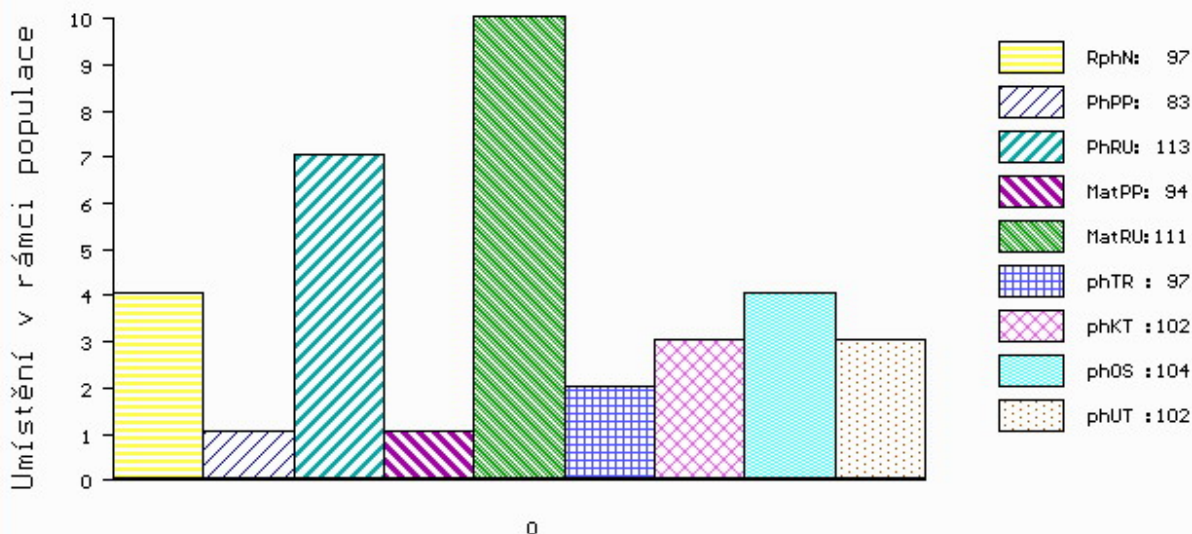
OMM ZBA 354 RAKET 8235082308
 MM 155071 972 CZ ROBERTA 385000155071972
 MMM 127703 614 CZ JENŮFA RF 030000127703614

Vl.užit:nar: 61 *** kg ve 120d: 226 kg 210d: 337 kg 365d: 538 kg / kříž: 135 cm
 Přírustek od narození: 1305 g / 97 šourek 31 cm
 Věk při ZV 416 dní aktuálně k 19.09.19 hmotnost: 570 kg výška v kříži: 135 cm

PLEMENNÉ HODNOTY										LINEARNÍ HODNOCENÍ						
	pp	ru	pp	ru	TR	KT	OS	UT		Hmot	kříž	TR	KT	OS	UT	CE
BÝK	PE	83	113	ME	94	111	97	102	104	102						
MATKA	PE	108	109	ME	90	107	97	100	100	100	776 /	150	25	21	18	7 71
Otec	PE	81	109	ME	83	120	105	106	107	108	808 /	147	28	22	24	8 82

HODNOCEN: TR 6 / / 9 KT / / OS / / UT Výsledek:

ÚROVEŇ PLEMENNÝCH HODNOT



č.kat:02 uš.číslo 000675574 072 CZ

Číslo : 675575 072 CZ EROR Z HLUKU Číslo katalogu 3
 Dat.nar. : 04.09.2018 Plemeno : Q100 Blonde d Aquitaine
 Chovatel : Minaříková Hana, Hluk
 Majitel : Minaříková Hana, Hluk

OOO 265 997 AXION 8185132581
 OO ZBA 212 DROP 8188132074
 MOO 8175132334 FR LINDA 8175132334

Otec ZBA 341 KARTAGO RF 030694150460
 OMO ZBA 165 ROLAND 6480014022
 MO 48523 674 CZ FOLETTE 8290130904
 MMO 82130 542 CZ URSULINE 8283130542

OOM ZBA 394 NYGAARDEN URBAN 32348-00873
 OM ZBA 607 RUMCAJS RF V 030000596618061
 MOM 221806 961 CZ NEVADA RF P 030000221806961

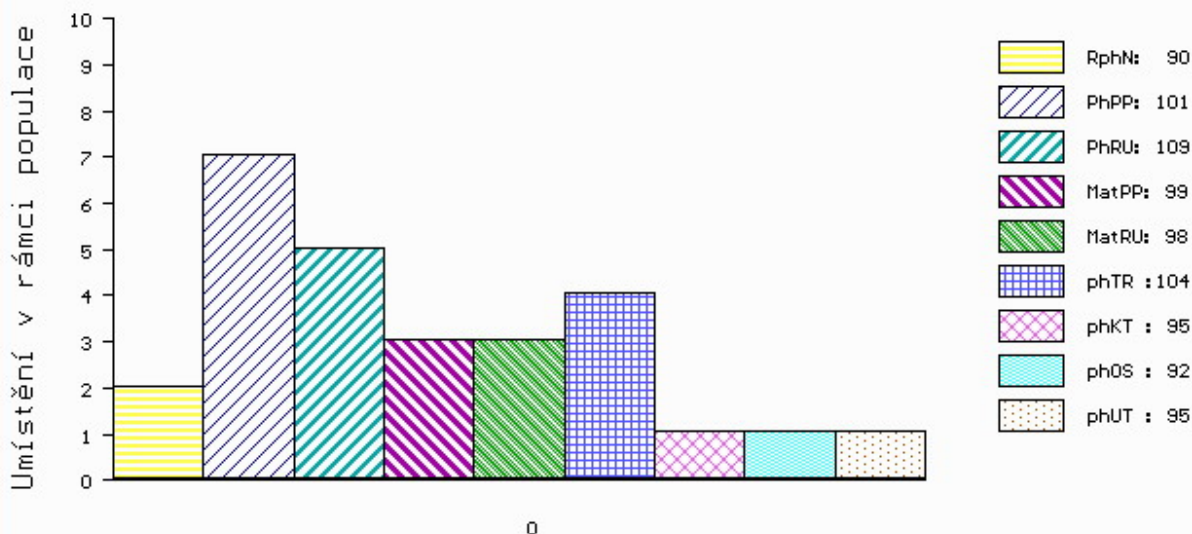
MA 225086 972 CZ M1/3 ot ZLATA Z HLUKU P 385000225086972
 OMM ZBA 472 NYGAARDEN TYSON 32348-00863
 MM 359270 961 CZ SASANKA RF 030000359270961
 MMM 113892 614 CZ CHARIS RF 030614113892

Vl.užit:nar: 39 *** kg ve 120d: 180 kg 210d: 290 kg 365d: 483 kg / kříž: 138 cm
 Přírustek od narození: 1218 g / 90 šourek 35 cm
 Věk při ZV 406 dní aktuálně k 19.09.19 hmotnost: 502 kg výška v kříži: 138 cm

PLEMENNÉ HODNOTY										LINEARNÍ HODNOCENÍ							
	pp	ru	pp	ru	TR	KT	OS	UT	Hmot	kříž	TR	KT	OS	UT	CE		
BÝK	PE	101	109	ME	99	98	104	95	92	95							
MATKA	PE	104	93	ME	95	112	92	87	88	88	796	154	27	20	19	7	73
Otec	PE	95	113	ME	103	90	96	104	106	103	578	136	20	23	24	7	74

HODNOCEN: TR 7 / / 6 KT / / OS / / UT Výsledek:

ÚROVEŇ PLEMENNÝCH HODNOT



č.kat:03 uš.číslo 000675575 072 CZ