

KATALOG ZÁKLADNÍHO VÝBĚRU
dne 19.10. 2019
Lainka Bernard, SZ, farma Zdoňov
Začátek 10,00 hod.

Č.k.	Číslo býčka	OTEC st.reg.	DATUM NAROZENÍ	PLEM	HM. kg	KŘ. cm	Přír.od g	nar. RPH	CHOVATEL
1	787178 052 CZ	ZMS 279	11.09.18	S100	672	140	1636 g	114	Lainka Bernard, SZ, farma Zdoňov
2	787179 052 CZ	ZMS 279	11.09.18	S100	675	136	1652 g	118	Lainka Bernard, SZ, farma Zdoňov
3	787180 052 CZ	ZMS 634	13.09.18	S100	632	135	1530 g	96	Lainka Bernard, SZ, farma Zdoňov
4	787184 052 CZ	PSI 119	16.09.18	S100	605	133	1504 g	95	Lainka Bernard, SZ, farma Zdoňov
5	787188 052 CZ	ZMS 279	20.09.18	S100	660	139	1633 g	119	Lainka Bernard, SZ, farma Zdoňov
6	787192 052 CZ	ZMS 634	24.09.18	S100	610	133	1546 g	97	Lainka Bernard, SZ, farma Zdoňov
7	787193 052 CZ	ZMS 279	25.09.18	S100	650	135	1647 g	118	Lainka Bernard, SZ, farma Zdoňov
8	787194 052 CZ	PSI 119	27.09.18	S100	581	135	1472 g	95	Lainka Bernard, SZ, farma Zdoňov

Plemenné hodnoty uvedené v katalogu jsou spočítány k 30.9.2019



Vysvětlivky ke zkratkám ve jménech v katalogu :

ET	- býček narozen po embryotrasferu
RED	- zbarvení red angus
P,V	- bezrohý / volný roh (* - testováno testem DNA)
PP	- bezrohý – homozygot (stanoveno testem DNA)
R	- rohatý (* - testováno testem DNA)
+/+ ,WT/WT	- nepřenáší alelu způsobujícími dvojí osvalení (GS, AA)
MH/+	- heterozygot s jednou alelou podmiňující dvojí osvalení (GS)
MH/MH	- homozygot - obě alely podmiňující dvojí osvalení (GS – oddíl „B“ PK)
Porodní hmot (nar)	- u plemene AA,BA,HE,CH,MS,LI způsob zjišťování porodní hmotnosti v chovu * * * - váženo při narození , * * - odhadováno , * - nesledováno

U matek plemene BA

Třída	Výška kříž (cm)	Hmotnost (kg)	RPH přímý efekt	RPH mat. efekt	RPH osvalení
SE	147 a více	800 a více	105 a vic	103 a vic	103 a vic
EC	147 a více	800 a více	105 a vic	pod 103	103 a vic
EM	147 a více	800 a více	pod 105	103 a vic	pod 103
CM	pod 147	pod 800	105 a vic	103 a vic	103 a vic
C1	pod 147	pod 800	105 a vic	pod 103	103 a vic
M1	pod 147	pod 800	pod 105	103 a vic	pod 103

Popisky grafu úrovně plemenných hodnot

Jednotlivé plemenné hodnoty jsou rozděleny do pásem na základě výpočtu kvantilu normálního rozložení, které udávají, jak si konkrétní jedinec stojí v porovnání s průměrem populace plemenných býčků odchovaných v období 2014 – 2019.

pásma	Pozice býka v rámci populace	zkratka	Popis údaje v grafu
10	býk patří hodnotou RPH do 10 % nejlepších býků v daném ukazateli	<i>RphT</i>	RPH pro přírůstek v testu
9	býk patří hodnotou RPH do 20 % nejlepších býků v daném ukazateli	<i>RphN</i>	RPH pro životní přírůstek
8	býk patří hodnotou RPH do 30 % nejlepších býků v daném ukazateli	<i>RpPP</i>	RPH pro přímý efekt porody
7	býk patří hodnotou RPH do 40 % nejlepších býků v daném ukazateli	<i>RpRU</i>	RPH pro přímý efekt růst
6	býk patří hodnotou RPH do 50 % nejlepších býků v daném ukazateli	<i>MatPP</i>	RPH pro maternální efekt porody
5	býk patří hodnotou RPH do průměru býků v daném ukazateli	<i>MatRU</i>	RPH pro maternální efekt růst
4	býk patří hodnotou RPH do 60 % nejlepších býků v daném ukazateli	<i>phTR</i>	RPH pro lineární hodnocení těl. rámec
3	býk patří hodnotou RPH do 70 % nejlepších býků v daném ukazateli	<i>phKT</i>	RPH pro lineární hodnocení kap. těla
2	býk patří hodnotou RPH do 80 % nejlepších býků v daném ukazateli	<i>phOS</i>	RPH pro lineární hodnocení osvalení
1	býk patří hodnotou RPH do 90 % nejlepších býků v daném ukazateli	<i>phUT</i>	RPH pro lineární hodnocení užit. typ

Hlavní selekční kritéria pro výběr do plemenitby na OPB a odchovu u chovatele

Hlavním selekčním kritériem bude pouze lineární hodnocení při základním výběru.

Důvody vyřazení před základním výběrem

- hodnocení tělesného rámce (1,2,3 body dle parametrů daného plemene)
- hodnocení bodů za hmotnost v 365 dnech (1,2,3 body dle parametrů daného plemene)
- nepředvedení býka k základnímu výběru na ohlávce nebo na vodící tyči
- na základě rozhodnutí majitele býka o jeho vyřazení
- zdravotní důvody (displazie varlat, apod.)

Důvody vyřazení při základním výběrem

- hodnocení délky těla (1,2,3 body dle parametrů daného plemene)
- hodnocení ukazatelů kapacity těla (1,2,3 body dle parametrů daného plemene)
- hodnocení ukazatelů osvalení (1,2,3 body dle parametrů daného plemene)
- hodnocení užitkového typu (1,2,3 body dle parametrů daného plemene)
- závažné vady exteriéru při základním výběru
- neodpovídající funkčnost končetin při základním výběru
- zdravotní důvody (displazie varlat, apod.)

Reklamační řád pro základní výběry býků

Majitel odchovávaného býčka má právo podat reklamaci proti rozhodnutí výběrové komise (ČSCHMS). Tato reklamační může mít písemnou nebo ústní formu. Předmětem reklamační může být pouze konečný výsledek výběru (vybrán, odročen, vyřazen), nikoliv nesouhlas s bodovým hodnocením daného býka. Po skončení základního výběru býků vyzve předseda výběrové komise, nebo příslušný inspektor k podání případných protestů (reklamací). Reklamační se podává písemně (emilem) nejpozději následující den po provedení výběru a to řediteli svazu, řediteli PK a členům výběrové komise (bonitérovi), která hodnocení provedla. Jménem majitele býka může jednat také zástupce odchovny plemenných býků (OPB). V případě neshody mezi verdiktem výběrové komise a majitelem býka je býk odročen a bude proveden nový základní výběr. Provedení nového základního výběru je podmíněno složením kauce 5000 Kč za každého reklamovaného býka. Kauce se skládá na účet ČSCHMS nejpozději do 10-ti kalendářních dnů ode dne provedení základního výběru. V případě, že nebudou peníze připsány na účet v daném termínu, platí původní verdikt výběrové komise a reklamační se dále neřeší. Nový základní výběr se uskuteční do 30-ti dnů od sporného výběru na místě, kde byla podána reklamační, pokud se obě strany nedohodnou jinak. Většinové složení komise nesmí být totožné se složením komise, která vynesla sporný verdikt. O složení nové komise rozhoduje Rada PK daného plemene po dohodě s ČSCHMS. O závěru nového základního výběru je sepsán nový výběrový protokol. Proti tomuto rozhodnutí se již nelze dále odvolat. V případě, že je potvrzeno původní rozhodnutí výběrové komise, propadá kauce ve prospěch ČSCHMS, v opačném případě se vrací majiteli býka do 10-ti kalendářních dnů od provedení nového základního výběru. Náklady spojené s novým základním výběrem (zejména cestovné členů výběrové komise, případně oprávněné nároky spojené s odměnou za odvedenou práci) nese strana, která při svém rozhodnutí či jednání nebyla v právu. Tyto náklady jsou zúčtovány na základě vystavené faktury zaslané druhé straně nejpozději do 14 dnů od provedení opakovaného základního výběru. V každém případě se o reklamační vede písemný zápis. Rozhodnutí výběrové komise se váže ke konkrétnímu zvířeti v konkrétním čase a není možno se na něj odvolávat v případných následných sporech.

Schváleno výborem ČSCHMS dne 21.3.2006 v Hradištku pod Medníkem, změny schváleny 24.7.2019 Grémiem předsedů rad plemenných knih v Hradištku pod Medníkem. Vstupuje v platnost dnem schválení.



<u>Sekretariát:</u> ČSCHMS Praha Těšnov 17 11705 Praha 1 Mobil : +420 724 007 860 Telefon : +420 221 812 865 E-mail : info@cshms.cz	<u>Ředitel PK</u> <i>Kopecký Jan</i> Osík 201 569 67 Osík u Litomyšle Mobil : +420 724 007 862 Telefon : +420 461 612 809 E-mail : kopecky@cshms.cz	<u>Adresa PK</u> <i>Honová Nina</i> Osvoboditelů 35/9 410 02 Lovosice Mobil : +420 724 073 641 E-mail : honova@cshms.cz
--	---	---

Číslo : 787178 052 CZ ELBERT ZE ZDOŇOVA PP Číslo katalogu 1
 Dat.nar. : 11.09.2018 Plemeno : S100 Masný simentál
 Chovatel : Lainka Bernard, SZ, farma Zdoňov
 Majitel : Lainka Bernard, SZ, farma Zdoňov

OOO ZSI 495 HEDETOFT VITO PP 51546-02044
 OO 281 859 BAKKELY GENERAL P 89578-00227
 MOO 8957800181 DK BAKKELY DELTA 89578-00181

Otec ZMS 279 BAKKELY JIMBALAYA PP 89578-00254
 OMO 281 860 VESTERBAEK SAMSON P 47717-00209
 MO 8957800121 DK BAKKELY VELVET P 89578-00121
 MMO 8957800087 DK BAKKELY THILDE R 89578-00087

OOM 279 565 VINGEGAARD DISKO ET PP 41524-01233
 OM 281 590 DARIUS P 15.059 58243
 MOM 1503927608 DE ANNI P 15.039 27608

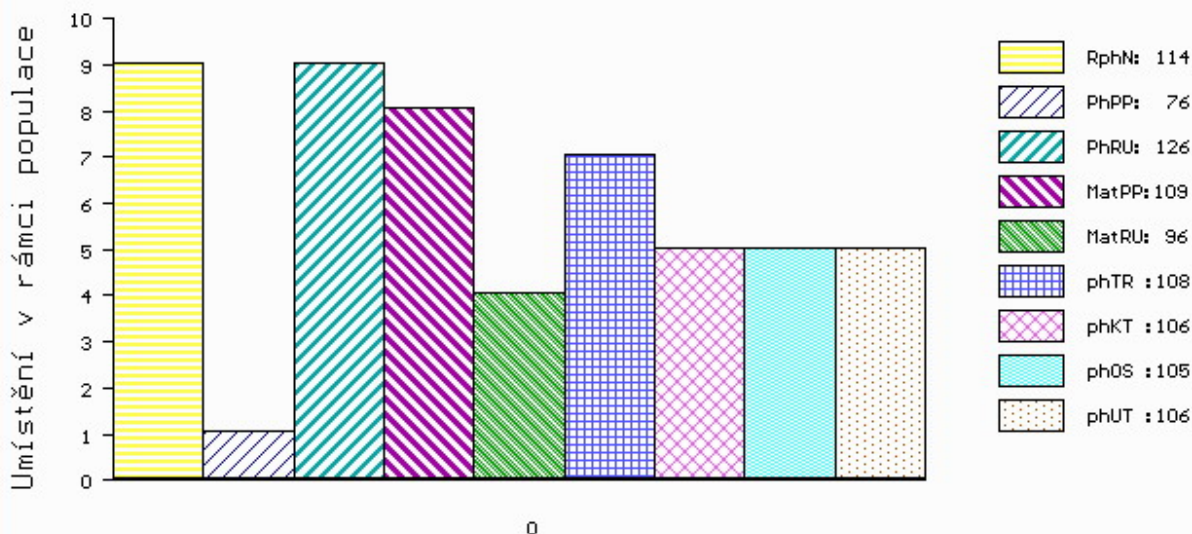
MA 316457 952 CZ /2 ot P 401000316457952
 OMM 272 309 HENRI P 13.008 57094
 MM 1501945 327 DE LORETTA P 15.019 45327
 MMM 1502887050 DE LORI 15.028 87050

Vl.užit:nar: 60 *** kg ve 120d: 228 kg 210d: 398 kg 365d: 657 kg / kříž: 140 cm
 Přírustek od narození: 1636 g / 114 šourek 39 cm
 Věk při ZV 403 dní aktuálně k 20.09.19 hmotnost: 672 kg výška v kříži: 140 cm

PLEMENNÉ HODNOTY										LINEARNÍ HODNOCENÍ							
	pp	ru	pp	ru	TR	KT	OS	UT	Hmot	kříž	TR	KT	OS	UT	CE		
BÝK	PE	76	126	ME	109	96	108	106	105	106							
MATKA	PE	97	108	ME	97	105	99	102	103	103	620	142	20	19	18	7	64
Otec	PE	75	131	ME	105	92	116	106	102	105	1270	157	29	24	22	8	83

HODNOCEN: TR 8 / /10 KT / / OS / / UT Výsledek:

ÚROVEŇ PLEMENNÝCH HODNOT



č.kat:01 uš.číslo 000787178 052 CZ

Číslo : 787179 052 CZ EXPERT ZE ZDOŇOVA P* Číslo katalogu 2
 Dat.nar. : 11.09.2018 Plemeno : S100 Masný simentál
 Chovatel : Lainka Bernard, SZ, farma Zdoňov
 Majitel : Lainka Bernard, SZ, farma Zdoňov

OOO ZSI 495 HEDETOFT VITO PP 51546-02044
 OO 281 859 BAKKELY GENERAL P 89578-00227
 MOO 8957800181 DK BAKKELY DELTA 89578-00181

OTEC ZMS 279 BAKKELY JIMBALAYA PP 89578-00254
 OMO 281 860 VESTERBAEK SAMSON P 47717-00209
 MO 8957800121 DK BAKKELY VELVET P 89578-00121
 MMO 8957800087 DK BAKKELY THILDE R 89578-00087

OOM 270 863 ZIMBO P 09.181 47956
 OM 279 368 ZORRO VOM UCHTETAL P 15.018 10845
 MOM 1237600048 DK NYMARK SANNIP P 12376-00048

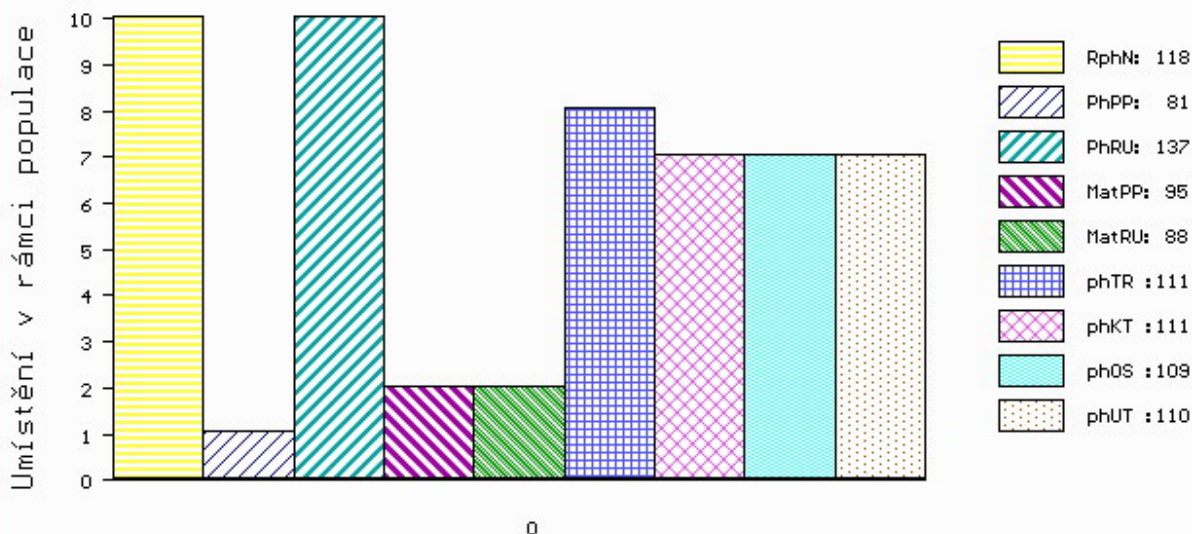
MA 537330609 DE /4 ot GLOCKE V 05.373 30609
 OMM ZSI 188 VINGEGAARD ROCKY P 41524-00877
 MM 665188967 DE GERTRUD P 06.651 88967
 MMM 665140118 DE P 06.651 40118

Vl.užit:nar: 57 *** kg ve 120d: 265 kg 210d: 435 kg 365d: 662 kg / kříž: 136 cm
 Přírustek od narození: 1652 g / 118 šourek 44 cm
 Věk při ZV 403 dní aktuálně k 20.09.19 hmotnost: 675 kg výška v kříži: 136 cm

PLEMENNÉ HODNOTY										LINEARNÍ HODNOCENÍ						
	pp	ru	pp	ru	TR	KT	OS	UT	Hmot	kříž	TR	KT	OS	UT	CE	
BÝK	PE	81	137	ME	95	88	111	111	109	110						
MATKA	PE	89	114	ME	77	98	98	101	102	102	810	141	23	20	7 70	
OTEC	PE	75	131	ME	105	92	116	106	102	105	1270	157	29	24	22 8 83	

HODNOCEN: TR 6 / /10 KT / / OS / / UT Výsledek:

ÚROVEŇ PLEMENNÝCH HODNOT



č.kat:02 uš.číslo 000787179 052 CZ

Číslo : 787180 052 CZ **EROLD ZE ZDOŇOVA P*** Číslo katalogu 3
 Dat.nar. : 13.09.2018 Plemeno : S100 Masný simentál
 Chovatel : Lainka Bernard,SZ,farma Zdoňov
 Majitel : Lainka Bernard,SZ,farma Zdoňov

OOO 268 618 HEINER MB SIMMENTAL P 15.026 15047
 OO 271 523 HERALDIK VOM HANSELHOF PP 12.670 84689
 MOO 1267034971 DE RONDA VOM HANSELHOF P 12.670 34971

O TEC ZMS 634 HEROLD PP 06.654 23845
 OMO ZSI 909 CONVAIR PP 14.038 68637
 MO 665403879 DE GUNDI P 06.654 03879
 MMO 665181813 DE P 06.651 81813

OOM 272 176 KOMO P 08.911 96412
 OM 272 175 BW KONRAD PP 08.923 37883
 MOM 892031289 DE BW FLARA P 08.920 31289

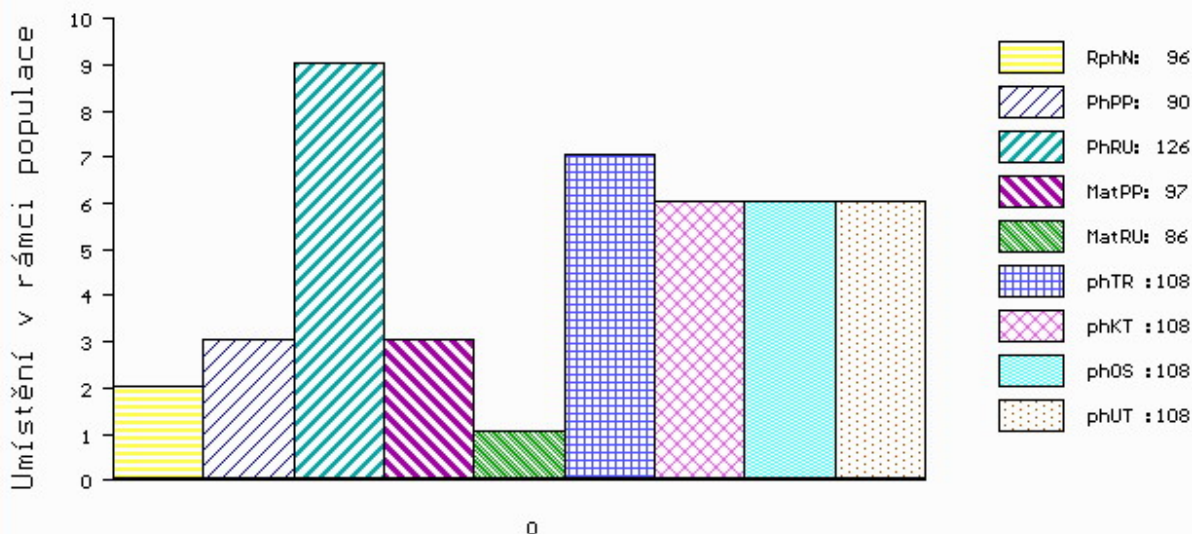
MA 1501412713 DE /4 ot FLORA VOM GROSEN BRUCH P 15.014 12713
 OMM 280 809 MARIN P 15.037 10565
 MM 1503519448 DE FLORY VOM GROSEN BRUCH P 15.035 19448
 MMM 1503507353 DE FLOH R 15.035 07353

Vl.užit:nar: 63 *** kg ve 120d: 253 kg 210d: 428 kg 365d: 623 kg / kříž: 135 cm
 Přírustek od narození: 1530 g / 96 šourek 39 cm
 Věk při ZV 401 dní aktuálně k 20.09.19 hmotnost: 632 kg výška v kříži: 135 cm

PLEMENNÉ HODNOTY										LINEARNÍ HODNOCENÍ							
	pp	ru	pp	ru	TR	KT	OS	UT		Hmot	kříž	TR	KT	OS	UT	CE	
BÝK	PE	90	126	ME	97	86	108	108	108	108							
MATKA	PE	101	107	ME	87	101	98	100	101	100	710	143	21	17	18	6	62
O TEC	PE	116	117	ME	84	82	101	109	110	107	660	137	21	21	21	7	70

HODNOCEN: TR 6 / /10 KT / / OS / / UT Výsledek:

ÚROVEŇ PLEMENNÝCH HODNOT



č.kat:03 uš.číslo 000787180 052 CZ

Číslo : **787184 052 CZ** **ERB ZE ZDOŇOVA PP** Číslo katalogu 4
 Dat.nar. : 16.09.2018 Plemeno : S100 Masný simentál
 Chovatel : Lainka Bernard, SZ, farma Zdoňov
 Majitel : Lainka Bernard, SZ, farma Zdoňov

OOO 285 883 CSW HAGEN V 09.863 62674
 OO 285 863 CSW HEIM PP 09.470 99810
 MOO 940632272 DE CSW LORE 561 P 09.406 32272

OPEC PSI 119 HORST VOM UCHTETAL PP 15.015 72766
 OMO 279 835 NAPOLEON MB SIMMENTAL P 15.036 88656
 MO 1501832534 DE SILKE P 15.018 32534
 MMO 1502389649 DE SIGRID P 15.023 89649

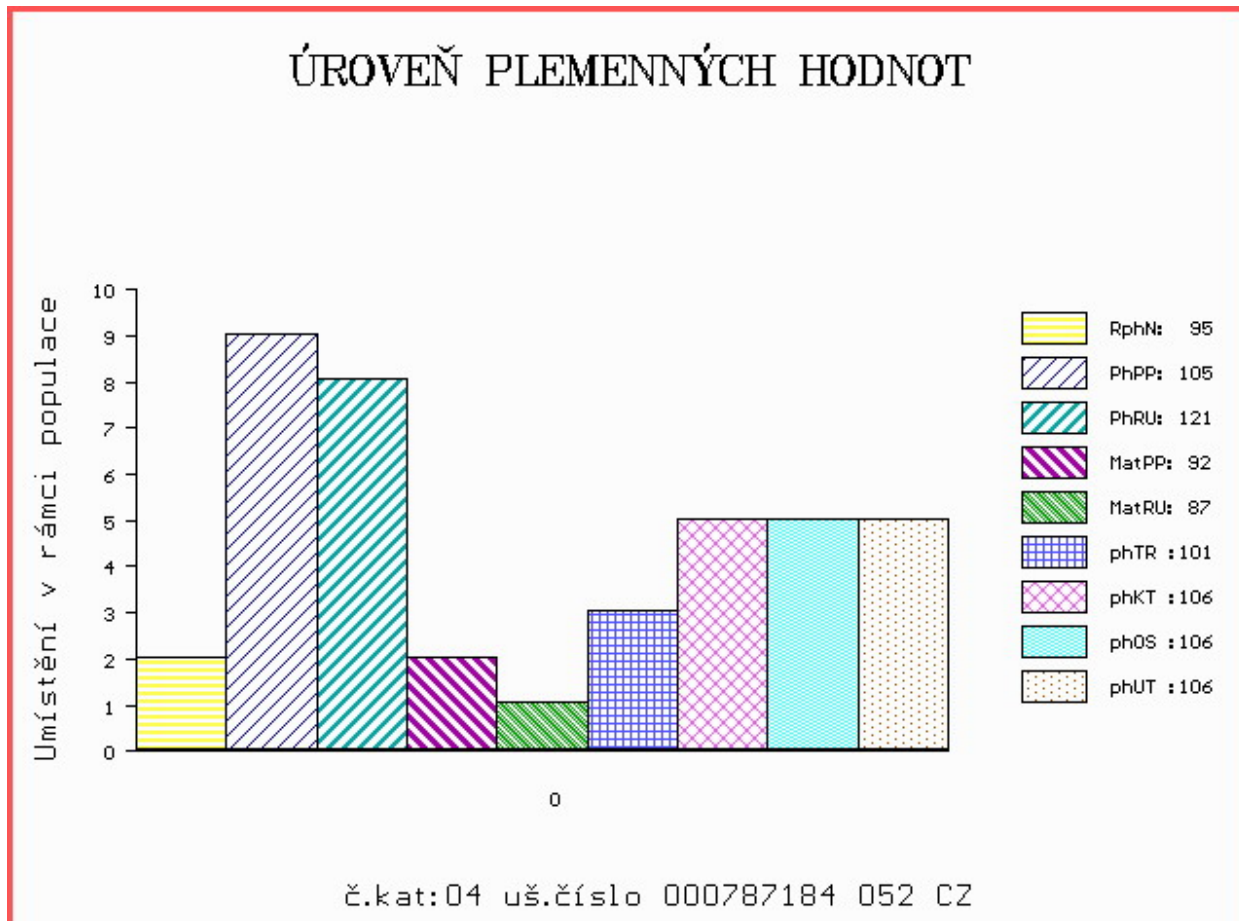
OOM ZSI 188 VINGEGAARD ROCKY P 41524-00877
 OM ZSI 973 ROBBIE PP 06.654 03847
 MOM 665181943 DE GLORIA P 06.651 81943

MA 333409 952 CZ /1 ot P
 OMM ZSI 341 VINGEGAARD TOMBA ET P 41524-01002
 MM 665403 849 DE LOLA R 06.654 03849
 MMM 665159032 DE LAGUNE P 06.651 59032

Vl.užit:nar: **50 ***** kg ve 120d: **215** kg 210d: **384** kg 365d: **599** kg / kříž: **133** cm
 Přírustek od narození: **1504 g / 95** šourek **43** cm
 Věk při ZV **398** dní aktuálně k 20.09.19 hmotnost: **605** kg výška v kříži: **133** cm

PLEMENNÉ HODNOTY										LINEARNÍ HODNOCENÍ						
	pp	ru	pp	ru	TR	KT	OS	UT		Hmot	kříž	TR	KT	OS	UT	CE
BÝK	PE	105	121	ME	92	87	101	106	106	106						
MATKA	PE	108	109	ME	87	105	81	95	99	94	678	/ 141	22	20	19	7 68
OPEC	PE	104	120	ME	93	74	102	99	98	100	758	/ 147	18	18	17	6 59

HODNOCEN: TR 5 / /10 KT / / OS / / UT Výsledek:



Číslo : 787188 052 CZ EMANUEL ZE ZDOŇOVA PP Číslo katalogu 5
 Dat.nar. : 20.09.2018 Plemeno : S100 Masný simentál
 Chovatel : Lainka Bernard, SZ, farma Zdoňov
 Majitel : Lainka Bernard, SZ, farma Zdoňov

OOO ZSI 495 HEDETOFT VITO PP 51546-02044
 OO 281 859 BAKKELY GENERAL P 89578-00227
 MOO 8957800181 DK BAKKELY DELTA 89578-00181

OPEC ZMS 279 BAKKELY JIMBALAYA PP 89578-00254
 OMO 281 860 VESTERBAEK SAMSON P 47717-00209
 MO 8957800121 DK BAKKELY VELVET P 89578-00121
 MMO 8957800087 DK BAKKELY THILDE R 89578-00087

OOM 265 338 HARKAWAY ENFORCER 16 Y HPF P193266
 OM ZSI 342 VINGEGAARD SAMSON ET PP 41524-00918
 MOM 4152400633 DK VINGEGAARD MON CHERI P 41524-00633

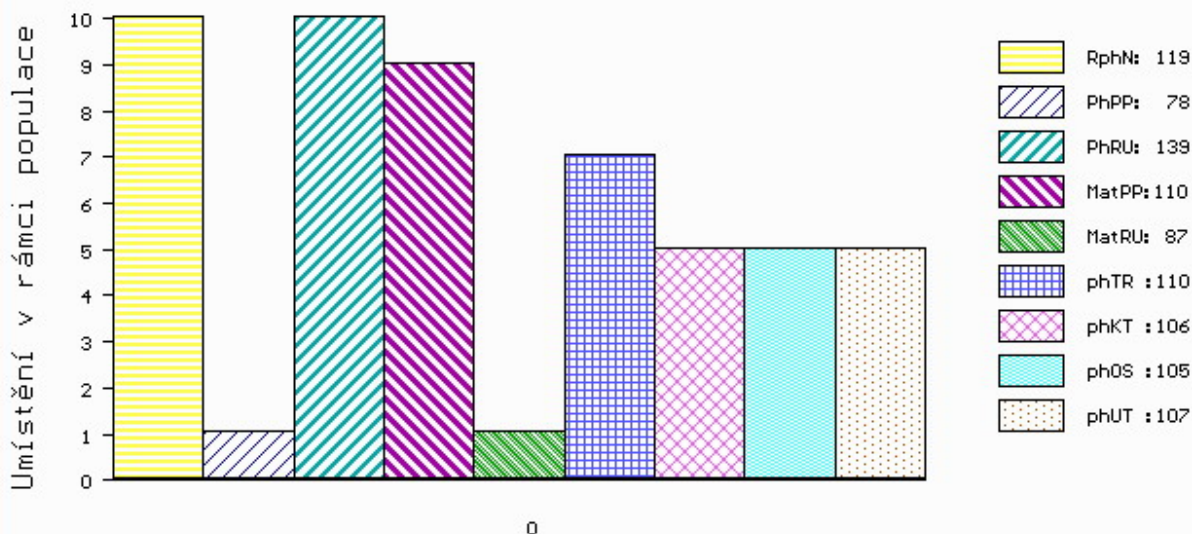
MA 537330604 DE /5 ot LUNA P 05.373 30604
 OMM ZSI 816 HOENESS PP 12.601 05246
 MM 536212356 DE LEONIE P 05.362 12356
 MMM 665170233 DE LAURA P 06.651 70233

Vl.užit:nar: 64 *** kg ve 120d: 272 kg 210d: 445 kg 365d: 660 kg / kříž: 139 cm
 Přírustek od narození: 1633 g / 119 šourek 39 cm
 Věk při ZV 394 dní aktuálně k 20.09.19 hmotnost: 660 kg výška v kříži: 139 cm

PLEMENNÉ HODNOTY										LINEARNÍ HODNOCENÍ							
	pp	ru	pp	ru	TR	KT	OS	UT	Hmot	kříž	TR	KT	OS	UT	CE		
BÝK	PE	78	139	ME	110	87	110	106	105	107							
MATKA	PE	93	112	ME	100	97	104	99	99	100	760	155	27	22	21	7	77
OPEC	PE	75	131	ME	105	92	116	106	102	105	1270	157	29	24	22	8	83

HODNOCEN: TR 8 / /10 KT / / OS / / UT Výsledek:

ÚROVEŇ PLEMENNÝCH HODNOT



č.kat:05 uš.číslo 000787188 052 CZ

Číslo : 787192 052 CZ ELEV ZE ZDOŇOVA PP Číslo katalogu 6
 Dat.nar. : 24.09.2018 Plemeno : S100 Masný simentál
 Chovatel : Lainka Bernard, SZ, farma Zdoňov
 Majitel : Lainka Bernard, SZ, farma Zdoňov

OOO 268 618 HEINER MB SIMMENTAL P 15.026 15047
 OO 271 523 HERALDIK VOM HANSELHOF PP 12.670 84689
 MOO 1267034971 DE RONDA VOM HANSELHOF P 12.670 34971

OTEC ZMS 634 HEROLD PP 06.654 23845
 OMO ZSI 909 CONVAIR PP 14.038 68637
 MO 665403879 DE GUNDI P 06.654 03879
 MMO 665181813 DE P 06.651 81813

OOM ZSI 341 VINGEGAARD TOMBA ET P 41524-01002
 OM 279 950 TURBO P 16.026 24273
 MOM 1602138405 DE RONJA P 16.021 38405

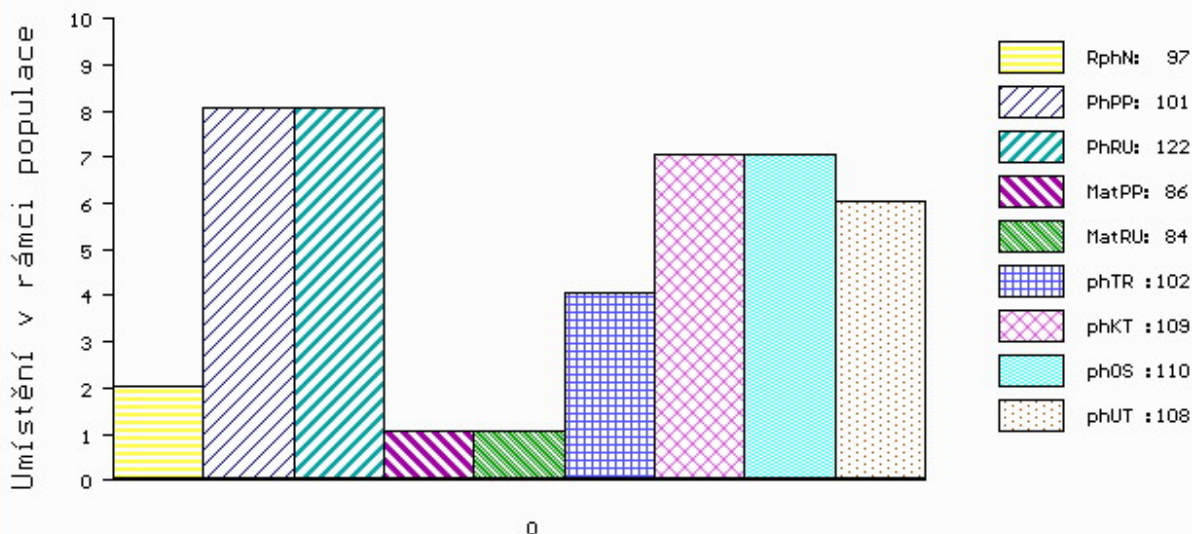
MA 537330607 DE /4 ot ELVI P 05.373 30607
 OMM 279 952 PAX MB SIMMENTAL P 15.036 53677
 MM 1503744550 DE ERNA P 15.037 44550
 MMM 1501916044 DE ELKE P 15.019 16044

Vl.užit:nar: 52 *** kg ve 120d: 238 kg 210d: 392 kg 365d: 616 kg / kříž: 133 cm
 Přírustek od narození: 1546 g / 97 šourek 42 cm
 Věk při ZV 390 dní aktuálně k 20.09.19 hmotnost: 610 kg výška v kříži: 133 cm

PLEMENNÉ HODNOTY										LINEARNÍ HODNOCENÍ						
	pp	ru	pp	ru	TR	KT	OS	UT		Hmot	kříž	TR	KT	OS	UT	CE
BÝK	PE	101	122	ME	86	84	102	109	110	108						
MATKA	PE	89	106	ME	77	97	100	103	104	103	800 /	142	24	20	19	7 70
OTEC	PE	116	117	ME	84	82	101	109	110	107	660 /	137	21	21	21	7 70

HODNOCEN: TR 5 / /10 KT / / OS / / UT Výsledek:

ÚROVEŇ PLEMENNÝCH HODNOT



č.kat:06 uš.číslo 000787192 052 CZ

Číslo : 787193 052 CZ ESO ZE ZDOŇOVA PP Číslo katalogu 7
 Dat.nar. : 25.09.2018 Plemeno : S100 Masný simentál
 Chovatel : Lainka Bernard, SZ, farma Zdoňov
 Majitel : Lainka Bernard, SZ, farma Zdoňov

OOO ZSI 495 HEDETOFT VITO PP 51546-02044
 OO 281 859 BAKKELY GENERAL P 89578-00227
 MOO 8957800181 DK BAKKELY DELTA 89578-00181

OPEC ZMS 279 BAKKELY JIMBALAYA PP 89578-00254
 OMO 281 860 VESTERBAEK SAMSON P 47717-00209
 MO 8957800121 DK BAKKELY VELVET P 89578-00121
 MMO 8957800087 DK BAKKELY THILDE R 89578-00087

OOM ZSI 689 SIVEN VODŇANSKÝ PP 145000624447031
 OM 280 810 VILIAM VODŇANSKÝ P / SILBERHERZ 145000751998031
 MOM 110753 207 CZ CHARLOTA VODŇANSKÁ P 145207110753

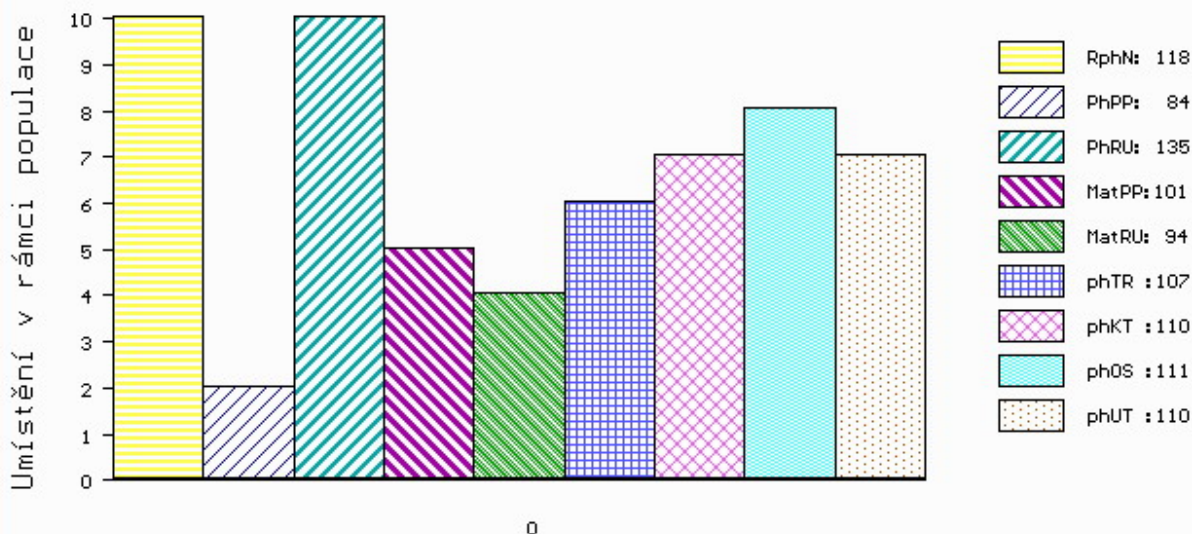
MA 316460 952 CZ /2 ot P 401000316460952
 OMM 279 832 ROSSINI VOM GROSEN BRUCH P 15.035 45804
 MM 1501624 622 DE ANIKA VOM GROSEN BRUCH P 15.016 24622
 MMM 1503519947 DE ANI P 15.035 19947

Vl.užit:nar: 57 *** kg ve 120d: 258 kg 210d: 444 kg 365d: 657 kg / kříž: 135 cm
 Přírustek od narození: 1647 g / 118 šourek 42 cm
 Věk při ZV 389 dní aktuálně k 20.09.19 hmotnost: 650 kg výška v kříži: 135 cm

PLEMENNÉ HODNOTY										LINEARNÍ HODNOCENÍ						
	pp	ru	pp	ru	TR	KT	OS	UT		Hmot	kříž	TR	KT	OS	UT	CE
BÝK	PE	84	135	ME	101	94	107	110	111	110						
MATKA	PE	101	110	ME	90	109	94	102	106	104	600	139	18	19	18	6 61
OPEC	PE	75	131	ME	105	92	116	106	102	105	1270	157	29	24	22	8 83

HODNOCEN: TR 6 / /10 KT / / OS / / UT Výsledek:

ÚROVEŇ PLEMENNÝCH HODNOT



č.kat:07 uš.číslo 000787193 052 CZ

Číslo : 787194 052 CZ ENRI ZE ZDOŇOVA PP Číslo katalogu 8
 Dat.nar. : 27.09.2018 Plemeno : S100 Masný simentál
 Chovatel : Lainka Bernard, SZ, farma Zdoňov
 Majitel : Lainka Bernard, SZ, farma Zdoňov

OOO 285 883 CSW HAGEN V 09.863 62674
 OO 285 863 CSW HEIM PP 09.470 99810
 MOO 940632272 DE CSW LORE 561 P 09.406 32272

OTEC PSI 119 HORST VOM UCHTETAL PP 15.015 72766
 OMO 279 835 NAPOLEON MB SIMMENTAL P 15.036 88656
 MO 1501832534 DE SILKE P 15.018 32534
 MMO 1502389649 DE SIGRID P 15.023 89649

OOM ZSI 188 VINGEGAARD ROCKY P 41524-00877
 OM ZSI 973 ROBBIE PP 06.654 03847
 MOM 665181943 DE GLORIA P 06.651 81943

MA 333408 952 CZ /1 ot P
 OMM 273 294 LION VOM UCHTETAL P 15.023 59160
 MM 665200 398 DE LAURA P 06.652 00398
 MMM 665166560 DE LESSI P 06.651 66560

Vl.užit:nar: 54 *** kg ve 120d: 218 kg 210d: 374 kg 365d: 591 kg / kříž: 135 cm
 Přírustek od narození: 1472 g / 95 šourek 40 cm
 Věk při ZV 387 dní aktuálně k 20.09.19 hmotnost: 581 kg výška v kříži: 135 cm

PLEMENNÉ HODNOTY										LINEARNÍ HODNOCENÍ								
	pp	ru	pp	ru	TR	KT	OS	UT		Hmot	kříž	TR	KT	OS	UT	CE		
BÝK	PE	83	122	ME	94	81	110	108	106	108								
MATKA	PE	89	113	ME	95	92	93	100	102	100	650	/	141	22	20	19	7	68
OTEC	PE	104	120	ME	93	74	102	99	98	100	758	/	147	18	18	17	6	59

HODNOCEN: TR 6 / /10 KT / / OS / / UT Výsledek:

