

**KATALOG ZÁKLADNÍHO VÝBĚRU**  
**dne 23.10. 2019**  
**Karban Kamil, Lhenice**  
**Začátek 11,30 hod.**

Č. k.	Číslo býčka	OTEC st.reg.	DATUM NAROZENÍ	PLEM	HM. kg	KŘ. cm	Přír.od g	nar. RPH	CHOVATEL
1	590596 042 CZ	ICH 389	02.07.18	T100	865	148	1840 g	110	Karban Kamil, Lhenice
2	590597 042 CZ	ZTI 896	03.07.18	T100	818	139	1754 g	105	Karban Kamil, Lhenice

**Plemenné hodnoty uvedené v katalogu jsou spočítány k 30.9.2019**



## Vysvětlivky ke zkratkám ve jménech v katalogu :

ET	- býček narozen po embryotrasferu
RED	- zbarvení red angus
P,V	- bezrohý / volný roh ( * - testováno testem DNA)
PP	- bezrohý – homozygot ( stanoveno testem DNA )
R	- rohatý ( * - testováno testem DNA )
+/+ ,WT/WT	- nepřenáší alelu způsobujícími dvojí osvalení (GS, AA)
MH/+	- heterozygot s jednou alelou podmiňující dvojí osvalení (GS)
MH/MH	- homozygot - obě alely podmiňující dvojí osvalení (GS – oddíl „B“ PK )
Porodní hmot (nar)	- u plemene AA,BA,HE,CH,MS,LI způsob zjišťování porodní hmotnosti v chovu * * * - váženo při narození , * * - odhadováno , * - nesledováno

## U matek plemene BA

Třída	Výška kříž (cm)	Hmotnost (kg)	RPH přímý efekt	RPH mat. efekt	RPH osvalení
SE	147 a více	800 a více	105 a vic	103 a vic	103 a vic
EC	147 a více	800 a více	105 a vic	pod 103	103 a vic
EM	147 a více	800 a více	pod 105	103 a vic	pod 103
CM	pod 147	pod 800	105 a vic	103 a vic	103 a vic
C1	pod 147	pod 800	105 a vic	pod 103	103 a vic
M1	pod 147	pod 800	pod 105	103 a vic	pod 103

## Popisky grafu úrovně plemenných hodnot

Jednotlivé plemenné hodnoty jsou rozděleny do pásem na základě výpočtu kvantilu normálního rozložení, které udávají, jak si konkrétní jedinec stojí v porovnání s průměrem populace plemenných býčků odchovaných v období 2014 – 2019.

pásma	Pozice býka v rámci populace	zkratka	Popis údaje v grafu
10	býk patří hodnotou RPH do 10 % nejlepších býků v daném ukazateli	<i>RphT</i>	RPH pro přírůstek v testu
9	býk patří hodnotou RPH do 20 % nejlepších býků v daném ukazateli	<i>RphN</i>	RPH pro životní přírůstek
8	býk patří hodnotou RPH do 30 % nejlepších býků v daném ukazateli	<i>RpPP</i>	RPH pro přímý efekt porody
7	býk patří hodnotou RPH do 40 % nejlepších býků v daném ukazateli	<i>RpRU</i>	RPH pro přímý efekt růst
6	býk patří hodnotou RPH do 50 % nejlepších býků v daném ukazateli	<i>MatPP</i>	RPH pro maternální efekt porody
5	býk patří hodnotou RPH do průměru býků v daném ukazateli	<i>MatRU</i>	RPH pro maternální efekt růst
4	býk patří hodnotou RPH do 60 % nejlepších býků v daném ukazateli	<i>phTR</i>	RPH pro lineární hodnocení těl. rámec
3	býk patří hodnotou RPH do 70 % nejlepších býků v daném ukazateli	<i>phKT</i>	RPH pro lineární hodnocení kap. těla
2	býk patří hodnotou RPH do 80 % nejlepších býků v daném ukazateli	<i>phOS</i>	RPH pro lineární hodnocení osvalení
1	býk patří hodnotou RPH do 90 % nejlepších býků v daném ukazateli	<i>phUT</i>	RPH pro lineární hodnocení užit. typ

## Hlavní selekční kritéria pro výběr do plemnitby na OPB a odchovu u chovatele

Hlavním selekčním kritériem bude pouze lineární hodnocení při základním výběru.

### Důvody vyřazení před základním výběrem

- hodnocení tělesného rámce (1,2,3 body dle parametrů daného plemene)
- hodnocení bodů za hmotnost v 365 dnech (1,2,3 body dle parametrů daného plemene)
- nepředvedení býka k základnímu výběru na ohlávce nebo na vodící tyči
- na základě rozhodnutí majitele býka o jeho vyřazení
- zdravotní důvody (displazie varlat, apod.)

### Důvody vyřazení při základním výběrem

- hodnocení délky těla (1,2,3 body dle parametrů daného plemene)
- hodnocení ukazatelů kapacity těla (1,2,3 body dle parametrů daného plemene)
- hodnocení ukazatelů osvalení (1,2,3 body dle parametrů daného plemene)
- hodnocení užitkového typu (1,2,3 body dle parametrů daného plemene)
- závažné vady exteriéru při základním výběru
- neodpovídající funkčnost končetin při základním výběru
- zdravotní důvody (displazie varlat, apod.)

## Reklamační řád pro základní výběry býků

Majitel odchovávaného býčka má právo podat reklamaci proti rozhodnutí výběrové komise (ČSCHMS). Tato reklamační může mít písemnou nebo ústní formu. Předmětem reklamační může být pouze konečný výsledek výběru (vybrán, odročen, vyřazen), nikoliv nesouhlas s bodovým hodnocením daného býka. Po skončení základního výběru býků vyzve předseda výběrové komise, nebo příslušný inspektor k podání případných protestů (reklamací). Reklamační se podává písemně (emilem) nejpozději následující den po provedení výběru a to řediteli svazu, řediteli PK a členům výběrové komise (bonitérovi), která hodnocení provedla. Jménem majitele býka může jednat také zástupce odchovny plemenných býků (OPB). V případě neshody mezi verdiktem výběrové komise a majitelem býka je býk odročen a bude proveden nový základní výběr. Provedení nového základního výběru je podmíněno složením kauce 5000 Kč za každého reklamovaného býka. Kauce se skládá na účet ČSCHMS nejpozději do 10-ti kalendářních dnů ode dne provedení základního výběru. V případě, že nebudou peníze připsány na účet v daném termínu, platí původní verdikt výběrové komise a reklamační se dále neřeší. Nový základní výběr se uskuteční do 30-ti dnů od sporného výběru na místě, kde byla podána reklamační, pokud se obě strany nedohodnou jinak. Většinové složení komise nesmí být totožné se složením komise, která vynesla sporný verdikt. O složení nové komise rozhoduje Rada PK daného plemene po dohodě s ČSCHMS. O závěru nového základního výběru je sepsán nový výběrový protokol. Proti tomuto rozhodnutí se již nelze dále odvolat. V případě, že je potvrzeno původní rozhodnutí výběrové komise, propadá kauce ve prospěch ČSCHMS, v opačném případě se vrací majiteli býka do 10-ti kalendářních dnů od provedení nového základního výběru. Náklady spojené s novým základním výběrem (zejména cestovné členů výběrové komise, případně oprávněné nároky spojené s odměnou za odvedenou práci) nese strana, která při svém rozhodnutí či jednání nebyla v právu. Tyto náklady jsou zúčtovány na základě vystavené faktury zaslané druhé straně nejpozději do 14 dnů od provedení opakovaného základního výběru. V každém případě se o reklamační vede písemný zápis. Rozhodnutí výběrové komise se váže ke konkrétnímu zvířeti v konkrétním čase a není možno se na něj odvolávat v případných následných sporech.

Schváleno výborem ČSCHMS dne 21.3.2006 v Hradištku pod Medníkem, změny schváleny 24.7.2019 Grémiem předsedů rad plemenných knih v Hradištku pod Medníkem. Vstupuje v platnost dnem schválení.



<b><u>Sekretariát:</u></b> ČSCHMS Praha Těšnov 17 11705 Praha 1 Mobil : +420 724 007 860 Telefon : +420 221 812 865 E-mail : <a href="mailto:info@cshms.cz">info@cshms.cz</a>	<b><u>Ředitel PK</u></b> <i>Kopecký Jan</i> Osík 201 569 67 Osík u Litomyšle Mobil : +420 724 007 862 Telefon : +420 461 612 809 E-mail : <a href="mailto:kopecky@cshms.cz">kopecky@cshms.cz</a>	<b><u>Adresa PK</u></b> <i>Honová Nina</i> Osvoboditelů 35/9 410 02 Lovosice Mobil : +420 724 073 641 E-mail : <a href="mailto:honova@cshms.cz">honova@cshms.cz</a>
--	---	---

Číslo : 590596 042 CZ EKR ZE LHENIC Číslo katalogu 1  
 Dat.nar. : 02.07.2018 Plemeno : T100 Charolais  
 Chovatel : Karban Kamil, Lhenice  
 Majitel : Karban Kamil, Lhenice

OOO 272 545 TERNOIS 6204783245  
 OO ZTI 900 ARTOIS 5810006623  
 MOO 5811999070 FR PIN UP 5811999070

OTEC ICH 389 CUKR ZE LHENIC 478000575338042  
 OMO ZTI 712 CABAR SC P 5703713148  
 MO 157769 941 CZ VEVERKA Z TÝNIŠTĚ 411000157769941  
 MMO 4527663371 FR URGENCE 4527663371

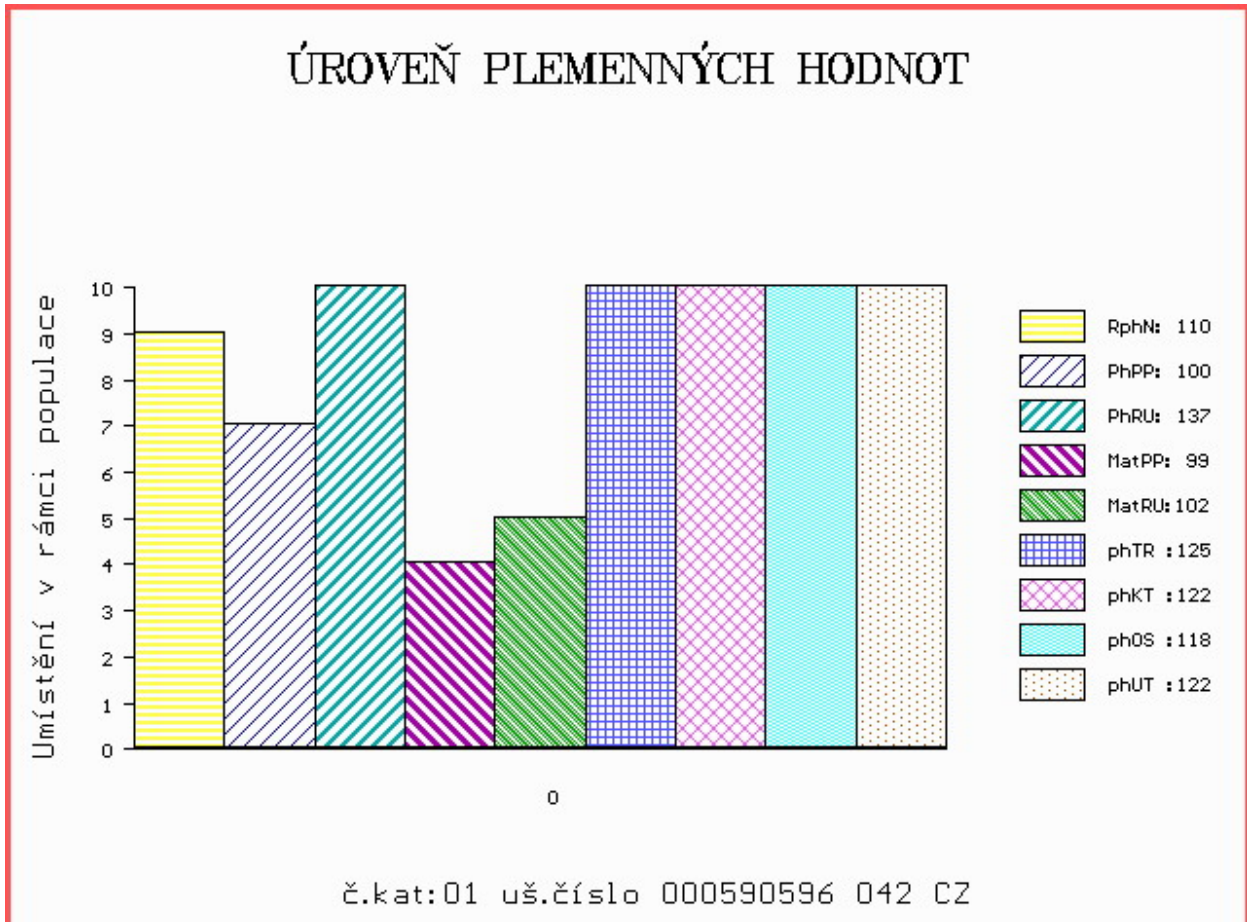
OOM ZCH 704 NATUR 3697010336  
 OM ZTI 718 VOIMO 5703556364  
 MOM 5703169124 FR OVATION 5703169124

MA 169538 942 CZ /2 ot ZUZA ZE LHENIC 478000169538942  
 OMM ZCH 855 MARKÝZ OD BÍLÉHO DOMU 164000067944032  
 MM 149801 941 CZ URGENCE Z TÝNIŠTĚ 411000149801941  
 MMM 7923900748 FR U55 UNITED 7923900748

Vl.užit:nar: 48 \*\*\* kg ve 120d: 322 kg 210d: 497 kg 365d: 722 kg / kříž: 0 cm  
 Přírustek od narození: 1840 g / 110 šourek 43 cm  
 Věk při ZV 478 dní aktuálně k 19.09.19 hmotnost: 865 kg výška v kříži: 148 cm

PLEMENNÉ HODNOTY										LINEARNÍ HODNOCENÍ						
	pp	ru	pp	ru	TR	KT	OS	UT		Hmot	kříž	TR	KT	OS	UT	CE
BÝK	PE	100	137	ME	99	102	125	122	118	122						
MATKA	PE	88	114	ME	98	125	124	120	117	121	750 /	145	23	20	20	7 70
OTEC	PE	104	115	ME	100	101	110	112	111	112	680 /	136	23	22	22	8 75

HODNOCEN: TR 10 / /10 KT / / OS / / UT Výsledek:



Číslo : 590597 042 CZ EMAN ZE LHENIC Číslo katalogu 2  
 Dat.nar. : 03.07.2018 Plemeno : T100 Charolais  
 Chovatel : Karban Kamil, Lhenice  
 Majitel : Karban Kamil, Lhenice

OOO ZCH 450 LE REBEL 3695100770  
 OO ZTI 085 VIRGIL SC P 4240983344  
 MOO 7121400365 FR RONDELLE P 7121400365

OTEC ZTI 896 FRENE SC V 2147091116  
 OMO ZTI 018 RENOIR RVS 6770160934  
 MO 2147098010 FR CHAMADE 2147098010  
 MMO 2147095042 FR AMULETTE 2147095042

OOM 265 186 VLADIMIR 0384106449  
 OM ZCH 516 MAGENTA 4296105603  
 MOM 4290101471 FR FICTION 4290101471

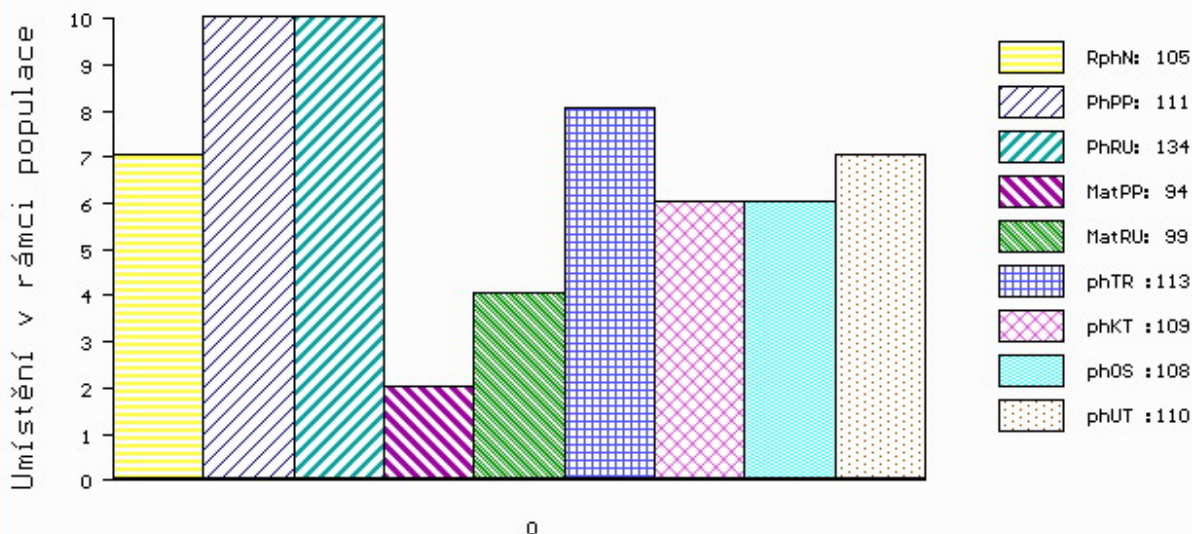
MA 174062 941 CZ /2 ot ZRADA II. Z TÝNIŠTĚ 411000174062941  
 OMM ZCH 574 OHIO 0398109454  
 MM 118112 941 CZ PORADA Z TÝNIŠTĚ 411000118112941  
 MMM 1010554411 FR UVILLE 1010554411

Vl.užit:nar: 41 \*\*\* kg ve 120d: 287 kg 210d: 472 kg 365d: 702 kg / kříž: 0 cm  
 Přírustek od narození: 1754 g / 105 šourek 42 cm  
 Věk při ZV 477 dní aktuálně k 19.09.19 hmotnost: 818 kg výška v kříži: 139 cm

PLEMENNÉ HODNOTY										LINEARNÍ HODNOCENÍ							
	pp	ru	pp	ru	TR	KT	OS	UT		Hmot	kříž	TR	KT	OS	UT	CE	
BÝK	PE	111	134	ME	94	99	113	109	108	110							
MATKA	PE	94	114	ME	95	112	113	113	111	114	672	143	19	19	18	6	62
OTEC	PE	109	110	ME	99	106	92	92	94	92	548	135	21	18	18	6	63

HODNOCEN: TR 7 / /10 KT / / OS / / UT Výsledek:

## ÚROVEŇ PLEMENNÝCH HODNOT



č.kat:02 uš.číslo 000590597 042 CZ