

**KATALOG ZÁKLADNÍHO VÝBĚRU**  
**dne 21.2. 2020**  
**Chlupáčková Hana, Ing., Ležnice**  
**Začátek 15,00 hod.**

Č. k.	Číslo býčka	Otec st.reg.	Datum NAROZENÍ	Plem. PLEM	HM. kg	Kř. cm	Přír. g	od nar. RPH	CHOVATEL
1	611236 041 CZ	ZMS 646	04.12.18	S100	708	140	1630 g	109	Chlupáčková Hana, Ing., Ležnice
2	609642 041 CZ	ZMS 600	14.12.18	S100	726	142	1676 g	104	Chlupáčková Hana, Ing., Ležnice
3	620328 041 CZ	ZMS 600	20.12.18	S100	702	136	1651 g	102	Chlupáčková Hana, Ing., Ležnice
4	620329 041 CZ	ZSI 949	26.12.18	S100	748	143	1783 g	115	Chlupáčková Hana, Ing., Ležnice

**Plemenné hodnoty uvedené v katalogu jsou spočítány k 31.12.2019**



## Vysvětlivky ke zkratkám ve jménech v katalogu :

ET	- býček narozen po embryotrasferu
RED	- zbarvení red angus
P,V	- bezrohý / volný roh ( * - testováno testem DNA)
PP	- bezrohý – homozygot ( stanoveno testem DNA )
R	- rohatý ( * - testováno testem DNA )
+/+ ,WT/WT	- nepřenáší alelu způsobujícími dvojí osvalení (GS, AA)
MH/+	- heterozygot s jednou alelou podmiňující dvojí osvalení (GS)
MH/MH	- homozygot - obě alely podmiňující dvojí osvalení (GS – oddíl „B“ PK )
Porodní hmot (nar)	- u plemene AA,BA,HE,CH,MS,LI způsob zjišťování porodní hmotnosti v chovu * * * - váženo při narození , * * - odhadováno , * - nesledováno

## U matek plemene BA

Třída	Výška kříž (cm)	Hmotnost (kg)	RPH přímý efekt	RPH mat. efekt	RPH osvalení
SE	147 a více	800 a více	105 a vic	103 a vic	103 a vic
EC	147 a více	800 a více	105 a vic	pod 103	103 a vic
EM	147 a více	800 a více	pod 105	103 a vic	pod 103
CM	pod 147	pod 800	105 a vic	103 a vic	103 a vic
C1	pod 147	pod 800	105 a vic	pod 103	103 a vic
M1	pod 147	pod 800	pod 105	103 a vic	pod 103

## Popisky grafu úrovně plemenných hodnot

Jednotlivé plemenné hodnoty jsou rozděleny do pásem na základě výpočtu kvantilu normálního rozložení, které udávají, jak si konkrétní jedinec stojí v porovnání s průměrem populace plemenných býčků odchovaných v období 2014 – 2019.

pásma	Pozice býka v rámci populace	zkratka	Popis údaje v grafu
10	býk patří hodnotou RPH do 10 % nejlepších býků v daném ukazateli	<i>RphT</i>	RPH pro přírůstek v testu
9	býk patří hodnotou RPH do 20 % nejlepších býků v daném ukazateli	<i>RphN</i>	RPH pro životní přírůstek
8	býk patří hodnotou RPH do 30 % nejlepších býků v daném ukazateli	<i>RpPP</i>	RPH pro přímý efekt porody
7	býk patří hodnotou RPH do 40 % nejlepších býků v daném ukazateli	<i>RpRU</i>	RPH pro přímý efekt růst
6	býk patří hodnotou RPH do 50 % nejlepších býků v daném ukazateli	<i>MatPP</i>	RPH pro maternální efekt porody
5	býk patří hodnotou RPH do průměru býků v daném ukazateli	<i>MatRU</i>	RPH pro maternální efekt růst
4	býk patří hodnotou RPH do 60 % nejlepších býků v daném ukazateli	<i>phTR</i>	RPH pro lineární hodnocení těl. rámec
3	býk patří hodnotou RPH do 70 % nejlepších býků v daném ukazateli	<i>phKT</i>	RPH pro lineární hodnocení kap. těla
2	býk patří hodnotou RPH do 80 % nejlepších býků v daném ukazateli	<i>phOS</i>	RPH pro lineární hodnocení osvalení
1	býk patří hodnotou RPH do 90 % nejlepších býků v daném ukazateli	<i>phUT</i>	RPH pro lineární hodnocení užit. typ

## Hlavní selekční kritéria pro výběr do plemenitby na OPB a odchovu u chovatele

Hlavním selekčním kritériem bude pouze lineární hodnocení při základním výběru.

### Důvody vyřazení před základním výběrem

- hodnocení tělesného rámce (1,2,3 body dle parametrů daného plemene)
- hodnocení bodů za hmotnost v 365 dnech (1,2,3 body dle parametrů daného plemene)
- nepředvedení býka k základnímu výběru na ohlávce nebo na vodící tyči
- na základě rozhodnutí majitele býka o jeho vyřazení
- zdravotní důvody (displazie varlat, apod.)

### Důvody vyřazení při základním výběrem

- hodnocení délky těla (1,2,3 body dle parametrů daného plemene)
- hodnocení ukazatelů kapacity těla (1,2,3 body dle parametrů daného plemene)
- hodnocení ukazatelů osvalení (1,2,3 body dle parametrů daného plemene)
- hodnocení užitkového typu (1,2,3 body dle parametrů daného plemene)
- závažné vady exteriéru při základním výběru
- neodpovídající funkčnost končetin při základním výběru
- zdravotní důvody (displazie varlat, apod.)

## Reklamační řád pro základní výběry býků

Majitel odchovávaného býčka má právo podat reklamaci proti rozhodnutí výběrové komise (ČSCHMS). Tato reklamační může mít písemnou nebo ústní formu. Předmětem reklamační může být pouze konečný výsledek výběru (vybrán, odročen, vyřazen), nikoliv nesouhlas s bodovým hodnocením daného býka. Po skončení základního výběru býků vyzve předseda výběrové komise, nebo příslušný inspektor k podání případných protestů (reklamací). Reklamační se podává písemně (emilem) nejpozději následující den po provedení výběru a to řediteli svazu, řediteli PK a členům výběrové komise (bonitérovi), která hodnocení provedla. Jménem majitele býka může jednat také zástupce odchovny plemenných býků (OPB). V případě neshody mezi verdiktem výběrové komise a majitelem býka je býk odročen a bude proveden nový základní výběr. Provedení nového základního výběru je podmíněno složením kauce 5000 Kč za každého reklamovaného býka. Kauce se skládá na účet ČSCHMS nejpozději do 10-ti kalendářních dnů ode dne provedení základního výběru. V případě, že nebudou peníze připsány na účet v daném termínu, platí původní verdikt výběrové komise a reklamační se dále neřeší. Nový základní výběr se uskuteční do 30-ti dnů od sporného výběru na místě, kde byla podána reklamační, pokud se obě strany nedohodnou jinak. Většinové složení komise nesmí být totožné se složením komise, která vynesla sporný verdikt. O složení nové komise rozhoduje Rada PK daného plemene po dohodě s ČSCHMS. O závěru nového základního výběru je sepsán nový výběrový protokol. Proti tomuto rozhodnutí se již nelze dále odvolat. V případě, že je potvrzeno původní rozhodnutí výběrové komise, propadá kauce ve prospěch ČSCHMS, v opačném případě se vrací majiteli býka do 10-ti kalendářních dnů od provedení nového základního výběru. Náklady spojené s novým základním výběrem (zejména cestovné členů výběrové komise, případně oprávněné nároky spojené s odměnou za odvedenou práci) nese strana, která při svém rozhodnutí či jednání nebyla v právu. Tyto náklady jsou zúčtovány na základě vystavené faktury zaslané druhé straně nejpozději do 14 dnů od provedení opakovaného základního výběru. V každém případě se o reklamační vede písemný zápis. Rozhodnutí výběrové komise se váže ke konkrétnímu zvířeti v konkrétním čase a není možno se na něj odvolávat v případných následných sporech.

Schváleno výborem ČSCHMS dne 21.3.2006 v Hradištku pod Medníkem, změny schváleny 24.7.2019 Grémiem předsedů rad plemenných knih v Hradištku pod Medníkem. Vstupuje v platnost dnem schválení.



<b><u>Sekretariát:</u></b> ČSCHMS Praha Těšnov 17 11705 Praha 1 Mobil : +420 724 007 860 Telefon : +420 221 812 865 E-mail : <a href="mailto:info@cschms.cz">info@cschms.cz</a>	<b><u>Ředitel PK</u></b> <i>Kopecký Jan</i> Osík 201 569 67 Osík u Litomyšle Mobil : +420 724 007 862 Telefon : +420 461 612 809 E-mail : <a href="mailto:kopecky@cschms.cz">kopecky@cschms.cz</a>	<b><u>Adresa PK</u></b> <i>Honová Nina</i> Osvoboditelů 35/9 410 02 Lovosice Mobil : +420 724 073 641 E-mail : <a href="mailto:honova@cschms.cz">honova@cschms.cz</a>
--	---	---

Číslo : 611236 041 CZ EMERSON LEŽNICKÝ PP Číslo katalogu 1  
 Dat.nar. : 04.12.2018 Plemeno : S100 Masný simentál  
 Chovatel : Chlupáčková Hana, Ing., Ležnice  
 Majitel : Chlupáčková Hana, Ing., Ležnice

OOO ZSI 400 HEDETOFT UNITED P 80185-00096  
 OO ZSI 968 SOGÁRD AMÍR P 20030-01031  
 MOO 2003000980 DK SOGÁRD THERESA P 20030-00980

**Otec ZMS 646 BARON LEŽNICKÝ PP 400000579799041**

OMO BJ 185 STEINADLER PP 09.376 31910  
 MO 159801 941 CZ HANČA LEŽNICKÁ P 400000159801941  
 MMO 135449 941 CZ EBI LEŽNICKÁ P 400000135449941

OOM ZSI 283 LYKKE SIRIUS P 41344-00241  
 OM ZSI 821 SNAEBUM CAMPARI PP 27907-00717  
 MOM 2790700686 DK SNAEBUM THEODORA P 27907-00686

**MA 184866 941 CZ /1 ot JARUNA LEŽNICKÁ P 400000184866941**

OMM ZSI 369 LYKKE ANDERS P 41344-00335  
 MM 133650 941 CZ DAGMARA LEŽNICKÁ R 340000133650941  
 MMM 103515 309 CZ KLÁRA Z LEŽNICE P 340000103515309

Vl.užit:nar: 33 \*\* kg ve 120d: 205 kg 210d: 344 kg 365d: 650 kg / kříž: 134 cm  
 Přírustek od narození: 1630 g / 109 šourek 38 cm  
 Věk při ZV 444 dní aktuálně k 22.01.20 hmotnost: 708 kg výška v kříži: 140 cm

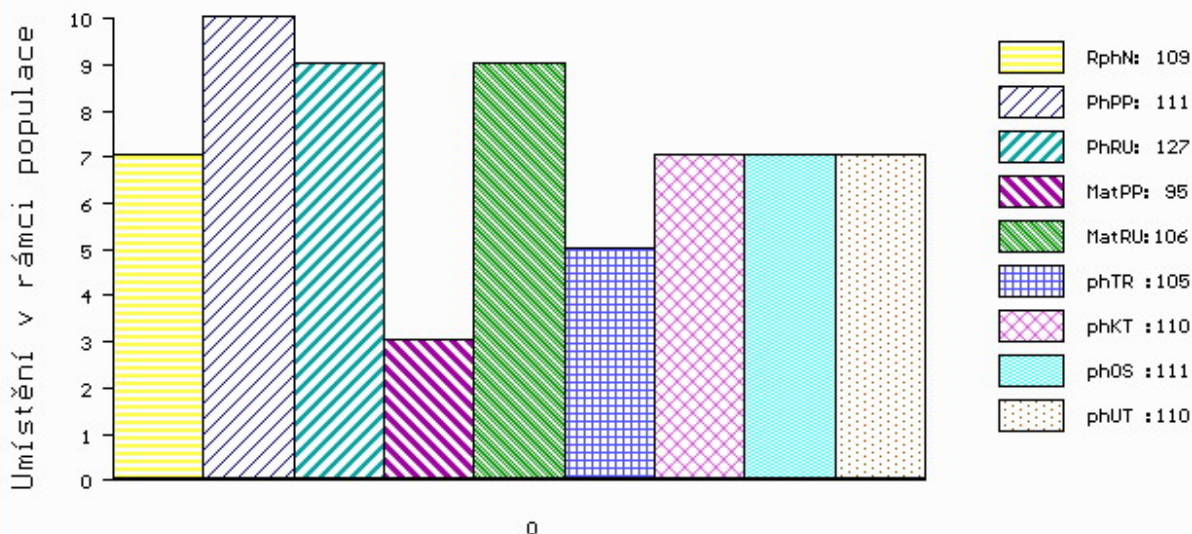
PLEMENNÉ HODNOTY

LINEARNÍ HODNOCENÍ

	pp	ru	ME	pp	ru	TR	KT	OS	UT	Hmot	kříž	TR	KT	OS	UT	CE	
BÝK	PE	111	127	ME	95	106	105	110	111	110							
MATKA	PE	91	125	ME	116	97	111	111	110	112	848	153	30	22	21	9	82
Otec	PE	120	116	ME	79	122	104	107	108	106	690	144	27	21	20	7	75

HODNOCEN: TR 7 / /10 KT / / OS / / UT Výsledek:

ÚROVEŇ PLEMENNÝCH HODNOT



č.kat:01 uš.číslo 000611236 041 CZ

Číslo : 609642 041 CZ EUSÉBIO LEŽNICKÝ P\* Číslo katalogu 2  
 Dat.nar. : 14.12.2018 Plemeno : S100 Masný simentál  
 Chovatel : Chlupáčková Hana, Ing., Ležnice  
 Majitel : Chlupáčková Hana, Ing., Ležnice

OOO ZSI 390 LYKKE ATLANTIS P 41344-00347  
 OO ZMS 449 LINDE GENERAL P 25171-01555  
 MOO 2517101278 DK LINDE ULVEPIGEN P 25171-01278

OTEC ZMS 600 SNEUMGAARD LEONARDO PP 80164-00306  
 OMO 285 486 SNEUMGAARD DARWIN P 80164-00214  
 MO 8016400244 DK SNEUMGAARD GALINA P 80164-00244  
 MMO 8016400203 DK SNEUMGAARD DUFFY P 80164-00203

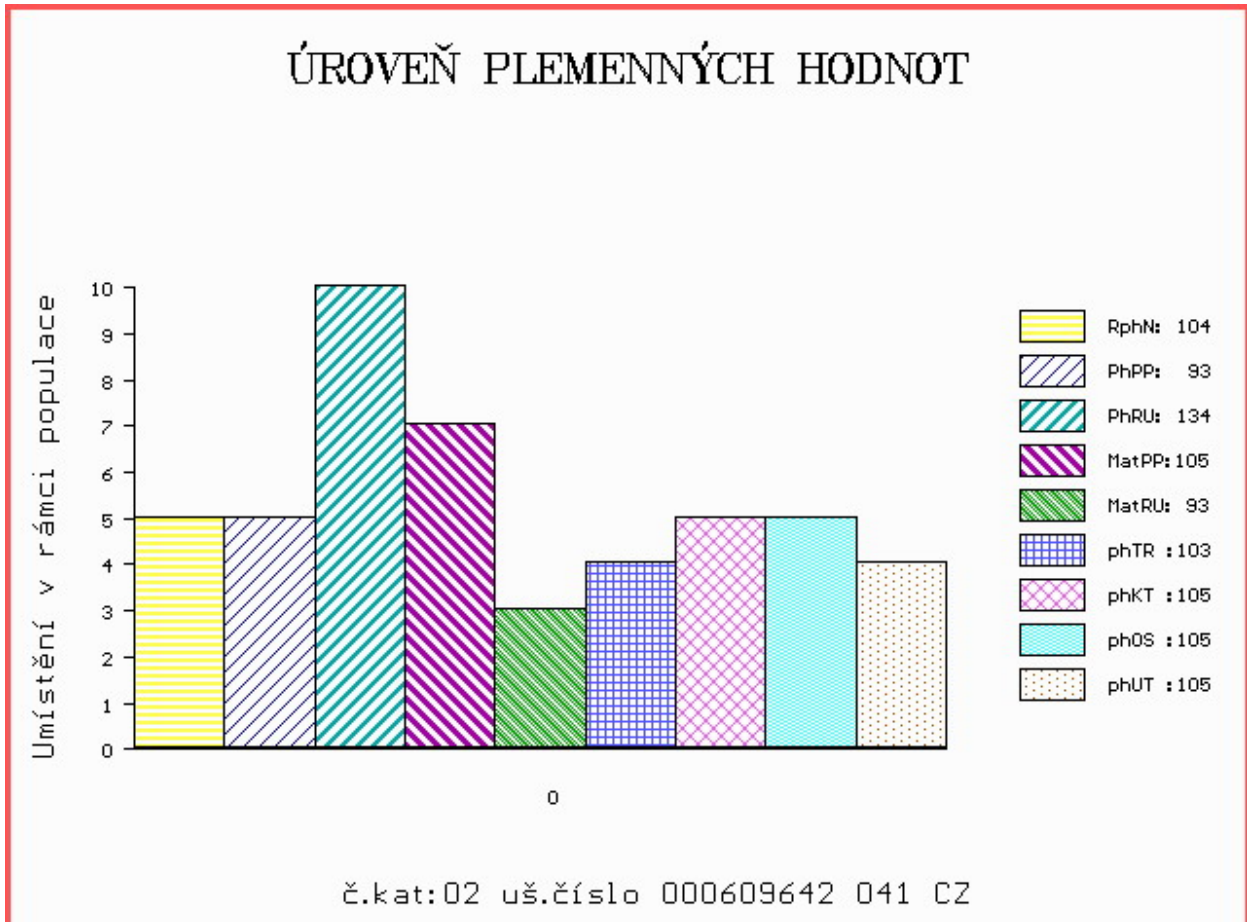
OOM ZSI 599 REJNOK OD BÍLÉHO DOMU P 164000540733032  
 OM ZSI 894 UMBRO P 296000695173032  
 MOM 175304 932 CZ P 164000175304932

MA 184864 941 CZ /2 ot IRČA LEŽNICKÁ P 400000184864941  
 OMM ZSI 369 LYKKE ANDERS P 41344-00335  
 MM 115128 941 CZ BARBORA LEŽNICKÁ R 400000115128941  
 MMM 818 942 CZ LADY Z PODLESÍ P 061000000818942

Vl.užit:nar: 49 \*\* kg ve 120d: 240 kg 210d: 411 kg 365d: 697 kg / kříž: 137 cm  
 Přírustek od narození: 1676 g / 104 šourek 42 cm  
 Věk při ZV 434 dní aktuálně k 22.01.20 hmotnost: 726 kg výška v kříži: 142 cm

PLEMENNÉ HODNOTY										LINEARNÍ HODNOCENÍ						
	pp	ru	pp	ru	TR	KT	OS	UT		Hmot	kříž	TR	KT	OS	UT	CE
BÝK	PE	93	134	ME	105	93	103	105	105	105						
MATKA	PE	92	118	ME	96	118	106	108	108	109	932 /	156	29	23	23	9 84
OTEC	PE	102	140	ME	107	71	108	108	107	108	786 /	147	28	22	22	8 80

HODNOCEN: TR 8 / /10 KT / / OS / / UT Výsledek:



Číslo : 620328 041 CZ EKONOM LEŽNICKÝ P\* Číslo katalogu 3  
 Dat.nar. : 20.12.2018 Plemeno : S100 Masný simentál  
 Chovatel : Chlupáčková Hana, Ing., Ležnice  
 Majitel : Chlupáčková Hana, Ing., Ležnice

OOO ZSI 390 LYKKE ATLANTIS P 41344-00347  
 OO ZMS 449 LINDE GENERAL P 25171-01555  
 MOO 2517101278 DK LINDE ULVEPIGEN P 25171-01278

O TEC ZMS 600 SNEUMGAARD LEONARDO PP 80164-00306  
 OMO 285 486 SNEUMGAARD DARWIN P 80164-00214  
 MO 8016400244 DK SNEUMGAARD GALINA P 80164-00244  
 MMO 8016400203 DK SNEUMGAARD DUFFY P 80164-00203

OOM ZSI 599 REJNOK OD BÍLÉHO DOMU P 164000540733032  
 OM ZSI 894 UMBRO P 296000695173032  
 MOM 175304 932 CZ P 164000175304932

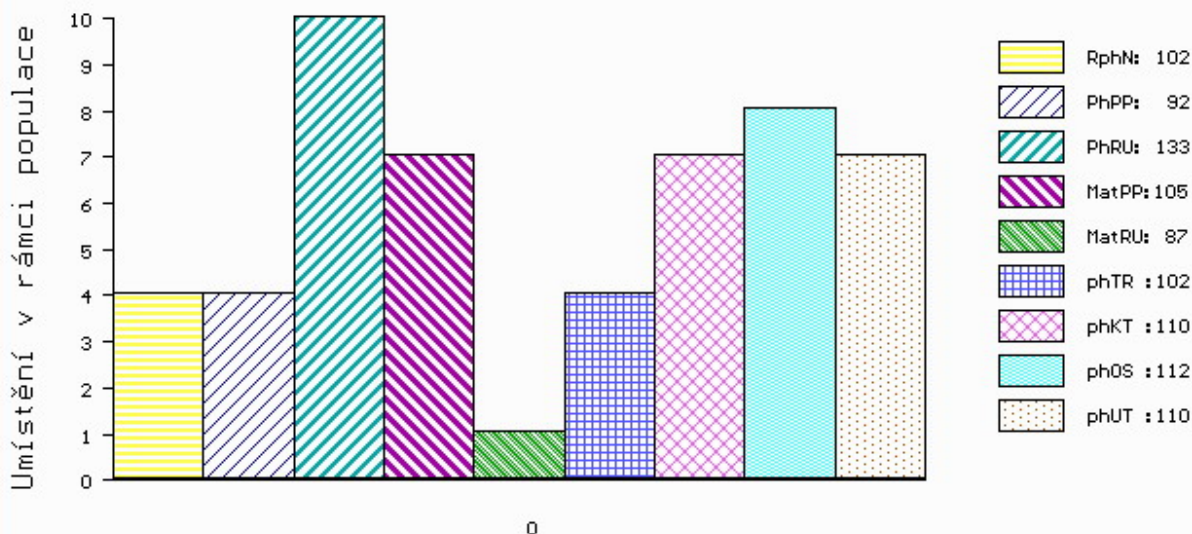
MA 184859 941 CZ /2 ot IRINA LEŽNICKÁ R 400000184859941  
 OMM ZSI 390 LYKKE ATLANTIS P 41344-00347  
 MM 135447 941 CZ EVELÍNA LEŽNICKÁ P 400000135447941  
 MMM 109616 941 CZ NINA LEŽNICKÁ P 400000109616941

Vl.užit:nar: 45 \*\* kg ve 120d: 240 kg 210d: 387 kg 365d: 667 kg / kříž: 134 cm  
 Přírustek od narození: 1651 g / 102 šourek 40 cm  
 Věk při ZV 428 dní aktuálně k 22.01.20 hmotnost: 702 kg výška v kříži: 136 cm

PLEMENNÉ HODNOTY										LINEARNÍ HODNOCENÍ						
	pp	ru	pp	ru	TR	KT	OS	UT		Hmot	kříž	TR	KT	OS	UT	CE
BÝK	PE	92	133	ME	105	87	102	110	112	110						
MATKA	PE	78	122	ME	103	105	104	110	113	111	872 /	146	27	22	21	8 78
O TEC	PE	102	140	ME	107	71	108	108	107	108	786 /	147	28	22	22	8 80

HODNOCEN: TR 5 / /10 KT / / OS / / UT Výsledek:

## ÚROVEŇ PLEMENNÝCH HODNOT



č.kat:03 uš.číslo 000620328 041 CZ

Číslo : 620329 041 CZ ELASTIK LEŽNICKÝ P\* Číslo katalogu 4  
 Dat.nar. : 26.12.2018 Plemeno : S100 Masný simentál  
 Chovatel : Chlupáčková Hana, Ing., Ležnice  
 Majitel : Chlupáčková Hana, Ing., Ležnice

OOO 268 908 GREYNA HOUSE SUPERSONIC M016550  
 OO 262 692 HILLCREST CHAMPION PMMC017  
 MOO 898932 UK CAMUS SOLITARE 898932

**OPEC ZSI 949 CURAHEEN VIO ET R 171059860169**

OMO 270 515 RACEVIEW KING BATK019  
 MO 151420930180 IE RACEVIEW MERLE-BEAUTY BATM031  
 MMO 0 KILMICHAEL BEAUTY KLMB002

OOM ZSI 400 HEDETOFT UNITED P 80185-00096  
 OM ZSI 816 HOENESS PP 12.601 05246  
 MOM 1260065958 DE ALMA P 12.600 65958

**MA 159800 941 CZ /4 ot HOENESKA LEŽNICKÁ P 400000159800941**

OMM ZSI 167 BOVET IGLU P 069591115645  
 MM 15191 942 CZ P 061000015191942  
 MMM 21531 507 CZ ESTER POOL 140507021531

Vl.užit:nar: 49 \*\* kg ve 120d: 286 kg 210d: 440 kg 365d: 725 kg / kříž: 143 cm  
 Přírustek od narození: 1783 g / 115 šourek 40 cm  
 Věk při ZV 422 dní aktuálně k 22.01.20 hmotnost: 748 kg výška v kříži: 143 cm

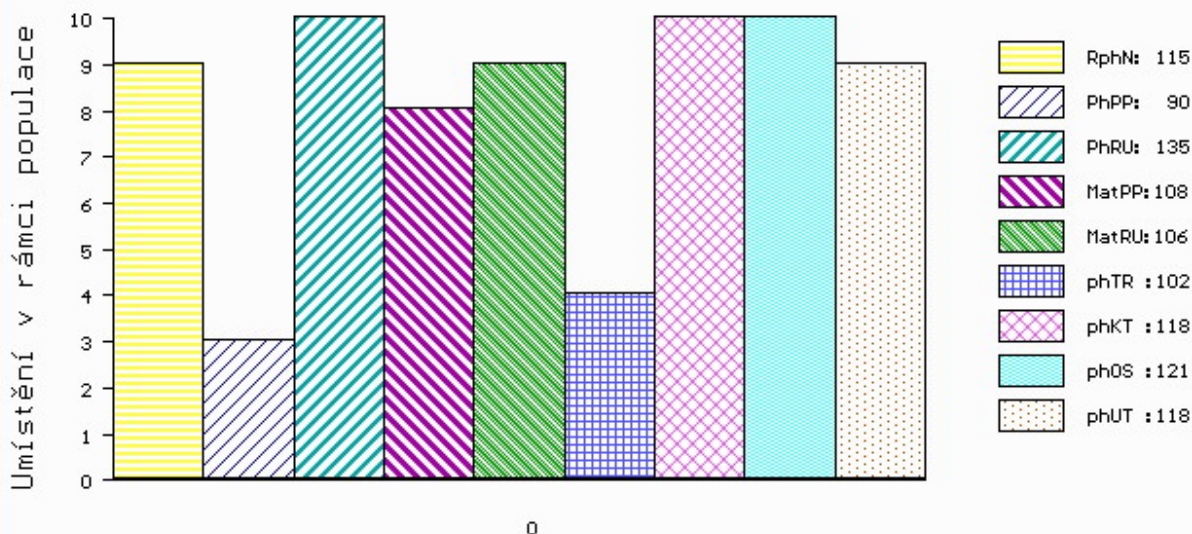
PLEMENNÉ HODNOTY

LINEARNÍ HODNOCENÍ

	pp	ru	pp	ru	TR	KT	OS	UT	Hmot	kříž	TR	KT	OS	UT	CE
BÝK PE	90	135	ME	108	106	102	118	121	118						
MATKA PE	92	116	ME	87	129	109	117	117	117	886	152	28	22	20	8 78
OPEC PE	91	132	ME	126	96	104	119	123	119	0	0	0	0	0	0

HODNOCEN: TR 9 / /10 KT / / OS / / UT Výsledek:

ÚROVEŇ PLEMENNÝCH HODNOT



č.kat:04 uš.číslo 000620329 041 CZ