

KATALOG ZÁKLADNÍHO VÝBĚRU

dne 22.2. 2020

Novotný Milan, Mezihoří

Začátek 14,00 hod.

Č. k.	Číslo býčka	OTEC st.reg.	DATUM NAROZENÍ	PLEM	HM. kg	KŘ. cm	Přír.od g	nar. RPH	CHOVATEL
1	846047 053 CZ	ZPA 020	07.11.18	PP100	545	135	1165 g	101	Novotný Milan, Mezihoří
2	846048 053 CZ	ZPA 048	20.11.18	PP100	578	139	1268 g	107	Novotný Milan, Mezihoří

Plemenné hodnoty uvedené v katalogu jsou spočítány k 31.12.2019



Vysvětlivky ke zkratkám ve jménech v katalogu :

ET	- býček narozen po embryotrasferu
RED	- zbarvení red angus
P,V	- bezrohý / volný roh (* - testováno testem DNA)
PP	- bezrohý – homozygot (stanoveno testem DNA)
R	- rohatý (* - testováno testem DNA)
+/+ ,WT/WT	- nepřenáší alelu způsobujícími dvojí osvalení (GS, AA)
MH/+	- heterozygot s jednou alelou podmiňující dvojí osvalení (GS)
MH/MH	- homozygot - obě alely podmiňující dvojí osvalení (GS – oddíl „B“ PK)
Porodní hmot (nar)	- u plemene AA,BA,HE,CH,MS,LI způsob zjišťování porodní hmotnosti v chovu * * * - váženo při narození , * * - odhadováno , * - nesledováno

U matek plemene BA

Třída	Výška kříž (cm)	Hmotnost (kg)	RPH přímý efekt	RPH mat. efekt	RPH osvalení
SE	147 a více	800 a více	105 a vic	103 a vic	103 a vic
EC	147 a více	800 a více	105 a vic	pod 103	103 a vic
EM	147 a více	800 a více	pod 105	103 a vic	pod 103
CM	pod 147	pod 800	105 a vic	103 a vic	103 a vic
C1	pod 147	pod 800	105 a vic	pod 103	103 a vic
M1	pod 147	pod 800	pod 105	103 a vic	pod 103

Popisky grafu úrovně plemenných hodnot

Jednotlivé plemenné hodnoty jsou rozděleny do pásem na základě výpočtu kvantilu normálního rozložení, které udávají, jak si konkrétní jedinec stojí v porovnání s průměrem populace plemenných býčků odchovaných v období 2014 – 2019.

pásma	Pozice býka v rámci populace	zkratka	Popis údaje v grafu
10	býk patří hodnotou RPH do 10 % nejlepších býků v daném ukazateli	<i>RphT</i>	RPH pro přírůstek v testu
9	býk patří hodnotou RPH do 20 % nejlepších býků v daném ukazateli	<i>RphN</i>	RPH pro životní přírůstek
8	býk patří hodnotou RPH do 30 % nejlepších býků v daném ukazateli	<i>RpPP</i>	RPH pro přímý efekt porody
7	býk patří hodnotou RPH do 40 % nejlepších býků v daném ukazateli	<i>RpRU</i>	RPH pro přímý efekt růst
6	býk patří hodnotou RPH do 50 % nejlepších býků v daném ukazateli	<i>MatPP</i>	RPH pro maternální efekt porody
5	býk patří hodnotou RPH do průměru býků v daném ukazateli	<i>MatRU</i>	RPH pro maternální efekt růst
4	býk patří hodnotou RPH do 60 % nejlepších býků v daném ukazateli	<i>phTR</i>	RPH pro lineární hodnocení těl. rámec
3	býk patří hodnotou RPH do 70 % nejlepších býků v daném ukazateli	<i>phKT</i>	RPH pro lineární hodnocení kap. těla
2	býk patří hodnotou RPH do 80 % nejlepších býků v daném ukazateli	<i>phOS</i>	RPH pro lineární hodnocení osvalení
1	býk patří hodnotou RPH do 90 % nejlepších býků v daném ukazateli	<i>phUT</i>	RPH pro lineární hodnocení užit. typ

Hlavní selekční kritéria pro výběr do plemenitby na OPB a odchovu u chovatele

Hlavním selekčním kritériem bude pouze lineární hodnocení při základním výběru.

Důvody vyřazení před základním výběrem

- hodnocení tělesného rámce (1,2,3 body dle parametrů daného plemene)
- hodnocení bodů za hmotnost v 365 dnech (1,2,3 body dle parametrů daného plemene)
- nepředvedení býka k základnímu výběru na ohlávce nebo na vodící tyči
- na základě rozhodnutí majitele býka o jeho vyřazení
- zdravotní důvody (displazie varlat, apod.)

Důvody vyřazení při základním výběrem

- hodnocení délky těla (1,2,3 body dle parametrů daného plemene)
- hodnocení ukazatelů kapacity těla (1,2,3 body dle parametrů daného plemene)
- hodnocení ukazatelů osvalení (1,2,3 body dle parametrů daného plemene)
- hodnocení užitkového typu (1,2,3 body dle parametrů daného plemene)
- závažné vady exteriéru při základním výběru
- neodpovídající funkčnost končetin při základním výběru
- zdravotní důvody (displazie varlat, apod.)

Reklamační řád pro základní výběry býků

Majitel odchovávaného býčka má právo podat reklamaci proti rozhodnutí výběrové komise (ČSCHMS). Tato reklamační může mít písemnou nebo ústní formu. Předmětem reklamační může být pouze konečný výsledek výběru (vybrán, odročen, vyřazen), nikoliv nesouhlas s bodovým hodnocením daného býka. Po skončení základního výběru býků vyzve předseda výběrové komise, nebo příslušný inspektor k podání případných protestů (reklamací). Reklamační se podává písemně (emilem) nejpozději následující den po provedení výběru a to řediteli svazu, řediteli PK a členům výběrové komise (bonitérovi), která hodnocení provedla. Jménem majitele býka může jednat také zástupce odchovny plemenných býků (OPB). V případě neshody mezi verdiktem výběrové komise a majitelem býka je býk odročen a bude proveden nový základní výběr. Provedení nového základního výběru je podmíněno složením kauce 5000 Kč za každého reklamovaného býka. Kauce se skládá na účet ČSCHMS nejpozději do 10-ti kalendářních dnů ode dne provedení základního výběru. V případě, že nebudou peníze připsány na účet v daném termínu, platí původní verdikt výběrové komise a reklamační se dále neřeší. Nový základní výběr se uskuteční do 30-ti dnů od sporného výběru na místě, kde byla podána reklamační, pokud se obě strany nedohodnou jinak. Většinové složení komise nesmí být totožné se složením komise, která vynesla sporný verdikt. O složení nové komise rozhoduje Rada PK daného plemene po dohodě s ČSCHMS. O závěru nového základního výběru je sepsán nový výběrový protokol. Proti tomuto rozhodnutí se již nelze dále odvolat. V případě, že je potvrzeno původní rozhodnutí výběrové komise, propadá kauce ve prospěch ČSCHMS, v opačném případě se vrací majiteli býka do 10-ti kalendářních dnů od provedení nového základního výběru. Náklady spojené s novým základním výběrem (zejména cestovné členů výběrové komise, případně oprávněné nároky spojené s odměnou za odvedenou práci) nese strana, která při svém rozhodnutí či jednání nebyla v právu. Tyto náklady jsou zúčtovány na základě vystavené faktury zaslané druhé straně nejpozději do 14 dnů od provedení opakovaného základního výběru. V každém případě se o reklamační vede písemný zápis. Rozhodnutí výběrové komise se váže ke konkrétnímu zvířeti v konkrétním čase a není možno se na něj odvolávat v případných následných sporech.

Schváleno výborem ČSCHMS dne 21.3.2006 v Hradištku pod Medníkem, změny schváleny 24.7.2019 Grémiem předsedů rad plemenných knih v Hradištku pod Medníkem. Vstupuje v platnost dnem schválení.



<u>Sekretariát:</u> ČSCHMS Praha Těšnov 17 11705 Praha 1 Mobil : +420 724 007 860 Telefon : +420 221 812 865 E-mail : info@cshms.cz	<u>Ředitel PK</u> <i>Kopecký Jan</i> Osík 201 569 67 Osík u Litomyšle Mobil : +420 724 007 862 Telefon : +420 461 612 809 E-mail : kopecky@cshms.cz	<u>Adresa PK</u> <i>Honová Nina</i> Osvoboditelů 35/9 410 02 Lovosice Mobil : +420 724 073 641 E-mail : honova@cshms.cz
--	---	---

Číslo : 846047 053 CZ EWEL Z MEZIHORÍ Číslo katalogu 1
 Dat.nar. : 07.11.2018 Plemeno : PP100 Parthenais
 Chovatel : Novotný Milan, Mezihoří
 Majitel : Novotný Milan, Mezihoří

OOO 280 289 SENATEUR 8601141424
 OO 280 288 VIADUC 7949950414
 MOO 7949950047 FR PAQUERETTE 7949950047

OTEC ZPA 020 BINGO 8561813884
 OMO 280 290 RONFLEUR 7970600158
 MO 8561813813 FR URNE 8561813813
 MMO 7936680107 FR RILLETTE 7936680107

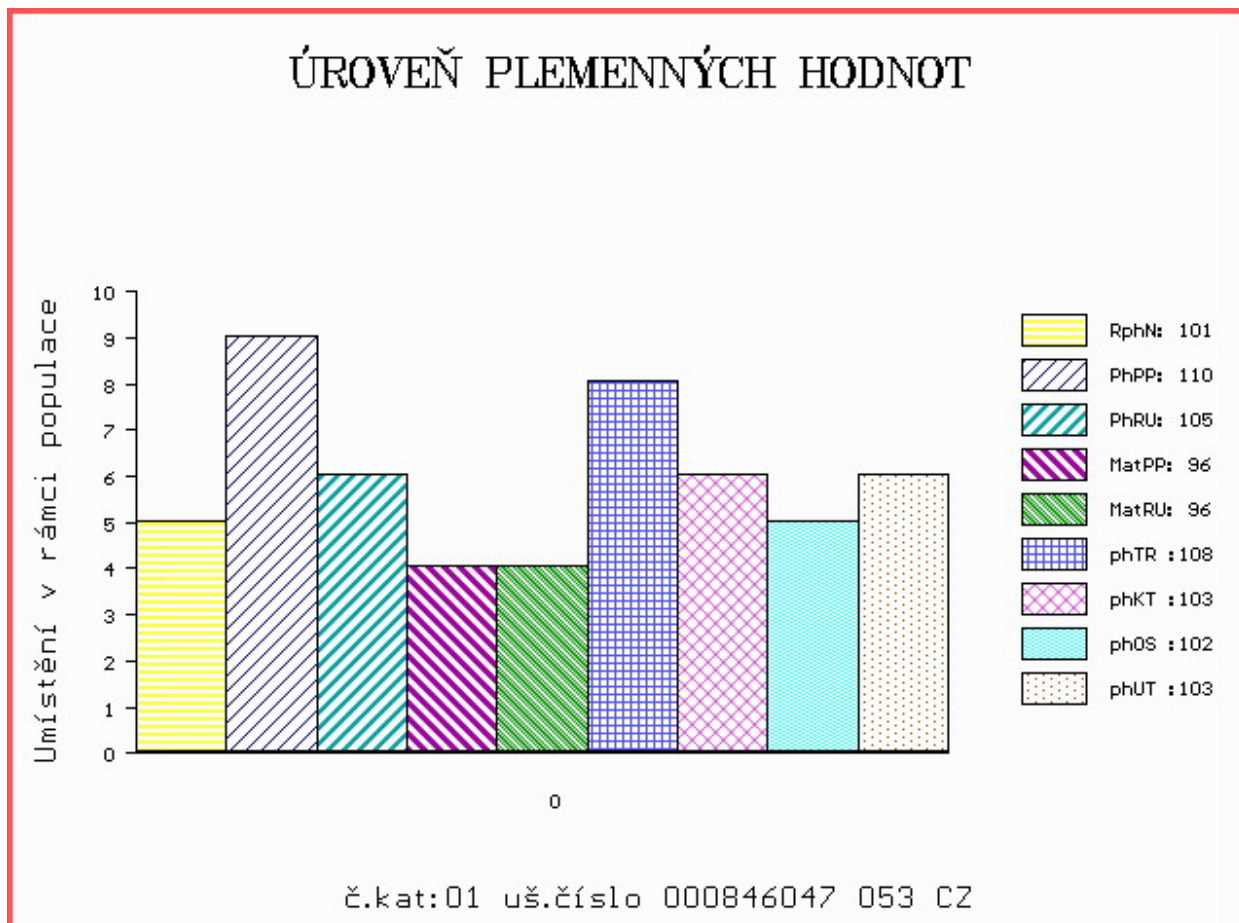
OOM 000 CYRANO 7964161176
 OM 285 276 FIANNA HERD EDWIN 141855180282
 MOM 7912650584 FR BANANE 7912650584

MA 301476040470 IE /2 ot KILLOWEN JEWEL 301476040470
 OMM 285 277 BOLEY HOUSE RON 221002150415
 MM 301476050125 IE KILLOWEN VICTORIA 301476050125
 MMM 7970600285 FR TEMPETE 7970600285

Vl.užit:nar: 30 kg ve 120d: 188 kg 210d: 292 kg 365d: 462 kg / kříž: 0 cm
 Přírustek od narození: 1165 g / 101 šourek 35 cm
 Věk při ZV 472 dní aktuálně k 23.01.20 hmotnost: 545 kg výška v kříži: 135 cm

PLEMENNÉ HODNOTY										LINEARNÍ HODNOCENÍ							
	pp	ru	pp	ru	TR	KT	OS	UT		Hmot	kříž	TR	KT	OS	UT	CE	
BÝK	PE	110	105	ME	96	96	108	103	102	103							
MATKA	PE	117	86	ME	107	98	98	96	97	97	780	139	23	19	19	7	68
OTEC	PE	94	110	ME	91	102	92	95	97	94	0	0	0	0	0	0	0

HODNOCEN: TR 8 / / 5 KT / / OS / / UT Výsledek:



Číslo : 846048 053 CZ ENDIGO Z MEZIOHŘÍ Číslo katalogu 2
 Dat.nar. : 20.11.2018 Plemeno : PP100 Parthenais
 Chovatel : Novotný Milan, Mezihoří
 Majitel : Novotný Milan, Mezihoří

OOO 284 676 URBI 8561813820
 OO 284 675 CANETON 7947200993
 MOO 7947200489 FR SARCELLE 7947200489

OTEC ZPA 048 FAUCON 7947201251
 OMO 284 677 VERITABLE 8576376102
 MO 7947200903 FR BISCOTTE 7947200903
 MMO 7947200490 FR SUCRETTE 7947200490

OOM 271 444 PANACHE 7969870066
 OM ZPA 046 AIOLI 7922400384
 MOM 7922400248 FR TANGA 7922400248

MA 181686830156 IE /2 ot MEADOWRIDGE INDIGO 181686830156
 OMM 288 671 MEADOWRIDGE DEMENSE 181686830115
 MM 181686870135 IE MEADOWRIDGE FLAMINGO 181686870135
 MMM 181686810121 IE MEADOWRIDGE DANIELLE 181686810121

Vl.užit:nar: 34 kg ve 120d: 194 kg 210d: 303 kg 365d: 497 kg / kříž: 0 cm
 Přírustek od narození: 1268 g / 107 šourek 37 cm
 Věk při ZV 459 dní aktuálně k 23.01.20 hmotnost: 578 kg výška v kříži: 139 cm

PLEMENNÉ HODNOTY										LINEARNÍ HODNOCENÍ							
	pp	ru	pp	ru	TR	KT	OS	UT		Hmot	kříž	TR	KT	OS	UT	CE	
BÝK	PE	104	105	ME	113	95	114	115	113	114							
MATKA	PE	107	96	ME	109	109	117	113	110	112	790	138	18	19	18	6	61
OTEC	PE	98	109	ME	119	83	103	109	110	108	0	0	0	0	0	0	0

HODNOCEN: TR 10 / / 8 KT / / OS / / UT Výsledek:

