

KATALOG ZÁKLADNÍHO VÝBĚRU

dne 26.2. 2020

K+K Břilice - Stará Hlína

Začátek 13,00 hod.

Č. k.	Číslo býčka	OTEC st.reg.	DATUM NAROZENÍ	PLEM	HM. kg	KŘ. cm	Přír.od nar. RPH	CHOVATEL
1	85172 034 CZ	ZIT 471	13.11.18	T100	646	135	1385 g 110	K+K Břilice
2	85221 034 CZ	ZPT 654	23.12.18	T100	630	141	1472 g 108	K+K Břilice
3	85222 034 CZ	ZIT 787	23.12.18	T100	572	135	1330 g 93	K+K Břilice

Plemenné hodnoty uvedené v katalogu jsou spočítány k 31.12.2019



Vysvětlivky ke zkratkám ve jménech v katalogu :

ET	- býček narozen po embryotrasferu
RED	- zbarvení red angus
P,V	- bezrohý / volný roh (* - testováno testem DNA)
PP	- bezrohý – homozygot (stanoveno testem DNA)
R	- rohatý (* - testováno testem DNA)
+/+ ,WT/WT	- nepřenáší alelu způsobujícími dvojí osvalení (GS, AA)
MH/+	- heterozygot s jednou alelou podmiňující dvojí osvalení (GS)
MH/MH	- homozygot - obě alely podmiňující dvojí osvalení (GS – oddíl „B“ PK)
Porodní hmot (nar)	- u plemene AA,BA,HE,CH,MS,LI způsob zjišťování porodní hmotnosti v chovu * * * - váženo při narození , * * - odhadováno , * - nesledováno

U matek plemene BA

Třída	Výška kříž (cm)	Hmotnost (kg)	RPH přímý efekt	RPH mat. efekt	RPH osvalení
SE	147 a více	800 a více	105 a vic	103 a vic	103 a vic
EC	147 a více	800 a více	105 a vic	pod 103	103 a vic
EM	147 a více	800 a více	pod 105	103 a vic	pod 103
CM	pod 147	pod 800	105 a vic	103 a vic	103 a vic
C1	pod 147	pod 800	105 a vic	pod 103	103 a vic
M1	pod 147	pod 800	pod 105	103 a vic	pod 103

Popisky grafu úrovně plemenných hodnot

Jednotlivé plemenné hodnoty jsou rozděleny do pásem na základě výpočtu kvantilu normálního rozložení, které udávají, jak si konkrétní jedinec stojí v porovnání s průměrem populace plemenných býčků odchovaných v období 2014 – 2019.

pásma	Pozice býka v rámci populace	zkratka	Popis údaje v grafu
10	býk patří hodnotou RPH do 10 % nejlepších býků v daném ukazateli	<i>RphT</i>	RPH pro přírůstek v testu
9	býk patří hodnotou RPH do 20 % nejlepších býků v daném ukazateli	<i>RphN</i>	RPH pro životní přírůstek
8	býk patří hodnotou RPH do 30 % nejlepších býků v daném ukazateli	<i>RpPP</i>	RPH pro přímý efekt porody
7	býk patří hodnotou RPH do 40 % nejlepších býků v daném ukazateli	<i>RpRU</i>	RPH pro přímý efekt růst
6	býk patří hodnotou RPH do 50 % nejlepších býků v daném ukazateli	<i>MatPP</i>	RPH pro maternální efekt porody
5	býk patří hodnotou RPH do průměru býků v daném ukazateli	<i>MatRU</i>	RPH pro maternální efekt růst
4	býk patří hodnotou RPH do 60 % nejlepších býků v daném ukazateli	<i>phTR</i>	RPH pro lineární hodnocení těl. rámec
3	býk patří hodnotou RPH do 70 % nejlepších býků v daném ukazateli	<i>phKT</i>	RPH pro lineární hodnocení kap. těla
2	býk patří hodnotou RPH do 80 % nejlepších býků v daném ukazateli	<i>phOS</i>	RPH pro lineární hodnocení osvalení
1	býk patří hodnotou RPH do 90 % nejlepších býků v daném ukazateli	<i>phUT</i>	RPH pro lineární hodnocení užit. typ

Hlavní selekční kritéria pro výběr do plemnitby na OPB a odchovu u chovatele

Hlavním selekčním kritériem bude pouze lineární hodnocení při základním výběru.

Důvody vyřazení před základním výběrem

- hodnocení tělesného rámce (1,2,3 body dle parametrů daného plemene)
- hodnocení bodů za hmotnost v 365 dnech (1,2,3 body dle parametrů daného plemene)
- nepředvedení býka k základnímu výběru na ohlávce nebo na vodící tyči
- na základě rozhodnutí majitele býka o jeho vyřazení
- zdravotní důvody (displazie varlat, apod.)

Důvody vyřazení při základním výběrem

- hodnocení délky těla (1,2,3 body dle parametrů daného plemene)
- hodnocení ukazatelů kapacity těla (1,2,3 body dle parametrů daného plemene)
- hodnocení ukazatelů osvalení (1,2,3 body dle parametrů daného plemene)
- hodnocení užitkového typu (1,2,3 body dle parametrů daného plemene)
- závažné vady exteriéru při základním výběru
- neodpovídající funkčnost končetin při základním výběru
- zdravotní důvody (displazie varlat, apod.)

Reklamační řád pro základní výběry býků

Majitel odchovávaného býčka má právo podat reklamaci proti rozhodnutí výběrové komise (ČSCHMS). Tato reklamační může mít písemnou nebo ústní formu. Předmětem reklamační může být pouze konečný výsledek výběru (vybrán, odročen, vyřazen), nikoliv nesouhlas s bodovým hodnocením daného býka. Po skončení základního výběru býků vyzve předseda výběrové komise, nebo příslušný inspektor k podání případných protestů (reklamací). Reklamační se podává písemně (emilem) nejpozději následující den po provedení výběru a to řediteli svazu, řediteli PK a členům výběrové komise (bonitérovi), která hodnocení provedla. Jménem majitele býka může jednat také zástupce odchovny plemenných býků (OPB). V případě neshody mezi verdiktem výběrové komise a majitelem býka je býk odročen a bude proveden nový základní výběr. Provedení nového základního výběru je podmíněno složením kauce 5000 Kč za každého reklamovaného býka. Kauce se skládá na účet ČSCHMS nejpozději do 10-ti kalendářních dnů ode dne provedení základního výběru. V případě, že nebudou peníze připsány na účet v daném termínu, platí původní verdikt výběrové komise a reklamační se dále neřeší. Nový základní výběr se uskuteční do 30-ti dnů od sporného výběru na místě, kde byla podána reklamační, pokud se obě strany nedohodnou jinak. Většinové složení komise nesmí být totožné se složením komise, která vynesla sporný verdikt. O složení nové komise rozhoduje Rada PK daného plemene po dohodě s ČSCHMS. O závěru nového základního výběru je sepsán nový výběrový protokol. Proti tomuto rozhodnutí se již nelze dále odvolat. V případě, že je potvrzeno původní rozhodnutí výběrové komise, propadá kauce ve prospěch ČSCHMS, v opačném případě se vrací majiteli býka do 10-ti kalendářních dnů od provedení nového základního výběru. Náklady spojené s novým základním výběrem (zejména cestovné členů výběrové komise, případně oprávněné nároky spojené s odměnou za odvedenou práci) nese strana, která při svém rozhodnutí či jednání nebyla v právu. Tyto náklady jsou zúčtovány na základě vystavené faktury zaslané druhé straně nejpozději do 14 dnů od provedení opakovaného základního výběru. V každém případě se o reklamační vede písemný zápis. Rozhodnutí výběrové komise se váže ke konkrétnímu zvířeti v konkrétním čase a není možno se na něj odvolávat v případných následných sporech.

Schváleno výborem ČSCHMS dne 21.3.2006 v Hradištku pod Medníkem, změny schváleny 24.7.2019 Grémiem předsedů rad plemenných knih v Hradištku pod Medníkem. Vstupuje v platnost dnem schválení.



<u>Sekretariát:</u> ČSCHMS Praha Těšnov 17 11705 Praha 1 Mobil : +420 724 007 860 Telefon : +420 221 812 865 E-mail : info@cschms.cz	<u>Ředitel PK</u> <i>Kopecký Jan</i> Osík 201 569 67 Osík u Litomyšle Mobil : +420 724 007 862 Telefon : +420 461 612 809 E-mail : kopecky@cschms.cz	<u>Adresa PK</u> <i>Honová Nina</i> Osvoboditelů 35/9 410 02 Lovosice Mobil : +420 724 073 641 E-mail : honova@cschms.cz
--	---	---

Číslo : **85172 034 CZ** ERUDIT Z HLÍNY Číslo katalogu 1
 Dat.nar. : 13.11.2018 Plemeno : T100 Charolais
 Chovatel : K+K Břilice
 Majitel : K+K Břilice

OOO ZCH 489 LAKANAL 0395121015
 OO ZTI 088 RUSS 6334971421
 MOO 6327586165 FR LITALIE 6327586165

OTEC ZIT 471 CALOGERO 8521994506
 OMO ZCH 574 OHIO 0398109454
 MO 8521994180 FR VERVEINE 8521994180
 MMO 8598103506 FR OFFICINE 8598103506

OOM ZTI 085 VIRGIL SC P 4240983344
 OM ZTI 910 FARCEUR P 0111314259
 MOM 108303946 FR CHANCELIER 0108303946

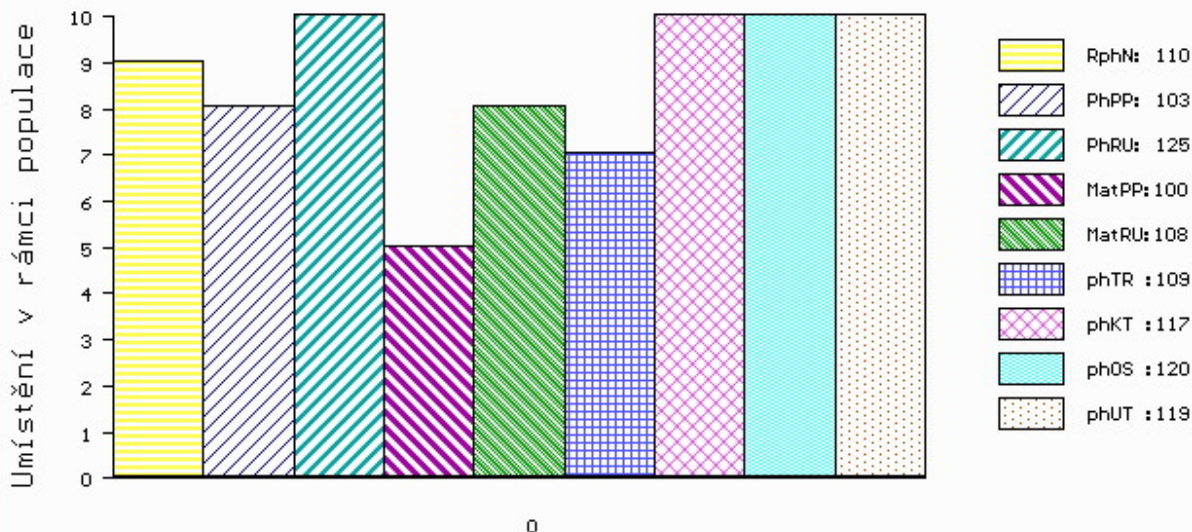
MA 587502 931 CZ /2 ot BARBARA P 485000587502931
 OMM ZTI 087 RURAL 6502730908
 MM 369194 931 CZ SÁRA Z KOČÍNA 417000369194931
 MMM 200059 931 CZ NIKÉ Z KOČÍNA 148000200059931

Vl.užit:nar: 45 ** kg ve 120d: 241 kg 210d: 383 kg 365d: 589 kg / kříž: 134 cm
 Přírustek od narození: 1385 g / 110 šourek 39 cm
 Věk při ZV 470 dní aktuálně k 21.01.20 hmotnost: 646 kg výška v kříži: 135 cm

PLEMENNÉ HODNOTY										LINEARNÍ HODNOCENÍ						
	pp	ru	pp	ru	TR	KT	OS	UT		Hmot	kříž	TR	KT	OS	UT	CE
BÝK	PE	103	125	ME	100	108	109	117	120	119						
MATKA	PE	98	115	ME	102	111	105	111	112	112	804	142	24	21	20	7 72
OTEC	PE	106	113	ME	98	114	110	110	111	112	0	0	0	0	0	0

HODNOCEN: TR 5 / / 8 KT / / OS / / UT Výsledek:

ÚROVEŇ PLEMENNÝCH HODNOT



č.kat:01 uš.číslo 000085172 034 CZ

Číslo : 85221 034 CZ ELEANOR Z HLÍNY Číslo katalogu 2
 Dat.nar. : 23.12.2018 Plemeno : T100 Charolais
 Chovatel : K+K Břilice
 Majitel : K+K Břilice

OOO ZCH 701 NOVOTEL 5897127519
 OO ZTI 083 VITTOZ RJ 4240974109
 MOO 7189120527 FR EPOPEE 7189120527

Otec ZPT 654 BRET Z HLÍNY 480000928222031

OMO ZTI 535 SISTERON 2101109480
 MO 441482 931 CZ SAŠA ZE ZVÍKOVA ET 352000441482931
 MMO 7121146567 FR BERLUE 7121146567

OOM ZTI 085 VIRGIL SC P 4240983344
 OM ZTI 910 FARCEUR P 0111314259
 MOM 108303946 FR CHANCELIER 0108303946

MA 615300 931 CZ /2 ot BAGETA 485000615300931

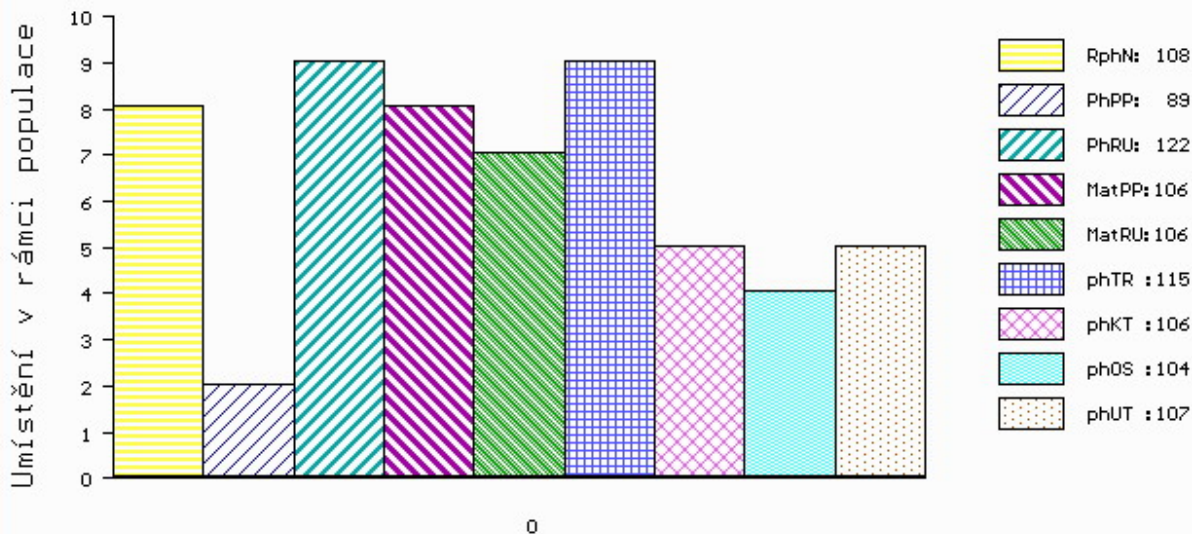
OMM CHP 698 KUSTOD SU 062389104947
 MM 200059 931 CZ NIKÉ Z KOČÍNA 148000200059931
 MMM 138420 201 CZ 148000138420201

Vl.užit:nar: 50 ** kg ve 120d: 220 kg 210d: 349 kg 365d: 626 kg / kříž: 137 cm
 Přírustek od narození: 1472 g / 108 šourek 38 cm
 Věk při ZV 430 dní aktuálně k 21.01.20 hmotnost: 630 kg výška v kříži: 141 cm

PLEMENNÉ HODNOTY										LINEARNÍ HODNOCENÍ							
	pp	ru	pp	ru	TR	KT	OS	UT		Hmot	kříž	TR	KT	OS	UT	CE	
BÝK	PE	89	122	ME	106	106	115	106	104	107							
MATKA	PE	101	118	ME	108	105	112	102	100	103	828	146	26	21	19	7	73
Otec	PE	83	114	ME	98	114	104	107	107	107	583	138	24	17	16	6	63

HODNOCEN: TR 9 / / 9 KT / / OS / / UT Výsledek:

ÚROVEŇ PLEMENNÝCH HODNOT



č.kat:02 uš.číslo 000085221 034 CZ

Číslo : 85222 034 CZ EVIKUS Z HLÍNY P* Číslo katalogu 3
 Dat.nar. : 23.12.2018 Plemeno : T100 Charolais
 Chovatel : K+K Břilice
 Majitel : K+K Břilice

OOO ZTI 712 CABAR SC P 5703713148
 OO 281 983 FORGEOT SC P 7121830998
 MOO 7121271972 FR SOUTERELLE 7121271972

OTEC ZIT 787 ICEBERG PP 6950750721
 OMO ZTI 085 VIRGIL SC P 4240983344
 MO 6950644887 FR FLAMME P 6950644887
 MMO 6950459226 FR CHARADE 6950459226

OOM ZCH 489 LAKANAL 0395121015
 OM ZTI 088 RUSS 6334971421
 MOM 6327586165 FR LITALIE 6327586165

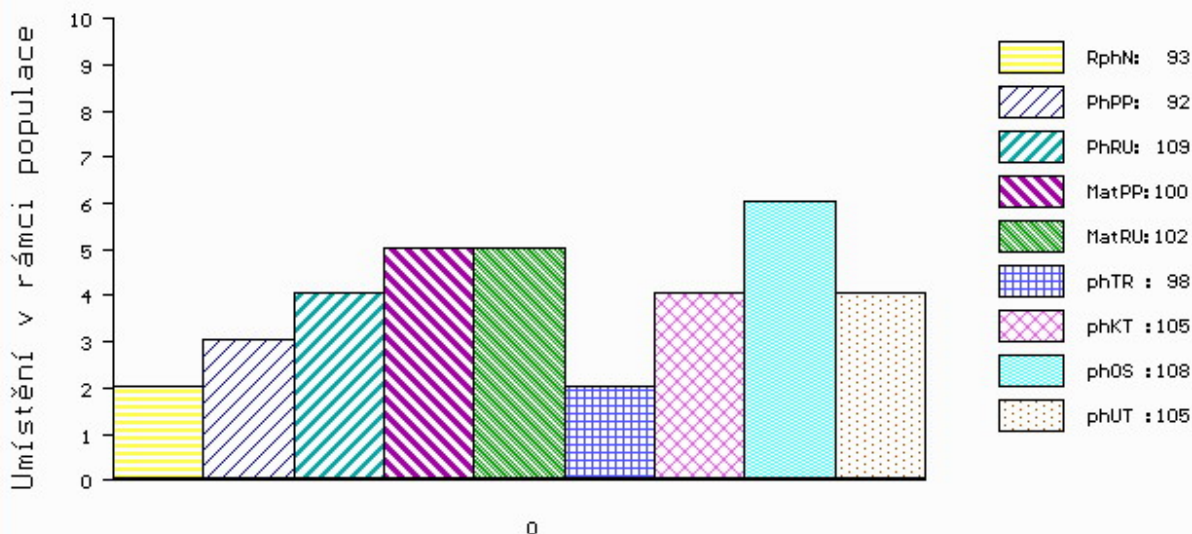
MA 670734 931 CZ /1 ot CORRA Z CHUCHELCE 485000670734931
 OMM ZTI 240 POPULAIR 7121319473
 MM 109320 004 FR ECHELLE 0109320004
 MMM 104324916 FR VERVEINE 0104324916

Vl.užit:nar: 48 ** kg ve 120d: 197 kg 210d: 310 kg 365d: 556 kg / kříž: 133 cm
 Přírustek od narození: 1330 g / 93 šourek 40 cm
 Věk při ZV 430 dní aktuálně k 21.01.20 hmotnost: 572 kg výška v kříži: 135 cm

PLEMENNÉ HODNOTY										LINEARNÍ HODNOCENÍ							
	pp	ru	pp	ru	TR	KT	OS	UT	Hmot	kříž	TR	KT	OS	UT	CE		
BÝK	PE	92	109	ME	100	102	98	105	108	105							
MATKA	PE	93	106	ME	102	111	95	103	105	103	724	144	25	21	22	8	76
OTEC	PE	93	107	ME	95	96	101	102	102	102	0	0	0	0	0	0	0

HODNOCEN: TR 6 / / 7 KT / / OS / / UT Výsledek:

ÚROVEŇ PLEMENNÝCH HODNOT



č.kat:03 uš.číslo 000085222 034 CZ