

KATALOG ZÁKLADNÍHO VÝBĚRU
dne 27.2. 2020
VETLABFARM s.r.o. Jakubovice
Začátek 13,00 hod.

Č. k.	Číslo býčka	OTEC st.reg.	DATUM NAROZENÍ	PLEM	HM. kg	KŘ. cm	Přír.od nar. RPH	g	CHOVATEL
1	828170 053 CZ	ZAI 313	14.12.18	G100	620	135	1417	g 101	VETLABFARM s.r.o. Jakubovice
2	845584 053 CZ	ZAI 061	24.12.18	G100	566	131	1346	g 107	VETLABFARM s.r.o. Jakubovice
3	845585 053 CZ	ZAI 312	29.12.18	G100	644	134	1536	g 107	VETLABFARM s.r.o. Jakubovice
4	845587 053 CZ	ZAI 061	29.12.18	G100	566	135	1358	g 105	VETLABFARM s.r.o. Jakubovice
5	845588 053 CZ	ZAI 312	29.12.18	G100	560	130	1348	g 105	VETLABFARM s.r.o. Jakubovice

Plemenné hodnoty uvedené v katalogu jsou spočítány k 31.12.2019



Vysvětlivky ke zkratkám ve jménech v katalogu :

ET	- býček narozen po embryotrasferu
RED	- zbarvení red angus
P,V	- bezrohý / volný roh (* - testováno testem DNA)
PP	- bezrohý – homozygot (stanoveno testem DNA)
R	- rohatý (* - testováno testem DNA)
+/+ ,WT/WT	- nepřenáší alelu způsobujícími dvojí osvalení (GS, AA)
MH/+	- heterozygot s jednou alelou podmiňující dvojí osvalení (GS)
MH/MH	- homozygot - obě alely podmiňující dvojí osvalení (GS – oddíl „B“ PK)
Porodní hmot (nar)	- u plemene AA,BA,HE,CH,MS,LI způsob zjišťování porodní hmotnosti v chovu * * * - váženo při narození , * * - odhadováno , * - nesledováno

U matek plemene BA

Třída	Výška kříž (cm)	Hmotnost (kg)	RPH přímý efekt	RPH mat. efekt	RPH osvalení
SE	147 a více	800 a více	105 a vic	103 a vic	103 a vic
EC	147 a více	800 a více	105 a vic	pod 103	103 a vic
EM	147 a více	800 a více	pod 105	103 a vic	pod 103
CM	pod 147	pod 800	105 a vic	103 a vic	103 a vic
C1	pod 147	pod 800	105 a vic	pod 103	103 a vic
M1	pod 147	pod 800	pod 105	103 a vic	pod 103

Popisky grafu úrovně plemenných hodnot

Jednotlivé plemenné hodnoty jsou rozděleny do pásem na základě výpočtu kvantilu normálního rozložení, které udávají, jak si konkrétní jedinec stojí v porovnání s průměrem populace plemenných býčků odchovaných v období 2014 – 2019.

pásma	Pozice býka v rámci populace	zkratka	Popis údaje v grafu
10	býk patří hodnotou RPH do 10 % nejlepších býků v daném ukazateli	<i>RphT</i>	RPH pro přírůstek v testu
9	býk patří hodnotou RPH do 20 % nejlepších býků v daném ukazateli	<i>RphN</i>	RPH pro životní přírůstek
8	býk patří hodnotou RPH do 30 % nejlepších býků v daném ukazateli	<i>RpPP</i>	RPH pro přímý efekt porody
7	býk patří hodnotou RPH do 40 % nejlepších býků v daném ukazateli	<i>RpRU</i>	RPH pro přímý efekt růst
6	býk patří hodnotou RPH do 50 % nejlepších býků v daném ukazateli	<i>MatPP</i>	RPH pro maternální efekt porody
5	býk patří hodnotou RPH do průměru býků v daném ukazateli	<i>MatRU</i>	RPH pro maternální efekt růst
4	býk patří hodnotou RPH do 60 % nejlepších býků v daném ukazateli	<i>phTR</i>	RPH pro lineární hodnocení těl. rámec
3	býk patří hodnotou RPH do 70 % nejlepších býků v daném ukazateli	<i>phKT</i>	RPH pro lineární hodnocení kap. těla
2	býk patří hodnotou RPH do 80 % nejlepších býků v daném ukazateli	<i>phOS</i>	RPH pro lineární hodnocení osvalení
1	býk patří hodnotou RPH do 90 % nejlepších býků v daném ukazateli	<i>phUT</i>	RPH pro lineární hodnocení užit. typ

Hlavní selekční kritéria pro výběr do plemenitby na OPB a odchovu u chovatele

Hlavním selekčním kritériem bude pouze lineární hodnocení při základním výběru.

Důvody vyřazení před základním výběrem

- hodnocení tělesného rámce (1,2,3 body dle parametrů daného plemene)
- hodnocení bodů za hmotnost v 365 dnech (1,2,3 body dle parametrů daného plemene)
- nepředvedení býka k základnímu výběru na ohlávce nebo na vodící tyči
- na základě rozhodnutí majitele býka o jeho vyřazení
- zdravotní důvody (displazie varlat, apod.)

Důvody vyřazení při základním výběrem

- hodnocení délky těla (1,2,3 body dle parametrů daného plemene)
- hodnocení ukazatelů kapacity těla (1,2,3 body dle parametrů daného plemene)
- hodnocení ukazatelů osvalení (1,2,3 body dle parametrů daného plemene)
- hodnocení užitkového typu (1,2,3 body dle parametrů daného plemene)
- závažné vady exteriéru při základním výběru
- neodpovídající funkčnost končetin při základním výběru
- zdravotní důvody (displazie varlat, apod.)

Reklamační řád pro základní výběry býků

Majitel odchovávaného býčka má právo podat reklamaci proti rozhodnutí výběrové komise (ČSCHMS). Tato reklamační může mít písemnou nebo ústní formu. Předmětem reklamační může být pouze konečný výsledek výběru (vybrán, odročen, vyřazen), nikoliv nesouhlas s bodovým hodnocením daného býka. Po skončení základního výběru býků vyzve předseda výběrové komise, nebo příslušný inspektor k podání případných protestů (reklamací). Reklamační se podává písemně (emilem) nejpozději následující den po provedení výběru a to řediteli svazu, řediteli PK a členům výběrové komise (bonitérovi), která hodnocení provedla. Jménem majitele býka může jednat také zástupce odchovny plemenných býků (OPB). V případě neshody mezi verdiktem výběrové komise a majitelem býka je býk odročen a bude proveden nový základní výběr. Provedení nového základního výběru je podmíněno složením kauce 5000 Kč za každého reklamovaného býka. Kauce se skládá na účet ČSCHMS nejpozději do 10-ti kalendářních dnů ode dne provedení základního výběru. V případě, že nebudou peníze připsány na účet v daném termínu, platí původní verdikt výběrové komise a reklamační se dále neřeší. Nový základní výběr se uskuteční do 30-ti dnů od sporného výběru na místě, kde byla podána reklamační, pokud se obě strany nedohodnou jinak. Většinové složení komise nesmí být totožné se složením komise, která vynesla sporný verdikt. O složení nové komise rozhoduje Rada PK daného plemene po dohodě s ČSCHMS. O závěru nového základního výběru je sepsán nový výběrový protokol. Proti tomuto rozhodnutí se již nelze dále odvolat. V případě, že je potvrzeno původní rozhodnutí výběrové komise, propadá kauce ve prospěch ČSCHMS, v opačném případě se vrací majiteli býka do 10-ti kalendářních dnů od provedení nového základního výběru. Náklady spojené s novým základním výběrem (zejména cestovné členů výběrové komise, případně oprávněné nároky spojené s odměnou za odvedenou práci) nese strana, která při svém rozhodnutí či jednání nebyla v právu. Tyto náklady jsou zúčtovány na základě vystavené faktury zaslané druhé straně nejpozději do 14 dnů od provedení opakovaného základního výběru. V každém případě se o reklamační vede písemný zápis. Rozhodnutí výběrové komise se váže ke konkrétnímu zvířeti v konkrétním čase a není možno se na něj odvolávat v případných následných sporech.

Schváleno výborem ČSCHMS dne 21.3.2006 v Hradištku pod Medníkem, změny schváleny 24.7.2019 Grémiem předsedů rad plemenných knih v Hradištku pod Medníkem. Vstupuje v platnost dnem schválení.



<u>Sekretariát:</u> ČSCHMS Praha Těšnov 17 11705 Praha 1 Mobil : +420 724 007 860 Telefon : +420 221 812 865 E-mail : info@cschms.cz	<u>Ředitel PK</u> <i>Kopecký Jan</i> Osík 201 569 67 Osík u Litomyšle Mobil : +420 724 007 862 Telefon : +420 461 612 809 E-mail : kopecky@cschms.cz	<u>Adresa PK</u> <i>Honová Nina</i> Osvoboditelů 35/9 410 02 Lovosice Mobil : +420 724 073 641 E-mail : honova@cschms.cz
------------------------------------------------------------------------------------------------------------------------------------------------------------------------------------------------	-------------------------------------------------------------------------------------------------------------------------------------------------------------------------------------------------------------------	-----------------------------------------------------------------------------------------------------------------------------------------------------------------------------------

Číslo : 828170 053 CZ EBÍK Z JAKUBOVIC WT/WT Číslo katalogu 1
 Dat.nar. : 14.12.2018 Plemeno : G100 Aberdeen Angus
 Chovatel : VETLABFARM s.r.o.Jakubovice
 Majitel : VETLABFARM s.r.o.Jakubovice

OOO 284 646 RAWBURN EL TORRO H774 562106700774
 OO 284 645 RAWBURN DUBLIN K218 562106301218
 MOO 562106200818 UK RAWBURN DUCHESS WINDSOR H818 562106200818

OTEC ZAI 313 RAWBURN FAST BALL P844 562106601844

OMO 284 647 GH COVERBOY ERIC 110R 1289436
 MO 562106701096 UK RAWBURN FLOWER K096 562106701096
 MMO 13655217 US HOFF FLOWER S C 790 0323 ET 13655217

OOM 279 313 NIGHTINGALE PAPA A069 302307400069
 OM ZAA 941 BLACKHAUGH EASY PAPA G733 562121600733
 MOM 562121700363 UK BLACKHAUGH EMMA C363 562121700363

MA 335077 953 CZ /4 ot ANDREA Z JAKUBOVIC 257000335077953

OMM ZAA 440 KANÓN RED ET 119590106693
 MM 231369 953 CZ TINA Z JAKUBOVIC 257000231369953
 MMM 31009 953 CZ 257000031009953

Vl.užit:nar: 49 *** kg ve 120d: 228 kg 210d: 359 kg 365d: 533 kg / kříž: 132 cm
 Přírustek od narození: 1417 g / 101 šourek 44 cm
 Věk při ZV 440 dní aktuálně k 21.01.20 hmotnost: 620 kg výška v kříži: 135 cm

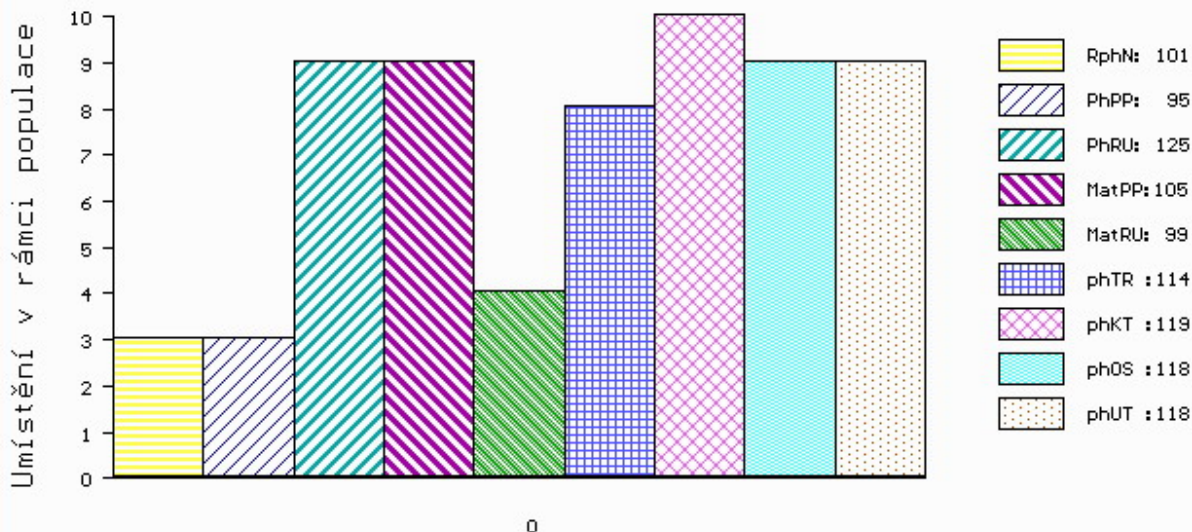
PLEMENNÉ HODNOTY

LINEARNÍ HODNOCENÍ

	pp	ru	pp	ru	TR	KT	OS	UT	Hmot	kříž	TR	KT	OS	UT	CE
BÝK	PE	95	125	ME	105	99	114	119	118	118					
MATKA	PE	112	114	ME	89	116	110	113	113	114	852	142	27	22	8 79
OTEC	PE	94	128	ME	109	85	115	117	116	115	0	0	0	0	0

HODNOCEN: TR 7 / /10 KT / / OS / / UT Výsledek:

ÚROVEŇ PLEMENNÝCH HODNOT



č.kat:01 uš.číslo 000828170 053 CZ

Číslo : 845584 053 CZ EDA RED Z JAKUBOVIC WT/WT Číslo katalogu 2
 Dat.nar. : 24.12.2018 Plemeno : G100 Aberdeen Angus
 Chovatel : VETLABFARM s.r.o.Jakubovice
 Majitel : VETLABFARM s.r.o.Jakubovice

OOO 280 714 RED VGW GAME PLAN 508 1029305
 OO 280 713 RED VGW GAME PLAN 816 1543287
 MOO 850724 CA RED VGW TW DOLL 0270 850724

OTEC ZAI 061 RED SIX MILE GRAND SLAM 130Z 1689128
 OMO 280 715 RED SSS BUCC 30U 1467063
 MO 1573599 CA RED SIX MILE REBECCA 216X 1573599
 MMO 1095197 CA RED WILBAR REBECCA 234M 1095197

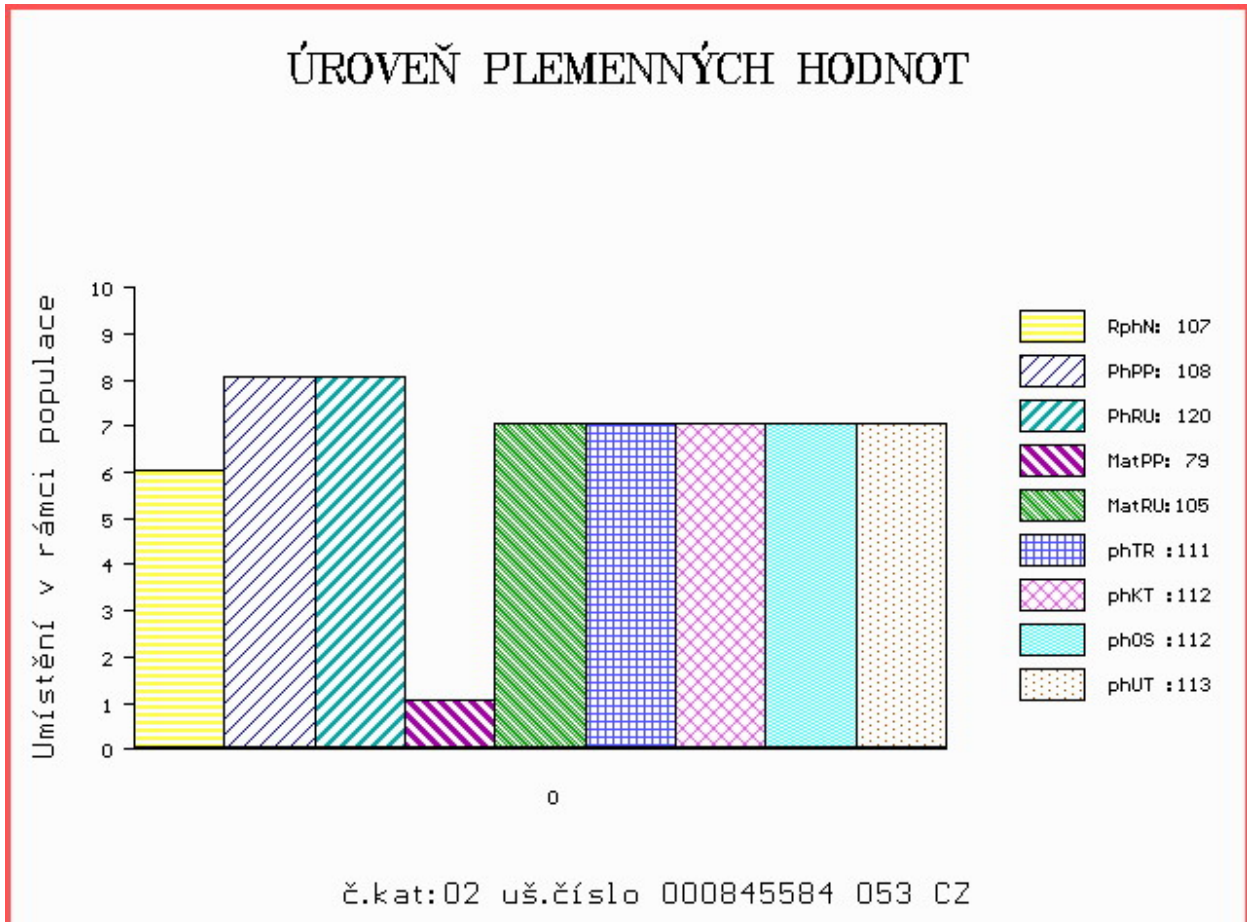
OOM 280 655 RED MAF ADVANTAGE 508R 1293956
 OM ZAI 058 BAKKENS RED ADVANTAGE ET 78030-00266
 MOM 860149 CA RED TED ODESSA BUST 860149

MA 363977 953 CZ /2 ot BETY RED Z JAKUBOVIC 257000363977953
 OMM ZAA 553 NÁRODNÍ VÍTEZ Z PĚČINA 268000161028031
 MM 247754 953 CZ TEA RED Z JAKUBOVIC 257000247754953
 MMM 163996 953 CZ OLIVA Z JAKUBOVIC 257000163996953

Vl.užit:nar: 37 *** kg ve 120d: 200 kg 210d: 341 kg 365d: 512 kg / kříž: 129 cm
 Přírustek od narození: 1346 g / 107 šourek 38 cm
 Věk při ZV 430 dní aktuálně k 21.01.20 hmotnost: 566 kg výška v kříži: 131 cm

PLEMENNÉ HODNOTY										LINEARNÍ HODNOCENÍ							
	pp	ru	pp	ru	TR	KT	OS	UT		Hmot	kříž	TR	KT	OS	UT	CE	
BÝK	PE	108	120	ME	79	105	111	112	112	113							
MATKA	PE	100	124	ME	100	102	108	108	107	107	780	143	29	19	19	7	74
OTEC	PE	101	116	ME	68	107	107	110	112	111	0	0	0	0	0	0	0

HODNOCEN: TR 5 / / 9 KT / / OS / / UT Výsledek:



Číslo : 845585 053 CZ ENRICO Z JAKUBOVIC WT/WT Číslo katalogu 3
 Dat.nar. : 29.12.2018 Plemeno : G100 Aberdeen Angus
 Chovatel : VETLABFARM s.r.o.Jakubovice
 Majitel : VETLABFARM s.r.o.Jakubovice

OOO 269 772 CONNEALY FOREFRONT 1134535
 OO 269 234 TC FREEDOM 104 1397765
 MOO 13342731 CA TC RUBY 9095 13342731

OTEC ZAI 312 RAWBURN BOSS HOGG N630 ET 562106201630

OMO 284 644 SVF BANDOLIER 12224884
 MO 15141038 US HOFF BLACKBIRD 594 5218 ET 15141038
 MMO 12431774 US HOFF BOSS LADY SC 3V9 12431774

OOM 269 950 HOFF LIMITED EDITION SC 594 13119152
 OM ZAA 743 RAWBURN ROMMEL E423 562106600423
 MOM 1011876 CA PRAIRIELANE 8116 ROSEBUD 0011 1011876

MA 384876 953 CZ /2 ot BOHUNA Z JAKUBOVIC WT/WT 257000384876953

OMM ZAA 696 ROCKY RED Z PĚČÍNA 268000594941031
 MM 312369 953 CZ ZOLA Z JAKUBOVIC 257000312369953
 MMM 163996 953 CZ OLIVA Z JAKUBOVIC 257000163996953

Vl.užit:nar: 48 *** kg ve 120d: 236 kg 210d: 395 kg 365d: 612 kg / kříž: 134 cm
 Přírustek od narození: 1536 g / 107 šourek 36 cm
 Věk při ZV 425 dní aktuálně k 21.01.20 hmotnost: 644 kg výška v kříži: 134 cm

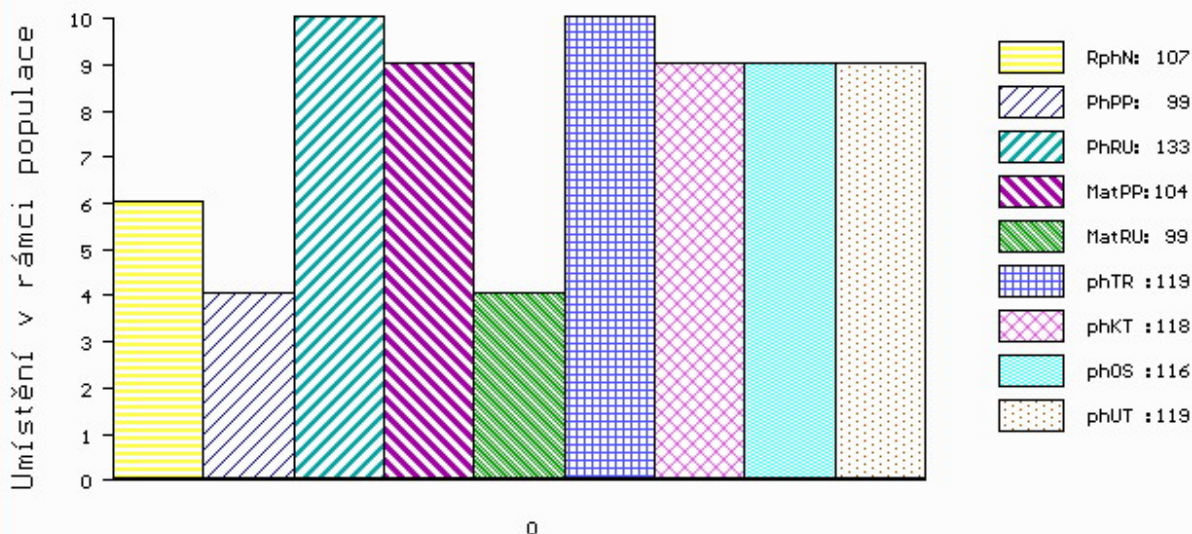
PLEMENNÉ HODNOTY

LINEARNÍ HODNOCENÍ

	pp	ru	pp	ru	TR	KT	OS	UT	Hmot	kříž	TR	KT	OS	UT	CE		
BÝK	PE	99	133	ME	104	99	119	118	116	119							
MATKA	PE	95	121	ME	90	121	115	115	114	116	832	140	27	21	21	8	77
OTEC	PE	110	120	ME	112	91	108	116	117	116	0	0	0	0	0	0	0

HODNOCEN: TR 6 / /10 KT / / OS / / UT Výsledek:

ÚROVEŇ PLEMENNÝCH HODNOT



č.kat:03 uš.číslo 000845585 053 CZ

Číslo : 845587 053 CZ EMIL RED Z JAKUBOVIC WT/WT Číslo katalogu 4
 Dat.nar. : 29.12.2018 Plemeno : G100 Aberdeen Angus
 Chovatel : VETLABFARM s.r.o.Jakubovice
 Majitel : VETLABFARM s.r.o.Jakubovice

OOO 280 714 RED VGW GAME PLAN 508 1029305
 OO 280 713 RED VGW GAME PLAN 816 1543287
 MOO 850724 CA RED VGW TW DOLL 0270 850724

OTEC ZAI 061 RED SIX MILE GRAND SLAM 130Z 1689128
 OMO 280 715 RED SSS BUCC 30U 1467063
 MO 1573599 CA RED SIX MILE REBECCA 216X 1573599
 MMO 1095197 CA RED WILBAR REBECCA 234M 1095197

OOM ZAA 283 HAWKINS BRONZE 495436
 OM ZAA 440 KANÓN RED ET 119590106693
 MOM 5708 117 CZ 119117005708

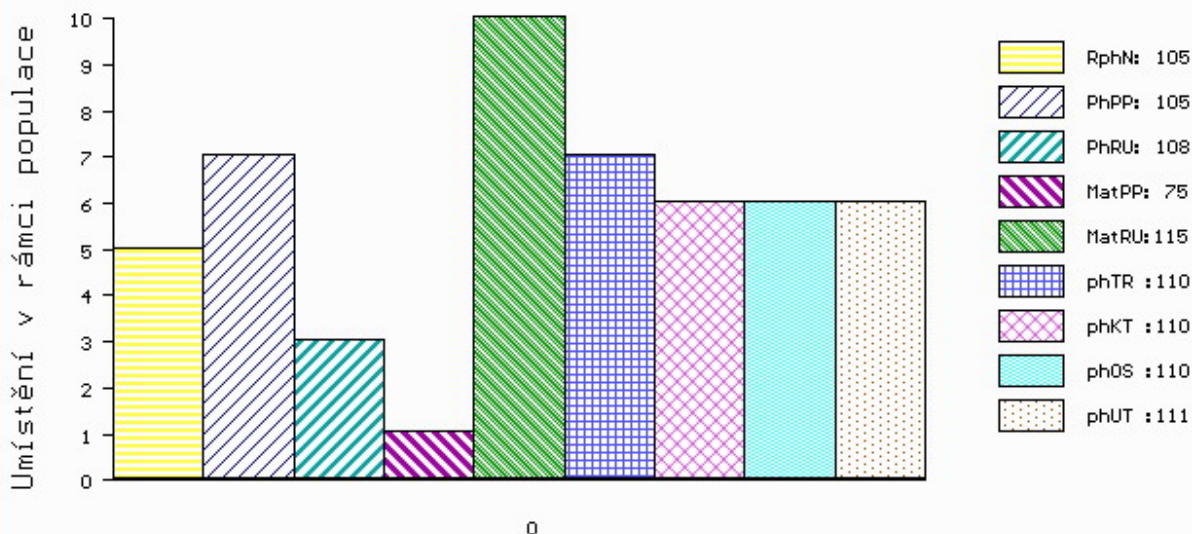
MA 278336 953 CZ /6 ot VILMA RED Z JAKUBOVIC 257000278336953
 OMM AAP 554 MAMBO RED Z PĚČÍNA 268000049651031
 MM 188161 953 CZ 257000188161953
 MMM 31033 953 CZ MADLA Z JAKUBOVIC 257000031033953

Vl.užit:nar: 39 *** kg ve 120d: 204 kg 210d: 343 kg 365d: 537 kg / kříž: 135 cm
 Přírustek od narození: 1358 g / 105 šourek 40 cm
 Věk při ZV 425 dní aktuálně k 21.01.20 hmotnost: 566 kg výška v kříži: 135 cm

PLEMENNÉ HODNOTY										LINEARNÍ HODNOCENÍ							
	pp	ru	pp	ru	TR	KT	OS	UT		Hmot	kříž	TR	KT	OS	UT	CE	
BÝK	PE	105	108	ME	75	115	110	110	110	111							
MATKA	PE	102	98	ME	90	122	97	101	102	101	742	138	21	19	18	7 65	
OTEC	PE	101	116	ME	68	107	107	110	112	111	0	0	0	0	0	0	

HODNOCEN: TR 7 / / 9 KT / / OS / / UT Výsledek:

ÚROVEŇ PLEMENNÝCH HODNOT



č.kat:04 uš.číslo 000845587 053 CZ

Číslo : 845588 053 CZ EBEN Z JAKUBOVIC WT/WT Číslo katalogu 5
 Dat.nar. : 29.12.2018 Plemeno : G100 Aberdeen Angus
 Chovatel : VETLABFARM s.r.o.Jakubovice
 Majitel : VETLABFARM s.r.o.Jakubovice

OOO 269 772 CONNEALY FOREFRONT 1134535
 OO 269 234 TC FREEDOM 104 1397765
 MOO 13342731 CA TC RUBY 9095 13342731

OTEC ZAI 312 RAWBURN BOSS HOGG N630 ET 562106201630

OMO 284 644 SVF BANDOLIER 12224884
 MO 15141038 US HOFF BLACKBIRD 594 5218 ET 15141038
 MMO 12431774 US HOFF BOSS LADY SC 3V9 12431774

OOM ZAA 500 LEGENDA 268281117348
 OM ZAA 710 RAPID 205000555026053
 MOM 1602 953 CZ KAČKA Z TELECÍ 205000001602953

MA 459760 932 CZ /3 ot BANDANA PAVAS 087000459760932

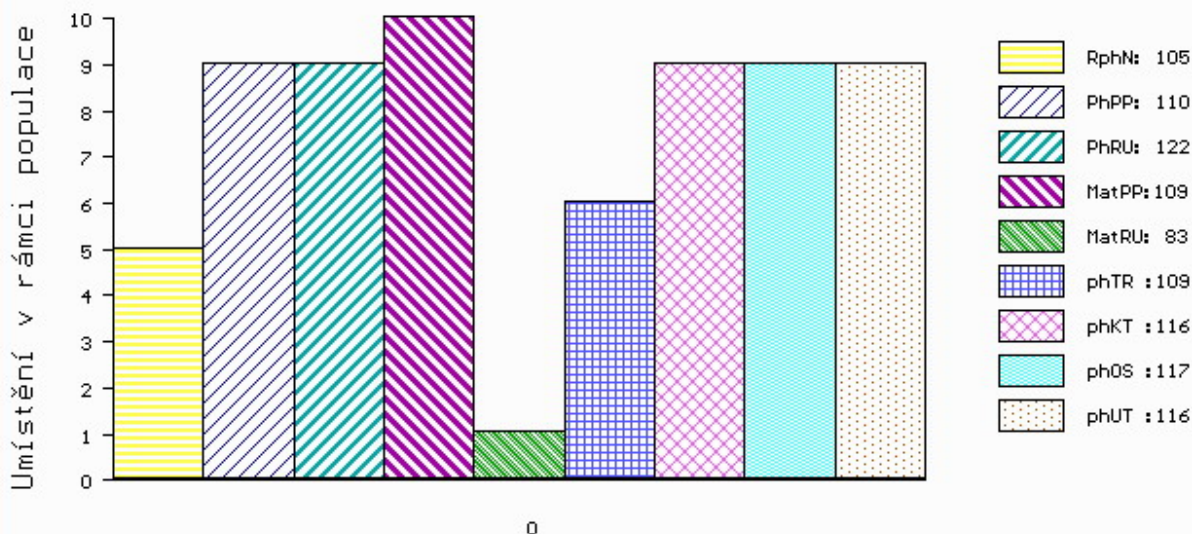
OMM ZAA 533 MATOUŠ Z RANČIC 23P 326000046312031
 MM 196675 932 CZ PENTLE PAVAS 087000196675932
 MMM 123795 306 CZ KOALA PAVAS 087000123795306

Vl.užit:nar: 37 *** kg ve 120d: 185 kg 210d: 324 kg 365d: 530 kg / kříž: 130 cm
 Přírustek od narození: 1348 g / 105 šourek 41 cm
 Věk při ZV 425 dní aktuálně k 21.01.20 hmotnost: 560 kg výška v kříži: 130 cm

PLEMENNÉ HODNOTY										LINEARNÍ HODNOCENÍ							
	pp	ru	pp	ru	TR	KT	OS	UT		Hmot	kříž	TR	KT	OS	UT	CE	
BÝK	PE	110	122	ME	109	83	109	116	117	116							
MATKA	PE	104	121	ME	108	76	105	107	107	106	866	143	28	22	22	8	80
OTEC	PE	110	120	ME	112	91	108	116	117	116	0	0	0	0	0	0	0

HODNOCEN: TR 5 / / 9 KT / / OS / / UT Výsledek:

ÚROVEŇ PLEMENNÝCH HODNOT



č.kat:05 uš.číslo 000845588 053 CZ