

# KATALOG ZÁKLADNÍHO VÝBĚRU

dne 27.2. 2020

**Fišar Filip, Lhotka**

**Začátek 14,30 hod.**

Č. k.	Číslo býčka	OTEC st.reg.	DATUM NAROZENÍ	PLEM	HM. kg	KŘ. cm	Přír.od g	nar. RPH	CHOVATEL
1	825804 053	CZ ZLI 295	30.10.18	Y100	700	141	1474 g	92	Fišar Filip, Lhotka
2	825806 053	CZ ZLI 665	08.11.18	Y100	672	142	1436 g	90	Fišar Filip, Lhotka
3	825807 053	CZ ZLM 405	09.11.18	Y100	708	144	1515 g	100	Fišar Filip, Lhotka
4	825808 053	CZ ZLM 580	14.11.18	Y100	746	142	1622 g	101	Fišar Filip, Lhotka
5	825809 053	CZ ZLI 551	18.11.18	Y100	638	136	1388 g	79	Fišar Filip, Lhotka
6	825810 053	CZ ZLM 580	26.11.18	Y100	700	145	1552 g	96	Fišar Filip, Lhotka
7	825812 053	CZ ZLM 580	29.11.18	Y100	672	144	1511 g	96	Fišar Filip, Lhotka
8	843554 053	CZ ZLM 580	03.12.18	Y100	704	144	1590 g	101	Fišar Filip, Lhotka
9	843555 053	CZ ZLM 580	07.12.18	Y100	692	143	1572 g	97	Fišar Filip, Lhotka
10	843557 053	CZ ZLM 580	20.12.18	Y100	586	140	1367 g	95	Fišar Filip, Lhotka
11	847492 053	CZ ZLM 580	29.12.18	Y100	578	140	1388 g	93	Fišar Filip, Lhotka

**Plemenné hodnoty uvedené v katalogu jsou spočítány k 31.12.2019**



## Vysvětlivky ke zkratkám ve jménech v katalogu :

ET	- býček narozen po embryotrasferu
RED	- zbarvení red angus
P,V	- bezrohý / volný roh ( * - testováno testem DNA)
PP	- bezrohý – homozygot ( stanoveno testem DNA )
R	- rohatý ( * - testováno testem DNA )
+/+ , WT/WT	- nepřenáší alelu způsobujícími dvojí osvalení (GS, AA)
MH/+	- heterozygot s jednou alelou podmiňující dvojí osvalení (GS)
MH/MH	- homozygot - obě alely podmiňující dvojí osvalení (GS – oddíl „B“ PK )
Porodní hmot (nar)	- u plemene AA,BA,HE,CH,MS,LI způsob zjišťování porodní hmotnosti v chovu * * * - váženo při narození , * * - odhadováno , * - nesledováno

## U matek plemene BA

Třída	Výška kříž (cm)	Hmotnost (kg)	RPH přímý efekt	RPH mat. efekt	RPH osvalení
SE	147 a více	800 a více	105 a vic	103 a vic	103 a vic
EC	147 a více	800 a více	105 a vic	pod 103	103 a vic
EM	147 a více	800 a více	pod 105	103 a vic	pod 103
CM	pod 147	pod 800	105 a vic	103 a vic	103 a vic
C1	pod 147	pod 800	105 a vic	pod 103	103 a vic
M1	pod 147	pod 800	pod 105	103 a vic	pod 103

## Popisky grafu úrovně plemenných hodnot

Jednotlivé plemenné hodnoty jsou rozděleny do pásem na základě výpočtu kvantilu normálního rozložení, které udávají, jak si konkrétní jedinec stojí v porovnání s průměrem populace plemenných býčků odchovaných v období 2014 – 2019.

pásma	Pozice býka v rámci populace	zkratka	Popis údaje v grafu
10	býk patří hodnotou RPH do 10 % nejlepších býků v daném ukazateli	<i>RphT</i>	RPH pro přírůstek v testu
9	býk patří hodnotou RPH do 20 % nejlepších býků v daném ukazateli	<i>RphN</i>	RPH pro životní přírůstek
8	býk patří hodnotou RPH do 30 % nejlepších býků v daném ukazateli	<i>RpPP</i>	RPH pro přímý efekt porody
7	býk patří hodnotou RPH do 40 % nejlepších býků v daném ukazateli	<i>RpRU</i>	RPH pro přímý efekt růst
6	býk patří hodnotou RPH do 50 % nejlepších býků v daném ukazateli	<i>MatPP</i>	RPH pro maternální efekt porody
5	býk patří hodnotou RPH do průměru býků v daném ukazateli	<i>MatRU</i>	RPH pro maternální efekt růst
4	býk patří hodnotou RPH do 60 % nejlepších býků v daném ukazateli	<i>phTR</i>	RPH pro lineární hodnocení těl. rámec
3	býk patří hodnotou RPH do 70 % nejlepších býků v daném ukazateli	<i>phKT</i>	RPH pro lineární hodnocení kap. těla
2	býk patří hodnotou RPH do 80 % nejlepších býků v daném ukazateli	<i>phOS</i>	RPH pro lineární hodnocení osvalení
1	býk patří hodnotou RPH do 90 % nejlepších býků v daném ukazateli	<i>phUT</i>	RPH pro lineární hodnocení užit. typ

## Hlavní selekční kritéria pro výběr do plemenitby na OPB a odchovu u chovatele

Hlavním selekčním kritériem bude pouze lineární hodnocení při základním výběru.

### Důvody vyřazení před základním výběrem

- hodnocení tělesného rámce (1,2,3 body dle parametrů daného plemene)
- hodnocení bodů za hmotnost v 365 dnech (1,2,3 body dle parametrů daného plemene)
- nepředvedení býka k základnímu výběru na ohlávce nebo na vodící tyči
- na základě rozhodnutí majitele býka o jeho vyřazení
- zdravotní důvody (displazie varlat, apod.)

### Důvody vyřazení při základním výběrem

- hodnocení délky těla (1,2,3 body dle parametrů daného plemene)
- hodnocení ukazatelů kapacity těla (1,2,3 body dle parametrů daného plemene)
- hodnocení ukazatelů osvalení (1,2,3 body dle parametrů daného plemene)
- hodnocení užitkového typu (1,2,3 body dle parametrů daného plemene)
- závažné vady exteriéru při základním výběru
- neodpovídající funkčnost končetin při základním výběru
- zdravotní důvody (displazie varlat, apod.)

## Reklamační řád pro základní výběry býků

Majitel odchovávaného býčka má právo podat reklamaci proti rozhodnutí výběrové komise (ČSCHMS). Tato reklamační může mít písemnou nebo ústní formu. Předmětem reklamační může být pouze konečný výsledek výběru (vybrán, odročen, vyřazen), nikoliv nesouhlas s bodovým hodnocením daného býka. Po skončení základního výběru býků vyzve předseda výběrové komise, nebo příslušný inspektor k podání případných protestů (reklamací). Reklamační se podává písemně (emilem) nejpozději následující den po provedení výběru a to řediteli svazu, řediteli PK a členům výběrové komise (bonitérovi), která hodnocení provedla. Jménem majitele býka může jednat také zástupce odchovny plemenných býků (OPB). V případě neshody mezi verdiktem výběrové komise a majitelem býka je býk odročen a bude proveden nový základní výběr. Provedení nového základního výběru je podmíněno složením kauce 5000 Kč za každého reklamovaného býka. Kauce se skládá na účet ČSCHMS nejpozději do 10-ti kalendářních dnů ode dne provedení základního výběru. V případě, že nebudou peníze připsány na účet v daném termínu, platí původní verdikt výběrové komise a reklamační se dále neřeší. Nový základní výběr se uskuteční do 30-ti dnů od sporného výběru na místě, kde byla podána reklamační, pokud se obě strany nedohodnou jinak. Většinové složení komise nesmí být totožné se složením komise, která vynesla sporný verdikt. O složení nové komise rozhoduje Rada PK daného plemene po dohodě s ČSCHMS. O závěru nového základního výběru je sepsán nový výběrový protokol. Proti tomuto rozhodnutí se již nelze dále odvolat. V případě, že je potvrzeno původní rozhodnutí výběrové komise, propadá kauce ve prospěch ČSCHMS, v opačném případě se vrací majiteli býka do 10-ti kalendářních dnů od provedení nového základního výběru. Náklady spojené s novým základním výběrem (zejména cestovné členů výběrové komise, případně oprávněné nároky spojené s odměnou za odvedenou práci) nese strana, která při svém rozhodnutí či jednání nebyla v právu. Tyto náklady jsou zúčtovány na základě vystavené faktury zaslané druhé straně nejpozději do 14 dnů od provedení opakovaného základního výběru. V každém případě se o reklamační vede písemný zápis. Rozhodnutí výběrové komise se váže ke konkrétnímu zvířeti v konkrétním čase a není možno se na něj odvolávat v případných následných sporech.

Schváleno výborem ČSCHMS dne 21.3.2006 v Hradištku pod Medníkem, změny schváleny 24.7.2019 Grémiem předsedů rad plemenných knih v Hradištku pod Medníkem. Vstupuje v platnost dnem schválení.



<b>Sekretariát:</b> ČSCHMS Praha Těšnov 17 11705 Praha 1 Mobil : +420 724 007 860 Telefon : +420 221 812 865 E-mail : <a href="mailto:info@cschms.cz">info@cschms.cz</a>	<b>Ředitel PK</b> <i>Kopecný Jan</i> Osík 201 569 67 Osík u Litomyšle Mobil : +420 724 007 862 Telefon : +420 461 612 809 E-mail : <a href="mailto:kopecny@cschms.cz">kopecny@cschms.cz</a>	<b>Adresa PK</b> <i>Honová Nina</i> Osvoboditelů 35/9 410 02 Lovosice Mobil : +420 724 073 641 E-mail : <a href="mailto:honova@cschms.cz">honova@cschms.cz</a>
---	--	--

Číslo : 825804 053 CZ EXPO ZE LHOTKY P Číslo katalogu 1  
 Dat.nar. : 30.10.2018 Plemeno : Y100 Limousine  
 Chovatel : Fišar Filip,Lhotka  
 Majitel : Fišar Filip,Lhotka

OOO 000 EOLE 1589001903  
 OO 265 068 JABOT 1993015958  
 MOO 1988008261 FR DYNAMITE 1988008261

OTEC ZLI 295 MALIBU 3696026196  
 OMO 262 470 FARCEUR 3690007611  
 MO 3692005630 FR HAITI 3692005630  
 MMO 3680011842 FR REGLISSE 3680011842

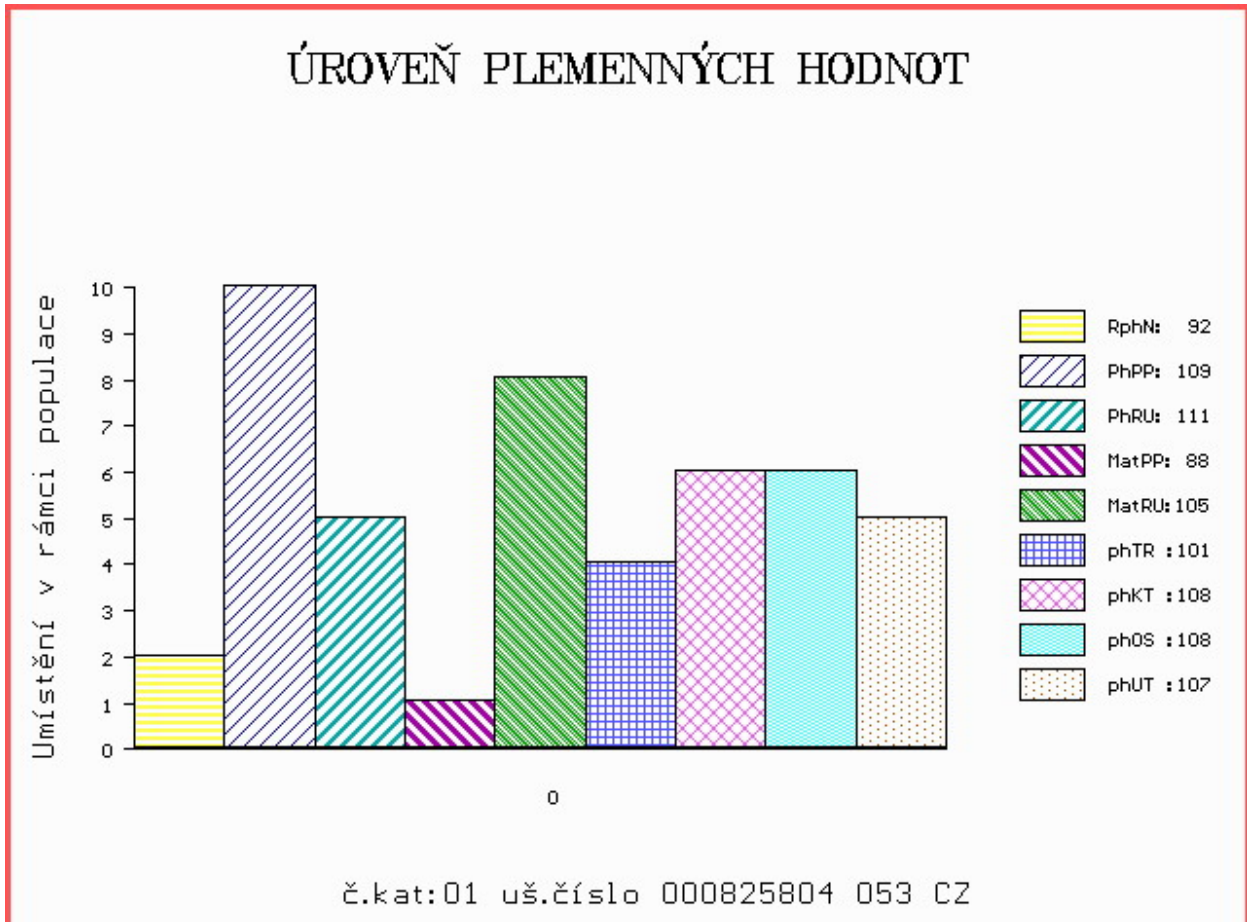
OOM 262 546 KAUP'S POLLED HAVANA 121924  
 OM ZLI 663 VIKING PP 2304904377  
 MOM 1311379 US C&S FINDERS KEEPERS 645F P 1311379

MA 381762 953 CZ /1 ot VÍLA ZE LHOTKY P 464000381762953  
 OMM ZLI 838 EDEN 5612702119  
 MM 306625 953 CZ VEGA ZE LHOTKY 464000306625953  
 MMM 28003 953 CZ VENDY Z KALIŠTĚ 031953028003

Vl.užit:nar: 38 \*\*\* kg ve 120d: 194 kg 210d: 323 kg 365d: 564 kg / kříž: 133 cm  
 Přírustek od narození: 1474 g / 92 šourek 37 cm  
 Věk při ZV 485 dní aktuálně k 22.01.20 hmotnost: 700 kg výška v kříži: 141 cm

PLEMENNÉ HODNOTY										LINEARNÍ HODNOCENÍ							
	pp	ru	pp	ru	TR	KT	OS	UT		Hmot	kříž	TR	KT	OS	UT	CE	
BÝK	PE	109	111	ME	88	105	101	108	108	107							
MATKA	PE	106	122	ME	92	101	111	108	106	106	888	147	27	19	19	7	72
OTEC	PE	103	93	ME	88	111	94	99	101	100	0	0	0	0	0	0	

HODNOCEN: TR 8 / /10 KT / / OS / / UT Výsledek:



Číslo : 825806 053 CZ EXPORT ZE LHOTKY P Číslo katalogu 2  
 Dat.nar. : 08.11.2018 Plemeno : Y100 Limousine  
 Chovatel : Fišar Filip,Lhotka  
 Majitel : Fišar Filip,Lhotka

OOO 262 271 NOTAIRE 1298171399  
 OO 262 269 POPEYE 2399064280  
 MOO 2396034579 FR MANON 2396034579

OTEC ZLI 665 USSE 2303293868  
 OMO 262 280 FIGUIER 2390017738  
 MO 2395069771 FR LOTTE 2395069771  
 MMO 2387055312 FR COCOTTE 2387055312

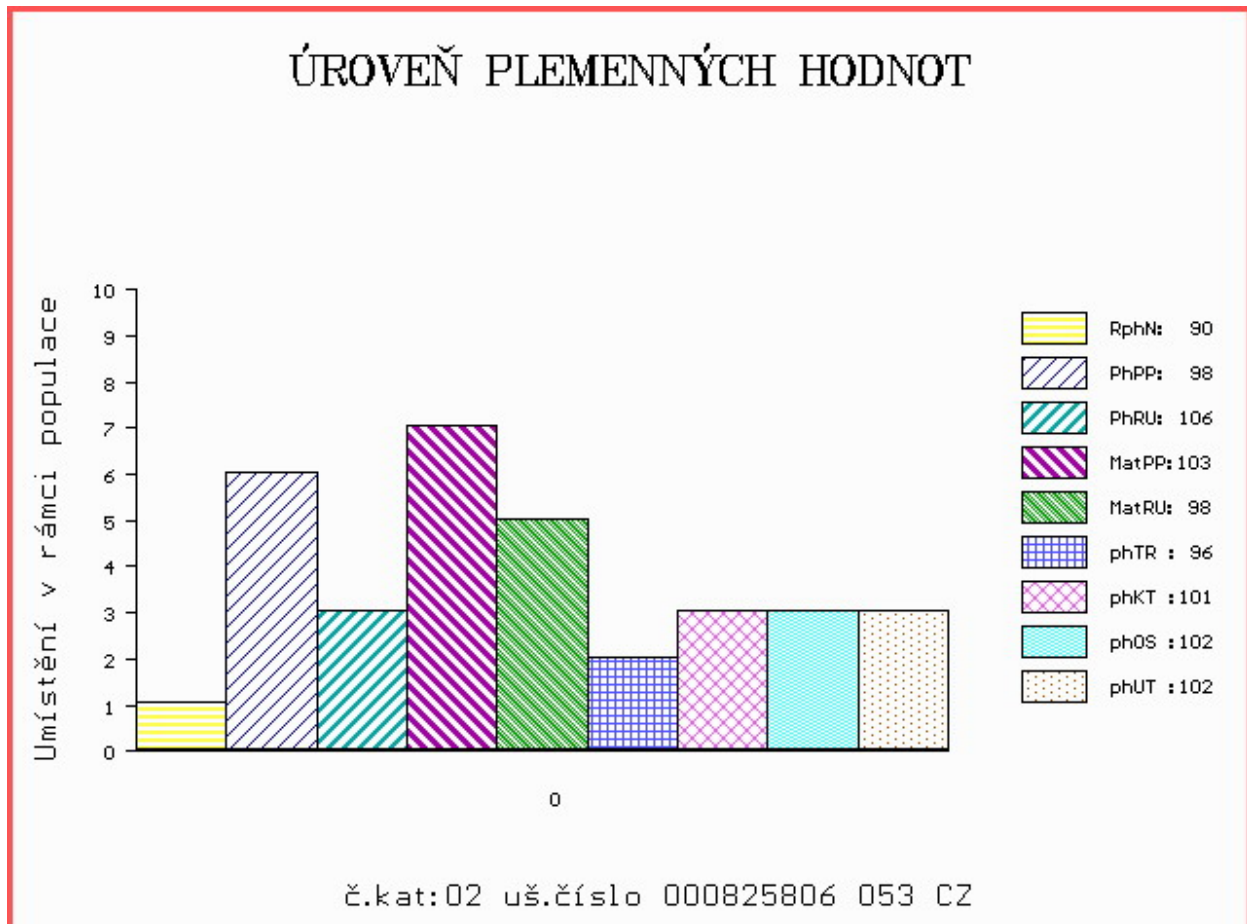
OOM 272 237 HERGEN P 03.478 67209  
 OM ZLI 921 HINZ PP 05.347 27253  
 MOM 579669189 DE NURIA P 05.796 69189

MA 328079 953 CZ /2 ot FANTAZIE ZE LHOTKY P 464000328079953  
 OMM ZLI 400 NEUF 2297004114  
 MM 176448 953 CZ VALERKA ZE LHOTKY 381000176448953  
 MMM 28003 953 CZ VENDY Z KALIŠTĚ 031953028003

Vl.užit:nar: 40 \*\*\* kg ve 120d: 199 kg 210d: 314 kg 365d: 560 kg / kříž: 0 cm  
 Přírustek od narození: 1436 g / 90 šourek 37 cm  
 Věk při ZV 476 dní aktuálně k 22.01.20 hmotnost: 672 kg výška v kříži: 142 cm

PLEMENNÉ HODNOTY										LINEARNÍ HODNOCENÍ							
	pp	ru	pp	ru	TR	KT	OS	UT		Hmot	kříž	TR	KT	OS	UT	CE	
BÝK	PE	98	106	ME	103	98	96	101	102	102							
MATKA	PE	96	99	ME	108	100	94	99	101	100	740	142	25	20	19	7	71
OTEC	PE	95	110	ME	100	98	101	107	107	108	0	0	0	0	0	0	0

HODNOCEN: TR 9 / /10 KT / / OS / / UT Výsledek:



Číslo : 825807 053 CZ ENRICO ZE LHOTKY Číslo katalogu 3  
 Dat.nar. : 09.11.2018 Plemeno : Y100 Limousine  
 Chovatel : Fišar Filip,Lhotka  
 Majitel : Fišar Filip,Lhotka

OOO 267 694 CASSIS 4088028055  
 OO ZLI 490 REMIX 1717626948  
 MOO 1797002235 FR NOUGATINE 1797002235

OTEC ZLM 405 CAMEOS 2424507604  
 OMO ZLI 324 MAS DU CLO 2396032213  
 MO 2324444531 FR VELSEUSE 2324444531  
 MMO 2424450505 FR RISETTE 2424450505

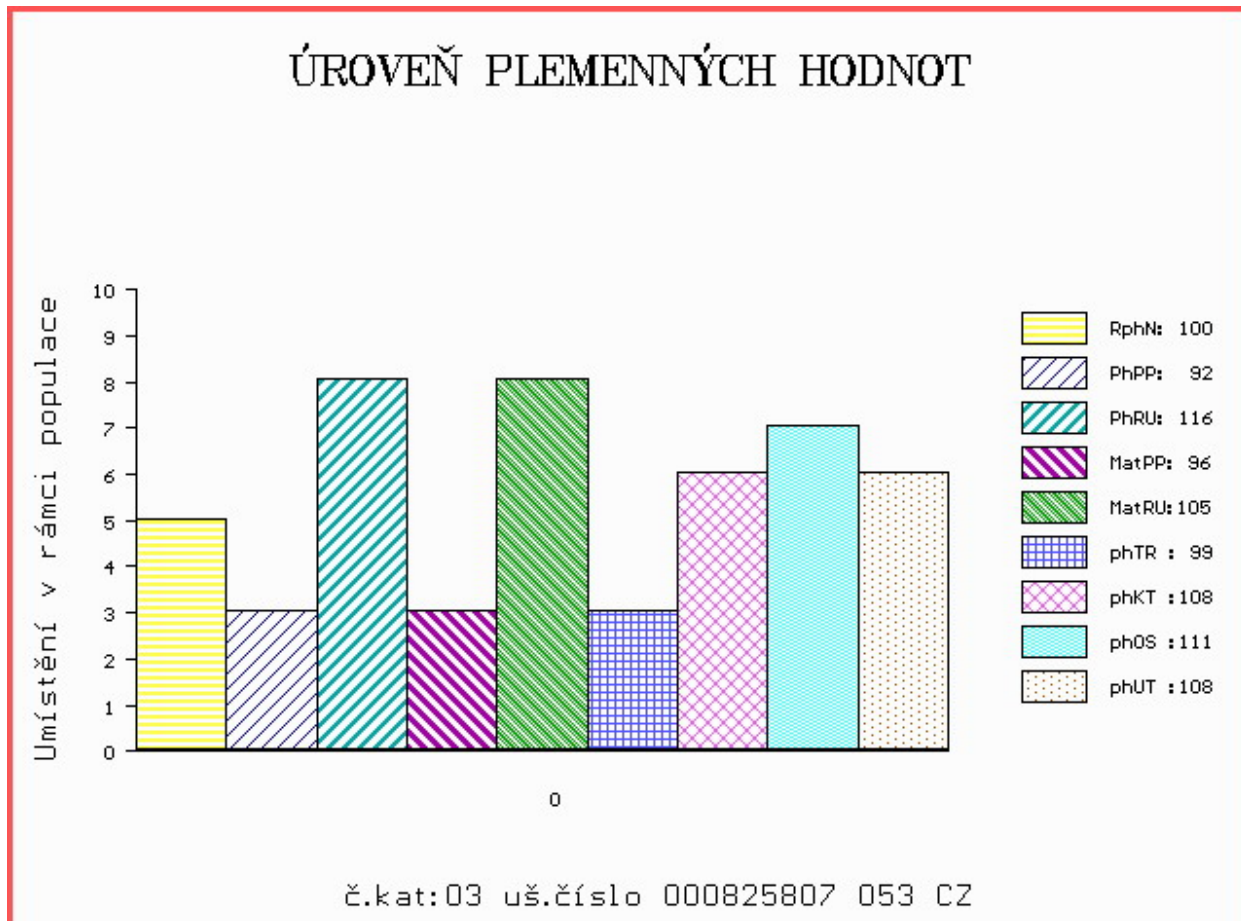
OOM ZLI 295 MALIBU 3696026196  
 OM ZLM 113 ULSTER Z KALIŠTĚ 031000658942053  
 MOM 153298 953 CZ HEDA Z KALIŠTĚ 031000153298953

MA 328075 953 CZ /3 ot BALADA ZE LHOTKY 464000328075953  
 OMM ZLI 400 NEUF 2297004114  
 MM 176446 953 CZ BALETKA ZE LHOTKY 381000176446953  
 MMM 139212 511 CZ BÁBOVKA Z KALIŠTĚ 031511139212

Vl.užit:nar: 43 \*\*\* kg ve 120d: 204 kg 210d: 326 kg 365d: 587 kg / kříž: 0 cm  
 Přírustek od narození: 1515 g / 100 šourek 40 cm  
 Věk při ZV 475 dní aktuálně k 22.01.20 hmotnost: 708 kg výška v kříži: 144 cm

PLEMENNÉ HODNOTY										LINEARNÍ HODNOCENÍ						
	pp	ru	pp	ru	TR	KT	OS	UT		Hmot	kříž	TR	KT	OS	UT	CE
BÝK	PE	92	116	ME	96	105	99	108	111	108						
MATKA	PE	102	110	ME	99	110	100	101	101	101	798	148	26	20	20	7 73
OTEC	PE	81	124	ME	90	99	109	121	125	121	0	0	0	0	0	0

HODNOCEN: TR 10 / /10 KT / / OS / / UT Výsledek:



Číslo : 825808 053 CZ EVŽEN ZE LHOTKY Číslo katalogu 4  
 Dat.nar. : 14.11.2018 Plemeno : Y100 Limousine  
 Chovatel : Fišar Filip, Lhotka  
 Majitel : Fišar Filip, Lhotka

OOO 270 815 INDECIS 2293004195  
 OO ZLI 560 ON-DIT 3615069746  
 MOO 3690006248 FR FRANCHON 3690006248

OTEC ZLM 580 IALAPOLYS 5382582284  
 OMO 281 952 VANTARD 1204073804  
 MO 5382581933 FR CELAPO-LYS 5382581933  
 MMO 5382581609 FR SELLYS 5382581609

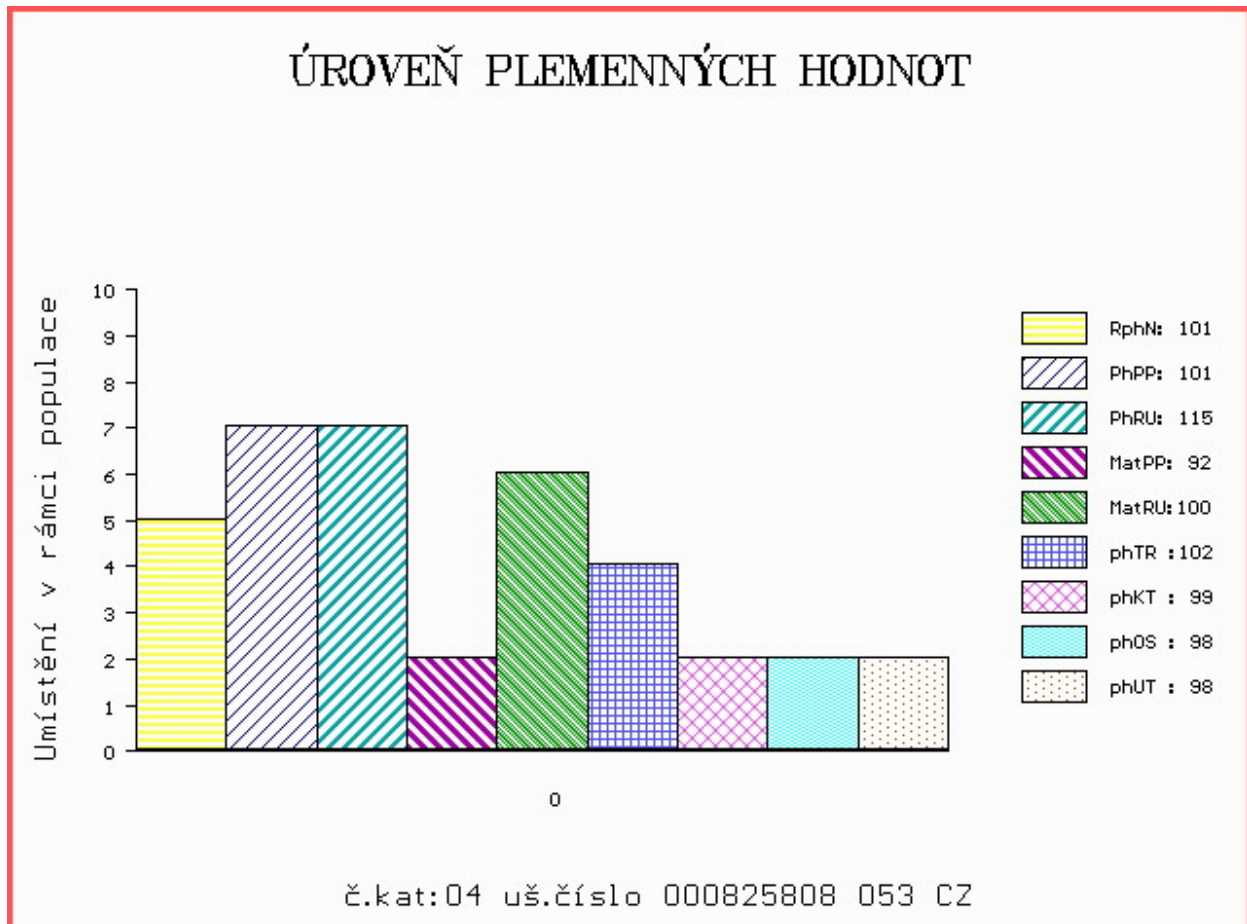
OOM ZLI 560 ON-DIT 3615069746  
 OM ZLM 057 BAVARDAGE 2257773618  
 MOM 2257773207 FR RIDELLE 2257773207

MA 360711 953 CZ /1 ot KRÁLOVNA ZE LHOTKY 464000360711953  
 OMM ZLI 535 VIGNY.B V 8604154069  
 MM 212401 953 CZ KRÁSKA ZE LHOTKY P 381000212401953  
 MMM 129663 953 CZ NINA ZE LHOTKY 381000129663953

Vl.užit:nar: 42 \*\*\* kg ve 120d: 184 kg 210d: 315 kg 365d: 647 kg / kříž: 0 cm  
 Přírustek od narození: 1622 g / 101 šourek 41 cm  
 Věk při ZV 470 dní aktuálně k 22.01.20 hmotnost: 746 kg výška v kříži: 142 cm

PLEMENNÉ HODNOTY										LINEARNÍ HODNOCENÍ							
	pp	ru	pp	ru	TR	KT	OS	UT	Hmot	kříž	TR	KT	OS	UT	CE		
BÝK	PE	101	115	ME	92	100	102	99	98	98							
MATKA	PE	100	113	ME	87	114	109	107	107	107	880	144	26	21	19	7	73
OTEC	PE	99	121	ME	97	86	103	95	92	93	820	145	26	23	24	8	81

HODNOCEN: TR 9 / /10 KT / / OS / / UT Výsledek:



Číslo : 825809 053 CZ EBEN ZE LHOTKY Číslo katalogu 5  
 Dat.nar. : 18.11.2018 Plemeno : Y100 Limousine  
 Chovatel : Fišar Filip,Lhotka  
 Majitel : Fišar Filip,Lhotka

OOO 270 669 ABERG PAN P 58305-00341  
 OO ZLI 553 RYDE URANOS P 57065-00457  
 MOO 5706500398 DK RYDE ROYAL 57065-00398

OTEC ZLI 551 BOLIDE P 8700840992  
 OMO ZLI 402 NENUPHAR 8797011143  
 MO 8700840734 FR VALSE 8700840734  
 MMO 8793004967 FR IDOLE 8793004967

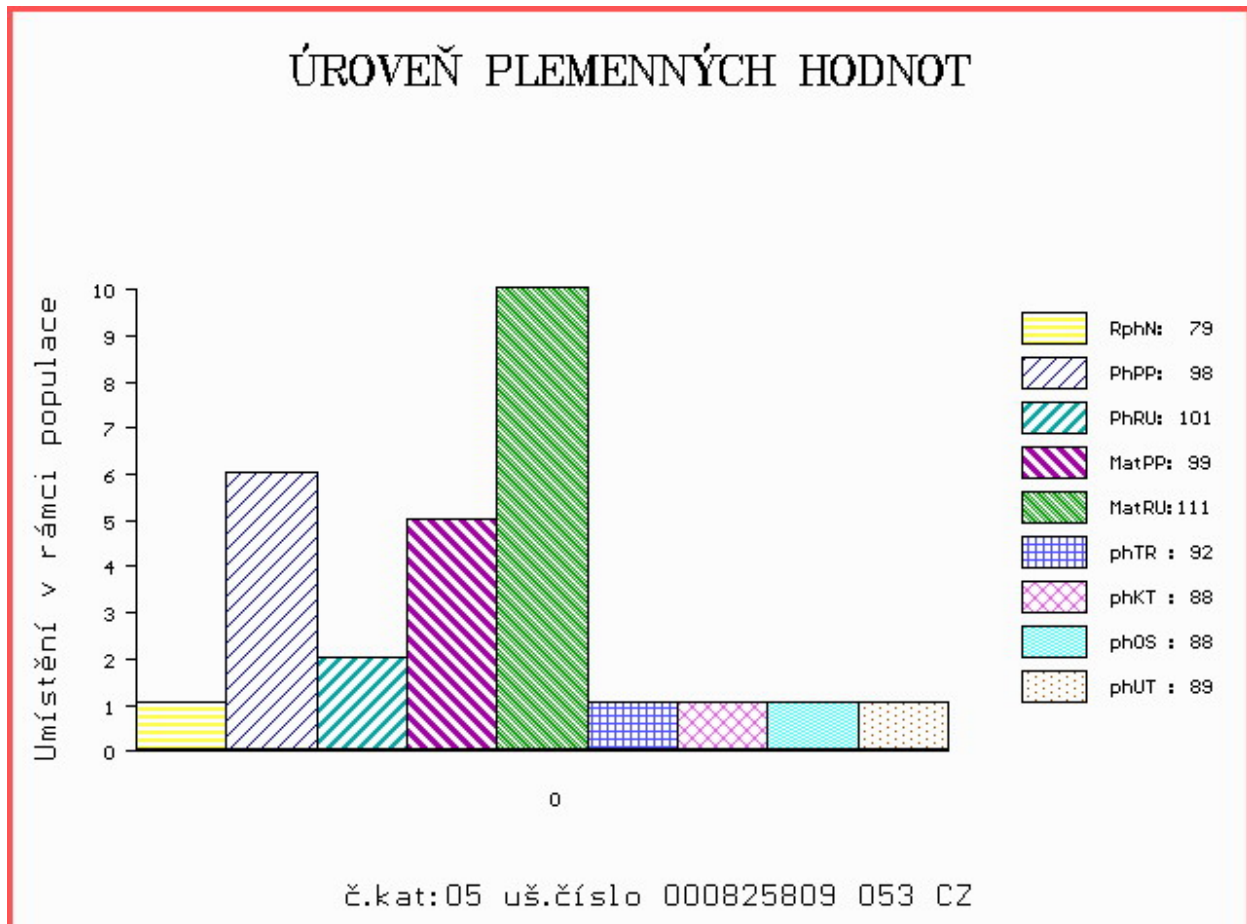
OOM 267 694 CASSIS 4088028055  
 OM ZLI 400 NEUF 2297004114  
 MOM 2294004370 FR JUNGLE 2294004370

MA 176448 953 CZ /9 ot VALERKA ZE LHOTKY 381000176448953  
 OMM ZLI 293 IVOŠ 093387049813  
 MM 28003 953 CZ VENDY Z KALIŠTĚ 031953028003  
 MMM 8173 517 CZ ARÉNA Z KALIŠTĚ 031517008173

Vl.užit:nar: 41 \*\*\* kg ve 120d: 181 kg 210d: 288 kg 365d: 568 kg / kříž: 0 cm  
 Přírustek od narození: 1388 g / 79 šourek 38 cm  
 Věk při ZV 466 dní aktuálně k 22.01.20 hmotnost: 638 kg výška v kříži: 136 cm

PLEMENNÉ HODNOTY										LINEARNÍ HODNOCENÍ							
	pp	ru	pp	ru	TR	KT	OS	UT	Hmot	kříž	TR	KT	OS	UT	CE		
BÝK	PE	98	101	ME	99	111	92	88	88	89							
MATKA	PE	101	102	ME	107	111	93	92	94	93	750	142	23	21	7	72	
OTEC	PE	90	109	ME	94	109	110	95	90	96	590	145	25	20	18	7	70

HODNOCEN: TR 6 / /10 KT / / OS / / UT Výsledek:





Číslo : 825810 053 CZ EPIK ZE LHOTKY P Číslo katalogu 6  
 Dat.nar. : 26.11.2018 Plemeno : Y100 Limousine  
 Chovatel : Fišar Filip,Lhotka  
 Majitel : Fišar Filip,Lhotka

OOO 270 815 INDECIS 2293004195  
 OO ZLI 560 ON-DIT 3615069746  
 MOO 3690006248 FR FRANCHON 3690006248

OTEC ZLM 580 IALAPOLYS 5382582284  
 OMO 281 952 VANTARD 1204073804  
 MO 5382581933 FR CELAPO-LYS 5382581933  
 MMO 5382581609 FR SELLYS 5382581609

OOM 270 376 PAYCHECK P 134893  
 OM ZLI 535 VIGNY.B V 8604154069  
 MOM 8699139769 FR PENSEE B 8699139769

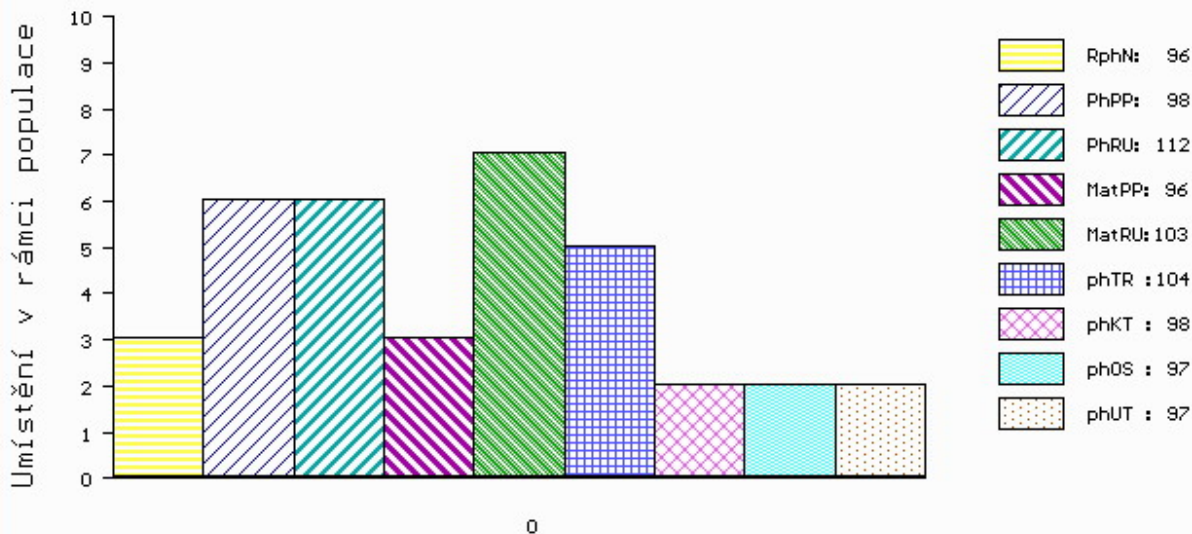
MA 212401 953 CZ /7 ot KRÁSKA ZE LHOTKY P 381000212401953  
 OMM LIP 126 INDUS Z KALIŠTĚ 031591114425  
 MM 129663 953 CZ NINA ZE LHOTKY 381000129663953  
 MMM 139220 511 CZ 031511139220

Vl.užit:nar: 45 \*\*\* kg ve 120d: 225 kg 210d: 355 kg 365d: 616 kg / kříž: 0 cm  
 Přírustek od narození: 1552 g / 96 šourek 40 cm  
 Věk při ZV 458 dní aktuálně k 22.01.20 hmotnost: 700 kg výška v kříži: 145 cm

PLEMENNÉ HODNOTY										LINEARNÍ HODNOCENÍ						
	pp	ru	pp	ru	TR	KT	OS	UT		Hmot	kříž	TR	KT	OS	UT	CE
BÝK	PE	98	112	ME	96	103	104	98	97	97						
MATKA	PE	95	98	ME	95	124	88	92	95	93	822 /	144	25	20	19	7 71
OTEC	PE	99	121	ME	97	86	103	95	92	93	820 /	145	26	23	24	8 81

HODNOCEN: TR 10 / /10 KT / / OS / / UT Výsledek:

## ÚROVEŇ PLEMENNÝCH HODNOT



č.kat:06 uš.číslo 000825810 053 CZ

Číslo : 825812 053 CZ EWANS ZE LHOTKY Číslo katalogu 7  
 Dat.nar. : 29.11.2018 Plemeno : Y100 Limousine  
 Chovatel : Fišar Filip,Lhotka  
 Majitel : Fišar Filip,Lhotka

OOO 270 815 INDECIS 2293004195  
 OO ZLI 560 ON-DIT 3615069746  
 MOO 3690006248 FR FRANCHON 3690006248

OTEC ZLM 580 IALAPOLYS 5382582284  
 OMO 281 952 VANTARD 1204073804  
 MO 5382581933 FR CELAPO-LYS 5382581933  
 MMO 5382581609 FR SELLYS 5382581609

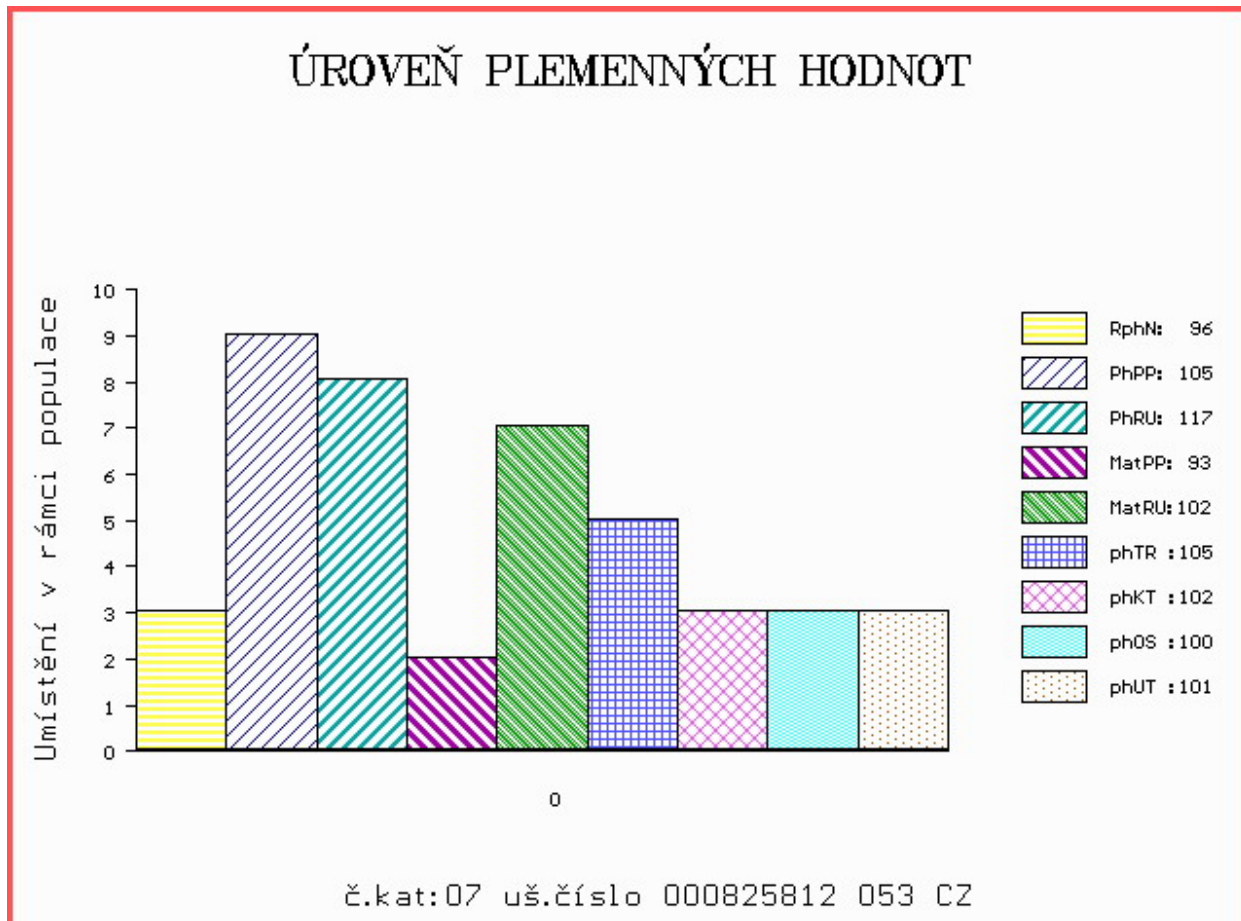
OOM ZLI 295 MALIBU 3696026196  
 OM ZLM 113 ULSTER Z KALIŠTĚ 031000658942053  
 MOM 153298 953 CZ HEDA Z KALIŠTĚ 031000153298953

MA 381767 953 CZ /1 ot BLAŽENA ZE LHOTKY 464000381767953  
 OMM ZLI 400 NEUF 2297004114  
 MM 176449 953 CZ BARBORKA ZE LHOTKY 381000176449953  
 MMM 107477 953 CZ BAJKA ZE LHOTKY 381000107477953

Vl.užit:nar: 39 \*\*\* kg ve 120d: 196 kg 210d: 340 kg 365d: 586 kg / kříž: 0 cm  
 Přírustek od narození: 1511 g / 96 šourek 36 cm  
 Věk při ZV 455 dní aktuálně k 22.01.20 hmotnost: 672 kg výška v kříži: 144 cm

PLEMENNÉ HODNOTY										LINEARNÍ HODNOCENÍ							
	pp	ru	pp	ru	TR	KT	OS	UT	Hmot	kříž	TR	KT	OS	UT	CE		
BÝK	PE	105	117	ME	93	102	105	102	100	101							
MATKA	PE	103	106	ME	93	121	100	104	105	105	744	147	27	20	19	7	73
OTEC	PE	99	121	ME	97	86	103	95	92	93	820	145	26	23	24	8	81

HODNOCEN: TR 10 / /10 KT / / OS / / UT Výsledek:



Číslo : 843554 053 CZ ECCO ZE LHOTKY Číslo katalogu 8  
 Dat.nar. : 03.12.2018 Plemeno : Y100 Limousine  
 Chovatel : Fišar Filip,Lhotka  
 Majitel : Fišar Filip,Lhotka

OOO 270 815 INDECIS 2293004195  
 OO ZLI 560 ON-DIT 3615069746  
 MOO 3690006248 FR FRANCHON 3690006248

OTEC ZLM 580 IALAPOLYS 5382582284  
 OMO 281 952 VANTARD 1204073804  
 MO 5382581933 FR CELAPO-LYS 5382581933  
 MMO 5382581609 FR SELLYS 5382581609

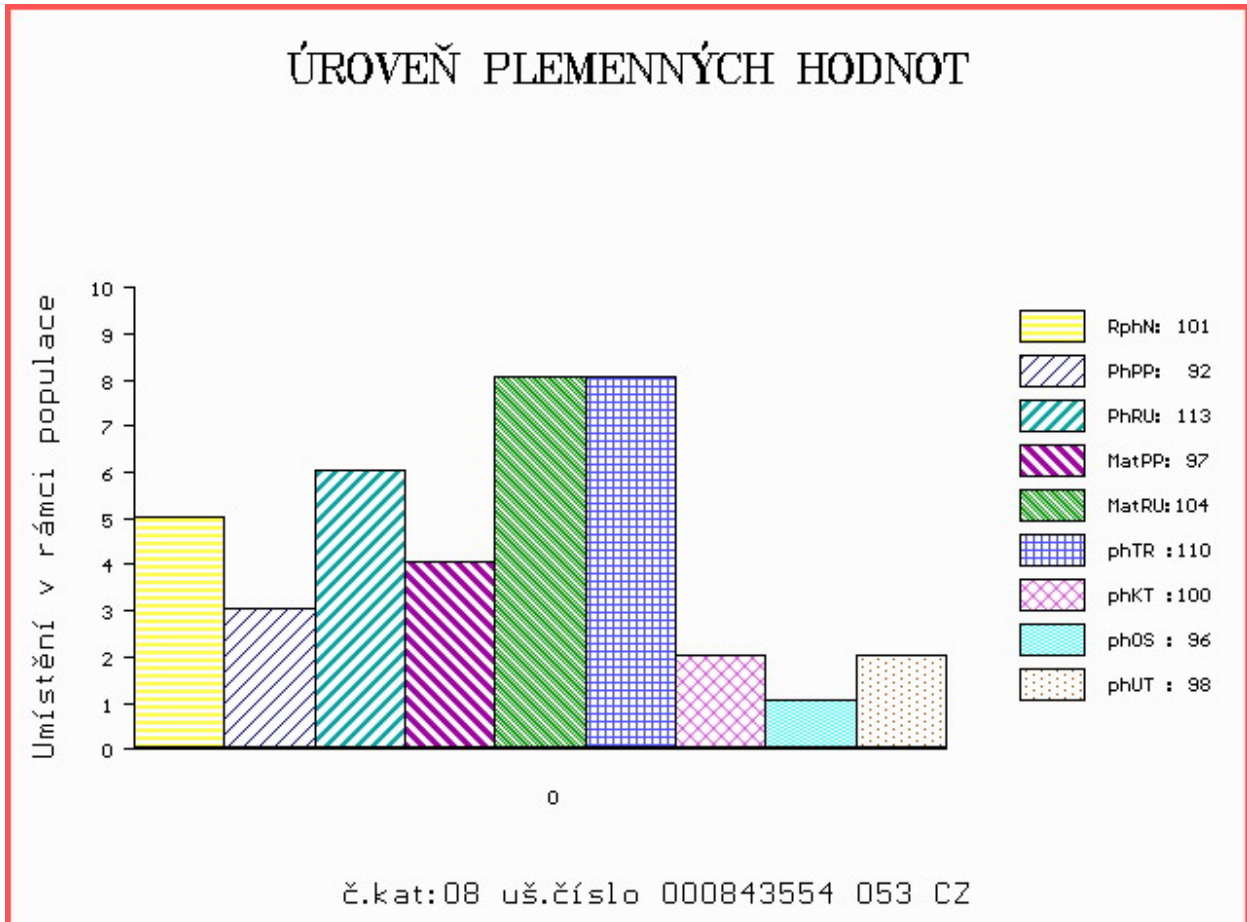
OOM 268 707 EPSON 8789003682  
 OM ZLI 666 TASTEVIN 3330021849  
 MOM 3330003088 FR PAILLETTE 3330003088

MA 306620 953 CZ /4 ot KAMILA ZE LHOTKY P 464000306620953  
 OMM ZLI 535 VIGNY.B V 8604154069  
 MM 212401 953 CZ KRÁSKA ZE LHOTKY P 381000212401953  
 MMM 129663 953 CZ NINA ZE LHOTKY 381000129663953

Vl.užit:nar: 44 \*\*\* kg ve 120d: 220 kg 210d: 381 kg 365d: 626 kg / kříž: 0 cm  
 Přírustek od narození: 1590 g / 101 šourek 38 cm  
 Věk při ZV 451 dní aktuálně k 22.01.20 hmotnost: 704 kg výška v kříži: 144 cm

PLEMENNÉ HODNOTY										LINEARNÍ HODNOCENÍ						
	pp	ru	ME	pp	ru	TR	KT	OS	UT	Hmot	kříž	TR	KT	OS	UT	CE
BÝK	PE	92	113	ME	97	104	110	100	96	98						
MATKA	PE	87	99	ME	96	124	107	103	101	103	740	147	25	19	18	7 69
OTEC	PE	99	121	ME	97	86	103	95	92	93	820	145	26	23	24	8 81

HODNOCEN: TR 10 / /10 KT / / OS / / UT Výsledek:



Číslo : 843555 053 CZ EBOB ZE LHOTKY P Číslo katalogu 9  
 Dat.nar. : 07.12.2018 Plemeno : Y100 Limousine  
 Chovatel : Fišar Filip,Lhotka  
 Majitel : Fišar Filip,Lhotka

OOO 270 815 INDECIS 2293004195  
 OO ZLI 560 ON-DIT 3615069746  
 MOO 3690006248 FR FRANCHON 3690006248

OTEC ZLM 580 IALAPOLYS 5382582284  
 OMO 281 952 VANTARD 1204073804  
 MO 5382581933 FR CELAPO-LYS 5382581933  
 MMO 5382581609 FR SELLYS 5382581609

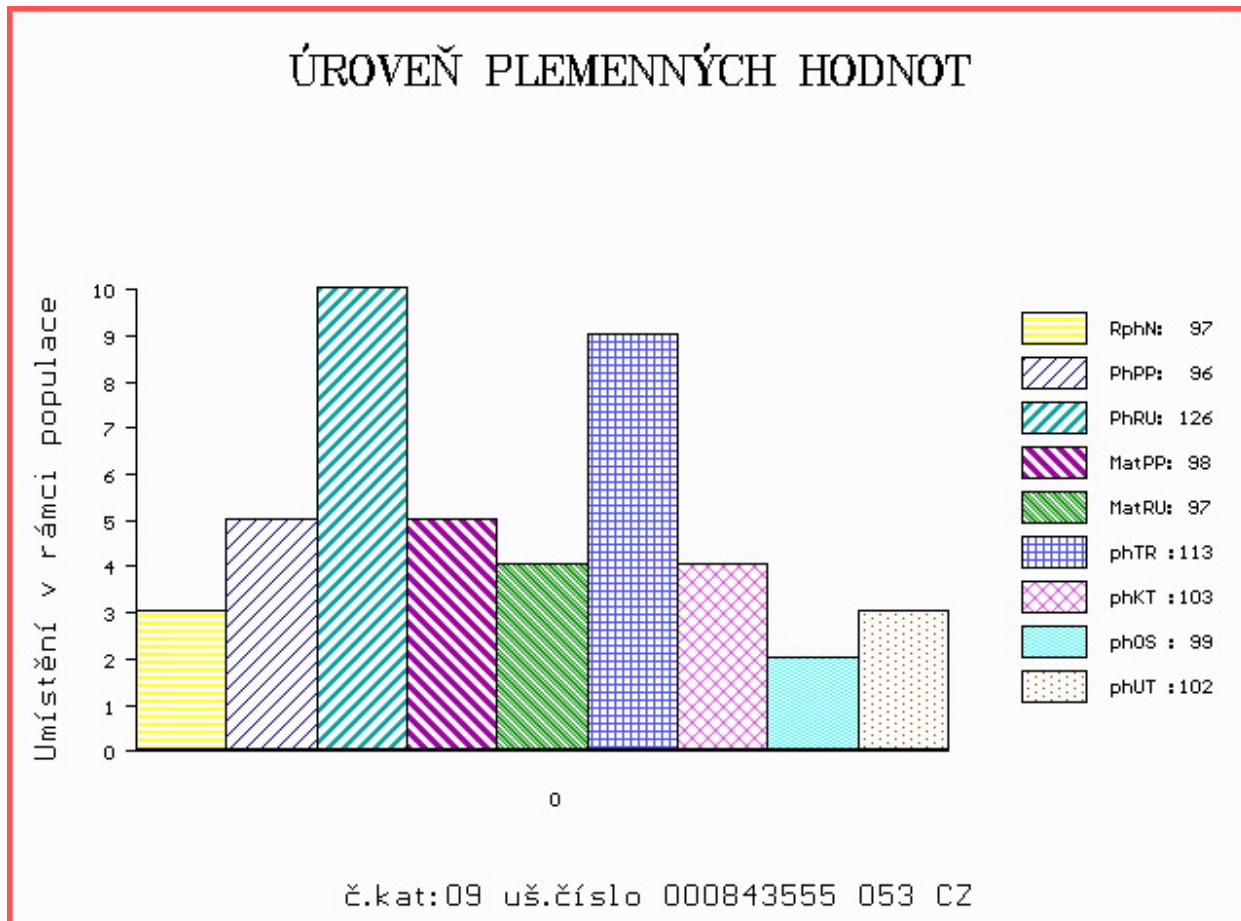
OOM ZLI 553 RYDE URANOS P 57065-00457  
 OM ZLI 551 BOLIDE P 8700840992  
 MOM 8700840734 FR VALSE 8700840734

MA 306623 953 CZ /4 ot BOBINA ZE LHOTKY P 464000306623953  
 OMM ZLI 400 NEUF 2297004114  
 MM 176446 953 CZ BALETKA ZE LHOTKY 381000176446953  
 MMM 139212 511 CZ BÁBOVKA Z KALIŠTĚ 031511139212

Vl.užit:nar: 46 \*\*\* kg ve 120d: 237 kg 210d: 398 kg 365d: 625 kg / kříž: 0 cm  
 Přírustek od narození: 1572 g / 97 šourek 39 cm  
 Věk při ZV 447 dní aktuálně k 22.01.20 hmotnost: 692 kg výška v kříži: 143 cm

PLEMENNÉ HODNOTY										LINEARNÍ HODNOCENÍ								
	pp	ru	pp	ru	TR	KT	OS	UT		Hmot	kříž	TR	KT	OS	UT	CE		
BÝK	PE	96	126	ME	98	97	113	103	99	102								
MATKA	PE	101	106	ME	95	119	108	98	95	98	820	/	146	26	21	19	7	73
OTEC	PE	99	121	ME	97	86	103	95	92	93	820	/	145	26	23	24	8	81

HODNOCEN: TR 10 / /10 KT / / OS / / UT Výsledek:



Číslo : 843557 053 CZ ERBAN ZE LHOTKY Číslo katalogu 10  
 Dat.nar. : 20.12.2018 Plemeno : Y100 Limousine  
 Chovatel : Fišar Filip,Lhotka  
 Majitel : Fišar Filip,Lhotka

OOO 270 815 INDECIS 2293004195  
 OO ZLI 560 ON-DIT 3615069746  
 MOO 3690006248 FR FRANCHON 3690006248

OTEC ZLM 580 IALAPOLYS 5382582284  
 OMO 281 952 VANTARD 1204073804  
 MO 5382581933 FR CELAPO-LYS 5382581933  
 MMO 5382581609 FR SELLYS 5382581609

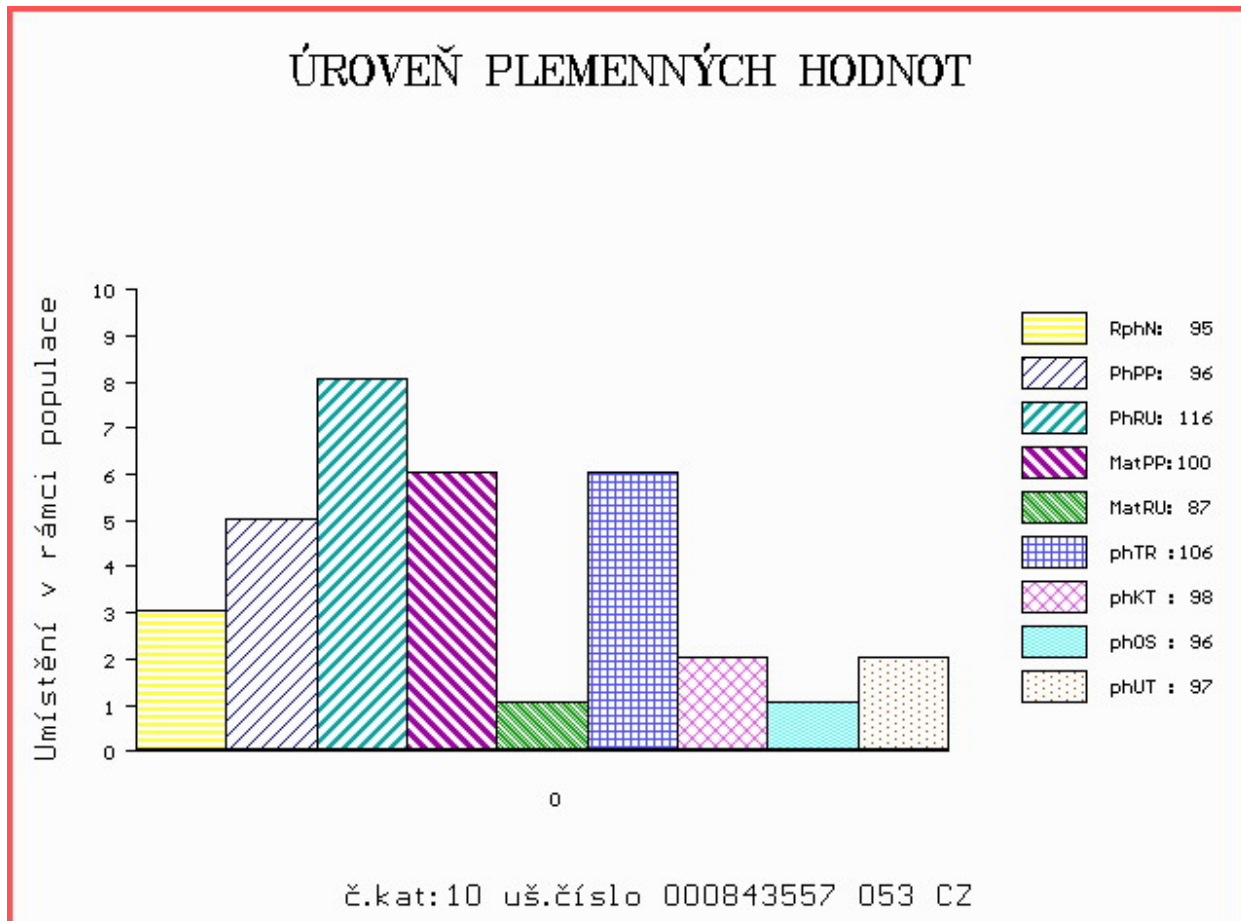
OOM 272 237 HERGEN P 03.478 67209  
 OM ZLI 921 HINZ PP 05.347 27253  
 MOM 579669189 DE NURIA P 05.796 69189

MA 360710 953 CZ /2 ot FANTAZIE ZE LHOTKY P 464000360710953  
 OMM ZLI 440 MOSKYT VFU 007000113840081  
 MM 200520 953 CZ FANYNKA ZE LHOTKY 381000200520953  
 MMM 33181 953 CZ FANY Z KALIŠTĚ 031953033181

Vl.užit:nar: 42 \*\*\* kg ve 120d: 180 kg 210d: 324 kg 365d: 540 kg / kříž: 0 cm  
 Přírustek od narození: 1367 g / 95 šourek 36 cm  
 Věk při ZV 434 dní aktuálně k 22.01.20 hmotnost: 586 kg výška v kříži: 140 cm

PLEMENNÉ HODNOTY										LINEARNÍ HODNOCENÍ							
	pp	ru	pp	ru	TR	KT	OS	UT		Hmot	kříž	TR	KT	OS	UT	CE	
BÝK	PE	96	116	ME	100	87	106	98	96	97							
MATKA	PE	92	108	ME	103	88	99	99	99	100	755	145	26	17	17	6	66
OTEC	PE	99	121	ME	97	86	103	95	92	93	820	145	26	23	24	8	81

HODNOCEN: TR 9 / / 9 KT / / OS / / UT Výsledek:



Číslo : 847492 053 CZ EKIM ZE LHOTKY P Číslo katalogu 11  
 Dat.nar. : 29.12.2018 Plemeno : Y100 Limousine  
 Chovatel : Fišar Filip, Lhotka  
 Majitel : Fišar Filip, Lhotka

OOO 270 815 INDECIS 2293004195  
 OO ZLI 560 ON-DIT 3615069746  
 MOO 3690006248 FR FRANCHON 3690006248

OTEC ZLM 580 IALAPOLYS 5382582284  
 OMO 281 952 VANTARD 1204073804  
 MO 5382581933 FR CELAPO-LYS 5382581933  
 MMO 5382581609 FR SELLYS 5382581609

OOM 272 237 HERGEN P 03.478 67209  
 OM ZLI 921 HINZ PP 05.347 27253  
 MOM 579669189 DE NURIA P 05.796 69189

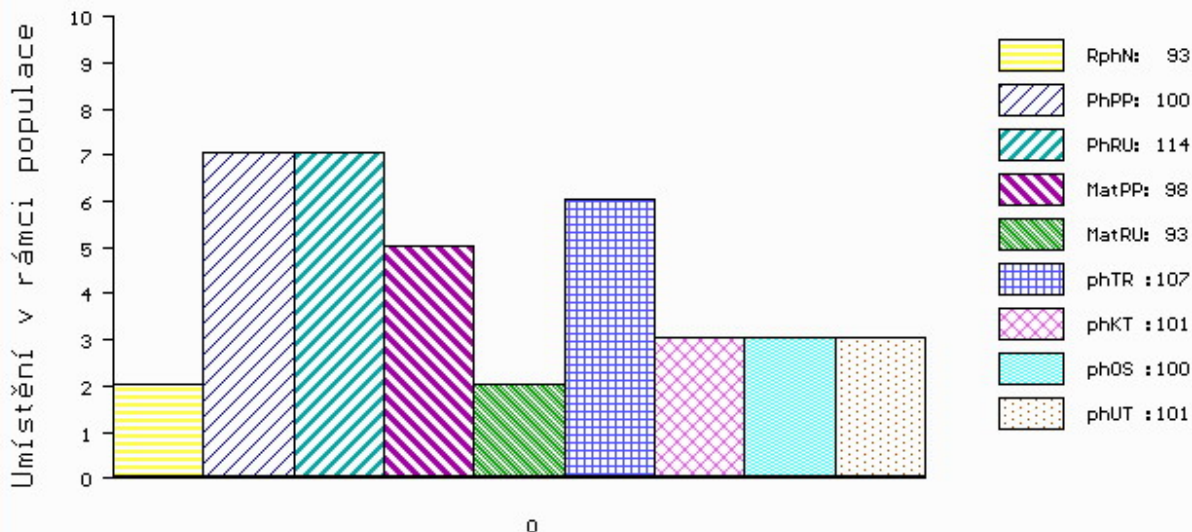
MA 381764 953 CZ /1 ot KOMTESA ZE LHOTKY P 464000381764953  
 OMM ZLI 535 VIGNY.B V 8604154069  
 MM 212401 953 CZ KRÁSKA ZE LHOTKY P 381000212401953  
 MMM 129663 953 CZ NINA ZE LHOTKY 381000129663953

Vl.užit:nar: 38 \*\*\* kg ve 120d: 183 kg 210d: 331 kg 365d: 544 kg / kříž: 140 cm  
 Přírustek od narození: 1388 g / 93 šourek 35 cm  
 Věk při ZV 425 dní aktuálně k 22.01.20 hmotnost: 578 kg výška v kříži: 140 cm

PLEMENNÉ HODNOTY										LINEARNÍ HODNOCENÍ							
	pp	ru	pp	ru	TR	KT	OS	UT		Hmot	kříž	TR	KT	OS	UT	CE	
BÝK	PE	100	114	ME	98	93	107	101	100	101							
MATKA	PE	90	102	ME	105	103	104	104	105	105	735	144	26	19	18	7	70
OTEC	PE	99	121	ME	97	86	103	95	92	93	820	145	26	23	24	8	81

HODNOCEN: TR 9 / / 9 KT / / OS / / UT Výsledek:

## ÚROVEŇ PLEMENNÝCH HODNOT



č.kat:11 uš.číslo 000847492 053 CZ