

KATALOG ZÁKLADNÍHO VÝBĚRU
dne 14.4. 2020
GASFARM s.r.o., Pelhřimov
Začátek 09,00 hod.

Č. k.	Číslo býčka	OTEC st.reg.	DATUM NAROZENÍ	PLEM	HM. kg	KŘ. cm	Přír. g	od RPH	nar.	CHOVATEL
1	610702 041	CZ ZGS 296	18.01.19	K100	574	132	1228	g	114	GASFARM s.r.o., Pelhřimov
2	610703 041	CZ ZGS 296	18.01.19	K100	524	133	1126	g	108	GASFARM s.r.o., Pelhřimov
3	622008 041	CZ ZGS 296	11.03.19	K100	481	131	1159	g	118	GASFARM s.r.o., Pelhřimov

Plemenné hodnoty uvedené v katalogu jsou spočítány k 31.3.2020



Vysvětlivky ke zkratkám ve jménech v katalogu :

ET	- býček narozen po embryotrasferu
RED	- zbarvení red angus
P,V	- bezrohý / volný roh (* - testováno testem DNA)
PP	- bezrohý – homozygot (stanoveno testem DNA)
R	- rohatý (* - testováno testem DNA)
+/+ ,WT/WT	- nepřenáší alelu způsobujícími dvojí osvalení (GS, AA)
MH/+	- heterozygot s jednou alelou podmiňující dvojí osvalení (GS)
MH/MH	- homozygot - obě alely podmiňující dvojí osvalení (GS – oddíl „B“ PK)
Porodní hmot (nar)	- u plemene AA,BA,HE,CH,MS,LI způsob zjišťování porodní hmotnosti v chovu * * * - váženo při narození , * * - odhadováno , * - nesledováno

U matek plemene BA

Třída	Výška kříž (cm)	Hmotnost (kg)	RPH přímý efekt	RPH mat. efekt	RPH osvalení
SE	147 a více	800 a více	105 a vic	103 a vic	103 a vic
EC	147 a více	800 a více	105 a vic	pod 103	103 a vic
EM	147 a více	800 a více	pod 105	103 a vic	pod 103
CM	pod 147	pod 800	105 a vic	103 a vic	103 a vic
C1	pod 147	pod 800	105 a vic	pod 103	103 a vic
M1	pod 147	pod 800	pod 105	103 a vic	pod 103

Popisky grafu úrovně plemenných hodnot

Jednotlivé plemenné hodnoty jsou rozděleny do pásem na základě výpočtu kvantilu normálního rozložení, které udávají, jak si konkrétní jedinec stojí v porovnání s průměrem populace plemenných býčků odchovaných v období 2014 – 2019.

pásma	Pozice býka v rámci populace	zkratka	Popis údaje v grafu
10	býk patří hodnotou RPH do 10 % nejlepších býků v daném ukazateli	<i>RphT</i>	RPH pro přírůstek v testu
9	býk patří hodnotou RPH do 20 % nejlepších býků v daném ukazateli	<i>RphN</i>	RPH pro životní přírůstek
8	býk patří hodnotou RPH do 30 % nejlepších býků v daném ukazateli	<i>RpPP</i>	RPH pro přímý efekt porody
7	býk patří hodnotou RPH do 40 % nejlepších býků v daném ukazateli	<i>RpRU</i>	RPH pro přímý efekt růst
6	býk patří hodnotou RPH do 50 % nejlepších býků v daném ukazateli	<i>MatPP</i>	RPH pro maternální efekt porody
5	býk patří hodnotou RPH do průměru býků v daném ukazateli	<i>MatRU</i>	RPH pro maternální efekt růst
4	býk patří hodnotou RPH do 60 % nejlepších býků v daném ukazateli	<i>phTR</i>	RPH pro lineární hodnocení těl. rámec
3	býk patří hodnotou RPH do 70 % nejlepších býků v daném ukazateli	<i>phKT</i>	RPH pro lineární hodnocení kap. těla
2	býk patří hodnotou RPH do 80 % nejlepších býků v daném ukazateli	<i>phOS</i>	RPH pro lineární hodnocení osvalení
1	býk patří hodnotou RPH do 90 % nejlepších býků v daném ukazateli	<i>phUT</i>	RPH pro lineární hodnocení užit. typ

Hlavní selekční kritéria pro výběr do plemenitby na OPB a odchovu u chovatele

Hlavním selekčním kritériem bude pouze lineární hodnocení při základním výběru.

Důvody vyřazení před základním výběrem

- hodnocení tělesného rámce (1,2,3 body dle parametrů daného plemene)
- hodnocení bodů za hmotnost v 365 dnech (1,2,3 body dle parametrů daného plemene)
- nepředvedení býka k základnímu výběru na ohlávce nebo na vodící tyči
- na základě rozhodnutí majitele býka o jeho vyřazení
- zdravotní důvody (displazie varlat, apod.)

Důvody vyřazení při základním výběrem

- hodnocení délky těla (1,2,3 body dle parametrů daného plemene)
- hodnocení ukazatelů kapacity těla (1,2,3 body dle parametrů daného plemene)
- hodnocení ukazatelů osvalení (1,2,3 body dle parametrů daného plemene)
- hodnocení užitkového typu (1,2,3 body dle parametrů daného plemene)
- závažné vady exteriéru při základním výběru
- neodpovídající funkčnost končetin při základním výběru
- zdravotní důvody (displazie varlat, apod.)

Reklamační řád pro základní výběry býků

Majitel odchovávaného býčka má právo podat reklamaci proti rozhodnutí výběrové komise (ČSCHMS). Tato reklamační může mít písemnou nebo ústní formu. Předmětem reklamační může být pouze konečný výsledek výběru (vybrán, odročen, vyřazen), nikoliv nesouhlas s bodovým hodnocením daného býka. Po skončení základního výběru býků vyzve předseda výběrové komise, nebo příslušný inspektor k podání případných protestů (reklamací). Reklamační se podává písemně (emilem) nejpozději následující den po provedení výběru a to řediteli svazu, řediteli PK a členům výběrové komise (bonitérovi), která hodnocení provedla. Jménem majitele býka může jednat také zástupce odchovny plemenných býků (OPB). V případě neshody mezi verdiktem výběrové komise a majitelem býka je býk odročen a bude proveden nový základní výběr. Provedení nového základního výběru je podmíněno složením kauce 5000 Kč za každého reklamovaného býka. Kauce se skládá na účet ČSCHMS nejpozději do 10-ti kalendářních dnů ode dne provedení základního výběru. V případě, že nebudou peníze připsány na účet v daném termínu, platí původní verdikt výběrové komise a reklamační se dále neřeší. Nový základní výběr se uskuteční do 30-ti dnů od sporného výběru na místě, kde byla podána reklamační, pokud se obě strany nedohodnou jinak. Většinové složení komise nesmí být totožné se složením komise, která vynesla sporný verdikt. O složení nové komise rozhoduje Rada PK daného plemene po dohodě s ČSCHMS. O závěru nového základního výběru je sepsán nový výběrový protokol. Proti tomuto rozhodnutí se již nelze dále odvolat. V případě, že je potvrzeno původní rozhodnutí výběrové komise, propadá kauce ve prospěch ČSCHMS, v opačném případě se vrací majiteli býka do 10-ti kalendářních dnů od provedení nového základního výběru. Náklady spojené s novým základním výběrem (zejména cestovné členů výběrové komise, případně oprávněné nároky spojené s odměnou za odvedenou práci) nese strana, která při svém rozhodnutí či jednání nebyla v právu. Tyto náklady jsou zúčtovány na základě vystavené faktury zaslané druhé straně nejpozději do 14 dnů od provedení opakovaného základního výběru. V každém případě se o reklamační vede písemný zápis. Rozhodnutí výběrové komise se váže ke konkrétnímu zvířeti v konkrétním čase a není možno se na něj odvolávat v případných následných sporech.

Schváleno výborem ČSCHMS dne 21.3.2006 v Hradištku pod Medníkem, změny schváleny 24.7.2019 Grémiem předsedů rad plemenných knih v Hradištku pod Medníkem. Vstupuje v platnost dnem schválení.



<u>Sekretariát:</u> ČSCHMS Praha Těšnov 17 11705 Praha 1 Mobil : +420 724 007 860 Telefon : +420 221 812 865 E-mail : info@cshms.cz	<u>Ředitel PK</u> <i>Kopecký Jan</i> Osík 201 569 67 Osík u Litomyšle Mobil : +420 724 007 862 Telefon : +420 461 612 809 E-mail : kopecky@cshms.cz	<u>Adresa PK</u> <i>Honová Nina</i> Osvoboditelů 35/9 410 02 Lovosice Mobil : +420 724 073 641 E-mail : honova@cshms.cz
--	---	---

Číslo : 610702 041 CZ FRUCHT GASFARM +/+ Číslo katalogu 1
 Dat.nar. : 18.01.2019 Plemeno : K100 Gasconne
 Chovatel : GASFARM s.r.o., Pelhřimov
 Majitel : GASFARM s.r.o., Pelhřimov

OOO 270 169 TOTEM 1142019595
 OO ZGS 116 BLACK 1146019610
 MOO 1195001503 FR 1503 LETTRE 1195001503

OTEC ZGS 296 CAPITAINE Z ČASTONÍNA +/+ 328000990029061
 OMO ZGS 078 MAISTRO 328000213101061
 MO 517442 961 CZ 328000517442961
 MMO 437380 961 CZ 328000437380961

OOM ZGS 078 MAISTRO 328000213101061
 OM ZGS 206 VONKA MH/+ 328000773748061
 MOM 351737 961 CZ 328000351737961

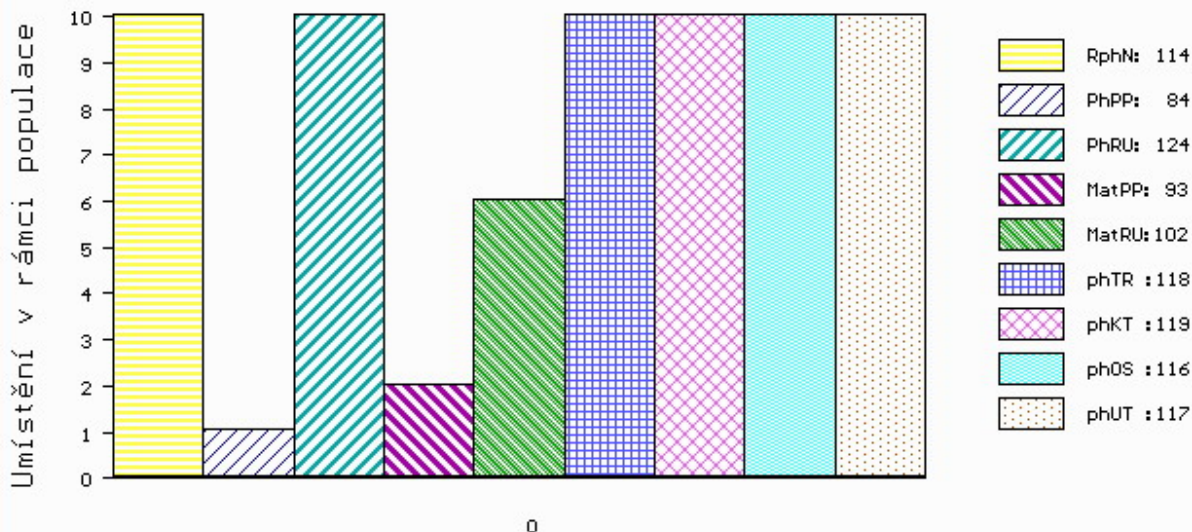
MA 196969 941 CZ /1 ot 371000196969941
 OMM ZGS 117 POROST ET +/MH 356000520327041
 MM 165632 941 CZ 356000165632941
 MMM 141547 941 CZ ET 356000141547941

Vl.užit:nar: 46 kg ve 120d: 200 kg 210d: 316 kg 365d: 486 kg / kříž: 0 cm
 Přírustek od narození: 1228 g / 114 šourek 38 cm
 Věk při ZV 452 dní aktuálně k 23.03.20 hmotnost: 574 kg výška v kříži: 132 cm

PLEMENNÉ HODNOTY										LINEARNÍ HODNOCENÍ							
	pp	ru	pp	ru	TR	KT	OS	UT		Hmot	kříž	TR	KT	OS	UT	CE	
BÝK	PE	84	124	ME	93	102	118	119	116	117							
MATKA	PE	84	114	ME	97	113	112	102	98	101	620	143	22	18	18	6	64
OTEC	PE	103	123	ME	92	96	110	109	106	108	612	134	26	22	21	7	76

HODNOCEN: TR 6 / /10 KT / / OS / / UT Výsledek:

ÚROVEŇ PLEMENNÝCH HODNOT



č.kat:01 uš.číslo 000610702 041 CZ

Číslo : 610703 041 CZ FRACEK GASFARM +/+ Číslo katalogu 2
 Dat.nar. : 18.01.2019 Plemeno : K100 Gasconne
 Chovatel : GASFARM s.r.o., Pelhřimov
 Majitel : GASFARM s.r.o., Pelhřimov

OOO 270 169 TOTEM 1142019595
 OO ZGS 116 BLACK 1146019610
 MOO 1195001503 FR 1503 LETTRE 1195001503

OTEC ZGS 296 CAPITAIN Z ČASTONÍNA +/+ 328000990029061
 OMO ZGS 078 MAISTRO 328000213101061
 MO 517442 961 CZ 328000517442961
 MMO 437380 961 CZ 328000437380961

OOM ZGS 003 HERACLES 3192042121
 OM ZGS 079 PYROS 6699213922
 MOM 6611260508 FR 0508 6611260508

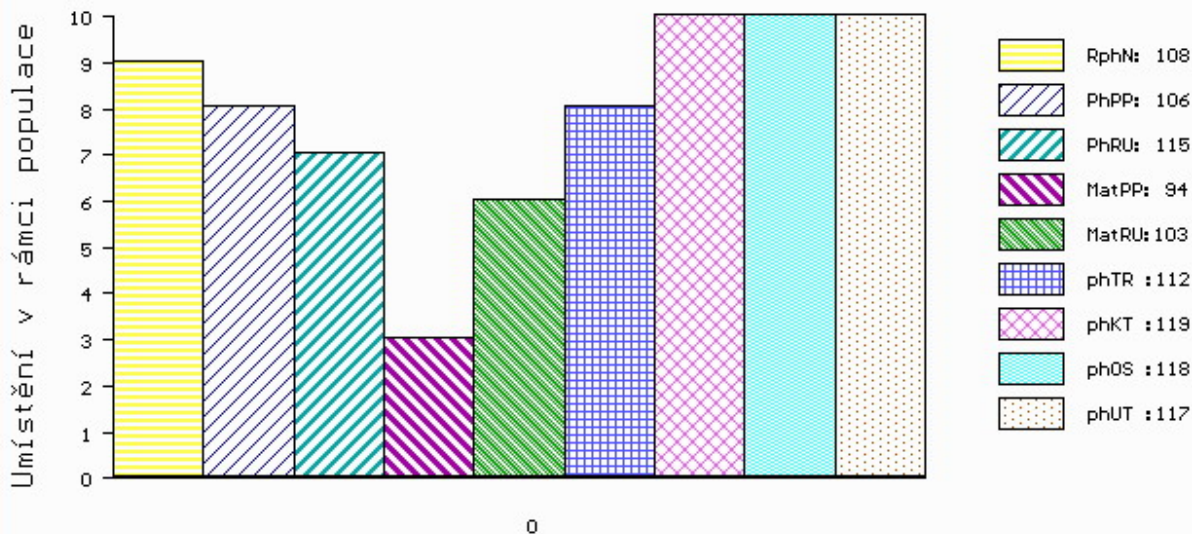
MA 141547 941 CZ /7 ot ET 356000141547941
 OMM ZGS 033 OURASI 3198088390
 MM 103468 941 CZ MANIE ET 356000103468941
 MMM 40563 717 CZ 127717040563

Vl.užit:nar: 40 kg ve 120d: 195 kg 210d: 310 kg 365d: 487 kg / kříž: 0 cm
 Přírustek od narození: 1126 g / 108 šourek 36 cm
 Věk při ZV 452 dní aktuálně k 23.03.20 hmotnost: 524 kg výška v kříži: 133 cm

PLEMENNÉ HODNOTY										LINEARNÍ HODNOCENÍ							
	pp	ru	pp	ru	TR	KT	OS	UT	Hmot	kříž	TR	KT	OS	UT	CE		
BÝK	PE	106	115	ME	94	103	112	119	118	117							
MATKA	PE	103	98	ME	100	114	108	112	111	110	680	143	21	19	17	6	63
OTEC	PE	103	123	ME	92	96	110	109	106	108	612	134	26	22	21	7	76

HODNOCEN: TR 6 / / 7 KT / / OS / / UT Výsledek:

ÚROVEŇ PLEMENNÝCH HODNOT



č.kat:02 uš.číslo 000610703 041 CZ

Číslo : 622008 041 CZ FRAJER GASFARM +/+ Číslo katalogu 3
 Dat.nar. : 11.03.2019 Plemeno : K100 Gasconne
 Chovatel : GASFARM s.r.o., Pelhřimov
 Majitel : GASFARM s.r.o., Pelhřimov

OOO 270 169 TOTEM 1142019595
 OO ZGS 116 BLACK 1146019610
 MOO 1195001503 FR 1503 LETTRE 1195001503

OTEC ZGS 296 CAPITAIN Z ČASTONÍNA +/+ 328000990029061
 OMO ZGS 078 MAISTRO 328000213101061
 MO 517442 961 CZ 328000517442961
 MMO 437380 961 CZ 328000437380961

OOM ZGS 067 ORION 1198001721
 OM ZGS 117 POROST ET +/MH 356000520327041
 MOM 6503328095 FR UGUETTE 6503328095

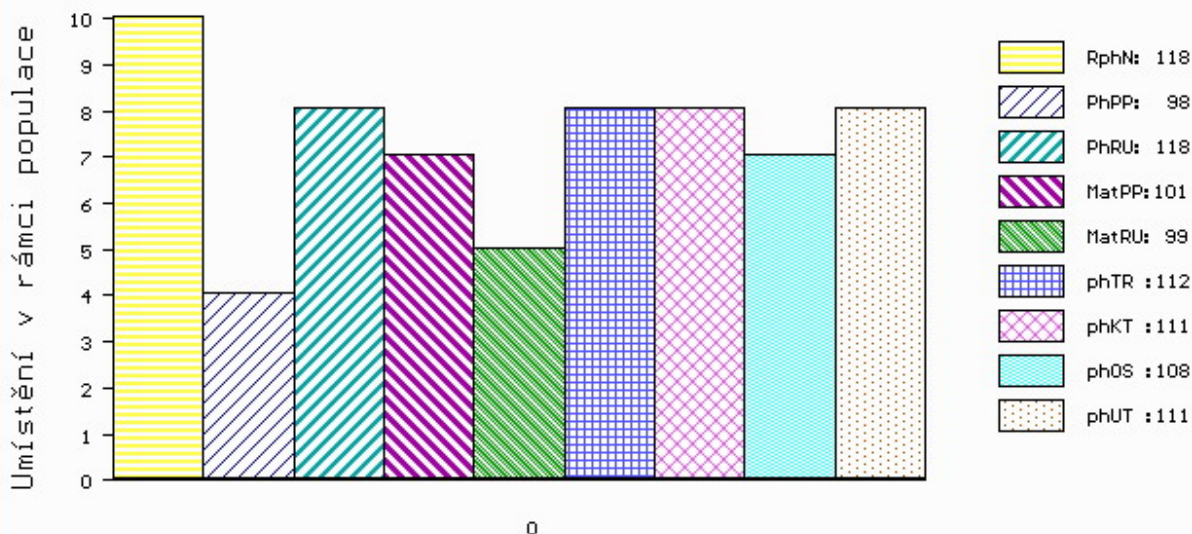
MA 161872 941 CZ /5 ot 356000161872941
 OMM ZGS 075 MAKAK ET 356000104764041
 MM 138149 941 CZ 356000138149941
 MMM 118383 941 CZ ET 356000118383941

Vl.užit:nar: 43 kg ve 120d: 224 kg 210d: 333 kg 365d: 470 kg / kříž: 131 cm
 Přírustek od narození: 1159 g / 118 šourek 35 cm
 Věk při ZV 400 dní aktuálně k 23.03.20 hmotnost: 481 kg výška v kříži: 131 cm

PLEMENNÉ HODNOTY										LINEARNÍ HODNOCENÍ								
	pp	ru	pp	ru	TR	KT	OS	UT		Hmot	kříž	TR	KT	OS	UT	CE		
BÝK	PE	98	118	ME	101	99	112	111	108	111								
MATKA	PE	90	96	ME	110	109	98	99	100	101	696	/	141	22	21	20	7	70
OTEC	PE	103	123	ME	92	96	110	109	106	108	612	/	134	26	22	21	7	76

HODNOCEN: TR 7 / / 8 KT / / OS / / UT Výsledek:

ÚROVEŇ PLEMENNÝCH HODNOT



č.kat:03 uš.číslo 000622008 041 CZ