

KATALOG ZÁKLADNÍHO VÝBĚRU
dne 14.4. 2020
Zobal Vlastimil ml., Bor u Březnice
Začátek 13,00 hod.

Č. k.	Číslo býčka	OTEC st.reg.	DATUM NAROZENÍ	PLEM	HM. KŘ. kg cm	Přír. g	od nar. RPH	CHOVATEL
1	854888 021 CZ	ICH 444	04.01.19	T100	626 138	1324 g	99	Zobal Vl. ml., Bor u Březnice
2	854889 021 CZ	ICH 426	19.02.19	T100	542 134	1254 g	102	Zobal Vl. ml., Bor u Březnice

Plemenné hodnoty uvedené v katalogu jsou spočítány k 31.3.2020



Vysvětlivky ke zkratkám ve jménech v katalogu :

ET	- býček narozen po embryotrasferu
RED	- zbarvení red angus
P,V	- bezrohý / volný roh (* - testováno testem DNA)
PP	- bezrohý – homozygot (stanoveno testem DNA)
R	- rohatý (* - testováno testem DNA)
+/+ ,WT/WT	- nepřenáší alelu způsobujícími dvojí osvalení (GS, AA)
MH/+	- heterozygot s jednou alelou podmiňující dvojí osvalení (GS)
MH/MH	- homozygot - obě alely podmiňující dvojí osvalení (GS – oddíl „B“ PK)
Porodní hmot (nar)	- u plemene AA,BA,HE,CH,MS,LI způsob zjišťování porodní hmotnosti v chovu * * * - váženo při narození , * * - odhadováno , * - nesledováno

U matek plemene BA

Třída	Výška kříž (cm)	Hmotnost (kg)	RPH přímý efekt	RPH mat. efekt	RPH osvalení
SE	147 a více	800 a více	105 a vic	103 a vic	103 a vic
EC	147 a více	800 a více	105 a vic	pod 103	103 a vic
EM	147 a více	800 a více	pod 105	103 a vic	pod 103
CM	pod 147	pod 800	105 a vic	103 a vic	103 a vic
C1	pod 147	pod 800	105 a vic	pod 103	103 a vic
M1	pod 147	pod 800	pod 105	103 a vic	pod 103

Popisky grafu úrovně plemenných hodnot

Jednotlivé plemenné hodnoty jsou rozděleny do pásem na základě výpočtu kvantilu normálního rozložení, které udávají, jak si konkrétní jedinec stojí v porovnání s průměrem populace plemenných býčků odchovaných v období 2014 – 2019.

pásma	Pozice býka v rámci populace	zkratka	Popis údaje v grafu
10	býk patří hodnotou RPH do 10 % nejlepších býků v daném ukazateli	<i>RphT</i>	RPH pro přírůstek v testu
9	býk patří hodnotou RPH do 20 % nejlepších býků v daném ukazateli	<i>RphN</i>	RPH pro životní přírůstek
8	býk patří hodnotou RPH do 30 % nejlepších býků v daném ukazateli	<i>RpPP</i>	RPH pro přímý efekt porody
7	býk patří hodnotou RPH do 40 % nejlepších býků v daném ukazateli	<i>RpRU</i>	RPH pro přímý efekt růst
6	býk patří hodnotou RPH do 50 % nejlepších býků v daném ukazateli	<i>MatPP</i>	RPH pro maternální efekt porody
5	býk patří hodnotou RPH do průměru býků v daném ukazateli	<i>MatRU</i>	RPH pro maternální efekt růst
4	býk patří hodnotou RPH do 60 % nejlepších býků v daném ukazateli	<i>phTR</i>	RPH pro lineární hodnocení těl. rámec
3	býk patří hodnotou RPH do 70 % nejlepších býků v daném ukazateli	<i>phKT</i>	RPH pro lineární hodnocení kap. těla
2	býk patří hodnotou RPH do 80 % nejlepších býků v daném ukazateli	<i>phOS</i>	RPH pro lineární hodnocení osvalení
1	býk patří hodnotou RPH do 90 % nejlepších býků v daném ukazateli	<i>phUT</i>	RPH pro lineární hodnocení užit. typ

Hlavní selekční kritéria pro výběr do plemnitby na OPB a odchovu u chovatele

Hlavním selekčním kritériem bude pouze lineární hodnocení při základním výběru.

Důvody vyřazení před základním výběrem

- hodnocení tělesného rámce (1,2,3 body dle parametrů daného plemene)
- hodnocení bodů za hmotnost v 365 dnech (1,2,3 body dle parametrů daného plemene)
- nepředvedení býka k základnímu výběru na ohlávce nebo na vodící tyči
- na základě rozhodnutí majitele býka o jeho vyřazení
- zdravotní důvody (displazie varlat, apod.)

Důvody vyřazení při základním výběrem

- hodnocení délky těla (1,2,3 body dle parametrů daného plemene)
- hodnocení ukazatelů kapacity těla (1,2,3 body dle parametrů daného plemene)
- hodnocení ukazatelů osvalení (1,2,3 body dle parametrů daného plemene)
- hodnocení užitkového typu (1,2,3 body dle parametrů daného plemene)
- závažné vady exteriéru při základním výběru
- neodpovídající funkčnost končetin při základním výběru
- zdravotní důvody (displazie varlat, apod.)

Reklamační řád pro základní výběry býků

Majitel odchovávaného býčka má právo podat reklamaci proti rozhodnutí výběrové komise (ČSCHMS). Tato reklamační může mít písemnou nebo ústní formu. Předmětem reklamační může být pouze konečný výsledek výběru (vybrán, odročen, vyřazen), nikoliv nesouhlas s bodovým hodnocením daného býka. Po skončení základního výběru býků vyzve předseda výběrové komise, nebo příslušný inspektor k podání případných protestů (reklamací). Reklamační se podává písemně (emilem) nejpozději následující den po provedení výběru a to řediteli svazu, řediteli PK a členům výběrové komise (bonitérovi), která hodnocení provedla. Jménem majitele býka může jednat také zástupce odchovny plemenných býků (OPB). V případě neshody mezi verdiktem výběrové komise a majitelem býka je býk odročen a bude proveden nový základní výběr. Provedení nového základního výběru je podmíněno složením kauce 5000 Kč za každého reklamovaného býka. Kauce se skládá na účet ČSCHMS nejpozději do 10-ti kalendářních dnů ode dne provedení základního výběru. V případě, že nebudou peníze připsány na účet v daném termínu, platí původní verdikt výběrové komise a reklamační se dále neřeší. Nový základní výběr se uskuteční do 30-ti dnů od sporného výběru na místě, kde byla podána reklamační, pokud se obě strany nedohodnou jinak. Většinové složení komise nesmí být totožné se složením komise, která vynesla sporný verdikt. O složení nové komise rozhoduje Rada PK daného plemene po dohodě s ČSCHMS. O závěru nového základního výběru je sepsán nový výběrový protokol. Proti tomuto rozhodnutí se již nelze dále odvolat. V případě, že je potvrzeno původní rozhodnutí výběrové komise, propadá kauce ve prospěch ČSCHMS, v opačném případě se vrací majiteli býka do 10-ti kalendářních dnů od provedení nového základního výběru. Náklady spojené s novým základním výběrem (zejména cestovné členů výběrové komise, případně oprávněné nároky spojené s odměnou za odvedenou práci) nese strana, která při svém rozhodnutí či jednání nebyla v právu. Tyto náklady jsou zúčtovány na základě vystavené faktury zaslané druhé straně nejpozději do 14 dnů od provedení opakovaného základního výběru. V každém případě se o reklamační vede písemný zápis. Rozhodnutí výběrové komise se váže ke konkrétnímu zvířeti v konkrétním čase a není možno se na něj odvolávat v případných následných sporech.

Schváleno výborem ČSCHMS dne 21.3.2006 v Hradištku pod Medníkem, změny schváleny 24.7.2019 Grémiem předsedů rad plemenných knih v Hradištku pod Medníkem. Vstupuje v platnost dnem schválení.



<u>Sekretariát:</u> ČSCHMS Praha Těšnov 17 11705 Praha 1 Mobil : +420 724 007 860 Telefon : +420 221 812 865 E-mail : info@cshms.cz	<u>Ředitel PK</u> <i>Kopecký Jan</i> Osík 201 569 67 Osík u Litomyšle Mobil : +420 724 007 862 Telefon : +420 461 612 809 E-mail : kopeccky@cshms.cz	<u>Adresa PK</u> <i>Honová Nina</i> Osvoboditelů 35/9 410 02 Lovosice Mobil : +420 724 073 641 E-mail : honova@cshms.cz
--	---	---

Číslo : 854888 021 CZ FIGARO Z BORU Číslo katalogu 1
 Dat.nar. : 04.01.2019 Plemeno : T100 Charolais
 Chovatel : Zobal Vlastimil ml., Bor u Březnice
 Majitel : Zobal Vlastimil ml., Bor u Březnice

OOO ZTI 088 RUSS 6334971421
 OO ZIT 784 DISCO 7121758980
 MOO 7121274012 FR VIKIE 7121274012

OTEC ICH 444 LATINO 6141532035
 OMO ZTI 240 POPULAIR 7121319473
 MO 6141531824 FR GALAXIE 6141531824
 MMO 6141531396 FR VAISSELLE 6141531396

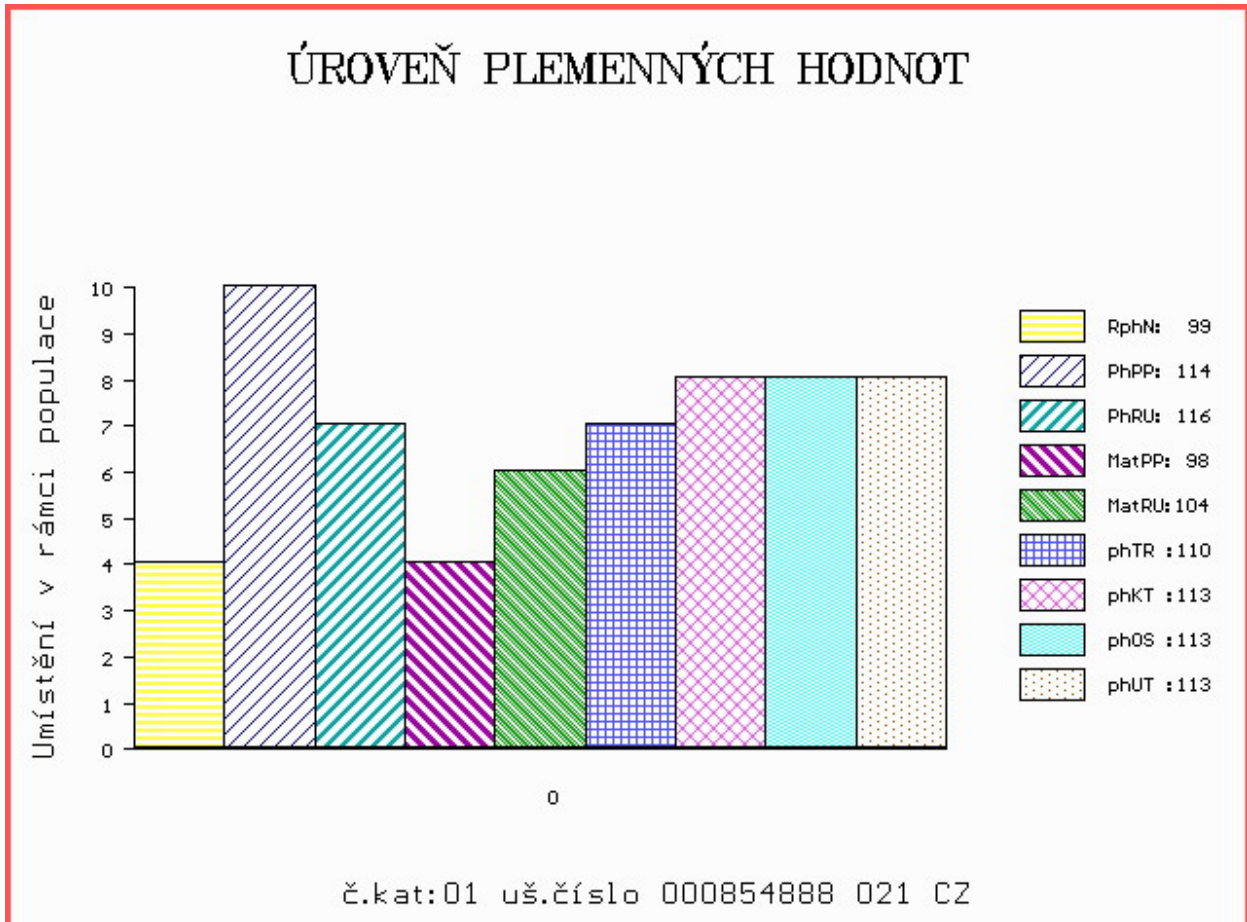
OOM ZCH 516 MAGENTA 4296105603
 OM ZTI 567 TAMILLY 7957090255
 MOM 7957090070 FR ORMILLE 7957090070

MA 400133 921 CZ /1 ot BABETA Z BORU 515000400133921
 OMM ZTI 436 BANJO SC P 5454732777
 MM 245480 921 CZ STELLA Z BORU 386000245480921
 MMM 111054 111 CZ 068111111054

Vl.užit:nar: 38 *** kg ve 120d: 200 kg 210d: 317 kg 365d: 529 kg / kříž: 0 cm
 Přírustek od narození: 1324 g / 99 šourek 36 cm
 Věk při ZV 466 dní aktuálně k 23.03.20 hmotnost: 626 kg výška v kříži: 138 cm

PLEMENNÉ HODNOTY										LINEARNÍ HODNOCENÍ							
	pp	ru	pp	ru	TR	KT	OS	UT		Hmot	kříž	TR	KT	OS	UT	CE	
BÝK	PE	114	116	ME	98	104	110	113	113	113							
MATKA	PE	107	115	ME	106	111	111	113	114	114	786	143	24	21	20	7	72
OTEC	PE	106	113	ME	96	101	98	99	98	97	0	0	0	0	0	0	0

HODNOCEN: TR 6 / / 6 KT / / OS / / UT Výsledek:



Číslo : 854889 021 CZ FIDO Z BORU V Číslo katalogu 2
 Dat.nar. : 19.02.2019 Plemeno : T100 Charolais
 Chovatel : Zobal Vlastimil ml., Bor u Březnice
 Majitel : Zobal Vlastimil ml., Bor u Březnice

OOO ZCH 952 JOCRISSE 8594102027
 OO ZTI 899 BASTION 1001837008
 MOO 1001832311 FR TOUPIE 1001832311

OTEC ICH 426 EPERNAY 5109037940
 OMO ZCH 806 HABIT 7992101442
 MO 5103037502 FR UTILITE 5103037502
 MMO 5100037260 FR RAISSA 5100037260

OOM ZCH 701 NOVOTEL 5897127519
 OM ZTI 337 PEUGOT 296000562081032
 MOM 108189 310 CZ 265310108189

MA 400131 921 CZ /2 ot P 515000400131921
 OMM ZTI 435 BAJOR SC P 7121576467
 MM 263709 921 CZ SIXTIN Z BORU P 386000263709921
 MMM 104950 921 CZ MATYLDA Z BORU 386000104950921

Vl.užit:nar: 43 *** kg ve 120d: 212 kg 210d: 344 kg 365d: 508 kg / kříž: 0 cm
 Přírustek od narození: 1254 g / 102 šourek 34 cm
 Věk při ZV 420 dní aktuálně k 23.03.20 hmotnost: 542 kg výška v kříži: 134 cm

PLEMENNÉ HODNOTY										LINEARNÍ HODNOCENÍ							
	pp	ru	pp	ru	TR	KT	OS	UT		Hmot	kříž	TR	KT	OS	UT	CE	
BÝK	PE	104	123	ME	102	102	117	126	128	127							
MATKA	PE	98	112	ME	106	108	117	121	123	123	718	146	26	22	19	8	75
OTEC	PE	103	129	ME	102	97	113	119	119	119	0	0	0	0	0	0	0

HODNOCEN: TR 6 / / 4 KT / / OS / / UT Výsledek:

