

KATALOG ZÁKLADNÍHO VÝBĚRU
dne 14.4. 2020
Šuranský Jaroslav ,Otín, Planá u M. Lázní
Začátek 14,00 hod.

Č.	Číslo	OTEC	DATUM	HM.	KŘ.	Přír.od	nar.		
k.	býčka	st.reg.	NAROZENÍ	PLEM	kg	cm	g	RPH	CHOVATEL
1	989736 032 CZ	ICH 122	05.02.19	T100	650	136	1481 g	100	Šuranský J., Otín, Planá u M.L
2	989742 032 CZ	ICH 122	08.03.19	T100	578	131	1399 g	97	Šuranský J., Otín, Planá u M.L
3	989745 032 CZ	ICH 122	26.03.19	T100	576	132	1455 g	96	Šuranský J., Otín, Planá u M.L

Býci vyřazení před základním výběrem

Č.	Číslo	OTEC	Datum	Body			
k.	býčka	st.reg.	narození	Plem.	VT HM	CHOVATEL	Důvod vyřaz.
4	989741 032 CZ	ICH 122	07.03.19	T100	6 6	Šuranský Jaroslav, Otín, Planá	před ZV-chovatel

Plemenné hodnoty uvedené v katalogu jsou spočítány k 31.3.2020



Vysvětlivky ke zkratkám ve jménech v katalogu :

ET	- býček narozen po embryotrasferu
RED	- zbarvení red angus
P,V	- bezrohý / volný roh (* - testováno testem DNA)
PP	- bezrohý – homozygot (stanoveno testem DNA)
R	- rohatý (* - testováno testem DNA)
+/+ ,WT/WT	- nepřenáší alelu způsobujícími dvojí osvalení (GS, AA)
MH/+	- heterozygot s jednou alelou podmiňující dvojí osvalení (GS)
MH/MH	- homozygot - obě alely podmiňující dvojí osvalení (GS – oddíl „B“ PK)
Porodní hmot (nar)	- u plemene AA,BA,HE,CH,MS,LI způsob zjišťování porodní hmotnosti v chovu * * * - váženo při narození , * * - odhadováno , * - nesledováno

U matek plemene BA

Třída	Výška kříž (cm)	Hmotnost (kg)	RPH přímý efekt	RPH mat. efekt	RPH osvalení
SE	147 a více	800 a více	105 a vic	103 a vic	103 a vic
EC	147 a více	800 a více	105 a vic	pod 103	103 a vic
EM	147 a více	800 a více	pod 105	103 a vic	pod 103
CM	pod 147	pod 800	105 a vic	103 a vic	103 a vic
C1	pod 147	pod 800	105 a vic	pod 103	103 a vic
M1	pod 147	pod 800	pod 105	103 a vic	pod 103

Popisky grafu úrovně plemenných hodnot

Jednotlivé plemenné hodnoty jsou rozděleny do pásem na základě výpočtu kvantilu normálního rozložení, které udávají, jak si konkrétní jedinec stojí v porovnání s průměrem populace plemenných býčků odchovaných v období 2014 – 2019.

pásma	Pozice býka v rámci populace	zkratka	Popis údaje v grafu
10	býk patří hodnotou RPH do 10 % nejlepších býků v daném ukazateli	<i>RphT</i>	RPH pro přírůstek v testu
9	býk patří hodnotou RPH do 20 % nejlepších býků v daném ukazateli	<i>RphN</i>	RPH pro životní přírůstek
8	býk patří hodnotou RPH do 30 % nejlepších býků v daném ukazateli	<i>RpPP</i>	RPH pro přímý efekt porody
7	býk patří hodnotou RPH do 40 % nejlepších býků v daném ukazateli	<i>RpRU</i>	RPH pro přímý efekt růst
6	býk patří hodnotou RPH do 50 % nejlepších býků v daném ukazateli	<i>MatPP</i>	RPH pro maternální efekt porody
5	býk patří hodnotou RPH do průměru býků v daném ukazateli	<i>MatRU</i>	RPH pro maternální efekt růst
4	býk patří hodnotou RPH do 60 % nejlepších býků v daném ukazateli	<i>phTR</i>	RPH pro lineární hodnocení těl. rámec
3	býk patří hodnotou RPH do 70 % nejlepších býků v daném ukazateli	<i>phKT</i>	RPH pro lineární hodnocení kap. těla
2	býk patří hodnotou RPH do 80 % nejlepších býků v daném ukazateli	<i>phOS</i>	RPH pro lineární hodnocení osvalení
1	býk patří hodnotou RPH do 90 % nejlepších býků v daném ukazateli	<i>phUT</i>	RPH pro lineární hodnocení užit. typ

Hlavní selekční kritéria pro výběr do plemenitby na OPB a odchovu u chovatele

Hlavním selekčním kritériem bude pouze lineární hodnocení při základním výběru.

Důvody vyřazení před základním výběrem

- hodnocení tělesného rámce (1,2,3 body dle parametrů daného plemene)
- hodnocení bodů za hmotnost v 365 dnech (1,2,3 body dle parametrů daného plemene)
- nepředvedení býka k základnímu výběru na ohlávce nebo na vodící tyči
- na základě rozhodnutí majitele býka o jeho vyřazení
- zdravotní důvody (displazie varlat, apod.)

Důvody vyřazení při základním výběrem

- hodnocení délky těla (1,2,3 body dle parametrů daného plemene)
- hodnocení ukazatelů kapacity těla (1,2,3 body dle parametrů daného plemene)
- hodnocení ukazatelů osvalení (1,2,3 body dle parametrů daného plemene)
- hodnocení užitkového typu (1,2,3 body dle parametrů daného plemene)
- závažné vady exteriéru při základním výběru
- neodpovídající funkčnost končetin při základním výběru
- zdravotní důvody (displazie varlat, apod.)

Reklamační řád pro základní výběry býků

Majitel odchovávaného býčka má právo podat reklamaci proti rozhodnutí výběrové komise (ČSCHMS). Tato reklamační může mít písemnou nebo ústní formu. Předmětem reklamační může být pouze konečný výsledek výběru (vybrán, odročen, vyřazen), nikoliv nesouhlas s bodovým hodnocením daného býka. Po skončení základního výběru býků vyzve předseda výběrové komise, nebo příslušný inspektor k podání případných protestů (reklamací). Reklamační se podává písemně (emilem) nejpozději následující den po provedení výběru a to řediteli svazu, řediteli PK a členům výběrové komise (bonitérovi), která hodnocení provedla. Jménem majitele býka může jednat také zástupce odchovny plemenných býků (OPB). V případě neshody mezi verdiktem výběrové komise a majitelem býka je býk odročen a bude proveden nový základní výběr. Provedení nového základního výběru je podmíněno složením kauce 5000 Kč za každého reklamovaného býka. Kauce se skládá na účet ČSCHMS nejpozději do 10-ti kalendářních dnů ode dne provedení základního výběru. V případě, že nebudou peníze připsány na účet v daném termínu, platí původní verdikt výběrové komise a reklamační se dále neřeší. Nový základní výběr se uskuteční do 30-ti dnů od sporného výběru na místě, kde byla podána reklamační, pokud se obě strany nedohodnou jinak. Většinové složení komise nesmí být totožné se složením komise, která vynesla sporný verdikt. O složení nové komise rozhoduje Rada PK daného plemene po dohodě s ČSCHMS. O závěru nového základního výběru je sepsán nový výběrový protokol. Proti tomuto rozhodnutí se již nelze dále odvolat. V případě, že je potvrzeno původní rozhodnutí výběrové komise, propadá kauce ve prospěch ČSCHMS, v opačném případě se vrací majiteli býka do 10-ti kalendářních dnů od provedení nového základního výběru. Náklady spojené s novým základním výběrem (zejména cestovné členů výběrové komise, případně oprávněné nároky spojené s odměnou za odvedenou práci) nese strana, která při svém rozhodnutí či jednání nebyla v právu. Tyto náklady jsou zúčtovány na základě vystavené faktury zaslané druhé straně nejpozději do 14 dnů od provedení opakovaného základního výběru. V každém případě se o reklamační vede písemný zápis. Rozhodnutí výběrové komise se váže ke konkrétnímu zvířeti v konkrétním čase a není možno se na něj odvolávat v případných následných sporech.

Schváleno výborem ČSCHMS dne 21.3.2006 v Hradištku pod Medníkem, změny schváleny 24.7.2019 Grémiem předsedů rad plemenných knih v Hradištku pod Medníkem. Vstupuje v platnost dnem schválení.



<u>Sekretariát:</u> ČSCHMS Praha Těšnov 17 11705 Praha 1 Mobil : +420 724 007 860 Telefon : +420 221 812 865 E-mail : info@cshms.cz	<u>Ředitel PK</u> <i>Kopecký Jan</i> Osík 201 569 67 Osík u Litomyšle Mobil : +420 724 007 862 Telefon : +420 461 612 809 E-mail : kopecky@cshms.cz	<u>Adresa PK</u> <i>Honová Nina</i> Osvoboditelů 35/9 410 02 Lovosice Mobil : +420 724 073 641 E-mail : honova@cshms.cz
--	---	---

Číslo : 989736 032 CZ FRODO Z OTÍNA P Číslo katalogu 1
 Dat.nar. : 05.02.2019 Plemeno : T100 Charolais
 Chovatel : Šuranský Jaroslav, Otín, Planá u M.L.
 Majitel : Šuranský Jaroslav, Otín, Planá u M.L.

OOO ZCH 942 UNICO SC PP 7121333571
 OO ZTI 657 SENZA Z MEZIBOŘÍ P 017000664802061
 MOO 210984 961 CZ 017000210984961

OPEC ICH 122 BENZ Z MEZIBOŘÍ P 017000971570061
 OMO ZTI 240 POPULAIR 7121319473
 MO 380944 961 CZ STELLA Z MEZIBOŘÍ 017000380944961
 MMO 210979 961 CZ NINA Z MEZIBOŘÍ 017000210979961

OOM ZTI 713 DREAM SC P 5500982194
 OM ZIT 440 VOLTÉR Z VESELÍČKA P 068000699496021
 MOM 202499 921 CZ 068000202499921

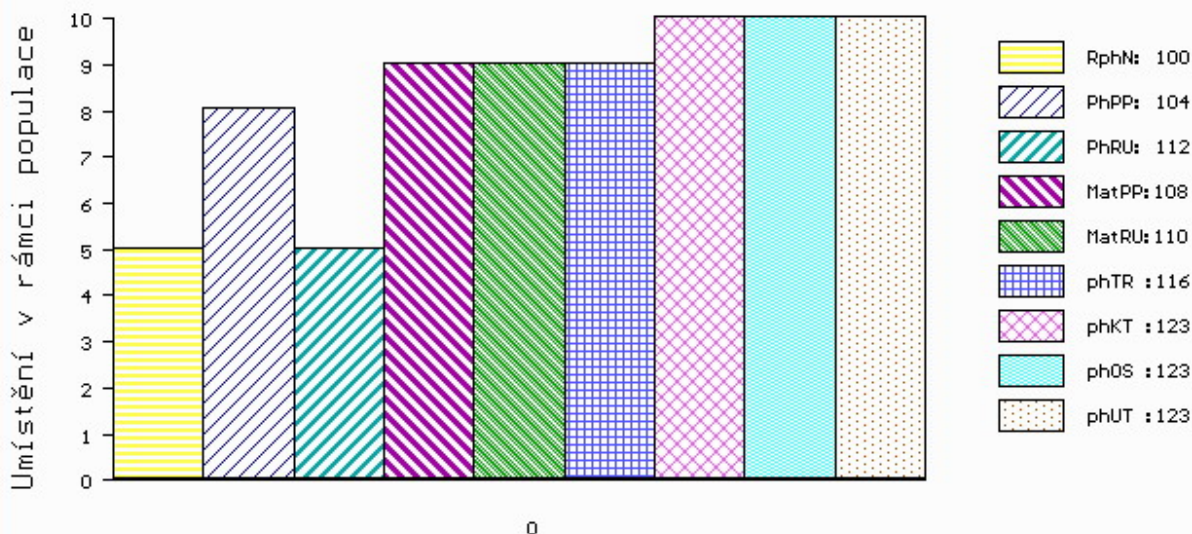
MA 496492 932 CZ /1 ot CELESTÝNA Z OTÍNA P 431000496492932
 OMM ZTI 092 TIGER AV SKALLTORP P 54899
 MM 297283 932 CZ 431000297283932
 MMM 118128 941 CZ 411000118128941

Vl.užit:nar: 40 *** kg ve 120d: 194 kg 210d: 313 kg 365d: 568 kg / kříž: 0 cm
 Přírustek od narození: 1481 g / 100 šourek 39 cm
 Věk při ZV 434 dní aktuálně k 23.03.20 hmotnost: 650 kg výška v kříži: 136 cm

PLEMENNÉ HODNOTY										LINEARNÍ HODNOCENÍ							
	pp	ru	pp	ru	TR	KT	OS	UT		Hmot	kříž	TR	KT	OS	UT	CE	
BÝK	PE	104	112	ME	108	110	116	123	123	123							
MATKA	PE	94	110	ME	118	101	102	112	113	111	670	142	20	19	18	6	63
OPEC	PE	103	100	ME	101	127	107	103	103	105	670	141	26	22	23	8	79

HODNOCEN: TR 6 / / 9 KT / / OS / / UT Výsledek:

ÚROVEŇ PLEMENNÝCH HODNOT



č.kat:01 uš.číslo 000989736 032 CZ

Číslo : 989742 032 CZ FLEK Z OTÍNA Číslo katalogu 2
 Dat.nar. : 08.03.2019 Plemeno : T100 Charolais
 Chovatel : Šuranský Jaroslav, Otín, Planá u M.L.
 Majitel : Šuranský Jaroslav, Otín, Planá u M.L.

OOO ZCH 942 UNICO SC PP 7121333571
 OO ZTI 657 SENZA Z MEZIBOŘÍ P 017000664802061
 MOO 210984 961 CZ 017000210984961

OPEC ICH 122 BENZ Z MEZIBOŘÍ P 017000971570061
 OMO ZTI 240 POPULAIR 7121319473
 MO 380944 961 CZ STELLA Z MEZIBOŘÍ 017000380944961
 MMO 210979 961 CZ NINA Z MEZIBOŘÍ 017000210979961

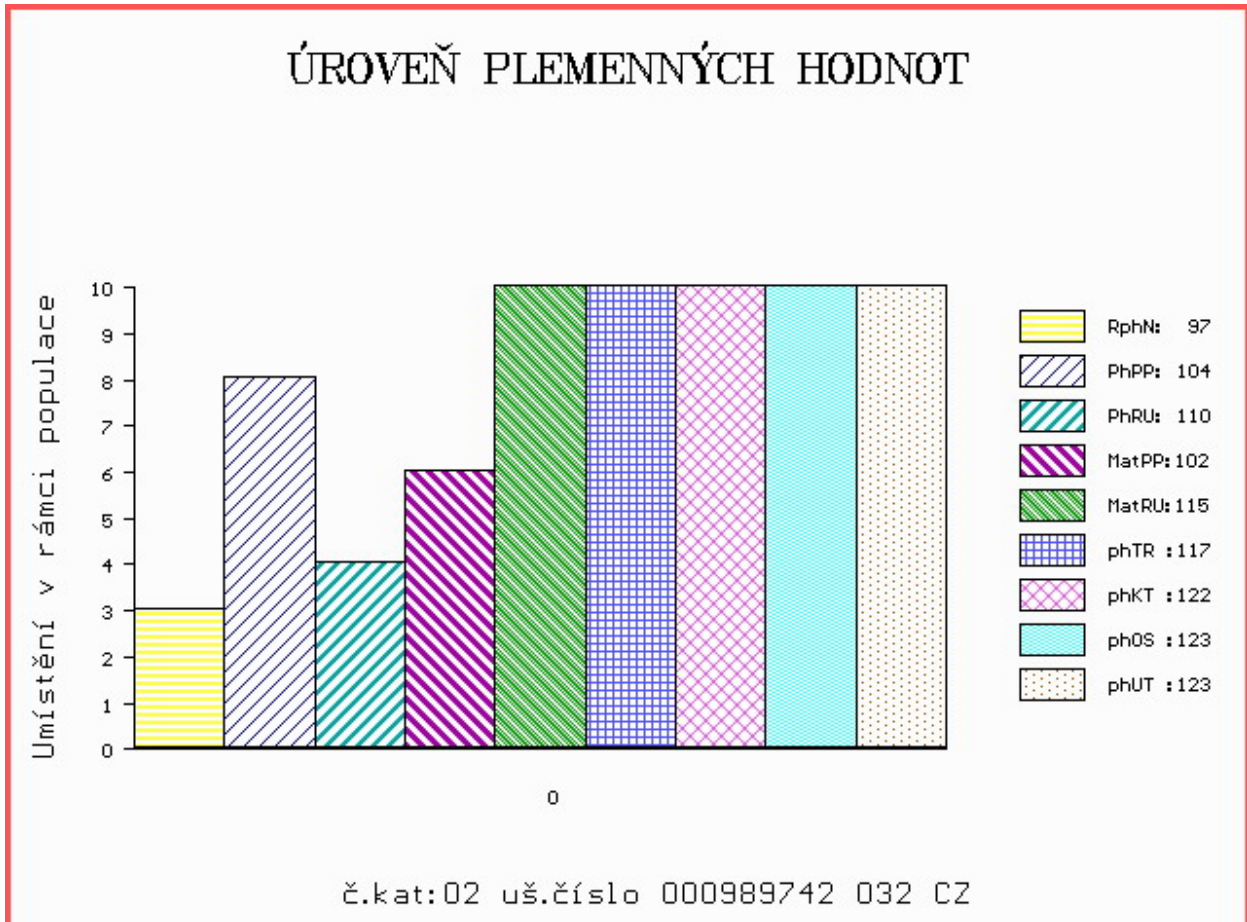
OOM ZTI 092 TIGER AV SKALLTORP P 54899
 OM ZPT 053 URGOS P 431000665862032
 MOM 107872 941 CZ 411000107872941

MA 393688 932 CZ /4 ot ZIPPA Z OTÍNA P 431000393688932
 OMM CHP 807 MESSER 018000015429042
 MM 118106 941 CZ 411000118106941
 MMM 8564055506 FR UNIATE 8564055506

Vl.užit:nar: 45 *** kg ve 120d: 214 kg 210d: 333 kg 365d: 555 kg / kříž: 131 cm
 Přírustek od narození: 1399 g / 97 šourek 39 cm
 Věk při ZV 403 dní aktuálně k 23.03.20 hmotnost: 578 kg výška v kříži: 131 cm

PLEMENNÉ HODNOTY										LINEARNÍ HODNOCENÍ						
	pp	ru	pp	ru	TR	KT	OS	UT		Hmot	kříž	TR	KT	OS	UT	CE
BÝK	PE	104	110	ME	102	115	117	122	123	123						
MATKA	PE	102	112	ME	105	107	106	112	113	113	820 /	144	25	20	20	7 72
OPEC	PE	103	100	ME	101	127	107	103	103	105	670 /	141	26	22	23	8 79

HODNOCEN: TR 5 / / 8 KT / / OS / / UT Výsledek:



Číslo : 989745 032 CZ FLOUTEK Z OTÍNA P Číslo katalogu 3
 Dat.nar. : 26.03.2019 Plemeno : T100 Charolais
 Chovatel : Šuranský Jaroslav, Otín, Planá u M.L.
 Majitel : Šuranský Jaroslav, Otín, Planá u M.L.

OOO ZCH 942 UNICO SC PP 7121333571
 OO ZTI 657 SENZA Z MEZIBOŘÍ P 017000664802061
 MOO 210984 961 CZ 017000210984961

OPEC ICH 122 BENZ Z MEZIBOŘÍ P 017000971570061
 OMO ZTI 240 POPULAIR 7121319473
 MO 380944 961 CZ STELLA Z MEZIBOŘÍ 017000380944961
 MMO 210979 961 CZ NINA Z MEZIBOŘÍ 017000210979961

OOM ZTI 713 DREAM SC P 5500982194
 OM ZIT 440 VOLTÉR Z VESELÍČKA P 068000699496021
 MOM 202499 921 CZ 068000202499921

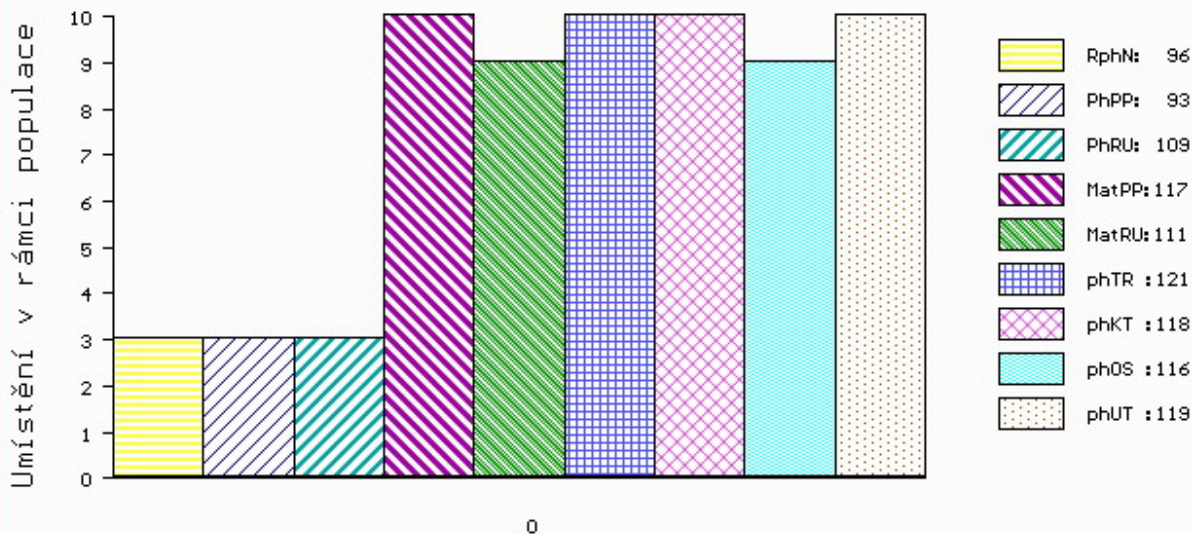
MA 460250 932 CZ /2 ot BIRGITA Z OTÍNA P 431000460250932
 OMM CHP 807 MESSER 018000015429042
 MM 118100 941 CZ 411000118100941
 MMM 7273570375 FR URSULINE 7273570375

Vl.užit:nar: 48 *** kg ve 120d: 205 kg 210d: 325 kg 365d: 579 kg / kříž: 132 cm
 Přírustek od narození: 1455 g / 96 šourek 38 cm
 Věk při ZV 385 dní aktuálně k 23.03.20 hmotnost: 576 kg výška v kříži: 132 cm

PLEMENNÉ HODNOTY										LINEARNÍ HODNOCENÍ						
	pp	ru	pp	ru	TR	KT	OS	UT		Hmot	kříž	TR	KT	OS	UT	CE
BÝK	PE	93	109	ME	117	111	121	118	116	119						
MATKA	PE	92	98	ME	126	105	101	106	106	106	746	146	23	21	21	7 72
OPEC	PE	103	100	ME	101	127	107	103	103	105	670	141	26	22	23	8 79

HODNOCEN: TR 6 / / 9 KT / / OS / / UT Výsledek:

ÚROVEŇ PLEMENNÝCH HODNOT



č.kat:03 uš.číslo 000989745 032 CZ

Býci vyřazení před základním výběrem

Číslo : **989741 032 CZ** **FOUSEK Z OTÍNA P** Číslo katalogu 4
 Dat.nar. : 07.03.2019 Plemeno : T100 Charolais
 Chovatel : Šuranský Jaroslav, Otín, Planá u M.L.
 Majitel : Šuranský Jaroslav, Otín, Planá u M.L.

OOO	ZCH 942	UNICO SC PP	7121333571
OO	ZTI 657	SENZA Z MEZIBOŘÍ P	017000664802061
MOO	210984 961 CZ		017000210984961
OTEC	ICH 122	BENZ Z MEZIBOŘÍ P	017000971570061
OMO	ZTI 240	POPULAIR	7121319473
MO	380944 961 CZ	STELLA Z MEZIBOŘÍ	017000380944961
MMO	210979 961 CZ	NINA Z MEZIBOŘÍ	017000210979961
OOM	ZTI 092	TIGER AV SKALLTORP P	54899
OM	ZPT 053	URGOS P	431000665862032
MOM	107872 941 CZ		411000107872941
MA	402007 932 CZ /3	ot ADARA Z OTÍNA	431000402007932
OMM	ZCH 868	MAX SMILOVSKÝ	128000033032061
MM	118128 941 CZ		411000118128941
MMM	7121443715 FR	UNIQUE	7121443715

Vl.užit:nar: **40 ***** kg ve 120d: **194** kg 210d: **319** kg 365d: **522** kg / kříž: **134** cm
 Přírustek od narození: **1319 g / 98** šourek **0** cm
 Věk při ZV **404** dní aktuálně k 23.03.20 hmotnost: **544** kg výška v kříži: **134** cm

PLEMENNÉ HODNOTY				LINEARNÍ HODNOCENÍ													
	pp	ru		pp	ru	TR	KT	OS	UT	Hmot	kříž	TR	KT	OS	UT	CE	
BÝK	PE	103	108	ME	108	111	118	114	113	115							
MÁTKA	PE	95	110	ME	120	98	111	107	105	107	762 /	145	21	19	17	6	63
OTEC	PE	103	100	ME	101	127	107	103	103	105	670 /	141	26	22	23	8	79

HODNOCEN: TR 6 / / 6 KT / / OS / / UT Výsledek: **před ZV-chovatel**

