

KATALOG ZÁKLADNÍHO VÝBĚRU

dne 15.4. 2020

Kaleta Marián, Třinec

Začátek 09,00 hod.

Č.	Číslo	OTEC	DATUM	HM.	KŘ.	Přír.od	nar.			
k.	býčka	st.reg.	NAROZENÍ	PLEM	kg	cm	g	RPH	CHOVATEL	
1	766141 081 CZ	ZMS 951	12.02.19	S100	581	141	1312 g	106	Kaleta Marián, Třinec	
2	766144 081 CZ	ZMS 951	24.02.19	S100	608	140	1418 g	107	Kaleta Marián, Třinec	

Býci vyřazení před základním výběrem

Č.	Číslo	OTEC	Datum	Body						
k.	býčka	st.reg.	narození	Plem.	VT	HM	CHOVATEL		Důvod vyřaz.	
3	747736 081 CZ	ZMS 602	21.01.19	S100	8	8	Kaleta Marián, Třinec		před ZV-hm.365d	

Plemenné hodnoty uvedené v katalogu jsou spočítány k 31.3.2020



Vysvětlivky ke zkratkám ve jménech v katalogu :

ET	- býček narozen po embryotrasferu
RED	- zbarvení red angus
P,V	- bezrohý / volný roh (* - testováno testem DNA)
PP	- bezrohý – homozygot (stanoveno testem DNA)
R	- rohatý (* - testováno testem DNA)
+/+ ,WT/WT	- nepřenáší alelu způsobujícími dvojí osvalení (GS, AA)
MH/+	- heterozygot s jednou alelou podmiňující dvojí osvalení (GS)
MH/MH	- homozygot - obě alely podmiňující dvojí osvalení (GS – oddíl „B“ PK)
Porodní hmot (nar)	- u plemene AA,BA,HE,CH,MS,LI způsob zjišťování porodní hmotnosti v chovu * * * - váženo při narození , * * - odhadováno , * - nesledováno

U matek plemene BA

Třída	Výška kříž (cm)	Hmotnost (kg)	RPH přímý efekt	RPH mat. efekt	RPH osvalení
SE	147 a více	800 a více	105 a vic	103 a vic	103 a vic
EC	147 a více	800 a více	105 a vic	pod 103	103 a vic
EM	147 a více	800 a více	pod 105	103 a vic	pod 103
CM	pod 147	pod 800	105 a vic	103 a vic	103 a vic
C1	pod 147	pod 800	105 a vic	pod 103	103 a vic
M1	pod 147	pod 800	pod 105	103 a vic	pod 103

Popisky grafu úrovně plemenných hodnot

Jednotlivé plemenné hodnoty jsou rozděleny do pásem na základě výpočtu kvantilu normálního rozložení, které udávají, jak si konkrétní jedinec stojí v porovnání s průměrem populace plemenných býčků odchovaných v období 2014 – 2019.

pásma	Pozice býka v rámci populace	zkratka	Popis údaje v grafu
10	býk patří hodnotou RPH do 10 % nejlepších býků v daném ukazateli	<i>RphT</i>	RPH pro přírůstek v testu
9	býk patří hodnotou RPH do 20 % nejlepších býků v daném ukazateli	<i>RphN</i>	RPH pro životní přírůstek
8	býk patří hodnotou RPH do 30 % nejlepších býků v daném ukazateli	<i>RpPP</i>	RPH pro přímý efekt porody
7	býk patří hodnotou RPH do 40 % nejlepších býků v daném ukazateli	<i>RpRU</i>	RPH pro přímý efekt růst
6	býk patří hodnotou RPH do 50 % nejlepších býků v daném ukazateli	<i>MatPP</i>	RPH pro maternální efekt porody
5	býk patří hodnotou RPH do průměru býků v daném ukazateli	<i>MatRU</i>	RPH pro maternální efekt růst
4	býk patří hodnotou RPH do 60 % nejlepších býků v daném ukazateli	<i>phTR</i>	RPH pro lineární hodnocení těl. rámec
3	býk patří hodnotou RPH do 70 % nejlepších býků v daném ukazateli	<i>phKT</i>	RPH pro lineární hodnocení kap. těla
2	býk patří hodnotou RPH do 80 % nejlepších býků v daném ukazateli	<i>phOS</i>	RPH pro lineární hodnocení osvalení
1	býk patří hodnotou RPH do 90 % nejlepších býků v daném ukazateli	<i>phUT</i>	RPH pro lineární hodnocení užit. typ

Hlavní selekční kritéria pro výběr do plemenitby na OPB a odchovu u chovatele

Hlavním selekčním kritériem bude pouze lineární hodnocení při základním výběru.

Důvody vyřazení před základním výběrem

- hodnocení tělesného rámce (1,2,3 body dle parametrů daného plemene)
- hodnocení bodů za hmotnost v 365 dnech (1,2,3 body dle parametrů daného plemene)
- nepředvedení býka k základnímu výběru na ohlávce nebo na vodící tyči
- na základě rozhodnutí majitele býka o jeho vyřazení
- zdravotní důvody (displazie varlat, apod.)

Důvody vyřazení při základním výběrem

- hodnocení délky těla (1,2,3 body dle parametrů daného plemene)
- hodnocení ukazatelů kapacity těla (1,2,3 body dle parametrů daného plemene)
- hodnocení ukazatelů osvalení (1,2,3 body dle parametrů daného plemene)
- hodnocení užitkového typu (1,2,3 body dle parametrů daného plemene)
- závažné vady exteriéru při základním výběru
- neodpovídající funkčnost končetin při základním výběru
- zdravotní důvody (displazie varlat, apod.)

Reklamační řád pro základní výběry býků

Majitel odchovávaného býčka má právo podat reklamaci proti rozhodnutí výběrové komise (ČSCHMS). Tato reklamační může mít písemnou nebo ústní formu. Předmětem reklamační může být pouze konečný výsledek výběru (vybrán, odročen, vyřazen), nikoliv nesouhlas s bodovým hodnocením daného býka. Po skončení základního výběru býků vyzve předseda výběrové komise, nebo příslušný inspektor k podání případných protestů (reklamací). Reklamační se podává písemně (emilem) nejpozději následující den po provedení výběru a to řediteli svazu, řediteli PK a členům výběrové komise (bonitérovi), která hodnocení provedla. Jménem majitele býka může jednat také zástupce odchovny plemenných býků (OPB). V případě neshody mezi verdiktem výběrové komise a majitelem býka je býk odročen a bude proveden nový základní výběr. Provedení nového základního výběru je podmíněno složením kauce 5000 Kč za každého reklamovaného býka. Kauce se skládá na účet ČSCHMS nejpozději do 10-ti kalendářních dnů ode dne provedení základního výběru. V případě, že nebudou peníze připsány na účet v daném termínu, platí původní verdikt výběrové komise a reklamační se dále neřeší. Nový základní výběr se uskuteční do 30-ti dnů od sporného výběru na místě, kde byla podána reklamační, pokud se obě strany nedohodnou jinak. Většinové složení komise nesmí být totožné se složením komise, která vynesla sporný verdikt. O složení nové komise rozhoduje Rada PK daného plemene po dohodě s ČSCHMS. O závěru nového základního výběru je sepsán nový výběrový protokol. Proti tomuto rozhodnutí se již nelze dále odvolat. V případě, že je potvrzeno původní rozhodnutí výběrové komise, propadá kauce ve prospěch ČSCHMS, v opačném případě se vrací majiteli býka do 10-ti kalendářních dnů od provedení nového základního výběru. Náklady spojené s novým základním výběrem (zejména cestovné členů výběrové komise, případně oprávněné nároky spojené s odměnou za odvedenou práci) nese strana, která při svém rozhodnutí či jednání nebyla v právu. Tyto náklady jsou zúčtovány na základě vystavené faktury zaslané druhé straně nejpozději do 14 dnů od provedení opakovaného základního výběru. V každém případě se o reklamační vede písemný zápis. Rozhodnutí výběrové komise se váže ke konkrétnímu zvířeti v konkrétním čase a není možno se na něj odvolávat v případných následných sporech.

Schváleno výborem ČSCHMS dne 21.3.2006 v Hradištku pod Medníkem, změny schváleny 24.7.2019 Grémiem předsedů rad plemenných knih v Hradištku pod Medníkem. Vstupuje v platnost dnem schválení.



<u>Sekretariát:</u> ČSCHMS Praha Těšnov 17 11705 Praha 1 Mobil : +420 724 007 860 Telefon : +420 221 812 865 E-mail : info@cschms.cz	<u>Ředitel PK</u> <i>Kopecký Jan</i> Osík 201 569 67 Osík u Litomyšle Mobil : +420 724 007 862 Telefon : +420 461 612 809 E-mail : kopecky@cschms.cz	<u>Adresa PK</u> <i>Honová Nina</i> Osvoboditelů 35/9 410 02 Lovosice Mobil : +420 724 073 641 E-mail : honova@cschms.cz
--	---	---

Číslo : 766141 081 CZ FERDA KALETA V* Číslo katalogu 1
 Dat.nar. : 12.02.2019 Plemeno : S100 Masný simentál
 Chovatel : Kaleta Marián, Třinec
 Majitel : Kaleta Marián, Třinec

OOO ZSI 821 SNAEBUM CAMPARI PP 27907-00717
 OO ZMS 283 LYKKE KASHMIR PP 41344-00523
 MOO 4134400413 DK LYKKE DIDDLENA PP 41344-00413

O TEC ZMS 951 DISPLAY Z FULNEKU P 443000707061081

OMO ZSI 458 SNEUMGAARD BOYSTAR V 80164-00171
 MO 194340 972 CZ UPAS POLFIN R 339000194340972
 MMO 99847 972 CZ P 339000099847972

OOM ZSI 717 CORSKIE RADIUM R M063307
 OM ZMS 057 VÍTĚZ Z NOVÉ VODY P 429000619417071
 MOM 168020 972 CZ SIMONA AGRO PP 060000168020972

MA 298924 981 CZ /2 ot BAKARA Z FULNEKU P 443000298924981

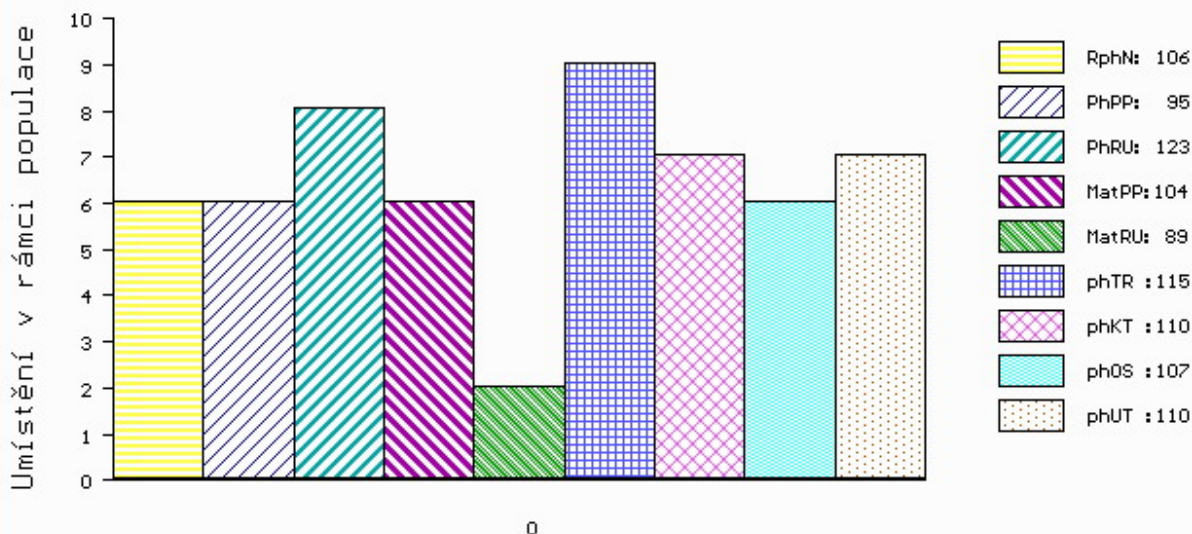
OMM ZSI 281 LYKKE ULF P 41344-00303
 MM 166469 972 CZ TUFFY POLFIN P 339000166469972
 MMM 39703 645 CZ JITULE POLFIN P 339000039703645

Vl.užit:nar: 47 *** kg ve 120d: 211 kg 210d: 329 kg 365d: 528 kg / kříž: 0 cm
 Přírustek od narození: 1312 g / 106 šourek 41 cm
 Věk při ZV 428 dní aktuálně k 25.03.20 hmotnost: 581 kg výška v kříži: 141 cm

PLEMENNÉ HODNOTY										LINEARNÍ HODNOCENÍ						
	pp	ru	pp	ru	TR	KT	OS	UT		Hmot	kříž	TR	KT	OS	UT	CE
BÝK	PE	95	123	ME	104	89	115	110	107	110						
MATKA	PE	95	114	ME	98	95	108	93	88	92	720	150	27	20	18	7 72
O TEC	PE	97	127	ME	106	86	110	112	111	112	688	143	26	22	20	7 75

HODNOCEN: TR 8 / / 6 KT / / OS / / UT Výsledek:

ÚROVEŇ PLEMENNÝCH HODNOT



č.kat:01 uš.číslo 000766141 081 CZ

Číslo : 766144 081 CZ FONDA KALETA V* Číslo katalogu 2
 Dat.nar. : 24.02.2019 Plemeno : S100 Masný simentál
 Chovatel : Kaleta Marián, Třinec
 Majitel : Kaleta Marián, Třinec

OOO ZSI 821 SNAEBUM CAMPARI PP 27907-00717
 OO ZMS 283 LYKKE KASHMIR PP 41344-00523
 MOO 4134400413 DK LYKKE DIDDLELINA PP 41344-00413

OTEC ZMS 951 DISPLAY Z FULNEKU P 443000707061081
 OMO ZSI 458 SNEUMGAARD BOYSTAR V 80164-00171
 MO 194340 972 CZ UPAS POLFIN R 339000194340972
 MMO 99847 972 CZ P 339000099847972

OOM ZSI 717 CORSKIE RADIUM R M063307
 OM ZMS 057 VÍTĚZ Z NOVÉ VODY P 429000619417071
 MOM 168020 972 CZ SIMONA AGRO PP 060000168020972

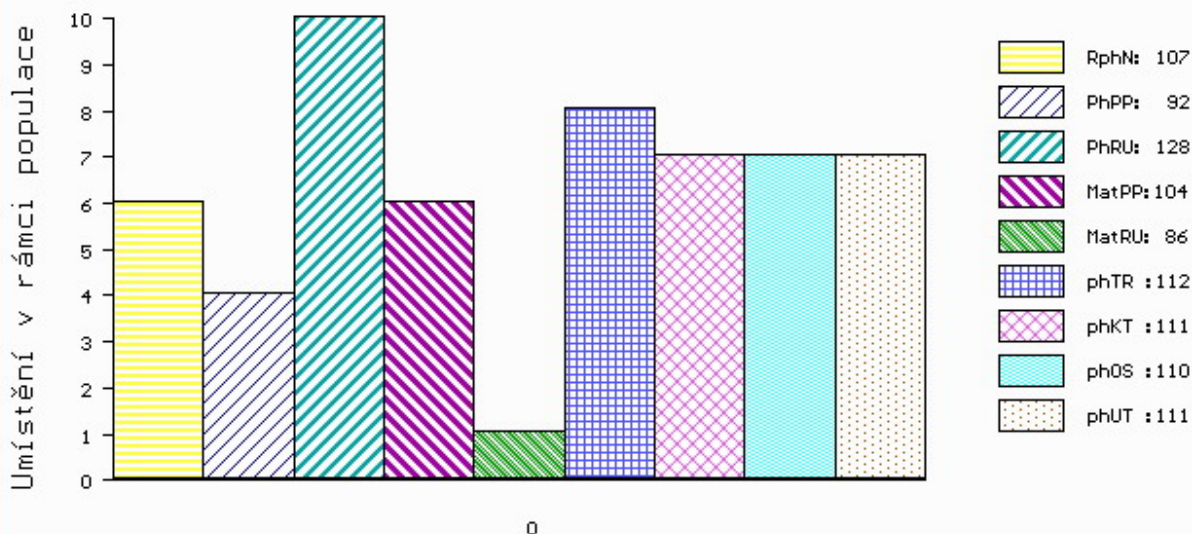
MA 298934 981 CZ /2 ot BABETA Z FULNEKU P 443000298934981
 OMM ZSI 215 VINGEGAARD SIRIUS PP 41524-00909
 MM 166408 972 CZ SIMONA POLFIN P 339000166408972
 MMM 15357 932 CZ R 164000015357932

Vl.užit:nar: 48 *** kg ve 120d: 216 kg 210d: 331 kg 365d: 562 kg / kříž: 140 cm
 Přírustek od narození: 1418 g / 107 šourek 42 cm
 Věk při ZV 416 dní aktuálně k 25.03.20 hmotnost: 608 kg výška v kříži: 140 cm

PLEMENNÉ HODNOTY										LINEARNÍ HODNOCENÍ							
	pp	ru	pp	ru	TR	KT	OS	UT		Hmot	kříž	TR	KT	OS	UT	CE	
BÝK	PE	92	128	ME	104	86	112	111	110	111							
MATKA	PE	88	119	ME	98	92	104	97	96	97	630	144	22	19	18	6	65
OTEC	PE	97	127	ME	106	86	110	112	111	112	688	143	26	22	20	7	75

HODNOCEN: TR 7 / / 9 KT / / OS / / UT Výsledek:

ÚROVEŇ PLEMENNÝCH HODNOT



č.kat:02 uš.číslo 000766144 081 CZ

Býci vyřazení před základním výběrem

Číslo : **747736 081 CZ** **FRANTA KALETA P*** Číslo katalogu 3
 Dat.nar. : 21.01.2019 Plemeno : S100 Masný simentál
 Chovatel : Kaleta Marián, Třinec
 Majitel : Kaleta Marián, Třinec

OOO 269 782 OMORGA PRINCE R M060676
 OO 272 039 LYKKE BASSE P 41344-00371
 MOO 4134400326 DK LYKKE VANESSA P 41344-00326

O TEC ZMS 602 LYKKE LE MANS PP 41344-00538
 OMO ZSI 829 LANGO AUGUST/ATOS PP 17701-00844
 MO 4134400413 DK LYKKE DIDLINA PP 41344-00413
 MMO 4134400294 DK LYKKE ULUPULU P 41344-00294

OOM ZSI 495 HEDETOFT VITO PP 51546-02044
 OM ZSI 961 UJKO AGROCHYT P 392000743266061
 MOM 380913 961 CZ OLINKA AGROCHYT P 392000380913961

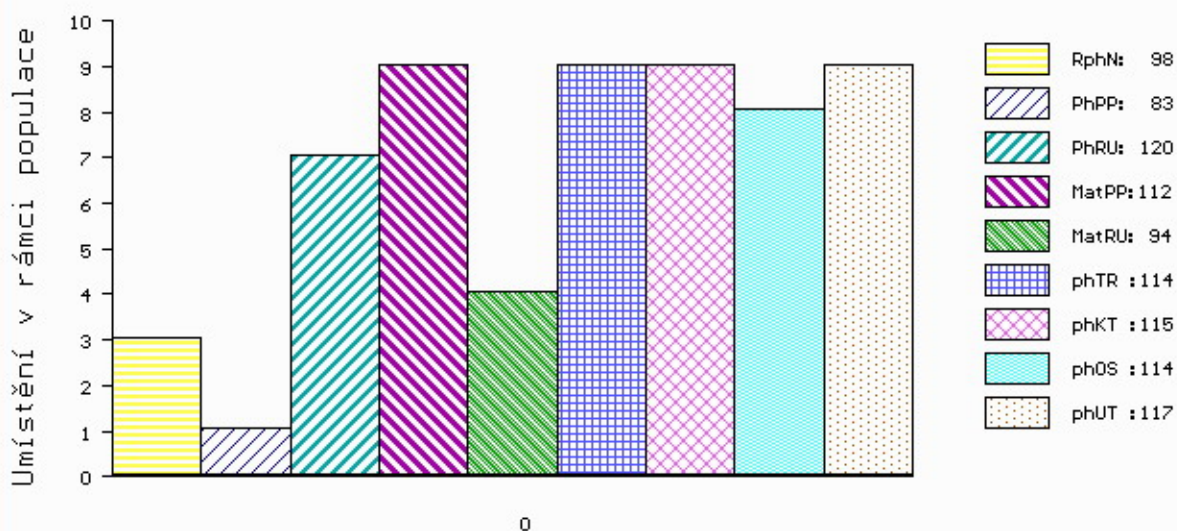
MA 629857 961 CZ /2 ot FENRI Z LIBOCHOVÉ R 425000629857961
 OMM PMS 055 REBEL P 372000660431031
 MM 523080 961 CZ CILKA Z LIBOCHOVÉ R 425000523080961
 MMM 380912 961 CZ SOŇA AGROCHYT R 392000380912961

Vl.užit:nar: **50 ***** kg ve 120d: **211** kg 210d: **328** kg 365d: **488** kg / kříž: **0** cm
 Přírůstek od narození: **1361 g / 98** šourek **0** cm
 Věk při ZV **450** dní aktuálně k 25.03.20 hmotnost: **634** kg výška v kříži: **142** cm

PLEMENNÉ HODNOTY										LINEARNÍ HODNOCENÍ							
	pp	ru	pp	ru	TR	KT	OS	UT	Hmot	kříž	TR	KT	OS	UT	CE		
BÝK	PE	83	120	ME	112	94	114	115	114	117							
MATKA	PE	99	109	ME	112	108	109	104	102	106	658	147	25	19	17	6	67
O TEC	PE	72	129	ME	107	81	114	113	113	116	915	152	29	25	25	9	88

HODNOCEN: TR 8 / / 8 KT / / OS / / UT Výsledek: **před ZV-hm.365d**

ÚROVEŇ PLEMENNÝCH HODNOT



č.kat:03 uš.číslo 000747736 081 CZ