

KATALOG ZÁKLADNÍHO VÝBĚRU
dne 15.4. 2020
Habr František ml., SZ, Báňovice
Začátek 09,00 hod.

Č. k.	Číslo býčka	OTEC st.reg.	DATUM NAROZENÍ	PLEM	HM. kg	KŘ. cm	Přír. g	od nar. RPH	CHOVATEL
1	105937 034 CZ	ZMS 700	17.02.19	S100	648	140	1491 g	119	Habr František ml., SZ, Báňovice
2	105939 034 CZ	ZMS 524	24.02.19	S100	640	138	1487 g	114	Habr František ml., SZ, Báňovice
3	105940 034 CZ	ZMS 700	24.02.19	S100	638	140	1475 g	122	Habr František ml., SZ, Báňovice
4	105941 034 CZ	ZSI 867	26.02.19	S100	588	133	1385 g	112	Habr František ml., SZ, Báňovice

Plemenné hodnoty uvedené v katalogu jsou spočítány k 31.3.2020



Vysvětlivky ke zkratkám ve jménech v katalogu :

ET	- býček narozen po embryotrasferu
RED	- zbarvení red angus
P,V	- bezrohý / volný roh (* - testováno testem DNA)
PP	- bezrohý – homozygot (stanoveno testem DNA)
R	- rohatý (* - testováno testem DNA)
+/+ ,WT/WT	- nepřenáší alelu způsobujícími dvojí osvalení (GS, AA)
MH/+	- heterozygot s jednou alelou podmiňující dvojí osvalení (GS)
MH/MH	- homozygot - obě alely podmiňující dvojí osvalení (GS – oddíl „B“ PK)
Porodní hmot (nar)	- u plemene AA,BA,HE,CH,MS,LI způsob zjišťování porodní hmotnosti v chovu * * * - váženo při narození , * * - odhadováno , * - nesledováno

U matek plemene BA

Třída	Výška kříž (cm)	Hmotnost (kg)	RPH přímý efekt	RPH mat. efekt	RPH osvalení
SE	147 a více	800 a více	105 a vic	103 a vic	103 a vic
EC	147 a více	800 a více	105 a vic	pod 103	103 a vic
EM	147 a více	800 a více	pod 105	103 a vic	pod 103
CM	pod 147	pod 800	105 a vic	103 a vic	103 a vic
C1	pod 147	pod 800	105 a vic	pod 103	103 a vic
M1	pod 147	pod 800	pod 105	103 a vic	pod 103

Popisky grafu úrovně plemenných hodnot

Jednotlivé plemenné hodnoty jsou rozděleny do pásem na základě výpočtu kvantilu normálního rozložení, které udávají, jak si konkrétní jedinec stojí v porovnání s průměrem populace plemenných býčků odchovaných v období 2014 – 2019.

pásma	Pozice býka v rámci populace	zkratka	Popis údaje v grafu
10	býk patří hodnotou RPH do 10 % nejlepších býků v daném ukazateli	<i>RphT</i>	RPH pro přírůstek v testu
9	býk patří hodnotou RPH do 20 % nejlepších býků v daném ukazateli	<i>RphN</i>	RPH pro životní přírůstek
8	býk patří hodnotou RPH do 30 % nejlepších býků v daném ukazateli	<i>RpPP</i>	RPH pro přímý efekt porody
7	býk patří hodnotou RPH do 40 % nejlepších býků v daném ukazateli	<i>RpRU</i>	RPH pro přímý efekt růst
6	býk patří hodnotou RPH do 50 % nejlepších býků v daném ukazateli	<i>MatPP</i>	RPH pro maternální efekt porody
5	býk patří hodnotou RPH do průměru býků v daném ukazateli	<i>MatRU</i>	RPH pro maternální efekt růst
4	býk patří hodnotou RPH do 60 % nejlepších býků v daném ukazateli	<i>phTR</i>	RPH pro lineární hodnocení těl. rámec
3	býk patří hodnotou RPH do 70 % nejlepších býků v daném ukazateli	<i>phKT</i>	RPH pro lineární hodnocení kap. těla
2	býk patří hodnotou RPH do 80 % nejlepších býků v daném ukazateli	<i>phOS</i>	RPH pro lineární hodnocení osvalení
1	býk patří hodnotou RPH do 90 % nejlepších býků v daném ukazateli	<i>phUT</i>	RPH pro lineární hodnocení užit. typ

Hlavní selekční kritéria pro výběr do plemnitby na OPB a odchovu u chovatele

Hlavním selekčním kritériem bude pouze lineární hodnocení při základním výběru.

Důvody vyřazení před základním výběrem

- hodnocení tělesného rámce (1,2,3 body dle parametrů daného plemene)
- hodnocení bodů za hmotnost v 365 dnech (1,2,3 body dle parametrů daného plemene)
- nepředvedení býka k základnímu výběru na ohlávce nebo na vodící tyči
- na základě rozhodnutí majitele býka o jeho vyřazení
- zdravotní důvody (displazie varlat, apod.)

Důvody vyřazení při základním výběrem

- hodnocení délky těla (1,2,3 body dle parametrů daného plemene)
- hodnocení ukazatelů kapacity těla (1,2,3 body dle parametrů daného plemene)
- hodnocení ukazatelů osvalení (1,2,3 body dle parametrů daného plemene)
- hodnocení užitkového typu (1,2,3 body dle parametrů daného plemene)
- závažné vady exteriéru při základním výběru
- neodpovídající funkčnost končetin při základním výběru
- zdravotní důvody (displazie varlat, apod.)

Reklamační řád pro základní výběry býků

Majitel odchovávaného býčka má právo podat reklamaci proti rozhodnutí výběrové komise (ČSCHMS). Tato reklamační může mít písemnou nebo ústní formu. Předmětem reklamační může být pouze konečný výsledek výběru (vybrán, odročen, vyřazen), nikoliv nesouhlas s bodovým hodnocením daného býka. Po skončení základního výběru býků vyzve předseda výběrové komise, nebo příslušný inspektor k podání případných protestů (reklamací). Reklamační se podává písemně (emilem) nejpozději následující den po provedení výběru a to řediteli svazu, řediteli PK a členům výběrové komise (bonitérovi), která hodnocení provedla. Jménem majitele býka může jednat také zástupce odchovny plemenných býků (OPB). V případě neshody mezi verdiktem výběrové komise a majitelem býka je býk odročen a bude proveden nový základní výběr. Provedení nového základního výběru je podmíněno složením kauce 5000 Kč za každého reklamovaného býka. Kauce se skládá na účet ČSCHMS nejpozději do 10-ti kalendářních dnů ode dne provedení základního výběru. V případě, že nebudou peníze připsány na účet v daném termínu, platí původní verdikt výběrové komise a reklamační se dále neřeší. Nový základní výběr se uskuteční do 30-ti dnů od sporného výběru na místě, kde byla podána reklamační, pokud se obě strany nedohodnou jinak. Většinové složení komise nesmí být totožné se složením komise, která vynesla sporný verdikt. O složení nové komise rozhoduje Rada PK daného plemene po dohodě s ČSCHMS. O závěru nového základního výběru je sepsán nový výběrový protokol. Proti tomuto rozhodnutí se již nelze dále odvolat. V případě, že je potvrzeno původní rozhodnutí výběrové komise, propadá kauce ve prospěch ČSCHMS, v opačném případě se vrací majiteli býka do 10-ti kalendářních dnů od provedení nového základního výběru. Náklady spojené s novým základním výběrem (zejména cestovné členů výběrové komise, případně oprávněné nároky spojené s odměnou za odvedenou práci) nese strana, která při svém rozhodnutí či jednání nebyla v právu. Tyto náklady jsou zúčtovány na základě vystavené faktury zaslané druhé straně nejpozději do 14 dnů od provedení opakovaného základního výběru. V každém případě se o reklamační vede písemný zápis. Rozhodnutí výběrové komise se váže ke konkrétnímu zvířeti v konkrétním čase a není možno se na něj odvolávat v případných následných sporech.

Schváleno výborem ČSCHMS dne 21.3.2006 v Hradištku pod Medníkem, změny schváleny 24.7.2019 Grémiem předsedů rad plemenných knih v Hradištku pod Medníkem. Vstupuje v platnost dnem schválení.



<u>Sekretariát:</u> ČSCHMS Praha Těšnov 17 11705 Praha 1 Mobil : +420 724 007 860 Telefon : +420 221 812 865 E-mail : info@cshms.cz	<u>Ředitel PK</u> <i>Kopecký Jan</i> Osík 201 569 67 Osík u Litomyšle Mobil : +420 724 007 862 Telefon : +420 461 612 809 E-mail : kopecky@cshms.cz	<u>Adresa PK</u> <i>Honová Nina</i> Osvoboditelů 35/9 410 02 Lovosice Mobil : +420 724 073 641 E-mail : honova@cshms.cz
--	---	---

Číslo : 105937 034 CZ FABIEN FHB PP Číslo katalogu 1
 Dat.nar. : 17.02.2019 Plemeno : S100 Masný simentál
 Chovatel : Habr František ml.,SZ,Báňovice
 Majitel : Habr František ml.,SZ,Báňovice

OOO ZSI 844 URBAN PP 398000698129032
 OO ZMS 232 ZETHOS Z NOVÉ VODY P 429000640257071
 MOO 560372400943 UK WOODHALL APPLE R F092823

OTEC ZMS 700 CLAUDIUS POLFIN PP 339000649846072
 OMO ZSI 619 REVUE POLFIN ET P 134000522999072
 MO 181008 972 CZ UMABEL POLFIN P 339000181008972
 MMO 144076 972 CZ P 339000144076972

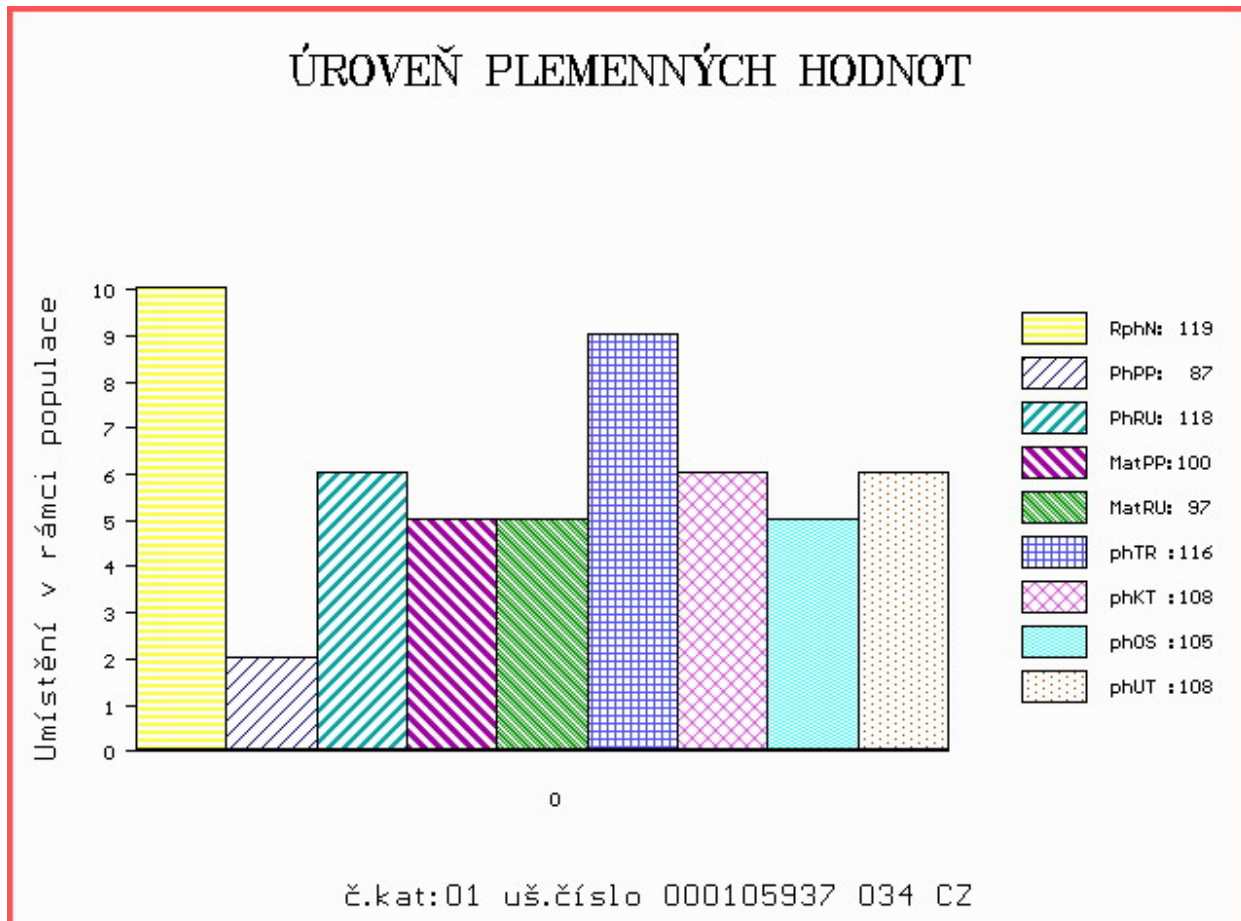
OOM ZSI 485 HESTEHAVEN BALTER V 107267-00048
 OM ZSI 846 UDĚL V 409000605324081
 MOM 110299 705 CZ R 251000110299705

MA 594980 931 CZ /3 ot P 372000594980931
 OMM ZSI 492 LYKKE COLUMBUS P 41344-00386
 MM 409881 931 CZ P 372000409881931
 MMM 299711 931 CZ P 372000299711931

Vl.užit:nar: 50 *** kg ve 120d: 226 kg 210d: 359 kg 365d: 563 kg / kříž: 136 cm
 Přírustek od narození: 1491 g / 119 šourek 41 cm
 Věk při ZV 423 dní aktuálně k 24.03.20 hmotnost: 648 kg výška v kříži: 140 cm

PLEMENNÉ HODNOTY										LINEARNÍ HODNOCENÍ							
	pp	ru	pp	ru	TR	KT	OS	UT		Hmot	kříž	TR	KT	OS	UT	CE	
BÝK	PE	87	118	ME	100	97	116	108	105	108							
MATKA	PE	100	93	ME	110	100	100	98	98	97	640	143	21	19	19	7	66
OTEC	PE	76	133	ME	85	98	123	114	109	115	758	144	29	22	20	8	79

HODNOCEN: TR 7 / /10 KT / / OS / / UT Výsledek:



Číslo : 105939 034 CZ FIDO FHB PP Číslo katalogu 2
 Dat.nar. : 24.02.2019 Plemeno : S100 Masný simentál
 Chovatel : Habr František ml.,SZ,Báňovice
 Majitel : Habr František ml.,SZ,Báňovice

OOO ZSI 400 HEDETOFT UNITED P 80185-00096
 OO ZSI 714 VINGEGAARD CRASSUS P 41524-01205
 MOO 4152400920 DK VINGEGAARD SAVANA P 41524-00920

Otec ZMS 524 BALTHAZAR AGROCHYT PP 392000889204061

OMO ZSI 217 VINGEGAARD TRINIDAD P 41524-00949
 MO 193695 961 CZ OLINA AGROCHYT P 392000193695961
 MMO 17173 932 CZ LAURA ŠUMAVSKÁ R 158932017173

OOM ZMS 280 KLITGÅRDENS EMIL P 69488-00073
 OM ZMS 264 LYKKE ICEMAN P 41344-00507
 MOM 4134400374 DK LYKKE CADETT R 41344-00374

MA 634920 931 CZ /2 ot PP 372000634920931

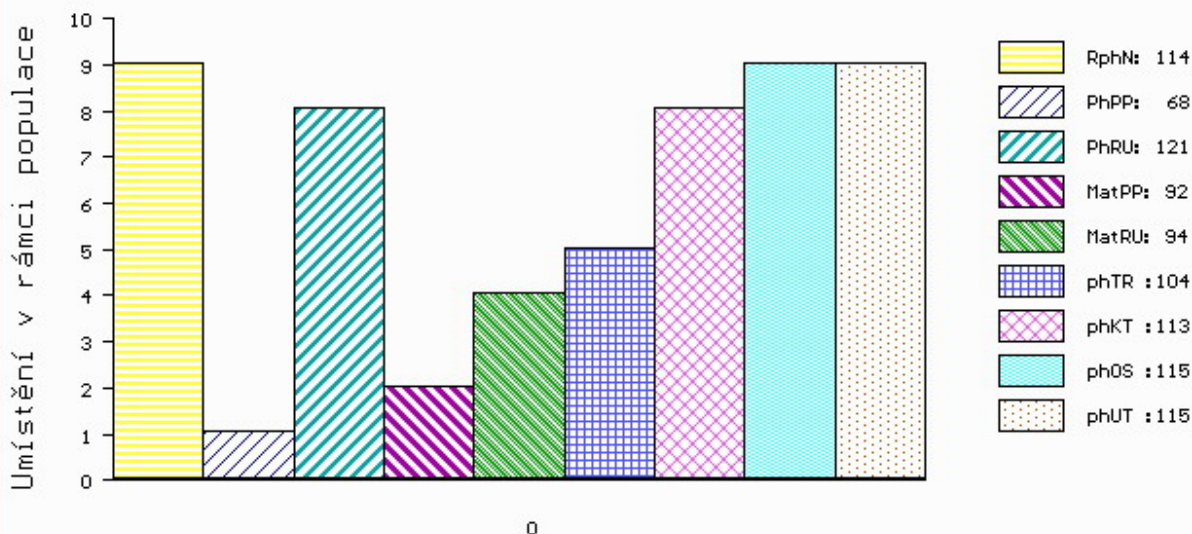
OMM ZSI 492 LYKKE COLUMBUS P 41344-00386
 MM 409900 931 CZ P 372000409900931
 MMM 10750 617 CZ P 067617010750

Vl.užit:nar: 54 *** kg ve 120d: 212 kg 210d: 334 kg 365d: 578 kg / kříž: 134 cm
 Přírustek od narození: 1487 g / 114 šourek 38 cm
 Věk při ZV 416 dní aktuálně k 24.03.20 hmotnost: 640 kg výška v kříži: 138 cm

PLEMENNÉ HODNOTY										LINEARNÍ HODNOCENÍ						
	pp	ru	pp	ru	TR	KT	OS	UT		Hmot	kříž	TR	KT	OS	UT	CE
BÝK	PE	68	121	ME	92	94	104	113	115	115						
MATKA	PE	80	116	ME	86	94	112	112	112	113	752 /	149	28	21	20	7 76
Otec	PE	83	122	ME	94	98	110	113	113	115	796 /	145	27	23	23	8 81

HODNOCEN: TR 7 / /10 KT / / OS / / UT Výsledek:

ÚROVEŇ PLEMENNÝCH HODNOT



č.kat:02 uš.číslo 000105939 034 CZ

Číslo : 105940 034 CZ FANTOMAS FHB PP Číslo katalogu 3
 Dat.nar. : 24.02.2019 Plemeno : S100 Masný simentál
 Chovatel : Habr František ml.,SZ,Báňovice
 Majitel : Habr František ml.,SZ,Báňovice

OOO ZSI 844 URBAN PP 398000698129032
 OO ZMS 232 ZETHOS Z NOVÉ VODY P 429000640257071
 MOO 560372400943 UK WOODHALL APPLE R F092823

OTEC ZMS 700 CLAUDIUS POLFIN PP 339000649846072
 OMO ZSI 619 REVUE POLFIN ET P 134000522999072
 MO 181008 972 CZ UMABEL POLFIN P 339000181008972
 MMO 144076 972 CZ P 339000144076972

OOM ZSI 485 HESTEHAVEN BALTER V 107267-00048
 OM ZSI 846 UDĚL V 409000605324081
 MOM 110299 705 CZ R 251000110299705

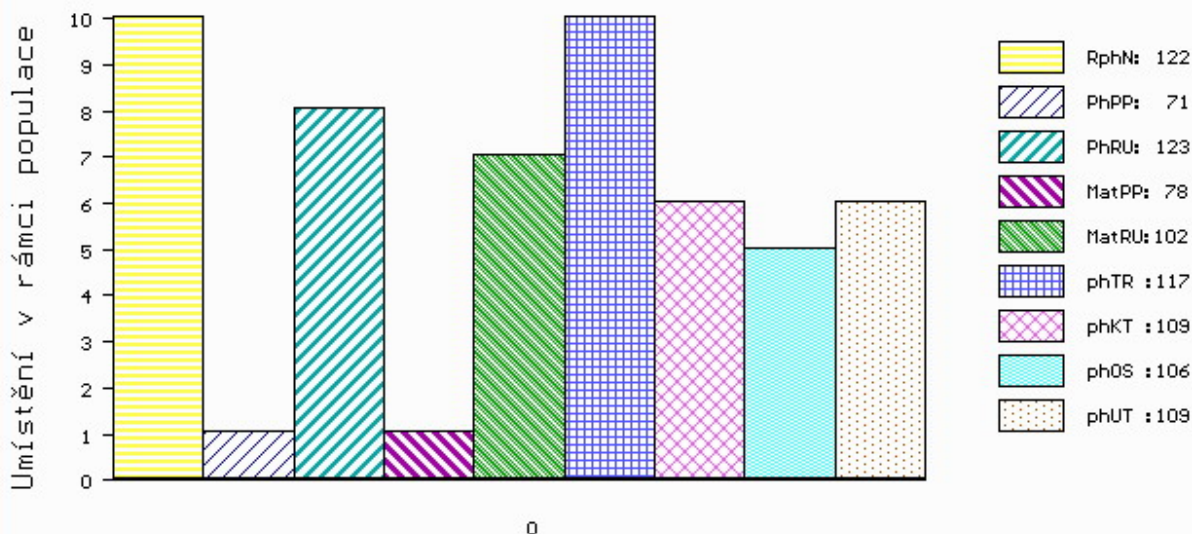
MA 594976 931 CZ /3 ot P 372000594976931
 OMM PMS 142 TIS VODŇANSKÝ P 145000624452031
 MM 499607 931 CZ P 372000499607931
 MMM 387925 931 CZ P 372000387925931

Vl.užit:nar: 57 *** kg ve 120d: 235 kg 210d: 368 kg 365d: 552 kg / kříž: 136 cm
 Přírustek od narození: 1475 g / 122 šourek 41 cm
 Věk při ZV 416 dní aktuálně k 24.03.20 hmotnost: 638 kg výška v kříži: 140 cm

PLEMENNÉ HODNOTY										LINEARNÍ HODNOCENÍ						
	pp	ru	ME	pp	ru	TR	KT	OS	UT	Hmot	kříž	TR	KT	OS	UT	CE
BÝK	PE	71	123	ME	78	102	117	109	106	109						
MATKA	PE	92	105	ME	68	107	105	101	100	99	796 /	143	25	21	19	7 72
OTEC	PE	76	133	ME	85	98	123	114	109	115	758 /	144	29	22	20	8 79

HODNOCEN: TR 8 / /10 KT / / OS / / UT Výsledek:

ÚROVEŇ PLEMENNÝCH HODNOT



č.kat:03 uš.číslo 000105940 034 CZ

Číslo : 105941 034 CZ FLEK FHB P* Číslo katalogu 4
 Dat.nar. : 26.02.2019 Plemeno : S100 Masný simentál
 Chovatel : Habr František ml.,SZ,Báňovice
 Majitel : Habr František ml.,SZ,Báňovice

OOO 262 530 LEON MB SIMENTAL P 15.026 39419
 OO ZSI 570 VESTERMOLLE DON LEON P 25679-01743
 MOO 416631 CA HPF GOLDTIME P 416631

OTEC ZSI 867 URQUELL ŠUMAVSKÝ V 158000687422032
 OMO ZSI 280 VINGEGAARD URUGUAY P 41524-01028
 MO 144188 932 CZ P 158000144188932
 MMO 120709 304 CZ INKA ŠUMAVSKÁ R 158000120709304

OOM 267 857 DOVEFIELDS GALLANT M045537
 OM ZSI 492 LYKKE COLUMBUS P 41344-00386
 MOM 4134400294 DK LYKKE ULUPULU P 41344-00294

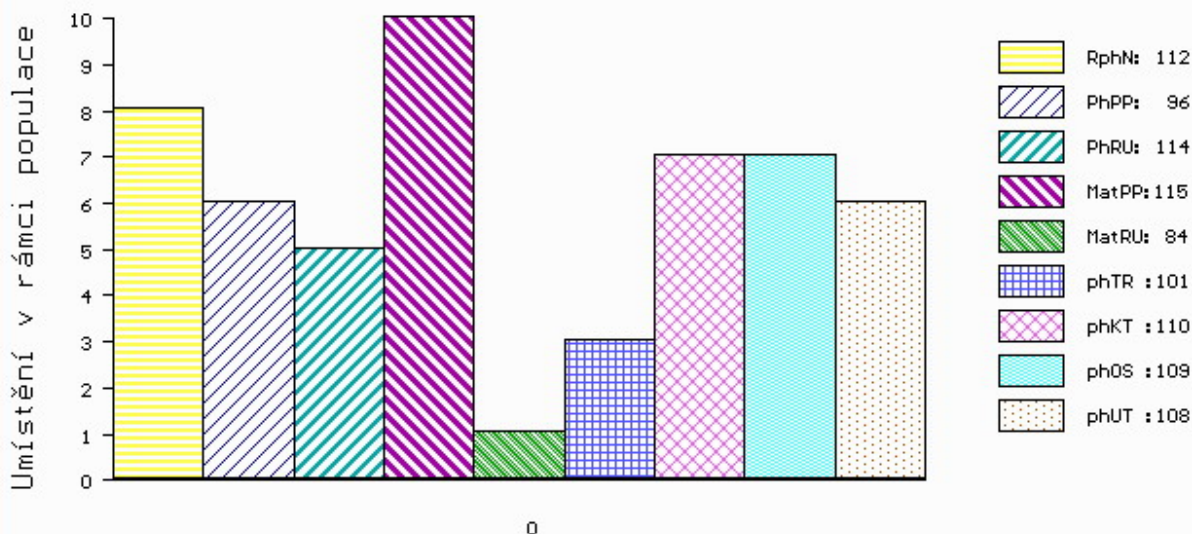
MA 372361 931 CZ /7 ot PP 372000372361931
 OMM SIP 468 MOGUL POLFIN P 339000019021072
 MM 288238 931 CZ P 372000288238931
 MMM 132767 203 CZ R 067203132767

Vl.užit:nar: 45 *** kg ve 120d: 203 kg 210d: 322 kg 365d: 533 kg / kříž: 130 cm
 Přírustek od narození: 1385 g / 112 šourek 39 cm
 Věk při ZV 414 dní aktuálně k 24.03.20 hmotnost: 588 kg výška v kříži: 133 cm

PLEMENNÉ HODNOTY										LINEARNÍ HODNOCENÍ						
	pp	ru	pp	ru	TR	KT	OS	UT		Hmot	kříž	TR	KT	OS	UT	CE
BÝK	PE	96	114	ME	115	84	101	110	109	108						
MATKA	PE	100	109	ME	124	73	104	100	98	100	772	146	23	19	19	7 68
OTEC	PE	85	124	ME	107	91	105	114	114	114	790	143	27	24	23	9 83

HODNOCEN: TR 4 / / 8 KT / / OS / / UT Výsledek:

ÚROVEŇ PLEMENNÝCH HODNOT



č.kat:04 uš.číslo 000105941 034 CZ