

KATALOG ZÁKLADNÍHO VÝBĚRU
dne 15.4. 2020
Farma EGERT (ING) s.r.o. Lásenice
Začátek 11,00 hod.

Č. k.	Číslo býčka	OTEC st.reg.	DATUM NAROZENÍ	PLEM	HM. kg	KŘ. cm	Přír. g	od RPH	nar.	CHOVATEL
1	75711 034 CZ	PAA 512	28.11.18	G100	712	138	1415 g	98		Farma EGERT (ING) s.r.o.Lásenice
2	75716 034 CZ	ZAI 619	16.12.18	G100	654	136	1325 g	86		Farma EGERT (ING) s.r.o.Lásenice
3	126833 034 CZ	ZAI 619	04.01.19	G100	646	137	1373 g	98		Farma EGERT (ING) s.r.o.Lásenice
4	75724 034 CZ	ZAI 264	10.01.19	G100	654	136	1408 g	111		Farma EGERT (ING) s.r.o.Lásenice
5	126845 034 CZ	ZAI 264	29.01.19	G100	596	132	1333 g	113		Farma EGERT (ING) s.r.o.Lásenice
6	126849 034 CZ	ZAI 264	03.02.19	G100	682	141	1542 g	123		Farma EGERT (ING) s.r.o.Lásenice

Plemenné hodnoty uvedené v katalogu jsou spočítány k 31.3.2020



Vysvětlivky ke zkratkám ve jménech v katalogu :

ET	- býček narozen po embryotrasferu
RED	- zbarvení red angus
P,V	- bezrohý / volný roh (* - testováno testem DNA)
PP	- bezrohý – homozygot (stanoveno testem DNA)
R	- rohatý (* - testováno testem DNA)
+/+ ,WT/WT	- nepřenáší alelu způsobujícími dvojí osvalení (GS, AA)
MH/+	- heterozygot s jednou alelou podmiňující dvojí osvalení (GS)
MH/MH	- homozygot - obě alely podmiňující dvojí osvalení (GS – oddíl „B“ PK)
Porodní hmot (nar)	- u plemene AA,BA,HE,CH,MS,LI způsob zjišťování porodní hmotnosti v chovu * * * - váženo při narození , * * - odhadováno , * - nesledováno

U matek plemene BA

Třída	Výška kříž (cm)	Hmotnost (kg)	RPH přímý efekt	RPH mat. efekt	RPH osvalení
SE	147 a více	800 a více	105 a vic	103 a vic	103 a vic
EC	147 a více	800 a více	105 a vic	pod 103	103 a vic
EM	147 a více	800 a více	pod 105	103 a vic	pod 103
CM	pod 147	pod 800	105 a vic	103 a vic	103 a vic
C1	pod 147	pod 800	105 a vic	pod 103	103 a vic
M1	pod 147	pod 800	pod 105	103 a vic	pod 103

Popisky grafu úrovně plemenných hodnot

Jednotlivé plemenné hodnoty jsou rozděleny do pásem na základě výpočtu kvantilu normálního rozložení, které udávají, jak si konkrétní jedinec stojí v porovnání s průměrem populace plemenných býčků odchovaných v období 2014 – 2019.

pásma	Pozice býka v rámci populace	zkratka	Popis údaje v grafu
10	býk patří hodnotou RPH do 10 % nejlepších býků v daném ukazateli	<i>RphT</i>	RPH pro přírůstek v testu
9	býk patří hodnotou RPH do 20 % nejlepších býků v daném ukazateli	<i>RphN</i>	RPH pro životní přírůstek
8	býk patří hodnotou RPH do 30 % nejlepších býků v daném ukazateli	<i>RpPP</i>	RPH pro přímý efekt porody
7	býk patří hodnotou RPH do 40 % nejlepších býků v daném ukazateli	<i>RpRU</i>	RPH pro přímý efekt růst
6	býk patří hodnotou RPH do 50 % nejlepších býků v daném ukazateli	<i>MatPP</i>	RPH pro maternální efekt porody
5	býk patří hodnotou RPH do průměru býků v daném ukazateli	<i>MatRU</i>	RPH pro maternální efekt růst
4	býk patří hodnotou RPH do 60 % nejlepších býků v daném ukazateli	<i>phTR</i>	RPH pro lineární hodnocení těl. rámec
3	býk patří hodnotou RPH do 70 % nejlepších býků v daném ukazateli	<i>phKT</i>	RPH pro lineární hodnocení kap. těla
2	býk patří hodnotou RPH do 80 % nejlepších býků v daném ukazateli	<i>phOS</i>	RPH pro lineární hodnocení osvalení
1	býk patří hodnotou RPH do 90 % nejlepších býků v daném ukazateli	<i>phUT</i>	RPH pro lineární hodnocení užit. typ

Hlavní selekční kritéria pro výběr do plemnitby na OPB a odchovu u chovatele

Hlavním selekčním kritériem bude pouze lineární hodnocení při základním výběru.

Důvody vyřazení před základním výběrem

- hodnocení tělesného rámce (1,2,3 body dle parametrů daného plemene)
- hodnocení bodů za hmotnost v 365 dnech (1,2,3 body dle parametrů daného plemene)
- nepředvedení býka k základnímu výběru na ohlávce nebo na vodící tyči
- na základě rozhodnutí majitele býka o jeho vyřazení
- zdravotní důvody (displazie varlat, apod.)

Důvody vyřazení při základním výběrem

- hodnocení délky těla (1,2,3 body dle parametrů daného plemene)
- hodnocení ukazatelů kapacity těla (1,2,3 body dle parametrů daného plemene)
- hodnocení ukazatelů osvalení (1,2,3 body dle parametrů daného plemene)
- hodnocení užitkového typu (1,2,3 body dle parametrů daného plemene)
- závažné vady exteriéru při základním výběru
- neodpovídající funkčnost končetin při základním výběru
- zdravotní důvody (displazie varlat, apod.)

Reklamační řád pro základní výběry býků

Majitel odchovávaného býčka má právo podat reklamaci proti rozhodnutí výběrové komise (ČSCHMS). Tato reklamační může mít písemnou nebo ústní formu. Předmětem reklamační může být pouze konečný výsledek výběru (vybrán, odročen, vyřazen), nikoliv nesouhlas s bodovým hodnocením daného býka. Po skončení základního výběru býků vyzve předseda výběrové komise, nebo příslušný inspektor k podání případných protestů (reklamací). Reklamační se podává písemně (emilem) nejpozději následující den po provedení výběru a to řediteli svazu, řediteli PK a členům výběrové komise (bonitérovi), která hodnocení provedla. Jménem majitele býka může jednat také zástupce odchovny plemenných býků (OPB). V případě neshody mezi verdiktem výběrové komise a majitelem býka je býk odročen a bude proveden nový základní výběr. Provedení nového základního výběru je podmíněno složením kauce 5000 Kč za každého reklamovaného býka. Kauce se skládá na účet ČSCHMS nejpozději do 10-ti kalendářních dnů ode dne provedení základního výběru. V případě, že nebudou peníze připsány na účet v daném termínu, platí původní verdikt výběrové komise a reklamační se dále neřeší. Nový základní výběr se uskuteční do 30-ti dnů od sporného výběru na místě, kde byla podána reklamační, pokud se obě strany nedohodnou jinak. Většinové složení komise nesmí být totožné se složením komise, která vynesla sporný verdikt. O složení nové komise rozhoduje Rada PK daného plemene po dohodě s ČSCHMS. O závěru nového základního výběru je sepsán nový výběrový protokol. Proti tomuto rozhodnutí se již nelze dále odvolat. V případě, že je potvrzeno původní rozhodnutí výběrové komise, propadá kauce ve prospěch ČSCHMS, v opačném případě se vrací majiteli býka do 10-ti kalendářních dnů od provedení nového základního výběru. Náklady spojené s novým základním výběrem (zejména cestovné členů výběrové komise, případně oprávněné nároky spojené s odměnou za odvedenou práci) nese strana, která při svém rozhodnutí či jednání nebyla v právu. Tyto náklady jsou zúčtovány na základě vystavené faktury zaslané druhé straně nejpozději do 14 dnů od provedení opakovaného základního výběru. V každém případě se o reklamační vede písemný zápis. Rozhodnutí výběrové komise se váže ke konkrétnímu zvířeti v konkrétním čase a není možno se na něj odvolávat v případných následných sporech.

Schváleno výborem ČSCHMS dne 21.3.2006 v Hradištku pod Medníkem, změny schváleny 24.7.2019 Grémiem předsedů rad plemenných knih v Hradištku pod Medníkem. Vstupuje v platnost dnem schválení.



<u>Sekretariát:</u> ČSCHMS Praha Těšnov 17 11705 Praha 1 Mobil : +420 724 007 860 Telefon : +420 221 812 865 E-mail : info@cshms.cz	<u>Ředitel PK</u> Kopecký Jan Osík 201 569 67 Osík u Litomyšle Mobil : +420 724 007 862 Telefon : +420 461 612 809 E-mail : kopecky@cshms.cz	<u>Adresa PK</u> Honová Nina Osvoboditelů 35/9 410 02 Lovosice Mobil : +420 724 073 641 E-mail : honova@cshms.cz
--	--	--

Číslo : 75711 034 CZ EFFENDI J.E. Číslo katalogu 1
 Dat.nar. : 28.11.2018 Plemeno : G100 Aberdeen Angus
 Chovatel : Farma EGERT (ING) s.r.o., Lásenice
 Majitel : Farma EGERT (ING) s.r.o., Lásenice

OOO 280 870 IDVIES EURO Y214 56700214
 OO 280 593 HAYMOUNT WESSURO B198 561995300198
 MOO 0 WESATIA OF HAYMOUNT AHK.X31.23

Otec PAA 512 LISDUFF DUKE M094 121657641094

OMO ZAA 548 RAWBURN TRANSFORMER EJR.W52.22
 MO 121657610614 IE LISDUFF DUCHESS F614 121657610614
 MMO 0 LISDUFF DUCHESS 3RD MLL.W1.22

OOM ZAA 514 RED T-K BLAZER 4L 1080182
 OM AAP 698 OSMAN RED Z RANČIC 4S 326000185972031
 MOM 15734 931 CZ RED 2P 326000015734931

MA 319598 931 CZ /9 ot 089000319598931

OMM ZAA 390 MEWIL JAMAHA 20L 045281105157
 MM 276150 931 CZ 089000276150931
 MMM 113907 203 CZ 089203113907

Vl.užit:nar: 30 ** kg ve 120d: 198 kg 210d: 318 kg 365d: 569 kg / kříž: 131 cm
 Přírustek od narození: 1415 g / 98 šourek 40 cm
 Věk při ZV 504 dní aktuálně k 24.03.20 hmotnost: 712 kg výška v kříži: 138 cm

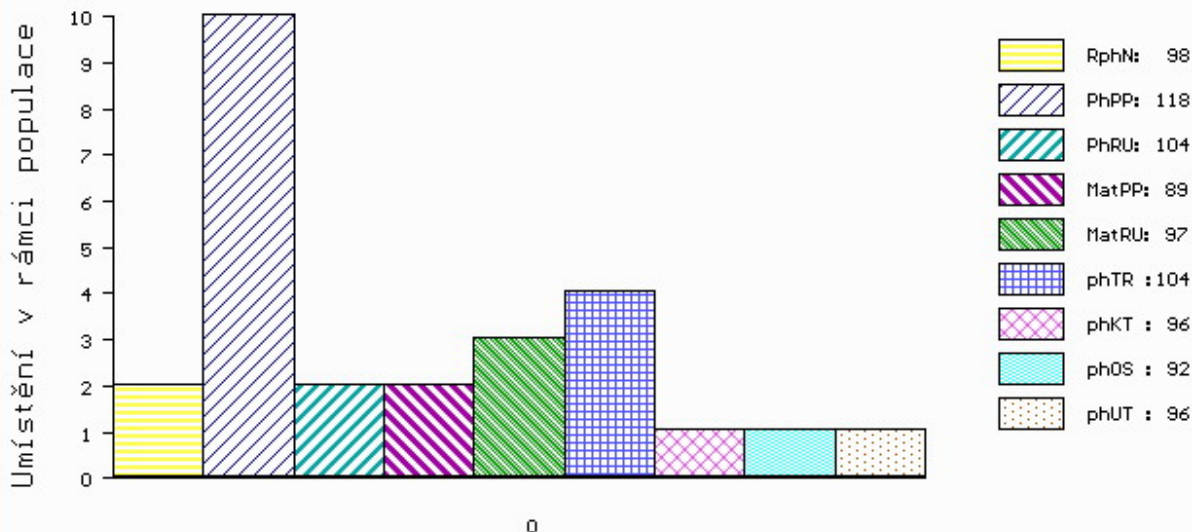
PLEMENNÉ HODNOTY

LINEARNÍ HODNOCENÍ

	pp	ru	ME	pp	ru	TR	KT	OS	UT	Hmot	kříž	TR	KT	OS	UT	CE
BÝK	PE	118	104	ME	89	97	104	96	92	96						
MATKA	PE	109	91	ME	112	108	101	88	84	88	686 /	142	22	21	21	7 71
Otec	PE	110	105	ME	77	94	82	80	81	79	685 /	138	16	18	19	6 59

HODNOCEN: TR 6 / /10 KT / / OS / / UT Výsledek:

ÚROVEŇ PLEMENNÝCH HODNOT



č.kat:01 uš.číslo 000075711 034 CZ

Číslo : 75716 034 CZ EGY RED J.E. Číslo katalogu 2
 Dat.nar. : 16.12.2018 Plemeno : G100 Aberdeen Angus
 Chovatel : Farma EGERT (ING) s.r.o., Lásenice
 Majitel : Farma EGERT (ING) s.r.o., Lásenice

OOO 288 798 LOCKERLEY ROCKY E501 282556300501
 OO 288 797 LOCKERLEY KOUGAR H897 282556700897
 MOO 282556600560 UK LOCKERLEY KRUZ PRINCESS E560 282556600560

OTEC ZAI 619 LILEY RED DESIGNER R201 134793400201

OMO 288 799 BAKKENS STRYKER 78030-00099
 MO 7803000212 DK BAKKENS RED DALLAS 78030-00212
 MMO 7803000095 DK BAKKENS AMANDA 78030-00095

OOM 268 417 MONLINE BATTLE CRY 409 83848-00409
 OM ZAA 543 MONLINE BATTLE 83848-00696
 MOM 8384800387 DK MONLINE SABRE 387 83848-00387

MA 443565 931 CZ /6 ot 089000443565931

OMM AAP 573 MEWIL MONTY RED 045000049568031
 MM 361813 931 CZ 089000361813931
 MMM 141443 203 CZ 089000141443203

Vl.užit:nar: 39 ** kg ve 120d: 194 kg 210d: 293 kg 365d: 522 kg / kříž: 129 cm
 Přírustek od narození: 1325 g / 86 šourek 41 cm
 Věk při ZV 486 dní aktuálně k 24.03.20 hmotnost: 654 kg výška v kříži: 136 cm

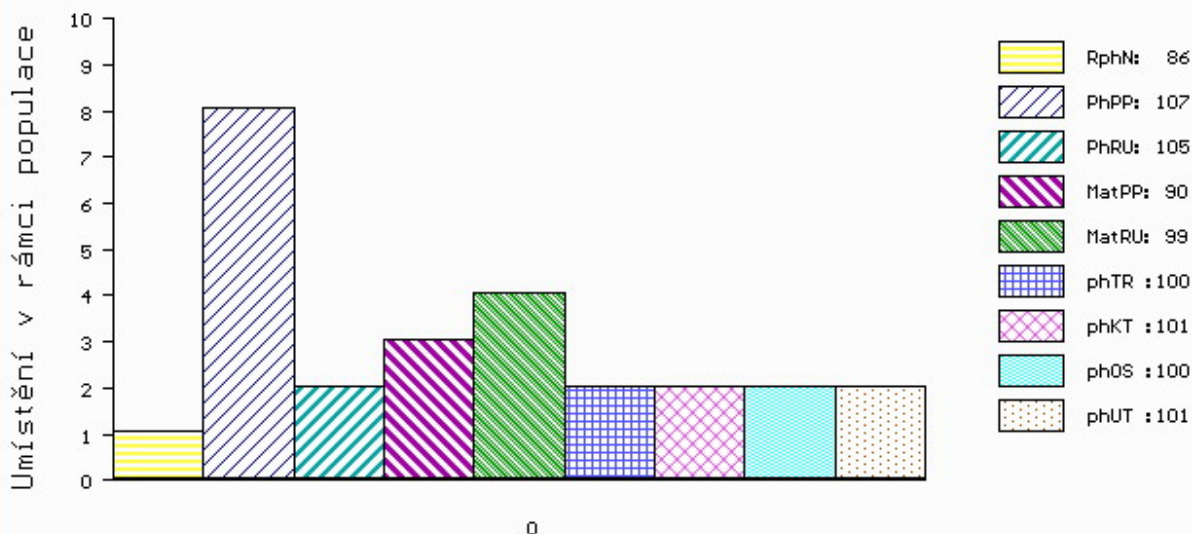
PLEMENNÉ HODNOTY

LINEARNÍ HODNOCENÍ

	pp	ru	ME	pp	ru	TR	KT	OS	UT	Hmot	kříž	TR	KT	OS	UT	CE	
BÝK	PE	107	105	ME	90	99	100	101	100	101							
MATKA	PE	116	100	ME	89	105	95	98	99	99	746	140	20	22	21	7	70
OTEC	PE	106	119	ME	86	91	110	111	109	111	0	0	0	0	0	0	0

HODNOCEN: TR 5 / / 9 KT / / OS / / UT Výsledek:

ÚROVEŇ PLEMENNÝCH HODNOT



č.kat:02 uš.číslo 000075716 034 CZ

Číslo : 126833 034 CZ FRAJER J.E. Číslo katalogu 3
 Dat.nar. : 04.01.2019 Plemeno : G100 Aberdeen Angus
 Chovatel : Farma EGERT (ING) s.r.o., Lásenice
 Majitel : Farma EGERT (ING) s.r.o., Lásenice

OOO 288 798 LOCKERLEY ROCKY E501 282556300501
 OO 288 797 LOCKERLEY KOUGAR H897 282556700897
 MOO 282556600560 UK LOCKERLEY KRUZ PRINCESS E560 282556600560

OTEC ZAI 619 LILEY RED DESIGNER R201 134793400201
 OMO 288 799 BAKKENS STRYKER 78030-00099
 MO 7803000212 DK BAKKENS RED DALLAS 78030-00212
 MMO 7803000095 DK BAKKENS AMANDA 78030-00095

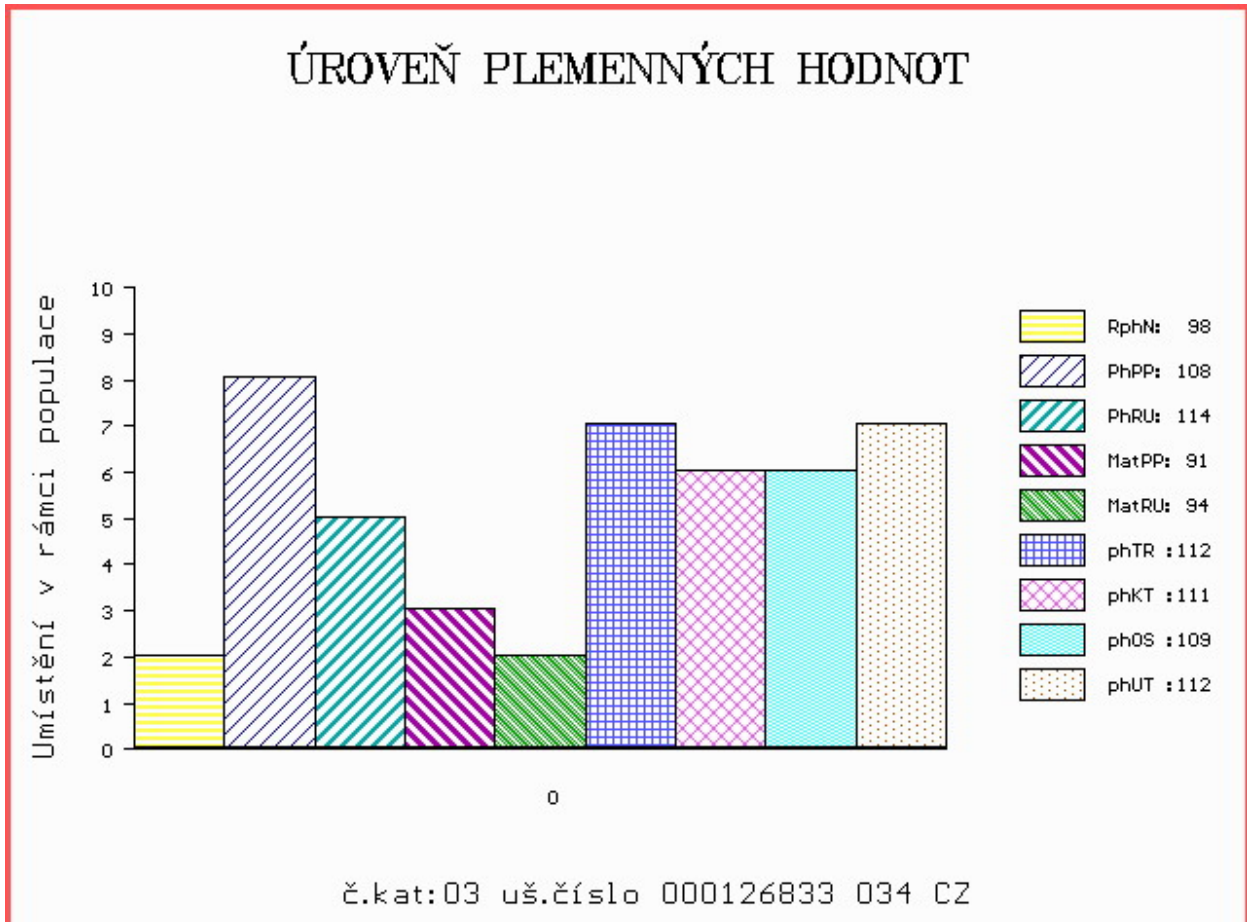
OOM ZAA 511 LEVHARD RED Z CUNKOVA ET 253031070326
 OM ZAA 719 RITO TEGRO 133000610852061
 MOM 29480 961 CZ MILI BLACK TEGRO ET 133000029480961

MA 525673 931 CZ /5 ot 089000525673931
 OMM AAP 496 LOUPEŽNÍK 089283131472
 MM 276177 931 CZ 089000276177931
 MMM 1119 117 CZ 089117001119

Vl.užit:nar: 35 ** kg ve 120d: 186 kg 210d: 315 kg 365d: 546 kg / kříž: 131 cm
 Přírustek od narození: 1373 g / 98 šourek 39 cm
 Věk při ZV 467 dní aktuálně k 24.03.20 hmotnost: 646 kg výška v kříži: 137 cm

PLEMENNÉ HODNOTY										LINEARNÍ HODNOCENÍ							
	pp	ru	pp	ru	TR	KT	OS	UT	Hmot	kříž	TR	KT	OS	UT	CE		
BÝK	PE	108	114	ME	91	94	112	111	109	112							
MATKA	PE	106	108	ME	98	98	112	108	106	109	712	140	18	19	18	6	61
OTEC	PE	106	119	ME	86	91	110	111	109	111	0	0	0	0	0	0	0

HODNOCEN: TR 6 / /10 KT / / OS / / UT Výsledek:



Číslo : 75724 034 CZ FAGOT J.E. Číslo katalogu 4
 Dat.nar. : 10.01.2019 Plemeno : G100 Aberdeen Angus
 Chovatel : Farma EGERT (ING) s.r.o., Lásenice
 Majitel : Farma EGERT (ING) s.r.o., Lásenice

OOO ZAA 334 LCHMN SHARPSHOOTER 1369 29AR0172
 OO AAP 709 PLAYBOY RED Z PĚČÍNA 268000553671031
 MOO 48810 931 CZ MADLA Z PĚČÍNA 268000048810931

OTEC ZAI 264 ALFA TEGRO 133000869865061
 OMO ZAA 511 LEVHARD RED Z CUNKOVA ET 253031070326
 MO 323152 961 CZ 133000323152961
 MMO 29404 961 CZ 133000029404961

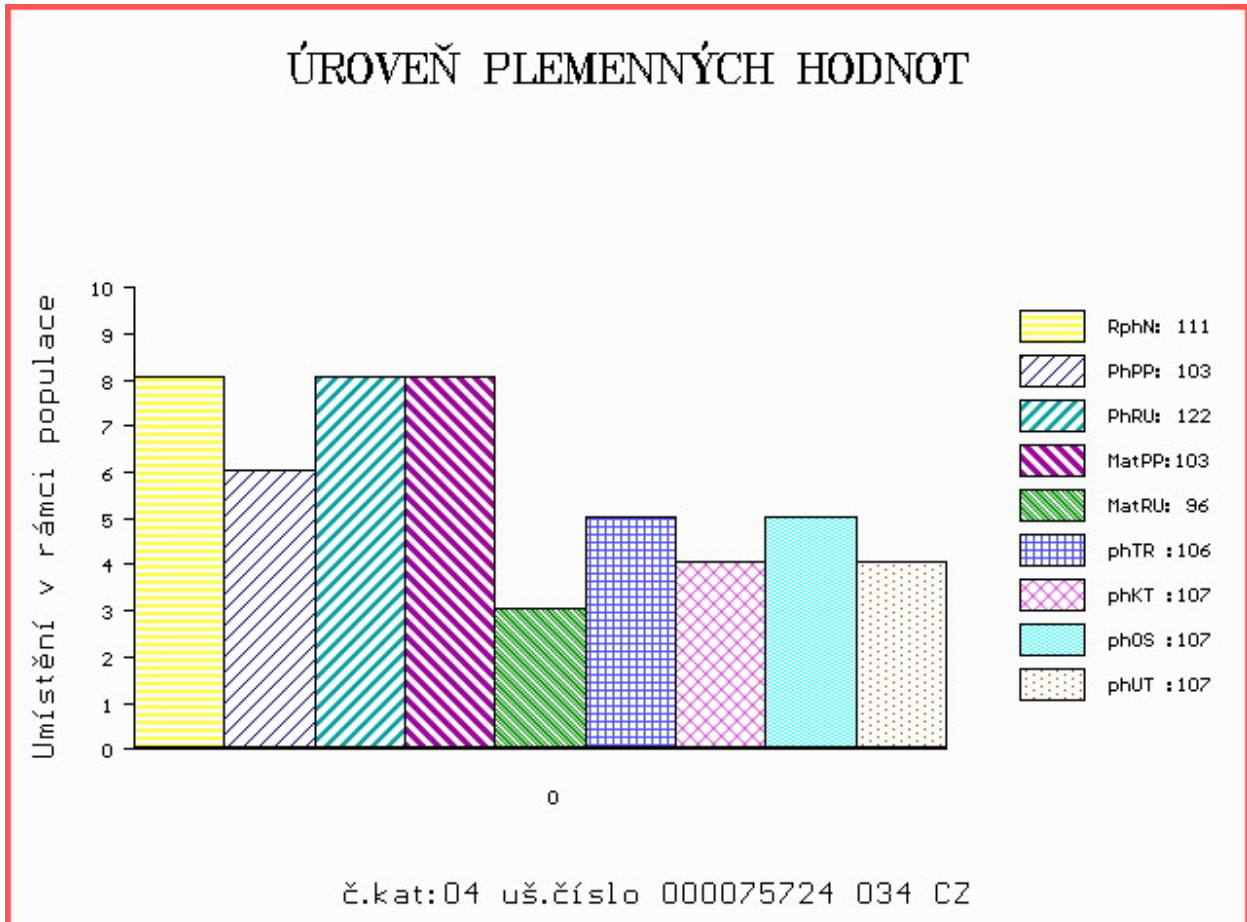
OOM ZAA 247 2J DIRECTOR 27F 851993
 OM ZAA 390 MEWIL JAMAHA 20L 045281105157
 MOM 2784 117 CZ MEWIL BLACKBIRD 129G 045117002784

MA 276152 931 CZ /11 ot 089000276152931
 OMM AAP 035 MAX C3 089283068003
 MM 4912 117 CZ 089117004912
 MMM 643 117 CZ 089117000643

Vl.užit:nar: 36 ** kg ve 120d: 221 kg 210d: 335 kg 365d: 594 kg / kříž: 0 cm
 Přírustek od narození: 1408 g / 111 šourek 38 cm
 Věk při ZV 461 dní aktuálně k 24.03.20 hmotnost: 654 kg výška v kříži: 136 cm

PLEMENNÉ HODNOTY										LINEARNÍ HODNOCENÍ						
	pp	ru	pp	ru	TR	KT	OS	UT		Hmot	kříž	TR	KT	OS	UT	CE
BÝK	PE	103	122	ME	103	96	106	107	107	107						
MATKA	PE	111	103	ME	109	99	104	104	104	105	622	139	22	20	19	7 68
OTEC	PE	94	131	ME	99	100	123	108	102	107	660	142	27	20	20	7 74

HODNOCEN: TR 6 / /10 KT / / OS / / UT Výsledek:



Číslo : 126845 034 CZ **FREDERIK RED J.E.** Číslo katalogu 5
 Dat.nar. : 29.01.2019 Plemeno : G100 Aberdeen Angus
 Chovatel : Farma EGERT (ING) s.r.o., Lásenice
 Majitel : Farma EGERT (ING) s.r.o., Lásenice

OOO ZAA 334 LCHMN SHARPSHOOTER 1369 29AR0172
 OO AAP 709 PLAYBOY RED Z PĚČÍNA 268000553671031
 MOO 48810 931 CZ MADLA Z PĚČÍNA 268000048810931

O TEC ZAI 264 ALFA TEGRO 133000869865061
 OMO ZAA 511 LEVHARD RED Z CUNKOVA ET 253031070326
 MO 323152 961 CZ 133000323152961
 MMO 29404 961 CZ 133000029404961

OOM 268 417 MONLINE BATTLE CRY 409 83848-00409
 OM ZAA 543 MONLINE BATTLE 83848-00696
 MOM 8384800387 DK MONLINE SABRE 387 83848-00387

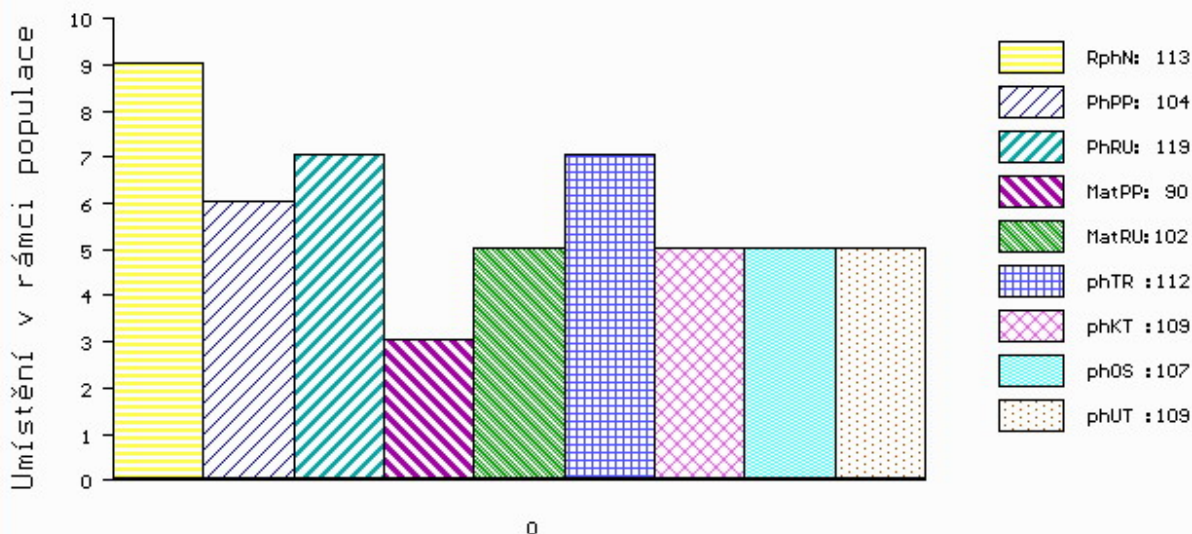
MA 503499 931 CZ /5 ot RED 089000503499931
 OMM ZAA 719 RITO TEGRO 133000610852061
 MM 428202 931 CZ TENA JE 089000428202931
 MMM 187819 931 CZ 089000187819931

Vl.užit:nar: 36 ** kg ve 120d: 210 kg 210d: 348 kg 365d: 583 kg / kříž: 0 cm
 Přírustek od narození: 1333 g / 113 šourek 39 cm
 Věk při ZV 442 dní aktuálně k 24.03.20 hmotnost: 596 kg výška v kříži: 132 cm

PLEMENNÉ HODNOTY										LINEARNÍ HODNOCENÍ								
	pp	ru	pp	ru	TR	KT	OS	UT		Hmot	kříž	TR	KT	OS	UT	CE		
BÝK	PE	104	119	ME	90	102	112	109	107	109								
MATKA	PE	108	104	ME	81	105	101	105	106	106	736	/	140	20	21	20	7	68
O TEC	PE	94	131	ME	99	100	123	108	102	107	660	/	142	27	20	20	7	74

HODNOCEN: TR 5 / / 9 KT / / OS / / UT Výsledek:

ÚROVEŇ PLEMENNÝCH HODNOT



č.kat:05 uš.číslo 000126845 034 CZ

Číslo : 126849 034 CZ FABIÁN J.E. Číslo katalogu 6
 Dat.nar. : 03.02.2019 Plemeno : G100 Aberdeen Angus
 Chovatel : Farma EGERT (ING) s.r.o., Lásenice
 Majitel : Farma EGERT (ING) s.r.o., Lásenice

OOO ZAA 334 LCHMN SHARPSHOOTER 1369 29AR0172
 OO AAP 709 PLAYBOY RED Z PĚČÍNA 268000553671031
 MOO 48810 931 CZ MADLA Z PĚČÍNA 268000048810931

OTEC ZAI 264 ALFA TEGRO 133000869865061

OMO ZAA 511 LEVHARD RED Z CUNKOVA ET 253031070326
 MO 323152 961 CZ 133000323152961
 MMO 29404 961 CZ 133000029404961

OOM ZAA 511 LEVHARD RED Z CUNKOVA ET 253031070326
 OM ZAA 719 RITO TEGRO 133000610852061
 MOM 29480 961 CZ MILI BLACK TEGRO ET 133000029480961

MA 525675 931 CZ /4 ot 089000525675931

OMM AAP 573 MEWIL MONTY RED 045000049568031
 MM 187837 931 CZ 089000187837931
 MMM 113974 203 CZ 089000113974203

Vl.užit:nar: 42 ** kg ve 120d: 232 kg 210d: 400 kg 365d: 615 kg / kříž: 0 cm
 Přírustek od narození: 1542 g / 123 šourek 40 cm
 Věk při ZV 437 dní aktuálně k 24.03.20 hmotnost: 682 kg výška v kříži: 141 cm

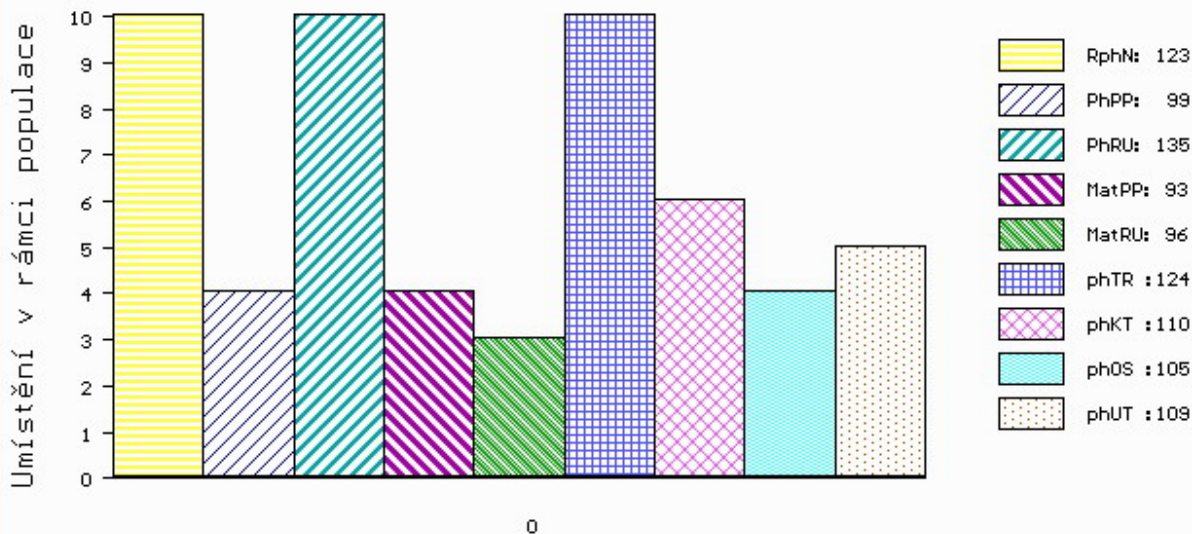
PLEMENNÉ HODNOTY

LINEARNÍ HODNOCENÍ

	pp	ru	ME	pp	ru	TR	KT	OS	UT	Hmot	kříž	TR	KT	OS	UT	CE
BÝK	PE	99	135	ME	93	96	124	110	105	109						
MATKA	PE	113	121	ME	83	100	110	105	104	107	776 /	145	28	20	19	7 74
OTEC	PE	94	131	ME	99	100	123	108	102	107	660 /	142	27	20	20	7 74

HODNOCEN: TR 9 / /10 KT / / OS / / UT Výsledek:

ÚROVEŇ PLEMENNÝCH HODNOT



č.kat:06 uš.číslo 000126849 034 CZ