

KATALOG ZÁKLADNÍHO VÝBĚRU

dne 15.4. 2020

Hromas Jan, Stvolínky

Začátek 13,30 hod.

Č. k.	Číslo býčka	OTEC st.reg.	DATUM NAROZENÍ	PLEM	HM. kg	KŘ. cm	Přír. g	od nar. RPH	CHOVATEL
1	632638 051 CZ	ZAI 620	10.01.19	G100	624	131	1344 g	106	Hromas Jan, Stvolínky
2	641453 051 CZ	ZAI 311	13.01.19	G100	622	140	1330 g	96	Hromas Jan, Stvolínky
3	641466 051 CZ	ZAA 797	14.02.19	G100	572	134	1285 g	109	Hromas Jan, Stvolínky

Plemenné hodnoty uvedené v katalogu jsou spočítány k 31.3.2020



Vysvětlivky ke zkratkám ve jménech v katalogu :

ET	- býček narozen po embryotrasferu
RED	- zbarvení red angus
P,V	- bezrohý / volný roh (* - testováno testem DNA)
PP	- bezrohý – homozygot (stanoveno testem DNA)
R	- rohatý (* - testováno testem DNA)
+/+ ,WT/WT	- nepřenáší alelu způsobujícími dvojí osvalení (GS, AA)
MH/+	- heterozygot s jednou alelou podmiňující dvojí osvalení (GS)
MH/MH	- homozygot - obě alely podmiňující dvojí osvalení (GS – oddíl „B“ PK)
Porodní hmot (nar)	- u plemene AA,BA,HE,CH,MS,LI způsob zjišťování porodní hmotnosti v chovu * * * - váženo při narození , * * - odhadováno , * - nesledováno

U matek plemene BA

Třída	Výška kříž (cm)	Hmotnost (kg)	RPH přímý efekt	RPH mat. efekt	RPH osvalení
SE	147 a více	800 a více	105 a vic	103 a vic	103 a vic
EC	147 a více	800 a více	105 a vic	pod 103	103 a vic
EM	147 a více	800 a více	pod 105	103 a vic	pod 103
CM	pod 147	pod 800	105 a vic	103 a vic	103 a vic
C1	pod 147	pod 800	105 a vic	pod 103	103 a vic
M1	pod 147	pod 800	pod 105	103 a vic	pod 103

Popisky grafu úrovně plemenných hodnot

Jednotlivé plemenné hodnoty jsou rozděleny do pásem na základě výpočtu kvantilu normálního rozložení, které udávají, jak si konkrétní jedinec stojí v porovnání s průměrem populace plemenných býčků odchovaných v období 2014 – 2019.

pásma	Pozice býka v rámci populace	zkratka	Popis údaje v grafu
10	býk patří hodnotou RPH do 10 % nejlepších býků v daném ukazateli	<i>RphT</i>	RPH pro přírůstek v testu
9	býk patří hodnotou RPH do 20 % nejlepších býků v daném ukazateli	<i>RphN</i>	RPH pro životní přírůstek
8	býk patří hodnotou RPH do 30 % nejlepších býků v daném ukazateli	<i>RpPP</i>	RPH pro přímý efekt porody
7	býk patří hodnotou RPH do 40 % nejlepších býků v daném ukazateli	<i>RpRU</i>	RPH pro přímý efekt růst
6	býk patří hodnotou RPH do 50 % nejlepších býků v daném ukazateli	<i>MatPP</i>	RPH pro maternální efekt porody
5	býk patří hodnotou RPH do průměru býků v daném ukazateli	<i>MatRU</i>	RPH pro maternální efekt růst
4	býk patří hodnotou RPH do 60 % nejlepších býků v daném ukazateli	<i>phTR</i>	RPH pro lineární hodnocení těl. rámec
3	býk patří hodnotou RPH do 70 % nejlepších býků v daném ukazateli	<i>phKT</i>	RPH pro lineární hodnocení kap. těla
2	býk patří hodnotou RPH do 80 % nejlepších býků v daném ukazateli	<i>phOS</i>	RPH pro lineární hodnocení osvalení
1	býk patří hodnotou RPH do 90 % nejlepších býků v daném ukazateli	<i>phUT</i>	RPH pro lineární hodnocení užit. typ

Hlavní selekční kritéria pro výběr do plemenitby na OPB a odchovu u chovatele

Hlavním selekčním kritériem bude pouze lineární hodnocení při základním výběru.

Důvody vyřazení před základním výběrem

- hodnocení tělesného rámce (1,2,3 body dle parametrů daného plemene)
- hodnocení bodů za hmotnost v 365 dnech (1,2,3 body dle parametrů daného plemene)
- nepředvedení býka k základnímu výběru na ohlávce nebo na vodící tyči
- na základě rozhodnutí majitele býka o jeho vyřazení
- zdravotní důvody (displazie varlat, apod.)

Důvody vyřazení při základním výběrem

- hodnocení délky těla (1,2,3 body dle parametrů daného plemene)
- hodnocení ukazatelů kapacity těla (1,2,3 body dle parametrů daného plemene)
- hodnocení ukazatelů osvalení (1,2,3 body dle parametrů daného plemene)
- hodnocení užitkového typu (1,2,3 body dle parametrů daného plemene)
- závažné vady exteriéru při základním výběru
- neodpovídající funkčnost končetin při základním výběru
- zdravotní důvody (displazie varlat, apod.)

Reklamační řád pro základní výběry býků

Majitel odchovávaného býčka má právo podat reklamaci proti rozhodnutí výběrové komise (ČSCHMS). Tato reklamační může mít písemnou nebo ústní formu. Předmětem reklamační může být pouze konečný výsledek výběru (vybrán, odročen, vyřazen), nikoliv nesouhlas s bodovým hodnocením daného býka. Po skončení základního výběru býků vyzve předseda výběrové komise, nebo příslušný inspektor k podání případných protestů (reklamací). Reklamační se podává písemně (emilem) nejpozději následující den po provedení výběru a to řediteli svazu, řediteli PK a členům výběrové komise (bonitérovi), která hodnocení provedla. Jménem majitele býka může jednat také zástupce odchovny plemenných býků (OPB). V případě neshody mezi verdiktem výběrové komise a majitelem býka je býk odročen a bude proveden nový základní výběr. Provedení nového základního výběru je podmíněno složením kauce 5000 Kč za každého reklamovaného býka. Kauce se skládá na účet ČSCHMS nejpozději do 10-ti kalendářních dnů ode dne provedení základního výběru. V případě, že nebudou peníze připsány na účet v daném termínu, platí původní verdikt výběrové komise a reklamační se dále neřeší. Nový základní výběr se uskuteční do 30-ti dnů od sporného výběru na místě, kde byla podána reklamační, pokud se obě strany nedohodnou jinak. Většinové složení komise nesmí být totožné se složením komise, která vynesla sporný verdikt. O složení nové komise rozhoduje Rada PK daného plemene po dohodě s ČSCHMS. O závěru nového základního výběru je sepsán nový výběrový protokol. Proti tomuto rozhodnutí se již nelze dále odvolat. V případě, že je potvrzeno původní rozhodnutí výběrové komise, propadá kauce ve prospěch ČSCHMS, v opačném případě se vrací majiteli býka do 10-ti kalendářních dnů od provedení nového základního výběru. Náklady spojené s novým základním výběrem (zejména cestovné členů výběrové komise, případně oprávněné nároky spojené s odměnou za odvedenou práci) nese strana, která při svém rozhodnutí či jednání nebyla v právu. Tyto náklady jsou zúčtovány na základě vystavené faktury zaslané druhé straně nejpozději do 14 dnů od provedení opakovaného základního výběru. V každém případě se o reklamační vede písemný zápis. Rozhodnutí výběrové komise se váže ke konkrétnímu zvířeti v konkrétním čase a není možno se na něj odvolávat v případných následných sporech.

Schváleno výborem ČSCHMS dne 21.3.2006 v Hradištku pod Medníkem, změny schváleny 24.7.2019 Grémiem předsedů rad plemenných knih v Hradištku pod Medníkem. Vstupuje v platnost dnem schválení.



<u>Sekretariát:</u> ČSCHMS Praha Těšnov 17 11705 Praha 1 Mobil : +420 724 007 860 Telefon : +420 221 812 865 E-mail : info@cshms.cz	<u>Ředitel PK</u> <i>Kopecký Jan</i> Osík 201 569 67 Osík u Litomyšle Mobil : +420 724 007 862 Telefon : +420 461 612 809 E-mail : kopecky@cshms.cz	<u>Adresa PK</u> <i>Honová Nina</i> Osvoboditelů 35/9 410 02 Lovosice Mobil : +420 724 073 641 E-mail : honova@cshms.cz
--	---	---

Číslo : 632638 051 CZ FIDO RED ZE STVOLÍNEK WT/WT Číslo katalogu 1
 Dat.nar. : 10.01.2019 Plemeno : G100 Aberdeen Angus
 Chovatel : Hromas Jan, Stvolínky
 Majitel : Hromas Jan, Stvolínky

OOO 269 241 RED LCHMN GRAND CANYON 1244G 566481
 OO ZAI 315 LANIGAN RED DEEP CANYON ET 331505810172
 MOO 1297723 CA RED BAR MM ANNIE 51R 1297723

OTEC ZAI 620 LANIGAN RED MIKADO 331505870789
 OMO 288 805 LANIGAN RED FALCON ET 331505870343
 MO 331505830521 IE LANIGAN RED HOLLY 331505830521
 MMO 331505830348 IE LANIGAN RED FREDA ET 331505830348

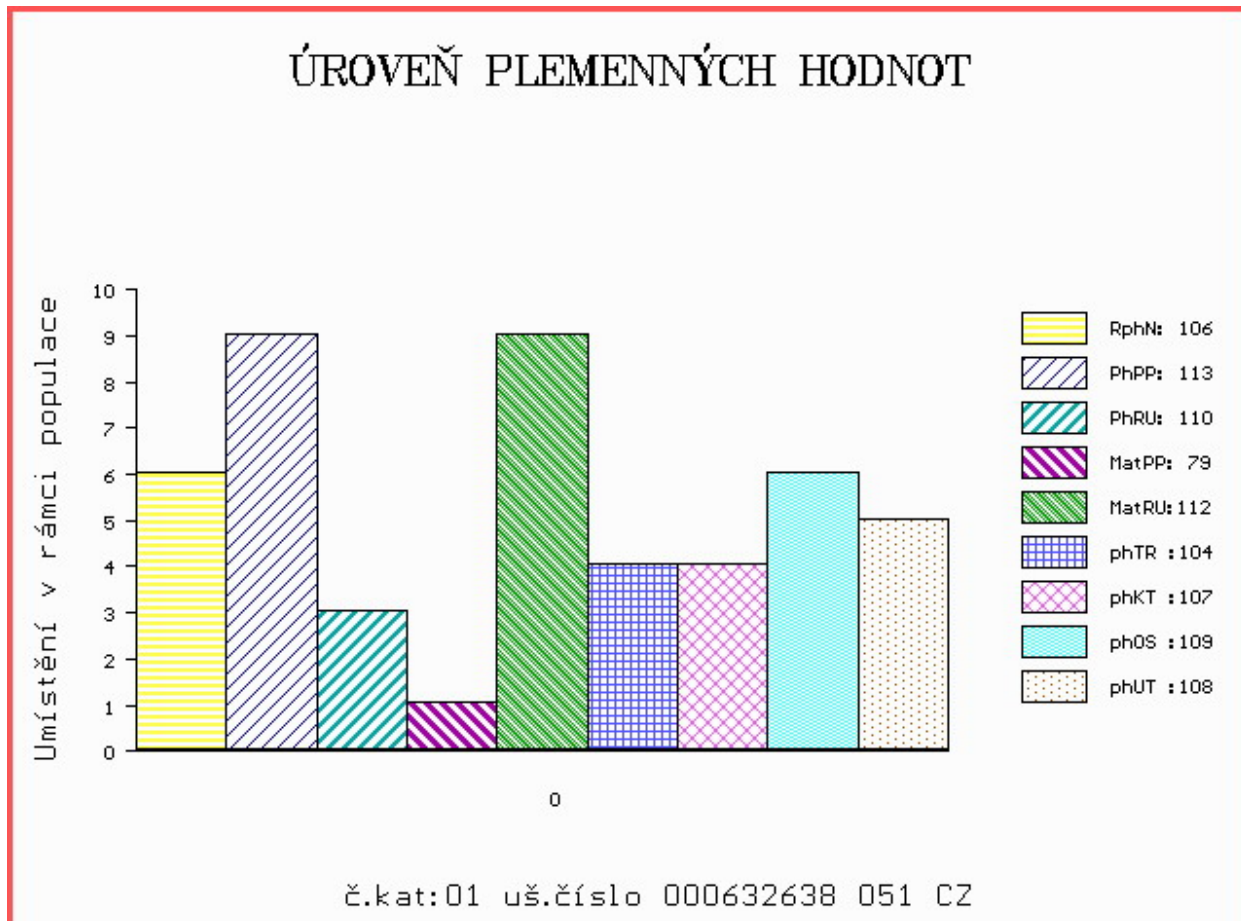
OOM ZAA 691 TE MANIA RED LABEL ET VTM Z1023
 OM PAA 017 TOMAHAWK RED TEGRO 133000690920061
 MOM 23098 961 CZ LADA TEGRO 133000023098961

MA 214111 951 CZ /2 ot CITA RED ZE STVOLÍNEK 403000214111951
 OMM ZAA 807 TARIK RED ET 398000665397031
 MM 175590 951 CZ 403000175590951
 MMM 111092 951 CZ PAVLA RED ZE STVOLÍNEK 403000111092951

Vl.užit:nar: 34 *** kg ve 120d: 192 kg 210d: 312 kg 365d: 463 kg / kříž: 0 cm
 Přírustek od narození: 1344 g / 106 šourek 34 cm
 Věk při ZV 461 dní aktuálně k 24.03.20 hmotnost: 624 kg výška v kříži: 131 cm

PLEMENNÉ HODNOTY										LINEARNÍ HODNOCENÍ							
	pp	ru	pp	ru	TR	KT	OS	UT		Hmot	kříž	TR	KT	OS	UT	CE	
BÝK	PE	113	110	ME	79	112	104	107	109	108							
MATKA	PE	114	112	ME	78	122	105	112	114	112	578	135	21	20	17	6	64
OTEC	PE	95	107	ME	81	102	90	99	102	101	0	0	0	0	0	0	0

HODNOCEN: TR 4 / / 9 KT / / OS / / UT Výsledek:



Číslo : 641453 051 CZ FIGARO RED ZE STVOLÍNEK WT/WT Číslo katalogu 2
 Dat.nar. : 13.01.2019 Plemeno : G100 Aberdeen Angus
 Chovatel : Hromas Jan,Stvolínky
 Majitel : Hromas Jan,Stvolínky

OOO ZAA 943 LOGIE RED EAGLE H664 521334300664
 OO 284 642 OAKLEA RED GRADUATE L429 580175100429
 MOO 580175300305 UK OAKLEA RED GILLAIN J305 580175300305

OTEC ZAI 311 MOSSHALL RED SPIRIT P361 562477601361
 OMO 280 328 AUCHINCRIEVE RED ELATION G908 522860200908
 MO 561669200175 UK WINDY GOWL RED SKYLARK K175 561669200175
 MMO 561669500143 UK WINDY GOWL RED SKYE G143 561669500143

OOM ZAA 691 TE MANIA RED LABEL ET VTM Z1023
 OM PAA 017 TOMAHAWK RED TEGRO 133000690920061
 MOM 23098 961 CZ LADA TEGRO 133000023098961

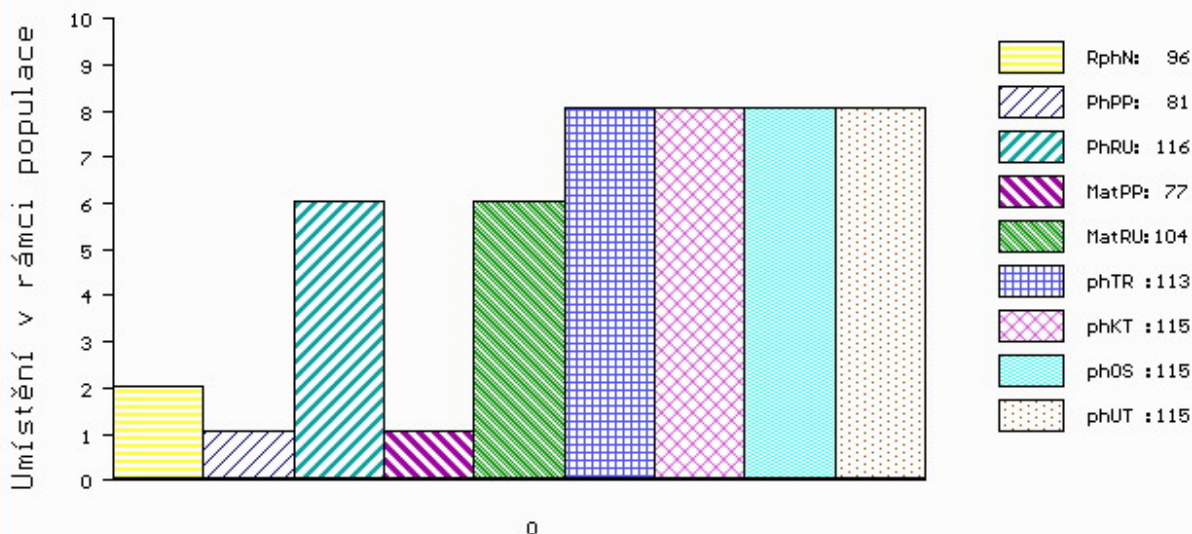
MA 214119 951 CZ /2 ot 403000214119951
 OMM ZAA 807 TARIK RED ET 398000665397031
 MM 175604 951 CZ 403000175604951
 MMM 9565 951 CZ 403000009565951

Vl.užit:nar: 42 *** kg ve 120d: 199 kg 210d: 316 kg 365d: 481 kg / kříž: 0 cm
 Přírustek od narození: 1330 g / 96 šourek 40 cm
 Věk při ZV 458 dní aktuálně k 24.03.20 hmotnost: 622 kg výška v kříži: 140 cm

PLEMENNÉ HODNOTY										LINEARNÍ HODNOCENÍ							
	pp	ru	pp	ru	TR	KT	OS	UT		Hmot	kříž	TR	KT	OS	UT	CE	
BÝK	PE	81	116	ME	77	104	113	115	115	115							
MATKA	PE	101	117	ME	68	114	113	112	112	112	568	137	20	17	18	6	61
OTEC	PE	78	106	ME	99	98	105	115	117	117	0	0	0	0	0	0	0

HODNOCEN: TR 8 / / 9 KT / / OS / / UT Výsledek:

ÚROVEŇ PLEMENNÝCH HODNOT



č.kat:02 uš.číslo 000641453 051 CZ

Číslo : 641466 051 CZ FANDA ZE STVOLÍNEK WT/WT Číslo katalogu 3
 Dat.nar. : 14.02.2019 Plemeno : G100 Aberdeen Angus
 Chovatel : Hromas Jan,Stvolínky
 Majitel : Hromas Jan,Stvolínky

OOO 265 405 N BAR EMULATION EXT 10776479
 OO 271 968 LEACHMAN RIGHT TIME 11750711
 MOO 11382472 US LEACHMAN ERICA 0025 11382472

OTEC ZAA 797 BLACKHAUGH TIME F610 562121200610

OMO 269 367 TC STOCKMAN 365 11994601
 MO 1075803 CA MVF TIBBIE 919L 1075803
 MMO 943152 CA GREENBUSH TIBBIE 15G 943152

OOM ZAA 695 RED DMM BRYLOR THUMP 2T 1399230
 OM ZAA 807 TARIK RED ET 398000665397031
 MOM 240519 931 CZ RED 398000240519931

MA 192998 951 CZ /3 ot 403000192998951

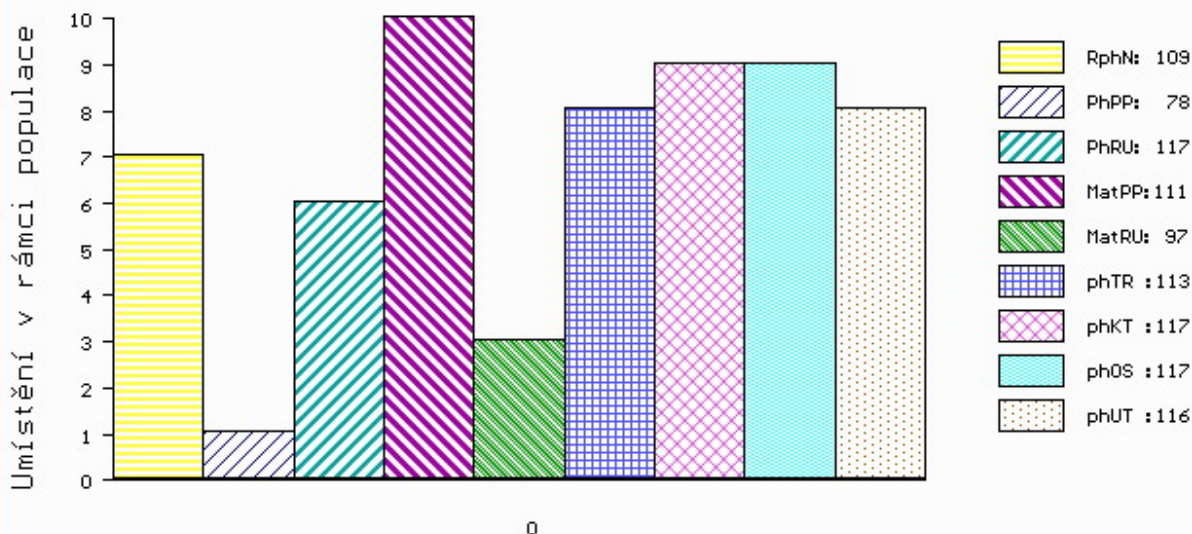
OMM ZAA 459 KOČOVNÍK 57M 035282053069
 MM 120420 951 CZ 403000120420951
 MMM 52898 242 CZ 108L 035000052898242

Vl.užit:nar: 53 *** kg ve 120d: 213 kg 210d: 315 kg 365d: 513 kg / kříž: 0 cm
 Přírustek od narození: 1285 g / 109 šourek 31 cm
 Věk při ZV 426 dní aktuálně k 24.03.20 hmotnost: 572 kg výška v kříži: 134 cm

PLEMENNÉ HODNOTY										LINEARNÍ HODNOCENÍ							
	pp	ru	pp	ru	TR	KT	OS	UT		Hmot	kříž	TR	KT	OS	UT	CE	
BÝK	PE	78	117	ME	111	97	113	117	117	116							
MATKA	PE	90	106	ME	91	110	102	106	109	108	742	141	20	20	19	6	65
OTEC	PE	98	117	ME	103	91	105	106	105	103	0	0	0	0	0	0	0

HODNOCEN: TR 6 / / 9 KT / / OS / / UT Výsledek:

ÚROVEŇ PLEMENNÝCH HODNOT



č.kat:03 uš.číslo 000641466 051 CZ