

KATALOG ZÁKLADNÍHO VÝBĚRU

dne 15.4. 2020

Náš Dvůr s.r.o. , Držovice

Začátek 14,30 hod.

Č. k.	Číslo býčka	OTEC st.reg.	DATUM NAROZENÍ	PLEM	HM. kg	KŘ. cm	Přír.od g	nar. RPH	CHOVATEL
1	595733 042 CZ	ZAI 438	12.03.19	G100	568	131	1419 g	106	Náš Dvůr s.r.o, Držovice
2	595737 042 CZ	ZAI 438	13.03.19	G100	538	130	1342 g	100	Náš Dvůr s.r.o, Držovice
3	595738 042 CZ	ZAI 438	14.03.19	G100	528	134	1319 g	105	Náš Dvůr s.r.o, Držovice

Plemenné hodnoty uvedené v katalogu jsou spočítány k 31.3.2020



Vysvětlivky ke zkratkám ve jménech v katalogu :

ET	- býček narozen po embryotrasferu
RED	- zbarvení red angus
P,V	- bezrohý / volný roh (* - testováno testem DNA)
PP	- bezrohý – homozygot (stanoveno testem DNA)
R	- rohatý (* - testováno testem DNA)
+/+ ,WT/WT	- nepřenáší alelu způsobujícími dvojí osvalení (GS, AA)
MH/+	- heterozygot s jednou alelou podmiňující dvojí osvalení (GS)
MH/MH	- homozygot - obě alely podmiňující dvojí osvalení (GS – oddíl „B“ PK)
Porodní hmot (nar)	- u plemene AA,BA,HE,CH,MS,LI způsob zjišťování porodní hmotnosti v chovu * * * - váženo při narození , * * - odhadováno , * - nesledováno

U matek plemene BA

Třída	Výška kříž (cm)	Hmotnost (kg)	RPH přímý efekt	RPH mat. efekt	RPH osvalení
SE	147 a více	800 a více	105 a vic	103 a vic	103 a vic
EC	147 a více	800 a více	105 a vic	pod 103	103 a vic
EM	147 a více	800 a více	pod 105	103 a vic	pod 103
CM	pod 147	pod 800	105 a vic	103 a vic	103 a vic
C1	pod 147	pod 800	105 a vic	pod 103	103 a vic
M1	pod 147	pod 800	pod 105	103 a vic	pod 103

Popisky grafu úrovně plemenných hodnot

Jednotlivé plemenné hodnoty jsou rozděleny do pásem na základě výpočtu kvantilu normálního rozložení, které udávají, jak si konkrétní jedinec stojí v porovnání s průměrem populace plemenných býčků odchovaných v období 2014 – 2019.

pásma	Pozice býka v rámci populace	zkratka	Popis údaje v grafu
10	býk patří hodnotou RPH do 10 % nejlepších býků v daném ukazateli	<i>RphT</i>	RPH pro přírůstek v testu
9	býk patří hodnotou RPH do 20 % nejlepších býků v daném ukazateli	<i>RphN</i>	RPH pro životní přírůstek
8	býk patří hodnotou RPH do 30 % nejlepších býků v daném ukazateli	<i>RpPP</i>	RPH pro přímý efekt porody
7	býk patří hodnotou RPH do 40 % nejlepších býků v daném ukazateli	<i>RpRU</i>	RPH pro přímý efekt růst
6	býk patří hodnotou RPH do 50 % nejlepších býků v daném ukazateli	<i>MatPP</i>	RPH pro maternální efekt porody
5	býk patří hodnotou RPH do průměru býků v daném ukazateli	<i>MatRU</i>	RPH pro maternální efekt růst
4	býk patří hodnotou RPH do 60 % nejlepších býků v daném ukazateli	<i>phTR</i>	RPH pro lineární hodnocení těl. rámec
3	býk patří hodnotou RPH do 70 % nejlepších býků v daném ukazateli	<i>phKT</i>	RPH pro lineární hodnocení kap. těla
2	býk patří hodnotou RPH do 80 % nejlepších býků v daném ukazateli	<i>phOS</i>	RPH pro lineární hodnocení osvalení
1	býk patří hodnotou RPH do 90 % nejlepších býků v daném ukazateli	<i>phUT</i>	RPH pro lineární hodnocení užit. typ

Hlavní selekční kritéria pro výběr do plemenitby na OPB a odchovu u chovatele

Hlavním selekčním kritériem bude pouze lineární hodnocení při základním výběru.

Důvody vyřazení před základním výběrem

- hodnocení tělesného rámce (1,2,3 body dle parametrů daného plemene)
- hodnocení bodů za hmotnost v 365 dnech (1,2,3 body dle parametrů daného plemene)
- nepředvedení býka k základnímu výběru na ohlávce nebo na vodící tyči
- na základě rozhodnutí majitele býka o jeho vyřazení
- zdravotní důvody (displazie varlat, apod.)

Důvody vyřazení při základním výběrem

- hodnocení délky těla (1,2,3 body dle parametrů daného plemene)
- hodnocení ukazatelů kapacity těla (1,2,3 body dle parametrů daného plemene)
- hodnocení ukazatelů osvalení (1,2,3 body dle parametrů daného plemene)
- hodnocení užitkového typu (1,2,3 body dle parametrů daného plemene)
- závažné vady exteriéru při základním výběru
- neodpovídající funkčnost končetin při základním výběru
- zdravotní důvody (displazie varlat, apod.)

Reklamační řád pro základní výběry býků

Majitel odchovávaného býčka má právo podat reklamaci proti rozhodnutí výběrové komise (ČSCHMS). Tato reklamační může mít písemnou nebo ústní formu. Předmětem reklamační může být pouze konečný výsledek výběru (vybrán, odročen, vyřazen), nikoliv nesouhlas s bodovým hodnocením daného býka. Po skončení základního výběru býků vyzve předseda výběrové komise, nebo příslušný inspektor k podání případných protestů (reklamací). Reklamační se podává písemně (emilem) nejpozději následující den po provedení výběru a to řediteli svazu, řediteli PK a členům výběrové komise (bonitérovi), která hodnocení provedla. Jménem majitele býka může jednat také zástupce odchovny plemenných býků (OPB). V případě neshody mezi verdiktem výběrové komise a majitelem býka je býk odročen a bude proveden nový základní výběr. Provedení nového základního výběru je podmíněno složením kauce 5000 Kč za každého reklamovaného býka. Kauce se skládá na účet ČSCHMS nejpozději do 10-ti kalendářních dnů ode dne provedení základního výběru. V případě, že nebudou peníze připsány na účet v daném termínu, platí původní verdikt výběrové komise a reklamační se dále neřeší. Nový základní výběr se uskuteční do 30-ti dnů od sporného výběru na místě, kde byla podána reklamační, pokud se obě strany nedohodnou jinak. Většinové složení komise nesmí být totožné se složením komise, která vynesla sporný verdikt. O složení nové komise rozhoduje Rada PK daného plemene po dohodě s ČSCHMS. O závěru nového základního výběru je sepsán nový výběrový protokol. Proti tomuto rozhodnutí se již nelze dále odvolat. V případě, že je potvrzeno původní rozhodnutí výběrové komise, propadá kauce ve prospěch ČSCHMS, v opačném případě se vrací majiteli býka do 10-ti kalendářních dnů od provedení nového základního výběru. Náklady spojené s novým základním výběrem (zejména cestovné členů výběrové komise, případně oprávněné nároky spojené s odměnou za odvedenou práci) nese strana, která při svém rozhodnutí či jednání nebyla v právu. Tyto náklady jsou zúčtovány na základě vystavené faktury zaslané druhé straně nejpozději do 14 dnů od provedení opakovaného základního výběru. V každém případě se o reklamační vede písemný zápis. Rozhodnutí výběrové komise se váže ke konkrétnímu zvířeti v konkrétním čase a není možno se na něj odvolávat v případných následných sporech.

Schváleno výborem ČSCHMS dne 21.3.2006 v Hradištku pod Medníkem, změny schváleny 24.7.2019 Grémiem předsedů rad plemenných knih v Hradištku pod Medníkem. Vstupuje v platnost dnem schválení.



<u>Sekretariát:</u> ČSCHMS Praha Těšnov 17 11705 Praha 1 Mobil : +420 724 007 860 Telefon : +420 221 812 865 E-mail : info@cshms.cz	<u>Ředitel PK</u> <i>Kopecký Jan</i> Osík 201 569 67 Osík u Litomyšle Mobil : +420 724 007 862 Telefon : +420 461 612 809 E-mail : kopecky@cshms.cz	<u>Adresa PK</u> <i>Honová Nina</i> Osvoboditelů 35/9 410 02 Lovosice Mobil : +420 724 073 641 E-mail : honova@cshms.cz
--	---	---

Číslo : 595733 042 CZ FRONTMAN RED Z DRŽOVIC Číslo katalogu 1
 Dat.nar. : 12.03.2019 Plemeno : G100 Aberdeen Angus
 Chovatel : Náš Dvůr s.r.o, Držovice
 Majitel : Náš Dvůr s.r.o, Držovice

OOO ZAA 695 RED DMM BRYLOR THUMP 2T 1399230
 OO ZAA 899 UREASA RED ET 398000717353031
 MOO 360309 931 CZ RED ET 398000360309931

OTEC ZAI 438 BOND RED Z RANČIC 47D 326000928945031
 OMO ZAA 334 LCHMN SHARPSHOOTER 1369 29AR0172
 MO 321367 931 CZ ELCA Z RANČIC 11U 326000321367931
 MMO 184544 931 CZ AFR ELCA 7R 326000184544931

OOM ZAA 572 RED RIIS STRYKER 394 ET 85569-00394
 OM ZAI 108 ZULL RED Z PĚČÍNA 268000817433031
 MOM 452456 961 CZ ULRYKA RED TEGRO 133000452456961

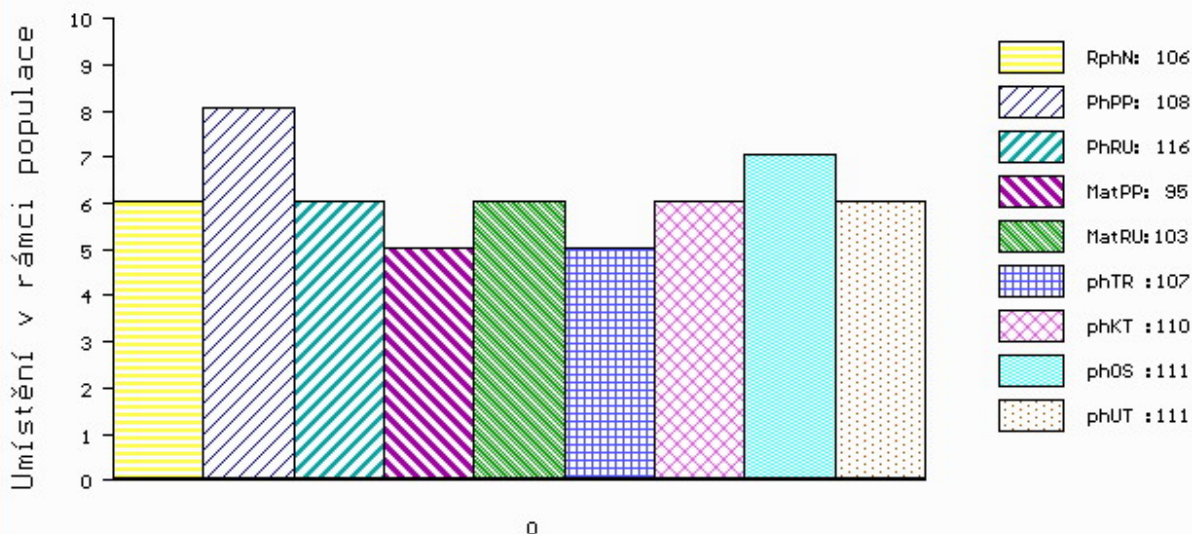
MA 602690 931 CZ /2 ot BINA ZDB 035000602690931
 OMM ZAA 453 KARMÍN RED 16M ET 035282053009
 MM 167240 931 CZ MINA RED ZDB 6R 035000167240931
 MMM 10834 931 CZ 29 N 035000010834931

Vl.užit:nar: 40 ** kg ve 120d: 222 kg 210d: 331 kg 365d: 558 kg / kříž: 131 cm
 Přírustek od narození: 1419 g / 106 šourek 38 cm
 Věk při ZV 401 dní aktuálně k 18.03.20 hmotnost: 568 kg výška v kříži: 131 cm

PLEMENNÉ HODNOTY										LINEARNÍ HODNOCENÍ							
	pp	ru	pp	ru	TR	KT	OS	UT		Hmot	kříž	TR	KT	OS	UT	CE	
BÝK	PE	108	116	ME	95	103	107	110	111	111							
MATKA	PE	107	101	ME	94	117	104	110	110	110	644	142	24	18	18	6	66
OTEC	PE	109	125	ME	98	94	111	111	113	114	690	139	25	23	21	8	77

HODNOCEN: TR 6 / /10 KT / / OS / / UT Výsledek:

ÚROVEŇ PLEMENNÝCH HODNOT



č.kat:01 uš.číslo 000595733 042 CZ

Číslo : 595737 042 CZ FOTBALISTA RED Z DRŽOVIC Číslo katalogu 2
 Dat.nar. : 13.03.2019 Plemeno : G100 Aberdeen Angus
 Chovatel : Náš Dvůr s.r.o., Držovice
 Majitel : Náš Dvůr s.r.o., Držovice

OOO ZAA 695 RED DMM BRYLOR THUMP 2T 1399230
 OO ZAA 899 UREASA RED ET 398000717353031
 MOO 360309 931 CZ RED ET 398000360309931

OTEC ZAI 438 BOND RED Z RANČIC 47D 326000928945031
 OMO ZAA 334 LCHMN SHARPSHOOTER 1369 29AR0172
 MO 321367 931 CZ ELCA Z RANČIC 11U 326000321367931
 MMO 184544 931 CZ AFR ELCA 7R 326000184544931

OOM ZAA 694 RED BRYLOR TALISKER 202T 1410189
 OM PAA 184 UMAKER PAVAS 087000693011032
 MOM 230491 932 CZ 087000230491932

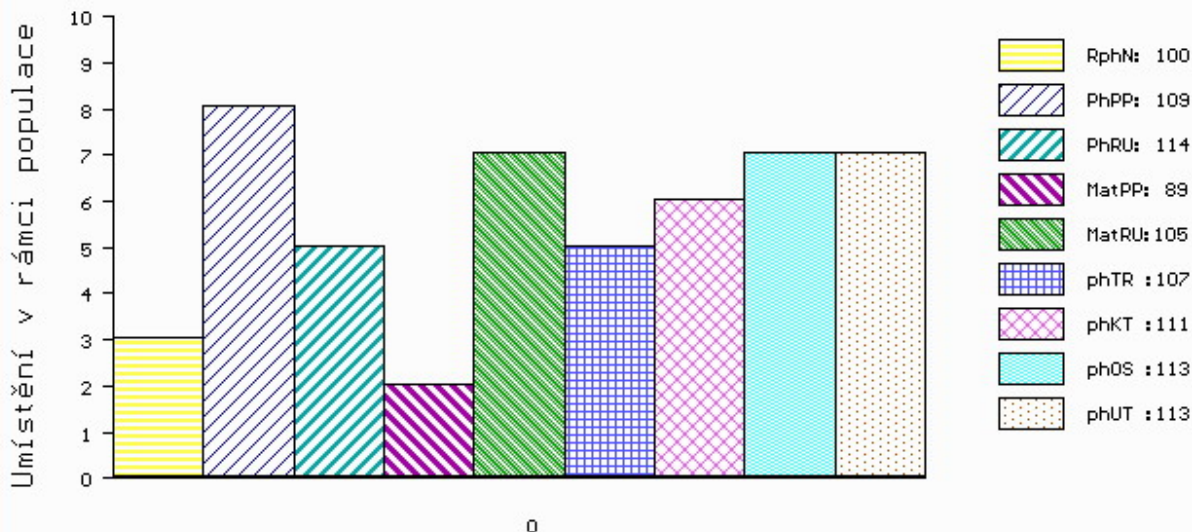
MA 602603 931 CZ /3 ot BIKÁ ZDB 035000602603931
 OMM AAP 778 PANTER RED Z PĚČINA 268000553677031
 MM 521999 931 CZ RED 035000521999931
 MMM 230852 931 CZ RED 035000230852931

Vl.užit:nar: 40 ** kg ve 120d: 215 kg 210d: 332 kg 365d: 530 kg / kříž: 130 cm
 Přírustek od narození: 1342 g / 100 šourek 37 cm
 Věk při ZV 400 dní aktuálně k 18.03.20 hmotnost: 538 kg výška v kříži: 130 cm

PLEMENNÉ HODNOTY										LINEARNÍ HODNOCENÍ						
	pp	ru	pp	ru	TR	KT	OS	UT		Hmot	kříž	TR	KT	OS	UT	CE
BÝK	PE	109	114	ME	89	105	107	111	113	113						
MATKA	PE	107	100	ME	81	118	98	103	104	103	646	140	19	18	18	6 61
OTEC	PE	109	125	ME	98	94	111	111	113	114	690	139	25	23	21	8 77

HODNOCEN: TR 5 / / 9 KT / / OS / / UT Výsledek:

ÚROVEŇ PLEMENNÝCH HODNOT



č.kat:02 uš.číslo 000595737 042 CZ

Číslo : 595738 042 CZ FJORD RED Z DRŽOVIC Číslo katalogu 3
 Dat.nar. : 14.03.2019 Plemeno : G100 Aberdeen Angus
 Chovatel : Náš Dvůr s.r.o, Držovice
 Majitel : Náš Dvůr s.r.o, Držovice

OOO ZAA 695 RED DMM BRYLOR THUMP 2T 1399230
 OO ZAA 899 UREASA RED ET 398000717353031
 MOO 360309 931 CZ RED ET 398000360309931

OTEC ZAI 438 BOND RED Z RANČIC 47D 326000928945031
 OMO ZAA 334 LCHMN SHARPSHOOTER 1369 29AR0172
 MO 321367 931 CZ ELCA Z RANČIC 11U 326000321367931
 MMO 184544 931 CZ AFR ELCA 7R 326000184544931

OOM ZAA 630 OLŠE RED POLFIN 339000521333072
 OM ZAA 875 TRAFALGAR RED ZDB 035000708297031
 MOM 10840 931 CZ LEONA RED ZDB 71N 035000010840931

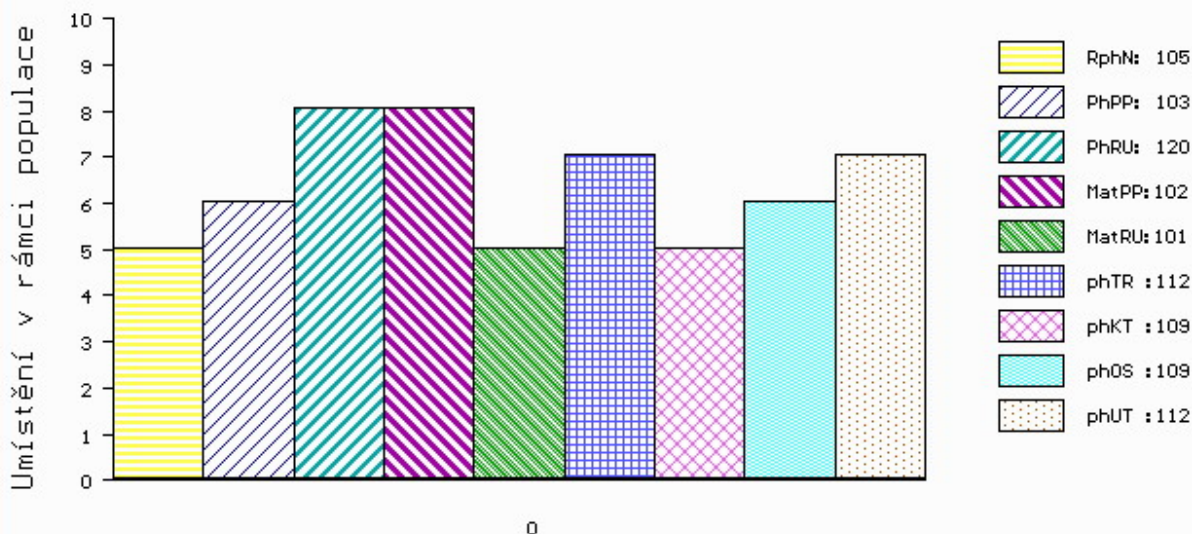
MA 602814 931 CZ /3 ot BASILEJ ZDB 035000602814931
 OMM ZAA 453 KARMÍN RED 16M ET 035282053009
 MM 230844 931 CZ RED 035000230844931
 MMM 50043 242 CZ 102K 035000050043242

Vl.užit:nar: 40 ** kg ve 120d: 224 kg 210d: 335 kg 365d: 522 kg / kříž: 134 cm
 Přírustek od narození: 1319 g / 105 šourek 33 cm
 Věk při ZV 399 dní aktuálně k 18.03.20 hmotnost: 528 kg výška v kříži: 134 cm

PLEMENNÉ HODNOTY										LINEARNÍ HODNOCENÍ							
	pp	ru	pp	ru	TR	KT	OS	UT		Hmot	kříž	TR	KT	OS	UT	CE	
BÝK	PE	103	120	ME	102	101	112	109	109	112							
MATKA	PE	93	109	ME	107	111	100	102	102	103	684	142	24	21	19	7	71
OTEC	PE	109	125	ME	98	94	111	111	113	114	690	139	25	23	21	8	77

HODNOCEN: TR 7 / / 8 KT / / OS / / UT Výsledek:

ÚROVEŇ PLEMENNÝCH HODNOT



č.kat:03 uš.číslo 000595738 042 CZ