

KATALOG ZÁKLADNÍHO VÝBĚRU

dne 16.4. 2020

ZD Podlesí Ročov

Začátek 09,00 hod.

Č.	Číslo	OTEC	DATUM	HM.	KŘ.	Přír.od	nar.			
k.	býčka	st.reg.	NAROZENÍ	PLEM	kg	cm	g	RPH		CHOVATEL
1	605641 042 CZ	ZMS 260	04.03.19	S100	644	144	1556 g	103		ZD Podlesí Ročov
2	605647 042 CZ	ZMS 854	11.03.19	S100	648	141	1600 g	103		ZD Podlesí Ročov
3	605657 042 CZ	ZMS 260	22.03.19	S100	622	140	1566 g	111		ZD Podlesí Ročov
4	605715 042 CZ	HRF 502	08.03.19	U100	594	133	1446 g	108		ZD Podlesí Ročov

Býci vyřazení před základním výběrem

Č.	Číslo	OTEC	Datum	Body						
k.	býčka	st.reg.	narození	Plem.	VT	HM		CHOVATEL		Důvod vyřaz.
5	605721 042 CZ	HRF 502	17.03.19	U100	6	10		ZD Podlesí Ročov		před ZV-chovatel

Plemenné hodnoty uvedené v katalogu jsou spočítány k 31.3.2020



Vysvětlivky ke zkratkám ve jménech v katalogu :

ET	- býček narozen po embryotrasferu
RED	- zbarvení red angus
P,V	- bezrohý / volný roh (* - testováno testem DNA)
PP	- bezrohý – homozygot (stanoveno testem DNA)
R	- rohatý (* - testováno testem DNA)
+/+ ,WT/WT	- nepřenáší alelu způsobujícími dvojí osvalení (GS, AA)
MH/+	- heterozygot s jednou alelou podmiňující dvojí osvalení (GS)
MH/MH	- homozygot - obě alely podmiňující dvojí osvalení (GS – oddíl „B“ PK)
Porodní hmot (nar)	- u plemene AA,BA,HE,CH,MS,LI způsob zjišťování porodní hmotnosti v chovu * * * - váženo při narození , * * - odhadováno , * - nesledováno

U matek plemene BA

Třída	Výška kříž (cm)	Hmotnost (kg)	RPH přímý efekt	RPH mat. efekt	RPH osvalení
SE	147 a více	800 a více	105 a vic	103 a vic	103 a vic
EC	147 a více	800 a více	105 a vic	pod 103	103 a vic
EM	147 a více	800 a více	pod 105	103 a vic	pod 103
CM	pod 147	pod 800	105 a vic	103 a vic	103 a vic
C1	pod 147	pod 800	105 a vic	pod 103	103 a vic
M1	pod 147	pod 800	pod 105	103 a vic	pod 103

Popisky grafu úrovně plemenných hodnot

Jednotlivé plemenné hodnoty jsou rozděleny do pásem na základě výpočtu kvantilu normálního rozložení, které udávají, jak si konkrétní jedinec stojí v porovnání s průměrem populace plemenných býčků odchovaných v období 2014 – 2019.

pásma	Pozice býka v rámci populace	zkratka	Popis údaje v grafu
10	býk patří hodnotou RPH do 10 % nejlepších býků v daném ukazateli	<i>RphT</i>	RPH pro přírůstek v testu
9	býk patří hodnotou RPH do 20 % nejlepších býků v daném ukazateli	<i>RphN</i>	RPH pro životní přírůstek
8	býk patří hodnotou RPH do 30 % nejlepších býků v daném ukazateli	<i>RpPP</i>	RPH pro přímý efekt porody
7	býk patří hodnotou RPH do 40 % nejlepších býků v daném ukazateli	<i>RpRU</i>	RPH pro přímý efekt růst
6	býk patří hodnotou RPH do 50 % nejlepších býků v daném ukazateli	<i>MatPP</i>	RPH pro maternální efekt porody
5	býk patří hodnotou RPH do průměru býků v daném ukazateli	<i>MatRU</i>	RPH pro maternální efekt růst
4	býk patří hodnotou RPH do 60 % nejlepších býků v daném ukazateli	<i>phTR</i>	RPH pro lineární hodnocení těl. rámec
3	býk patří hodnotou RPH do 70 % nejlepších býků v daném ukazateli	<i>phKT</i>	RPH pro lineární hodnocení kap. těla
2	býk patří hodnotou RPH do 80 % nejlepších býků v daném ukazateli	<i>phOS</i>	RPH pro lineární hodnocení osvalení
1	býk patří hodnotou RPH do 90 % nejlepších býků v daném ukazateli	<i>phUT</i>	RPH pro lineární hodnocení užit. typ

Hlavní selekční kritéria pro výběr do plemnitby na OPB a odchovu u chovatele

Hlavním selekčním kritériem bude pouze lineární hodnocení při základním výběru.

Důvody vyřazení před základním výběrem

- hodnocení tělesného rámce (1,2,3 body dle parametrů daného plemene)
- hodnocení bodů za hmotnost v 365 dnech (1,2,3 body dle parametrů daného plemene)
- nepředvedení býka k základnímu výběru na ohlávce nebo na vodící tyči
- na základě rozhodnutí majitele býka o jeho vyřazení
- zdravotní důvody (displazie varlat, apod.)

Důvody vyřazení při základním výběrem

- hodnocení délky těla (1,2,3 body dle parametrů daného plemene)
- hodnocení ukazatelů kapacity těla (1,2,3 body dle parametrů daného plemene)
- hodnocení ukazatelů osvalení (1,2,3 body dle parametrů daného plemene)
- hodnocení užitkového typu (1,2,3 body dle parametrů daného plemene)
- závažné vady exteriéru při základním výběru
- neodpovídající funkčnost končetin při základním výběru
- zdravotní důvody (displazie varlat, apod.)

Reklamační řád pro základní výběry býků

Majitel odchovávaného býčka má právo podat reklamaci proti rozhodnutí výběrové komise (ČSCHMS). Tato reklamační může mít písemnou nebo ústní formu. Předmětem reklamační může být pouze konečný výsledek výběru (vybrán, odročen, vyřazen), nikoliv nesouhlas s bodovým hodnocením daného býka. Po skončení základního výběru býků vyzve předseda výběrové komise, nebo příslušný inspektor k podání případných protestů (reklamací). Reklamační se podává písemně (emilem) nejpozději následující den po provedení výběru a to řediteli svazu, řediteli PK a členům výběrové komise (bonitérovi), která hodnocení provedla. Jménem majitele býka může jednat také zástupce odchovny plemenných býků (OPB). V případě neshody mezi verdiktem výběrové komise a majitelem býka je býk odročen a bude proveden nový základní výběr. Provedení nového základního výběru je podmíněno složením kauce 5000 Kč za každého reklamovaného býka. Kauce se skládá na účet ČSCHMS nejpozději do 10-ti kalendářních dnů ode dne provedení základního výběru. V případě, že nebudou peníze připsány na účet v daném termínu, platí původní verdikt výběrové komise a reklamační se dále neřeší. Nový základní výběr se uskuteční do 30-ti dnů od sporného výběru na místě, kde byla podána reklamační, pokud se obě strany nedohodnou jinak. Většinové složení komise nesmí být totožné se složením komise, která vynesla sporný verdikt. O složení nové komise rozhoduje Rada PK daného plemene po dohodě s ČSCHMS. O závěru nového základního výběru je sepsán nový výběrový protokol. Proti tomuto rozhodnutí se již nelze dále odvolat. V případě, že je potvrzeno původní rozhodnutí výběrové komise, propadá kauce ve prospěch ČSCHMS, v opačném případě se vrací majiteli býka do 10-ti kalendářních dnů od provedení nového základního výběru. Náklady spojené s novým základním výběrem (zejména cestovné členů výběrové komise, případně oprávněné nároky spojené s odměnou za odvedenou práci) nese strana, která při svém rozhodnutí či jednání nebyla v právu. Tyto náklady jsou zúčtovány na základě vystavené faktury zaslané druhé straně nejpozději do 14 dnů od provedení opakovaného základního výběru. V každém případě se o reklamační vede písemný zápis. Rozhodnutí výběrové komise se váže ke konkrétnímu zvířeti v konkrétním čase a není možno se na něj odvolávat v případných následných sporech.

Schváleno výborem ČSCHMS dne 21.3.2006 v Hradištku pod Medníkem, změny schváleny 24.7.2019 Grémiem předsedů rad plemenných knih v Hradištku pod Medníkem. Vstupuje v platnost dnem schválení.



<u>Sekretariát:</u> ČSCHMS Praha Těšnov 17 11705 Praha 1 Mobil : +420 724 007 860 Telefon : +420 221 812 865 E-mail : info@cshms.cz	<u>Ředitel PK</u> Kopecký Jan Osík 201 569 67 Osík u Litomyšle Mobil : +420 724 007 862 Telefon : +420 461 612 809 E-mail : kopecky@cshms.cz	<u>Adresa PK</u> Honová Nina Osvoboditelů 35/9 410 02 Lovosice Mobil : +420 724 073 641 E-mail : honova@cshms.cz
--	--	--

Číslo : 605641 042 CZ FRANTA Z PODLESÍ P* Číslo katalogu 1
 Dat.nar. : 04.03.2019 Plemeno : S100 Masný simentál
 Chovatel : ZD Podlesí Ročov
 Majitel : ZD Podlesí Ročov

OOO 267 856 MARYWOOD POLLED WESTERN 91 J P P542768-KN
 OO 280 956 SVANEMOSEGÁRDS EROS PP 17771-00641
 MOO 8320400137 DK SKOVLY VANESSA P 83204-00137

OTEC ZMS 260 SVANEMOSEGÁRDS HUEY LEWIS PP 17771-00762
 OMO 265 291 SWITZ POL BUDS CHIEF PT197852
 MO 4152400890 DK VINGEGAARD SASKIA ET P 41524-00890
 MMO 4152400467 DK VINGEGAARD HEIDI ET P 41524-00467

OOM ZSI 286 LAMHOJ SUPERY P 70514-00150
 OM ZSI 345 ALSTRUP VICTORY P 103095-00002
 MOM 7614900291 DK OSTKAER- H.P.F.-ROYALTY ET 76149-00291

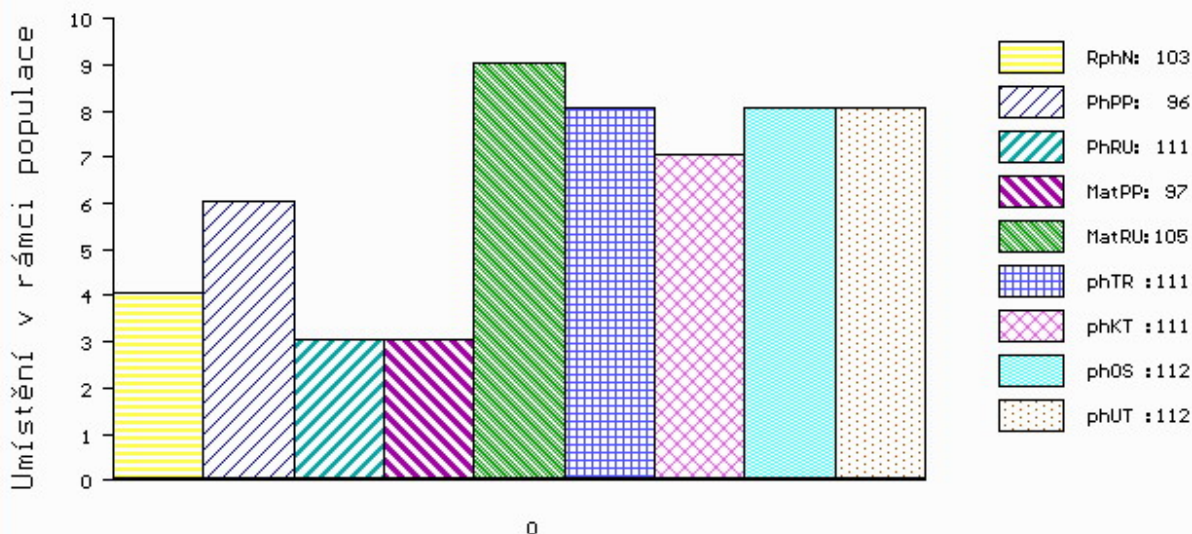
MA 129856 942 CZ /7 ot P 061000129856942
 OMM ZSI 070 GORM PP 87072-0031
 MM 111643 942 CZ P 061000111643942
 MMM 100889 407 CZ P 061407100889

Vl.užit:nar: 42 ** kg ve 120d: 234 kg 210d: 373 kg 365d: 610 kg / kříž: 144 cm
 Přírustek od narození: 1556 g / 103 šourek 43 cm
 Věk při ZV 409 dní aktuálně k 25.03.20 hmotnost: 644 kg výška v kříži: 144 cm

PLEMENNÉ HODNOTY										LINEARNÍ HODNOCENÍ							
	pp	ru	pp	ru	TR	KT	OS	UT		Hmot	kříž	TR	KT	OS	UT	CE	
BÝK	PE	96	111	ME	97	105	111	111	112	112							
MATKA	PE	101	109	ME	98	122	110	108	108	109	798	143	24	17	17	6	64
OTEC	PE	83	98	ME	98	96	100	93	94	94	1056	154	24	21	19	7	71

HODNOCEN: TR 10 / /10 KT / / OS / / UT Výsledek:

ÚROVEŇ PLEMENNÝCH HODNOT



č.kat:01 uš.číslo 000605641 042 CZ

Číslo : 605647 042 CZ FOFR Z PODLESÍ PP Číslo katalogu 2
 Dat.nar. : 11.03.2019 Plemeno : S100 Masný simentál
 Chovatel : ZD Podlesí Ročov
 Majitel : ZD Podlesí Ročov

OOO ZSI 400 HEDETOFT UNITED P 80185-00096
 OO ZSI 951 SOLBAKKEN GARFIELD P 42719-00212
 MOO 4271900110 DK SOLBAKKENS AMANDA 42719-00110

OPEC ZMS 854 CALIBR Z KRUMVÍŘE P 463000650857062
 OMO ZSI 809 ANATRIM BODYBUILDER R 221152540445
 MO 181634 981 CZ VALENTKA OD JAVOROVÉHO VRCHU P 402000181634981
 MMO 181635 981 CZ P 402000181635981

OOM 267 839 SULTAN P 13.015 55810
 OM ZSI 339 SUMMAT P 13.023 40203
 MOM 1300204852 DE 13.002 04852

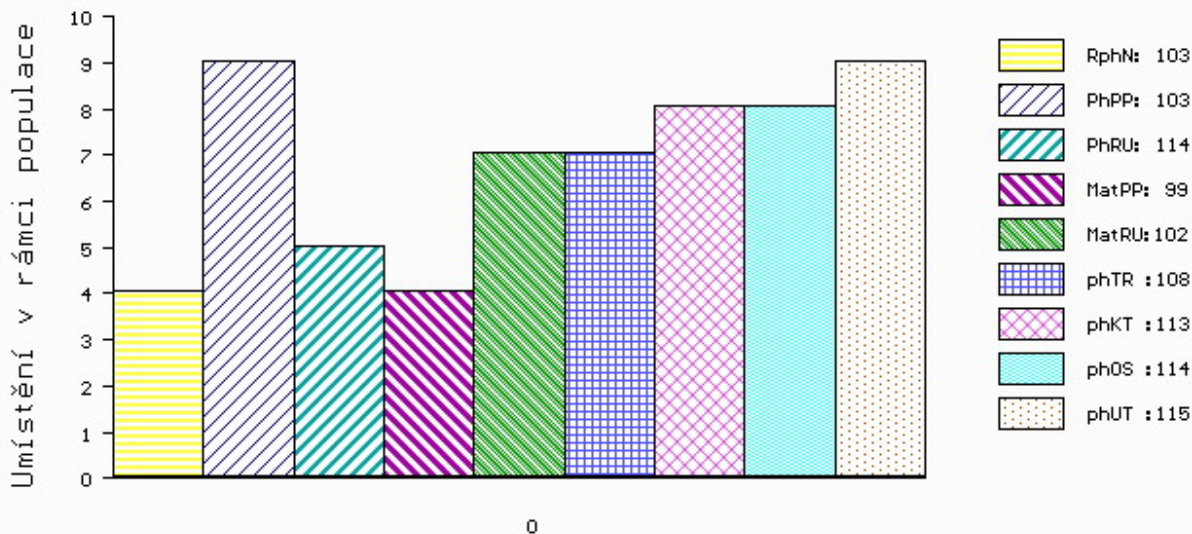
MA 136676 942 CZ /8 ot P 061000136676942
 OMM ZSI 156 AST OMEGA GOLD ET PP 21827-00317
 MM 7872 942 CZ P 06100007872942
 MMM 548 617 CZ LINDE HERA R 25171-0754

Vl.užit:nar: 40 ** kg ve 120d: 233 kg 210d: 391 kg 365d: 625 kg / kříž: 141 cm
 Přírustek od narození: 1600 g / 103 šourek 43 cm
 Věk při ZV 402 dní aktuálně k 25.03.20 hmotnost: 648 kg výška v kříži: 141 cm

PLEMENNÉ HODNOTY										LINEARNÍ HODNOCENÍ						
	pp	ru	pp	ru	TR	KT	OS	UT		Hmot	kříž	TR	KT	OS	UT	CE
BÝK	PE	103	114	ME	99	102	108	113	114	115						
MATKA	PE	108	101	ME	100	117	107	100	98	101	776 /	148	24	18	18	7 67
OPEC	PE	92	113	ME	102	95	100	115	119	116	668 /	138	25	23	22	8 78

HODNOCEN: TR 8 / /10 KT / / OS / / UT Výsledek:

ÚROVEŇ PLEMENNÝCH HODNOT



č.kat:02 uš.číslo 000605647 042 CZ

Číslo : 605657 042 CZ **FEDERÁL Z PODLESÍ V*** Číslo katalogu 3
 Dat.nar. : 22.03.2019 Plemeno : S100 Masný simentál
 Chovatel : ZD Podlesí Ročov
 Majitel : ZD Podlesí Ročov

OOO 267 856 MARYWOOD POLLED WESTERN 91 J P P542768-KN
 OO 280 956 SVANEMOSEGÁRDS EROS PP 17771-00641
 MOO 8320400137 DK SKOVLY VANESSA P 83204-00137

Otec ZMS 260 SVANEMOSEGÁRDS HUEY LEWIS PP 17771-00762
 OMO 265 291 SWITZ POL BUDS CHIEF PT197852
 MO 4152400890 DK VINGEGAARD SASKIA ET P 41524-00890
 MMO 4152400467 DK VINGEGAARD HEIDI ET P 41524-00467

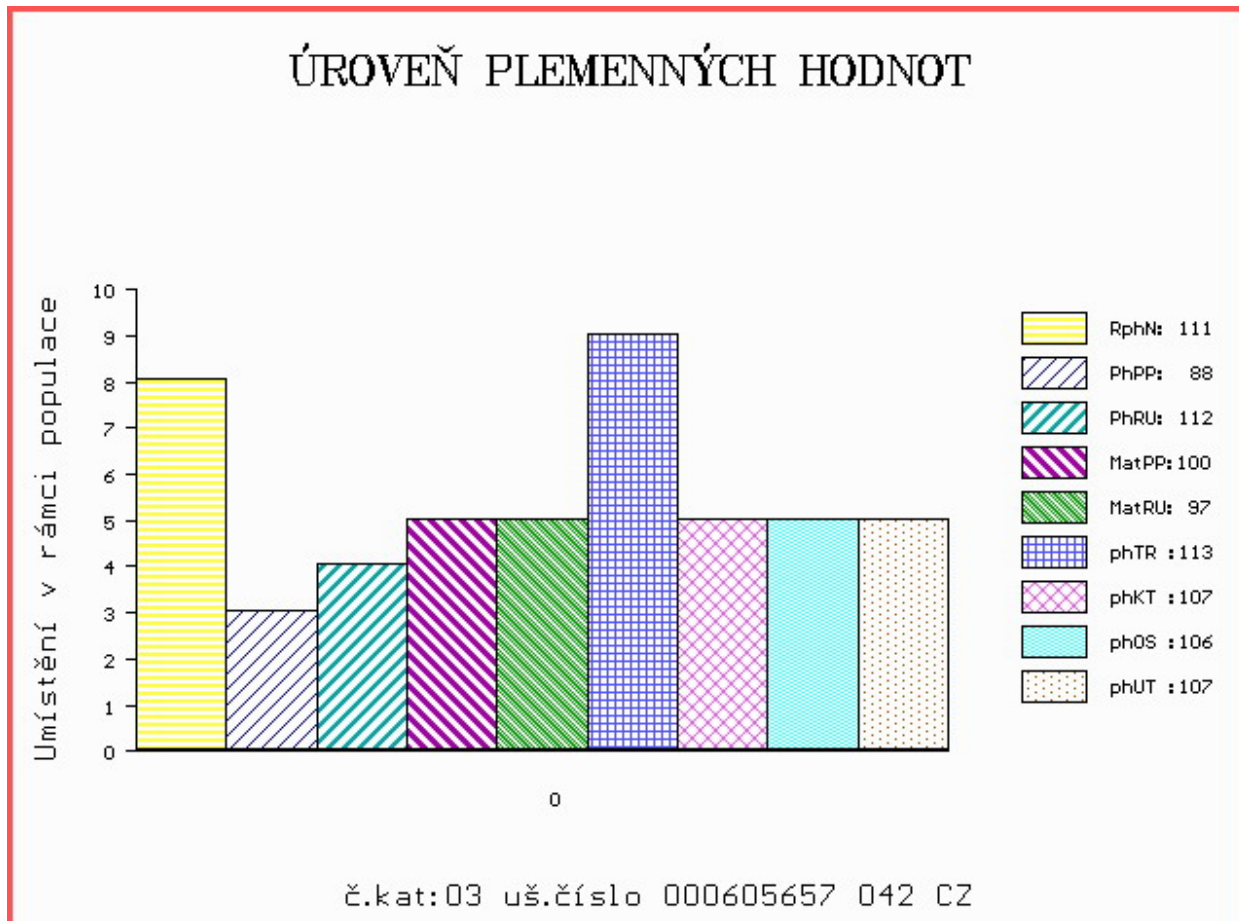
OOM 269 782 OMORGA PRINCE R M060676
 OM ZSI 494 VINGEGAARD CICERO ET P 41524-01190
 MOM 4152400902 DK VINGEGAARD SOPHIA ET P 41524-00902

MA 143914 942 CZ /7 ot R 061000143914942
 OMM ZSI 339 SUMMAT P 13.023 40203
 MM 123559 942 CZ R 061000123559942
 MMM 845 942 CZ P 061000000845942

Vl.užit:nar: 44 ** kg ve 120d: 212 kg 210d: 371 kg 365d: 616 kg / kříž: 140 cm
 Přírustek od narození: 1566 g / 111 šourek 42 cm
 Věk při ZV 391 dní aktuálně k 25.03.20 hmotnost: 622 kg výška v kříži: 140 cm

PLEMENNÉ HODNOTY										LINEARNÍ HODNOCENÍ							
	pp	ru	pp	ru	TR	KT	OS	UT		Hmot	kříž	TR	KT	OS	UT	CE	
BÝK	PE	88	112	ME	100	97	113	107	106	107							
MATKA	PE	94	113	ME	100	102	111	111	110	111	864	149	26	22	20	7	75
Otec	PE	83	98	ME	98	96	100	93	94	94	1056	154	24	21	19	7	71

HODNOCEN: TR 8 / /10 KT / / OS / / UT Výsledek:



Číslo : 605715 042 CZ FIDO Z PODLESÍ Číslo katalogu 4
 Dat.nar. : 08.03.2019 Plemeno : U100 Hereford
 Chovatel : ZD Podlesí Ročov
 Majitel : ZD Podlesí Ročov

OOO 281 463 DOREPOLL 1 93N NATIONWIDE ET 90412155185
 OO HRF 456 KINGLEE 1 HERO 200976500345
 MOO 200424300149 UK COSTHORPE 1 SADIE 149 200424300149

OTEC HRF 502 CTIRAD FM ZE CHŘIBSKÉ 358000574319042
 OMO HRP 353 HEMOGLOBIN Z PODLESÍ 061317008040
 MO 203274 932 CZ MILOS VOLTAGE LASS 48T 045000203274932
 MMO 108119 304 CZ MILOS VOLTAGE LASS 12K 045000108119304

OOM 265 242 HUTH HOMERUN 11E X23885810
 OM HRF 246 HOMÉR ABS ET 032317007901
 MOM 23872077 US FHF OPTIMAL BETTY 599 X23872077

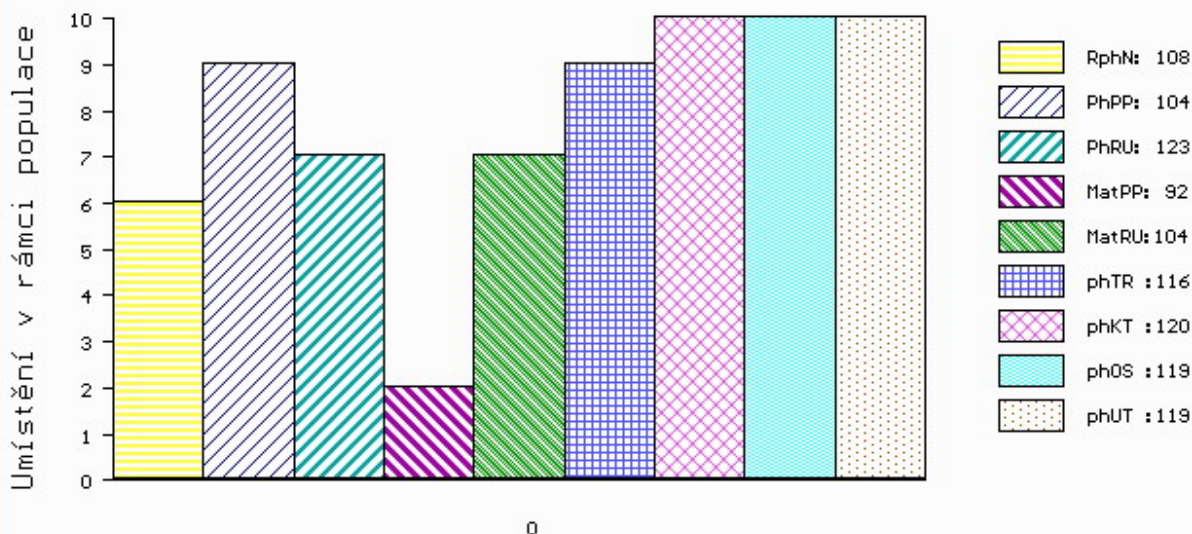
MA 129903 942 CZ /8 ot 061000129903942
 OMM HRF 269 IDEÁL Z PODLESÍ 061487100831
 MM 7805 942 CZ 061000007805942
 MMM 2515 317 CZ EXTRA 061317002515

Vl.užit:nar: 40 ** kg ve 120d: 186 kg 210d: 283 kg 365d: 562 kg / kříž: 133 cm
 Přírustek od narození: 1446 g / 108 šourek 38 cm
 Věk při ZV 405 dní aktuálně k 25.03.20 hmotnost: 594 kg výška v kříži: 133 cm

PLEMENNÉ HODNOTY										LINEARNÍ HODNOCENÍ							
	pp	ru	pp	ru	TR	KT	OS	UT	Hmot	kříž	TR	KT	OS	UT	CE		
BÝK	PE	104	123	ME	92	104	116	120	119	119							
MATKA	PE	106	110	ME	91	108	98	103	105	102	740	141	26	22	20	7	75
OTEC	PE	99	121	ME	96	107	120	110	105	110	671	141	28	21	19	7	75

HODNOCEN: TR 8 / /10 KT / / OS / / UT Výsledek:

ÚROVEŇ PLEMENNÝCH HODNOT



č.kat:04 uš.číslo 000605715 042 CZ

Býci vyřazení před základním výběrem

Číslo : **605721 042 CZ** **FRANCEK Z PODLESÍ** Číslo katalogu 5
 Dat.nar. : 17.03.2019 Plemeno : U100 Hereford
 Chovatel : ZD Podlesí Ročov
 Majitel : ZD Podlesí Ročov

OOO	281 463	DOREPOLL 1 93N NATIONWIDE ET	90412155185
OO	HRF 456	KINGLEE 1 HERO	200976500345
MOO	200424300149	UK COSTHORPE 1 SADIE 149	200424300149
O	TEC HRF 502	CTIRAD FM ZE CHŘIBSKÉ	358000574319042
OMO	HRP 353	HEMOGLOBIN Z PODLESÍ	061317008040
MO	203274 932 CZ	MILOS VOLTAGE LASS 48T	045000203274932
MMO	108119 304 CZ	MILOS VOLTAGE LASS 12K	045000108119304
OOM	HRF 212	CHH 2XPROSPECTOR 8A	R23558849
OM	HRF 269	IDEÁL Z PODLESÍ	061487100831
MOM	3658 317 CZ	DELPHAR MOXIE 38D	P2594828
MA	149981 942 CZ /5 ot		061000149981942
OMM	HRF 346	SMH AGASSI 328A	21104-00328
MM	136698 942 CZ		061000136698942
MMM	108988 407 CZ	KARLA Z PODLESÍ	061000108988407

Vl.užit:nar: **42 **** kg ve 120d: **194** kg 210d: **317** kg 365d: **520** kg / kříž: **129** cm
 Přírustek od narození: **1310 g / 113** šourek **37** cm
 Věk při ZV **396** dní aktuálně k 25.03.20 hmotnost: **532** kg výška v kříži: **129** cm

PLEMENNÉ HODNOTY										LINEARNÍ HODNOCENÍ								
	pp	ru	pp	ru	TR	KT	OS	UT		Hmot	kříž	TR	KT	OS	UT	CE		
BÝK	PE	98	122	ME	90	110	133	132	129	132								
MÁTKA	PE	96	117	ME	87	114	116	117	117	117	772	144	25	22	18	7	72	
O	TEC	PE	99	121	ME	96	107	120	110	105	110	671	141	28	21	19	7	75

HODNOCEN: TR 6 / /10 KT / / OS / / UT Výsledek: **před ZV-chovatel**

