

KATALOG ZÁKLADNÍHO VÝBĚRU

dne 16.4. 2020

Bystrianská Jana , Melč

Začátek 09,00 hod.

Č. k.	Číslo býčka	Otec st.reg.	Datum NAROZENÍ	HM. PLEM	KŘ. kg	Přir. cm	od nar. g	RPH	CHOVATEL
1	753135 081 CZ	ZLI 837	18.01.19	Y100	642	137	1397 g	112	Bystrianská Jana, Melč
2	753137 081 CZ	ZLI 665	22.02.19	Y100	542	135	1268 g	97	Bystrianská Jana, Melč
3	753139 081 CZ	ZIL 193	10.03.19	Y100	546	133	1332 g	97	Bystrianská Jana, Melč

Plemenné hodnoty uvedené v katalogu jsou počítány k 31.3.2020



Vysvětlivky ke zkratkám ve jménech v katalogu :

ET	- býček narozen po embryotrasferu
RED	- zbarvení red angus
P,V	- bezrohý / volný roh (* - testováno testem DNA)
PP	- bezrohý – homozygot (stanoveno testem DNA)
R	- rohatý (* - testováno testem DNA)
+/+ ,WT/WT	- nepřenáší alelu způsobujícími dvojí osvalení (GS, AA)
MH/+	- heterozygot s jednou alelou podmiňující dvojí osvalení (GS)
MH/MH	- homozygot - obě alely podmiňující dvojí osvalení (GS – oddíl „B“ PK)
Porodní hmot (nar)	- u plemene AA,BA,HE,CH,MS,LI způsob zjišťování porodní hmotnosti v chovu * * * - váženo při narození , * * - odhadováno , * - nesledováno

U matek plemene BA

Třída	Výška kříž (cm)	Hmotnost (kg)	RPH přímý efekt	RPH mat. efekt	RPH osvalení
SE	147 a více	800 a více	105 a vic	103 a vic	103 a vic
EC	147 a více	800 a více	105 a vic	pod 103	103 a vic
EM	147 a více	800 a více	pod 105	103 a vic	pod 103
CM	pod 147	pod 800	105 a vic	103 a vic	103 a vic
C1	pod 147	pod 800	105 a vic	pod 103	103 a vic
M1	pod 147	pod 800	pod 105	103 a vic	pod 103

Popisky grafu úrovně plemenných hodnot

Jednotlivé plemenné hodnoty jsou rozděleny do pásem na základě výpočtu kvantilu normálního rozložení, které udávají, jak si konkrétní jedinec stojí v porovnání s průměrem populace plemenných býčků odchovaných v období 2014 – 2019.

pásma	Pozice býka v rámci populace	zkratka	Popis údaje v grafu
10	býk patří hodnotou RPH do 10 % nejlepších býků v daném ukazateli	<i>RphT</i>	RPH pro přírůstek v testu
9	býk patří hodnotou RPH do 20 % nejlepších býků v daném ukazateli	<i>RphN</i>	RPH pro životní přírůstek
8	býk patří hodnotou RPH do 30 % nejlepších býků v daném ukazateli	<i>RpPP</i>	RPH pro přímý efekt porody
7	býk patří hodnotou RPH do 40 % nejlepších býků v daném ukazateli	<i>RpRU</i>	RPH pro přímý efekt růst
6	býk patří hodnotou RPH do 50 % nejlepších býků v daném ukazateli	<i>MatPP</i>	RPH pro maternální efekt porody
5	býk patří hodnotou RPH do průměru býků v daném ukazateli	<i>MatRU</i>	RPH pro maternální efekt růst
4	býk patří hodnotou RPH do 60 % nejlepších býků v daném ukazateli	<i>phTR</i>	RPH pro lineární hodnocení těl. rámec
3	býk patří hodnotou RPH do 70 % nejlepších býků v daném ukazateli	<i>phKT</i>	RPH pro lineární hodnocení kap. těla
2	býk patří hodnotou RPH do 80 % nejlepších býků v daném ukazateli	<i>phOS</i>	RPH pro lineární hodnocení osvalení
1	býk patří hodnotou RPH do 90 % nejlepších býků v daném ukazateli	<i>phUT</i>	RPH pro lineární hodnocení užit. typ

Hlavní selekční kritéria pro výběr do plemenitby na OPB a odchovu u chovatele

Hlavním selekčním kritériem bude pouze lineární hodnocení při základním výběru.

Důvody vyřazení před základním výběrem

- hodnocení tělesného rámce (1,2,3 body dle parametrů daného plemene)
- hodnocení bodů za hmotnost v 365 dnech (1,2,3 body dle parametrů daného plemene)
- nepředvedení býka k základnímu výběru na ohlávce nebo na vodící tyči
- na základě rozhodnutí majitele býka o jeho vyřazení
- zdravotní důvody (displazie varlat, apod.)

Důvody vyřazení při základním výběrem

- hodnocení délky těla (1,2,3 body dle parametrů daného plemene)
- hodnocení ukazatelů kapacity těla (1,2,3 body dle parametrů daného plemene)
- hodnocení ukazatelů osvalení (1,2,3 body dle parametrů daného plemene)
- hodnocení užitkového typu (1,2,3 body dle parametrů daného plemene)
- závažné vady exteriéru při základním výběru
- neodpovídající funkčnost končetin při základním výběru
- zdravotní důvody (displazie varlat, apod.)

Reklamační řád pro základní výběry býků

Majitel odchovávaného býčka má právo podat reklamaci proti rozhodnutí výběrové komise (ČSCHMS). Tato reklamační může mít písemnou nebo ústní formu. Předmětem reklamační může být pouze konečný výsledek výběru (vybrán, odročen, vyřazen), nikoliv nesouhlas s bodovým hodnocením daného býka. Po skončení základního výběru býků vyzve předseda výběrové komise, nebo příslušný inspektor k podání případných protestů (reklamací). Reklamační se podává písemně (emilem) nejpozději následující den po provedení výběru a to řediteli svazu, řediteli PK a členům výběrové komise (bonitérovi), která hodnocení provedla. Jménem majitele býka může jednat také zástupce odchovny plemenných býků (OPB). V případě neshody mezi verdiktem výběrové komise a majitelem býka je býk odročen a bude proveden nový základní výběr. Provedení nového základního výběru je podmíněno složením kauce 5000 Kč za každého reklamovaného býka. Kauce se skládá na účet ČSCHMS nejpozději do 10-ti kalendářních dnů ode dne provedení základního výběru. V případě, že nebudou peníze připsány na účet v daném termínu, platí původní verdikt výběrové komise a reklamační se dále neřeší. Nový základní výběr se uskuteční do 30-ti dnů od sporného výběru na místě, kde byla podána reklamační, pokud se obě strany nedohodnou jinak. Většinové složení komise nesmí být totožné se složením komise, která vynesla sporný verdikt. O složení nové komise rozhoduje Rada PK daného plemene po dohodě s ČSCHMS. O závěru nového základního výběru je sepsán nový výběrový protokol. Proti tomuto rozhodnutí se již nelze dále odvolat. V případě, že je potvrzeno původní rozhodnutí výběrové komise, propadá kauce ve prospěch ČSCHMS, v opačném případě se vrací majiteli býka do 10-ti kalendářních dnů od provedení nového základního výběru. Náklady spojené s novým základním výběrem (zejména cestovné členů výběrové komise, případně oprávněné nároky spojené s odměnou za odvedenou práci) nese strana, která při svém rozhodnutí či jednání nebyla v právu. Tyto náklady jsou zúčtovány na základě vystavené faktury zaslané druhé straně nejpozději do 14 dnů od provedení opakovaného základního výběru. V každém případě se o reklamační vede písemný zápis. Rozhodnutí výběrové komise se váže ke konkrétnímu zvířeti v konkrétním čase a není možno se na něj odvolávat v případných následných sporech.

Schváleno výborem ČSCHMS dne 21.3.2006 v Hradištku pod Medníkem, změny schváleny 24.7.2019 Grémiem předsedů rad plemenných knih v Hradištku pod Medníkem. Vstupuje v platnost dnem schválení.



<u>Sekretariát:</u> ČSCHMS Praha Těšnov 17 11705 Praha 1 Mobil : +420 724 007 860 Telefon : +420 221 812 865 E-mail : info@cshms.cz	<u>Ředitel PK</u> <i>Kopecký Jan</i> Osík 201 569 67 Osík u Litomyšle Mobil : +420 724 007 862 Telefon : +420 461 612 809 E-mail : kopecky@cshms.cz	<u>Adresa PK</u> <i>Honová Nina</i> Osvoboditelů 35/9 410 02 Lovosice Mobil : +420 724 073 641 E-mail : honova@cshms.cz
--	---	---

Číslo : 753135 081 CZ FIDO Z MELČE Číslo katalogu 1
 Dat.nar. : 18.01.2019 Plemeno : Y100 Limousine
 Chovatel : Bystrianská Jana, Melč
 Majitel : Bystrianská Jana, Melč

OOO 268 210 IDEAL MN 1993013281
 OO 271 960 GRAHAM'S PONCHO GV99-046
 MOO 3695000646 FR LISETTE 3695000646

OTEC ZLI 837 GRAHAM'S UNBEATABLE GV03-176
 OMO 271 962 ECLAT 2389050396
 MO 2392013639 FR HABITUDE 2392013639
 MMO 2388002138 FR DISTINGUEE 2388002138

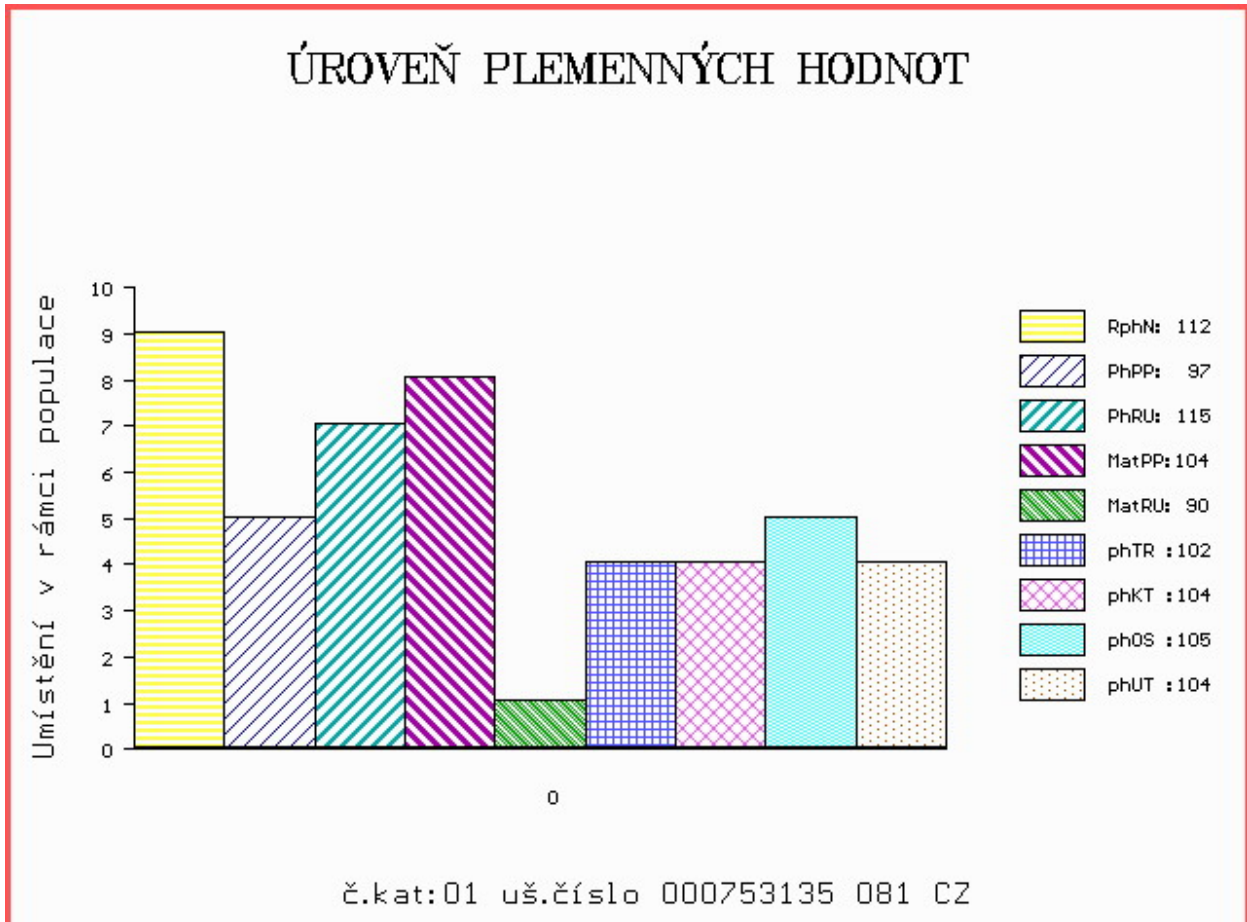
OOM ZLI 888 EUPLUS 2309430066
 OM ZLM 137 VIGO Z KALIŠTĚ 031000670477053
 MOM 167513 953 CZ FEMINA Z KALIŠTĚ 031000167513953

MA 284014 981 CZ /2 ot 434000284014981
 OMM 270 373 VRAI P 8700840731
 MM 1933480 125 FR ETHIOPIE P 1933480125
 MMM 1930398429 FR OLGA 1930398429

Vl.užit:nar: 40 ** kg ve 120d: 190 kg 210d: 302 kg 365d: 506 kg / kříž: 0 cm
 Přírustek od narození: 1397 g / 112 šourek 38 cm
 Věk při ZV 454 dní aktuálně k 24.03.20 hmotnost: 642 kg výška v kříži: 137 cm

PLEMENNÉ HODNOTY										LINEARNÍ HODNOCENÍ							
	pp	ru	pp	ru	TR	KT	OS	UT		Hmot	kříž	TR	KT	OS	UT	CE	
BÝK	PE	97	115	ME	104	90	102	104	105	104							
MATKA	PE	97	110	ME	110	92	95	92	92	93	728	145	24	22	21	8	75
OTEC	PE	92	118	ME	100	90	112	117	118	117	0	0	0	0	0	0	0

HODNOCEN: TR 7 / /10 KT / / OS / / UT Výsledek:



Číslo : 753137 081 CZ FRIDO Z MELČE Číslo katalogu 2
 Dat.nar. : 22.02.2019 Plemeno : Y100 Limousine
 Chovatel : Bystrianská Jana, Melč
 Majitel : Bystrianská Jana, Melč

OOO 262 271 NOTAIRE 1298171399
 OO 262 269 POPEYE 2399064280
 MOO 2396034579 FR MANON 2396034579

OTEC ZLI 665 USSE 2303293868
 OMO 262 280 FIGUIER 2390017738
 MO 2395069771 FR LOTTE 2395069771
 MMO 2387055312 FR COCOTTE 2387055312

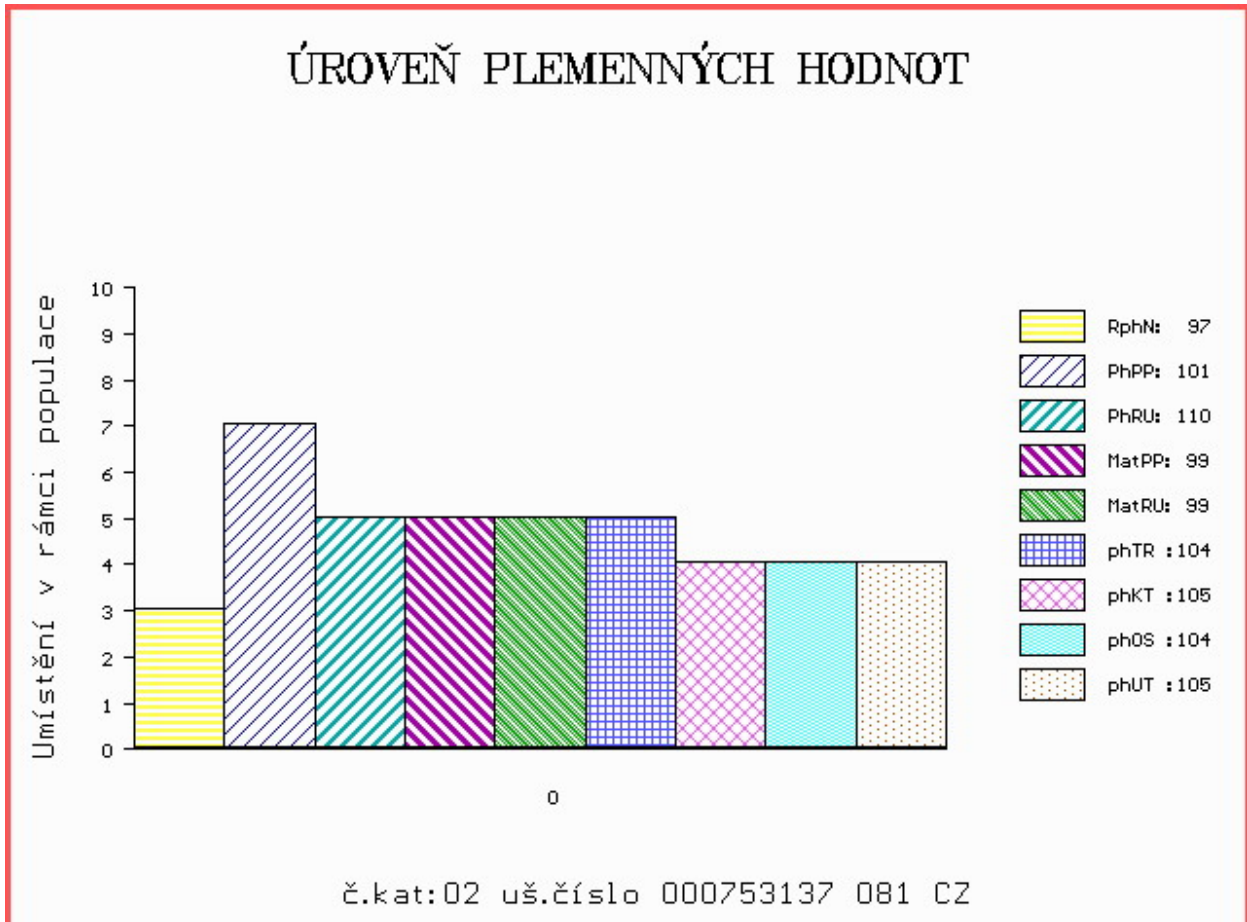
OOM 262 467 OTAN 1998000189
 OM ZLI 739 RECIF 1627496661
 MOM 2992043865 FR HUNE 2992043865

MA 302925 981 CZ /1 ot 434000302925981
 OMM 271 627 BELOT P 8715030855
 MM 215237 981 CZ P 434000215237981
 MMM 8715030984 FR CARPETTE P 8715030984

Vl.užit:nar: 40 ** kg ve 120d: 175 kg 210d: 298 kg 365d: 501 kg / kříž: 0 cm
 Přírustek od narození: 1268 g / 97 šourek 32 cm
 Věk při ZV 419 dní aktuálně k 24.03.20 hmotnost: 542 kg výška v kříži: 135 cm

PLEMENNÉ HODNOTY										LINEARNÍ HODNOCENÍ							
	pp	ru	pp	ru	TR	KT	OS	UT		Hmot	kříž	TR	KT	OS	UT	CE	
BÝK	PE	101	110	ME	99	99	104	105	104	105							
MATKA	PE	102	110	ME	104	98	106	102	99	102	810	146	26	22	20	7	75
OTEC	PE	95	111	ME	98	98	101	108	107	108	0	0	0	0	0	0	0

HODNOCEN: TR 6 / / 7 KT / / OS / / UT Výsledek:



Číslo : 753139 081 CZ FIČÁK Z MELČE Číslo katalogu 3
 Dat.nar. : 10.03.2019 Plemeno : Y100 Limousine
 Chovatel : Bystrianská Jana, Melč
 Majitel : Bystrianská Jana, Melč

OOO 271 897 ARMSTRONG 1932109285
 OO ZLM 397 ABIDOL 14.042 30553
 MOO 1403295191 DE HATARI 14.032 95191

OTEC ZIL 193 CABIDOL Z KUNINA 472000698710081
 OMO ZLI 810 SAM ZE SVATÉ KATEŘINY 393000529799042
 MO 244163 981 CZ ZINA VFU 007000244163981
 MMO 163752 981 CZ TVIGI VFU 007000163752981

OOM 280 189 DUC 2309431978
 OM ZLM 241 GRIMPEUR 1935148889
 MOM 1931457484 FR UBRUNETTE 1931457484

MA 284026 981 CZ /2 ot P 434000284026981
 OMM ZLI 632 IDOL V 14.032 09737
 MM 215239 981 CZ P 434000215239981
 MMM 163701 981 CZ REBEKA VFU 007000163701981

Vl.užit:nar: 40 ** kg ve 120d: 191 kg 210d: 298 kg 365d: 524 kg / kříž: 133 cm
 Přírustek od narození: 1332 g / 97 šourek 34 cm
 Věk při ZV 403 dní aktuálně k 24.03.20 hmotnost: 546 kg výška v kříži: 133 cm

PLEMENNÉ HODNOTY										LINEARNÍ HODNOCENÍ								
	pp	ru	pp	ru	TR	KT	OS	UT		Hmot	kříž	TR	KT	OS	UT	CE		
BÝK	PE	100	108	ME	95	104	103	104	103	105								
MATKA	PE	100	100	ME	102	108	93	93	94	93	720	/	148	26	19	17	6	68
OTEC	PE	93	119	ME	88	101	106	106	106	107	718	/	144	29	25	24	8	86

HODNOCEN: TR 6 / / 8 KT / / OS / / UT Výsledek:

