

**KATALOG ZÁKLADNÍHO VÝBĚRU**  
**dne 16.4. 2020**  
**Zemědělská společnost Blšany**  
**Začátek 10,30 hod.**

Č. k.	Číslo býčka	OTEC st.reg.	DATUM NAROZENÍ	PLEM	HM. kg	KŘ. cm	Přír.od g	nar. RPH	CHOVATEL
1	598199 042 CZ	ZMS 443	14.12.18	S100	736	143	1478 g	105	Zemědělská společnost Blšany
2	598324 042 CZ	ZMS 476	28.12.18	S100	756	145	1561 g	100	Zemědělská společnost Blšany
3	606458 042 CZ	ZMS 277	12.01.19	S100	718	143	1525 g	102	Zemědělská společnost Blšany
4	606460 042 CZ	ZMS 277	20.01.19	S100	662	141	1426 g	104	Zemědělská společnost Blšany
5	606463 042 CZ	ZMS 407	31.01.19	S100	646	144	1425 g	105	Zemědělská společnost Blšany
6	606464 042 CZ	ZMS 448	01.02.19	S100	756	149	1696 g	112	Zemědělská společnost Blšany
7	606465 042 CZ	ZMS 602	01.02.19	S100	702	144	1562 g	104	Zemědělská společnost Blšany
8	606466 042 CZ	ZSI 719	09.02.19	S100	636	140	1434 g	108	Zemědělská společnost Blšany

**Plemenné hodnoty uvedené v katalogu jsou spočítány k 31.3.2020**



## Vysvětlivky ke zkratkám ve jménech v katalogu :

ET	- býček narozen po embryotrasferu
RED	- zbarvení red angus
P,V	- bezrohý / volný roh ( * - testováno testem DNA)
PP	- bezrohý – homozygot ( stanoveno testem DNA )
R	- rohatý ( * - testováno testem DNA )
+/+ ,WT/WT	- nepřenáší alelu způsobujícími dvojí osvalení (GS, AA)
MH/+	- heterozygot s jednou alelou podmiňující dvojí osvalení (GS)
MH/MH	- homozygot - obě alely podmiňující dvojí osvalení (GS – oddíl „B“ PK )
Porodní hmot (nar)	- u plemene AA,BA,HE,CH,MS,LI způsob zjišťování porodní hmotnosti v chovu * * * - váženo při narození , * * - odhadováno , * - nesledováno

## U matek plemene BA

Třída	Výška kříž (cm)	Hmotnost (kg)	RPH přímý efekt	RPH mat. efekt	RPH osvalení
SE	147 a více	800 a více	105 a vic	103 a vic	103 a vic
EC	147 a více	800 a více	105 a vic	pod 103	103 a vic
EM	147 a více	800 a více	pod 105	103 a vic	pod 103
CM	pod 147	pod 800	105 a vic	103 a vic	103 a vic
C1	pod 147	pod 800	105 a vic	pod 103	103 a vic
M1	pod 147	pod 800	pod 105	103 a vic	pod 103

## Popisky grafu úrovně plemenných hodnot

Jednotlivé plemenné hodnoty jsou rozděleny do pásem na základě výpočtu kvantilu normálního rozložení, které udávají, jak si konkrétní jedinec stojí v porovnání s průměrem populace plemenných býčků odchovaných v období 2014 – 2019.

pásma	Pozice býka v rámci populace	zkratka	Popis údaje v grafu
10	býk patří hodnotou RPH do 10 % nejlepších býků v daném ukazateli	<i>RphT</i>	RPH pro přírůstek v testu
9	býk patří hodnotou RPH do 20 % nejlepších býků v daném ukazateli	<i>RphN</i>	RPH pro životní přírůstek
8	býk patří hodnotou RPH do 30 % nejlepších býků v daném ukazateli	<i>RpPP</i>	RPH pro přímý efekt porody
7	býk patří hodnotou RPH do 40 % nejlepších býků v daném ukazateli	<i>RpRU</i>	RPH pro přímý efekt růst
6	býk patří hodnotou RPH do 50 % nejlepších býků v daném ukazateli	<i>MatPP</i>	RPH pro maternální efekt porody
5	býk patří hodnotou RPH do průměru býků v daném ukazateli	<i>MatRU</i>	RPH pro maternální efekt růst
4	býk patří hodnotou RPH do 60 % nejlepších býků v daném ukazateli	<i>phTR</i>	RPH pro lineární hodnocení těl. rámec
3	býk patří hodnotou RPH do 70 % nejlepších býků v daném ukazateli	<i>phKT</i>	RPH pro lineární hodnocení kap. těla
2	býk patří hodnotou RPH do 80 % nejlepších býků v daném ukazateli	<i>phOS</i>	RPH pro lineární hodnocení osvalení
1	býk patří hodnotou RPH do 90 % nejlepších býků v daném ukazateli	<i>phUT</i>	RPH pro lineární hodnocení užit. typ

## Hlavní selekční kritéria pro výběr do plemenitby na OPB a odchovu u chovatele

Hlavním selekčním kritériem bude pouze lineární hodnocení při základním výběru.

### Důvody vyřazení před základním výběrem

- hodnocení tělesného rámce (1,2,3 body dle parametrů daného plemene)
- hodnocení bodů za hmotnost v 365 dnech (1,2,3 body dle parametrů daného plemene)
- nepředvedení býka k základnímu výběru na ohlávce nebo na vodící tyči
- na základě rozhodnutí majitele býka o jeho vyřazení
- zdravotní důvody (displazie varlat, apod.)

### Důvody vyřazení při základním výběrem

- hodnocení délky těla (1,2,3 body dle parametrů daného plemene)
- hodnocení ukazatelů kapacity těla (1,2,3 body dle parametrů daného plemene)
- hodnocení ukazatelů osvalení (1,2,3 body dle parametrů daného plemene)
- hodnocení užitkového typu (1,2,3 body dle parametrů daného plemene)
- závažné vady exteriéru při základním výběru
- neodpovídající funkčnost končetin při základním výběru
- zdravotní důvody (displazie varlat, apod.)

## Reklamační řád pro základní výběry býků

Majitel odchovávaného býčka má právo podat reklamaci proti rozhodnutí výběrové komise (ČSCHMS). Tato reklamační může mít písemnou nebo ústní formu. Předmětem reklamační může být pouze konečný výsledek výběru (vybrán, odročen, vyřazen), nikoliv nesouhlas s bodovým hodnocením daného býka. Po skončení základního výběru býků vyzve předseda výběrové komise, nebo příslušný inspektor k podání případných protestů (reklamací). Reklamační se podává písemně (emilem) nejpozději následující den po provedení výběru a to řediteli svazu, řediteli PK a členům výběrové komise (bonitérovi), která hodnocení provedla. Jménem majitele býka může jednat také zástupce odchovny plemenných býků (OPB). V případě neshody mezi verdiktem výběrové komise a majitelem býka je býk odročen a bude proveden nový základní výběr. Provedení nového základního výběru je podmíněno složením kauce 5000 Kč za každého reklamovaného býka. Kauce se skládá na účet ČSCHMS nejpozději do 10-ti kalendářních dnů ode dne provedení základního výběru. V případě, že nebudou peníze připsány na účet v daném termínu, platí původní verdikt výběrové komise a reklamační se dále neřeší. Nový základní výběr se uskuteční do 30-ti dnů od sporného výběru na místě, kde byla podána reklamační, pokud se obě strany nedohodnou jinak. Většinové složení komise nesmí být totožné se složením komise, která vynesla sporný verdikt. O složení nové komise rozhoduje Rada PK daného plemene po dohodě s ČSCHMS. O závěru nového základního výběru je sepsán nový výběrový protokol. Proti tomuto rozhodnutí se již nelze dále odvolat. V případě, že je potvrzeno původní rozhodnutí výběrové komise, propadá kauce ve prospěch ČSCHMS, v opačném případě se vrací majiteli býka do 10-ti kalendářních dnů od provedení nového základního výběru. Náklady spojené s novým základním výběrem (zejména cestovné členů výběrové komise, případně oprávněné nároky spojené s odměnou za odvedenou práci) nese strana, která při svém rozhodnutí či jednání nebyla v právu. Tyto náklady jsou zúčtovány na základě vystavené faktury zaslané druhé straně nejpozději do 14 dnů od provedení opakovaného základního výběru. V každém případě se o reklamační vede písemný zápis. Rozhodnutí výběrové komise se váže ke konkrétnímu zvířeti v konkrétním čase a není možno se na něj odvolávat v případných následných sporech.

Schváleno výborem ČSCHMS dne 21.3.2006 v Hradištku pod Medníkem, změny schváleny 24.7.2019 Grémiem předsedů rad plemenných knih v Hradištku pod Medníkem. Vstupuje v platnost dnem schválení.



<b><u>Sekretariát:</u></b> ČSCHMS Praha Těšnov 17 11705 Praha 1 Mobil : +420 724 007 860 Telefon : +420 221 812 865 E-mail : <a href="mailto:info@cshms.cz">info@cshms.cz</a>	<b><u>Ředitel PK</u></b> <i>Kopecký Jan</i> Osík 201 569 67 Osík u Litomyšle Mobil : +420 724 007 862 Telefon : +420 461 612 809 E-mail : <a href="mailto:kopecky@cshms.cz">kopecky@cshms.cz</a>	<b><u>Adresa PK</u></b> <i>Honová Nina</i> Osvoboditelů 35/9 410 02 Lovosice Mobil : +420 724 073 641 E-mail : <a href="mailto:honova@cshms.cz">honova@cshms.cz</a>
--	---	---

Číslo : 598199 042 CZ EIDAM Z BĚSNA PP Číslo katalogu 1  
 Dat.nar. : 14.12.2018 Plemeno : S100 Masný simentál  
 Chovatel : Zemědělská společnost Blšany  
 Majitel : Zemědělská společnost Blšany

OOO ZSI 352 NÁRODNÍ VÍTEŽ VODŇANSKÝ P 145000182450031  
 OO 272 835 MAJOR VODŇANSKÝ P 145000624436031  
 MOO 110753 207 CZ CHARLOTA VODŇANSKÁ P 145207110753

OTEC ZMS 443 SNEUMGAARD IMPERATOR PP 80164-00278

OMO 271 782 SNEUMGAARD ADRIAN P 80164-00165  
 MO 8016400196 DK SNEUMGAARD CHRISTIANE P 80164-00196  
 MMO 8016400126 DK SNEUMGAARD THELMA 80164-00126

OOM ZSI 285 LANGMOSE TRITON P 87201-00085  
 OM ZMS 225 ZORRO VIMA ET PP 447000825496031  
 MOM 437061 931 CZ UGANA Z OSTRÉHO PP 430000437061931

MA 178087 942 CZ /1 ot P 037000178087942

OMM ZSI 451 OIDIPUS VODŇANSKÝ P 145000500929031  
 MM 156580 942 CZ P 037000156580942  
 MMM 131637 942 CZ P 037000131637942

Vl.užit:nar: 46 \*\* kg ve 120d: 178 kg 210d: 318 kg 365d: 567 kg / kříž: 134 cm  
 Přírustek od narození: 1478 g / 105 šourek 44 cm  
 Věk při ZV 489 dní aktuálně k 25.03.20 hmotnost: 736 kg výška v kříži: 143 cm

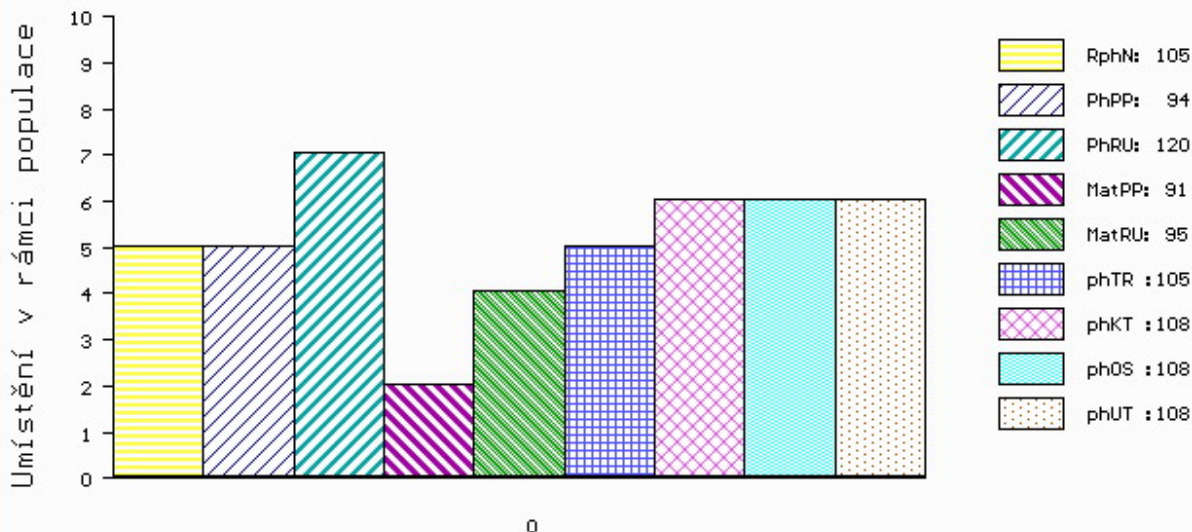
PLEMENNÉ HODNOTY

LINEARNÍ HODNOCENÍ

	pp	ru	pp	ru	TR	KT	OS	UT	Hmot	kříž	TR	KT	OS	UT	CE		
BÝK	PE	94	120	ME	91	95	105	108	108	108							
MATKA	PE	88	119	ME	91	95	110	111	109	111	782	150	29	26	19	9	83
OTEC	PE	100	125	ME	87	93	105	109	110	109	0	0	0	0	0	0	0

HODNOCEN: TR 7 / /10 KT / / OS / / UT Výsledek:

ÚROVEŇ PLEMENNÝCH HODNOT



č.kat:01 uš.číslo 000598199 042 CZ

Číslo : 598324 042 CZ EMENTÁL Z BĚSNA PP Číslo katalogu 2  
 Dat.nar. : 28.12.2018 Plemeno : S100 Masný simentál  
 Chovatel : Zemědělská společnost Blšany  
 Majitel : Zemědělská společnost Blšany

OOO 265 180 VINGEGAARD JERICHO P 41524-00558  
 OO ZSI 713 VINGEGAARD COLUMBUS PP 41524-01197  
 MOO 4152401073 DK VINGEGAARD AMALIE ET PP 41524-01073

OTEC ZMS 476 ALAN MĚCHOLUPSKÝ PP 427000816928032  
 OMO SIP 684 OGAR Z LEŽNICE P 400000503724041  
 MO 344552 932 CZ VALCHA MĚCHOLUPSKÁ PP 427000344552932  
 MMO 38601 932 CZ MILOS STAR 1P POLLED P 045000038601932

OOM ZSI 157 VINGEGAARD JAMAICA ET P 41524-0522  
 OM ZSI 252 LUIS P 037042002004  
 MOM 2678 617 CZ R 1439951

MA 137019 942 CZ /8 ot P 037000137019942  
 OMM ZSI 074 LCHMN MSTR ABUDANCE 217Y P ASA 1390776  
 MM 108004 407 CZ P 037000108004407  
 MMM 2687 617 CZ CASANDRA R 1457648

Vl.užit:nar: 49 \*\* kg ve 120d: 214 kg 210d: 364 kg 365d: 626 kg / kříž: 137 cm  
 Přírustek od narození: 1561 g / 100 šourek 42 cm  
 Věk při ZV 475 dní aktuálně k 25.03.20 hmotnost: 756 kg výška v kříži: 145 cm

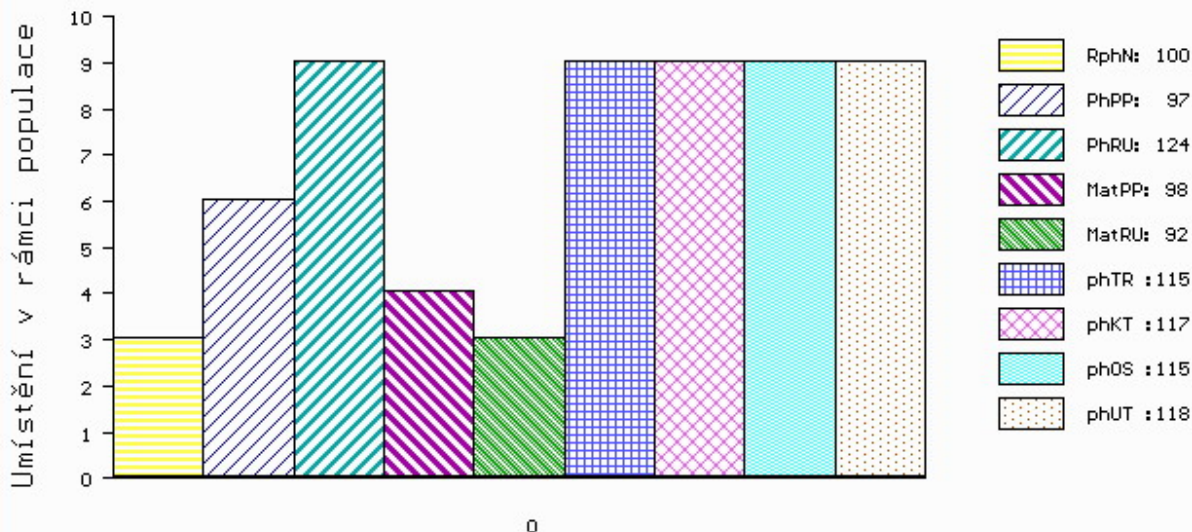
PLEMENNÉ HODNOTY

LINEARNÍ HODNOCENÍ

	pp	ru	ME	pp	ru	TR	KT	OS	UT	Hmot	kříž	TR	KT	OS	UT	CE	
BÝK	PE	97	124	ME	98	92	115	117	115	118							
MATKA	PE	103	102	ME	98	102	110	111	110	112	646	151	22	21	15	6	64
OTEC	PE	98	123	ME	95	93	114	112	109	112	778	147	27	21	20	7	75

HODNOCEN: TR 8 / /10 KT / / OS / / UT Výsledek:

ÚROVEŇ PLEMENNÝCH HODNOT



č.kat:02 uš.číslo 000598324 042 CZ



Číslo : 606458 042 CZ FALAFEL Z BĚSNA PP Číslo katalogu 3  
 Dat.nar. : 12.01.2019 Plemeno : S100 Masný simentál  
 Chovatel : Zemědělská společnost Blšany  
 Majitel : Zemědělská společnost Blšany

OOO ZSI 283 LYKKE SIRIUS P 41344-00241  
 OO ZSI 821 SNAEBUM CAMPARI PP 27907-00717  
 MOO 2790700686 DK SNAEBUM THEODORA P 27907-00686

OTEC ZMS 277 WROXALL COCKER-LEEKY-SOUP 11PP M080195  
 OMO 268 935 VINGEGAARD TEXAS P 41524-00940  
 MO 203351700813 UK WROXALL WINDFALL-GRACE P F088007  
 MMO 203351700575 UK WROXALL TALLENTED GRACE P F080676

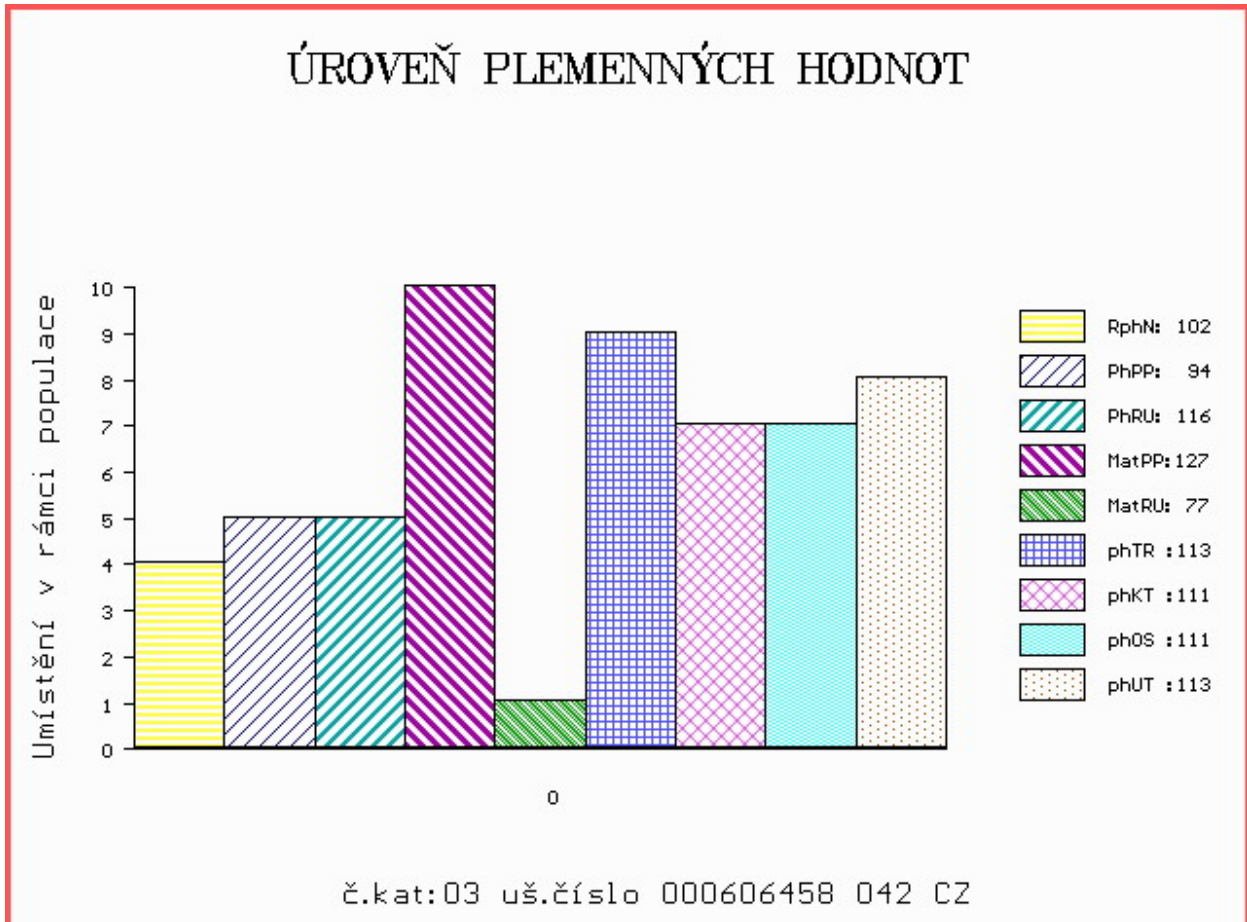
OOM 265 452 KOKO P 13.006 32358  
 OM ZSI 223 KONNY 13.015 55970  
 MOM 1300275884 DE 13.002 75884

MA 150888 942 CZ /5 ot P 037000150888942  
 OMM ZSI 155 OSTERVANG RINGO ET P 86152-00152  
 MM 101314 942 CZ P 037000101314942  
 MMM 105971 407 CZ P 037407105971

Vl.užit:nar: 50 \*\* kg ve 120d: 214 kg 210d: 356 kg 365d: 586 kg / kříž: 0 cm  
 Přírustek od narození: 1525 g / 102 šourek 45 cm  
 Věk při ZV 460 dní aktuálně k 25.03.20 hmotnost: 718 kg výška v kříži: 143 cm

PLEMENNÉ HODNOTY										LINEARNÍ HODNOCENÍ							
	pp	ru	pp	ru	TR	KT	OS	UT		Hmot	kříž	TR	KT	OS	UT	CE	
BÝK	PE	94	116	ME	127	77	113	111	111	113							
MATKA	PE	98	95	ME	102	99	90	92	95	93	724	143	22	21	15	6	64
OTEC	PE	90	127	ME	138	62	109	106	106	110	0	0	0	0	0	0	0

HODNOCEN: TR 8 / /10 KT / / OS / / UT Výsledek:



Číslo : 606460 042 CZ FINTA Z BĚSNA P\* Číslo katalogu 4  
 Dat.nar. : 20.01.2019 Plemeno : S100 Masný simentál  
 Chovatel : Zemědělská společnost Blšany  
 Majitel : Zemědělská společnost Blšany

OOO ZSI 283 LYKKE SIRIUS P 41344-00241  
 OO ZSI 821 SNAEBUM CAMPARI PP 27907-00717  
 MOO 2790700686 DK SNAEBUM THEODORA P 27907-00686

OTEC ZMS 277 WROXALL COCKER-LEEKY-SOUP 11PP M080195  
 OMO 268 935 VINGEGAARD TEXAS P 41524-00940  
 MO 203351700813 UK WROXALL WINDFALL-GRACE P F088007  
 MMO 203351700575 UK WROXALL TALLENTED GRACE P F080676

OOM ZSI 507 PRIMA ET PP 392000573000061  
 OM ZMS 079 UNION Z BĚSNA PP 037000544060042  
 MOM 120746 942 CZ P 037000120746942

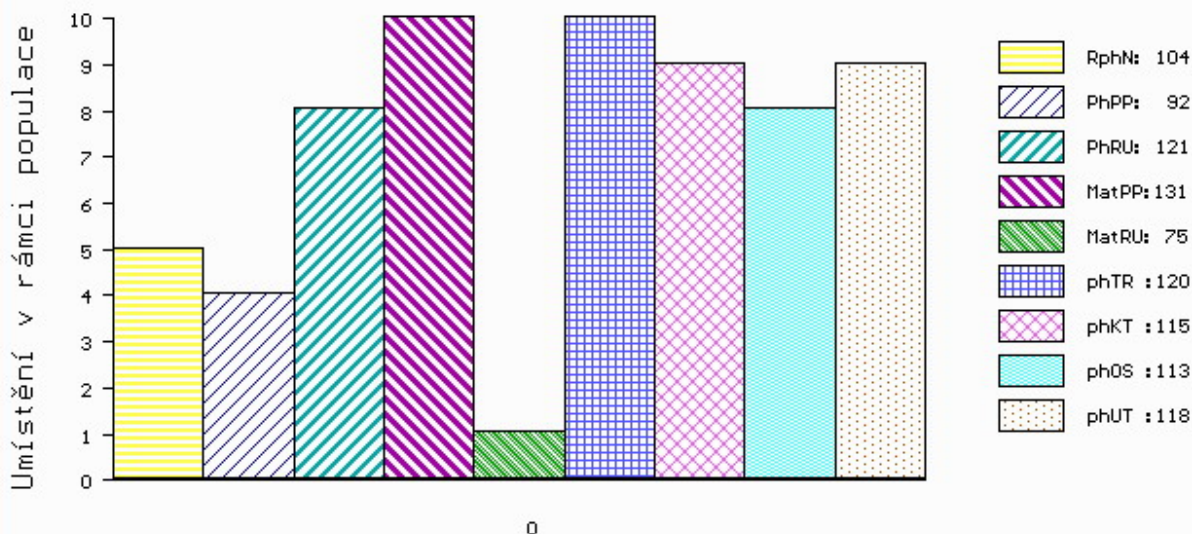
MA 178009 942 CZ /2 ot P 037000178009942  
 OMM ZSI 223 KONNY 13.015 55970  
 MM 131649 942 CZ R 037000131649942  
 MMM 7361 942 CZ R 037000007361942

Vl.užit:nar: 49 \*\* kg ve 120d: 217 kg 210d: 339 kg 365d: 559 kg / kříž: 0 cm  
 Přírustek od narození: 1426 g / 104 šourek 47 cm  
 Věk při ZV 452 dní aktuálně k 25.03.20 hmotnost: 662 kg výška v kříži: 141 cm

PLEMENNÉ HODNOTY										LINEARNÍ HODNOCENÍ							
	pp	ru	pp	ru	TR	KT	OS	UT		Hmot	kříž	TR	KT	OS	UT	CE	
BÝK	PE	92	121	ME	131	75	120	115	113	118							
MATKA	PE	95	114	ME	109	93	110	106	103	105	616	141	21	23	18	7	69
OTEC	PE	90	127	ME	138	62	109	106	106	110	0	0	0	0	0	0	0

HODNOCEN: TR 7 / / 9 KT / / OS / / UT Výsledek:

## ÚROVEŇ PLEMENNÝCH HODNOT



č.kat:04 uš.číslo 000606460 042 CZ

Číslo : 606463 042 CZ FARAON Z BĚSNA PP Číslo katalogu 5  
 Dat.nar. : 31.01.2019 Plemeno : S100 Masný simentál  
 Chovatel : Zemědělská společnost Blšany  
 Majitel : Zemědělská společnost Blšany

OOO ZSI 599 REJNOK OD BÍLÉHO DOMU P 164000540733032  
 OO ZSI 894 UMBRO P 296000695173032  
 MOO 175304 932 CZ P 164000175304932

OTEC ZMS 407 ALIS LEŽNICKÝ PP 400000570079041

OMO 265 452 KOKO P 13.006 32358  
 MO 1302340273 DE ELIS P 13.023 40273  
 MMO 1300204723 DE ELA P 13.002 04723

OOM 268 908 GREYNA HOUSE SUPERSONIC M016550  
 OM ZSI 341 VINGEGAARD TOMBA ET P 41524-01002  
 MOM 4152400633 DK VINGEGAARD MON CHERI P 41524-00633

MA 162997 942 CZ /4 ot P 037000162997942

OMM ZSI 188 VINGEGAARD ROCKY P 41524-00877  
 MM 101316 942 CZ P 037000101316942  
 MMM 108001 407 CZ R 037000108001407

Vl.užit:nar: 49 \*\* kg ve 120d: 218 kg 210d: 339 kg 365d: 566 kg / kříž: 0 cm  
 Přírustek od narození: 1425 g / 105 šourek 38 cm  
 Věk při ZV 441 dní aktuálně k 25.03.20 hmotnost: 646 kg výška v kříži: 144 cm

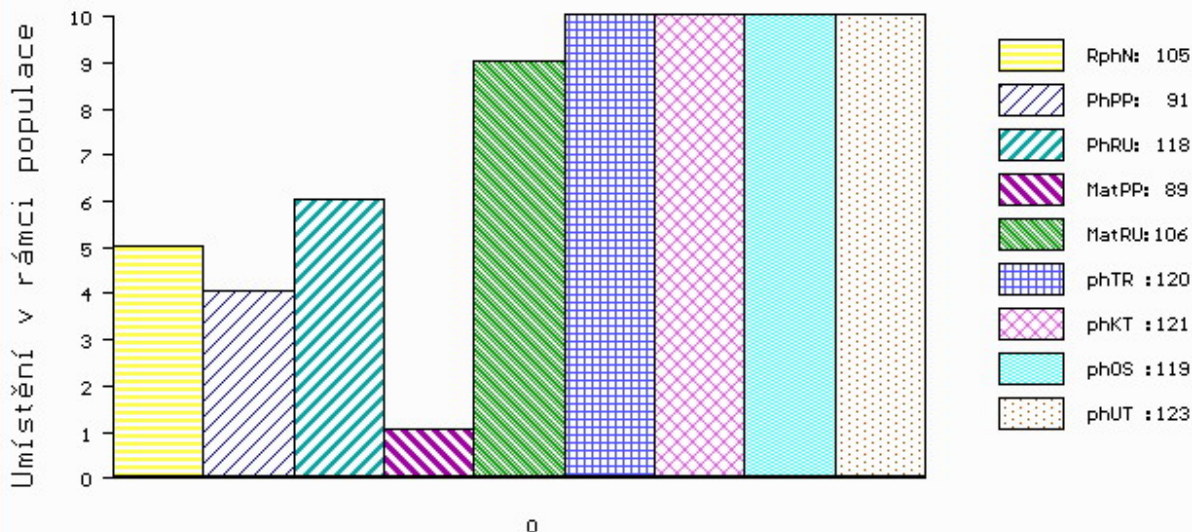
PLEMENNÉ HODNOTY

LINEARNÍ HODNOCENÍ

	pp	ru	pp	ru	TR	KT	OS	UT	Hmot	kříž	TR	KT	OS	UT	CE		
BÝK	PE	91	118	ME	89	106	120	121	119	123							
MATKA	PE	98	103	ME	102	107	110	103	100	103	764	149	25	22	18	7	72
OTEC	PE	83	136	ME	75	104	112	121	123	124	668	145	28	19	21	7	75

HODNOCEN: TR 9 / / 9 KT / / OS / / UT Výsledek:

ÚROVEŇ PLEMENNÝCH HODNOT



č.kat:05 uš.číslo 000606463 042 CZ



Číslo : 606464 042 CZ FUSKA Z BĚSNA PP Číslo katalogu 6  
 Dat.nar. : 01.02.2019 Plemeno : S100 Masný simentál  
 Chovatel : Zemědělská společnost Blšany  
 Majitel : Zemědělská společnost Blšany

OOO 285 115 KAMAT AV MATBERGA P 94849  
 OO 285 114 NELSON AV ABUEN P 96038  
 MOO 79090437 SE 437 SENTA AV ABUEN P 96128

OTEC ZMS 448 SAMSON AV STOREGADREN PP 97534  
 OMO 285 116 KASMIR AV RORUM P 94851  
 MO 6968567 SE 67 BIENE AV STOREGARDE P 112460  
 MMO 6968537 SE 37 BIENE AV STOREGARDEN P 112020

OOM ZSI 095 HILLARY P 14.002 71905  
 OM ZSI 178 JIŘÍK VODŇANSKÝ P 145287117144  
 MOM 23516 267 CZ MS BCM STAR 63D P PG368350

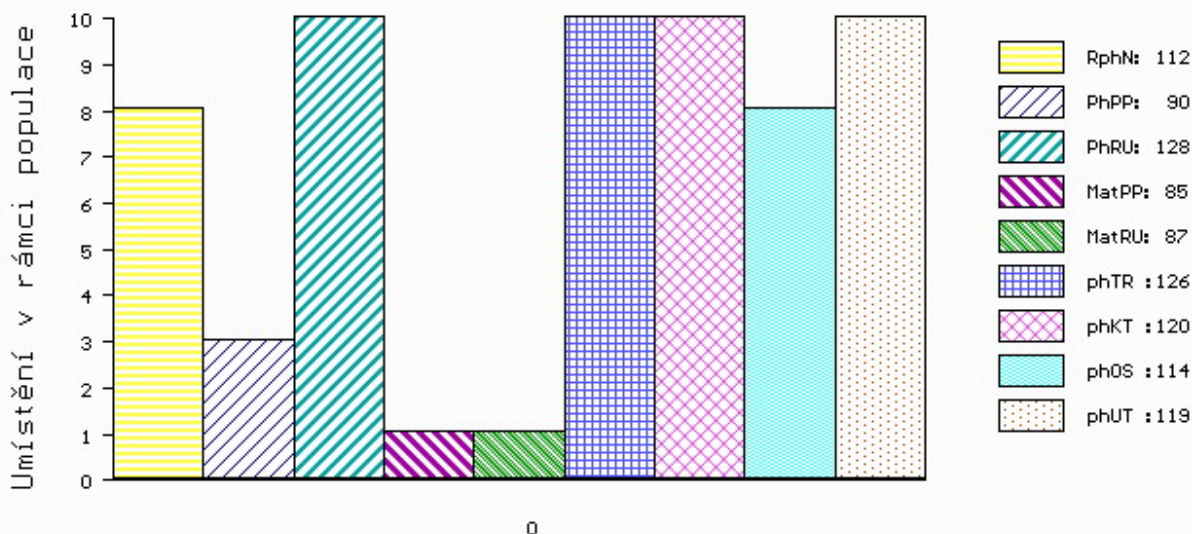
MA 156596 942 CZ /4 ot P 037000156596942  
 OMM ZSI 223 KONNY 13.015 55970  
 MM 131649 942 CZ R 037000131649942  
 MMM 7361 942 CZ R 037000007361942

Vl.užit:nar: 47 \*\* kg ve 120d: 231 kg 210d: 387 kg 365d: 662 kg / kříž: 0 cm  
 Přírustek od narození: 1696 g / 112 šourek 46 cm  
 Věk při ZV 440 dní aktuálně k 25.03.20 hmotnost: 756 kg výška v kříži: 149 cm

PLEMENNÉ HODNOTY										LINEARNÍ HODNOCENÍ							
	pp	ru	pp	ru	TR	KT	OS	UT		Hmot	kříž	TR	KT	OS	UT	CE	
BÝK	PE	90	128	ME	85	87	126	120	114	119							
MATKA	PE	101	115	ME	92	104	111	114	112	113	686	146	20	20	16	6	62
OTEC	PE	73	128	ME	83	75	116	103	97	101	0	0	0	0	0	0	0

HODNOCEN: TR 10 / /10 KT / / OS / / UT Výsledek:

## ÚROVEŇ PLEMENNÝCH HODNOT



č.kat:06 uš.číslo 000606464 042 CZ

Číslo : 606465 042 CZ FAMFULÍN Z BĚSNA PP Číslo katalogu 7  
 Dat.nar. : 01.02.2019 Plemeno : S100 Masný simentál  
 Chovatel : Zemědělská společnost Blšany  
 Majitel : Zemědělská společnost Blšany

OOO 269 782 OMORGA PRINCE R M060676  
 OO 272 039 LYKKE BASSE P 41344-00371  
 MOO 4134400326 DK LYKKE VANESSA P 41344-00326

**Otec ZMS 602 LYKKE LE MANS PP 41344-00538**  
 OMO ZSI 829 LANGO AUGUST/ATOS PP 17701-00844  
 MO 4134400413 DK LYKKE DIDLINA PP 41344-00413  
 MMO 4134400294 DK LYKKE ULUPULU P 41344-00294

OOM ZSI 400 HEDETOFT UNITED P 80185-00096  
 OM ZSI 816 HOENESS PP 12.601 05246  
 MOM 1260065958 DE ALMA P 12.600 65958

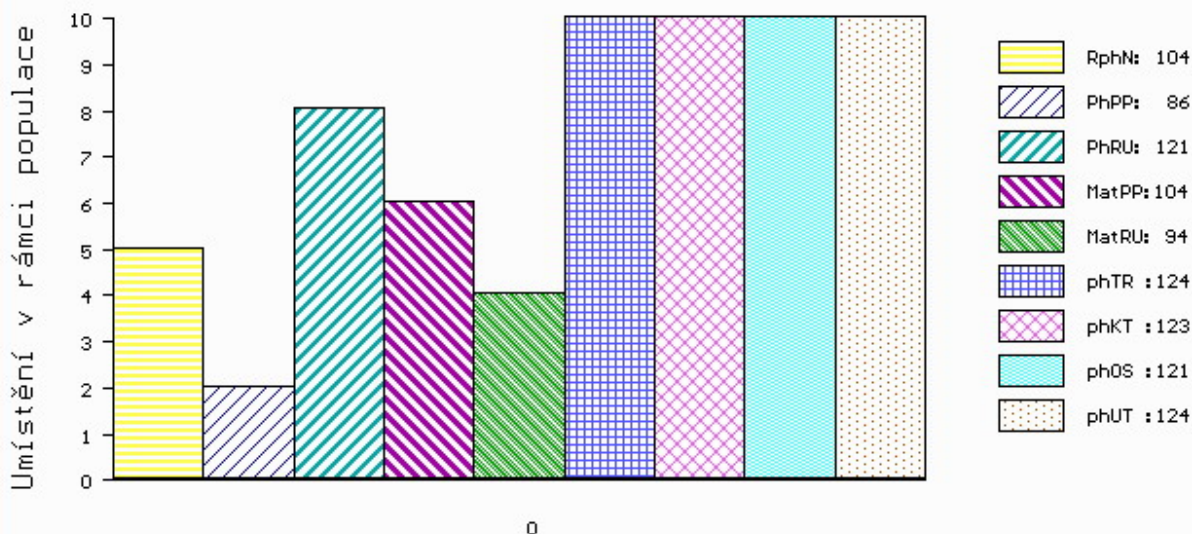
**MA 170559 942 CZ /2 ot P 03700017055942**  
 OMM ZSI 223 KONNY 13.015 55970  
 MM 131625 942 CZ P 037000131625942  
 MMM 101308 942 CZ P 037000101308942

Vl.užit:nar: 49 \*\* kg ve 120d: 211 kg 210d: 346 kg 365d: 611 kg / kříž: 0 cm  
 Přírustek od narození: 1562 g / 104 šourek 40 cm  
 Věk při ZV 440 dní aktuálně k 25.03.20 hmotnost: 702 kg výška v kříži: 144 cm

PLEMENNÉ HODNOTY										LINEARNÍ HODNOCENÍ							
	pp	ru	pp	ru	TR	KT	OS	UT		Hmot	kříž	TR	KT	OS	UT	CE	
BÝK	PE	86	121	ME	104	94	124	123	121	124							
MATKA	PE	96	110	ME	102	109	115	124	125	124	862	148	27	23	20	8	78
Otec	PE	72	129	ME	107	81	114	113	113	116	915	152	29	25	25	9	88

HODNOCEN: TR 9 / /10 KT / / OS / / UT Výsledek:

## ÚROVEŇ PLEMENNÝCH HODNOT



č.kat:07 uš.číslo 000606465 042 CZ

Číslo : 606466 042 CZ FRAJER Z BĚSNA P\* Číslo katalogu 8  
 Dat.nar. : 09.02.2019 Plemeno : S100 Masný simentál  
 Chovatel : Zemědělská společnost Blšany  
 Majitel : Zemědělská společnost Blšany

OOO 269 597 LEO P 15.026 12937  
 OO 262 530 LEON MB SIMENTAL P 15.026 39419  
 MOO 1502612941 DE HEBA V 15.026 12941

**O TEC ZSI 719 HEDETOFT COLUMBUS PP 80185-00136**

OMO 265 868 WLSF CELEBRITY CHIEF P PT260497  
 MO 8018500057 DK HEDETOFT PATRICIA P 80185-00057  
 MMO 2431100041 DK GITTE 24311-00041

OOM 265 452 KOKO P 13.006 32358  
 OM ZSI 223 KONNY 13.015 55970  
 MOM 1300275884 DE 13.002 75884

**MA 150882 942 CZ /4 ot R 037000150882942**

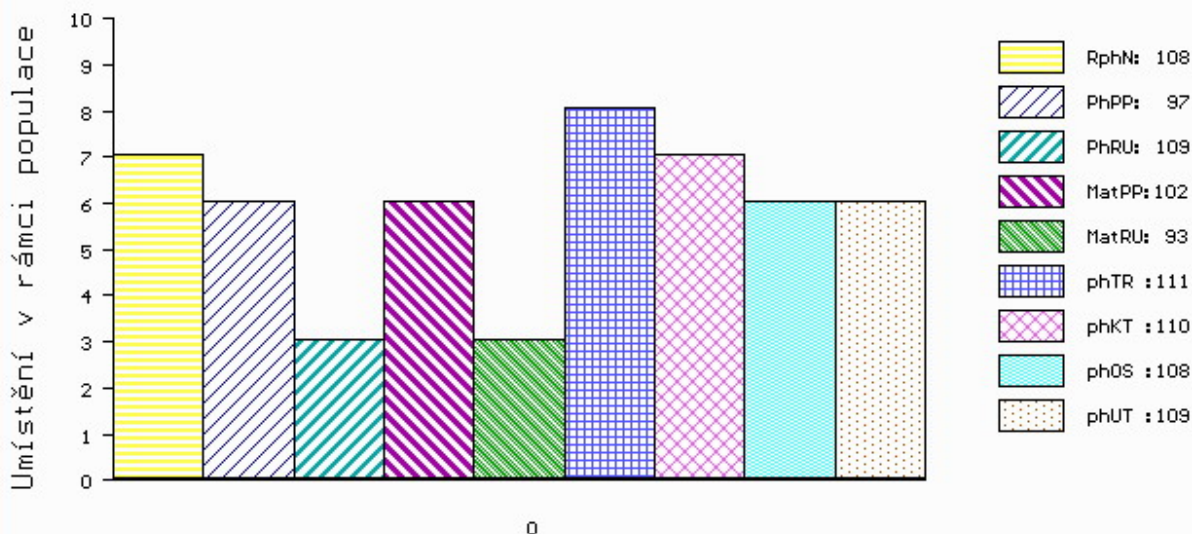
OMM SIP 021 ERICH R 036617002554  
 MM 105170 407 CZ R 036407105170  
 MMM 2684 617 CZ P 1454718

Vl.užit:nar: 48 \*\* kg ve 120d: 216 kg 210d: 351 kg 365d: 572 kg / kříž: 0 cm  
 Přírustek od narození: 1434 g / 108 šourek 42 cm  
 Věk při ZV 432 dní aktuálně k 25.03.20 hmotnost: 636 kg výška v kříži: 140 cm

PLEMENNÉ HODNOTY										LINEARNÍ HODNOCENÍ							
	pp	ru	pp	ru	TR	KT	OS	UT		Hmot	kříž	TR	KT	OS	UT	CE	
BÝK	PE	97	109	ME	102	93	111	110	108	109							
MATKA	PE	103	96	ME	104	101	99	92	91	93	700	146	21	19	18	6	64
O TEC	PE	89	110	ME	100	91	97	98	98	96	0	0	0	0	0	0	0

HODNOCEN: TR 7 / / 9 KT / / OS / / UT Výsledek:

## ÚROVEŇ PLEMENNÝCH HODNOT



č.kat:08 uš.číslo 000606466 042 CZ