

KATALOG ZÁKLADNÍHO VÝBĚRU

dne 16.4. 2020

BREZE a.s., Výsluní

Začátek 12,30 hod.

Č.	Číslo	OTEC	DATUM	HM. KŘ.	Přír.od nar.					
k.	býčka	st.reg.	NAROZENÍ	PLEM	kg	cm	g	RPH	CHOVATEL	
1	600676 042 CZ	ZAI 391	19.02.19	G100	519	137	1200 g	124	BREZE a.s., Výsluní	
2	600679 042 CZ	ZAI 391	21.02.19	G100	518	138	1214 g	121	BREZE a.s., Výsluní	
3	609875 042 CZ	ZAI 391	05.03.19	G100	514	134	1236 g	125	BREZE a.s., Výsluní	

Býci vyřazení před základním výběrem

Č.	Číslo	OTEC	Datum	Body						
k.	býčka	st.reg.	narození	Plem.	VT	HM	CHOVATEL		Důvod vyřaz.	
4	609871 042 CZ	ZAI 498	28.02.19	G100	3	4	BREZE a.s., Výsluní		před ZV-VT	
5	609967 042 CZ	APA 046	28.03.19	G100	2	3	BREZE a.s., Výsluní		před ZV-hm.365d	

Plemenné hodnoty uvedené v katalogu jsou spočítány k 31.3.2020



Vysvětlivky ke zkratkám ve jménech v katalogu :

ET	- býček narozen po embryotrasferu
RED	- zbarvení red angus
P,V	- bezrohý / volný roh (* - testováno testem DNA)
PP	- bezrohý – homozygot (stanoveno testem DNA)
R	- rohatý (* - testováno testem DNA)
+/+ ,WT/WT	- nepřenáší alelu způsobujícími dvojí osvalení (GS, AA)
MH/+	- heterozygot s jednou alelou podmiňující dvojí osvalení (GS)
MH/MH	- homozygot - obě alely podmiňující dvojí osvalení (GS – oddíl „B“ PK)
Porodní hmot (nar)	- u plemene AA,BA,HE,CH,MS,LI způsob zjišťování porodní hmotnosti v chovu * * * - váženo při narození , * * - odhadováno , * - nesledováno

U matek plemene BA

Třída	Výška kříž (cm)	Hmotnost (kg)	RPH přímý efekt	RPH mat. efekt	RPH osvalení
SE	147 a více	800 a více	105 a vic	103 a vic	103 a vic
EC	147 a více	800 a více	105 a vic	pod 103	103 a vic
EM	147 a více	800 a více	pod 105	103 a vic	pod 103
CM	pod 147	pod 800	105 a vic	103 a vic	103 a vic
C1	pod 147	pod 800	105 a vic	pod 103	103 a vic
M1	pod 147	pod 800	pod 105	103 a vic	pod 103

Popisky grafu úrovně plemenných hodnot

Jednotlivé plemenné hodnoty jsou rozděleny do pásem na základě výpočtu kvantilu normálního rozložení, které udávají, jak si konkrétní jedinec stojí v porovnání s průměrem populace plemenných býčků odchovaných v období 2014 – 2019.

pásma	Pozice býka v rámci populace	zkratka	Popis údaje v grafu
10	býk patří hodnotou RPH do 10 % nejlepších býků v daném ukazateli	<i>RphT</i>	RPH pro přírůstek v testu
9	býk patří hodnotou RPH do 20 % nejlepších býků v daném ukazateli	<i>RphN</i>	RPH pro životní přírůstek
8	býk patří hodnotou RPH do 30 % nejlepších býků v daném ukazateli	<i>RpPP</i>	RPH pro přímý efekt porody
7	býk patří hodnotou RPH do 40 % nejlepších býků v daném ukazateli	<i>RpRU</i>	RPH pro přímý efekt růst
6	býk patří hodnotou RPH do 50 % nejlepších býků v daném ukazateli	<i>MatPP</i>	RPH pro maternální efekt porody
5	býk patří hodnotou RPH do průměru býků v daném ukazateli	<i>MatRU</i>	RPH pro maternální efekt růst
4	býk patří hodnotou RPH do 60 % nejlepších býků v daném ukazateli	<i>phTR</i>	RPH pro lineární hodnocení těl. rámec
3	býk patří hodnotou RPH do 70 % nejlepších býků v daném ukazateli	<i>phKT</i>	RPH pro lineární hodnocení kap. těla
2	býk patří hodnotou RPH do 80 % nejlepších býků v daném ukazateli	<i>phOS</i>	RPH pro lineární hodnocení osvalení
1	býk patří hodnotou RPH do 90 % nejlepších býků v daném ukazateli	<i>phUT</i>	RPH pro lineární hodnocení užit. typ

Hlavní selekční kritéria pro výběr do plemenitby na OPB a odchovu u chovatele

Hlavním selekčním kritériem bude pouze lineární hodnocení při základním výběru.

Důvody vyřazení před základním výběrem

- hodnocení tělesného rámce (1,2,3 body dle parametrů daného plemene)
- hodnocení bodů za hmotnost v 365 dnech (1,2,3 body dle parametrů daného plemene)
- nepředvedení býka k základnímu výběru na ohlávce nebo na vodící tyči
- na základě rozhodnutí majitele býka o jeho vyřazení
- zdravotní důvody (displazie varlat, apod.)

Důvody vyřazení při základním výběrem

- hodnocení délky těla (1,2,3 body dle parametrů daného plemene)
- hodnocení ukazatelů kapacity těla (1,2,3 body dle parametrů daného plemene)
- hodnocení ukazatelů osvalení (1,2,3 body dle parametrů daného plemene)
- hodnocení užitkového typu (1,2,3 body dle parametrů daného plemene)
- závažné vady exteriéru při základním výběru
- neodpovídající funkčnost končetin při základním výběru
- zdravotní důvody (displazie varlat, apod.)

Reklamační řád pro základní výběry býků

Majitel odchovávaného býčka má právo podat reklamaci proti rozhodnutí výběrové komise (ČSCHMS). Tato reklamační může mít písemnou nebo ústní formu. Předmětem reklamační může být pouze konečný výsledek výběru (vybrán, odročen, vyřazen), nikoliv nesouhlas s bodovým hodnocením daného býka. Po skončení základního výběru býků vyzve předseda výběrové komise, nebo příslušný inspektor k podání případných protestů (reklamací). Reklamační se podává písemně (emilem) nejpozději následující den po provedení výběru a to řediteli svazu, řediteli PK a členům výběrové komise (bonitérovi), která hodnocení provedla. Jménem majitele býka může jednat také zástupce odchovny plemenných býků (OPB). V případě neshody mezi verdiktem výběrové komise a majitelem býka je býk odročen a bude proveden nový základní výběr. Provedení nového základního výběru je podmíněno složením kauce 5000 Kč za každého reklamovaného býka. Kauce se skládá na účet ČSCHMS nejpozději do 10-ti kalendářních dnů ode dne provedení základního výběru. V případě, že nebudou peníze připsány na účet v daném termínu, platí původní verdikt výběrové komise a reklamační se dále neřeší. Nový základní výběr se uskuteční do 30-ti dnů od sporného výběru na místě, kde byla podána reklamační, pokud se obě strany nedohodnou jinak. Většinové složení komise nesmí být totožné se složením komise, která vynesla sporný verdikt. O složení nové komise rozhoduje Rada PK daného plemene po dohodě s ČSCHMS. O závěru nového základního výběru je sepsán nový výběrový protokol. Proti tomuto rozhodnutí se již nelze dále odvolat. V případě, že je potvrzeno původní rozhodnutí výběrové komise, propadá kauce ve prospěch ČSCHMS, v opačném případě se vrací majiteli býka do 10-ti kalendářních dnů od provedení nového základního výběru. Náklady spojené s novým základním výběrem (zejména cestovné členů výběrové komise, případně oprávněné nároky spojené s odměnou za odvedenou práci) nese strana, která při svém rozhodnutí či jednání nebyla v právu. Tyto náklady jsou zúčtovány na základě vystavené faktury zaslané druhé straně nejpozději do 14 dnů od provedení opakovaného základního výběru. V každém případě se o reklamační vede písemný zápis. Rozhodnutí výběrové komise se váže ke konkrétnímu zvířeti v konkrétním čase a není možno se na něj odvolávat v případných následných sporech.

Schváleno výborem ČSCHMS dne 21.3.2006 v Hradištku pod Medníkem, změny schváleny 24.7.2019 Grémiem předsedů rad plemenných knih v Hradištku pod Medníkem. Vstupuje v platnost dnem schválení.



<u>Sekretariát:</u> ČSCHMS Praha Těšnov 17 11705 Praha 1 Mobil : +420 724 007 860 Telefon : +420 221 812 865 E-mail : info@cshms.cz	<u>Ředitel PK</u> Kopecký Jan Osík 201 569 67 Osík u Litomyšle Mobil : +420 724 007 862 Telefon : +420 461 612 809 E-mail : kopecky@cshms.cz	<u>Adresa PK</u> Honová Nina Osvoboditelů 35/9 410 02 Lovosice Mobil : +420 724 073 641 E-mail : honova@cshms.cz
--	--	--

Číslo : 600676 042 CZ FELIX BREZE Číslo katalogu 1
 Dat.nar. : 19.02.2019 Plemeno : G100 Aberdeen Angus
 Chovatel : BREZE a.s., Výsluní
 Majitel : BREZE a.s., Výsluní

OOO ZAA 695 RED DMM BRYLOR THUMP 2T 1399230
 OO ZAA 807 TARIK RED ET 398000665397031
 MOO 240519 931 CZ RED 398000240519931

OTEC ZAI 391 BOBO RED ZE STVOLÍNEK 403000590842051
 OMO PAA 017 TOMAHAWK RED TEGRO 133000690920061
 MO 175588 951 CZ 403000175588951
 MMO 147138 951 CZ RED 403000147138951

OOM AAP 573 MEWIL MONTY RED 045000049568031
 OM ZAA 858 TBILISI J.E. 089000697984031
 MOM 141446 203 CZ LAMA J.E. 089000141446203

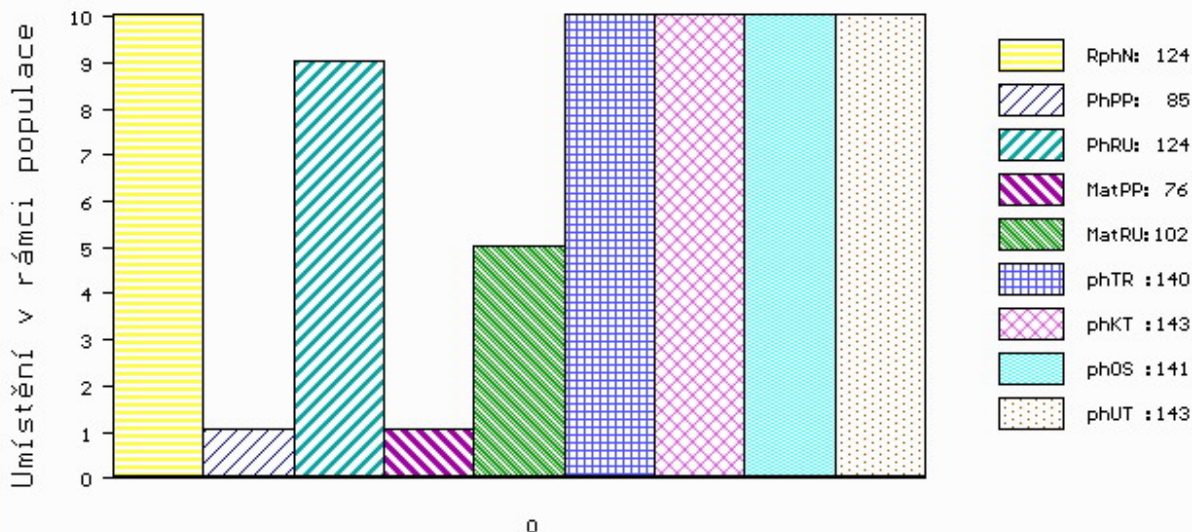
MA 472532 932 CZ /1 ot CEVA Z KVASLIC 391000472532932
 OMM AAP 395 KERN PH 235382113887
 MM 178188 932 CZ 391000178188932
 MMM 109077 304 CZ 088304109077

Vl.užit:nar: 39 ** kg ve 120d: 215 kg 210d: 331 kg 365d: 486 kg / kříž: 0 cm
 Přírustek od narození: 1200 g / 124 šourek 37 cm
 Věk při ZV 422 dní aktuálně k 25.03.20 hmotnost: 519 kg výška v kříži: 137 cm

PLEMENNÉ HODNOTY										LINEARNÍ HODNOCENÍ							
	pp	ru	pp	ru	TR	KT	OS	UT		Hmot	kříž	TR	KT	OS	UT	CE	
BÝK	PE	85	124	ME	76	102	140	143	141	143							
MATKA	PE	94	103	ME	75	107	108	109	109	109	606	138	19	17	18	6	60
OTEC	PE	106	126	ME	90	105	125	131	131	130	723	137	26	21	22	8	77

HODNOCEN: TR 8 / / 6 KT / / OS / / UT Výsledek:

ÚROVEŇ PLEMENNÝCH HODNOT



č.kat:01 uš.číslo 000600676 042 CZ

Číslo : 600679 042 CZ FALCO BREZE Číslo katalogu 2
 Dat.nar. : 21.02.2019 Plemeno : G100 Aberdeen Angus
 Chovatel : BREZE a.s., Výsluní
 Majitel : BREZE a.s., Výsluní

OOO ZAA 695 RED DMM BRYLOR THUMP 2T 1399230
 OO ZAA 807 TARIK RED ET 398000665397031
 MOO 240519 931 CZ RED 398000240519931

OTEC ZAI 391 BOBO RED ZE STVOLÍNEK 403000590842051
 OMO PAA 017 TOMAHAWK RED TEGRO 133000690920061
 MO 175588 951 CZ 403000175588951
 MMO 147138 951 CZ RED 403000147138951

OOM ZAA 942 RED LAZY MC CC CUT ABOVE 102Y 1643251
 OM ZAI 226 ALOMAR Z LIBNOVA 231000564779041
 MOM 126844 941 CZ RYBKA Z LIBNOVA 231000126844941

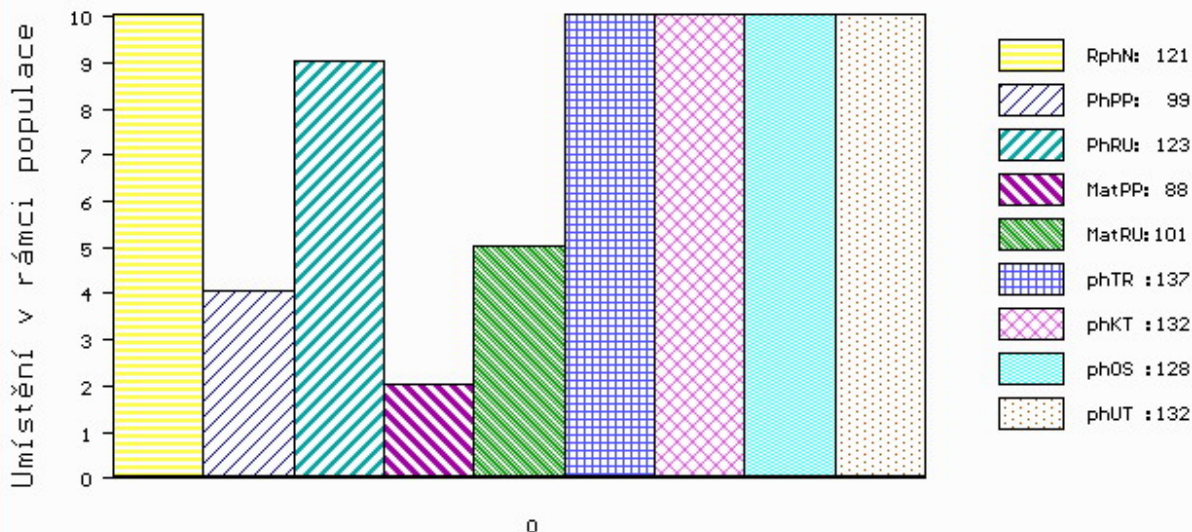
MA 194418 941 CZ /1 ot CAIRA Z LIBNOVA 231000194418941
 OMM ZAA 217 CARL-OTTO 72 33090
 MM 103745 309 CZ 045000103745309
 MMM 524 117 CZ MEWIL QUEEN 24E 045117000524

Vl.užit:nar: 35 ** kg ve 120d: 187 kg 210d: 310 kg 365d: 484 kg / kříž: 0 cm
 Přírustek od narození: 1214 g / 121 šourek 38 cm
 Věk při ZV 420 dní aktuálně k 25.03.20 hmotnost: 518 kg výška v kříži: 138 cm

PLEMENNÉ HODNOTY										LINEARNÍ HODNOCENÍ						
	pp	ru	pp	ru	TR	KT	OS	UT		Hmot	kříž	TR	KT	OS	UT	CE
BÝK	PE	99	123	ME	88	101	137	132	128	132						
MATKA	PE	93	110	ME	104	102	118	109	106	110	630	149	25	17	18	6 66
OTEC	PE	106	126	ME	90	105	125	131	131	130	723	137	26	21	22	8 77

HODNOCEN: TR 8 / / 6 KT / / OS / / UT Výsledek:

ÚROVEŇ PLEMENNÝCH HODNOT



č.kat:02 uš.číslo 000600679 042 CZ

Číslo : 609875 042 CZ FLIRT RED BREZE Číslo katalogu 3
 Dat.nar. : 05.03.2019 Plemeno : G100 Aberdeen Angus
 Chovatel : BREZE a.s., Výsluní
 Majitel : BREZE a.s., Výsluní

OOO ZAA 695 RED DMM BRYLOR THUMP 2T 1399230
 OO ZAA 807 TARIK RED ET 398000665397031
 MOO 240519 931 CZ RED 398000240519931

OTEC ZAI 391 BOBO RED ZE STVOLÍNEK 403000590842051
 OMO PAA 017 TOMAHAWK RED TEGRO 133000690920061
 MO 175588 951 CZ 403000175588951
 MMO 147138 951 CZ RED 403000147138951

OOM ZAA 780 SUHARTO RED ZDB 035000665852031
 OM ZAA 918 UTRECHT RED ZDB 035000742129031
 MOM 230843 931 CZ RED 035000230843931

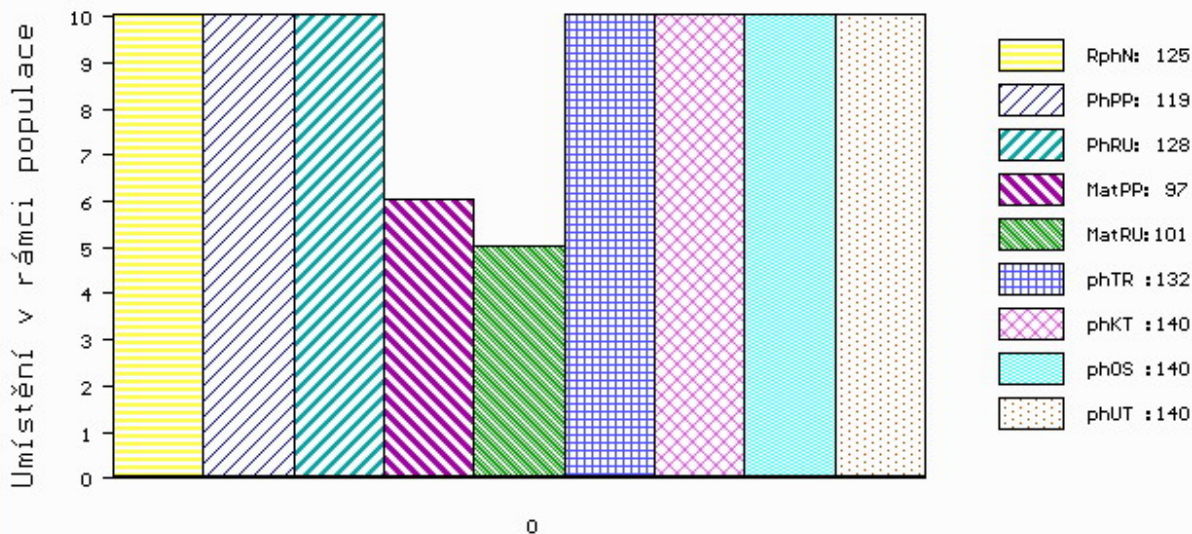
MA 502980 932 CZ /1 ot CDOULE Z KVASLIC 391000502980932
 OMM ZAA 858 TBILISI J.E. 089000697984031
 MM 399459 932 CZ ATLETKA Z KVASLIC 391000399459932
 MMM 178194 932 CZ 391000178194932

Vl.užit:nar: 37 ** kg ve 120d: 204 kg 210d: 333 kg 365d: 494 kg / kříž: 134 cm
 Přírustek od narození: 1236 g / 125 šourek 39 cm
 Věk při ZV 408 dní aktuálně k 25.03.20 hmotnost: 514 kg výška v kříži: 134 cm

PLEMENNÉ HODNOTY										LINEARNÍ HODNOCENÍ							
	pp	ru	pp	ru	TR	KT	OS	UT		Hmot	kříž	TR	KT	OS	UT	CE	
BÝK	PE	119	128	ME	97	101	132	140	140	140							
MATKA	PE	116	110	ME	101	107	108	110	110	110	604	139	21	18	17	6	62
OTEC	PE	106	126	ME	90	105	125	131	131	130	723	137	26	21	22	8	77

HODNOCEN: TR 7 / / 7 KT / / OS / / UT Výsledek:

ÚROVEŇ PLEMENNÝCH HODNOT



č.kat:03 uš.číslo 000609875 042 CZ

Býci vyřazení před základním výběrem

Číslo : **609871 042 CZ** **FOX RED BREZE** Číslo katalogu 4
 Dat.nar. : 28.02.2019 Plemeno : G100 Aberdeen Angus
 Chovatel : BREZE a.s., Výsluní
 Majitel : BREZE a.s., Výsluní

OOO ZAA 847 RED LAZY MC COWBOY CUT 26U 1441140
 OO ZAA 942 RED LAZY MC CC CUT ABOVE 102Y 1643251
 MOO 1343849 CA RED LAZY MC BESS 12S 1343849

O TEC ZAI 498 CEDRIK RED Z HOSTĪNA 412000926439031
 OMO ZAA 334 LCHMN SHARPSHOOTER 1369 29AR0172
 MO 358205 931 CZ 412000358205931
 MMO 147971 201 CZ 326000147971201

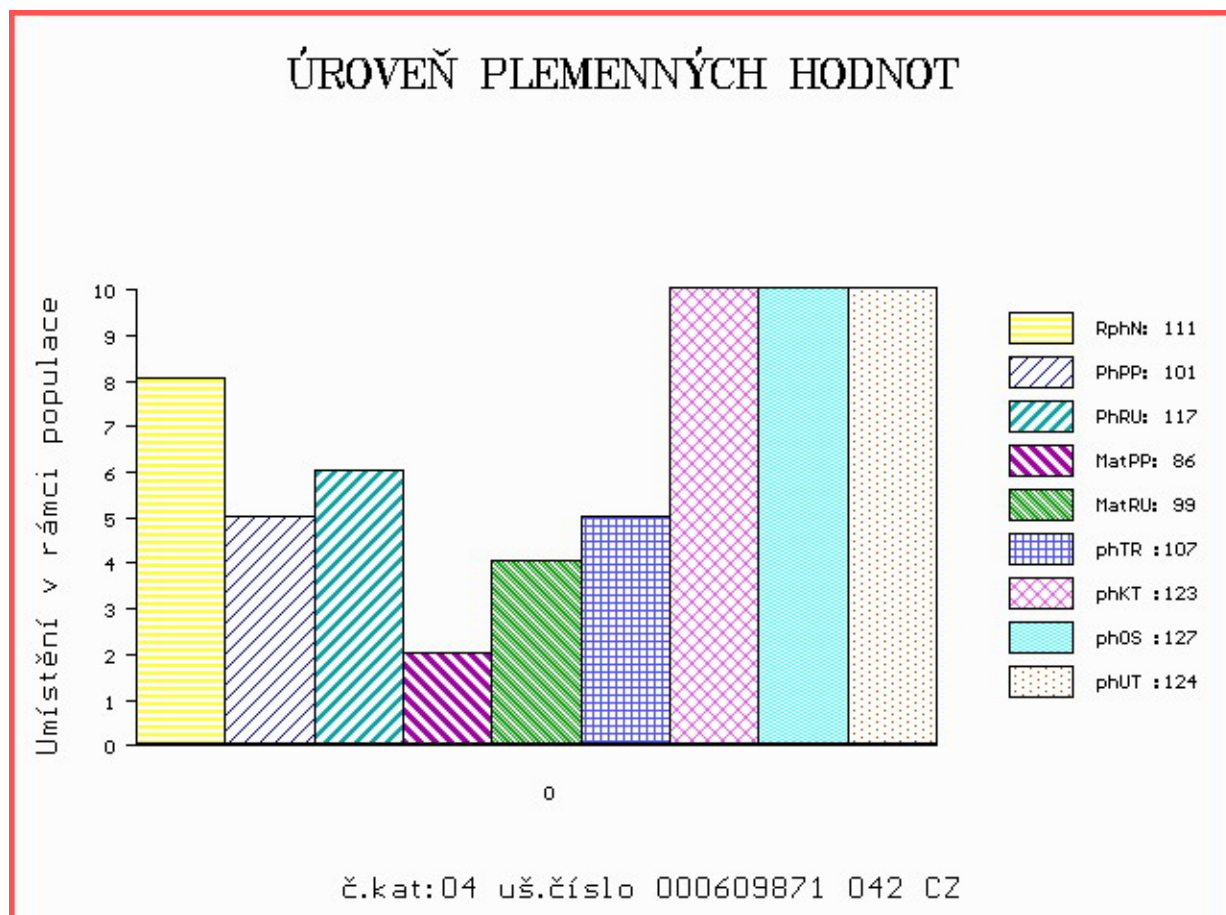
OOM ZAA 780 SUHARTO RED ZDB 035000665852031
 OM PAA 251 UNPROFOR RED ZDB 035000742114031
 MOM 282206 931 CZ RED 035000282206931

MA 194420 941 CZ /1 ot CAJETA RED Z LIBNOVA 231000194420941
 OMM ZAA 251 RED NORTHLINE SABRE 240E 839952
 MM 139719 941 CZ 231000139719941
 MMM 116026 941 CZ 231000116026941

Vl.užit:nar: **36 **** kg ve 120d: **175** kg 210d: **293** kg 365d: **451** kg / kříž: **128** cm
 Přírustek od narození: **1123 g / 111** šourek **0** cm
 Věk při ZV **413** dní aktuálně k 25.03.20 hmotnost: **475** kg výška v kříži: **128** cm

PLEMENNÉ HODNOTY										LINEARNÍ HODNOCENÍ							
	pp	ru	pp	ru	TR	KT	OS	UT	Hmot	kříž	TR	KT	OS	UT	CE		
BÝK	PE	101	117	ME	86	99	107	123	127	124							
MATKA	PE	98	107	ME	96	102	101	106	107	106	626	140	23	19	18	7	67
O TEC	PE	110	122	ME	89	99	106	123	126	124	716	138	24	22	21	8	75

HODNOCEN: TR 3 / / 4 KT / / OS / / UT Výsledek: **před ZV-VT**



Číslo : 609967 042 CZ FRODO RED BREZE Číslo katalogu 5
 Dat.nar. : 28.03.2019 Plemeno : G100 Aberdeen Angus
 Chovatel : BREZE a.s., Výsluní
 Majitel : BREZE a.s., Výsluní

OOO ZAA 572 RED RIIS STRYKER 394 ET 85569-00394
 OO ZAA 747 SATAN RED Z PĚČÍNA 268000640955031
 MOO 251471 931 CZ PAOLA RED Z PĚČÍNA 268000251471931

OTEC APA 046 CARL RED BREZE 490000582058042
 OMO AAP 539 RED BALOO VORNAGEL 0891779858
 MO 130054 941 CZ REVA RED ZL 350000130054941
 MMO 107552 510 CZ 119000107552510

OOM 270 208 RED LCC SASKATOON A777L 1128746
 OM ZAA 616 RED BAR 5 AR DYNAMITE 252R 1282348
 MOM 1122872 CA RED RAVENNA 12M 1122872

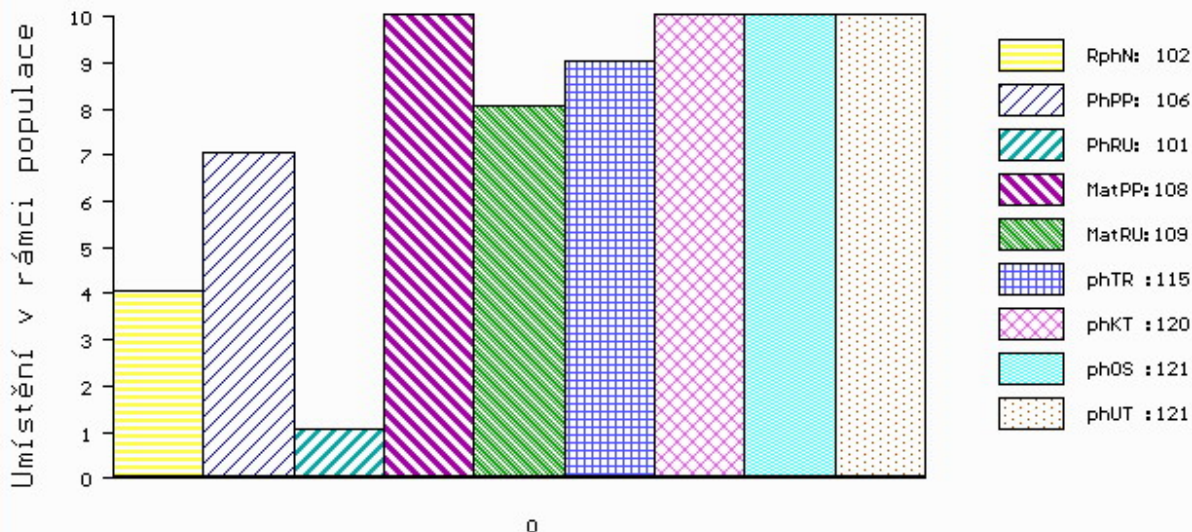
MA 360344 931 CZ /7 ot 398000360344931
 OMM ZAA 334 LCHMN SHARPSHOOTER 1369 29AR0172
 MM 320762 931 CZ RADKA RED Z RADHOSTIC ET 398000320762931
 MMM 830598 US SRN ERICA 2084 830598

Vl.užit:nar: 39 ** kg ve 120d: 171 kg 210d: 292 kg 365d: 427 kg / kříž: 124 cm
 Přírustek od narození: 1063 g / 102 šourek 0 cm
 Věk při ZV 385 dní aktuálně k 25.03.20 hmotnost: 425 kg výška v kříži: 124 cm

PLEMENNÉ HODNOTY										LINEARNÍ HODNOCENÍ							
	pp	ru	pp	ru	TR	KT	OS	UT		Hmot	kříž	TR	KT	OS	UT	CE	
BÝK	PE	106	101	ME	108	109	115	120	121	121							
MATKA	PE	94	92	ME	107	122	109	111	110	112	730	143	22	20	17	6	65
OTEC	PE	105	112	ME	103	94	119	118	117	118	591	138	26	18	16	5	65

HODNOCEN: TR 2 / / 3 KT / / OS / / UT Výsledek: před ZV-hm.365d

ÚROVEŇ PLEMENNÝCH HODNOT



č.kat:05 uš.číslo 000609967 042 CZ