

KATALOG ZÁKLADNÍHO VÝBĚRU

dne 16.4. 2020

Skalický J., Libnov

Začátek 14,00 hod.

Č. k.	Číslo býčka	OTEC st.reg.	DATUM NAROZENÍ	PLEM	HM. kg	KŘ. cm	Přír.od g	nar. RPH	CHOVATEL
1	610486 041	CZ ZAI 467	15.01.19	G100	640	134	1409 g	94	Skalický J., Libnov
2	620352 041	CZ ZAI 228	20.02.19	G100	612	133	1449 g	103	Skalický J., Libnov
3	620356 041	CZ PAA 356	24.02.19	G100	566	129	1356 g	100	Skalický J., Libnov
4	620359 041	CZ PAA 356	26.02.19	G100	600	132	1453 g	108	Skalický J., Libnov
5	620361 041	CZ PAA 356	28.02.19	G100	568	133	1385 g	99	Skalický J., Libnov
6	620363 041	CZ ZAI 225	02.03.19	G100	590	131	1448 g	98	Skalický J., Libnov
7	620373 041	CZ PAA 356	09.03.19	G100	534	134	1323 g	108	Skalický J., Libnov
8	620376 041	CZ APA 035	13.03.19	G100	560	132	1402 g	112	Skalický J., Libnov
9	620388 041	CZ ZAI 228	28.03.19	G100	566	132	1492 g	103	Skalický J., Libnov

Plemenné hodnoty uvedené v katalogu jsou spočítány k 31.3.2020



Vysvětlivky ke zkratkám ve jménech v katalogu :

ET	- býček narozen po embryotrasferu
RED	- zbarvení red angus
P,V	- bezrohý / volný roh (* - testováno testem DNA)
PP	- bezrohý – homozygot (stanoveno testem DNA)
R	- rohatý (* - testováno testem DNA)
+/+ ,WT/WT	- nepřenáší alelu způsobujícími dvojí osvalení (GS, AA)
MH/+	- heterozygot s jednou alelou podmiňující dvojí osvalení (GS)
MH/MH	- homozygot - obě alely podmiňující dvojí osvalení (GS – oddíl „B“ PK)
Porodní hmot (nar)	- u plemene AA,BA,HE,CH,MS,LI způsob zjišťování porodní hmotnosti v chovu * * * - váženo při narození , * * - odhadováno , * - nesledováno

U matek plemene BA

Třída	Výška kříž (cm)	Hmotnost (kg)	RPH přímý efekt	RPH mat. efekt	RPH osvalení
SE	147 a více	800 a více	105 a vic	103 a vic	103 a vic
EC	147 a více	800 a více	105 a vic	pod 103	103 a vic
EM	147 a více	800 a více	pod 105	103 a vic	pod 103
CM	pod 147	pod 800	105 a vic	103 a vic	103 a vic
C1	pod 147	pod 800	105 a vic	pod 103	103 a vic
M1	pod 147	pod 800	pod 105	103 a vic	pod 103

Popisky grafu úrovně plemenných hodnot

Jednotlivé plemenné hodnoty jsou rozděleny do pásem na základě výpočtu kvantilu normálního rozložení, které udávají, jak si konkrétní jedinec stojí v porovnání s průměrem populace plemenných býčků odchovaných v období 2014 – 2019.

pásma	Pozice býka v rámci populace	zkratka	Popis údaje v grafu
10	býk patří hodnotou RPH do 10 % nejlepších býků v daném ukazateli	<i>RphT</i>	RPH pro přírůstek v testu
9	býk patří hodnotou RPH do 20 % nejlepších býků v daném ukazateli	<i>RphN</i>	RPH pro životní přírůstek
8	býk patří hodnotou RPH do 30 % nejlepších býků v daném ukazateli	<i>RpPP</i>	RPH pro přímý efekt porody
7	býk patří hodnotou RPH do 40 % nejlepších býků v daném ukazateli	<i>RpRU</i>	RPH pro přímý efekt růst
6	býk patří hodnotou RPH do 50 % nejlepších býků v daném ukazateli	<i>MatPP</i>	RPH pro maternální efekt porody
5	býk patří hodnotou RPH do průměru býků v daném ukazateli	<i>MatRU</i>	RPH pro maternální efekt růst
4	býk patří hodnotou RPH do 60 % nejlepších býků v daném ukazateli	<i>phTR</i>	RPH pro lineární hodnocení těl. rámec
3	býk patří hodnotou RPH do 70 % nejlepších býků v daném ukazateli	<i>phKT</i>	RPH pro lineární hodnocení kap. těla
2	býk patří hodnotou RPH do 80 % nejlepších býků v daném ukazateli	<i>phOS</i>	RPH pro lineární hodnocení osvalení
1	býk patří hodnotou RPH do 90 % nejlepších býků v daném ukazateli	<i>phUT</i>	RPH pro lineární hodnocení užit. typ

Hlavní selekční kritéria pro výběr do plemnitby na OPB a odchovu u chovatele

Hlavním selekčním kritériem bude pouze lineární hodnocení při základním výběru.

Důvody vyřazení před základním výběrem

- hodnocení tělesného rámce (1,2,3 body dle parametrů daného plemene)
- hodnocení bodů za hmotnost v 365 dnech (1,2,3 body dle parametrů daného plemene)
- nepředvedení býka k základnímu výběru na ohlávce nebo na vodící tyči
- na základě rozhodnutí majitele býka o jeho vyřazení
- zdravotní důvody (displazie varlat, apod.)

Důvody vyřazení při základním výběrem

- hodnocení délky těla (1,2,3 body dle parametrů daného plemene)
- hodnocení ukazatelů kapacity těla (1,2,3 body dle parametrů daného plemene)
- hodnocení ukazatelů osvalení (1,2,3 body dle parametrů daného plemene)
- hodnocení užitkového typu (1,2,3 body dle parametrů daného plemene)
- závažné vady exteriéru při základním výběru
- neodpovídající funkčnost končetin při základním výběru
- zdravotní důvody (displazie varlat, apod.)

Reklamační řád pro základní výběry býků

Majitel odchovávaného býčka má právo podat reklamaci proti rozhodnutí výběrové komise (ČSCHMS). Tato reklamační může mít písemnou nebo ústní formu. Předmětem reklamační může být pouze konečný výsledek výběru (vybrán, odročen, vyřazen), nikoliv nesouhlas s bodovým hodnocením daného býka. Po skončení základního výběru býků vyzve předseda výběrové komise, nebo příslušný inspektor k podání případných protestů (reklamací). Reklamační se podává písemně (emilem) nejpozději následující den po provedení výběru a to řediteli svazu, řediteli PK a členům výběrové komise (bonitérovi), která hodnocení provedla. Jménem majitele býka může jednat také zástupce odchovny plemenných býků (OPB). V případě neshody mezi verdiktem výběrové komise a majitelem býka je býk odročen a bude proveden nový základní výběr. Provedení nového základního výběru je podmíněno složením kauce 5000 Kč za každého reklamovaného býka. Kauce se skládá na účet ČSCHMS nejpozději do 10-ti kalendářních dnů ode dne provedení základního výběru. V případě, že nebudou peníze připsány na účet v daném termínu, platí původní verdikt výběrové komise a reklamační se dále neřeší. Nový základní výběr se uskuteční do 30-ti dnů od sporného výběru na místě, kde byla podána reklamační, pokud se obě strany nedohodnou jinak. Většinové složení komise nesmí být totožné se složením komise, která vynesla sporný verdikt. O složení nové komise rozhoduje Rada PK daného plemene po dohodě s ČSCHMS. O závěru nového základního výběru je sepsán nový výběrový protokol. Proti tomuto rozhodnutí se již nelze dále odvolat. V případě, že je potvrzeno původní rozhodnutí výběrové komise, propadá kauce ve prospěch ČSCHMS, v opačném případě se vrací majiteli býka do 10-ti kalendářních dnů od provedení nového základního výběru. Náklady spojené s novým základním výběrem (zejména cestovné členů výběrové komise, případně oprávněné nároky spojené s odměnou za odvedenou práci) nese strana, která při svém rozhodnutí či jednání nebyla v právu. Tyto náklady jsou zúčtovány na základě vystavené faktury zaslané druhé straně nejpozději do 14 dnů od provedení opakovaného základního výběru. V každém případě se o reklamační vede písemný zápis. Rozhodnutí výběrové komise se váže ke konkrétnímu zvířeti v konkrétním čase a není možno se na něj odvolávat v případných následných sporech.

Schváleno výborem ČSCHMS dne 21.3.2006 v Hradištku pod Medníkem, změny schváleny 24.7.2019 Grémiem předsedů rad plemenných knih v Hradištku pod Medníkem. Vstupuje v platnost dnem schválení.



<u>Sekretariát:</u> ČSCHMS Praha Těšnov 17 11705 Praha 1 Mobil : +420 724 007 860 Telefon : +420 221 812 865 E-mail : info@cshms.cz	<u>Ředitel PK</u> Kopecký Jan Osík 201 569 67 Osík u Litomyšle Mobil : +420 724 007 862 Telefon : +420 461 612 809 E-mail : kopecky@cshms.cz	<u>Adresa PK</u> Honová Nina Osvoboditelů 35/9 410 02 Lovosice Mobil : +420 724 073 641 E-mail : honova@cshms.cz
--	--	--

Číslo : 610486 041 CZ FORD Z LIBNOVA Číslo katalogu 1
 Dat.nar. : 15.01.2019 Plemeno : G100 Aberdeen Angus
 Chovatel : Skalický J.,Libnov
 Majitel : Skalický J.,Libnov

OOO 286 987 S A F FOCUS OF ER 12618076
 OO 286 707 TE MANIA ZAMBIA Z69 ET VTMZ 69
 MOO 3822730019 AU TE MANIA LOWAN V19 ET VTMV19

OTEC ZAI 467 LORD ZORRO J602 09.864 18602
 OMO 279 911 B/R NEW DIMENSION 7127 12784319
 MO 3822731000 AU TE MANIA LOWAN Y1000 ET VTMV1000
 MMO 3822730104 AU TE MANIA LOWAN V104 VTMV104

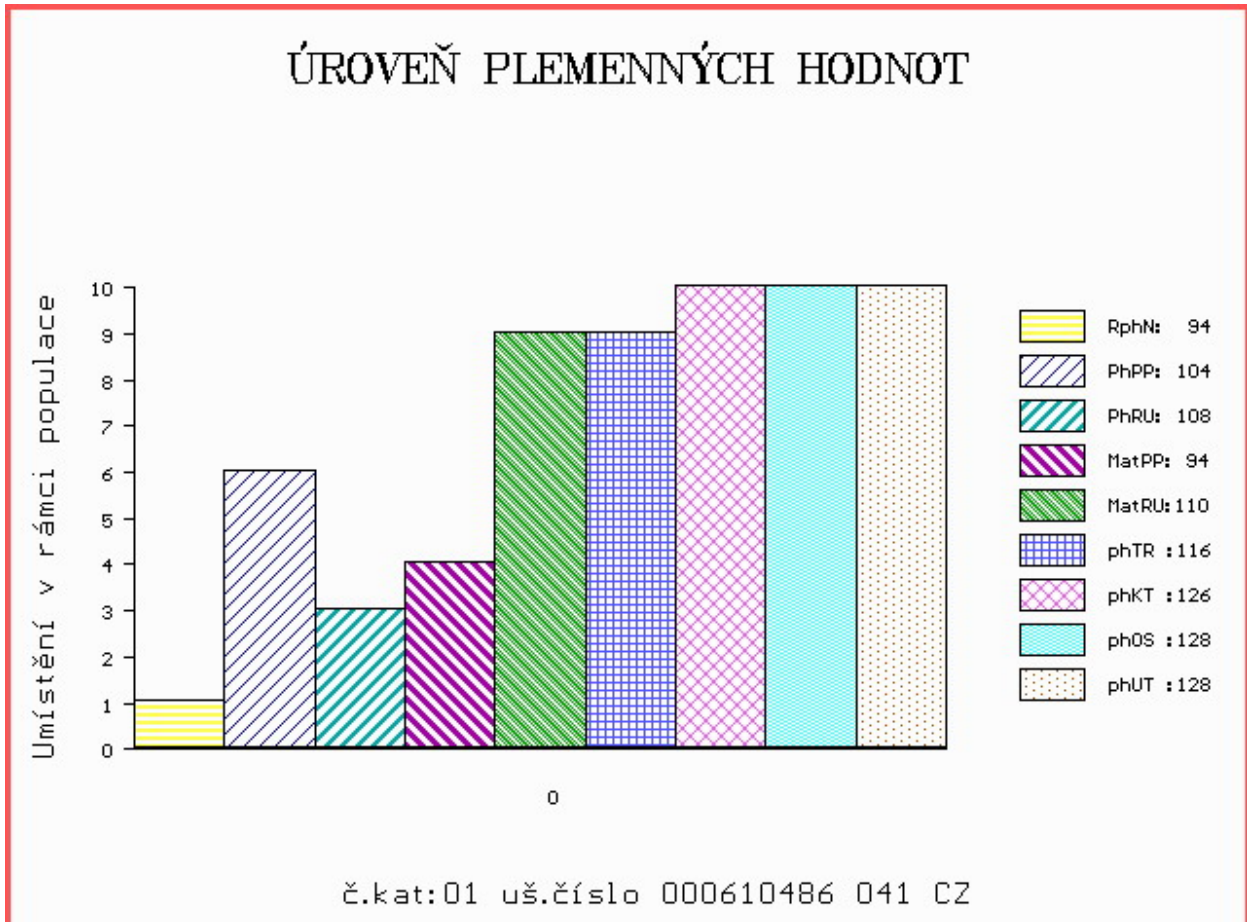
OOM ZAA 566 RED SOUTH VIEW NO EQUAL 28H 917962
 OM ZAA 630 OLŠE RED POLFIN 339000521333072
 MOM 16635 971 CZ RED SKALIČKA KLÁRA ET 373000016635971

MA 146980 941 CZ /7 ot URABELA Z LIBNOVA 231000146980941
 OMM AAP 223 MEWIL JURA 11J 045281105106
 MM 103713 309 CZ KIVI Z LIBNOVA 231000103713309
 MMM 100809 309 CZ 045000100809309

Vl.užit:nar: 37 ** kg ve 120d: 193 kg 210d: 302 kg 365d: 514 kg / kříž: 0 cm
 Přírustek od narození: 1409 g / 94 šourek 39 cm
 Věk při ZV 457 dní aktuálně k 18.03.20 hmotnost: 640 kg výška v kříži: 134 cm

PLEMENNÉ HODNOTY										LINEARNÍ HODNOCENÍ							
	pp	ru	pp	ru	TR	KT	OS	UT		Hmot	kříž	TR	KT	OS	UT	CE	
BÝK	PE	104	108	ME	94	110	116	126	128	128							
MATKA	PE	96	113	ME	101	117	110	117	119	119	701	141	23	20	19	7	69
OTEC	PE	104	103	ME	90	103	102	110	112	111	0	0	0	0	0	0	0

HODNOCEN: TR 5 / /10 KT / / OS / / UT Výsledek:



Číslo : 620352 041 CZ FADRIAN RED Z LIBNOVA Číslo katalogu 2
 Dat.nar. : 20.02.2019 Plemeno : G100 Aberdeen Angus
 Chovatel : Skalický J., Libnov
 Majitel : Skalický J., Libnov

OOO ZAA 780 SUHARTO RED ZDB 035000665852031
 OO PAA 251 UNPROFOR RED ZDB 035000742114031
 MOO 282206 931 CZ RED 035000282206931

OTEC ZAI 228 ADRIAN RED Z LIBNOVA 231000569492041
 OMO ZAA 561 NEPELA RED AFM 027000515845031
 MO 139730 941 CZ 231000139730941
 MMO 101422 941 CZ 231000101422941

OOM ZAA 679 PÁJA RED ET 398000542301031
 OM ZAA 853 TIGER RED TEGRO 133000711704061
 MOM 272515 961 CZ ORNELA RED TEGRO 133000272515961

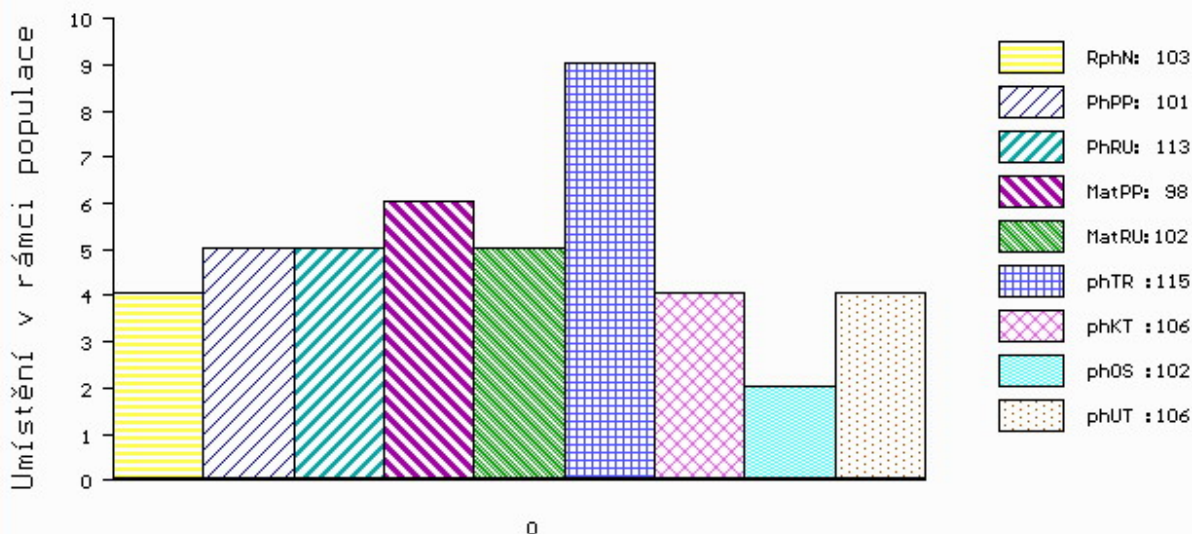
MA 184451 941 CZ /2 ot BEBA RED Z LIBNOVA 231000184451941
 OMM AAP 774 PETICE RED ZDB 035000584928031
 MM 147002 941 CZ ULDA Z LIBNOVA 231000147002941
 MMM 112439 941 CZ 231000112439941

Vl.užit:nar: 44 ** kg ve 120d: 194 kg 210d: 290 kg 365d: 563 kg / kříž: 133 cm
 Přírustek od narození: 1449 g / 103 šourek 39 cm
 Věk při ZV 421 dní aktuálně k 18.03.20 hmotnost: 612 kg výška v kříži: 133 cm

PLEMENNÉ HODNOTY										LINEARNÍ HODNOCENÍ							
	pp	ru	pp	ru	TR	KT	OS	UT	Hmot	kříž	TR	KT	OS	UT	CE		
BÝK	PE	101	113	ME	98	102	115	106	102	106							
MATKA	PE	110	112	ME	85	100	109	109	107	109	700	143	27	21	18	7	73
OTEC	PE	105	104	ME	103	111	107	96	92	95	622	137	25	20	20	7	72

HODNOCEN: TR 6 / /10 KT / / OS / / UT Výsledek:

ÚROVEŇ PLEMENNÝCH HODNOT



č.kat:02 uš.číslo 000620352 041 CZ

Číslo : 620356 041 CZ FUNÍK RED Z LIBNOVA Číslo katalogu 3
 Dat.nar. : 24.02.2019 Plemeno : G100 Aberdeen Angus
 Chovatel : Skalický J.,Libnov
 Majitel : Skalický J.,Libnov

OOO ZAA 679 PÁJA RED ET 398000542301031
 OO ZAA 853 TIGER RED TEGRO 133000711704061
 MOO 272515 961 CZ ORNELA RED TEGRO 133000272515961

O TEC PAA 356 VŠEBOJ RED Z LIBNOVA 231000553225041

OMO ZAA 561 NEPELA RED AFM 027000515845031
 MO 123452 941 CZ 231000123452941
 MMO 100801 309 CZ CHANNEL Z LIBNOVA 231309100801

OOM ZAA 572 RED RIIS STRYKER 394 ET 85569-00394
 OM ZAA 758 STRAKA RED Z PĚČÍNA 268000640967031
 MOM 197959 931 CZ RED 268000197959931

MA 147005 941 CZ /7 ot UNKARA RED Z LIBNOVA 231000147005941

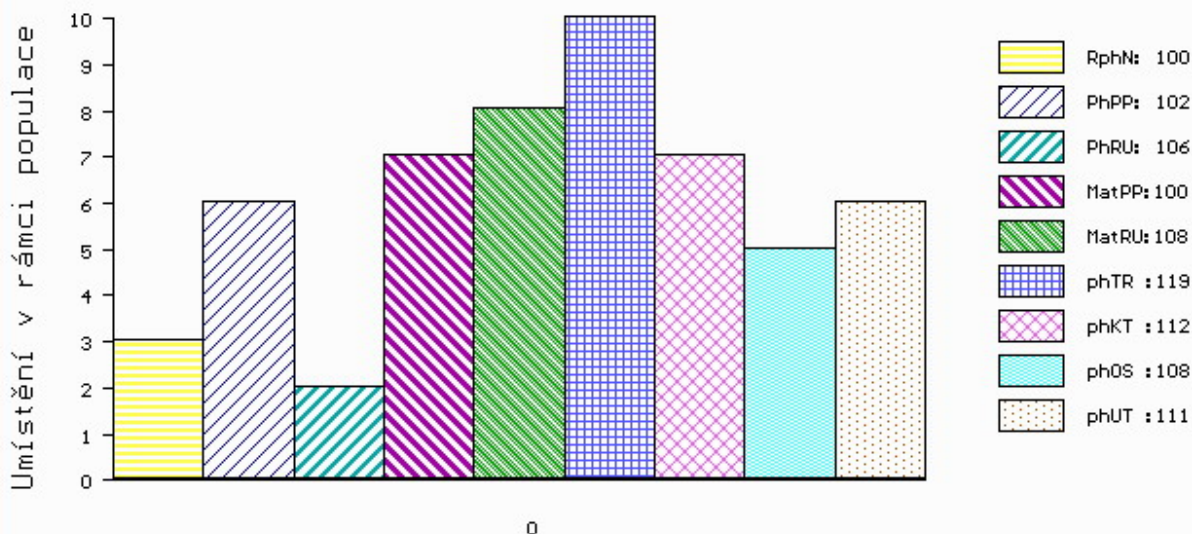
OMM ZAA 561 NEPELA RED AFM 027000515845031
 MM 123435 941 CZ 231000123435941
 MMM 101417 941 CZ 231000101417941

Vl.užit:nar: 40 ** kg ve 120d: 200 kg 210d: 297 kg 365d: 531 kg / kříž: 129 cm
 Přírustek od narození: 1356 g / 100 šourek 35 cm
 Věk při ZV 417 dní aktuálně k 18.03.20 hmotnost: 566 kg výška v kříži: 129 cm

PLEMENNÉ HODNOTY										LINEARNÍ HODNOCENÍ								
	pp	ru	pp	ru	TR	KT	OS	UT		Hmot	kříž	TR	KT	OS	UT	CE		
BÝK	PE	102	106	ME	100	108	119	112	108	111								
MATKA	PE	101	97	ME	98	114	105	105	104	104	680	/	141	22	19	19	6	66
O TEC	PE	104	110	ME	102	104	113	98	93	97	548	/	137	26	17	15	6	64

HODNOCEN: TR 4 / / 9 KT / / OS / / UT Výsledek:

ÚROVEŇ PLEMENNÝCH HODNOT



č.kat:03 uš.číslo 000620356 041 CZ

Číslo : 620359 041 CZ FANDA RED Z LIBNOVA Číslo katalogu 4
 Dat.nar. : 26.02.2019 Plemeno : G100 Aberdeen Angus
 Chovatel : Skalický J.,Libnov
 Majitel : Skalický J.,Libnov

OOO ZAA 679 PÁJA RED ET 398000542301031
 OO ZAA 853 TIGER RED TEGRO 133000711704061
 MOO 272515 961 CZ ORNELA RED TEGRO 133000272515961

O TEC PAA 356 VŠEBOJ RED Z LIBNOVA 231000553225041

OMO ZAA 561 NEPELA RED AFM 027000515845031
 MO 123452 941 CZ 231000123452941
 MMO 100801 309 CZ CHANNEL Z LIBNOVA 231309100801

OOM 271 748 TRES MARIAS 7031 CACHAFAZ 1484429
 OM ZAA 796 RED WAF CACHAFAZ 351U ET 1485950
 MOM 1484438 CA RED COG 269 2034-4 1484438

MA 170137 941 CZ /4 ot ALANNACH RED Z LIBNOVA 231000170137941

OMM ZAA 630 OLŠE RED POLFIN 339000521333072
 MM 126856 941 CZ RED 231000126856941
 MMM 103745 309 CZ 045000103745309

Vl.užit:nar: 39 ** kg ve 120d: 214 kg 210d: 299 kg 365d: 563 kg / kříž: 132 cm
 Přírustek od narození: 1453 g / 108 šourek 39 cm
 Věk při ZV 415 dní aktuálně k 18.03.20 hmotnost: 600 kg výška v kříži: 132 cm

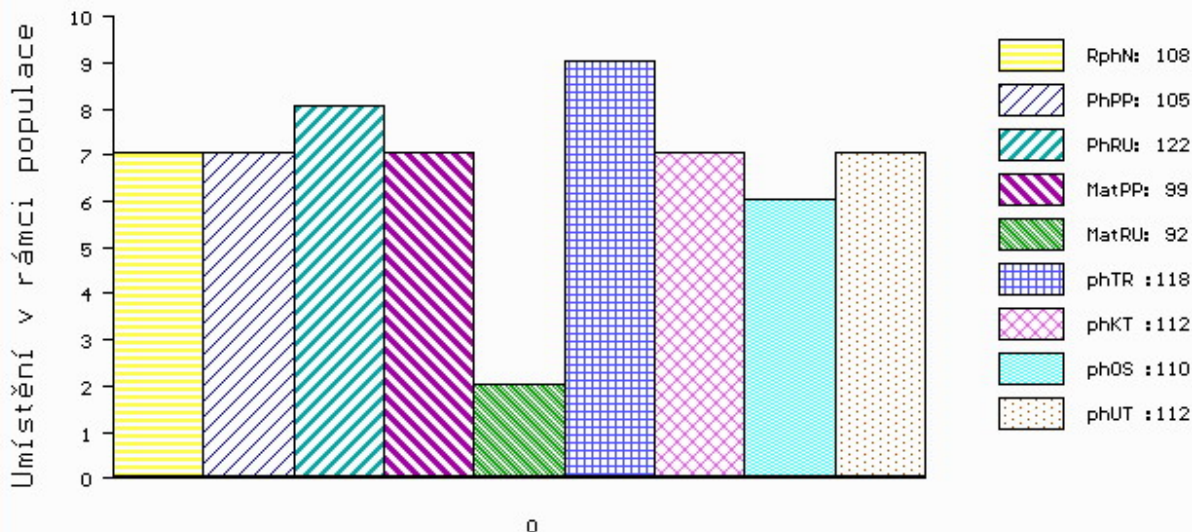
PLEMENNÉ HODNOTY

LINEARNÍ HODNOCENÍ

	pp	ru	pp	ru	TR	KT	OS	UT	Hmot	kříž	TR	KT	OS	UT	CE		
BÝK	PE	105	122	ME	99	92	118	112	110	112							
MATKA	PE	103	118	ME	98	91	104	114	117	114	678	139	20	19	18	6	63
O TEC	PE	104	110	ME	102	104	113	98	93	97	548	137	26	17	15	6	64

HODNOCEN: TR 6 / /10 KT / / OS / / UT Výsledek:

ÚROVEŇ PLEMENNÝCH HODNOT



č.kat:04 uš.číslo 000620359 041 CZ

Číslo : 620361 041 CZ FRODO RED Z LIBNOVA Číslo katalogu 5
 Dat.nar. : 28.02.2019 Plemeno : G100 Aberdeen Angus
 Chovatel : Skalický J.,Libnov
 Majitel : Skalický J.,Libnov

OOO ZAA 679 PÁJA RED ET 398000542301031
 OO ZAA 853 TIGER RED TEGRO 133000711704061
 MOO 272515 961 CZ ORNELA RED TEGRO 133000272515961

O TEC PAA 356 VŠEBOJ RED Z LIBNOVA 231000553225041
 OMO ZAA 561 NEPELA RED AFM 027000515845031
 MO 123452 941 CZ 231000123452941
 MMO 100801 309 CZ CHANNEL Z LIBNOVA 231309100801

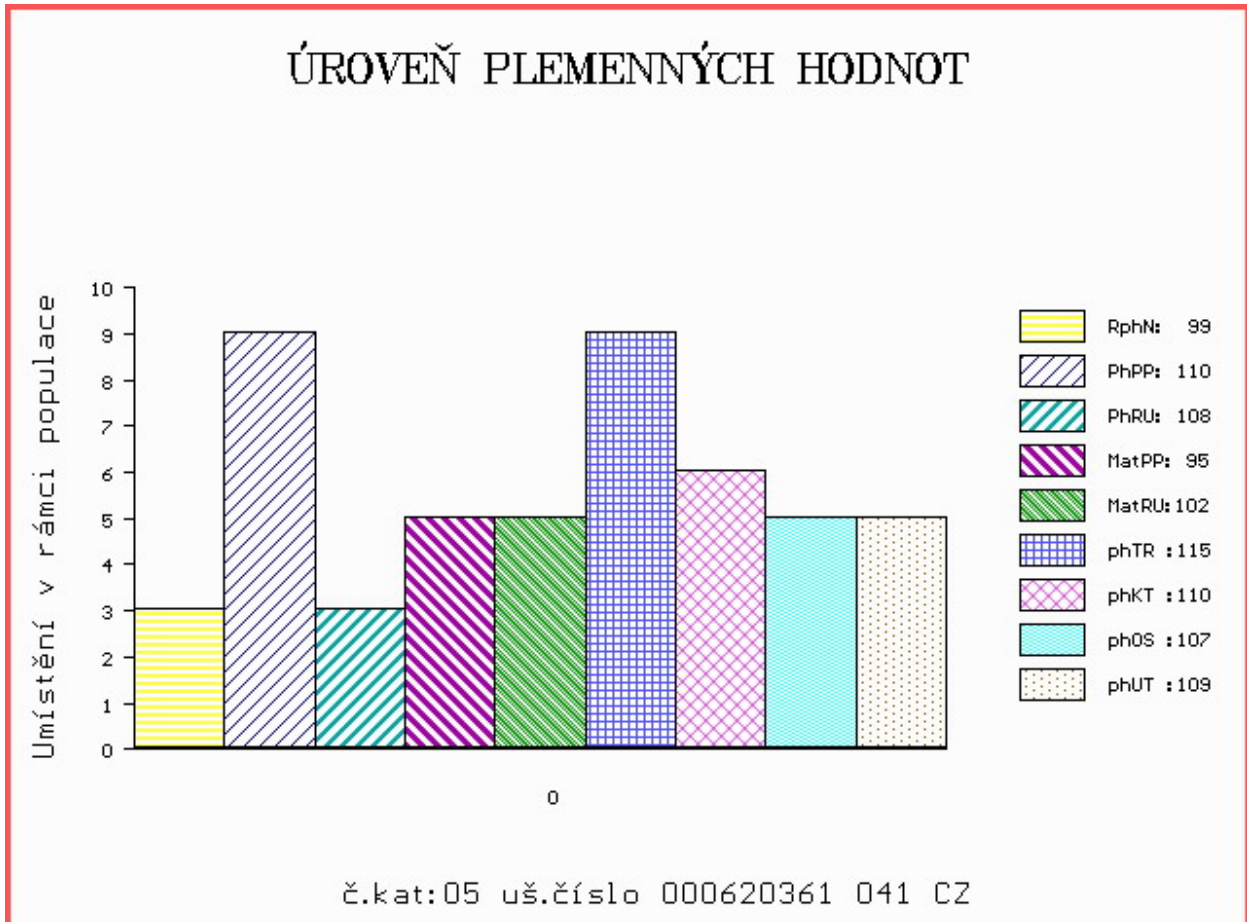
OOM 270 346 RED FINE LINE MULBERRY 26P 1237972
 OM ZAA 694 RED BRYLOR TALISKER 202T 1410189
 MOM 1026704 CA RED BRYLOR BONITA 66K 1026704

MA 146981 941 CZ /7 ot ULINA RED Z LIBNOVA 231000146981941
 OMM AAP 223 MEWIL JURA 11J 045281105106
 MM 106478 941 CZ 045000106478941
 MMM 120702 201 CZ MEWIL MYFLOWER 5J 045201120702

Vl.užit:nar: 36 ** kg ve 120d: 193 kg 210d: 297 kg 365d: 538 kg / kříž: 133 cm
 Přírustek od narození: 1385 g / 99 šourek 29 cm
 Věk při ZV 413 dní aktuálně k 18.03.20 hmotnost: 568 kg výška v kříži: 133 cm

PLEMENNÉ HODNOTY										LINEARNÍ HODNOCENÍ							
	pp	ru	pp	ru	TR	KT	OS	UT	Hmot	kříž	TR	KT	OS	UT	CE		
BÝK	PE	110	108	ME	95	102	115	110	107	109							
MATKA	PE	106	99	ME	95	104	101	99	100	99	680	146	24	19	18	6	67
O TEC	PE	104	110	ME	102	104	113	98	93	97	548	137	26	17	15	6	64

HODNOCEN: TR 6 / / 9 KT / / OS / / UT Výsledek:



Číslo : 620363 041 CZ FROUS Z LIBNOVA Číslo katalogu 6
 Dat.nar. : 02.03.2019 Plemeno : G100 Aberdeen Angus
 Chovatel : Skalický J., Libnov
 Majitel : Skalický J., Libnov

OOO 271 968 LEACHMAN RIGHT TIME 11750711
 OO ZAA 797 BLACKHAUGH TIME F610 562121200610
 MOO 1075803 CA MVF TIBBIE 919L 1075803

OTEC ZAI 225 ALCATRAZ Z LIBNOVA 231000564777041
 OMO ZAA 487 LIPNO ZDB 126N 035031010484
 MO 112416 941 CZ 231000112416941
 MMO 100818 309 CZ 045000100818309

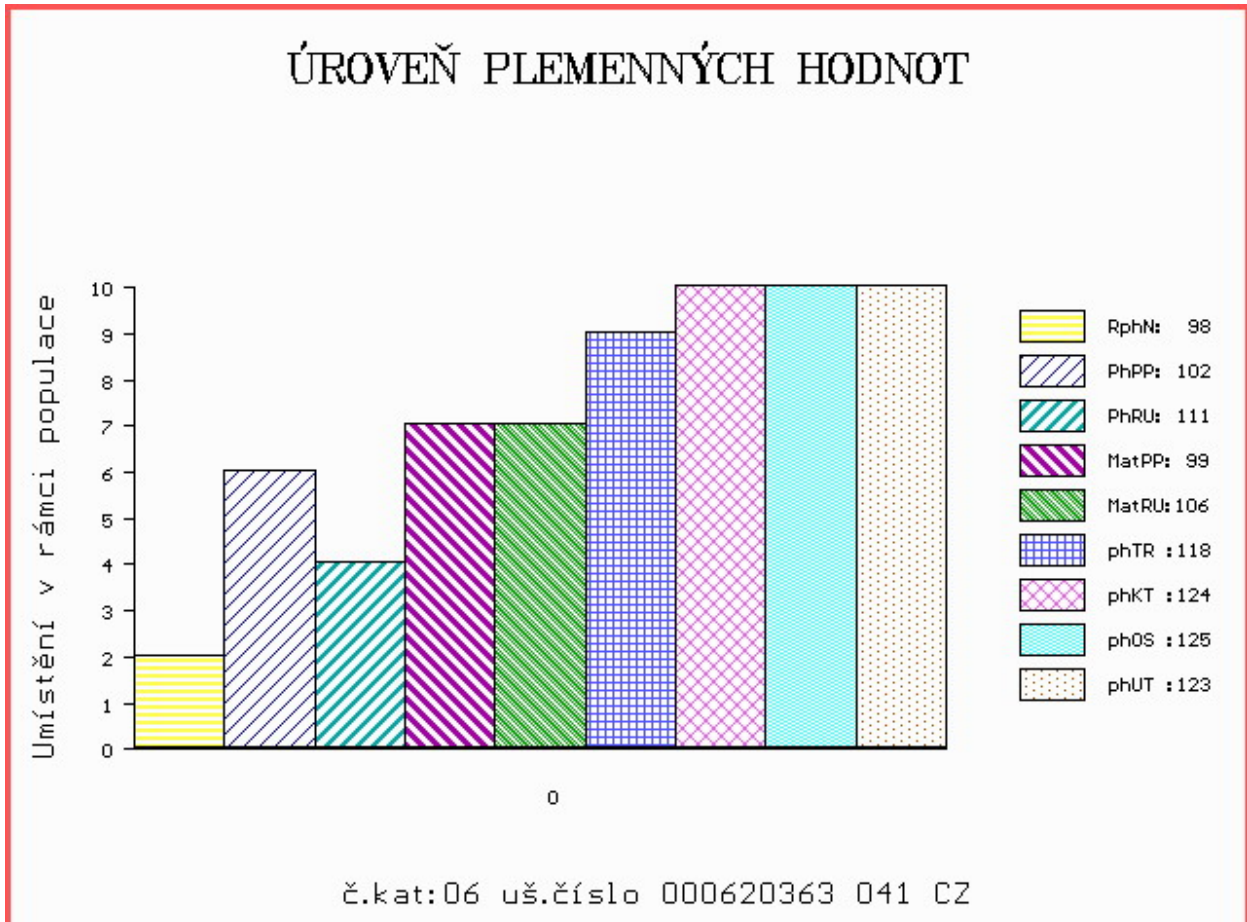
OOM ZAA 286 HARRY ABS ET 014117002340
 OM ZAA 487 LIPNO ZDB 126N 035031010484
 MOM 1248 117 CZ WILMA 18F 035117001248

MA 116012 941 CZ /11 ot 231000116012941
 OMM AAP 086 MEWIL FAUN 20F 045117002580
 MM 100823 309 CZ 045000100823309
 MMM 495 117 CZ EASTONDALE ENCHANTRESS 12D 788872

Vl.užit:nar: 37 ** kg ve 120d: 198 kg 210d: 332 kg 365d: 565 kg / kříž: 131 cm
 Přírustek od narození: 1448 g / 98 šourek 34 cm
 Věk při ZV 411 dní aktuálně k 18.03.20 hmotnost: 590 kg výška v kříži: 131 cm

PLEMENNÉ HODNOTY										LINEARNÍ HODNOCENÍ						
	pp	ru	pp	ru	TR	KT	OS	UT		Hmot	kříž	TR	KT	OS	UT	CE
BÝK	PE	102	111	ME	99	106	118	124	125	123						
MATKA	PE	91	97	ME	105	118	98	111	115	109	560	137	20	18	18	6 62
OTEC	PE	110	104	ME	95	105	108	105	104	102	598	135	20	19	18	6 63

HODNOCEN: TR 5 / /10 KT / / OS / / UT Výsledek:



Číslo : 620373 041 CZ FULET RED Z LIBNOVA Číslo katalogu 7
 Dat.nar. : 09.03.2019 Plemeno : G100 Aberdeen Angus
 Chovatel : Skalický J.,Libnov
 Majitel : Skalický J.,Libnov

OOO ZAA 679 PÁJA RED ET 398000542301031
 OO ZAA 853 TIGER RED TEGRO 133000711704061
 MOO 272515 961 CZ ORNELA RED TEGRO 133000272515961

O TEC PAA 356 VŠEBOJ RED Z LIBNOVA 231000553225041

OMO ZAA 561 NEPELA RED AFM 027000515845031
 MO 123452 941 CZ 231000123452941
 MMO 100801 309 CZ CHANNEL Z LIBNOVA 231309100801

O OM ZAA 453 KARMÍN RED 16M ET 035282053009
 OM AAP 774 PETICE RED ZDB 035000584928031
 MOM 10831 931 CZ 13N 035000010831931

MA 147017 941 CZ /5 ot ULETA Z LIBNOVA 231000147017941

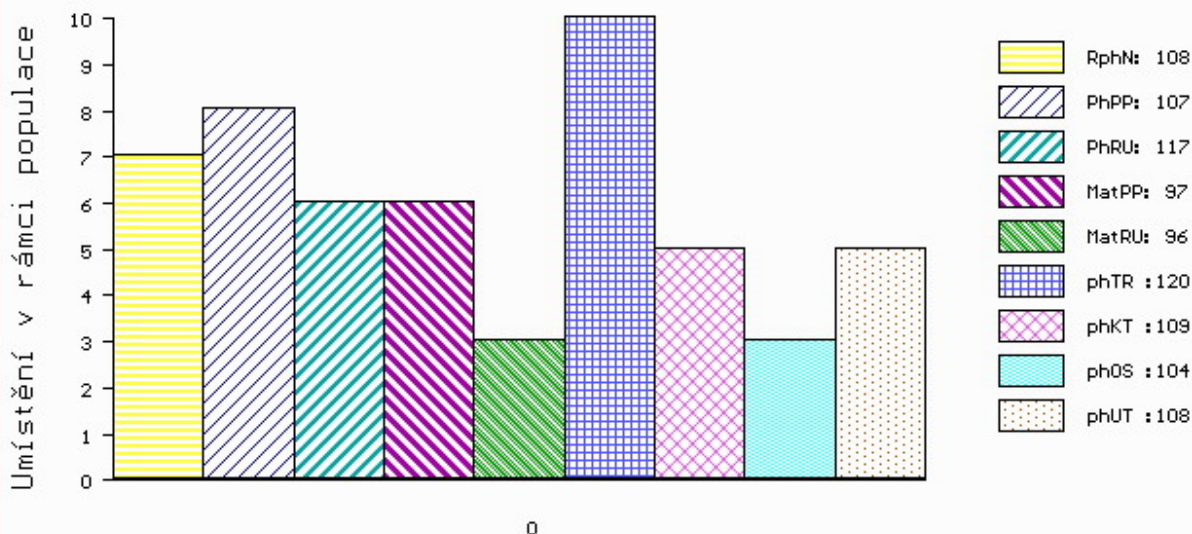
OMM AAP 483 LACKO 231389105075
 MM 112443 941 CZ 045000112443941
 MMM 120710 201 CZ MEWIL BLACKBIRD 21 J 045201120710

Vl.užit:nar: 38 ** kg ve 120d: 207 kg 210d: 317 kg 365d: 521 kg / kříž: 134 cm
 Přírustek od narození: 1323 g / 108 šourek 40 cm
 Věk při ZV 404 dní aktuálně k 18.03.20 hmotnost: 534 kg výška v kříži: 134 cm

PLEMENNÉ HODNOTY										LINEARNÍ HODNOCENÍ						
	pp	ru	pp	ru	TR	KT	OS	UT		Hmot	kříž	TR	KT	OS	UT	CE
BÝK	PE	107	117	ME	97	96	120	109	104	108						
MATKA	PE	106	108	ME	95	94	104	102	100	101	828	144	27	21	21	8 77
O TEC	PE	104	110	ME	102	104	113	98	93	97	548	137	26	17	15	6 64

HODNOCEN: TR 7 / / 8 KT / / OS / / UT Výsledek:

ÚROVEŇ PLEMENNÝCH HODNOT



č.kat:07 uš.číslo 000620373 041 CZ

Číslo : 620376 041 CZ FAZOL Z LIBNOVA Číslo katalogu 8
 Dat.nar. : 13.03.2019 Plemeno : G100 Aberdeen Angus
 Chovatel : Skalický J.,Libnov
 Majitel : Skalický J.,Libnov

OOO ZAA 780 SUHARTO RED ZDB 035000665852031
 OO PAA 251 UNPROFOR RED ZDB 035000742114031
 MOO 282206 931 CZ RED 035000282206931

OTEC APA 035 CONAN RED Z LIBNOVA 231000589488041
 OMO ZAA 630 OLŠE RED POLFIN 339000521333072
 MO 126856 941 CZ RED 231000126856941
 MMO 103745 309 CZ 045000103745309

OOM ZAA 566 RED SOUTH VIEW NO EQUAL 28H 917962
 OM ZAA 630 OLŠE RED POLFIN 339000521333072
 MOM 16635 971 CZ RED SKALIČKA KLÁRA ET 373000016635971

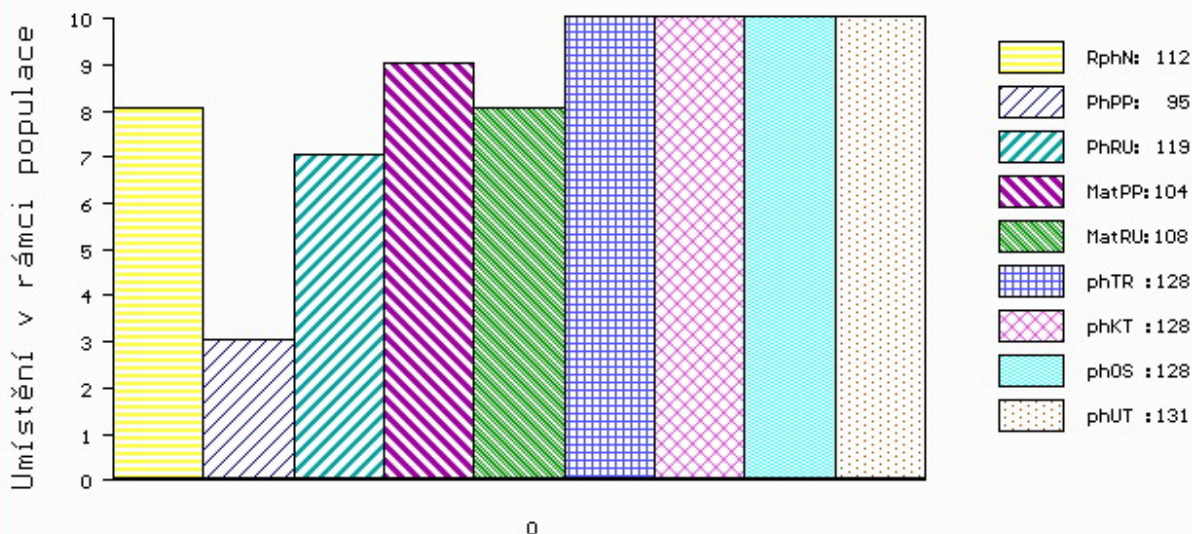
MA 159084 941 CZ /5 ot ZAFA Z LIBNOVA 231000159084941
 OMM ZAA 217 CARL-OTTO 72 33090
 MM 103743 309 CZ 231000103743309
 MMM 100811 309 CZ 231000100811309

Vl.užit:nar: 40 ** kg ve 120d: 214 kg 210d: 331 kg 365d: 551 kg / kříž: 132 cm
 Přírustek od narození: 1402 g / 112 šourek 36 cm
 Věk při ZV 400 dní aktuálně k 18.03.20 hmotnost: 560 kg výška v kříži: 132 cm

PLEMENNÉ HODNOTY										LINEARNÍ HODNOCENÍ						
	pp	ru	pp	ru	TR	KT	OS	UT		Hmot	kříž	TR	KT	OS	UT	CE
BÝK	PE	95	119	ME	104	108	128	128	128	131						
MATKA	PE	98	113	ME	103	118	108	117	119	118	670	140	21	20	18	7 66
OTEC	PE	94	123	ME	104	98	121	116	115	119	580	136	25	18	16	6 65

HODNOCEN: TR 6 / / 9 KT / / OS / / UT Výsledek:

ÚROVEŇ PLEMENNÝCH HODNOT



č.kat:08 uš.číslo 000620376 041 CZ

Číslo : 620388 041 CZ FIGARO RED Z LIBNOVA Číslo katalogu 9
 Dat.nar. : 28.03.2019 Plemeno : G100 Aberdeen Angus
 Chovatel : Skalický J.,Libnov
 Majitel : Skalický J.,Libnov

OOO ZAA 780 SUHARTO RED ZDB 035000665852031
 OO PAA 251 UNPROFOR RED ZDB 035000742114031
 MOO 282206 931 CZ RED 035000282206931

O TEC ZAI 228 ADRIAN RED Z LIBNOVA 231000569492041
 OMO ZAA 561 NEPELA RED AFM 027000515845031
 MO 139730 941 CZ 231000139730941
 MMO 101422 941 CZ 231000101422941

OOM ZAA 679 PÁJA RED ET 398000542301031
 OM ZAA 853 TIGER RED TEGRO 133000711704061
 MOM 272515 961 CZ ORNELA RED TEGRO 133000272515961

MA 159022 941 CZ /5 ot VELISLAVA RED Z LIBNOVA 231000159022941
 OMM ZAA 606 OPÁL RED Z RANČIC 17S 326000541248031
 MM 134252 941 CZ 231000134252941
 MMM 103716 309 CZ MEWIL ERICA N 045000103716309

Vl.užit:nar: 35 ** kg ve 120d: 210 kg 210d: 311 kg 365d: 581 kg / kříž: 132 cm
 Přírustek od narození: 1492 g / 103 šourek 35 cm
 Věk při ZV 385 dní aktuálně k 18.03.20 hmotnost: 566 kg výška v kříži: 132 cm

PLEMENNÉ HODNOTY										LINEARNÍ HODNOCENÍ							
	pp	ru	pp	ru	TR	KT	OS	UT	Hmot	kříž	TR	KT	OS	UT	CE		
BÝK	PE	111	111	ME	88	105	117	107	104	107							
MATKA	PE	104	108	ME	80	105	103	98	97	97	690	141	19	18	17	6	60
O TEC	PE	105	104	ME	103	111	107	96	92	95	622	137	25	20	20	7	72

HODNOCEN: TR 7 / /10 KT / / OS / / UT Výsledek:

