

**KATALOG ZÁKLADNÍHO VÝBĚRU**  
**dne 16.4. 2020**  
**Loos Adolf, Hora Svaté Kateřiny**  
**Začátek 14,30 hod.**

Č. k.	Číslo býčka	Otec st. reg.	Datum NAROZENÍ	HM. PLEM	KŘ. kg	Přír. od nar. RPH	g	g	g	CHOVATEL
1	606065 042 CZ	ZIL 218	27.01.19	Y100	564	137	1234	g	109	Loos Adolf, Hora Svaté Kateřiny
2	606066 042 CZ	ZLM 949	28.01.19	Y100	583	140	1263	g	106	Loos Adolf, Hora Svaté Kateřiny
3	606068 042 CZ	ZIL 218	30.01.19	Y100	586	136	1274	g	113	Loos Adolf, Hora Svaté Kateřiny
4	606069 042 CZ	ZLM 949	14.02.19	Y100	560	141	1232	g	108	Loos Adolf, Hora Svaté Kateřiny
5	606072 042 CZ	ZLM 820	04.03.19	Y100	561	135	1336	g	118	Loos Adolf, Hora Svaté Kateřiny
6	606074 042 CZ	ZLM 820	19.03.19	Y100	488	135	1177	g	118	Loos Adolf, Hora Svaté Kateřiny

**Plemenné hodnoty uvedené v katalogu jsou spočítány k 31.3.2020**



## Vysvětlivky ke zkratkám ve jménech v katalogu :

ET	- býček narozen po embryotrasferu
RED	- zbarvení red angus
P,V	- bezrohý / volný roh ( * - testováno testem DNA)
PP	- bezrohý – homozygot ( stanoveno testem DNA )
R	- rohatý ( * - testováno testem DNA )
+/+ ,WT/WT	- nepřenáší alelu způsobujícími dvojí osvalení (GS, AA)
MH/+	- heterozygot s jednou alelou podmiňující dvojí osvalení (GS)
MH/MH	- homozygot - obě alely podmiňující dvojí osvalení (GS – oddíl „B“ PK )
Porodní hmot (nar)	- u plemene AA,BA,HE,CH,MS,LI způsob zjišťování porodní hmotnosti v chovu * * * - váženo při narození , * * - odhadováno , * - nesledováno

## U matek plemene BA

Třída	Výška kříž (cm)	Hmotnost (kg)	RPH přímý efekt	RPH mat. efekt	RPH osvalení
SE	147 a více	800 a více	105 a vic	103 a vic	103 a vic
EC	147 a více	800 a více	105 a vic	pod 103	103 a vic
EM	147 a více	800 a více	pod 105	103 a vic	pod 103
CM	pod 147	pod 800	105 a vic	103 a vic	103 a vic
C1	pod 147	pod 800	105 a vic	pod 103	103 a vic
M1	pod 147	pod 800	pod 105	103 a vic	pod 103

## Popisky grafu úrovně plemenných hodnot

Jednotlivé plemenné hodnoty jsou rozděleny do pásem na základě výpočtu kvantilu normálního rozložení, které udávají, jak si konkrétní jedinec stojí v porovnání s průměrem populace plemenných býčků odchovaných v období 2014 – 2019.

pásma	Pozice býka v rámci populace	zkratka	Popis údaje v grafu
10	býk patří hodnotou RPH do 10 % nejlepších býků v daném ukazateli	<i>RphT</i>	RPH pro přírůstek v testu
9	býk patří hodnotou RPH do 20 % nejlepších býků v daném ukazateli	<i>RphN</i>	RPH pro životní přírůstek
8	býk patří hodnotou RPH do 30 % nejlepších býků v daném ukazateli	<i>RpPP</i>	RPH pro přímý efekt porody
7	býk patří hodnotou RPH do 40 % nejlepších býků v daném ukazateli	<i>RpRU</i>	RPH pro přímý efekt růst
6	býk patří hodnotou RPH do 50 % nejlepších býků v daném ukazateli	<i>MatPP</i>	RPH pro maternální efekt porody
5	býk patří hodnotou RPH do průměru býků v daném ukazateli	<i>MatRU</i>	RPH pro maternální efekt růst
4	býk patří hodnotou RPH do 60 % nejlepších býků v daném ukazateli	<i>phTR</i>	RPH pro lineární hodnocení těl. rámec
3	býk patří hodnotou RPH do 70 % nejlepších býků v daném ukazateli	<i>phKT</i>	RPH pro lineární hodnocení kap. těla
2	býk patří hodnotou RPH do 80 % nejlepších býků v daném ukazateli	<i>phOS</i>	RPH pro lineární hodnocení osvalení
1	býk patří hodnotou RPH do 90 % nejlepších býků v daném ukazateli	<i>phUT</i>	RPH pro lineární hodnocení užit. typ

## Hlavní selekční kritéria pro výběr do plemnitby na OPB a odchovu u chovatele

Hlavním selekčním kritériem bude pouze lineární hodnocení při základním výběru.

### Důvody vyřazení před základním výběrem

- hodnocení tělesného rámce (1,2,3 body dle parametrů daného plemene)
- hodnocení bodů za hmotnost v 365 dnech (1,2,3 body dle parametrů daného plemene)
- nepředvedení býka k základnímu výběru na ohlávce nebo na vodící tyči
- na základě rozhodnutí majitele býka o jeho vyřazení
- zdravotní důvody (displazie varlat, apod.)

### Důvody vyřazení při základním výběrem

- hodnocení délky těla (1,2,3 body dle parametrů daného plemene)
- hodnocení ukazatelů kapacity těla (1,2,3 body dle parametrů daného plemene)
- hodnocení ukazatelů osvalení (1,2,3 body dle parametrů daného plemene)
- hodnocení užitkového typu (1,2,3 body dle parametrů daného plemene)
- závažné vady exteriéru při základním výběru
- neodpovídající funkčnost končetin při základním výběru
- zdravotní důvody (displazie varlat, apod.)

## Reklamační řád pro základní výběry býků

Majitel odchovávaného býčka má právo podat reklamaci proti rozhodnutí výběrové komise (ČSCHMS). Tato reklamační může mít písemnou nebo ústní formu. Předmětem reklamační může být pouze konečný výsledek výběru (vybrán, odročen, vyřazen), nikoliv nesouhlas s bodovým hodnocením daného býka. Po skončení základního výběru býků vyzve předseda výběrové komise, nebo příslušný inspektor k podání případných protestů (reklamací). Reklamační se podává písemně (emilem) nejpozději následující den po provedení výběru a to řediteli svazu, řediteli PK a členům výběrové komise (bonitérovi), která hodnocení provedla. Jménem majitele býka může jednat také zástupce odchovny plemenných býků (OPB). V případě neshody mezi verdiktem výběrové komise a majitelem býka je býk odročen a bude proveden nový základní výběr. Provedení nového základního výběru je podmíněno složením kauce 5000 Kč za každého reklamovaného býka. Kauce se skládá na účet ČSCHMS nejpozději do 10-ti kalendářních dnů ode dne provedení základního výběru. V případě, že nebudou peníze připsány na účet v daném termínu, platí původní verdikt výběrové komise a reklamační se dále neřeší. Nový základní výběr se uskuteční do 30-ti dnů od sporného výběru na místě, kde byla podána reklamační, pokud se obě strany nedohodnou jinak. Většinové složení komise nesmí být totožné se složením komise, která vynesla sporný verdikt. O složení nové komise rozhoduje Rada PK daného plemene po dohodě s ČSCHMS. O závěru nového základního výběru je sepsán nový výběrový protokol. Proti tomuto rozhodnutí se již nelze dále odvolat. V případě, že je potvrzeno původní rozhodnutí výběrové komise, propadá kauce ve prospěch ČSCHMS, v opačném případě se vrací majiteli býka do 10-ti kalendářních dnů od provedení nového základního výběru. Náklady spojené s novým základním výběrem (zejména cestovné členů výběrové komise, případně oprávněné nároky spojené s odměnou za odvedenou práci) nese strana, která při svém rozhodnutí či jednání nebyla v právu. Tyto náklady jsou zúčtovány na základě vystavené faktury zaslané druhé straně nejpozději do 14 dnů od provedení opakovaného základního výběru. V každém případě se o reklamační vede písemný zápis. Rozhodnutí výběrové komise se váže ke konkrétnímu zvířeti v konkrétním čase a není možno se na něj odvolávat v případných následných sporech.

Schváleno výborem ČSCHMS dne 21.3.2006 v Hradištku pod Medníkem, změny schváleny 24.7.2019 Grémiem předsedů rad plemenných knih v Hradištku pod Medníkem. Vstupuje v platnost dnem schválení.



<b><u>Sekretariát:</u></b> ČSCHMS Praha Těšnov 17 11705 Praha 1 Mobil : +420 724 007 860 Telefon : +420 221 812 865 E-mail : <a href="mailto:info@cschms.cz">info@cschms.cz</a>	<b><u>Ředitel PK</u></b> <i>Kopecký Jan</i> Osík 201 569 67 Osík u Litomyšle Mobil : +420 724 007 862 Telefon : +420 461 612 809 E-mail : <a href="mailto:kopecky@cschms.cz">kopecky@cschms.cz</a>	<b><u>Adresa PK</u></b> <i>Honová Nina</i> Osvoboditelů 35/9 410 02 Lovosice Mobil : +420 724 073 641 E-mail : <a href="mailto:honova@cschms.cz">honova@cschms.cz</a>
--	---	---

Číslo : 606065 042 CZ      **FILIP ZE SV. KATEŘINY**      Číslo katalogu 1  
 Dat.nar. : 27.01.2019 Plemeno : Y100      Limousine  
 Chovatel : Loos Adolf, Hora Svaté Kateřiny  
 Majitel : Loos Adolf, Hora Svaté Kateřiny

OOO      ZLI 481      PHLOX      1607911599  
 OO      ZLI 686      POKER Z KALIŠTĚ      031000562321053  
 MOO      16980 953 CZ MAGURA Z KALIŠTĚ      031000016980953

**O TEC      ZIL      218      CUNAMI ZE SV. KATEŘINY      393000589658042**  
 OMO      ZLI 990      ÚSPĚCH MOF      391000658173021  
 MO      167968 942 CZ ROZALIE ZE SV. KATEŘINY      393000167968942  
 MMO      163674 981 CZ ROSNIČKA VFU      007000163674981

OOM      ZLM 238      POSTHAVEN POLLED TRISTAN PP      183436  
 OM      ZLM 302      TAGOTA V      14.040 71049  
 MOM      1403295281 DE ELDORA      14.032 95281

**MA      167958 942 CZ      /3 ot CINDA ZE SV. KATEŘINY      393000167958942**  
 OMM      271 240      STRAUSS      8723740665  
 MM      1403767 129 DE HARIBA      14.037 67129  
 MMM      1402313814 DE HOSIRENA      14.023 13814

Vl.užit:nar: 42 \*\*\* kg ve 120d: 205 kg 210d: 310 kg 365d: 472 kg / kříž: 0 cm  
 Přírustek od narození: 1234 g / 109 šourek 38 cm  
 Věk při ZV 445 dní aktuálně k 25.03.20 hmotnost: 564 kg      výška v kříži: 137 cm

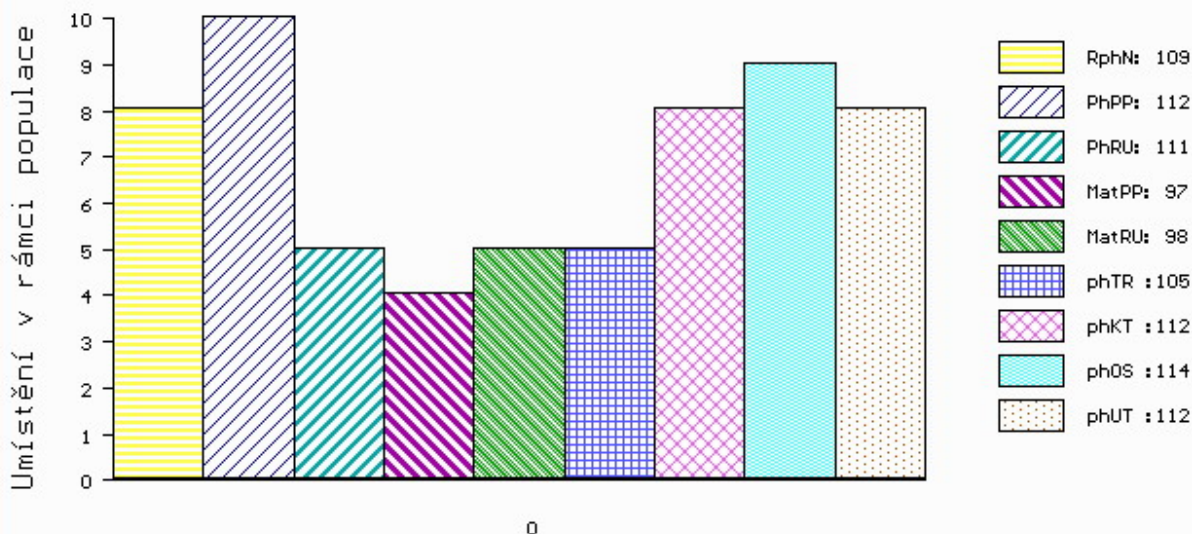
PLEMENNÉ HODNOTY

LINEARNÍ HODNOCENÍ

	pp	ru	pp	ru	TR	KT	OS	UT	Hmot	kříž	TR	KT	OS	UT	CE		
BÝK	PE	112	111	ME	97	98	105	112	114	112							
MATKA	PE	107	97	ME	99	101	92	90	92	91	725	152	25	18	20	7	70
O TEC	PE	103	118	ME	103	96	94	113	118	113	524	133	19	20	21	6	66

HODNOCEN: TR 7 / / 6 KT / / OS / / UT Výsledek:

ÚROVEŇ PLEMENNÝCH HODNOT



č.kat:01 uš.číslo 000606065 042 CZ

Číslo : 606066 042 CZ FÉNIX ZE SV. KATEŘINY V\* Číslo katalogu 2  
 Dat.nar. : 28.01.2019 Plemeno : Y100 Limousine  
 Chovatel : Loos Adolf, Hora Svaté Kateřiny  
 Majitel : Loos Adolf, Hora Svaté Kateřiny

OOO 280 591 KOBALT VOM EIDERLAND P 01.154 19888  
 OO 280 590 KOSIMO VOM EIDERLAND P 01.162 80848  
 MOO 2492200180 DK ANISETTE HUMLEGARDEN P 24922-00180

**OTEC ZLM 949 KOMET P 14.041 79982**

OMO 287 022 URSSU RI 0800523423  
 MO 8700671170 FR CLAQUETTE 8700671170  
 MMO 8796013420 FR MINETTE 8796013420

OOM 271 267 IDEAL 2393045394  
 OM ZLI 801 GOLDIES TERENCE GS02-489  
 MOM 1989010238 FR EMUE 1989010238

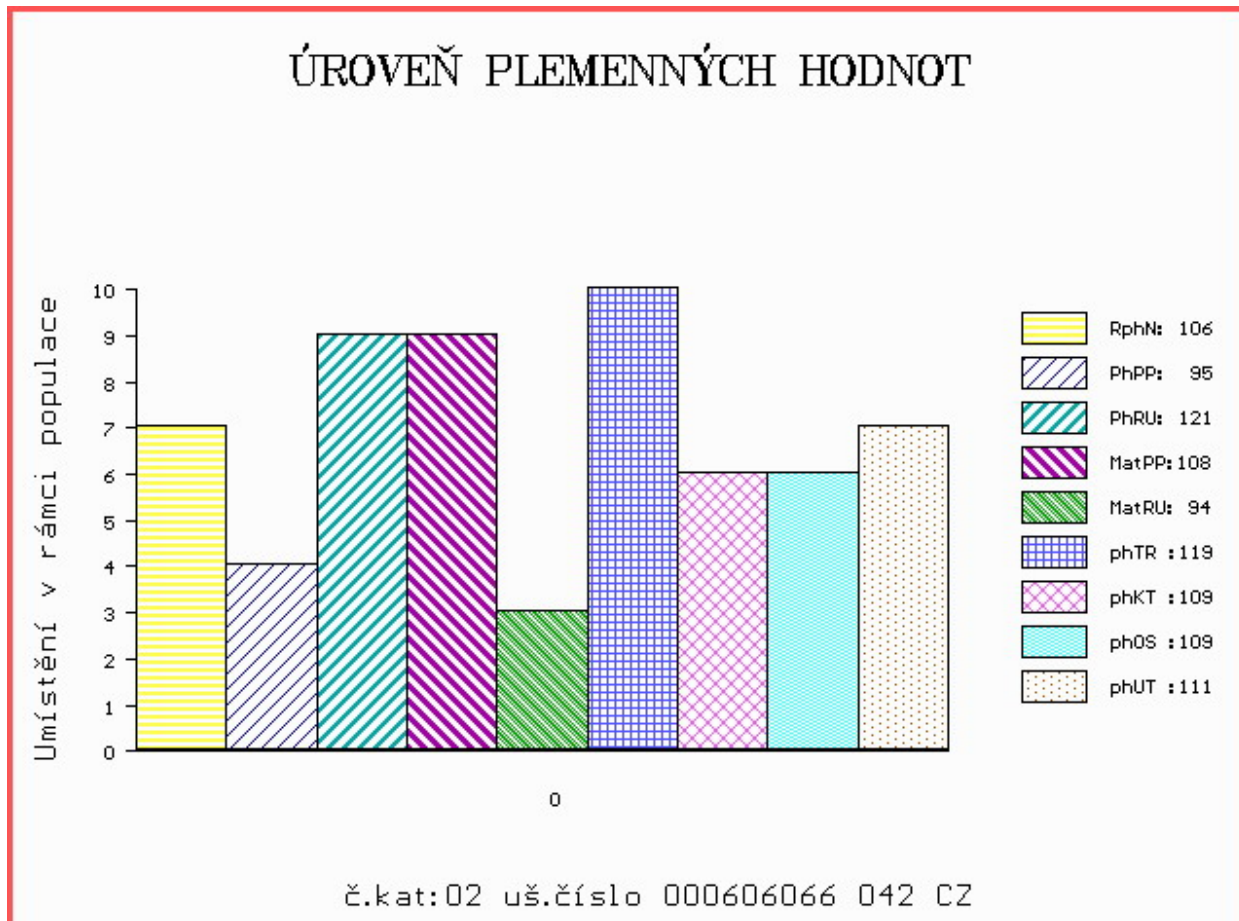
**MA 177569 942 CZ /2 ot ELIS ZE SV. KATEŘINY 393000177569942**

OMM ZLI 268 IONESCO 3693000206  
 MM 116791 942 CZ ELIZABETH ZE SV. KATEŘINY 393000116791942  
 MMM 21166 347 CZ ELLA 189000021166347

Vl.užit:nar: 50 \*\*\* kg ve 120d: 215 kg 210d: 322 kg 365d: 513 kg / kříž: 0 cm  
 Přírustek od narození: 1263 g / 106 šourek 36 cm  
 Věk při ZV 444 dní aktuálně k 25.03.20 hmotnost: 583 kg výška v kříži: 140 cm

PLEMENNÉ HODNOTY										LINEARNÍ HODNOCENÍ							
	pp	ru	pp	ru	TR	KT	OS	UT		Hmot	kříž	TR	KT	OS	UT	CE	
BÝK	PE	95	121	ME	108	94	119	109	109	111							
MATKA	PE	108	115	ME	109	96	103	106	108	108	694	143	25	19	18	7	69
OTEC	PE	85	114	ME	104	99	110	98	99	100	1272	158	27	22	21	7	77

HODNOCEN: TR 8 / / 8 KT / / OS / / UT Výsledek:





Číslo : 606068 042 CZ FIAT ZE SV. KATEŘINY Číslo katalogu 3  
 Dat.nar. : 30.01.2019 Plemeno : Y100 Limousine  
 Chovatel : Loos Adolf, Hora Svaté Kateřiny  
 Majitel : Loos Adolf, Hora Svaté Kateřiny

OOO ZLI 481 PHLOX 1607911599  
 OO ZLI 686 POKER Z KALIŠTĚ 031000562321053  
 MOO 16980 953 CZ MAGURA Z KALIŠTĚ 031000016980953

OPEC ZIL 218 CUNAMI ZE SV. KATEŘINY 393000589658042  
 OMO ZLI 990 ÚSPĚCH MOF 391000658173021  
 MO 167968 942 CZ ROZALIE ZE SV. KATEŘINY 393000167968942  
 MMO 163674 981 CZ ROSNIČKA VFU 007000163674981

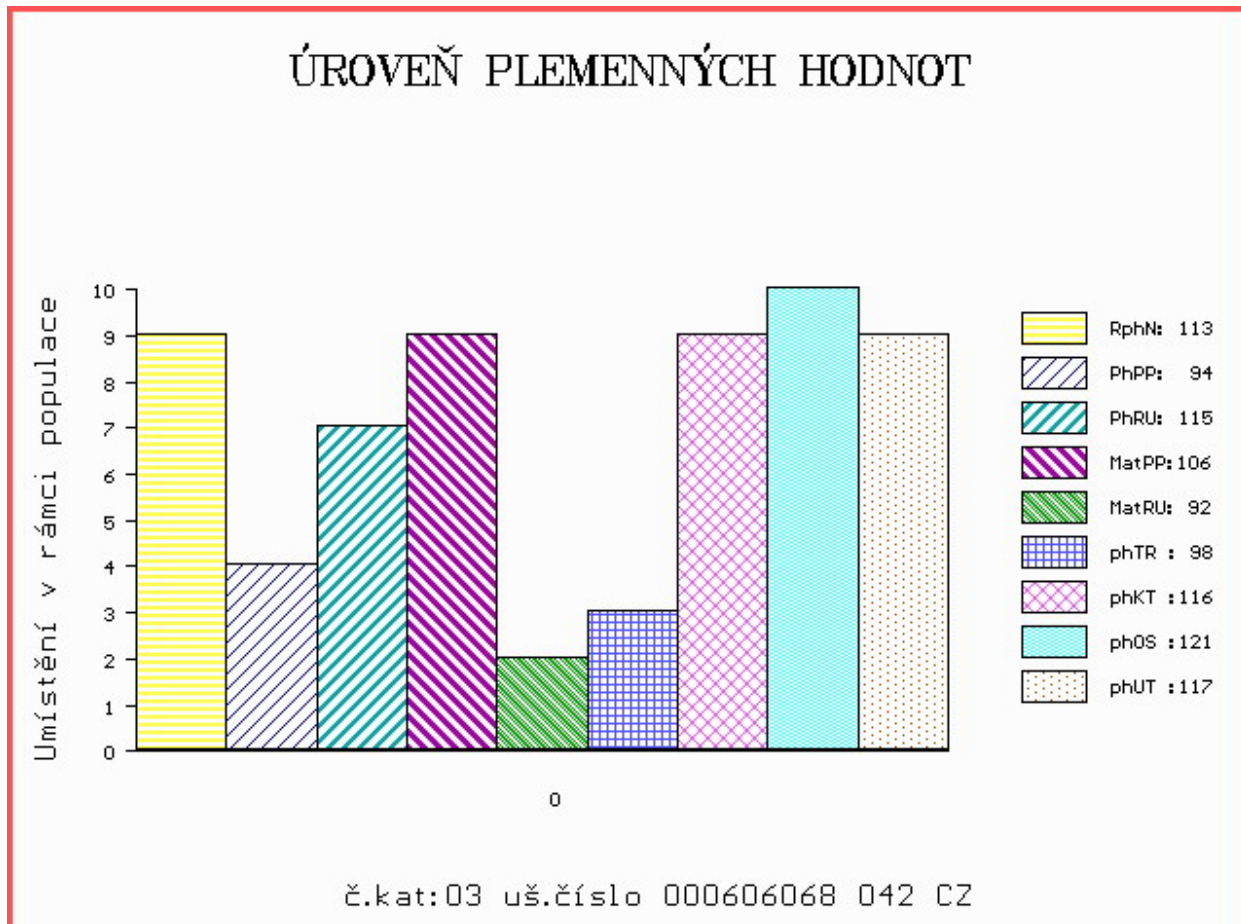
OOM 270 290 TITANES P 06.651 33993  
 OM ZLI 650 TIGRIS PP 14.026 24243  
 MOM 1401547615 DE FELCA P 14.015 47615

MA 136813 942 CZ /5 ot RENNIE ZE SV. KATEŘINY P 393000136813942  
 OMM ZLI 482 VAURIEN 6343125557  
 MM 163667 981 CZ PATRICIE VFU 007000163667981  
 MMM 10929 981 CZ LADA VFU 007000010929981

Vl.užit:nar: 51 \*\*\* kg ve 120d: 177 kg 210d: 299 kg 365d: 474 kg / kříž: 0 cm  
 Přírustek od narození: 1274 g / 113 šourek 36 cm  
 Věk při ZV 442 dní aktuálně k 25.03.20 hmotnost: 586 kg výška v kříži: 136 cm

PLEMENNÉ HODNOTY										LINEARNÍ HODNOCENÍ							
	pp	ru	pp	ru	TR	KT	OS	UT	Hmot	kříž	TR	KT	OS	UT	CE		
BÝK	PE	94	115	ME	106	92	98	116	121	117							
MATKA	PE	96	110	ME	104	88	98	106	109	106	867	142	24	24	23	8	79
OPEC	PE	103	118	ME	103	96	94	113	118	113	524	133	19	20	21	6	66

HODNOCEN: TR 6 / / 8 KT / / OS / / UT Výsledek:



Číslo : 606069 042 CZ FANDA ZE SV. KATEŘINY P\* Číslo katalogu 4  
 Dat.nar. : 14.02.2019 Plemeno : Y100 Limousine  
 Chovatel : Loos Adolf, Hora Svaté Kateřiny  
 Majitel : Loos Adolf, Hora Svaté Kateřiny

OOO 280 591 KOBALT VOM EIDERLAND P 01.154 19888  
 OO 280 590 KOSIMO VOM EIDERLAND P 01.162 80848  
 MOO 2492200180 DK ANISETTE HUMLEGARDEN P 24922-00180

**OTEC ZLM 949 KOMET P 14.041 79982**  
 OMO 287 022 URSSU RI 0800523423  
 MO 8700671170 FR CLAQUETTE 8700671170  
 MMO 8796013420 FR MINETTE 8796013420

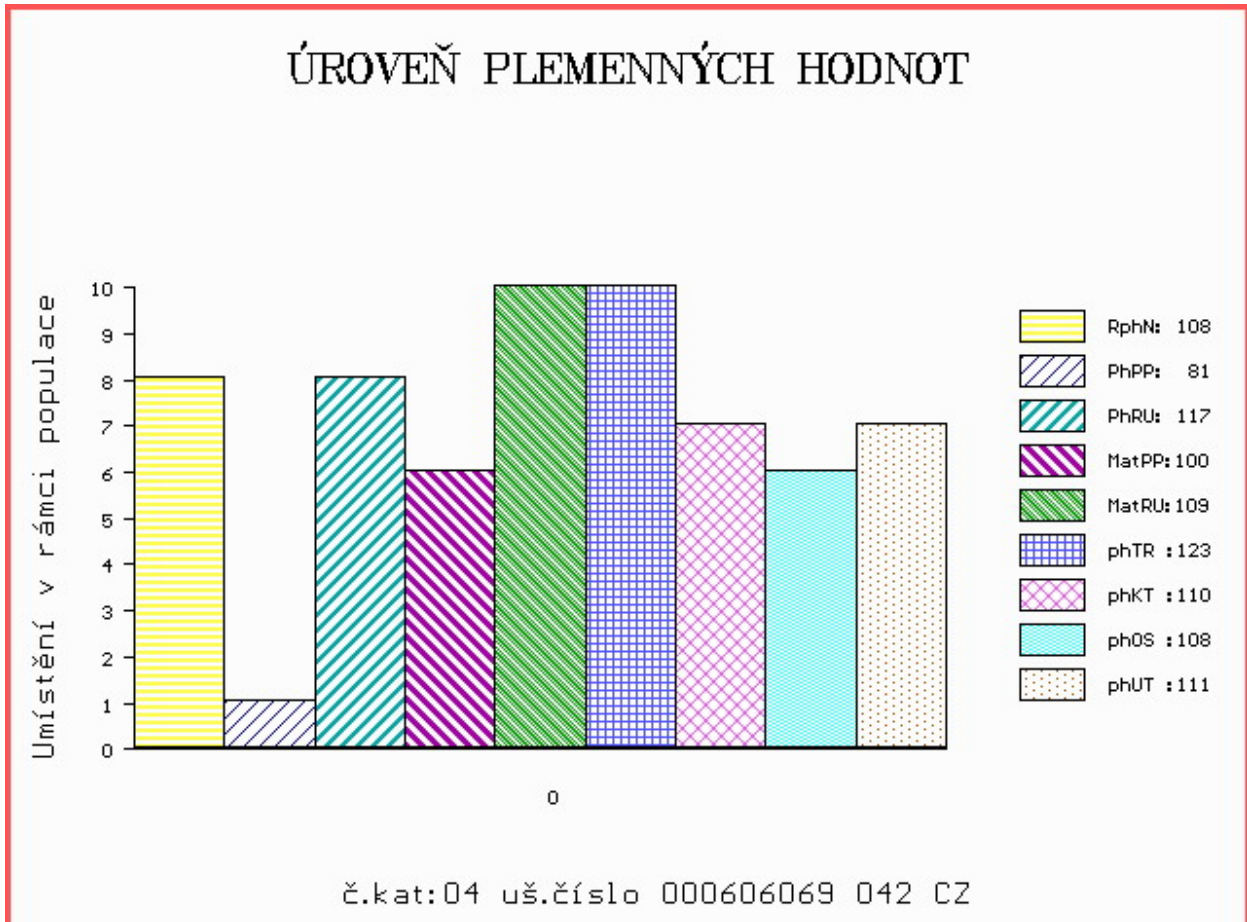
OOM 265 890 NOE 8697111517  
 OM ZLI 350 REPONS 1201098789  
 MOM 1293118675 FR INDICE 1293118675

**MA 163674 981 CZ /8 ot ROSNIČKA VFU 007000163674981**  
 OMM ZLI 207 JOUEUR 8794050235  
 MM 113290 704 CZ IZIDEA VFU 007000113290704  
 MMM 225 517 CZ GAZELA VFU 007517000225

Vl.užit:nar: 61 \*\*\* kg ve 120d: 238 kg 210d: 379 kg 365d: 507 kg / kříž: 0 cm  
 Přírustek od narození: 1232 g / 108 šourek 35 cm  
 Věk při ZV 427 dní aktuálně k 25.03.20 hmotnost: 560 kg výška v kříži: 141 cm

PLEMENNÉ HODNOTY										LINEARNÍ HODNOCENÍ							
	pp	ru	pp	ru	TR	KT	OS	UT		Hmot	kříž	TR	KT	OS	UT	CE	
BÝK	PE	81	117	ME	100	109	123	110	108	111							
MATKA	PE	93	107	ME	85	122	113	110	107	111	698	147	22	20	15	6	63
OTEC	PE	85	114	ME	104	99	110	98	99	100	1272	158	27	22	21	7	77

HODNOCEN: TR 9 / / 7 KT / / OS / / UT Výsledek:



Číslo : 606072 042 CZ FERRARI ZE SV. KATEŘINY Číslo katalogu 5  
 Dat.nar. : 04.03.2019 Plemeno : Y100 Limousine  
 Chovatel : Loos Adolf, Hora Svaté Kateřiny  
 Majitel : Loos Adolf, Hora Svaté Kateřiny

OOO 276 797 CABARET 1932582214  
 OO ZLM 055 GIGOLO 1934882140  
 MOO 1932466940 FR AICHA 1932466940

OPEC ZLM 820 BLÁHA ZE SV. KATEŘINY 393000571260042  
 OMO ZLI 295 MALIBU 3696026196  
 MO 136815 942 CZ ROXI ZE SV. KATEŘINY 393000136815942  
 MMO 163674 981 CZ ROSNIČKA VFU 007000163674981

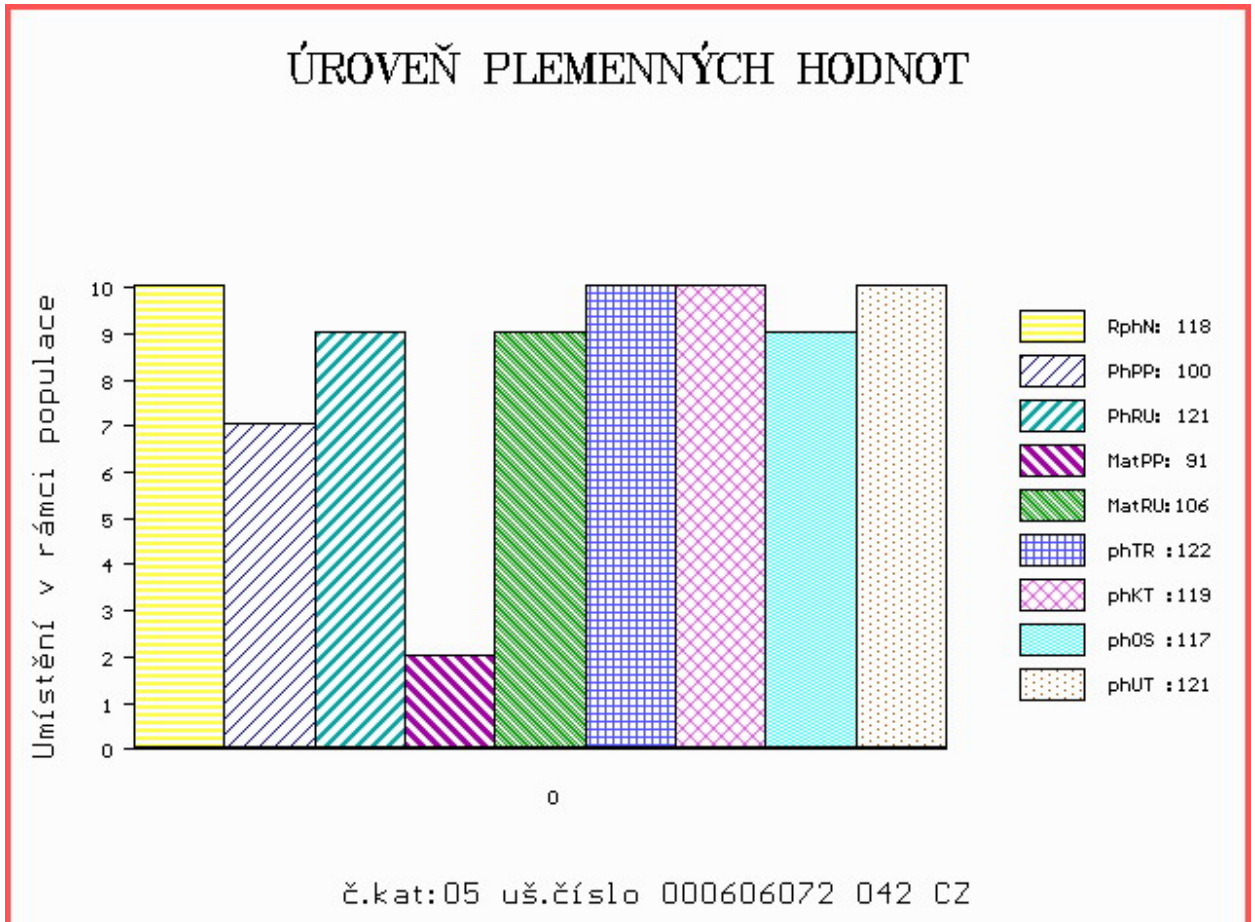
OOM ZLI 229 ELEAZAR 1989009820  
 OM ZLI 325 KOLJA VFU 007764119005  
 MOM 6960 517 CZ ELECTRICITE 8789013608

MA 163699 981 CZ /7 ot ROLÁDA VFU 007000163699981  
 OMM ZLI 208 JOKEY 8794003163  
 MM 3833 517 CZ HALKA 007517003833  
 MMM 139 705 CZ ERKA 8789013368

Vl.užit:nar: 44 \*\*\* kg ve 120d: 216 kg 210d: 357 kg 365d: 535 kg / kříž: 135 cm  
 Přírustek od narození: 1336 g / 118 šourek 36 cm  
 Věk při ZV 409 dní aktuálně k 25.03.20 hmotnost: 561 kg výška v kříži: 135 cm

PLEMENNÉ HODNOTY										LINEARNÍ HODNOCENÍ						
	pp	ru	pp	ru	TR	KT	OS	UT		Hmot	kříž	TR	KT	OS	UT	CE
BÝK	PE	100	121	ME	91	106	122	119	117	121						
MATKA	PE	91	107	ME	100	111	102	99	99	101	936 /	150	28	25	24	9 86
OPEC	PE	93	124	ME	91	104	122	118	116	120	695 /	141	26	20	21	8 75

HODNOCEN: TR 7 / / 9 KT / / OS / / UT Výsledek:





Číslo : 606074 042 CZ FORD ZE SV. KATEŘINY Číslo katalogu 6  
 Dat.nar. : 19.03.2019 Plemeno : Y100 Limousine  
 Chovatel : Loos Adolf, Hora Svaté Kateřiny  
 Majitel : Loos Adolf, Hora Svaté Kateřiny

OOO 276 797 CABARET 1932582214  
 OO ZLM 055 GIGOLO 1934882140  
 MOO 1932466940 FR AICHA 1932466940

**Otec ZLM 820 BLÁHA ZE SV. KATEŘINY 393000571260042**

OMO ZLI 295 MALIBU 3696026196  
 MO 136815 942 CZ ROXI ZE SV. KATEŘINY 393000136815942  
 MMO 163674 981 CZ ROSNIČKA VFU 007000163674981

OOM ZLI 403 NECTAR 1997013151  
 OM ZLM 034 NANTOS 14.028 20866  
 MOM 1402313840 DE GELIERA 14.023 13840

**MA 167953 942 CZ /3 ot RUDÍ ZE SV. KATEŘINY 393000167953942**

OMM ZLI 350 REPONS 1201098789  
 MM 163698 981 CZ RUSALKA VFU 007000163698981  
 MMM 119923 704 CZ JITŘENKA VFU 007000119923704

Vl.užit:nar: 50 \*\*\* kg ve 120d: 197 kg 210d: 313 kg 365d: 480 kg / kříž: 135 cm  
 Přírustek od narození: 1177 g / 118 šourek 33 cm  
 Věk při ZV 394 dní aktuálně k 25.03.20 hmotnost: 488 kg výška v kříži: 135 cm

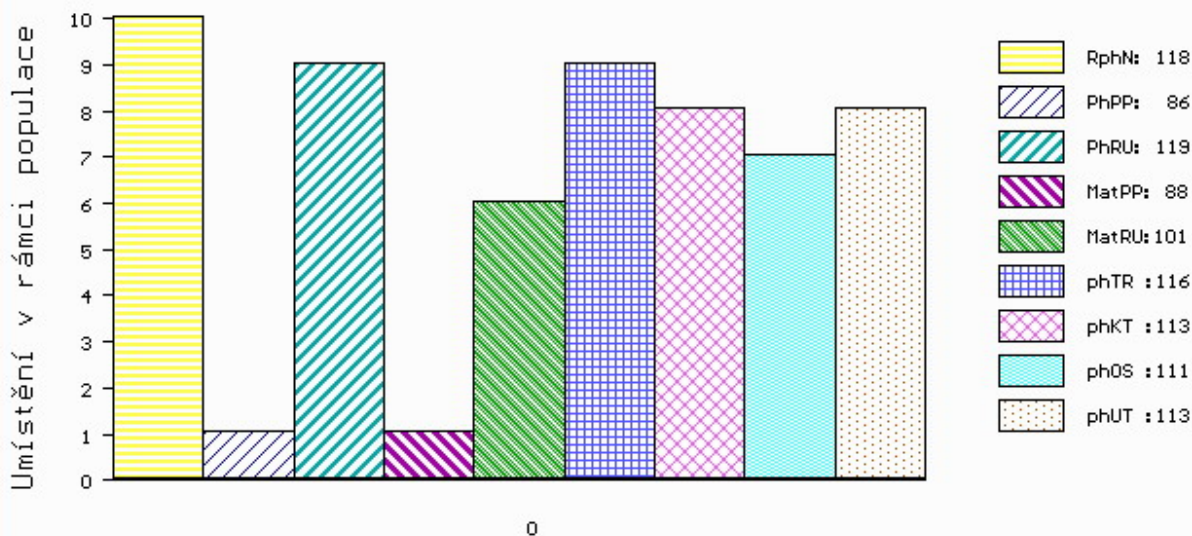
PLEMENNÉ HODNOTY

LINEARNÍ HODNOCENÍ

	pp	ru	ME	pp	ru	TR	KT	OS	UT	Hmot	kříž	TR	KT	OS	UT	CE
BÝK	PE	86	119	ME	88	101	116	113	111	113						
MATKA	PE	71	114	ME	83	97	111	110	108	110	852 /	147	27	23	23	8 81
Otec	PE	93	124	ME	91	104	122	118	116	120	695 /	141	26	20	21	8 75

HODNOCEN: TR 7 / / 5 KT / / OS / / UT Výsledek:

ÚROVEŇ PLEMENNÝCH HODNOT



č.kat:06 uš.číslo 000606074 042 CZ