

KATALOG ZÁKLADNÍHO VÝBĚRU
dne 16.4. 2020
Chlupáčková Hana, Ing., Ležnice
Začátek 16,00 hod.

Č. k.	Číslo býčka	OTEC st.reg.	DATUM NAROZENÍ	PLEM	HM. kg	KŘ. cm	Přír.od g	nar. RPH	CHOVATEL
1	620330 041	CZ ZMS 600	10.01.19	S100	756	145	1637 g	100	Chlupáčková Hana, Ing., Ležnice
2	620331 041	CZ ZMS 646	13.01.19	S100	710	140	1547 g	104	Chlupáčková Hana, Ing., Ležnice
3	620334 041	CZ ZMS 600	10.02.19	S100	710	141	1654 g	102	Chlupáčková Hana, Ing., Ležnice
4	620333 041	CZ ZMS 600	24.02.19	S100	682	136	1665 g	104	Chlupáčková Hana, Ing., Ležnice
5	620335 041	CZ ZMS 600	19.03.19	S100	620	139	1616 g	112	Chlupáčková Hana, Ing., Ležnice
6	620336 041	CZ ZMS 600	31.03.19	S100	604	137	1615 g	106	Chlupáčková Hana, Ing., Ležnice

Býci vyřazení před základním výběrem

Č. k.	Číslo býčka	OTEC st.reg.	Datum narození	Body Plem.	Body VT HM	CHOVATEL	Důvod vyřaz.
7	620332 041	CZ ZMS 600	24.02.19	S100	6 10	Chlupáčková Hana, Ing., Ležnice	před ZV-chovatel

Plemenné hodnoty uvedené v katalogu jsou spočítány k 31.3.2020



Vysvětlivky ke zkratkám ve jménech v katalogu :

ET	- býček narozen po embryotrasferu
RED	- zbarvení red angus
P,V	- bezrohý / volný roh (* - testováno testem DNA)
PP	- bezrohý – homozygot (stanoveno testem DNA)
R	- rohatý (* - testováno testem DNA)
+/+ ,WT/WT	- nepřenáší alelu způsobujícími dvojí osvalení (GS, AA)
MH/+	- heterozygot s jednou alelou podmiňující dvojí osvalení (GS)
MH/MH	- homozygot - obě alely podmiňující dvojí osvalení (GS – oddíl „B“ PK)
Porodní hmot (nar)	- u plemene AA,BA,HE,CH,MS,LI způsob zjišťování porodní hmotnosti v chovu * * * - váženo při narození , * * - odhadováno , * - nesledováno

U matek plemene BA

Třída	Výška kříž (cm)	Hmotnost (kg)	RPH přímý efekt	RPH mat. efekt	RPH osvalení
SE	147 a více	800 a více	105 a vic	103 a vic	103 a vic
EC	147 a více	800 a více	105 a vic	pod 103	103 a vic
EM	147 a více	800 a více	pod 105	103 a vic	pod 103
CM	pod 147	pod 800	105 a vic	103 a vic	103 a vic
C1	pod 147	pod 800	105 a vic	pod 103	103 a vic
M1	pod 147	pod 800	pod 105	103 a vic	pod 103

Popisky grafu úrovně plemenných hodnot

Jednotlivé plemenné hodnoty jsou rozděleny do pásem na základě výpočtu kvantilu normálního rozložení, které udávají, jak si konkrétní jedinec stojí v porovnání s průměrem populace plemenných býčků odchovaných v období 2014 – 2019.

pásma	Pozice býka v rámci populace	zkratka	Popis údaje v grafu
10	býk patří hodnotou RPH do 10 % nejlepších býků v daném ukazateli	<i>RphT</i>	RPH pro přírůstek v testu
9	býk patří hodnotou RPH do 20 % nejlepších býků v daném ukazateli	<i>RphN</i>	RPH pro životní přírůstek
8	býk patří hodnotou RPH do 30 % nejlepších býků v daném ukazateli	<i>RpPP</i>	RPH pro přímý efekt porody
7	býk patří hodnotou RPH do 40 % nejlepších býků v daném ukazateli	<i>RpRU</i>	RPH pro přímý efekt růst
6	býk patří hodnotou RPH do 50 % nejlepších býků v daném ukazateli	<i>MatPP</i>	RPH pro maternální efekt porody
5	býk patří hodnotou RPH do průměru býků v daném ukazateli	<i>MatRU</i>	RPH pro maternální efekt růst
4	býk patří hodnotou RPH do 60 % nejlepších býků v daném ukazateli	<i>phTR</i>	RPH pro lineární hodnocení těl. rámec
3	býk patří hodnotou RPH do 70 % nejlepších býků v daném ukazateli	<i>phKT</i>	RPH pro lineární hodnocení kap. těla
2	býk patří hodnotou RPH do 80 % nejlepších býků v daném ukazateli	<i>phOS</i>	RPH pro lineární hodnocení osvalení
1	býk patří hodnotou RPH do 90 % nejlepších býků v daném ukazateli	<i>phUT</i>	RPH pro lineární hodnocení užit. typ

Hlavní selekční kritéria pro výběr do plemenitby na OPB a odchovu u chovatele

Hlavním selekčním kritériem bude pouze lineární hodnocení při základním výběru.

Důvody vyřazení před základním výběrem

- hodnocení tělesného rámce (1,2,3 body dle parametrů daného plemene)
- hodnocení bodů za hmotnost v 365 dnech (1,2,3 body dle parametrů daného plemene)
- nepředvedení býka k základnímu výběru na ohlávce nebo na vodící tyči
- na základě rozhodnutí majitele býka o jeho vyřazení
- zdravotní důvody (displazie varlat, apod.)

Důvody vyřazení při základním výběrem

- hodnocení délky těla (1,2,3 body dle parametrů daného plemene)
- hodnocení ukazatelů kapacity těla (1,2,3 body dle parametrů daného plemene)
- hodnocení ukazatelů osvalení (1,2,3 body dle parametrů daného plemene)
- hodnocení užitkového typu (1,2,3 body dle parametrů daného plemene)
- závažné vady exteriéru při základním výběru
- neodpovídající funkčnost končetin při základním výběru
- zdravotní důvody (displazie varlat, apod.)

Reklamační řád pro základní výběry býků

Majitel odchovávaného býčka má právo podat reklamaci proti rozhodnutí výběrové komise (ČSCHMS). Tato reklamační může mít písemnou nebo ústní formu. Předmětem reklamační může být pouze konečný výsledek výběru (vybrán, odročen, vyřazen), nikoliv nesouhlas s bodovým hodnocením daného býka. Po skončení základního výběru býků vyzve předseda výběrové komise, nebo příslušný inspektor k podání případných protestů (reklamací). Reklamační se podává písemně (emilem) nejpozději následující den po provedení výběru a to řediteli svazu, řediteli PK a členům výběrové komise (bonitérovi), která hodnocení provedla. Jménem majitele býka může jednat také zástupce odchovny plemenných býků (OPB). V případě neshody mezi verdiktem výběrové komise a majitelem býka je býk odročen a bude proveden nový základní výběr. Provedení nového základního výběru je podmíněno složením kauce 5000 Kč za každého reklamovaného býka. Kauce se skládá na účet ČSCHMS nejpozději do 10-ti kalendářních dnů ode dne provedení základního výběru. V případě, že nebudou peníze připsány na účet v daném termínu, platí původní verdikt výběrové komise a reklamační se dále neřeší. Nový základní výběr se uskuteční do 30-ti dnů od sporného výběru na místě, kde byla podána reklamační, pokud se obě strany nedohodnou jinak. Většinové složení komise nesmí být totožné se složením komise, která vynesla sporný verdikt. O složení nové komise rozhoduje Rada PK daného plemene po dohodě s ČSCHMS. O závěru nového základního výběru je sepsán nový výběrový protokol. Proti tomuto rozhodnutí se již nelze dále odvolat. V případě, že je potvrzeno původní rozhodnutí výběrové komise, propadá kauce ve prospěch ČSCHMS, v opačném případě se vrací majiteli býka do 10-ti kalendářních dnů od provedení nového základního výběru. Náklady spojené s novým základním výběrem (zejména cestovné členů výběrové komise, případně oprávněné nároky spojené s odměnou za odvedenou práci) nese strana, která při svém rozhodnutí či jednání nebyla v právu. Tyto náklady jsou zúčtovány na základě vystavené faktury zaslané druhé straně nejpozději do 14 dnů od provedení opakovaného základního výběru. V každém případě se o reklamační vede písemný zápis. Rozhodnutí výběrové komise se váže ke konkrétnímu zvířeti v konkrétním čase a není možno se na něj odvolávat v případných následných sporech.

Schváleno výborem ČSCHMS dne 21.3.2006 v Hradištku pod Medníkem, změny schváleny 24.7.2019 Grémiem předsedů rad plemenných knih v Hradištku pod Medníkem. Vstupuje v platnost dnem schválení.



<u>Sekretariát:</u> ČSCHMS Praha Těšnov 17 11705 Praha 1 Mobil : +420 724 007 860 Telefon : +420 221 812 865 E-mail : info@cshms.cz	<u>Ředitel PK</u> <i>Kopecký Jan</i> Osík 201 569 67 Osík u Litomyšle Mobil : +420 724 007 862 Telefon : +420 461 612 809 E-mail : kopecky@cshms.cz	<u>Adresa PK</u> <i>Honová Nina</i> Osvoboditelů 35/9 410 02 Lovosice Mobil : +420 724 073 641 E-mail : honova@cshms.cz
--	---	---

Číslo : 620330 041 CZ FEDOR LEŽNICKÝ PP Číslo katalogu 1
 Dat.nar. : 10.01.2019 Plemeno : S100 Masný simentál
 Chovatel : Chlupáčková Hana, Ing., Ležnice
 Majitel : Chlupáčková Hana, Ing., Ležnice

OOO ZSI 390 LYKKE ATLANTIS P 41344-00347
 OO ZMS 449 LINDE GENERAL P 25171-01555
 MOO 2517101278 DK LINDE ULVEPIGEN P 25171-01278

O TEC ZMS 600 SNEUMGAARD LEONARDO PP 80164-00306
 OMO 285 486 SNEUMGAARD DARWIN P 80164-00214
 MO 8016400244 DK SNEUMGAARD GALINA P 80164-00244
 MMO 8016400203 DK SNEUMGAARD DUFFY P 80164-00203

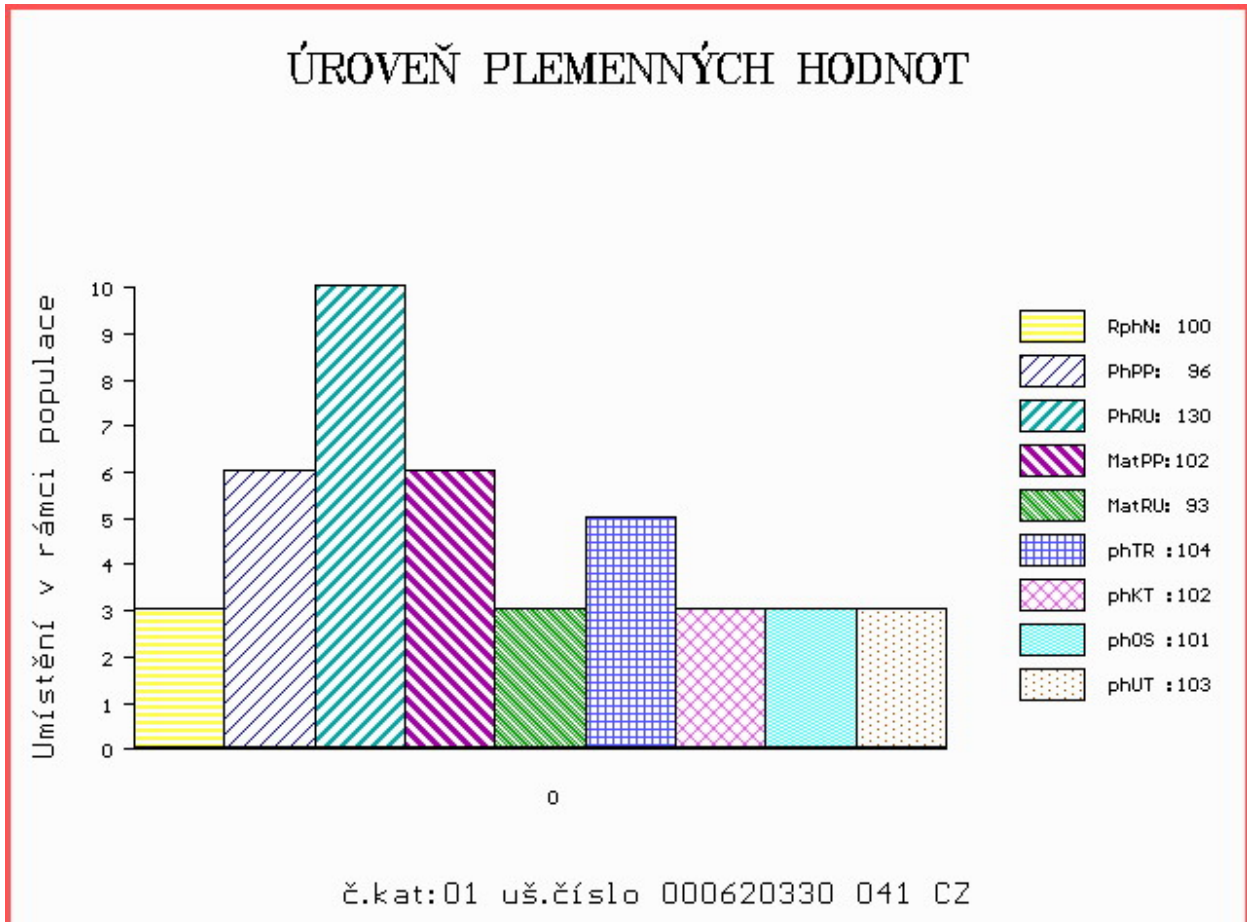
OOM ZSI 283 LYKKE SIRIUS P 41344-00241
 OM ZSI 369 LYKKE ANDERS P 41344-00335
 MOM 4134400226 DK LYKKE RONJA 41344-00226

MA 135446 941 CZ /8 ot DEBORAH LEŽNICKÁ P 40000135446941
 OMM 265 452 KOKO P 13.006 32358
 MM 1302340 273 DE ELIS P 13.023 40273
 MMM 1300204723 DE ELA P 13.002 04723

Vl.užit:nar: 47 ** kg ve 120d: 249 kg 210d: 400 kg 365d: 651 kg / kříž: 142 cm
 Přírustek od narození: 1637 g / 100 šourek 40 cm
 Věk při ZV 462 dní aktuálně k 18.03.20 hmotnost: 756 kg výška v kříži: 145 cm

PLEMENNÉ HODNOTY										LINEARNÍ HODNOCENÍ								
	pp	ru	pp	ru	TR	KT	OS	UT		Hmot	kříž	TR	KT	OS	UT	CE		
BÝK	PE	96	130	ME	102	93	104	102	101	103								
MATKA	PE	95	110	ME	94	120	106	100	99	102	854	/	157	28	22	20	7	77
O TEC	PE	99	141	ME	108	71	108	107	105	107	786	/	147	28	22	22	8	80

HODNOCEN: TR 9 / /10 KT / / OS / / UT Výsledek:



Číslo : 620331 041 CZ FIDEL LEŽNICKÝ PP Číslo katalogu 2
 Dat.nar. : 13.01.2019 Plemeno : S100 Masný simentál
 Chovatel : Chlupáčková Hana, Ing., Ležnice
 Majitel : Chlupáčková Hana, Ing., Ležnice

OOO ZSI 400 HEDETOFT UNITED P 80185-00096
 OO ZSI 968 SOGÁRD AMÍR P 20030-01031
 MOO 2003000980 DK SOGÁRD THERESA P 20030-00980

Otec ZMS 646 BARON LEŽNICKÝ PP 400000579799041

OMO BJ 185 STEINADLER PP 09.376 31910
 MO 159801 941 CZ HANČA LEŽNICKÁ P 400000159801941
 MMO 135449 941 CZ EBI LEŽNICKÁ P 400000135449941

OOM ZSI 599 REJNOK OD BÍLÉHO DOMU P 164000540733032
 OM ZSI 894 UMBRO P 296000695173032
 MOM 175304 932 CZ P 164000175304932

MA 194811 941 CZ /1 ot JELENA LEŽNICKÁ PP 400000194811941

OMM ZSI 495 HEDETOFT VITO PP 51546-02044
 MM 159797 941 CZ P 400000159797941
 MMM 135446 941 CZ DEBORAH LEŽNICKÁ P 400000135446941

Vl.užit:nar: 45 ** kg ve 120d: 243 kg 210d: 358 kg 365d: 611 kg / kříž: 137 cm
 Přírustek od narození: 1547 g / 104 šourek 40 cm
 Věk při ZV 459 dní aktuálně k 18.03.20 hmotnost: 710 kg výška v kříži: 140 cm

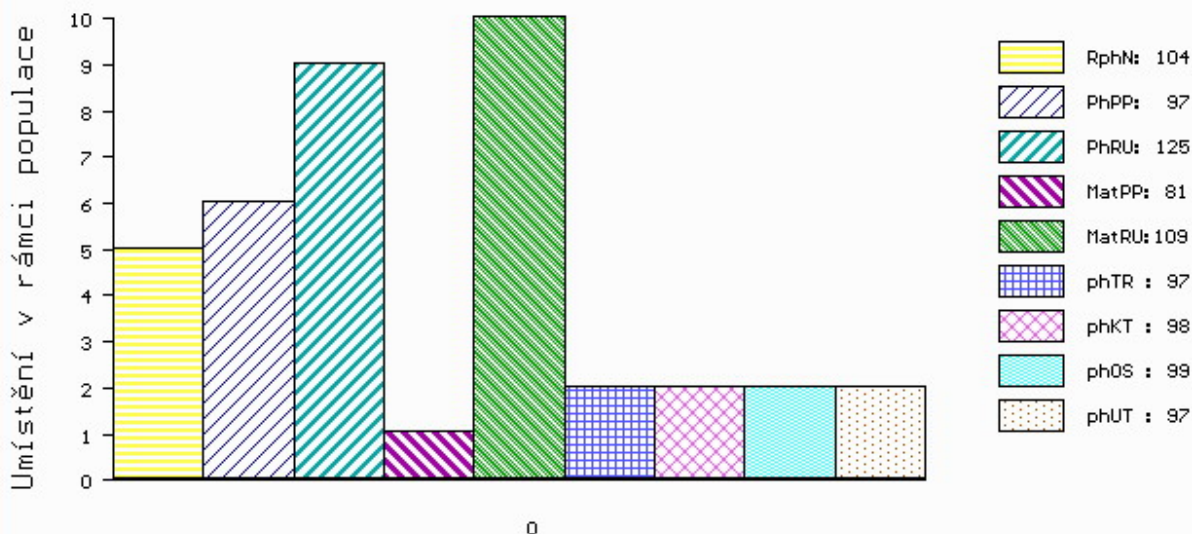
PLEMENNÉ HODNOTY

LINEARNÍ HODNOCENÍ

	pp	ru	ME	pp	ru	TR	KT	OS	UT	Hmot	kříž	TR	KT	OS	UT	CE	
BÝK	PE	97	125	ME	81	109	97	98	99	97							
MATKA	PE	91	127	ME	88	102	103	103	103	103	796	153	30	19	18	7	74
Otec	PE	125	116	ME	81	120	104	107	107	106	690	144	27	21	20	7	75

HODNOCEN: TR 7 / /10 KT / / OS / / UT Výsledek:

ÚROVEŇ PLEMENNÝCH HODNOT



č.kat:02 uš.číslo 000620331 041 CZ

Číslo : 620334 041 CZ FION LEŽNICKÝ PP Číslo katalogu 3
 Dat.nar. : 10.02.2019 Plemeno : S100 Masný simentál
 Chovatel : Chlupáčková Hana, Ing., Ležnice
 Majitel : Chlupáčková Hana, Ing., Ležnice

OOO ZSI 390 LYKKE ATLANTIS P 41344-00347
 OO ZMS 449 LINDE GENERAL P 25171-01555
 MOO 2517101278 DK LINDE ULVEPIGEN P 25171-01278

OTEC ZMS 600 SNEUMGAARD LEONARDO PP 80164-00306
 OMO 285 486 SNEUMGAARD DARWIN P 80164-00214
 MO 8016400244 DK SNEUMGAARD GALINA P 80164-00244
 MMO 8016400203 DK SNEUMGAARD DUFFY P 80164-00203

OOM ZSI 599 REJNOK OD BÍLÉHO DOMU P 164000540733032
 OM ZSI 894 UMBRO P 296000695173032
 MOM 175304 932 CZ P 164000175304932

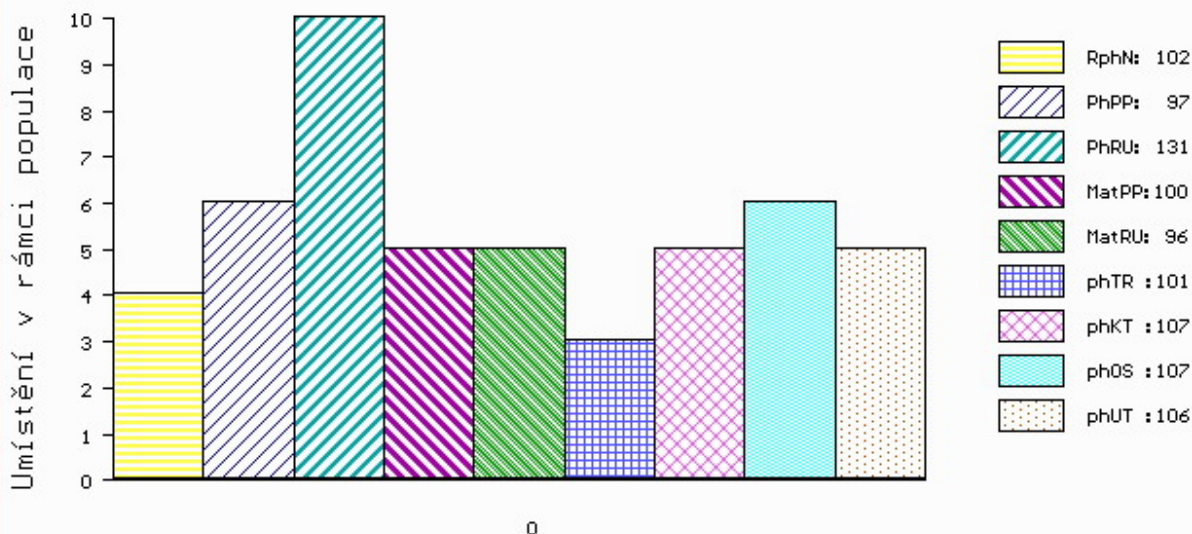
MA 184860 941 CZ /2 ot IVETA LEŽNICKÁ P* 400000184860941
 OMM ZSI 222 KORVIN P 13.018 49046
 MM 109617 941 CZ P 400000109617941
 MMM 826 942 CZ P 061000000826942

Vl.užit:nar: 45 ** kg ve 120d: 236 kg 210d: 397 kg 365d: 653 kg / kříž: 0 cm
 Přírustek od narození: 1654 g / 102 šourek 42 cm
 Věk při ZV 431 dní aktuálně k 18.03.20 hmotnost: 710 kg výška v kříži: 141 cm

PLEMENNÉ HODNOTY										LINEARNÍ HODNOCENÍ								
	pp	ru	pp	ru	TR	KT	OS	UT		Hmot	kříž	TR	KT	OS	UT	CE		
BÝK	PE	97	131	ME	100	96	101	107	107	106								
MATKA	PE	91	114	ME	92	124	104	105	104	104	840	/	150	28	22	21	7	78
OTEC	PE	99	141	ME	108	71	108	107	105	107	786	/	147	28	22	22	8	80

HODNOCEN: TR 8 / /10 KT / / OS / / UT Výsledek:

ÚROVEŇ PLEMENNÝCH HODNOT



č.kat:03 uš.číslo 000620334 041 CZ

Číslo : 620333 041 CZ FOKUS LEŽNICKÝ P* Číslo katalogu 4
 Dat.nar. : 24.02.2019 Plemeno : S100 Masný simentál
 Chovatel : Chlupáčková Hana, Ing., Ležnice
 Majitel : Chlupáčková Hana, Ing., Ležnice

OOO ZSI 390 LYKKE ATLANTIS P 41344-00347
 OO ZMS 449 LINDE GENERAL P 25171-01555
 MOO 2517101278 DK LINDE ULVEPIGEN P 25171-01278

OTEC ZMS 600 SNEUMGAARD LEONARDO PP 80164-00306
 OMO 285 486 SNEUMGAARD DARWIN P 80164-00214
 MO 8016400244 DK SNEUMGAARD GALINA P 80164-00244
 MMO 8016400203 DK SNEUMGAARD DUFFY P 80164-00203

OOM 262 692 HILLCREST CHAMPION PMMC017
 OM ZSI 949 CURAHEEN VIO ET R 171059860169
 MOM 151420930180 IE RACEVIEW MERLE-BEAUTY BATM031

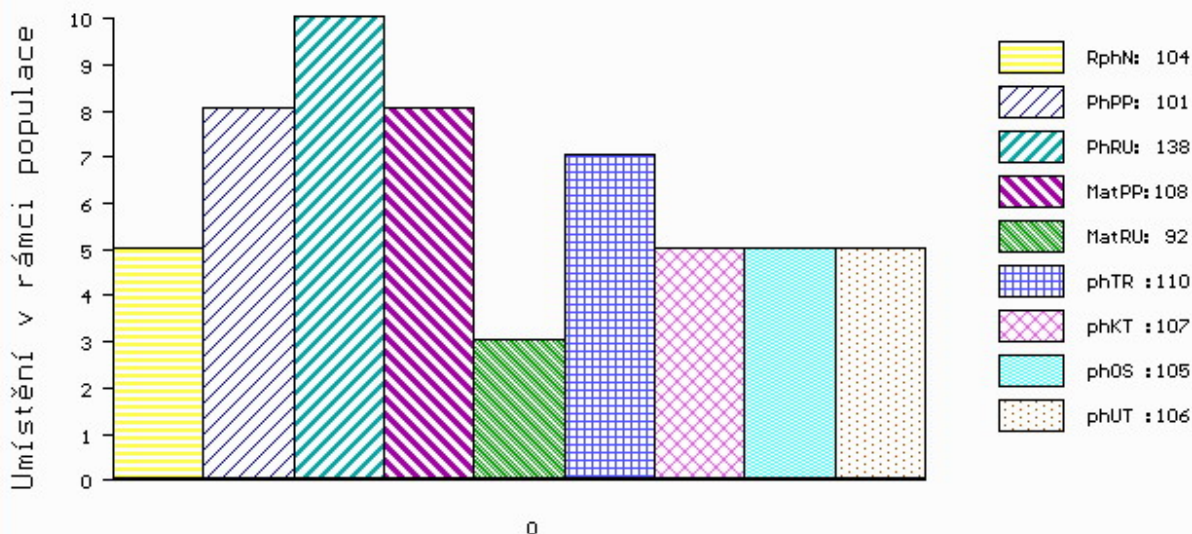
MA 184869 941 CZ /2 ot JANA LEŽNICKÁ P 400000184869941
 OMM ZSI 164 JANÍK 140587117346
 MM 115129 941 CZ DORIS LEŽNICKÁ P 400000115129941
 MMM 109617 941 CZ P 400000109617941

Vl.užit:nar: 36 ** kg ve 120d: 251 kg 210d: 397 kg 365d: 645 kg / kříž: 136 cm
 Přírustek od narození: 1665 g / 104 šourek 38 cm
 Věk při ZV 417 dní aktuálně k 18.03.20 hmotnost: 682 kg výška v kříži: 136 cm

PLEMENNÉ HODNOTY										LINEARNÍ HODNOCENÍ								
	pp	ru	pp	ru	TR	KT	OS	UT	Hmot	kříž	TR	KT	OS	UT	CE			
BÝK	PE	101	138	ME	108	92	110	107	105	106								
MATKA	PE	92	120	ME	114	123	97	106	109	105	830	/	147	27	21	21	8	77
OTEC	PE	99	141	ME	108	71	108	107	105	107	786	/	147	28	22	22	8	80

HODNOCEN: TR 6 / /10 KT / / OS / / UT Výsledek:

ÚROVEŇ PLEMENNÝCH HODNOT



č.kat:04 uš.číslo 000620333 041 CZ

Číslo : 620335 041 CZ **FILLET LEŽNICKÝ P*** Číslo katalogu 5
 Dat.nar. : 19.03.2019 Plemeno : S100 Masný simentál
 Chovatel : Chlupáčková Hana, Ing., Ležnice
 Majitel : Chlupáčková Hana, Ing., Ležnice

OOO ZSI 390 LYKKE ATLANTIS P 41344-00347
 OO ZMS 449 LINDE GENERAL P 25171-01555
 MOO 2517101278 DK LINDE ULVEPIGEN P 25171-01278

OTEC ZMS 600 SNEUMGAARD LEONARDO PP 80164-00306
 OMO 285 486 SNEUMGAARD DARWIN P 80164-00214
 MO 8016400244 DK SNEUMGAARD GALINA P 80164-00244
 MMO 8016400203 DK SNEUMGAARD DUFFY P 80164-00203

OOM 262 692 HILLCREST CHAMPION PMMC017
 OM ZSI 949 CURAHEEN VIO ET R 171059860169
 MOM 151420930180 IE RACEVIEW MERLE-BEAUTY BATM031

MA 203507 941 CZ /1 ot KORDULA LEŽNICKÁ R 400000203507941
 OMM ZSI 816 HOENESS PP 12.601 05246
 MM 159800 941 CZ HOENESKA LEŽNICKÁ P 400000159800941
 MMM 15191 942 CZ P 061000015191942

Vl.užit:nar: 30 ** kg ve 120d: 229 kg 210d: 397 kg 365d: 620 kg / kříž: 139 cm
 Přírustek od narození: 1616 g / 112 šourek 40 cm
 Věk při ZV 394 dní aktuálně k 18.03.20 hmotnost: 620 kg výška v kříži: 139 cm

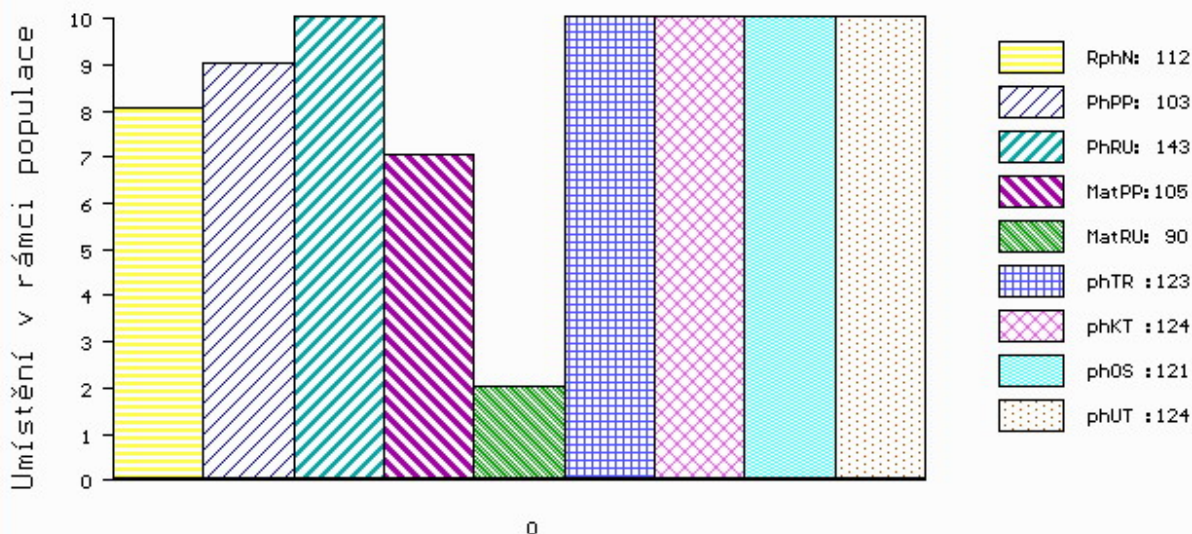
PLEMENNÉ HODNOTY

LINEARNÍ HODNOCENÍ

	pp	ru	pp	ru	TR	KT	OS	UT	Hmot	kříž	TR	KT	OS	UT	CE		
BÝK	PE	103	143	ME	105	90	123	124	121	124							
MATKA	PE	88	127	ME	112	117	112	120	121	121	749	147	27	22	20	8	77
OTEC	PE	99	141	ME	108	71	108	107	105	107	786	147	28	22	22	8	80

HODNOCEN: TR 8 / /10 KT / / OS / / UT Výsledek:

ÚROVEŇ PLEMENNÝCH HODNOT



č.kat:05 uš.číslo 000620335 041 CZ

Číslo : 620336 041 CZ FAGOT LEŽNICKÝ P* Číslo katalogu 6
 Dat.nar. : 31.03.2019 Plemeno : S100 Masný simentál
 Chovatel : Chlupáčková Hana, Ing., Ležnice
 Majitel : Chlupáčková Hana, Ing., Ležnice

OOO ZSI 390 LYKKE ATLANTIS P 41344-00347
 OO ZMS 449 LINDE GENERAL P 25171-01555
 MOO 2517101278 DK LINDE ULVEPIGEN P 25171-01278

OTEC ZMS 600 SNEUMGAARD LEONARDO PP 80164-00306
 OMO 285 486 SNEUMGAARD DARWIN P 80164-00214
 MO 8016400244 DK SNEUMGAARD GALINA P 80164-00244
 MMO 8016400203 DK SNEUMGAARD DUFFY P 80164-00203

OOM 262 692 HILLCREST CHAMPION PMMC017
 OM ZSI 949 CURAHEEN VIO ET R 171059860169
 MOM 151420930180 IE RACEVIEW MERLE-BEAUTY BATM031

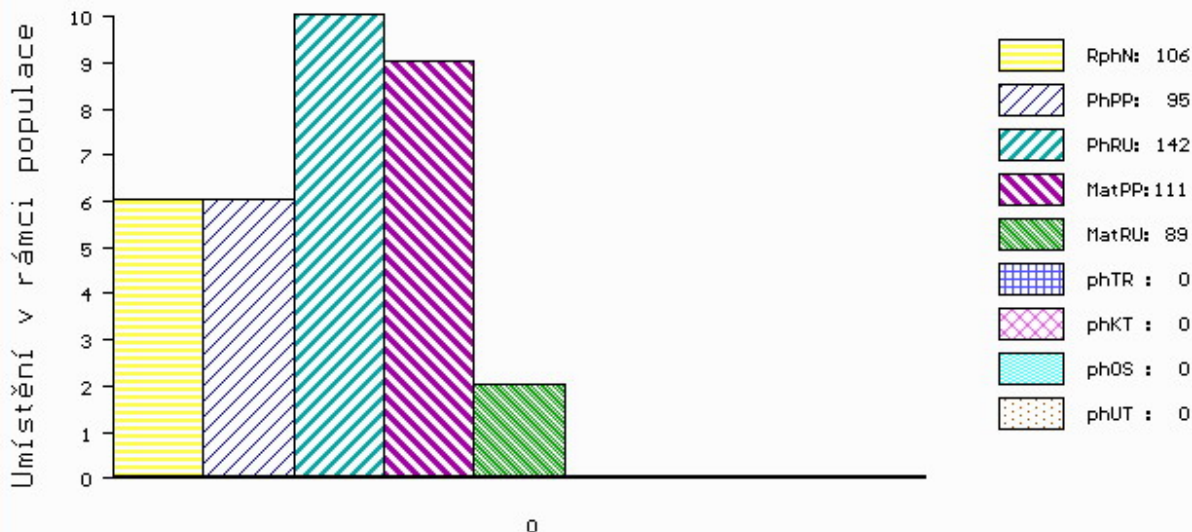
MA 184865 941 CZ /2 ot JIŘINA LEŽNICKÁ R 400000184865941
 OMM ZSI 369 LYKKE ANDERS P 41344-00335
 MM 135446 941 CZ DEBORAH LEŽNICKÁ P 400000135446941
 MMM 1302340273 DE ELIS P 13.023 40273

Vl.užit:nar: 34 ** kg ve 120d: 240 kg 210d: 406 kg 365d: 620 kg / kříž: 137 cm
 Přírustek od narození: 1615 g / 106 šourek 39 cm
 Věk při ZV 382 dní aktuálně k 18.03.20 hmotnost: 604 kg výška v kříži: 137 cm

PLEMENNÉ HODNOTY										LINEARNÍ HODNOCENÍ								
	pp	ru	pp	ru	TR	KT	OS	UT		Hmot	kříž	TR	KT	OS	UT	CE		
BÝK	PE	95	142	ME	111	89	0	0	0	0								
MATKA	PE	83	124	ME	119	115	109	108	107	109	842	/	151	28	22	21	8	79
OTEC	PE	99	141	ME	108	71	108	107	105	107	786	/	147	28	22	22	8	80

HODNOCEN: TR 7 / /10 KT / / OS / / UT Výsledek:

ÚROVEŇ PLEMENNÝCH HODNOT



č.kat:06 uš.číslo 000620336 041 CZ

Býci vyřazení před základním výběrem

Číslo : **620332 041 CZ** **FIKUS LEŽNICKÝ PP** Číslo katalogu 7
 Dat.nar. : 24.02.2019 Plemeno : S100 Masný simentál
 Chovatel : Chlupáčková Hana, Ing., Ležnice
 Majitel : Chlupáčková Hana, Ing., Ležnice

OOO ZSI 390 LYKKE ATLANTIS P 41344-00347
 OO ZMS 449 LINDE GENERAL P 25171-01555
 MOO 2517101278 DK LINDE ULVEPIGEN P 25171-01278

O TEC ZMS 600 SNEUMGAARD LEONARDO PP 80164-00306
 OMO 285 486 SNEUMGAARD DARWIN P 80164-00214
 MO 8016400244 DK SNEUMGAARD GALINA P 80164-00244
 MMO 8016400203 DK SNEUMGAARD DUFFY P 80164-00203

OOM 262 692 HILLCREST CHAMPION PMMC017
 OM ZSI 949 CURAHEEN VIO ET R 171059860169
 MOM 151420930180 IE RACEVIEW MERLE-BEAUTY BATM031

MA 184869 941 CZ /2 ot JANA LEŽNICKÁ P 400000184869941
 OMM ZSI 164 JANÍK 140587117346
 MM 115129 941 CZ DORIS LEŽNICKÁ P 400000115129941
 MMM 109617 941 CZ P 400000109617941

Vl.užit:nar: 36 ** kg ve 120d: 251 kg 210d: 408 kg 365d: 646 kg / kříž: 136 cm
 Přírustek od narození: 1665 g / 105 šourek 0 cm
 Věk při ZV 417 dní aktuálně k 18.03.20 hmotnost: 682 kg výška v kříži: 136 cm

PLEMENNÉ HODNOTY										LINEARNÍ HODNOCENÍ							
	pp	ru	pp	ru	TR	KT	OS	UT	Hmot	kříž	TR	KT	OS	UT	CE		
BÝK	PE	101	140	ME	107	92	112	113	112	112							
MÁTKA	PE	92	120	ME	114	123	97	106	109	105	830	147	27	21	21	8	77
O TEC	PE	99	141	ME	108	71	108	107	105	107	786	147	28	22	22	8	80

HODNOCEN: TR 6 / /10 KT / / OS / / UT Výsledek: před ZV-chovatel

