

KATALOG ZÁKLADNÍHO VÝBĚRU
dne 17.4. 2020
Karban Kamil, Lhenice
Začátek 11,30 hod.

Č. k.	Číslo býčka	OTEC st.reg.	DATUM NAROZENÍ	PLEM	HM. kg	KŘ. cm	Přír. g	od nar. RPH	CHOVATEL
1	604670 042 CZ	ZTI 891	02.01.19	T100	692	139	1438 g	98	Karban Kamil, Lhenice
2	604680 042 CZ	ICH 389	15.03.19	T100	592	134	1455 g	104	Karban Kamil, Lhenice
3	604682 042 CZ	ICH 389	15.03.19	T100	628	135	1559 g	97	Karban Kamil, Lhenice

Plemenné hodnoty uvedené v katalogu jsou spočítány k 31.3.2020



Vysvětlivky ke zkratkám ve jménech v katalogu :

ET	- býček narozen po embryotrasferu
RED	- zbarvení red angus
P,V	- bezrohý / volný roh (* - testováno testem DNA)
PP	- bezrohý – homozygot (stanoveno testem DNA)
R	- rohatý (* - testováno testem DNA)
+/+ ,WT/WT	- nepřenáší alelu způsobujícími dvojí osvalení (GS, AA)
MH/+	- heterozygot s jednou alelou podmiňující dvojí osvalení (GS)
MH/MH	- homozygot - obě alely podmiňující dvojí osvalení (GS – oddíl „B“ PK)
Porodní hmot (nar)	- u plemene AA,BA,HE,CH,MS,LI způsob zjišťování porodní hmotnosti v chovu * * * - váženo při narození , * * - odhadováno , * - nesledováno

U matek plemene BA

Třída	Výška kříž (cm)	Hmotnost (kg)	RPH přímý efekt	RPH mat. efekt	RPH osvalení
SE	147 a více	800 a více	105 a vic	103 a vic	103 a vic
EC	147 a více	800 a více	105 a vic	pod 103	103 a vic
EM	147 a více	800 a více	pod 105	103 a vic	pod 103
CM	pod 147	pod 800	105 a vic	103 a vic	103 a vic
C1	pod 147	pod 800	105 a vic	pod 103	103 a vic
M1	pod 147	pod 800	pod 105	103 a vic	pod 103

Popisky grafu úrovně plemenných hodnot

Jednotlivé plemenné hodnoty jsou rozděleny do pásem na základě výpočtu kvantilu normálního rozložení, které udávají, jak si konkrétní jedinec stojí v porovnání s průměrem populace plemenných býčků odchovaných v období 2014 – 2019.

pásma	Pozice býka v rámci populace	zkratka	Popis údaje v grafu
10	býk patří hodnotou RPH do 10 % nejlepších býků v daném ukazateli	<i>RphT</i>	RPH pro přírůstek v testu
9	býk patří hodnotou RPH do 20 % nejlepších býků v daném ukazateli	<i>RphN</i>	RPH pro životní přírůstek
8	býk patří hodnotou RPH do 30 % nejlepších býků v daném ukazateli	<i>RpPP</i>	RPH pro přímý efekt porody
7	býk patří hodnotou RPH do 40 % nejlepších býků v daném ukazateli	<i>RpRU</i>	RPH pro přímý efekt růst
6	býk patří hodnotou RPH do 50 % nejlepších býků v daném ukazateli	<i>MatPP</i>	RPH pro maternální efekt porody
5	býk patří hodnotou RPH do průměru býků v daném ukazateli	<i>MatRU</i>	RPH pro maternální efekt růst
4	býk patří hodnotou RPH do 60 % nejlepších býků v daném ukazateli	<i>phTR</i>	RPH pro lineární hodnocení těl. rámec
3	býk patří hodnotou RPH do 70 % nejlepších býků v daném ukazateli	<i>phKT</i>	RPH pro lineární hodnocení kap. těla
2	býk patří hodnotou RPH do 80 % nejlepších býků v daném ukazateli	<i>phOS</i>	RPH pro lineární hodnocení osvalení
1	býk patří hodnotou RPH do 90 % nejlepších býků v daném ukazateli	<i>phUT</i>	RPH pro lineární hodnocení užit. typ

Hlavní selekční kritéria pro výběr do plemenitby na OPB a odchovu u chovatele

Hlavním selekčním kritériem bude pouze lineární hodnocení při základním výběru.

Důvody vyřazení před základním výběrem

- hodnocení tělesného rámce (1,2,3 body dle parametrů daného plemene)
- hodnocení bodů za hmotnost v 365 dnech (1,2,3 body dle parametrů daného plemene)
- nepředvedení býka k základnímu výběru na ohlávce nebo na vodící tyči
- na základě rozhodnutí majitele býka o jeho vyřazení
- zdravotní důvody (displazie varlat, apod.)

Důvody vyřazení při základním výběrem

- hodnocení délky těla (1,2,3 body dle parametrů daného plemene)
- hodnocení ukazatelů kapacity těla (1,2,3 body dle parametrů daného plemene)
- hodnocení ukazatelů osvalení (1,2,3 body dle parametrů daného plemene)
- hodnocení užitkového typu (1,2,3 body dle parametrů daného plemene)
- závažné vady exteriéru při základním výběru
- neodpovídající funkčnost končetin při základním výběru
- zdravotní důvody (displazie varlat, apod.)

Reklamační řád pro základní výběry býků

Majitel odchovávaného býčka má právo podat reklamaci proti rozhodnutí výběrové komise (ČSCHMS). Tato reklamační může mít písemnou nebo ústní formu. Předmětem reklamační může být pouze konečný výsledek výběru (vybrán, odročen, vyřazen), nikoliv nesouhlas s bodovým hodnocením daného býka. Po skončení základního výběru býků vyzve předseda výběrové komise, nebo příslušný inspektor k podání případných protestů (reklamací). Reklamační se podává písemně (emilem) nejpozději následující den po provedení výběru a to řediteli svazu, řediteli PK a členům výběrové komise (bonitérovi), která hodnocení provedla. Jménem majitele býka může jednat také zástupce odchovny plemenných býků (OPB). V případě neshody mezi verdiktem výběrové komise a majitelem býka je býk odročen a bude proveden nový základní výběr. Provedení nového základního výběru je podmíněno složením kauce 5000 Kč za každého reklamovaného býka. Kauce se skládá na účet ČSCHMS nejpozději do 10-ti kalendářních dnů ode dne provedení základního výběru. V případě, že nebudou peníze připsány na účet v daném termínu, platí původní verdikt výběrové komise a reklamační se dále neřeší. Nový základní výběr se uskuteční do 30-ti dnů od sporného výběru na místě, kde byla podána reklamační, pokud se obě strany nedohodnou jinak. Většinové složení komise nesmí být totožné se složením komise, která vynesla sporný verdikt. O složení nové komise rozhoduje Rada PK daného plemene po dohodě s ČSCHMS. O závěru nového základního výběru je sepsán nový výběrový protokol. Proti tomuto rozhodnutí se již nelze dále odvolat. V případě, že je potvrzeno původní rozhodnutí výběrové komise, propadá kauce ve prospěch ČSCHMS, v opačném případě se vrací majiteli býka do 10-ti kalendářních dnů od provedení nového základního výběru. Náklady spojené s novým základním výběrem (zejména cestovné členů výběrové komise, případně oprávněné nároky spojené s odměnou za odvedenou práci) nese strana, která při svém rozhodnutí či jednání nebyla v právu. Tyto náklady jsou zúčtovány na základě vystavené faktury zaslané druhé straně nejpozději do 14 dnů od provedení opakovaného základního výběru. V každém případě se o reklamační vede písemný zápis. Rozhodnutí výběrové komise se váže ke konkrétnímu zvířeti v konkrétním čase a není možno se na něj odvolávat v případných následných sporech.

Schváleno výborem ČSCHMS dne 21.3.2006 v Hradištku pod Medníkem, změny schváleny 24.7.2019 Grémiem předsedů rad plemenných knih v Hradištku pod Medníkem. Vstupuje v platnost dnem schválení.



<u>Sekretariát:</u> ČSCHMS Praha Těšnov 17 11705 Praha 1 Mobil : +420 724 007 860 Telefon : +420 221 812 865 E-mail : info@cshms.cz	<u>Ředitel PK</u> Kopecký Jan Osík 201 569 67 Osík u Litomyšle Mobil : +420 724 007 862 Telefon : +420 461 612 809 E-mail : kopecky@cshms.cz	<u>Adresa PK</u> Honová Nina Osvoboditelů 35/9 410 02 Lovosice Mobil : +420 724 073 641 E-mail : honova@cshms.cz
--	--	--

Číslo : 604670 042 CZ FELIX ZE LHENIC Číslo katalogu 1
 Dat.nar. : 02.01.2019 Plemeno : T100 Charolais
 Chovatel : Karban Kamil, Lhenice
 Majitel : Karban Kamil, Lhenice

OOO 272 511 EDDY 0389114814
 OO 272 510 OURAL 0398125033
 MOO 395105455 FR LASSIE 0395105455

O TEC ZTI 891 URFE 7121253026
 OMO 266 883 HASTING 1492102626
 MO 7198118674 FR OLIVE 7198118674
 MMO 7188138324 FR DIVINITE 7188138324

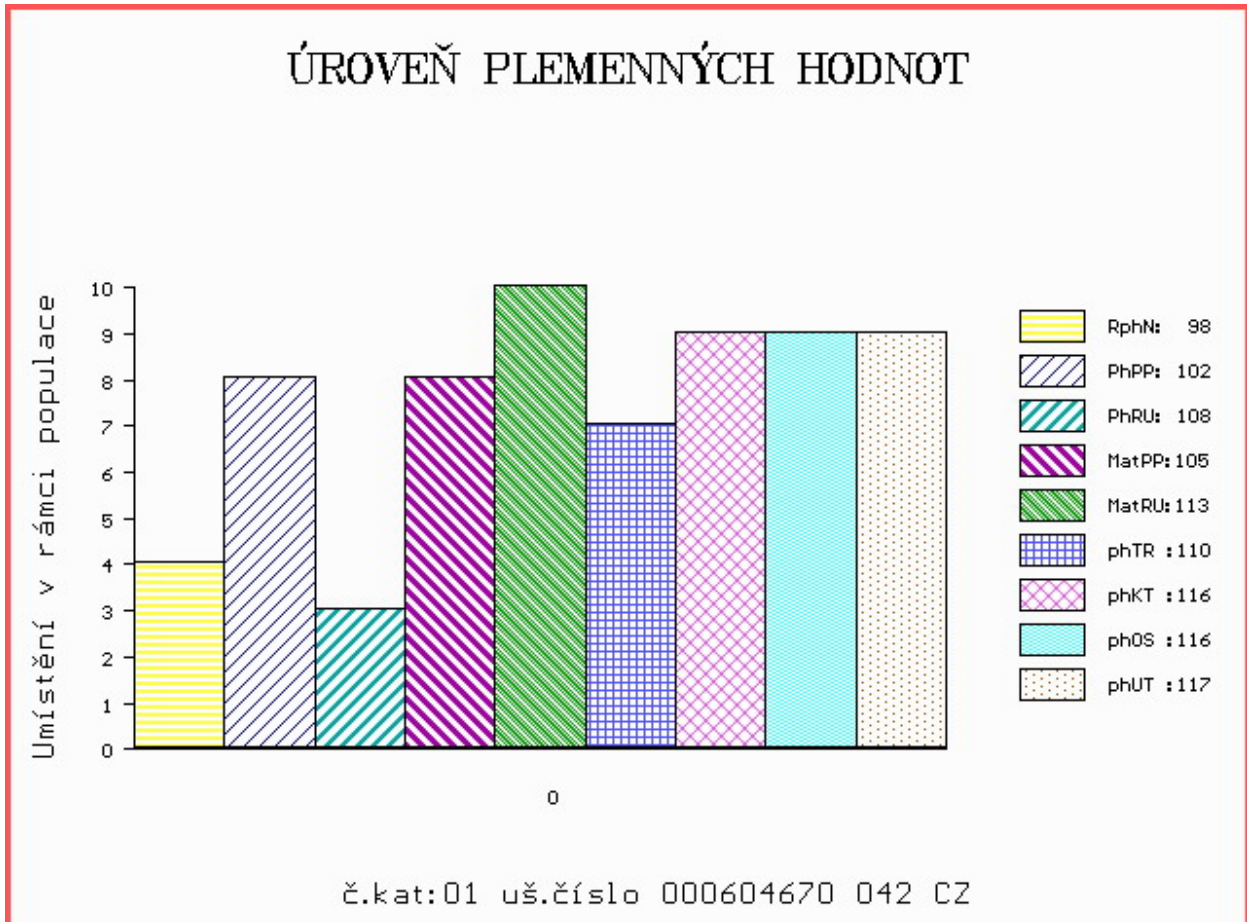
OOM ZCH 323 ELBERT 164417000643
 OM ZCH 855 MARKÝZ OD BÍLÉHO DOMU 164000067944032
 MOM 944 417 CZ IDYLLE 0392122350

MA 149801 941 CZ /6 ot URGENCE Z TÝNIŠTĚ 411000149801941
 OMM ZCH 516 MAGENTA 4296105603
 MM 7923900 748 FR U55 UNITED 7923900748
 MMM 7995363415 FR LAISSE 7995363415

Vl.užit:nar: 48 *** kg ve 120d: 233 kg 210d: 338 kg 365d: 575 kg / kříž: 128 cm
 Přírustek od narození: 1438 g / 98 šourek 41 cm
 Věk při ZV 471 dní aktuálně k 25.03.20 hmotnost: 692 kg výška v kříži: 139 cm

PLEMENNÉ HODNOTY										LINEARNÍ HODNOCENÍ							
	pp	ru	pp	ru	TR	KT	OS	UT		Hmot	kříž	TR	KT	OS	UT	CE	
BÝK	PE	102	108	ME	105	113	110	116	116	117							
MATKA	PE	97	107	ME	100	123	108	111	113	113	782	145	22	22	19	7	70
O TEC	PE	102	103	ME	112	107	98	101	100	101	0	0	0	0	0	0	0

HODNOCEN: TR 7 / / 9 KT / / OS / / UT Výsledek:



Číslo : 604680 042 CZ FENYKL ZE LHENIC Číslo katalogu 2
 Dat.nar. : 15.03.2019 Plemeno : T100 Charolais
 Chovatel : Karban Kamil, Lhenice
 Majitel : Karban Kamil, Lhenice

OOO 272 545 TERNOIS 6204783245
 OO ZTI 900 ARTOIS 5810006623
 MOO 5811999070 FR PIN UP 5811999070

O TEC ICH 389 CUKR ZE LHENIC 478000575338042

OMO ZTI 712 CABAR SC P 5703713148
 MO 157769 941 CZ VEVERKA Z TÝNIŠTĚ 411000157769941
 MMO 4527663371 FR URGENCE 4527663371

OOM ZTI 541 DESTIN 4241389114
 OM ZIT 054 URAKAS Z TÝNIŠTĚ 411000544060041
 MOM 7121252422 FR UCAYALI 7121252422

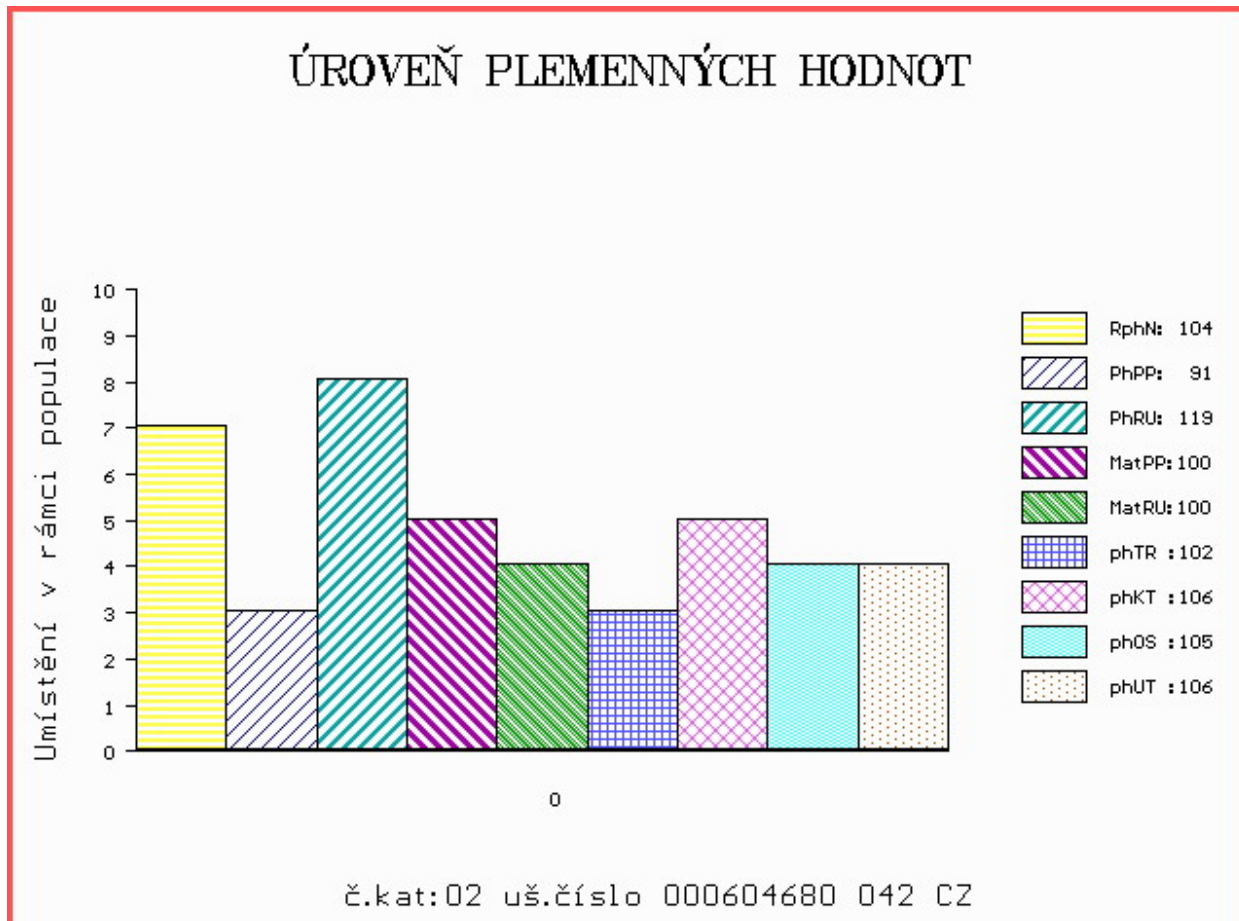
MA 175236 941 CZ /3 ot ALENKA Z TÝNIŠTĚ 411000175236941

OMM ZCH 516 MAGENTA 4296105603
 MM 4240900 540 FR VOGUE 4240900540
 MMM 4240114836 FR OPERA 4240114836

Vl.užit:nar: 45 *** kg ve 120d: 191 kg 210d: 330 kg 365d: 575 kg / kříž: 134 cm
 Přírustek od narození: 1455 g / 104 šourek 40 cm
 Věk při ZV 399 dní aktuálně k 25.03.20 hmotnost: 592 kg výška v kříži: 134 cm

PLEMENNÉ HODNOTY										LINEARNÍ HODNOCENÍ							
	pp	ru	pp	ru	TR	KT	OS	UT	Hmot	kříž	TR	KT	OS	UT	CE		
BÝK	PE	91	119	ME	100	100	102	106	105	106							
MATKA	PE	77	117	ME	96	102	114	113	110	112	662	144	23	21	18	7	69
O TEC	PE	102	119	ME	103	100	108	110	109	110	680	136	23	22	22	8	75

HODNOCEN: TR 6 / / 9 KT / / OS / / UT Výsledek:



Číslo : 604682 042 CZ FIASKO ZE LHENIC Číslo katalogu 3
 Dat.nar. : 15.03.2019 Plemeno : T100 Charolais
 Chovatel : Karban Kamil, Lhenice
 Majitel : Karban Kamil, Lhenice

OOO 272 545 TERNOIS 6204783245
 OO ZTI 900 ARTOIS 5810006623
 MOO 5811999070 FR PIN UP 5811999070

O TEC ICH 389 CUKR ZE LHENIC 478000575338042

OMO ZTI 712 CABAR SC P 5703713148
 MO 157769 941 CZ VEVERKA Z TÝNIŠTĚ 411000157769941
 MMO 4527663371 FR URGENCE 4527663371

OOM ZCH 704 NATUR 3697010336
 OM ZTI 718 VOIMO 5703556364
 MOM 5703169124 FR OVATION 5703169124

MA 169535 942 CZ /3 ot ZIMA ZE LHENIC 478000169535942

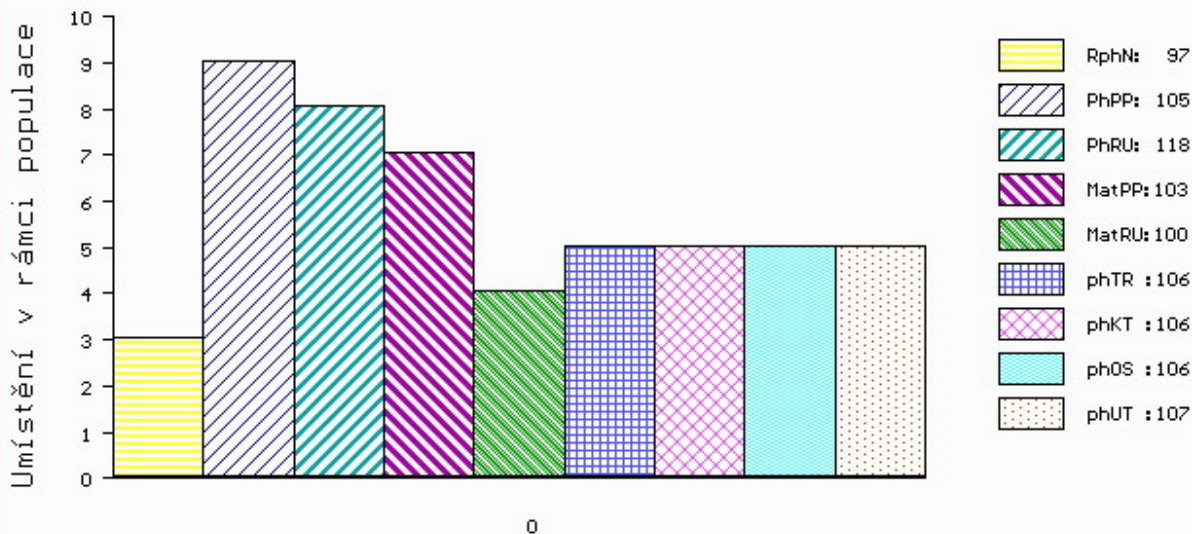
OMM ZCH 855 MARKÝZ OD BÍLÉHO DOMU 164000067944032
 MM 149808 941 CZ UGALI Z TYNIŠTĚ 411000149808941
 MMM 5810004542 FR VANILLE 5810004542

Vl.užit:nar: 42 *** kg ve 120d: 203 kg 210d: 340 kg 365d: 609 kg / kříž: 135 cm
 Přírustek od narození: 1559 g / 97 šourek 38 cm
 Věk při ZV 399 dní aktuálně k 25.03.20 hmotnost: 628 kg výška v kříži: 135 cm

PLEMENNÉ HODNOTY										LINEARNÍ HODNOCENÍ							
	pp	ru	pp	ru	TR	KT	OS	UT		Hmot	kříž	TR	KT	OS	UT	CE	
BÝK	PE	105	118	ME	103	100	106	106	106	107							
MATKA	PE	109	107	ME	102	105	100	97	98	99	686	138	19	20	18	6	63
O TEC	PE	102	119	ME	103	100	108	110	109	110	680	136	23	22	22	8	75

HODNOCEN: TR 7 / /10 KT / / OS / / UT Výsledek:

ÚROVEŇ PLEMENNÝCH HODNOT



č.kat:03 uš.číslo 000604682 042 CZ