

KATALOG ZÁKLADNÍHO VÝBĚRU
dne 17.4. 2020
Nečtinská zemědělská a.s. Nečtiny
Začátek 14,00 hod.

Č. k.	Číslo býčka	OTEC st.reg.	DATUM NAROZENÍ	PLEM	HM. kg	KŘ. cm	Přír.od g	nar. RPH	CHOVATEL
1	929270	032 CZ ZLM 592	28.12.18	Y100	675	144	1416	g 107	Nečtinská zemědělská a.s.
2	929279	032 CZ ZLM 405	03.01.19	Y100	700	141	1478	g 108	Nečtinská zemědělská a.s.
3	929288	032 CZ ZLM 450	13.01.19	Y100	650	138	1404	g 104	Nečtinská zemědělská a.s.
4	929290	032 CZ ZLM 982	14.01.19	Y100	620	137	1336	g 102	Nečtinská zemědělská a.s.
5	929299	032 CZ ZLM 450	15.01.19	Y100	600	136	1279	g 102	Nečtinská zemědělská a.s.
6	929298	032 CZ ZIL 179	16.01.19	Y100	620	140	1344	g 97	Nečtinská zemědělská a.s.
7	929323	032 CZ ZLM 168	25.01.19	Y100	710	140	1557	g 99	Nečtinská zemědělská a.s.
8	929324	032 CZ ZLM 982	26.01.19	Y100	625	144	1376	g 104	Nečtinská zemědělská a.s.
9	929331	032 CZ ZIL 179	27.01.19	Y100	620	138	1377	g 94	Nečtinská zemědělská a.s.
10	929338	032 CZ ZLM 876	28.01.19	Y100	645	142	1430	g 92	Nečtinská zemědělská a.s.
11	929337	032 CZ ZLM 168	29.01.19	Y100	610	137	1360	g 106	Nečtinská zemědělská a.s.
12	929343	032 CZ ZLM 392	30.01.19	Y100	610	135	1360	g 104	Nečtinská zemědělská a.s.
13	929346	032 CZ ZLM 346	30.01.19	Y100	585	136	1298	g 103	Nečtinská zemědělská a.s.
14	929348	032 CZ ZLM 936	31.01.19	Y100	600	137	1342	g 98	Nečtinská zemědělská a.s.
15	929358	032 CZ ZLM 346	04.02.19	Y100	560	136	1258	g 103	Nečtinská zemědělská a.s.
16	929360	032 CZ ZLM 763	05.02.19	Y100	585	140	1315	g 105	Nečtinská zemědělská a.s.
17	929362	032 CZ ZLM 936	07.02.19	Y100	610	137	1380	g 108	Nečtinská zemědělská a.s.
18	929374	032 CZ ZLM 450	14.02.19	Y100	580	139	1337	g 109	Nečtinská zemědělská a.s.
19	929377	032 CZ PLM 139	15.02.19	Y100	535	134	1238	g 97	Nečtinská zemědělská a.s.
20	929379	032 CZ ZLM 779	16.02.19	Y100	615	137	1435	g 122	Nečtinská zemědělská a.s.
21	929385	032 CZ ZLM 936	19.02.19	Y100	590	138	1381	g 109	Nečtinská zemědělská a.s.
22	929388	032 CZ ZLM 936	19.02.19	Y100	590	138	1373	g 105	Nečtinská zemědělská a.s.
23	929389	032 CZ ZLM 168	20.02.19	Y100	540	139	1249	g 108	Nečtinská zemědělská a.s.
24	929410	032 CZ ZIL 034	01.03.19	Y100	610	138	1460	g 109	Nečtinská zemědělská a.s.
25	929416	032 CZ ZLM 936	04.03.19	Y100	585	136	1412	g 103	Nečtinská zemědělská a.s.
26	929426	032 CZ PLM 139	07.03.19	Y100	560	134	1352	g 98	Nečtinská zemědělská a.s.
27	929437	032 CZ ZLM 779	12.03.19	Y100	645	143	1579	g 122	Nečtinská zemědělská a.s.
28	929445	032 CZ ZLM 844	17.03.19	Y100	590	138	1458	g 113	Nečtinská zemědělská a.s.
29	929446	032 CZ ZLM 844	17.03.19	Y100	580	137	1432	g 109	Nečtinská zemědělská a.s.
30	929451	032 CZ ZLM 560	18.03.19	Y100	555	137	1376	g 108	Nečtinská zemědělská a.s.
31	929453	032 CZ ZLM 844	22.03.19	Y100	625	140	1563	g 118	Nečtinská zemědělská a.s.
32	929458	032 CZ ZIL 034	22.03.19	Y100	570	135	1429	g 103	Nečtinská zemědělská a.s.
33	929459	032 CZ ZIL 034	22.03.19	Y100	565	138	1418	g 105	Nečtinská zemědělská a.s.
34	929461	032 CZ PLM 139	24.03.19	Y100	540	136	1361	g 97	Nečtinská zemědělská a.s.
35	929472	032 CZ ZLM 846	29.03.19	Y100	520	136	1327	g 94	Nečtinská zemědělská a.s.
36	929473	032 CZ ZLM 560	29.03.19	Y100	575	133	1474	g 98	Nečtinská zemědělská a.s.

Plemenné hodnoty uvedené v katalogu jsou spočítány k 31.3.2020



Vysvětlivky ke zkratkám ve jménech v katalogu :

ET	- býček narozen po embryotrasferu
RED	- zbarvení red angus
P,V	- bezrohý / volný roh (* - testováno testem DNA)
PP	- bezrohý – homozygot (stanoveno testem DNA)
R	- rohatý (* - testováno testem DNA)
+/+ ,WT/WT	- nepřenáší alelu způsobujícími dvojí osvalení (GS, AA)
MH/+	- heterozygot s jednou alelou podmiňující dvojí osvalení (GS)
MH/MH	- homozygot - obě alely podmiňující dvojí osvalení (GS – oddíl „B“ PK)
Porodní hmot (nar)	- u plemene AA,BA,HE,CH,MS,LI způsob zjišťování porodní hmotnosti v chovu * * * - váženo při narození , * * - odhadováno , * - nesledováno

U matek plemene BA

Třída	Výška kříž (cm)	Hmotnost (kg)	RPH přímý efekt	RPH mat. efekt	RPH osvalení
SE	147 a více	800 a více	105 a vic	103 a vic	103 a vic
EC	147 a více	800 a více	105 a vic	pod 103	103 a vic
EM	147 a více	800 a více	pod 105	103 a vic	pod 103
CM	pod 147	pod 800	105 a vic	103 a vic	103 a vic
C1	pod 147	pod 800	105 a vic	pod 103	103 a vic
M1	pod 147	pod 800	pod 105	103 a vic	pod 103

Popisky grafu úrovně plemenných hodnot

Jednotlivé plemenné hodnoty jsou rozděleny do pásem na základě výpočtu kvantilu normálního rozložení, které udávají, jak si konkrétní jedinec stojí v porovnání s průměrem populace plemenných býčků odchovaných v období 2014 – 2019.

pásma	Pozice býka v rámci populace	zkratka	Popis údaje v grafu
10	býk patří hodnotou RPH do 10 % nejlepších býků v daném ukazateli	<i>RphT</i>	RPH pro přírůstek v testu
9	býk patří hodnotou RPH do 20 % nejlepších býků v daném ukazateli	<i>RphN</i>	RPH pro životní přírůstek
8	býk patří hodnotou RPH do 30 % nejlepších býků v daném ukazateli	<i>RpPP</i>	RPH pro přímý efekt porody
7	býk patří hodnotou RPH do 40 % nejlepších býků v daném ukazateli	<i>RpRU</i>	RPH pro přímý efekt růst
6	býk patří hodnotou RPH do 50 % nejlepších býků v daném ukazateli	<i>MatPP</i>	RPH pro maternální efekt porody
5	býk patří hodnotou RPH do průměru býků v daném ukazateli	<i>MatRU</i>	RPH pro maternální efekt růst
4	býk patří hodnotou RPH do 60 % nejlepších býků v daném ukazateli	<i>phTR</i>	RPH pro lineární hodnocení těl. rámec
3	býk patří hodnotou RPH do 70 % nejlepších býků v daném ukazateli	<i>phKT</i>	RPH pro lineární hodnocení kap. těla
2	býk patří hodnotou RPH do 80 % nejlepších býků v daném ukazateli	<i>phOS</i>	RPH pro lineární hodnocení osvalení
1	býk patří hodnotou RPH do 90 % nejlepších býků v daném ukazateli	<i>phUT</i>	RPH pro lineární hodnocení užit. typ

Hlavní selekční kritéria pro výběr do plemenitby na OPB a odchovu u chovatele

Hlavním selekčním kritériem bude pouze lineární hodnocení při základním výběru.

Důvody vyřazení před základním výběrem

- hodnocení tělesného rámce (1,2,3 body dle parametrů daného plemene)
- hodnocení bodů za hmotnost v 365 dnech (1,2,3 body dle parametrů daného plemene)
- nepředvedení býka k základnímu výběru na ohlávce nebo na vodící tyči
- na základě rozhodnutí majitele býka o jeho vyřazení
- zdravotní důvody (displazie varlat, apod.)

Důvody vyřazení při základním výběrem

- hodnocení délky těla (1,2,3 body dle parametrů daného plemene)
- hodnocení ukazatelů kapacity těla (1,2,3 body dle parametrů daného plemene)
- hodnocení ukazatelů osvalení (1,2,3 body dle parametrů daného plemene)
- hodnocení užitkového typu (1,2,3 body dle parametrů daného plemene)
- závažné vady exteriéru při základním výběru
- neodpovídající funkčnost končetin při základním výběru
- zdravotní důvody (displazie varlat, apod.)

Reklamační řád pro základní výběry býků

Majitel odchovávaného býčka má právo podat reklamaci proti rozhodnutí výběrové komise (ČSCHMS). Tato reklamační může mít písemnou nebo ústní formu. Předmětem reklamační může být pouze konečný výsledek výběru (vybrán, odročen, vyřazen), nikoliv nesouhlas s bodovým hodnocením daného býka. Po skončení základního výběru býků vyzve předseda výběrové komise, nebo příslušný inspektor k podání případných protestů (reklamací). Reklamační se podává písemně (emilem) nejpozději následující den po provedení výběru a to řediteli svazu, řediteli PK a členům výběrové komise (bonitérovi), která hodnocení provedla. Jménem majitele býka může jednat také zástupce odchovny plemenných býků (OPB). V případě neshody mezi verdiktem výběrové komise a majitelem býka je býk odročen a bude proveden nový základní výběr. Provedení nového základního výběru je podmíněno složením kauce 5000 Kč za každého reklamovaného býka. Kauce se skládá na účet ČSCHMS nejpozději do 10-ti kalendářních dnů ode dne provedení základního výběru. V případě, že nebudou peníze připsány na účet v daném termínu, platí původní verdikt výběrové komise a reklamační se dále neřeší. Nový základní výběr se uskuteční do 30-ti dnů od sporného výběru na místě, kde byla podána reklamační, pokud se obě strany nedohodnou jinak. Většinové složení komise nesmí být totožné se složením komise, která vynesla sporný verdikt. O složení nové komise rozhoduje Rada PK daného plemene po dohodě s ČSCHMS. O závěru nového základního výběru je sepsán nový výběrový protokol. Proti tomuto rozhodnutí se již nelze dále odvolat. V případě, že je potvrzeno původní rozhodnutí výběrové komise, propadá kauce ve prospěch ČSCHMS, v opačném případě se vrací majiteli býka do 10-ti kalendářních dnů od provedení nového základního výběru. Náklady spojené s novým základním výběrem (zejména cestovné členů výběrové komise, případně oprávněné nároky spojené s odměnou za odvedenou práci) nese strana, která při svém rozhodnutí či jednání nebyla v právu. Tyto náklady jsou zúčtovány na základě vystavené faktury zaslané druhé straně nejpozději do 14 dnů od provedení opakovaného základního výběru. V každém případě se o reklamační vede písemný zápis. Rozhodnutí výběrové komise se váže ke konkrétnímu zvířeti v konkrétním čase a není možno se na něj odvolávat v případných následných sporech.

Schváleno výborem ČSCHMS dne 21.3.2006 v Hradištku pod Medníkem, změny schváleny 24.7.2019 Grémiem předsedů rad plemenných knih v Hradištku pod Medníkem. Vstupuje v platnost dnem schválení.



<u>Sekretariát:</u> ČSCHMS Praha Těšnov 17 11705 Praha 1 Mobil : +420 724 007 860 Telefon : +420 221 812 865 E-mail : info@cshms.cz	<u>Ředitel PK</u> <i>Kopecký Jan</i> Osík 201 569 67 Osík u Litomyšle Mobil : +420 724 007 862 Telefon : +420 461 612 809 E-mail : kopecky@cshms.cz	<u>Adresa PK</u> <i>Honová Nina</i> Osvoboditelů 35/9 410 02 Lovosice Mobil : +420 724 073 641 E-mail : honova@cshms.cz
--	---	---

Číslo : 929270 032 CZ ESTOR NEČTINSKÝ Číslo katalogu 1
 Dat.nar. : 28.12.2018 Plemeno : Y100 Limousine
 Chovatel : Nečtinská zemědělská a.s.
 Majitel : Nečtinská zemědělská a.s.

OOO 271 361 ADROIT 1932017859
 OO ZLI 888 EUPLUS 2309430066
 MOO 2395525421 FR VANINA 2305525421

OPEC ZLM 592 ASTOR Z KALIŠTĚ 031000722541053
 OMO ZLI 294 LOUXOR 1995010819
 MO 16977 953 CZ ZONKA Z KALIŠTĚ 031000016977953
 MMO 376 517 CZ ZINA Z KALIŠTĚ 031517000376

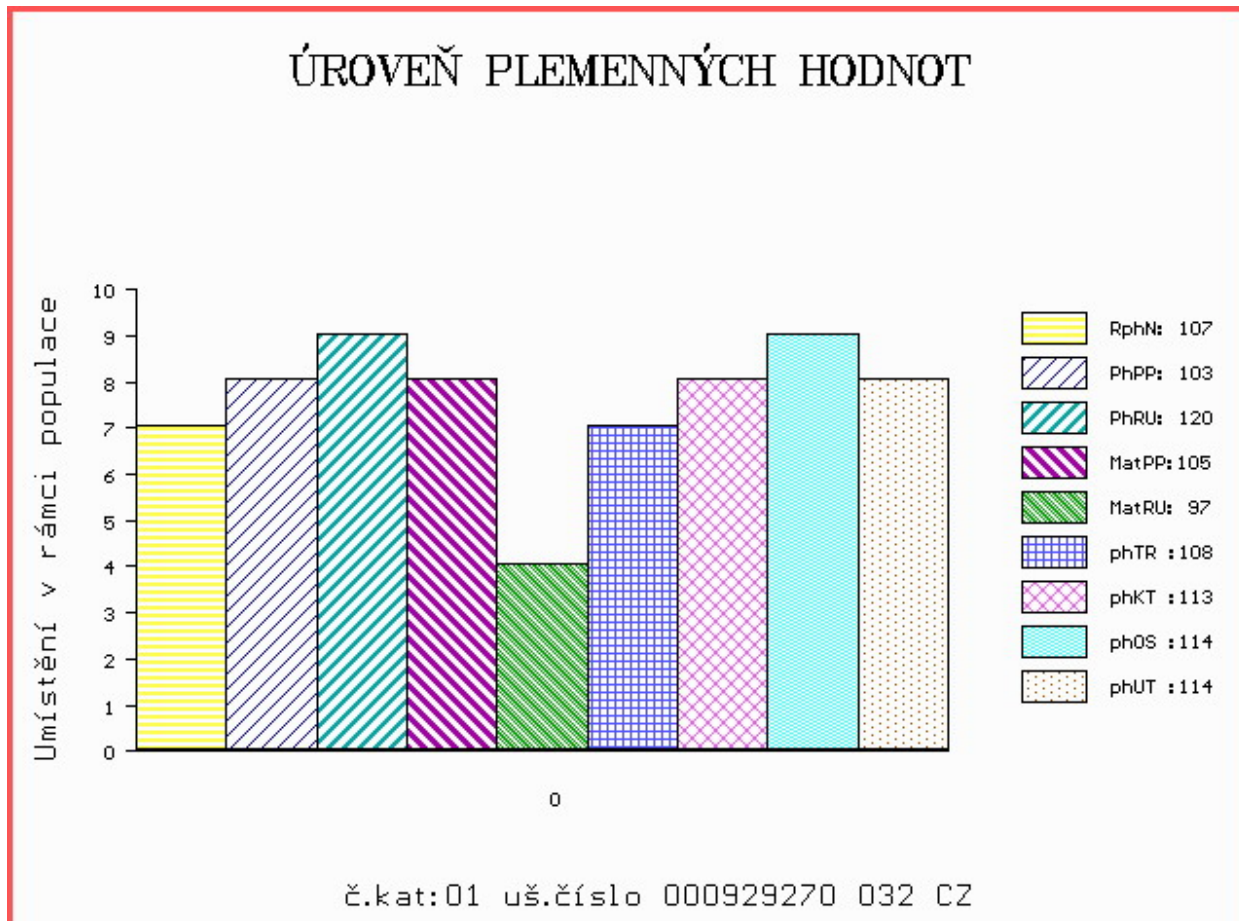
OOM ZLI 305 JUAN Z KALIŠTĚ 031591138710
 OM ZLI 795 SAM NEČTINSKÝ 093000624020032
 MOM 6073 517 CZ HANA NEČTINSKÁ 093517006073

MA 388075 932 CZ /4 ot 093000388075932
 OMM LIP 137 INTIN 093387049663
 MM 30792 932 CZ 093000030792932
 MMM 2722 517 CZ 093517002722

Vl.užit:nar: 35 *** kg ve 120d: 203 kg 210d: 308 kg 365d: 543 kg / kříž: 0 cm
 Přírustek od narození: 1416 g / 107 šourek 38 cm
 Věk při ZV 476 dní aktuálně k 24.03.20 hmotnost: 675 kg výška v kříži: 144 cm

PLEMENNÉ HODNOTY										LINEARNÍ HODNOCENÍ						
	pp	ru	pp	ru	TR	KT	OS	UT		Hmot	kříž	TR	KT	OS	UT	CE
BÝK	PE	103	120	ME	105	97	108	113	114	114						
MATKA	PE	94	108	ME	112	91	98	103	105	104	800	144	25	22	22	8 77
OPEC	PE	101	128	ME	102	105	113	122	122	124	695	135	25	23	24	8 80

HODNOCEN: TR 9 / /10 KT / / OS / / UT Výsledek:



Číslo : 929279 032 CZ FAMEOS NEČTINSKÝ Číslo katalogu 2
 Dat.nar. : 03.01.2019 Plemeno : Y100 Limousine
 Chovatel : Nečtinská zemědělská a.s.
 Majitel : Nečtinská zemědělská a.s.

OOO 267 694 CASSIS 4088028055
 OO ZLI 490 REMIX 1717626948
 MOO 1797002235 FR NOUGATINE 1797002235

OTEC ZLM 405 CAMEOS 2424507604
 OMO ZLI 324 MAS DU CLO 2396032213
 MO 2324444531 FR VELSEUSE 2324444531
 MMO 2424450505 FR RISETTE 2424450505

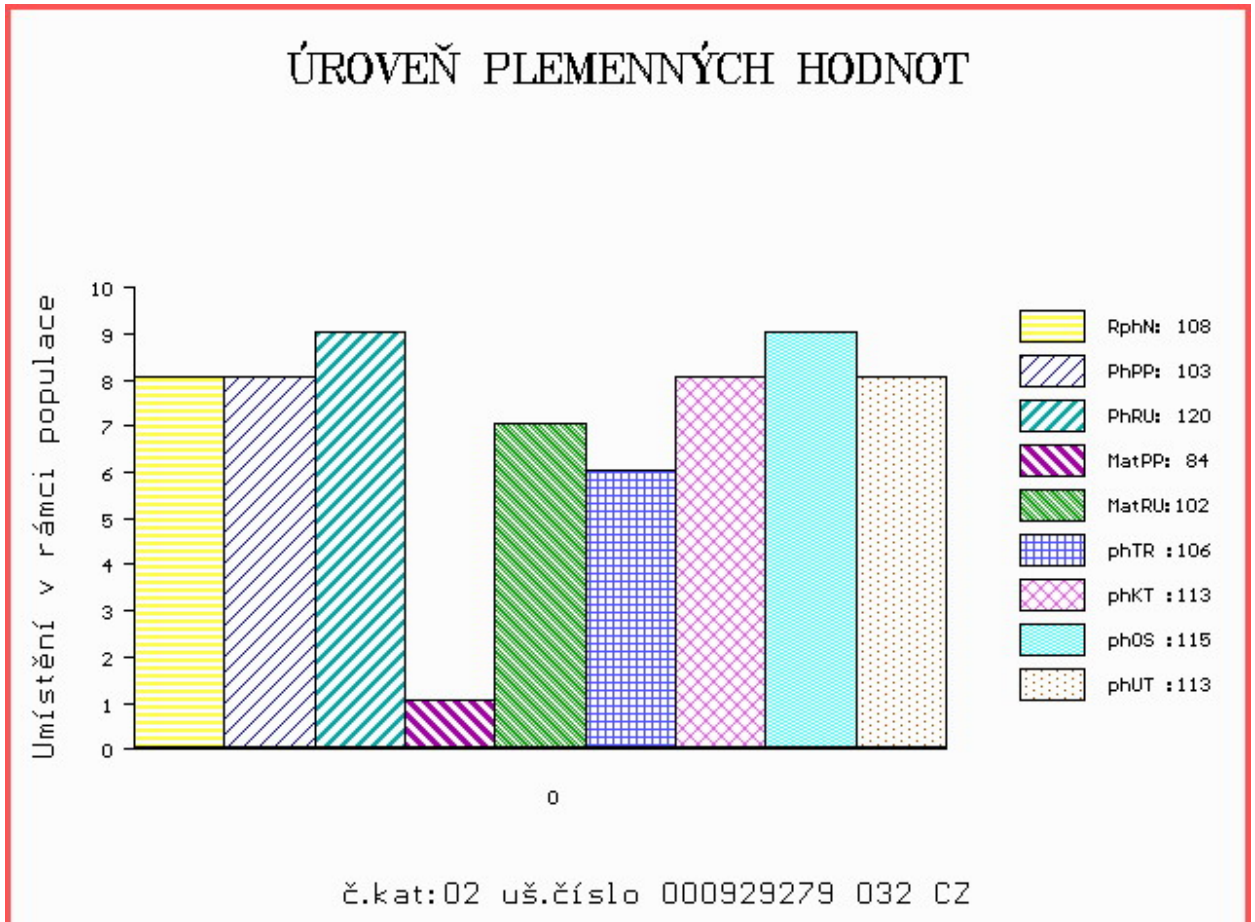
OOM ZLI 477 HAUTECLAIR 1992014267
 OM LIP 768 UDO NEČTINSKÝ 093000654806032
 MOM 197146 932 CZ 093000197146932

MA 388150 932 CZ /4 ot 093000388150932
 OMM ZLI 271 CHOLERIK VFU 007517003843
 MM 285579 932 CZ 093000285579932
 MMM 30702 932 CZ 093000030702932

Vl.užit:nar: 41 *** kg ve 120d: 195 kg 210d: 312 kg 365d: 544 kg / kříž: 0 cm
 Přírustek od narození: 1478 g / 108 šourek 37 cm
 Věk při ZV 470 dní aktuálně k 24.03.20 hmotnost: 700 kg výška v kříži: 141 cm

PLEMENNÉ HODNOTY										LINEARNÍ HODNOCENÍ						
	pp	ru	pp	ru	TR	KT	OS	UT		Hmot	kříž	TR	KT	OS	UT	CE
BÝK	PE	103	120	ME	84	102	106	113	115	113						
MATKA	PE	113	115	ME	83	102	104	104	105	105	785	144	25	20	20	7 72
OTEC	PE	82	124	ME	88	100	109	121	125	122	0	0	0	0	0	0

HODNOCEN: TR 8 / /10 KT / / OS / / UT Výsledek:



Číslo : 929288 032 CZ FUNA NEČTINSKÝ Číslo katalogu 3
 Dat.nar. : 13.01.2019 Plemeno : Y100 Limousine
 Chovatel : Nečtinská zemědělská a.s.
 Majitel : Nečtinská zemědělská a.s.

OOO ZLI 560 ON-DIT 3615069746
 OO ZLM 057 BAVARDAGE 2257773618
 MOO 2257773207 FR RIDELLE 2257773207

O TEC ZLM 450 ZUNA Z TODNĚ 397000840819031

OMO ZLI 442 HAMMEL OSVALD 64467-00722
 MO 368109 931 CZ UMMA Z TODNĚ 397000368109931
 MMO 986047952 DE FIONA P 09.860 47952

OOM ZLI 305 JUAN Z KALIŠTĚ 031591138710
 OM LIP 407 PODVAL NEČTINSKÝ 093000555697032
 MOM 30675 932 CZ 093000030675932

MA 285547 932 CZ /6 ot 093000285547932

OMM ZLI 191 TOUGRAND 3682006021
 MM 2710 517 CZ 093517002710
 MMM 74638 307 CZ 093307074638

Vl.užit:nar: 38 *** kg ve 120d: 195 kg 210d: 313 kg 365d: 530 kg / kříž: 0 cm
 Přírustek od narození: 1404 g / 104 šourek 35 cm
 Věk při ZV 460 dní aktuálně k 24.03.20 hmotnost: 650 kg výška v kříži: 138 cm

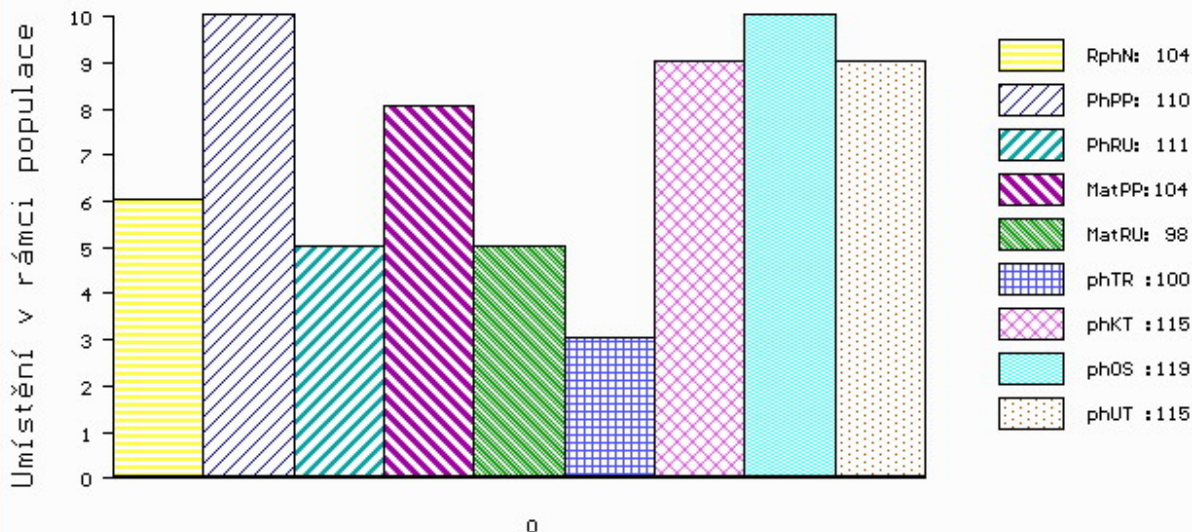
PLEMENNÉ HODNOTY

LINEARNÍ HODNOCENÍ

	pp	ru	pp	ru	TR	KT	OS	UT	Hmot	kříž	TR	KT	OS	UT	CE		
BÝK	PE	110	111	ME	104	98	100	115	119	115							
MATKA	PE	95	112	ME	109	87	100	108	111	110	780	146	25	20	20	7	72
O TEC	PE	115	109	ME	105	111	94	106	110	106	576	134	21	19	19	6	65

HODNOCEN: TR 7 / /10 KT / / OS / / UT Výsledek:

ÚROVEŇ PLEMENNÝCH HODNOT



č.kat:03 uš.číslo 000929288 032 CZ

Číslo : 929290 032 CZ FUSSAC NEČTINSKÝ Číslo katalogu 4
 Dat.nar. : 14.01.2019 Plemeno : Y100 Limousine
 Chovatel : Nečtinská zemědělská a.s.
 Majitel : Nečtinská zemědělská a.s.

OOO 288 142 ANANAS 1932043726
 OO 288 141 ECLAIR 1933422694
 MOO 1931919094 FR VALISE 1931919094

Otec ZLM 982 HUSSAC 1934900096
 OMO 288 143 MIMOSA 1996005972
 MO 1930738710 FR PIVOINE 1930738710
 MMO 1995002587 FR LOIRE 1995002587

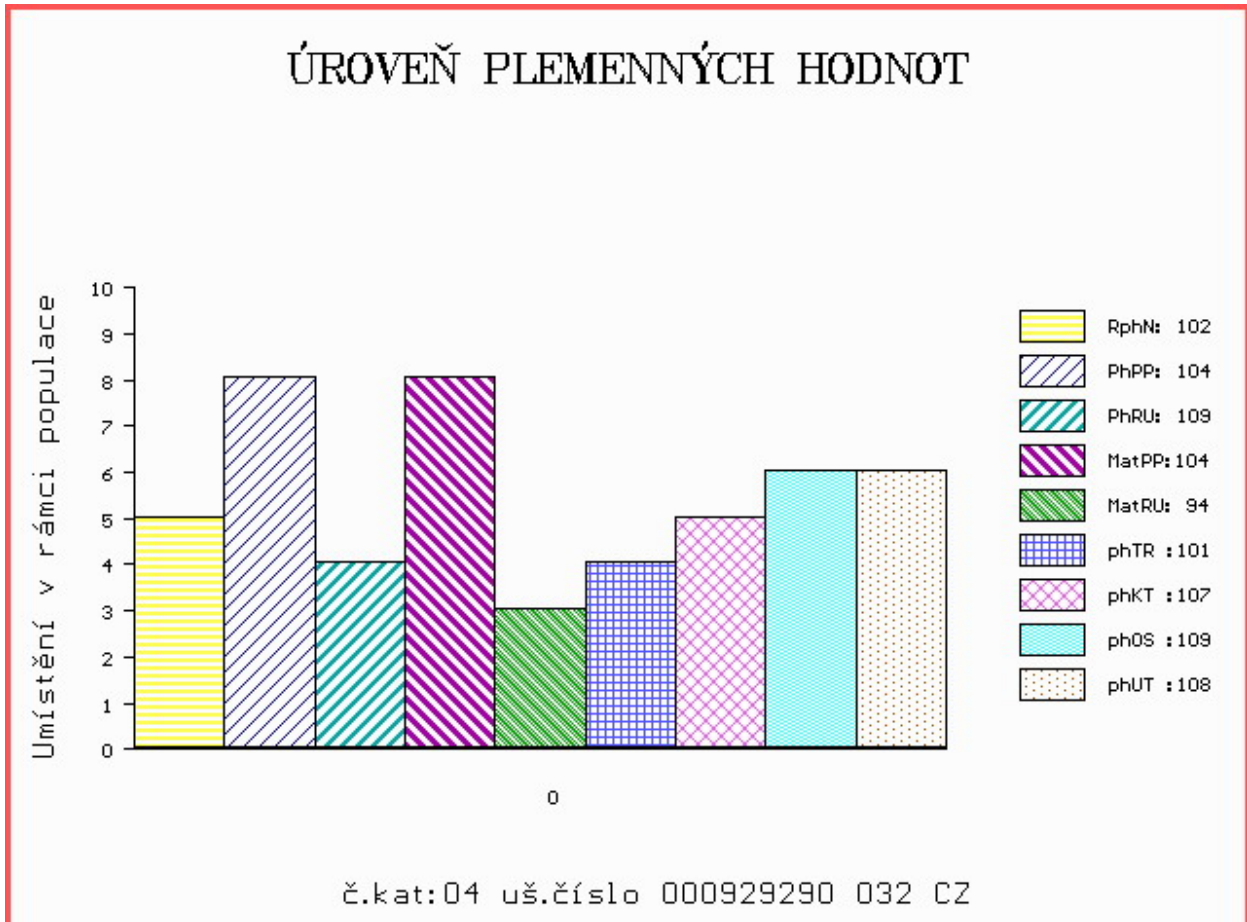
OOM ZLI 324 MAS DU CLO 2396032213
 OM ZLI 426 MONT NEČTINSKÝ 093000065088032
 MOM 6082 517 CZ 093517006082

MA 224813 932 CZ /8 ot 093000224813932
 OMM ZLI 241 FOIT ET 093517002705
 MM 21476 347 CZ OLA NEČTINSKÁ 093000021476347
 MMM 74663 307 CZ 093307074663

Vl.užit:nar: 39 *** kg ve 120d: 216 kg 210d: 315 kg 365d: 527 kg / kříž: 0 cm
 Přírustek od narození: 1336 g / 102 šourek 37 cm
 Věk při ZV 459 dní aktuálně k 24.03.20 hmotnost: 620 kg výška v kříži: 137 cm

PLEMENNÉ HODNOTY										LINEARNÍ HODNOCENÍ							
	pp	ru	pp	ru	TR	KT	OS	UT		Hmot	kříž	TR	KT	OS	UT	CE	
BÝK	PE	104	109	ME	104	94	101	107	109	108							
MATKA	PE	103	101	ME	111	101	103	103	104	103	792	147	26	21	20	7	74
Otec	PE	94	101	ME	103	92	103	99	99	100	0	0	0	0	0	0	0

HODNOCEN: TR 6 / / 9 KT / / OS / / UT Výsledek:



Číslo : 929299 032 CZ FUNAS NEČTINSKÝ Číslo katalogu 5
 Dat.nar. : 15.01.2019 Plemeno : Y100 Limousine
 Chovatel : Nečtinská zemědělská a.s.
 Majitel : Nečtinská zemědělská a.s.

OOO ZLI 560 ON-DIT 3615069746
 OO ZLM 057 BAVARDAGE 2257773618
 MOO 2257773207 FR RIDELLE 2257773207

O TEC ZLM 450 ZUNA Z TODNĚ 397000840819031

OMO ZLI 442 HAMMEL OSVALD 64467-00722
 MO 368109 931 CZ UMMA Z TODNĚ 397000368109931
 MMO 986047952 DE FIONA P 09.860 47952

OOM ZLI 305 JUAN Z KALIŠTĚ 031591138710
 OM ZLI 794 STAVAŘ NEČTINSKÝ 093000591459032
 MOM 35875 347 CZ 093000035875347

MA 388170 932 CZ /2 ot 093000388170932

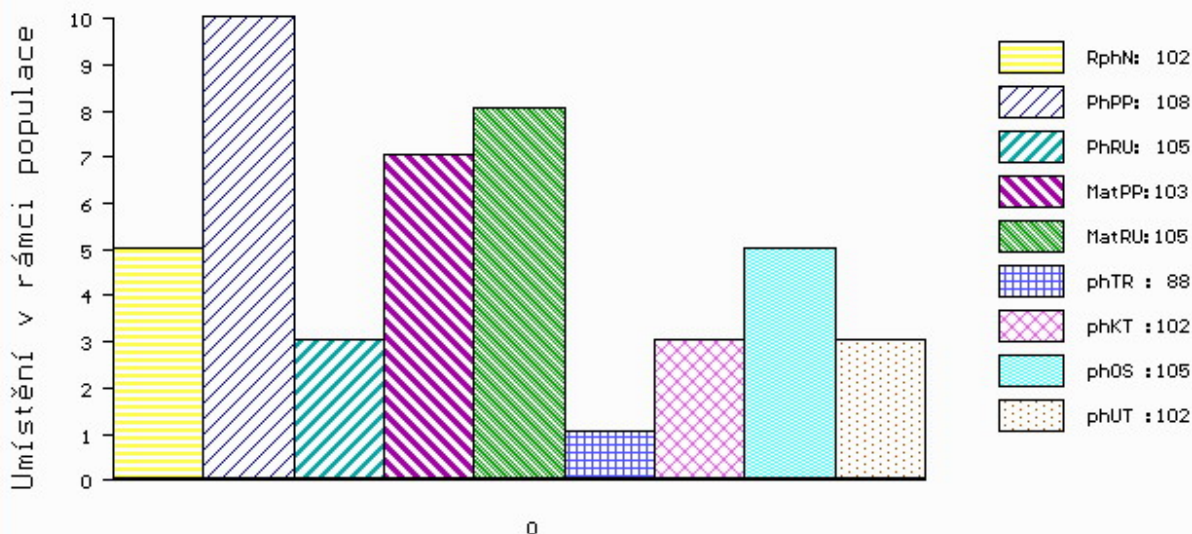
OMM ZLI 584 BAUDOUIN 1932607020
 MM 318526 932 CZ 093000318526932
 MMM 30805 932 CZ 093000030805932

Vl.užit:nar: 45 *** kg ve 120d: 186 kg 210d: 293 kg 365d: 485 kg / kříž: 0 cm
 Přírustek od narození: 1279 g / 102 šourek 38 cm
 Věk při ZV 458 dní aktuálně k 24.03.20 hmotnost: 600 kg výška v kříži: 136 cm

PLEMENNÉ HODNOTY										LINEARNÍ HODNOCENÍ						
	pp	ru	pp	ru	TR	KT	OS	UT		Hmot	kříž	TR	KT	OS	UT	CE
BÝK	PE	108	105	ME	103	105	88	102	105	102						
MATKA	PE	111	110	ME	93	96	100	108	109	109	700 /	138	21	18	17	6 62
O TEC	PE	115	109	ME	105	111	94	106	110	106	576 /	134	21	19	19	6 65

HODNOCEN: TR 6 / / 8 KT / / OS / / UT Výsledek:

ÚROVEŇ PLEMENNÝCH HODNOT



č.kat:05 uš.číslo 000929299 032 CZ

Číslo : 929298 032 CZ FITRON NEČTINSKÝ Číslo katalogu 6
 Dat.nar. : 16.01.2019 Plemeno : Y100 Limousine
 Chovatel : Nečtinská zemědělská a.s.
 Majitel : Nečtinská zemědělská a.s.

OOO 281 953 FIACRE 3615381016
 OO ZLM 462 IDALGO 2313323220
 MOO 3615065020 FR VALISE 3615065020

O TEC ZIL 179 CITRÓN ZE DVORA 114000766001053
 OMO ZLI 348 KODEX VFU 007764119024
 MO 104464 953 CZ 114000104464953
 MMO 111836 511 CZ 114511111836

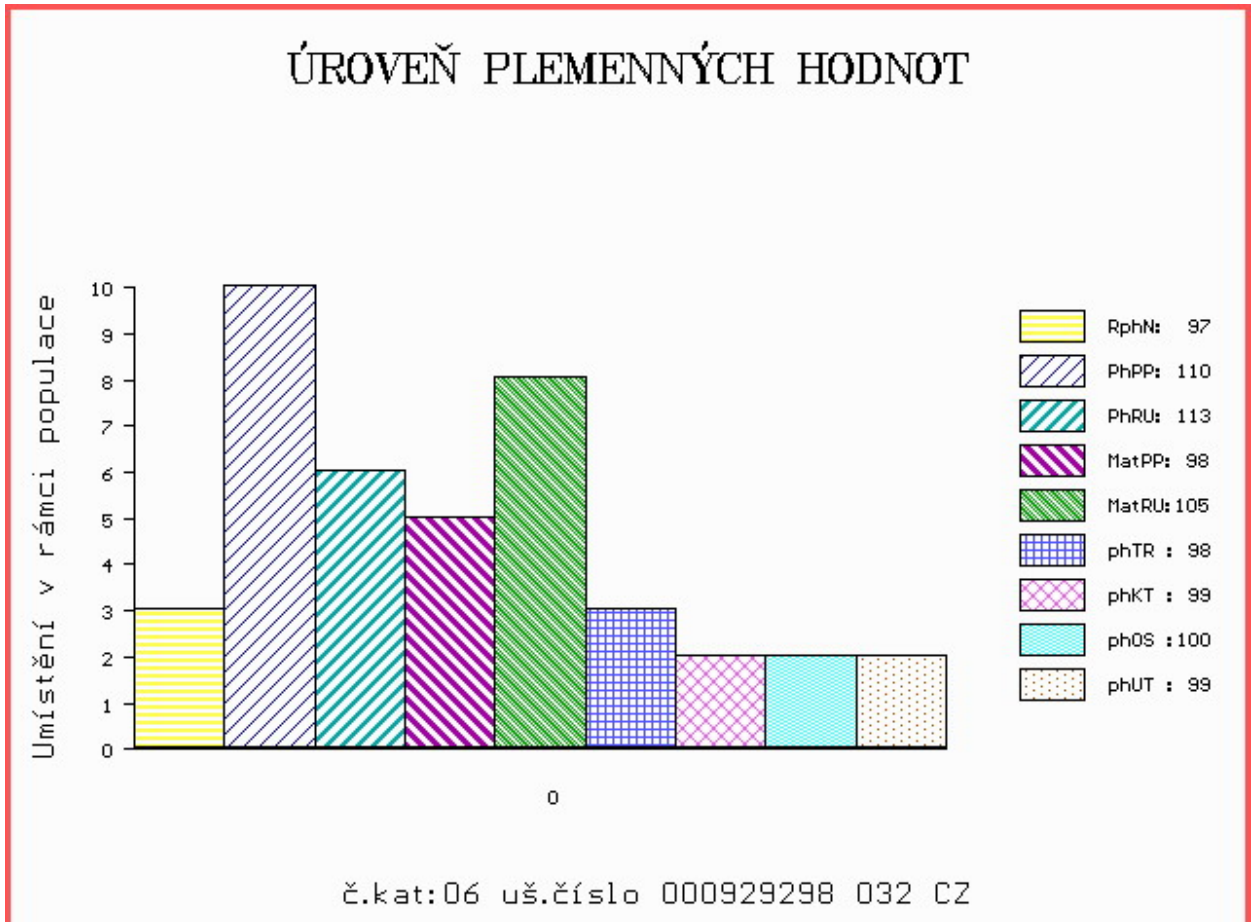
OOM ZLM 057 BAVARDAGE 2257773618
 OM ZLM 450 ZUNA Z TODNĚ 397000840819031
 MOM 368109 931 CZ UMMA Z TODNĚ 397000368109931

MA 489124 932 CZ /1 ot CAPIE NEČTINSKÁ 093000489124932
 OMM ZLI 746 URVILLE 1931859212
 MM 353678 932 CZ 093000353678932
 MMM 30681 932 CZ 093000030681932

Vl.užit:nar: 38 *** kg ve 120d: 192 kg 210d: 287 kg 365d: 505 kg / kříž: 0 cm
 Přírustek od narození: 1344 g / 97 šourek 38 cm
 Věk při ZV 457 dní aktuálně k 24.03.20 hmotnost: 620 kg výška v kříži: 140 cm

PLEMENNÉ HODNOTY										LINEARNÍ HODNOCENÍ							
	pp	ru	pp	ru	TR	KT	OS	UT		Hmot	kříž	TR	KT	OS	UT	CE	
BÝK	PE	110	113	ME	98	105	98	99	100	99							
MATKA	PE	116	110	ME	111	104	93	99	101	98	660	138	23	19	18	7	67
O TEC	PE	97	113	ME	87	107	114	105	103	106	610	139	27	19	19	7	72

HODNOCEN: TR 8 / / 9 KT / / OS / / UT Výsledek:



Číslo : 929323 032 CZ FANO NEČTINSKÝ Číslo katalogu 7
 Dat.nar. : 25.01.2019 Plemeno : Y100 Limousine
 Chovatel : Nečtinská zemědělská a.s.
 Majitel : Nečtinská zemědělská a.s.

OOO 269 069 L 79 1995013233
 OO ZLI 743 ROCKSTAR 1930599372
 MOO 1991014069 FR GLAMOUR 1991014069

OTEC ZLM 168 VOŇAVKA NEČTINSKÝ 093000723011032
 OMO LIP 297 MASKOT NEČTINSKÝ 093000105449032
 MO 224586 932 CZ 093000224586932
 MMO 30729 932 CZ 093000030729932

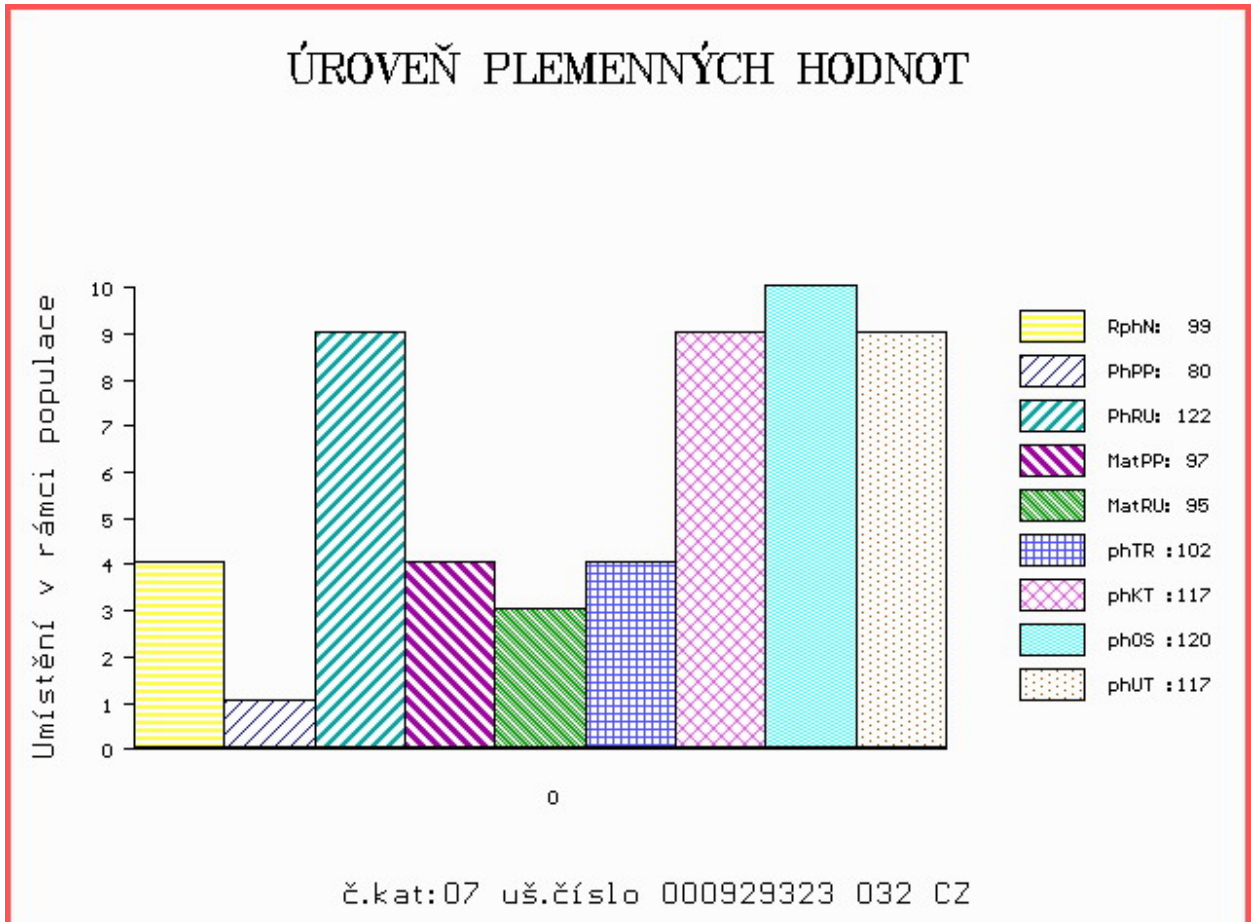
OOM 262 269 POPEYE 2399064280
 OM ZLI 665 USSE 2303293868
 MOM 2395069771 FR LOTTE 2395069771

MA 454781 932 CZ /2 ot 093000454781932
 OMM ZLI 584 BAUDOUIN 1932607020
 MM 256560 932 CZ 093000256560932
 MMM 190351 932 CZ 093000190351932

Vl.užit:nar: 50 *** kg ve 120d: 227 kg 210d: 321 kg 365d: 592 kg / kříž: 0 cm
 Přírustek od narození: 1557 g / 99 šourek 39 cm
 Věk při ZV 448 dní aktuálně k 24.03.20 hmotnost: 710 kg výška v kříži: 140 cm

PLEMENNÉ HODNOTY										LINEARNÍ HODNOCENÍ							
	pp	ru	pp	ru	TR	KT	OS	UT		Hmot	kříž	TR	KT	OS	UT	CE	
BÝK	PE	80	122	ME	97	95	102	117	120	117							
MATKA	PE	88	109	ME	89	106	98	113	116	114	740	142	25	20	21	7	73
OTEC	PE	104	117	ME	107	92	94	104	106	103	615	138	21	20	20	7	68

HODNOCEN: TR 8 / /10 KT / / OS / / UT Výsledek:



Číslo : 929324 032 CZ FOG NEČTINSKÝ Číslo katalogu 8
 Dat.nar. : 26.01.2019 Plemeno : Y100 Limousine
 Chovatel : Nečtinská zemědělská a.s.
 Majitel : Nečtinská zemědělská a.s.

OOO 288 142 ANANAS 1932043726
 OO 288 141 ECLAIR 1933422694
 MOO 1931919094 FR VALISE 1931919094

O TEC ZLM 982 HUSSAC 1934900096
 OMO 288 143 MIMOSA 1996005972
 MO 1930738710 FR PIVOINE 1930738710
 MMO 1995002587 FR LOIRE 1995002587

OOM ZLI 325 KOLJA VFU 007764119005
 OM ZLI 517 OGINA VFU 007000501409081
 MOM 246 517 CZ GINA VFU 007517000246

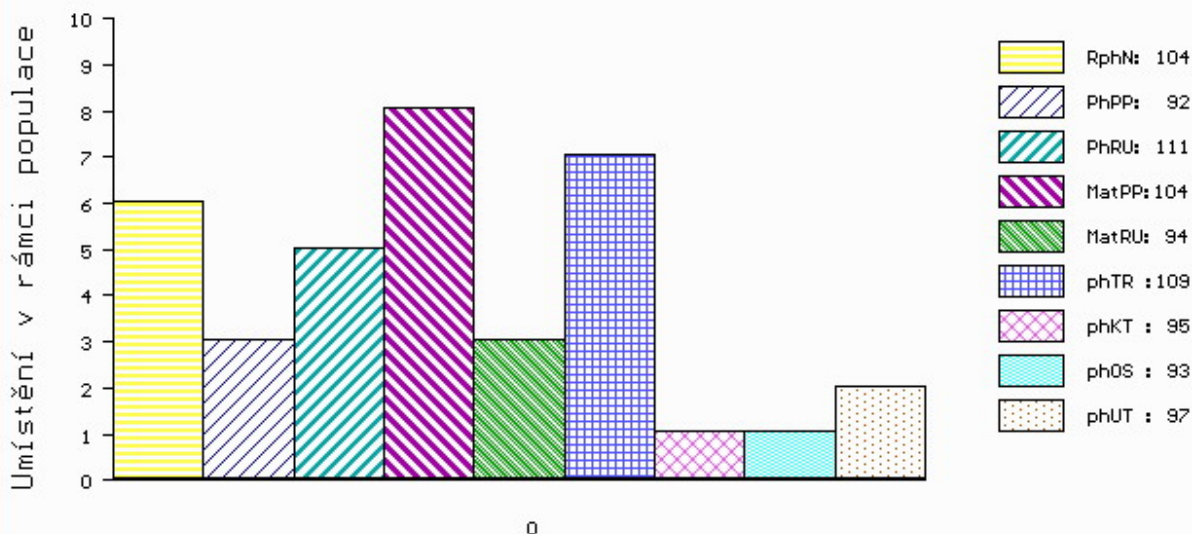
MA 285365 932 CZ /7 ot 093000285365932
 OMM ZLI 254 HRIC Z KALIŠTĚ 031517008136
 MM 30739 932 CZ 093000030739932
 MMM 6043 517 CZ 093517006043

Vl.užit:nar: 43 *** kg ve 120d: 214 kg 210d: 288 kg 365d: 533 kg / kříž: 0 cm
 Přírustek od narození: 1376 g / 104 šourek 36 cm
 Věk při ZV 447 dní aktuálně k 24.03.20 hmotnost: 625 kg výška v kříži: 144 cm

PLEMENNÉ HODNOTY										LINEARNÍ HODNOCENÍ							
	pp	ru	pp	ru	TR	KT	OS	UT		Hmot	kříž	TR	KT	OS	UT	CE	
BÝK	PE	92	111	ME	104	94	109	95	93	97							
MATKA	PE	85	107	ME	107	103	109	101	99	103	840	148	26	22	22	8	78
O TEC	PE	94	101	ME	103	92	103	99	99	100	0	0	0	0	0	0	

HODNOCEN: TR 10 / /10 KT / / OS / / UT Výsledek:

ÚROVEŇ PLEMENNÝCH HODNOT



č.kat:08 uš.číslo 000929324 032 CZ

Číslo : 929331 032 CZ FUA NEČTINSKÝ Číslo katalogu 9
 Dat.nar. : 27.01.2019 Plemeno : Y100 Limousine
 Chovatel : Nečtinská zemědělská a.s.
 Majitel : Nečtinská zemědělská a.s.

OOO 281 953 FIACRE 3615381016
 OO ZLM 462 IDALGO 2313323220
 MOO 3615065020 FR VALISE 3615065020

Otec ZIL 179 CITRÓN ZE DVORA 114000766001053

OMO ZLI 348 KODEX VFU 007764119024
 MO 104464 953 CZ 114000104464953
 MMO 111836 511 CZ 114511111836

OOM ZLM 057 BAVARDAGE 2257773618
 OM ZLM 450 ZUNA Z TODNĚ 397000840819031
 MOM 368109 931 CZ UMMA Z TODNĚ 397000368109931

MA 489118 932 CZ /1 ot CALUA NEČTINSKÁ 093000489118932

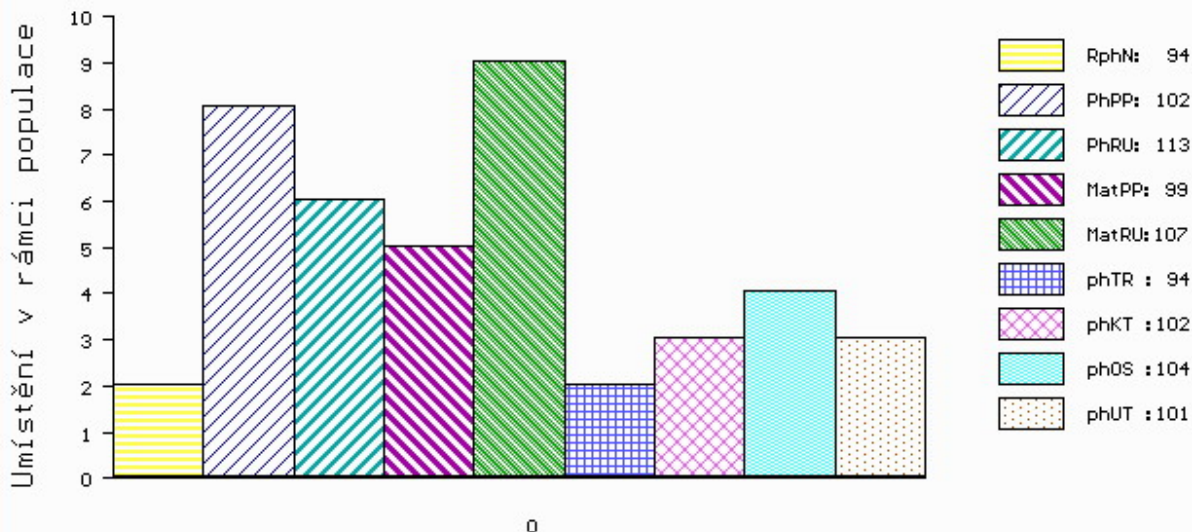
OMM ZLI 896 TESIL NEČTINSKÝ 093000654654032
 MM 388106 932 CZ 093000388106932
 MMM 256388 932 CZ 093000256388932

Vl.užit:nar: 39 *** kg ve 120d: 205 kg 210d: 285 kg 365d: 520 kg / kříž: 0 cm
 Přírustek od narození: 1377 g / 94 šourek 36 cm
 Věk při ZV 446 dní aktuálně k 24.03.20 hmotnost: 620 kg výška v kříži: 138 cm

PLEMENNÉ HODNOTY										LINEARNÍ HODNOCENÍ							
	pp	ru	pp	ru	TR	KT	OS	UT		Hmot	kříž	TR	KT	OS	UT	CE	
BÝK	PE	102	113	ME	99	107	94	102	104	101							
MATKA	PE	98	108	ME	113	110	95	106	110	105	710	139	25	22	21	8	76
Otec	PE	97	113	ME	87	107	114	105	103	106	610	139	27	19	19	7	72

HODNOCEN: TR 7 / / 9 KT / / OS / / UT Výsledek:

ÚROVEŇ PLEMENNÝCH HODNOT



č.kat:09 uš.číslo 000929331 032 CZ

Číslo : 929338 032 CZ FOUSEK NEČTINSKÝ P* Číslo katalogu 10
 Dat.nar. : 28.01.2019 Plemeno : Y100 Limousine
 Chovatel : Nečtinská zemědělská a.s.
 Majitel : Nečtinská zemědělská a.s.

OOO 270 815 INDECIS 2293004195
 OO ZLI 560 ON-DIT 3615069746
 MOO 3690006248 FR FRANCHON 3690006248

O TEC ZLM 876 DIMOIWII 4949411548
 OMO ZLI 269 HIGHLANDER 1692111209
 MO 4949411189 FR TIMUSA 4949411189
 MMO 4949411050 FR PINUSA 4949411050

OOM ZLI 929 TOPTORO 8122073617
 OM ZLM 289 VOREL Z TODNĚ P 397000795139031
 MOM 986393506 DE GUNDI P 09.863 93506

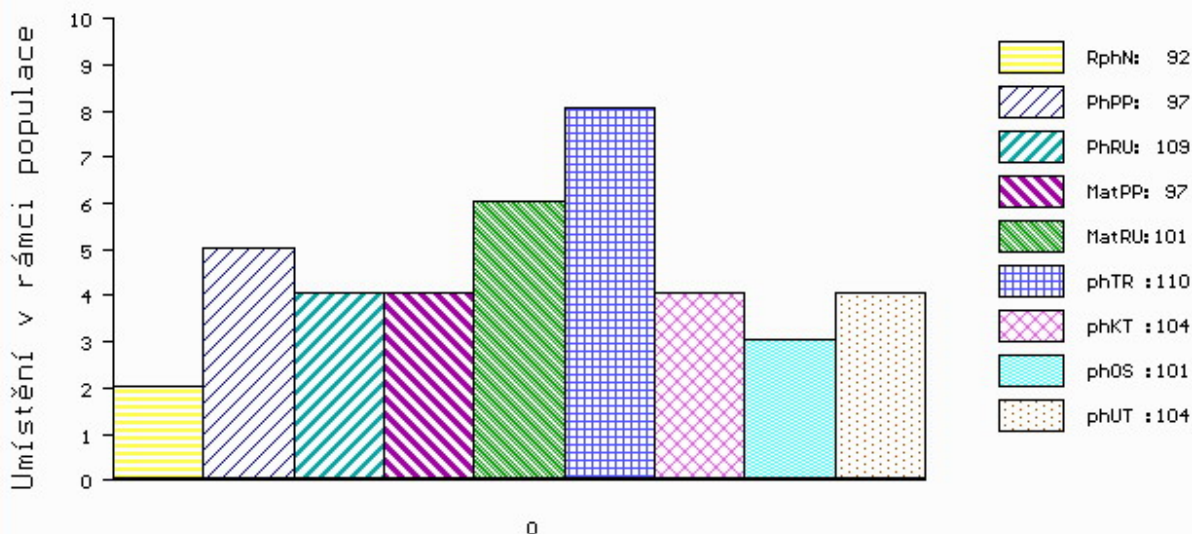
MA 454814 932 CZ /2 ot P 093000454814932
 OMM ZLI 376 LEON NEČTINSKÝ 093032003133
 MM 145660 932 CZ 093000145660932
 MMM 30670 932 CZ 093000030670932

Vl.užit:nar: 43 *** kg ve 120d: 202 kg 210d: 300 kg 365d: 536 kg / kříž: 0 cm
 Přírustek od narození: 1430 g / 92 šourek 37 cm
 Věk při ZV 445 dní aktuálně k 24.03.20 hmotnost: 645 kg výška v kříži: 142 cm

PLEMENNÉ HODNOTY										LINEARNÍ HODNOCENÍ							
	pp	ru	pp	ru	TR	KT	OS	UT		Hmot	kříž	TR	KT	OS	UT	CE	
BÝK	PE	97	109	ME	97	101	110	104	101	104							
MATKA	PE	97	105	ME	95	111	107	105	104	105	730	143	26	20	19	7	72
O TEC	PE	95	105	ME	99	95	99	103	103	102	0	0	0	0	0	0	0

HODNOCEN: TR 9 / /10 KT / / OS / / UT Výsledek:

ÚROVEŇ PLEMENNÝCH HODNOT



č.kat:10 uš.číslo 000929338 032 CZ

Číslo : 929337 032 CZ **FAY NEČTINSKÝ** Číslo katalogu 11
 Dat.nar. : 29.01.2019 Plemeno : Y100 Limousine
 Chovatel : Nečtinská zemědělská a.s.
 Majitel : Nečtinská zemědělská a.s.

OOO 269 069 L 79 1995013233
 OO ZLI 743 ROCKSTAR 1930599372
 MOO 1991014069 FR GLAMOUR 1991014069

OTEC ZLM 168 VOŇAVKA NEČTINSKÝ 093000723011032
 OMO LIP 297 MASKOT NEČTINSKÝ 093000105449032
 MO 224586 932 CZ 093000224586932
 MMO 30729 932 CZ 093000030729932

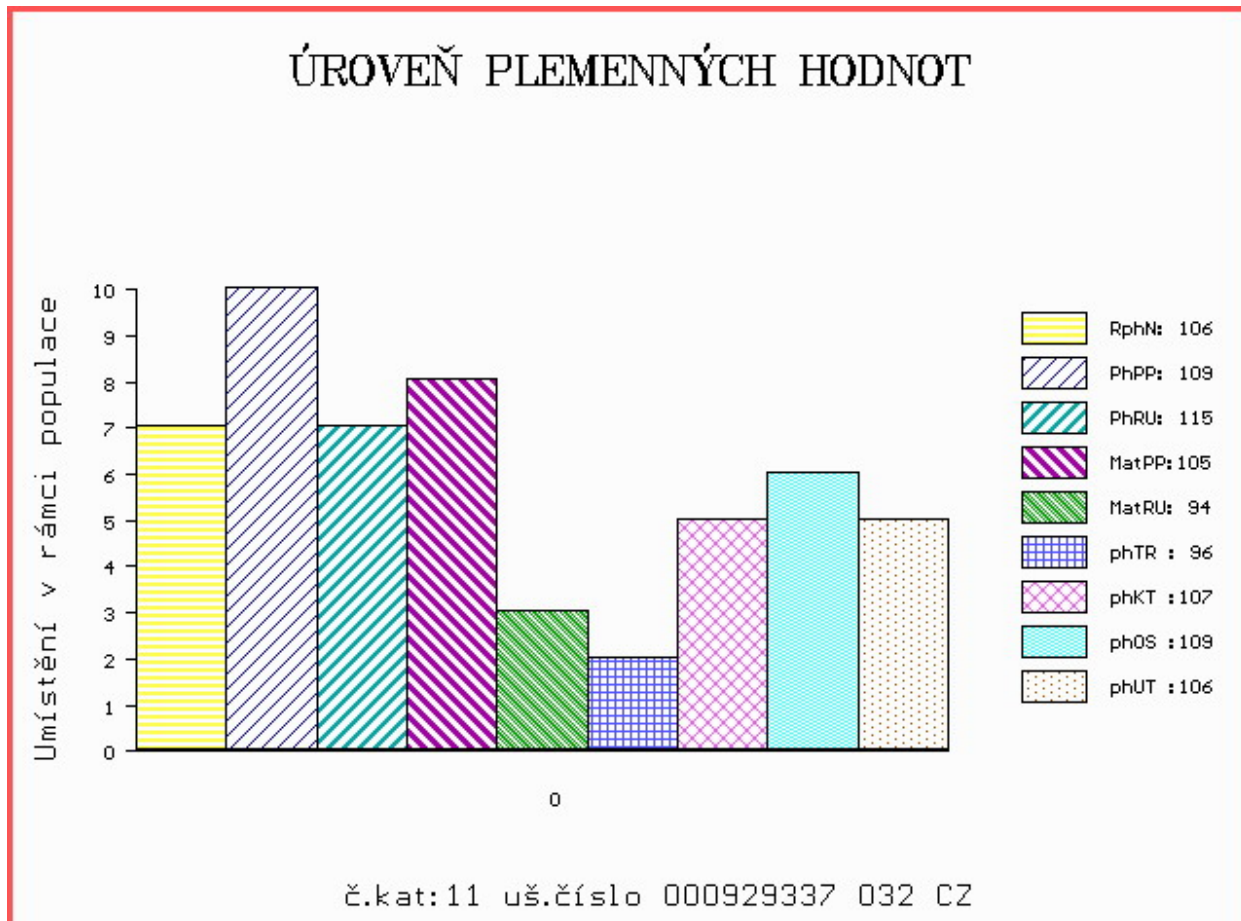
OOM 271 912 CHARMEUR 1987011658
 OM ZLI 830 SUC AU MAY 1931361363
 MOM 1996001155 FR MYOSOTIS 1996001155

MA 454777 932 CZ /2 ot 093000454777932
 OMM ZLI 517 OGINA VFU 007000501409081
 MM 318544 932 CZ 093000318544932
 MMM 30754 932 CZ 093000030754932

Vl.užit:nar: 39 *** kg ve 120d: 221 kg 210d: 317 kg 365d: 503 kg / kříž: 0 cm
 Přírustek od narození: 1360 g / 106 šourek 37 cm
 Věk při ZV 444 dní aktuálně k 24.03.20 hmotnost: 610 kg výška v kříži: 137 cm

PLEMENNÉ HODNOTY										LINEARNÍ HODNOCENÍ								
	pp	ru	pp	ru	TR	KT	OS	UT		Hmot	kříž	TR	KT	OS	UT	CE		
BÝK	PE	109	115	ME	105	94	96	107	109	106								
MATKA	PE	104	108	ME	105	99	97	105	107	105	710	/	140	24	21	22	7	74
OTEC	PE	104	117	ME	107	92	94	104	106	103	615	/	138	21	20	20	7	68

HODNOCEN: TR 7 / / 9 KT / / OS / / UT Výsledek:



Číslo : 929343 032 CZ FOUKAL NEČTINSKÝ Číslo katalogu 12
 Dat.nar. : 30.01.2019 Plemeno : Y100 Limousine
 Chovatel : Nečtinská zemědělská a.s.
 Majitel : Nečtinská zemědělská a.s.

OOO ZLI 426 MONT NEČTINSKÝ 093000065088032
 OO ZLI 896 TESIL NEČTINSKÝ 093000654654032
 MOO 30654 932 CZ 093000030654932

O TEC ZLM 392 ZOUK NEČTINSKÝ 093000758889032
 OMO LIP 138 IRIDIUM 093387049670
 MO 30724 932 CZ 093000030724932
 MMO 74690 307 CZ 093307074690

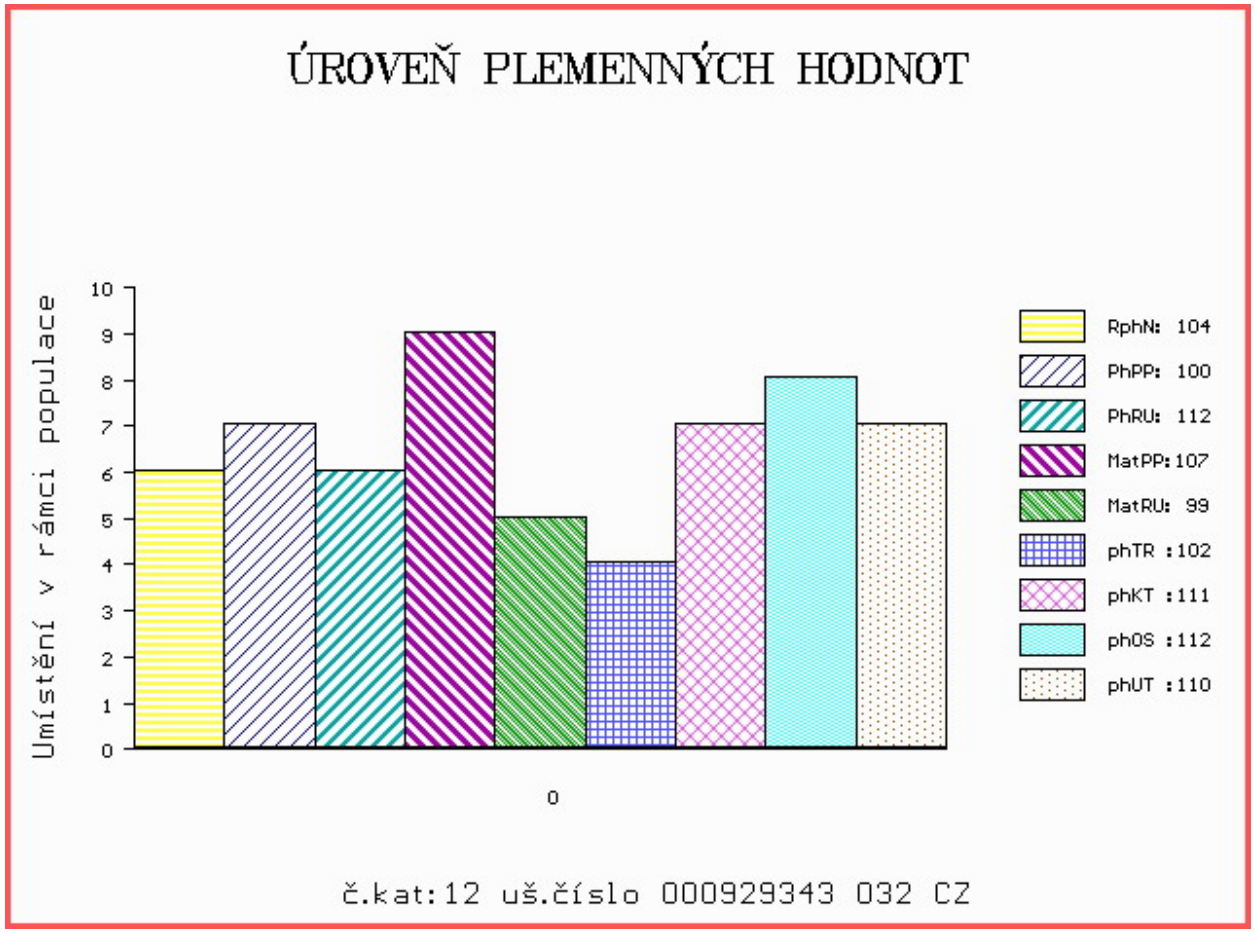
OOM ZLI 370 MERIDIEN 8796002929
 OM LIP 663 TOGO NEČTINSKÝ 093000654495032
 MOM 35761 347 CZ KLÁRA NEČTINSKÁ 093000035761347

MA 417558 932 CZ /3 ot 093000417558932
 OMM ZLI 426 MONT NEČTINSKÝ 093000065088032
 MM 224813 932 CZ 093000224813932
 MMM 21476 347 CZ OLA NEČTINSKÁ 093000021476347

Vl.užit:nar: 40 *** kg ve 120d: 208 kg 210d: 333 kg 365d: 508 kg / kříž: 0 cm
 Přírustek od narození: 1360 g / 104 šourek 39 cm
 Věk při ZV 443 dní aktuálně k 24.03.20 hmotnost: 610 kg výška v kříži: 135 cm

PLEMENNÉ HODNOTY										LINEARNÍ HODNOCENÍ						
	pp	ru	pp	ru	TR	KT	OS	UT		Hmot	kříž	TR	KT	OS	UT	CE
BÝK	PE	100	112	ME	107	99	102	111	112	110						
MATKA	PE	103	100	ME	114	99	96	91	90	91	650 /	141	22	18	16	6 62
O TEC	PE	87	117	ME	103	102	109	119	122	119	580 /	138	25	20	20	7 72

HODNOCEN: TR 6 / / 9 KT / / OS / / UT Výsledek:



Číslo : 929346 032 CZ FAR NEČTINSKÝ Číslo katalogu 13
 Dat.nar. : 30.01.2019 Plemeno : Y100 Limousine
 Chovatel : Nečtinská zemědělská a.s.
 Majitel : Nečtinská zemědělská a.s.

OOO ZLI 374 LILIE Z KALIŠTĚ 031053020507
 OO LIP 658 TALENT Z TODNĚ 397000673770031
 MOO 4240970929 FR VOUTE 4240970929

Otec ZLM 346 ZOFAR Z TODNĚ 397000795147031

OMO ZLI 443 PATOCLE 1200097968
 MO 316578 931 CZ 397000316578931
 MMO 8144 517 CZ ILKA Z KALIŠTĚ 031517008144

OOM ZLI 426 MONT NEČTINSKÝ 093000065088032
 OM LIP 568 SANTA NEČTINSKÝ 093000624055032
 MOM 21538 347 CZ 093000021538347

MA 353452 932 CZ /5 ot 093000353452932

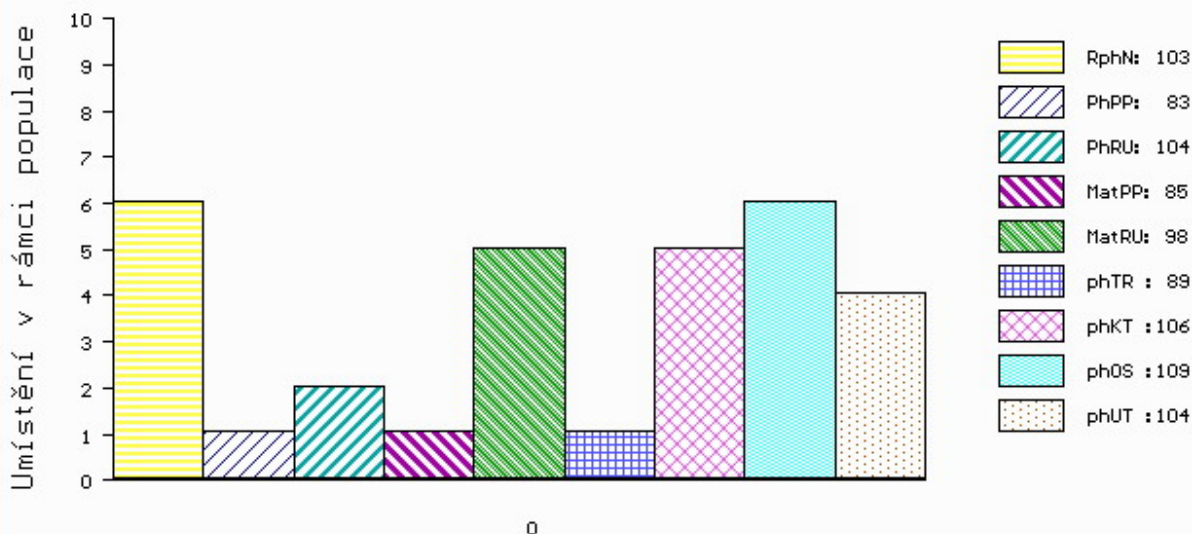
OMM LIP 297 MASKOT NEČTINSKÝ 093000105449032
 MM 256388 932 CZ 093000256388932
 MMM 25542 347 CZ 093000025542347

Vl.užit:nar: 41 *** kg ve 120d: 197 kg 210d: 310 kg 365d: 494 kg / kříž: 0 cm
 Přírustek od narození: 1298 g / 103 šourek 36 cm
 Věk při ZV 443 dní aktuálně k 24.03.20 hmotnost: 585 kg výška v kříži: 136 cm

PLEMENNÉ HODNOTY										LINEARNÍ HODNOCENÍ						
	pp	ru	ME	pp	ru	TR	KT	OS	UT	Hmot	kříž	TR	KT	OS	UT	CE
BÝK	PE	83	104	ME	85	98	89	106	109	104						
MATKA	PE	94	103	ME	99	99	86	104	108	103	725 /	144	22	16	16	6 60
Otec	PE	96	116	ME	92	90	103	109	109	108	607 /	141	25	22	20	7 74

HODNOCEN: TR 6 / / 8 KT / / OS / / UT Výsledek:

ÚROVEŇ PLEMENNÝCH HODNOT



č.kat:13 uš.číslo 000929346 032 CZ

Číslo : 929348 032 CZ FUTO NEČTINSKÝ Číslo katalogu 14
 Dat.nar. : 31.01.2019 Plemeno : Y100 Limousine
 Chovatel : Nečtinská zemědělská a.s.
 Majitel : Nečtinská zemědělská a.s.

OOO ZLI 650 TIGRIS PP 14.026 24243
 OO ZLM 164 VOJTA Z TODNĚ P 397000757329031
 MOO 4240970929 FR VOUTE 4240970929

O TEC ZLM 936 BENVENUTO Z TODNĚ 397000923775031
 OMO ZLI 559 ROESTI 2424460309
 MO 326219 931 CZ TENA Z LOČENIC 056000326219931
 MMO 234291 931 CZ 056000234291931

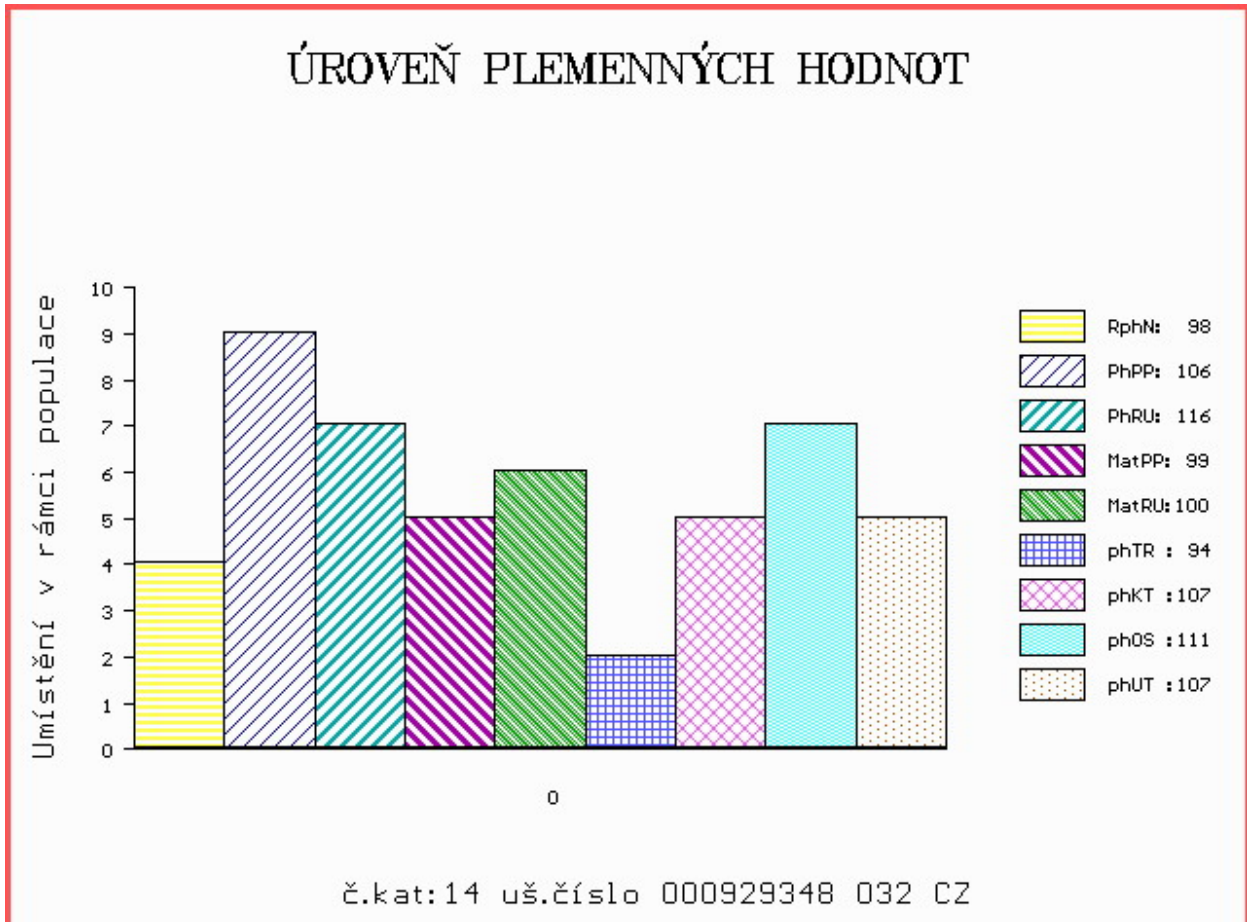
OOM ZLI 324 MAS DU CLO 2396032213
 OM ZLI 426 MONT NEČTINSKÝ 093000065088032
 MOM 6082 517 CZ 093517006082

MA 190378 932 CZ /9 ot 093000190378932
 OMM LIP 137 INTIN 093387049663
 MM 30733 932 CZ 093000030733932
 MMM 3171 517 CZ 093517003171

Vl.užit:nar: 39 *** kg ve 120d: 191 kg 210d: 309 kg 365d: 515 kg / kříž: 0 cm
 Přírustek od narození: 1342 g / 98 šourek 36 cm
 Věk při ZV 442 dní aktuálně k 24.03.20 hmotnost: 600 kg výška v kříži: 137 cm

PLEMENNÉ HODNOTY										LINEARNÍ HODNOCENÍ						
	pp	ru	pp	ru	TR	KT	OS	UT		Hmot	kříž	TR	KT	OS	UT	CE
BÝK	PE	106	116	ME	99	100	94	107	111	107						
MATKA	PE	94	106	ME	103	98	91	93	96	93	802 /	144	24	21	22	8 75
O TEC	PE	101	119	ME	101	103	105	119	122	120	732 /	144	27	23	24	8 82

HODNOCEN: TR 7 / / 9 KT / / OS / / UT Výsledek:



Číslo : 929358 032 CZ FARRO NEČTINSKÝ Číslo katalogu 15
 Dat.nar. : 04.02.2019 Plemeno : Y100 Limousine
 Chovatel : Nečtinská zemědělská a.s.
 Majitel : Nečtinská zemědělská a.s.

OOO ZLI 374 LILIE Z KALIŠTĚ 031053020507
 OO LIP 658 TALENT Z TODNĚ 397000673770031
 MOO 4240970929 FR VOUTE 4240970929

OPEC ZLM 346 ZOFAR Z TODNĚ 397000795147031
 OMO ZLI 443 PATOCLE 1200097968
 MO 316578 931 CZ 397000316578931
 MMO 8144 517 CZ ILKA Z KALIŠTĚ 031517008144

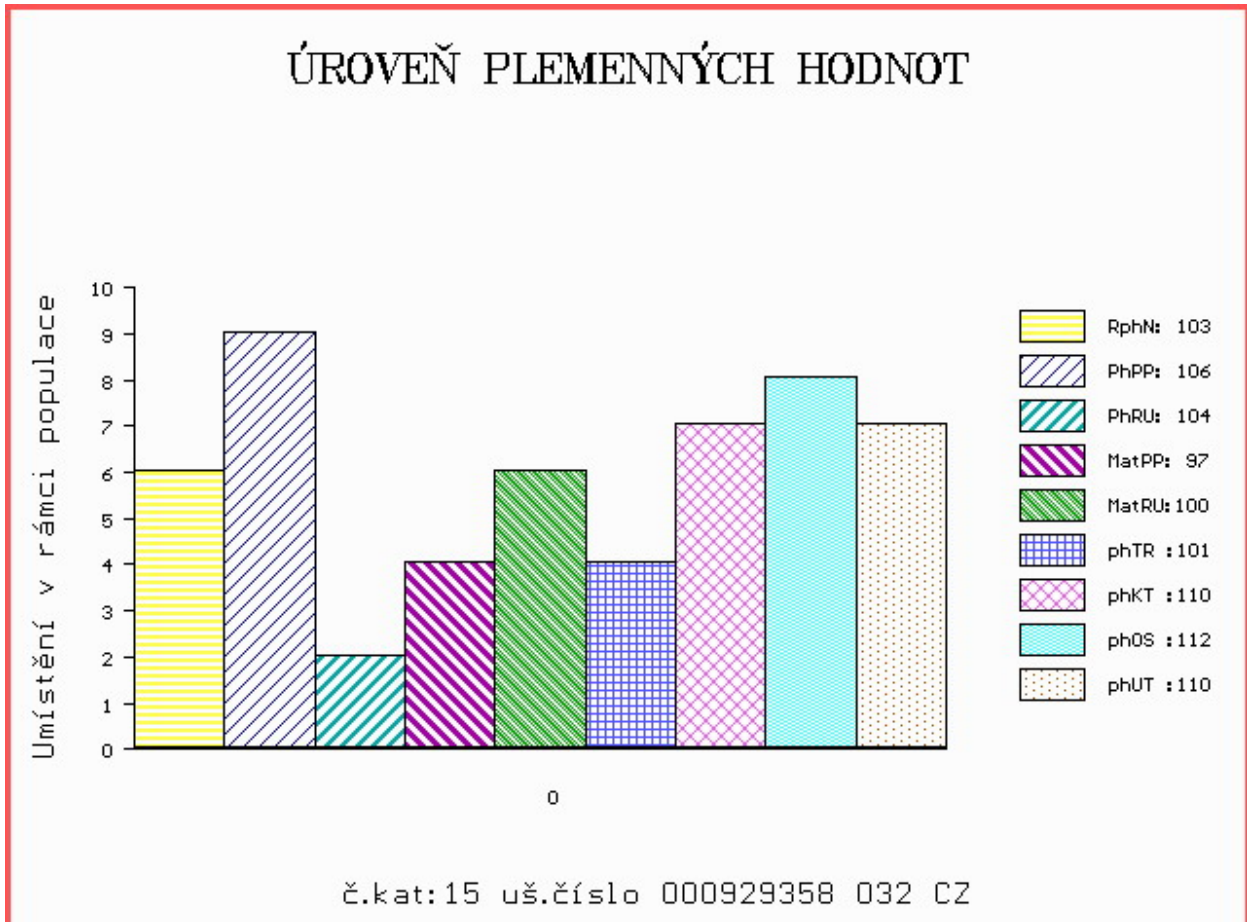
OOM ZLI 294 LOUXOR 1995010819
 OM ZLI 376 LEON NEČTINSKÝ 093032003133
 MOM 19742 347 CZ 093347019742

MA 285422 932 CZ /7 ot 093000285422932
 OMM ZLI 215 FLASCH 8790001062
 MM 113045 511 CZ 031511113045
 MMM 8114 517 CZ MAROKO Z KALIŠTĚ 031517008114

Vl.užit:nar: 39 *** kg ve 120d: 211 kg 210d: 326 kg 365d: 493 kg / kříž: 0 cm
 Přírustek od narození: 1258 g / 103 šourek 37 cm
 Věk při ZV 438 dní aktuálně k 24.03.20 hmotnost: 560 kg výška v kříži: 136 cm

PLEMENNÉ HODNOTY										LINEARNÍ HODNOCENÍ								
	pp	ru	pp	ru	TR	KT	OS	UT		Hmot	kříž	TR	KT	OS	UT	CE		
BÝK	PE	106	104	ME	97	100	101	110	112	110								
MATKA	PE	107	95	ME	105	108	89	100	104	100	690	/	147	21	17	16	6	60
OPEC	PE	96	116	ME	92	90	103	109	109	108	607	/	141	25	22	20	7	74

HODNOCEN: TR 6 / / 7 KT / / OS / / UT Výsledek:



Číslo : 929360 032 CZ FOGO NEČTINSKÝ Číslo katalogu 16
 Dat.nar. : 05.02.2019 Plemeno : Y100 Limousine
 Chovatel : Nečtinská zemědělská a.s.
 Majitel : Nečtinská zemědělská a.s.

OOO 271 361 ADROIT 1932017859
 OO ZLI 888 EUPLUS 2309430066
 MOO 2395525421 FR VANINA 2305525421

OTEC ZLM 763 BASTIAN Z KALIŠTĚ 031000722557053
 OMO ZLI 539 CACAO 6503987463
 MO 213676 953 CZ DAMINA Z KALIŠTĚ 031000213676953
 MMO 121113 953 CZ DEBATA Z KALIŠTĚ 031000121113953

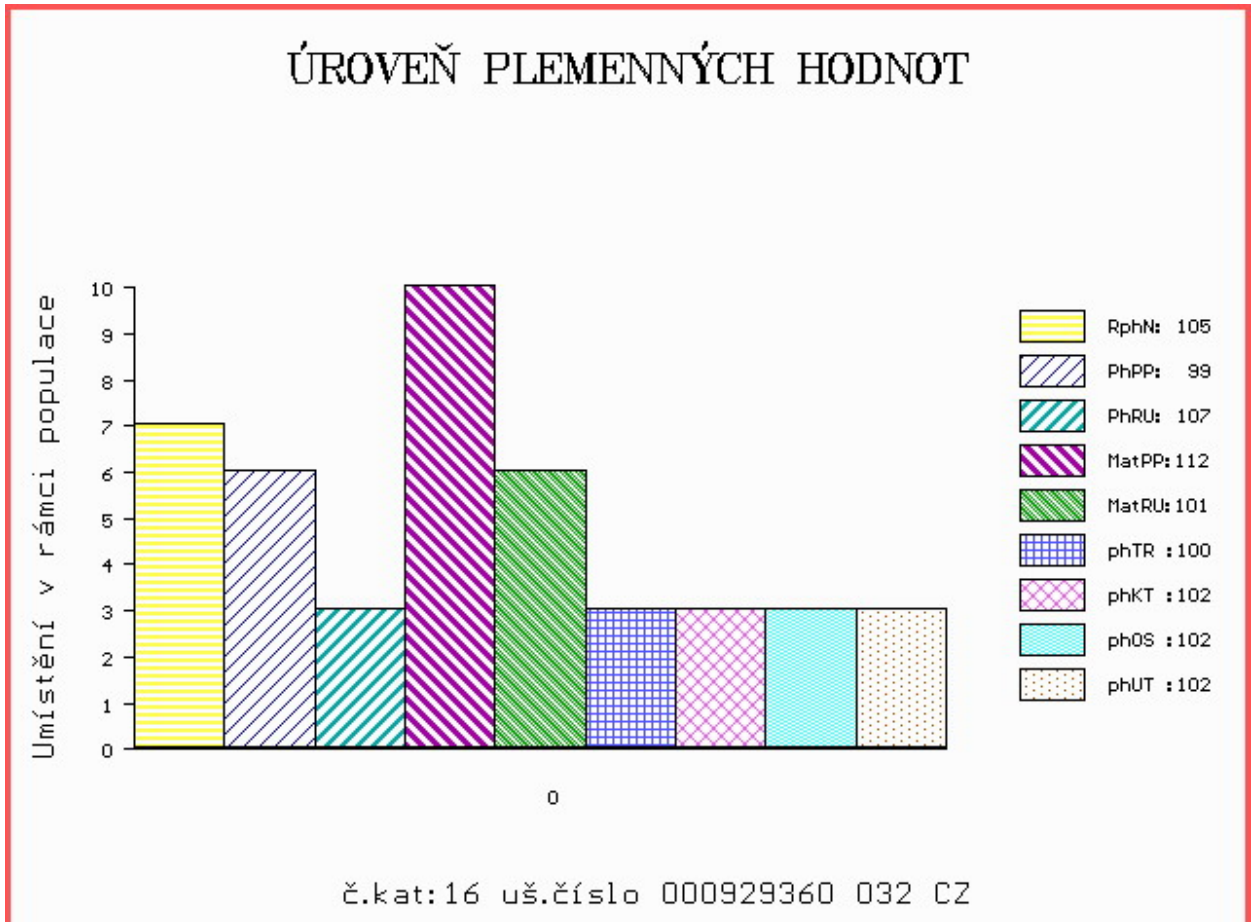
OOM ZLI 370 MERIDIEN 8796002929
 OM LIP 663 TOGO NEČTINSKÝ 093000654495032
 MOM 35761 347 CZ KLÁRA NEČTINSKÁ 093000035761347

MA 388021 932 CZ /4 ot 093000388021932
 OMM ZLI 288 IRWIN 093387049799
 MM 30725 932 CZ 093000030725932
 MMM 74530 307 CZ FAROUCHE 1990011535

Vl.užit:nar: 42 *** kg ve 120d: 187 kg 210d: 310 kg 365d: 490 kg / kříž: 0 cm
 Přírustek od narození: 1315 g / 105 šourek 39 cm
 Věk při ZV 437 dní aktuálně k 24.03.20 hmotnost: 585 kg výška v kříži: 140 cm

PLEMENNÉ HODNOTY										LINEARNÍ HODNOCENÍ							
	pp	ru	pp	ru	TR	KT	OS	UT	Hmot	kříž	TR	KT	OS	UT	CE		
BÝK	PE	99	107	ME	112	101	100	102	102	102							
MATKA	PE	96	106	ME	117	89	100	101	101	101	700	141	20	18	18	6	62
OTEC	PE	105	112	ME	104	110	111	110	109	111	684	142	26	20	21	7	74

HODNOCEN: TR 8 / / 8 KT / / OS / / UT Výsledek:



Číslo : 929362 032 CZ FAUDO NEČTINSKÝ Číslo katalogu 17
 Dat.nar. : 07.02.2019 Plemeno : Y100 Limousine
 Chovatel : Nečtinská zemědělská a.s.
 Majitel : Nečtinská zemědělská a.s.

OOO ZLI 650 TIGRIS PP 14.026 24243
 OO ZLM 164 VOJTA Z TODNĚ P 397000757329031
 MOO 4240970929 FR VOUTE 4240970929

O TEC ZLM 936 BENVENUTO Z TODNĚ 397000923775031
 OMO ZLI 559 ROESTI 2424460309
 MO 326219 931 CZ TENA Z LOČENIC 056000326219931
 MMO 234291 931 CZ 056000234291931

OOM 262 344 UGOLIN 8759520453
 OM ZLI 584 BAUDOUIN 1932607020
 MOM 1930796320 FR RABANE 1930796320

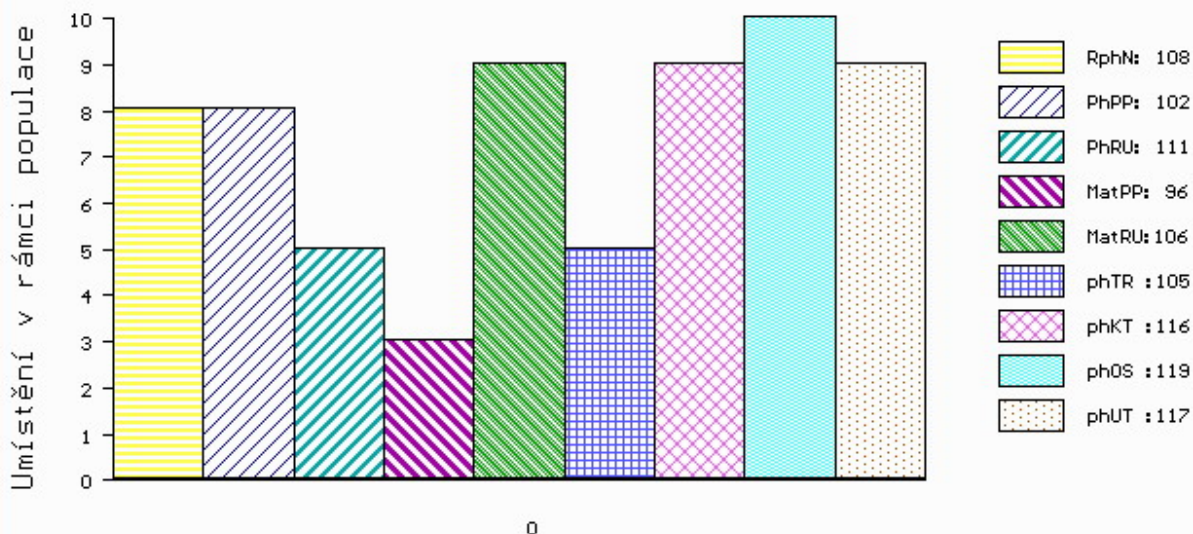
MA 318507 932 CZ /6 ot 093000318507932
 OMM ZLI 295 MALIBU 3696026196
 MM 30682 932 CZ 093000030682932
 MMM 21373 347 CZ 093347021373

Vl.užit:nar: 43 *** kg ve 120d: 211 kg 210d: 328 kg 365d: 518 kg / kříž: 0 cm
 Přírustek od narození: 1380 g / 108 šourek 37 cm
 Věk při ZV 435 dní aktuálně k 24.03.20 hmotnost: 610 kg výška v kříži: 137 cm

PLEMENNÉ HODNOTY										LINEARNÍ HODNOCENÍ								
	pp	ru	pp	ru	TR	KT	OS	UT		Hmot	kříž	TR	KT	OS	UT	CE		
BÝK	PE	102	111	ME	96	106	105	116	119	117								
MATKA	PE	97	105	ME	93	108	101	104	106	106	780	/	150	26	19	20	7	72
O TEC	PE	101	119	ME	101	103	105	119	122	120	732	/	144	27	23	24	8	82

HODNOCEN: TR 7 / /10 KT / / OS / / UT Výsledek:

ÚROVEŇ PLEMENNÝCH HODNOT



č.kat:17 uš.číslo 000929362 032 CZ

Číslo : 929374 032 CZ FEJRA NEČTINSKÝ Číslo katalogu 18
 Dat.nar. : 14.02.2019 Plemeno : Y100 Limousine
 Chovatel : Nečtinská zemědělská a.s.
 Majitel : Nečtinská zemědělská a.s.

OOO ZLI 560 ON-DIT 3615069746
 OO ZLM 057 BAVARDAGE 2257773618
 MOO 2257773207 FR RIDELLE 2257773207

O TEC ZLM 450 ZUNA Z TODNĚ 397000840819031

OMO ZLI 442 HAMMEL OSVALD 64467-00722
 MO 368109 931 CZ UMMA Z TODNĚ 397000368109931
 MMO 986047952 DE FIONA P 09.860 47952

OOM ZLI 666 TASTEVIN 3330021849
 OM ZLM 170 VEJR NEČTINSKÝ 093000723017032
 MOM 224534 932 CZ ROLNIČKA NEČTINSKÁ 093000224534932

MA 417591 932 CZ /2 ot 093000417591932

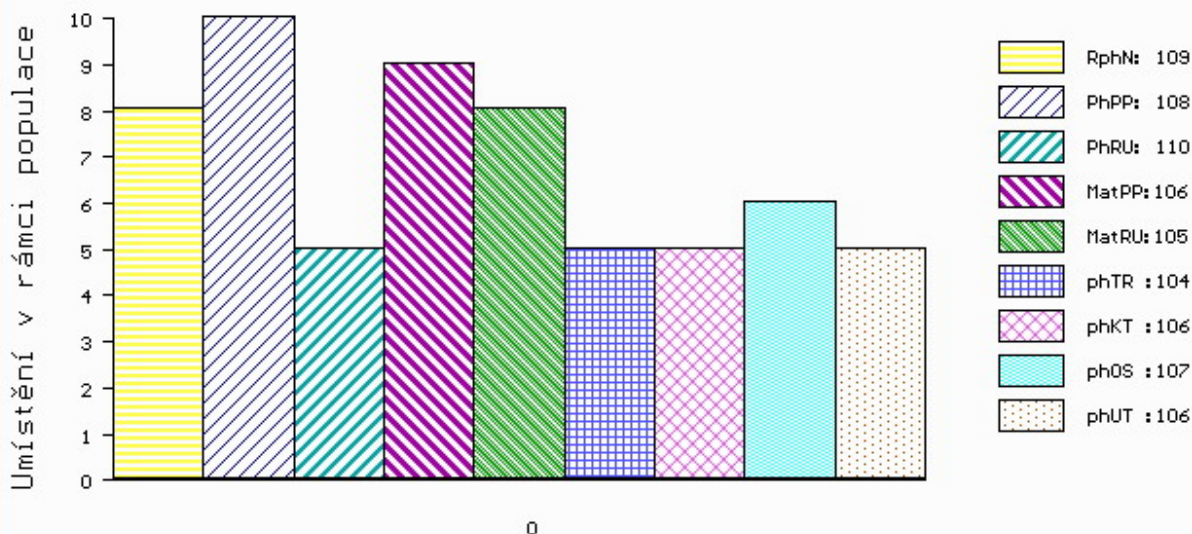
OMM ZLI 336 KOREK NEČTINSKÝ 093387061223
 MM 285518 932 CZ 093000285518932
 MMM 21309 347 CZ IVANKA NEČTINSKÁ 093347021309

Vl.užit:nar: 40 *** kg ve 120d: 183 kg 210d: 319 kg 365d: 517 kg / kříž: 0 cm
 Přírustek od narození: 1337 g / 109 šourek 39 cm
 Věk při ZV 428 dní aktuálně k 24.03.20 hmotnost: 580 kg výška v kříži: 139 cm

PLEMENNÉ HODNOTY										LINEARNÍ HODNOCENÍ						
	pp	ru	pp	ru	TR	KT	OS	UT		Hmot	kříž	TR	KT	OS	UT	CE
BÝK	PE	108	110	ME	106	105	104	106	107	106						
MATKA	PE	98	115	ME	108	95	108	105	104	104	695	147	25	19	18	7 69
O TEC	PE	115	109	ME	105	111	94	106	110	106	576	134	21	19	19	6 65

HODNOCEN: TR 8 / / 9 KT / / OS / / UT Výsledek:

ÚROVEŇ PLEMENNÝCH HODNOT



č.kat:18 uš.číslo 000929374 032 CZ

Číslo : 929377 032 CZ FOM NEČTINSKÝ Číslo katalogu 19
 Dat.nar. : 15.02.2019 Plemeno : Y100 Limousine
 Chovatel : Nečtinská zemědělská a.s.
 Majitel : Nečtinská zemědělská a.s.

OOO 267 694 CASSIS 4088028055
 OO ZLI 400 NEUF 2297004114
 MOO 2294004370 FR JUNGLE 2294004370

O TEC PLM 139 ANDRU NEČTINSKÝ 093000758967032

OMO ZLI 426 MONT NEČTINSKÝ 093000065088032
 MO 256351 932 CZ 093000256351932
 MMO 25526 347 CZ 093000025526347

OOM ZLI 376 LEON NEČTINSKÝ 093032003133

OM LIP 567 SOMRÁK NEČTINSKÝ 093000624054032
 MOM 30725 932 CZ 093000030725932

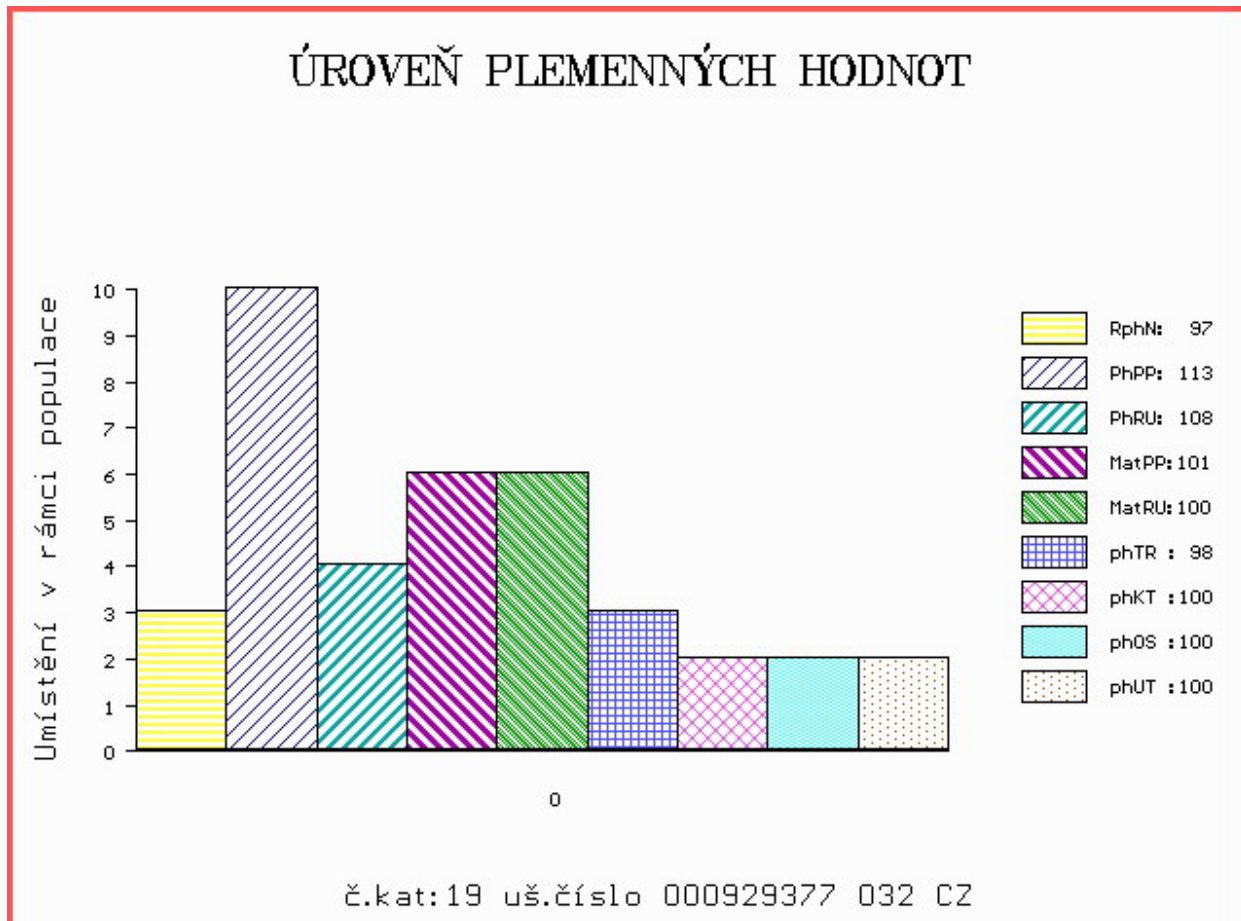
MA 417570 932 CZ /3 ot 093000417570932

OMM ZLI 426 MONT NEČTINSKÝ 093000065088032
 MM 224553 932 CZ 093000224553932
 MMM 30737 932 CZ 093000030737932

Vl.užit:nar: 36 *** kg ve 120d: 195 kg 210d: 308 kg 365d: 481 kg / kříž: 0 cm
 Přírustek od narození: 1238 g / 97 šourek 39 cm
 Věk při ZV 427 dní aktuálně k 24.03.20 hmotnost: 535 kg výška v kříži: 134 cm

PLEMENNÉ HODNOTY										LINEARNÍ HODNOCENÍ						
	pp	ru	pp	ru	TR	KT	OS	UT		Hmot	kříž	TR	KT	OS	UT	CE
BÝK	PE	113	108	ME	101	100	98	100	100	100						
MATKA	PE	109	113	ME	109	92	104	103	102	102	792 /	146	26	22	21	8 77
O TEC	PE	103	105	ME	100	106	88	94	96	96	645 /	135	20	17	17	6 60

HODNOCEN: TR 6 / / 6 KT / / OS / / UT Výsledek:



Číslo : 929379 032 CZ FON NEČTINSKÝ Číslo katalogu 20
 Dat.nar. : 16.02.2019 Plemeno : Y100 Limousine
 Chovatel : Nečtinská zemědělská a.s.
 Majitel : Nečtinská zemědělská a.s.

OOO ZLI 763 DIABOLO 1627497240
 OO ZLM 120 VERMEER VFU 007000626845081
 MOO 163683 981 CZ 007000163683981

O TEC ZLM 779 BIATLON AVENA 028000737029053
 OMO LIP 501 REXÍK Z KALIŠTĚ 031000562343053
 MO 275704 953 CZ 028000275704953
 MMO 153314 953 CZ 028000153314953

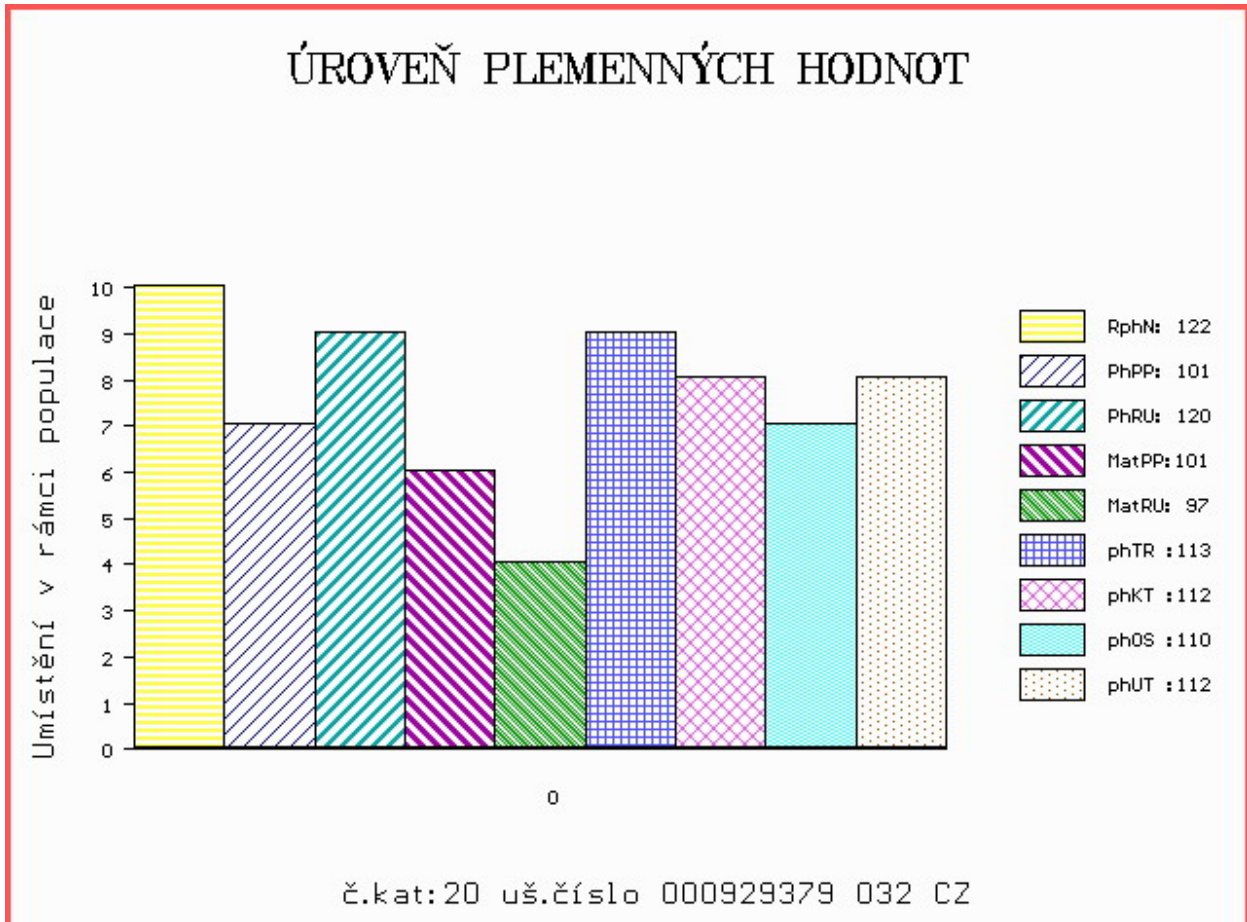
OOM ZLI 370 MERIDIEN 8796002929
 OM LIP 663 TOGO NEČTINSKÝ 093000654495032
 MOM 35761 347 CZ KLÁRA NEČTINSKÁ 093000035761347

MA 388132 932 CZ /4 ot 093000388132932
 OMM ZLI 272 HOLOMEK Z KALIŠTĚ 031517008168
 MM 30789 932 CZ 093000030789932
 MMM 6011 517 CZ 093517006011

Vl.užit:nar: 38 *** kg ve 120d: 208 kg 210d: 328 kg 365d: 537 kg / kříž: 0 cm
 Přírustek od narození: 1435 g / 122 šourek 36 cm
 Věk při ZV 426 dní aktuálně k 24.03.20 hmotnost: 615 kg výška v kříži: 137 cm

PLEMENNÉ HODNOTY										LINEARNÍ HODNOCENÍ						
	pp	ru	pp	ru	TR	KT	OS	UT		Hmot	kříž	TR	KT	OS	UT	CE
BÝK	PE	101	120	ME	101	97	113	112	110	112						
MATKA	PE	99	113	ME	117	91	95	101	102	101	710	140	20	19	18	6 63
O TEC	PE	88	131	ME	93	103	123	120	117	120	664	142	28	24	23	8 83

HODNOCEN: TR 7 / /10 KT / / OS / / UT Výsledek:



Číslo : 929385 032 CZ FONT NEČTINSKÝ Číslo katalogu 21
 Dat.nar. : 19.02.2019 Plemeno : Y100 Limousine
 Chovatel : Nečtinská zemědělská a.s.
 Majitel : Nečtinská zemědělská a.s.

OOO ZLI 650 TIGRIS PP 14.026 24243
 OO ZLM 164 VOJTA Z TODNĚ P 397000757329031
 MOO 4240970929 FR VOUTE 4240970929

OTEC ZLM 936 BENVENUTO Z TODNĚ 397000923775031
 OMO ZLI 559 ROESTI 2424460309
 MO 326219 931 CZ TENA Z LOČENIC 056000326219931
 MMO 234291 931 CZ 056000234291931

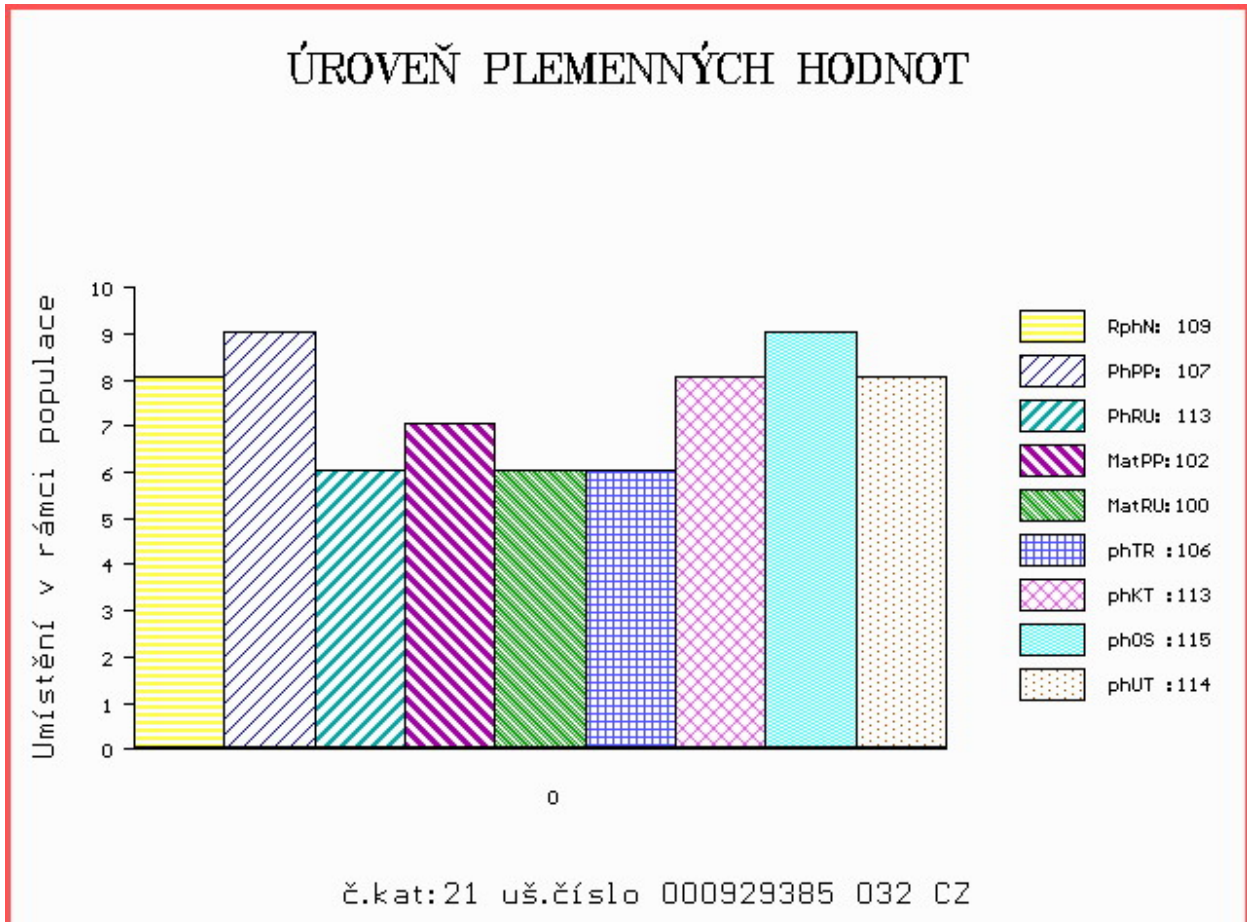
OOM ZLI 324 MAS DU CLO 2396032213
 OM ZLI 426 MONT NEČTINSKÝ 093000065088032
 MOM 6082 517 CZ 093517006082

MA 285533 932 CZ /7 ot 093000285533932
 OMM ZLI 269 HIGHLANDER 1692111209
 MM 21534 347 CZ 093000021534347
 MMM 74663 307 CZ 093307074663

Vl.užit:nar: 39 *** kg ve 120d: 221 kg 210d: 326 kg 365d: 513 kg / kříž: 0 cm
 Přírustek od narození: 1381 g / 109 šourek 36 cm
 Věk při ZV 423 dní aktuálně k 24.03.20 hmotnost: 590 kg výška v kříži: 138 cm

PLEMENNÉ HODNOTY										LINEARNÍ HODNOCENÍ								
	pp	ru	pp	ru	TR	KT	OS	UT		Hmot	kříž	TR	KT	OS	UT	CE		
BÝK	PE	107	113	ME	102	100	106	113	115	114								
MATKA	PE	101	104	ME	107	100	108	106	105	106	810	/	147	26	21	20	8	75
OTEC	PE	101	119	ME	101	103	105	119	122	120	732	/	144	27	23	24	8	82

HODNOCEN: TR 8 / / 9 KT / / OS / / UT Výsledek:



Číslo : 929388 032 CZ FUETT NEČTINSKÝ Číslo katalogu 22
 Dat.nar. : 19.02.2019 Plemeno : Y100 Limousine
 Chovatel : Nečtinská zemědělská a.s.
 Majitel : Nečtinská zemědělská a.s.

OOO ZLI 650 TIGRIS PP 14.026 24243
 OO ZLM 164 VOJTA Z TODNĚ P 397000757329031
 MOO 4240970929 FR VOUTE 4240970929

OPEC ZLM 936 BENVENUTO Z TODNĚ 397000923775031
 OMO ZLI 559 ROESTI 2424460309
 MO 326219 931 CZ TENA Z LOČENIC 056000326219931
 MMO 234291 931 CZ 056000234291931

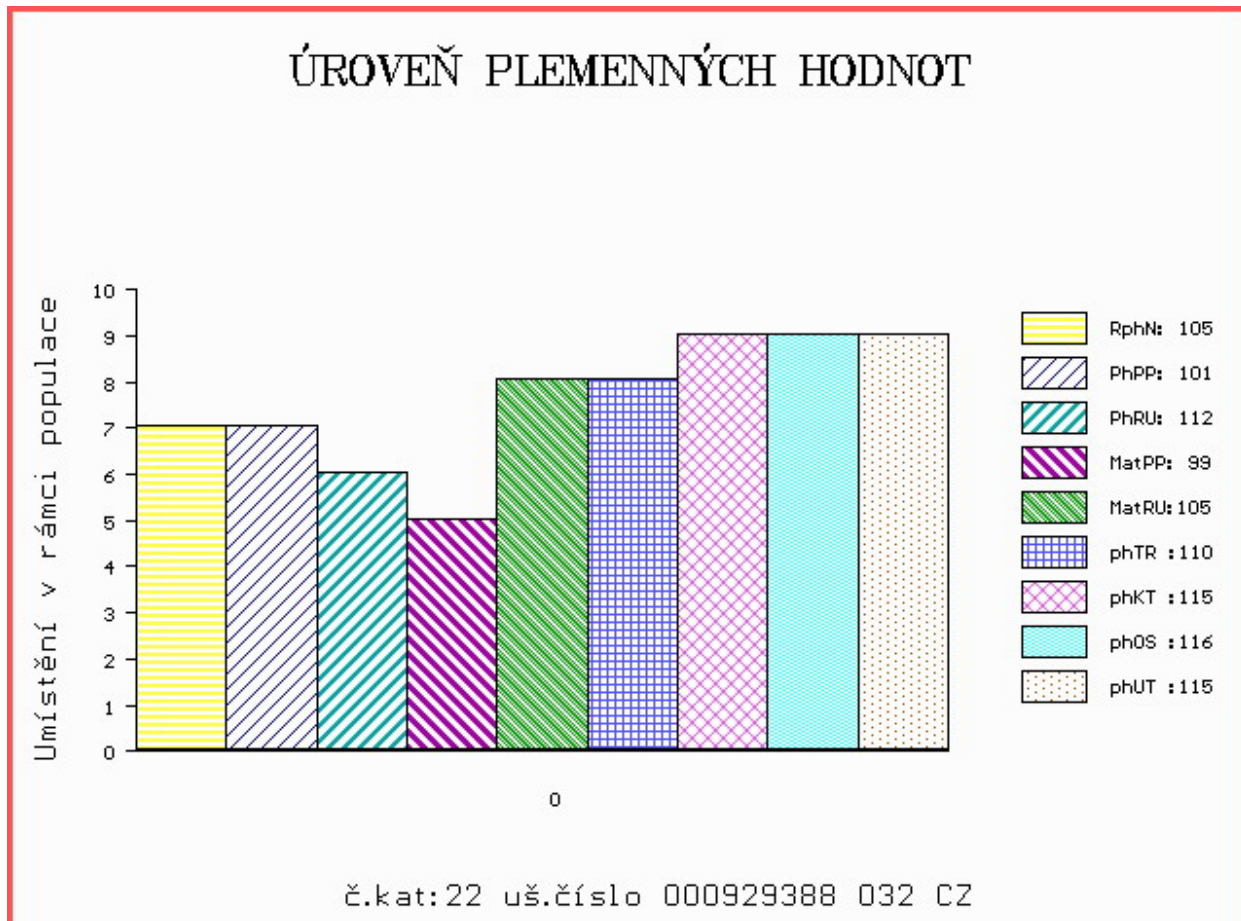
OOM 262 345 ULTRA 2255672041
 OM ZLI 585 BLEUET 0907730297
 MOM 902026447 FR SIBELLULE 0902026447

MA 353477 932 CZ /3 ot 093000353477932
 OMM ZLI 288 IRWIN 093387049799
 MM 30725 932 CZ 093000030725932
 MMM 74530 307 CZ FAROUCHE 1990011535

Vl.užit:nar: 42 *** kg ve 120d: 226 kg 210d: 343 kg 365d: 515 kg / kříž: 0 cm
 Přírustek od narození: 1373 g / 105 šourek 38 cm
 Věk při ZV 423 dní aktuálně k 24.03.20 hmotnost: 590 kg výška v kříži: 138 cm

PLEMENNÉ HODNOTY										LINEARNÍ HODNOCENÍ								
	pp	ru	pp	ru	TR	KT	OS	UT		Hmot	kříž	TR	KT	OS	UT	CE		
BÝK	PE	101	112	ME	99	105	110	115	116	115								
MATKA	PE	92	96	ME	97	110	107	108	107	108	715	/	145	24	17	16	6	63
OPEC	PE	101	119	ME	101	103	105	119	122	120	732	/	144	27	23	24	8	82

HODNOCEN: TR 8 / / 9 KT / / OS / / UT Výsledek:



Číslo : 929389 032 CZ FOLD NEČTINSKÝ Číslo katalogu 23
 Dat.nar. : 20.02.2019 Plemeno : Y100 Limousine
 Chovatel : Nečtinská zemědělská a.s.
 Majitel : Nečtinská zemědělská a.s.

OOO 269 069 L 79 1995013233
 OO ZLI 743 ROCKSTAR 1930599372
 MOO 1991014069 FR GLAMOUR 1991014069

OPEC ZLM 168 VOŇAVKA NEČTINSKÝ 093000723011032
 OMO LIP 297 MASKOT NEČTINSKÝ 093000105449032
 MO 224586 932 CZ 093000224586932
 MMO 30729 932 CZ 093000030729932

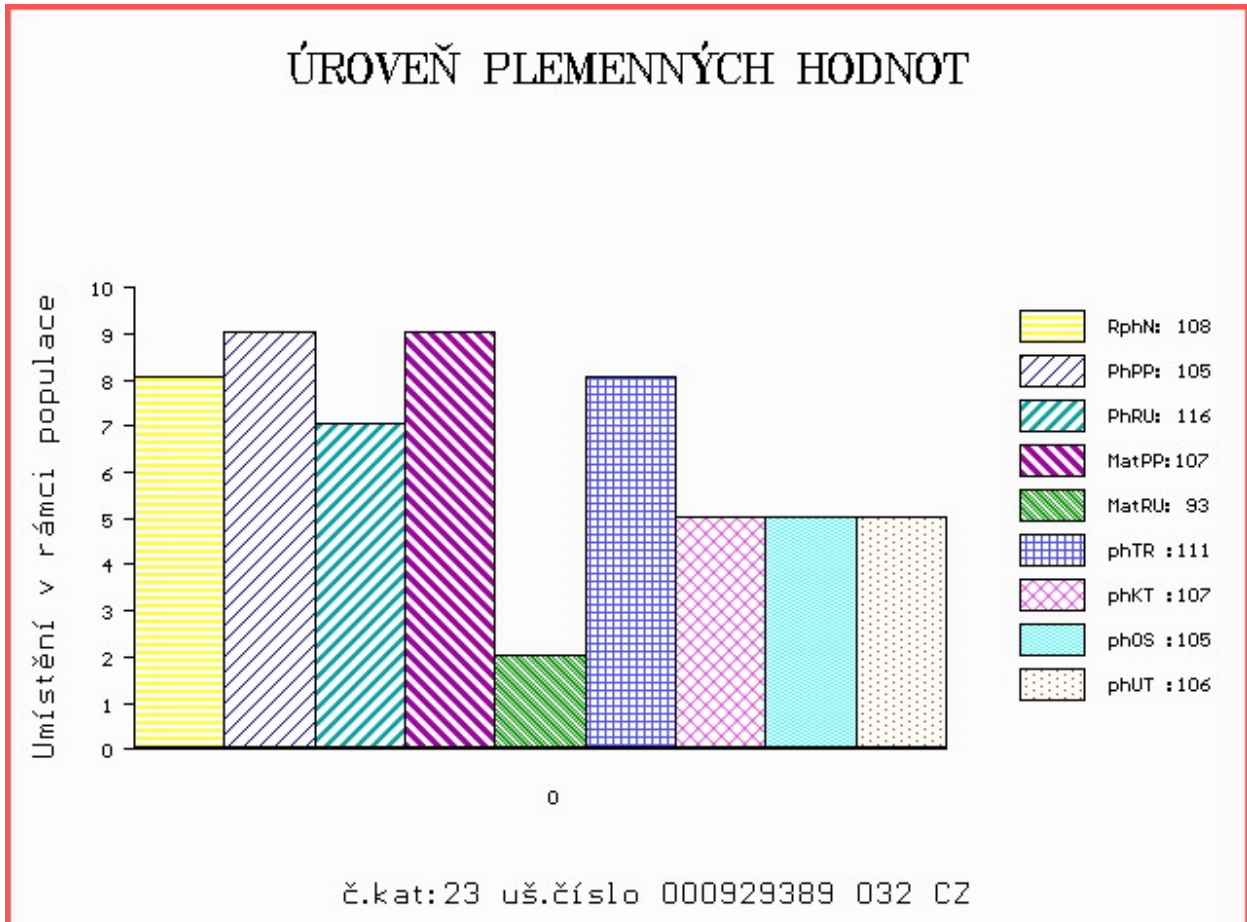
OOM ZLI 305 JUAN Z KALIŠTĚ 031591138710
 OM LIP 403 OLDŘICH NEČTINSKÝ 093000555676032
 MOM 35875 347 CZ 093000035875347

MA 285625 932 CZ /5 ot 093000285625932
 OMM ZLI 241 FOIT ET 093517002705
 MM 21476 347 CZ OLA NEČTINSKÁ 093000021476347
 MMM 74663 307 CZ 093307074663

Vl.užit:nar: 43 *** kg ve 120d: 223 kg 210d: 344 kg 365d: 479 kg / kříž: 0 cm
 Přírustek od narození: 1249 g / 108 šourek 36 cm
 Věk při ZV 422 dní aktuálně k 24.03.20 hmotnost: 540 kg výška v kříži: 139 cm

PLEMENNÉ HODNOTY										LINEARNÍ HODNOCENÍ						
	pp	ru	pp	ru	TR	KT	OS	UT		Hmot	kříž	TR	KT	OS	UT	CE
BÝK	PE	105	116	ME	107	93	111	107	105	106						
MATKA	PE	105	110	ME	106	94	113	103	100	103	784 /	146	25	19	21	7 72
OPEC	PE	104	117	ME	107	92	94	104	106	103	615 /	138	21	20	20	7 68

HODNOCEN: TR 8 / / 7 KT / / OS / / UT Výsledek:



Číslo : 929410 032 CZ FORO NEČTINSKÝ R* Číslo katalogu 24
 Dat.nar. : 01.03.2019 Plemeno : Y100 Limousine
 Chovatel : Nečtinská zemědělská a.s.
 Majitel : Nečtinská zemědělská a.s.

OOO 281 254 FIDELE P 2311392092
 OO ZLM 400 IMBATTABLE PP 4242120209
 MOO 4241712146 FR FABULEUSE P 4241712146

OPEC ZIL 034 CORINTH Z KALIŠTĚ P 031000768749053
 OMO ZLI 824 ENZO P 1933472074
 MO 293067 953 CZ MILČA Z KALIŠTĚ P 031000293067953
 MMO 167506 953 CZ MAJKA Z KALIŠTĚ 031000167506953

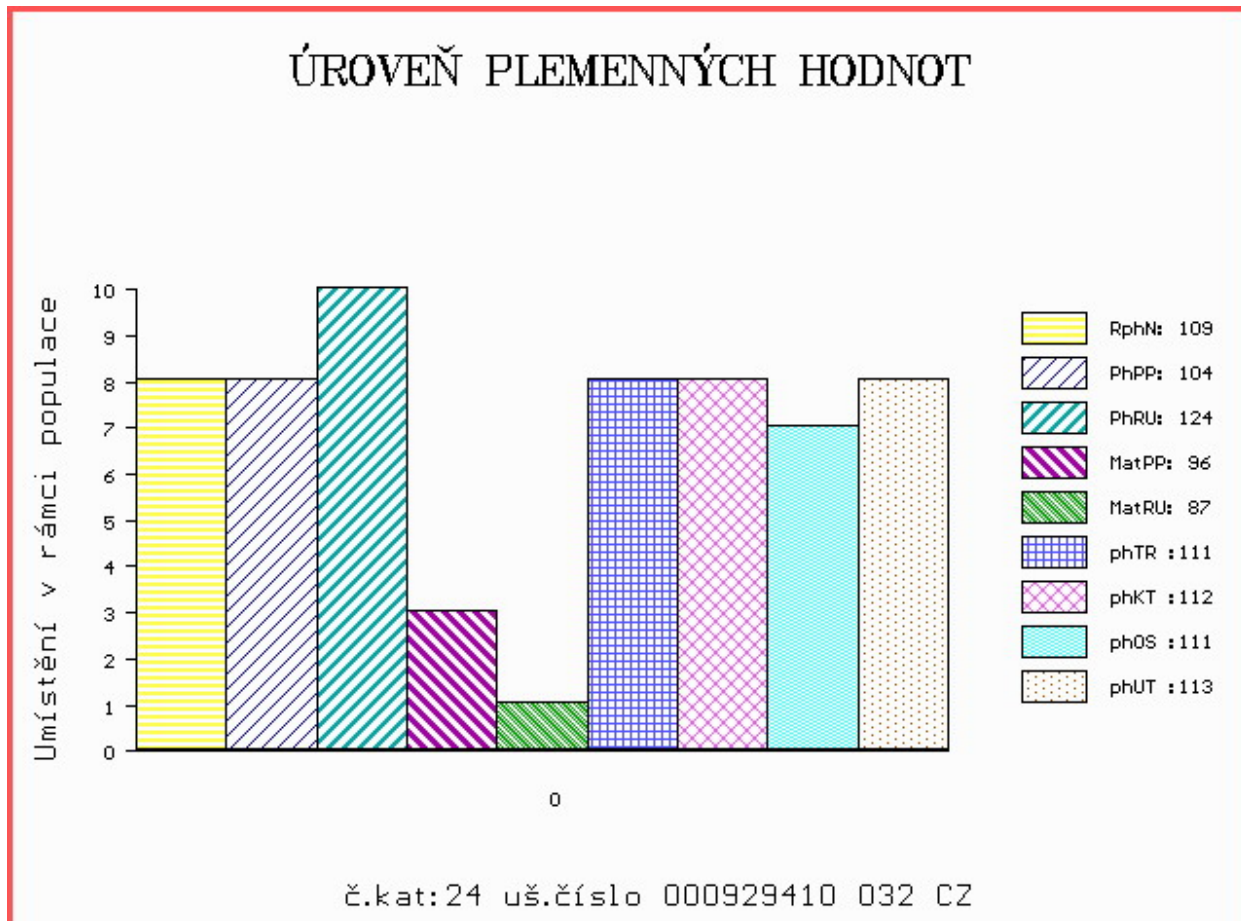
OOM 268 705 NELOMBO 1297172653
 OM ZLI 929 TOPTORO 8122073617
 MOM 8195125901 FR LAROUSSE 8195125901

MA 417413 932 CZ /2 ot 093000417413932
 OMM ZLI 517 OGINA VFU 007000501409081
 MM 285365 932 CZ 093000285365932
 MMM 30739 932 CZ 093000030739932

Vl.užit:nar: 42 *** kg ve 120d: 227 kg 210d: 359 kg 365d: 576 kg / kříž: 138 cm
 Přírustek od narození: 1460 g / 109 šourek 38 cm
 Věk při ZV 413 dní aktuálně k 24.03.20 hmotnost: 610 kg výška v kříži: 138 cm

PLEMENNÉ HODNOTY										LINEARNÍ HODNOCENÍ						
	pp	ru	pp	ru	TR	KT	OS	UT		Hmot	kříž	TR	KT	OS	UT	CE
BÝK	PE	104	124	ME	96	87	111	112	111	113						
MATKA	PE	90	105	ME	93	104	110	103	100	103	700	/ 150	27	22	21	8 78
OPEC	PE	111	125	ME	102	76	98	102	103	104	604	/ 135	21	19	20	7 67

HODNOCEN: TR 8 / /10 KT / / OS / / UT Výsledek:



Číslo : 929416 032 CZ FOG NEČTINSKÝ Číslo katalogu 25
 Dat.nar. : 04.03.2019 Plemeno : Y100 Limousine
 Chovatel : Nečtinská zemědělská a.s.
 Majitel : Nečtinská zemědělská a.s.

OOO ZLI 650 TIGRIS PP 14.026 24243
 OO ZLM 164 VOJTA Z TODNĚ P 397000757329031
 MOO 4240970929 FR VOUTE 4240970929

O TEC ZLM 936 BENVENUTO Z TODNĚ 397000923775031
 OMO ZLI 559 ROESTI 2424460309
 MO 326219 931 CZ TENA Z LOČENIC 056000326219931
 MMO 234291 931 CZ 056000234291931

OOM ZLI 426 MONT NEČTINSKÝ 093000065088032
 OM LIP 570 SOKL NEČTINSKÝ 093000624052032
 MOM 19748 347 CZ 093347019748

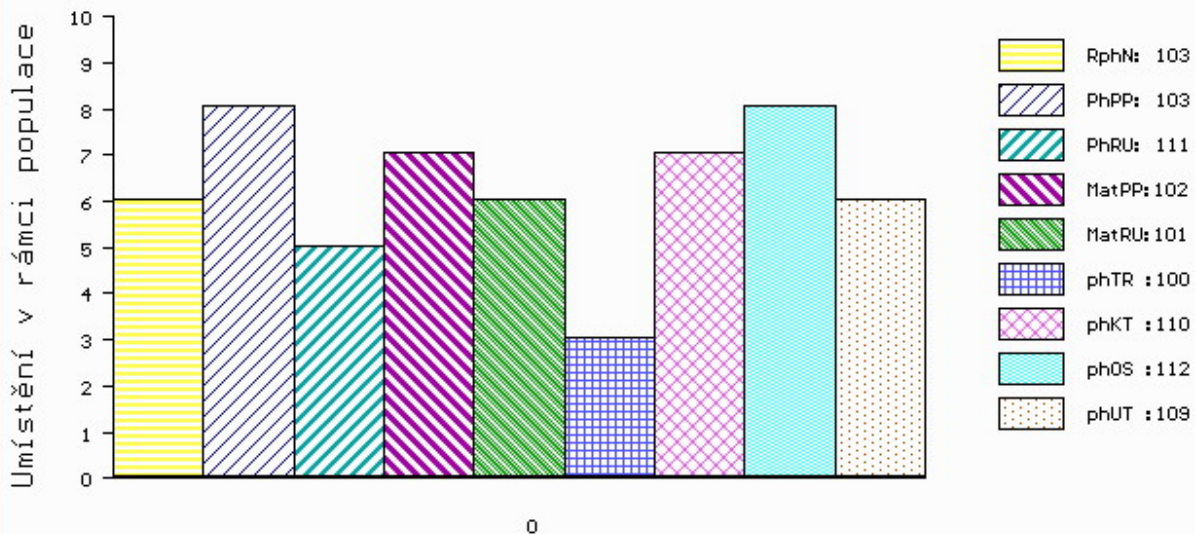
MA 353457 932 CZ /5 ot 093000353457932
 OMM LIP 143 IDARET 093387049731
 MM 256386 932 CZ 093000256386932
 MMM 30757 932 CZ 093000030757932

Vl.užit:nar: 40 *** kg ve 120d: 205 kg 210d: 320 kg 365d: 553 kg / kříž: 136 cm
 Přírustek od narození: 1412 g / 103 šourek 37 cm
 Věk při ZV 410 dní aktuálně k 24.03.20 hmotnost: 585 kg výška v kříži: 136 cm

PLEMENNÉ HODNOTY										LINEARNÍ HODNOCENÍ						
	pp	ru	pp	ru	TR	KT	OS	UT		Hmot	kříž	TR	KT	OS	UT	CE
BÝK	PE	103	111	ME	102	101	100	110	112	109						
MATKA	PE	98	106	ME	106	99	99	104	105	104	746	144	24	17	17	6 64
O TEC	PE	101	119	ME	101	103	105	119	122	120	732	144	27	23	24	8 82

HODNOCEN: TR 7 / /10 KT / / OS / / UT Výsledek:

ÚROVEŇ PLEMENNÝCH HODNOT



č.kat:25 uš.číslo 000929416 032 CZ

Číslo : 929426 032 CZ FANDRU NEČTINSKÝ Číslo katalogu 26
 Dat.nar. : 07.03.2019 Plemeno : Y100 Limousine
 Chovatel : Nečtinská zemědělská a.s.
 Majitel : Nečtinská zemědělská a.s.

OOO 267 694 CASSIS 4088028055
 OO ZLI 400 NEUF 2297004114
 MOO 2294004370 FR JUNGLE 2294004370

O TEC PLM 139 ANDRU NEČTINSKÝ 093000758967032
 OMO ZLI 426 MONT NEČTINSKÝ 093000065088032
 MO 256351 932 CZ 093000256351932
 MMO 25526 347 CZ 093000025526347

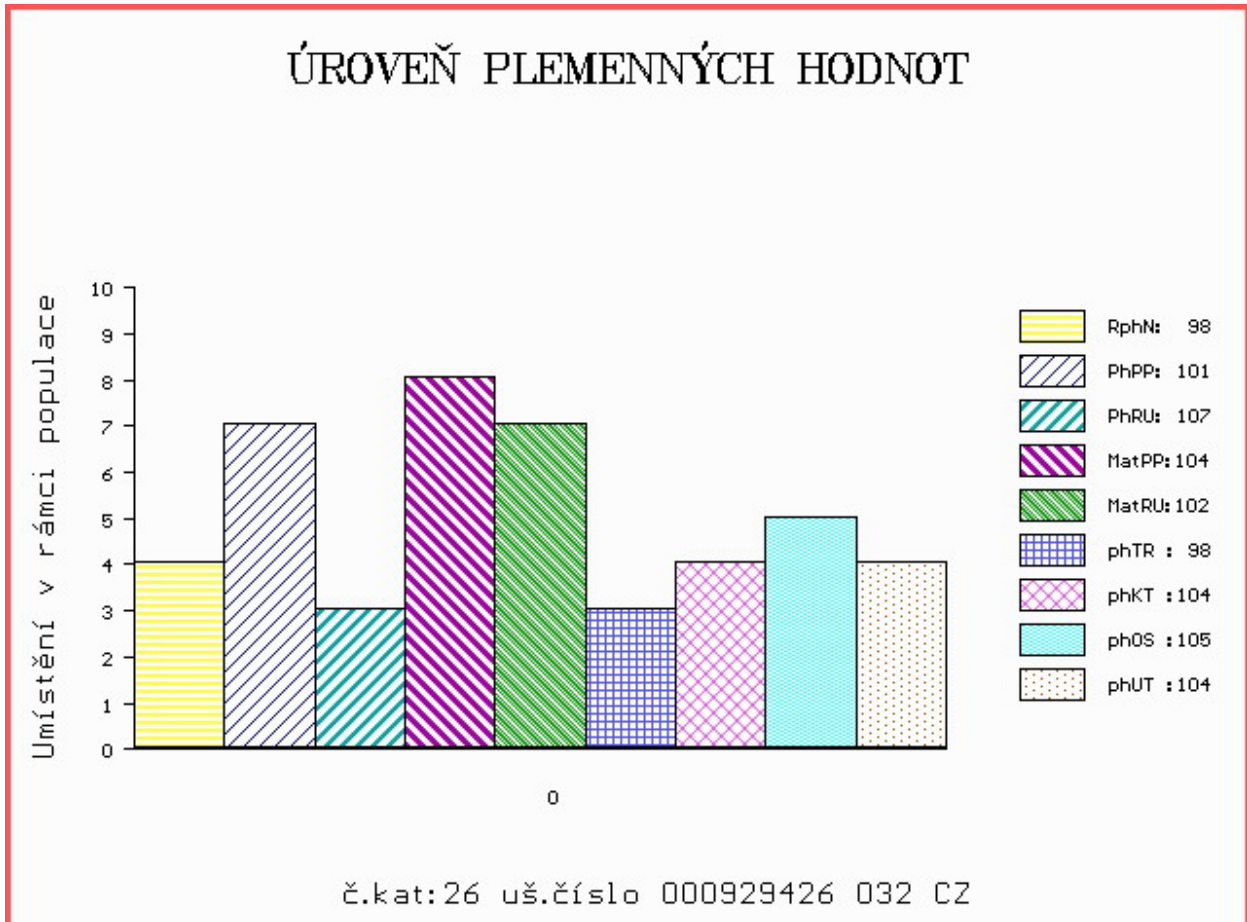
OOM LIP 297 MASKOT NEČTINSKÝ 093000105449032
 OM LIP 560 SYDNEY NEČTINSKÝ 093000591437032
 MOM 30755 932 CZ 093000030755932

MA 353483 932 CZ /5 ot 093000353483932
 OMM ZLI 305 JUAN Z KALIŠTĚ 031591138710
 MM 190303 932 CZ 093000190303932
 MMM 25542 347 CZ 093000025542347

Vl.užit:nar: 42 *** kg ve 120d: 210 kg 210d: 324 kg 365d: 535 kg / kříž: 134 cm
 Přírustek od narození: 1352 g / 98 šourek 38 cm
 Věk při ZV 407 dní aktuálně k 24.03.20 hmotnost: 560 kg výška v kříži: 134 cm

PLEMENNÉ HODNOTY										LINEARNÍ HODNOCENÍ						
	pp	ru	pp	ru	TR	KT	OS	UT		Hmot	kříž	TR	KT	OS	UT	CE
BÝK	PE	101	107	ME	104	102	98	104	105	104						
MATKA	PE	101	106	ME	108	100	100	111	113	110	688	/ 140	19	17	17	6 59
O TEC	PE	103	105	ME	100	106	88	94	96	96	645	/ 135	20	17	17	6 60

HODNOCEN: TR 6 / / 9 KT / / OS / / UT Výsledek:



Číslo : 929437 032 CZ FES NEČTINSKÝ Číslo katalogu 27
 Dat.nar. : 12.03.2019 Plemeno : Y100 Limousine
 Chovatel : Nečtinská zemědělská a.s.
 Majitel : Nečtinská zemědělská a.s.

OOO ZLI 763 DIABOLO 1627497240
 OO ZLM 120 VERMEER VFU 007000626845081
 MOO 163683 981 CZ 007000163683981

OTEC ZLM 779 BIATLON AVENA 028000737029053
 OMO LIP 501 REXÍK Z KALIŠTĚ 031000562343053
 MO 275704 953 CZ 028000275704953
 MMO 153314 953 CZ 028000153314953

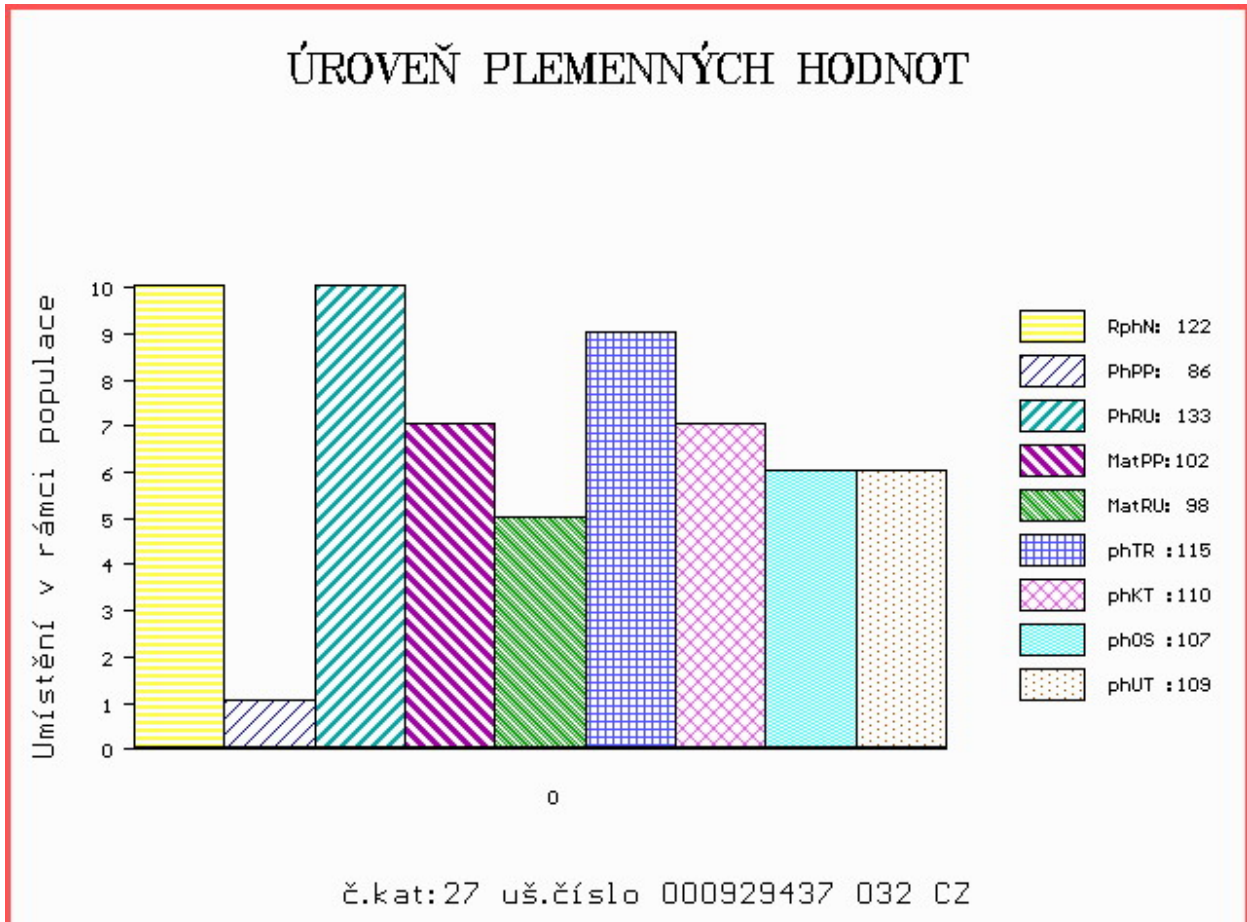
OOM ZLI 426 MONT NEČTINSKÝ 093000065088032
 OM ZLI 896 TESIL NEČTINSKÝ 093000654654032
 MOM 30654 932 CZ 093000030654932

MA 454773 932 CZ /2 ot 093000454773932
 OMM ZLI 254 HRIC Z KALIŠTĚ 031517008136
 MM 30739 932 CZ 093000030739932
 MMM 6043 517 CZ 093517006043

Vl.užit:nar: 48 *** kg ve 120d: 239 kg 210d: 360 kg 365d: 623 kg / kříž: 143 cm
 Přírustek od narození: 1579 g / 122 šourek 43 cm
 Věk při ZV 402 dní aktuálně k 24.03.20 hmotnost: 645 kg výška v kříži: 143 cm

PLEMENNÉ HODNOTY										LINEARNÍ HODNOCENÍ							
	pp	ru	pp	ru	TR	KT	OS	UT	Hmot	kříž	TR	KT	OS	UT	CE		
BÝK	PE	86	133	ME	102	98	115	110	107	109							
MATKA	PE	89	113	ME	108	105	108	103	100	102	810	148	27	22	21	8	78
OTEC	PE	88	131	ME	93	103	123	120	117	120	664	142	28	24	23	8	83

HODNOCEN: TR 10 / /10 KT / / OS / / UT Výsledek:



Číslo : 929445 032 CZ FERN NEČTINSKÝ Číslo katalogu 28
 Dat.nar. : 17.03.2019 Plemeno : Y100 Limousine
 Chovatel : Nečtinská zemědělská a.s.
 Majitel : Nečtinská zemědělská a.s.

OOO ZLI 437 MOZART Z CUNKOVA ET 253000156381031
 OO LIP 501 REXÍK Z KALIŠTĚ 031000562343053
 MOO 8167 517 CZ DOLINA Z KALIŠTĚ 031517008167

OTEC ZLM 844 BERN AVENA 028000737031053
 OMO ZLI 319 JOKER VFU 007764119018
 MO 153304 953 CZ 028000153304953
 MMO 143286 511 CZ 028000143286511

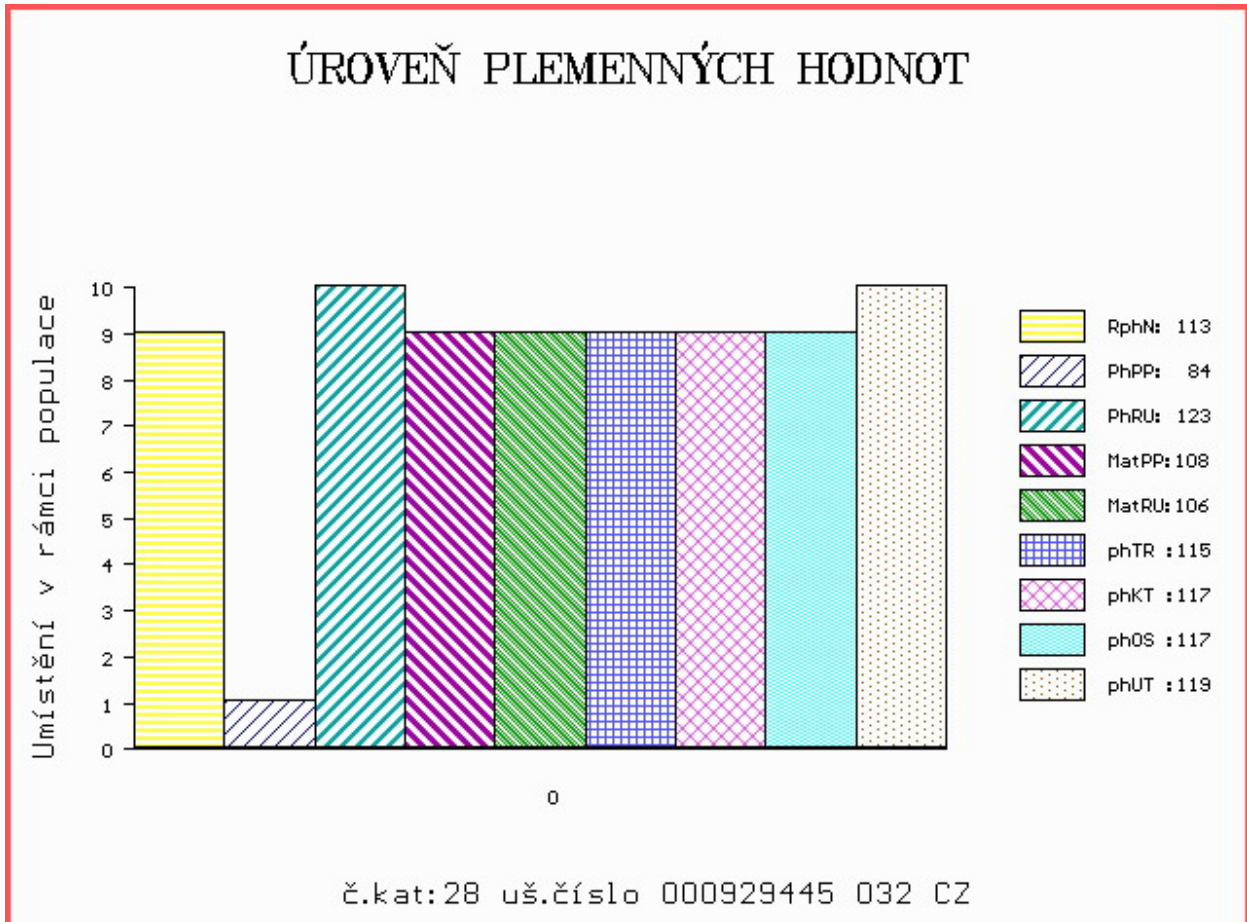
OOM ZLI 325 KOLJA VFU 007764119005
 OM ZLI 517 OGINA VFU 007000501409081
 MOM 246 517 CZ GINA VFU 007517000246

MA 256561 932 CZ /6 ot 093000256561932
 OMM ZLI 294 LOUXOR 1995010819
 MM 30681 932 CZ 093000030681932
 MMM 21344 347 CZ 093347021344

Vl.užit:nar: 46 *** kg ve 120d: 237 kg 210d: 378 kg 365d: 580 kg / kříž: 138 cm
 Přírustek od narození: 1458 g / 113 šourek 36 cm
 Věk při ZV 397 dní aktuálně k 24.03.20 hmotnost: 590 kg výška v kříži: 138 cm

PLEMENNÉ HODNOTY										LINEARNÍ HODNOCENÍ							
	pp	ru	pp	ru	TR	KT	OS	UT	Hmot	kříž	TR	KT	OS	UT	CE		
BÝK	PE	84	123	ME	108	106	115	117	117	119							
MATKA	PE	87	108	ME	111	113	99	108	110	110	810	144	25	22	21	7	75
OTEC	PE	82	127	ME	104	102	116	114	114	117	632	140	26	20	20	7	73

HODNOCEN: TR 9 / /10 KT / / OS / / UT Výsledek:



Číslo : 929446 032 CZ FIAR NEČTINSKÝ Číslo katalogu 29
 Dat.nar. : 17.03.2019 Plemeno : Y100 Limousine
 Chovatel : Nečtinská zemědělská a.s.
 Majitel : Nečtinská zemědělská a.s.

OOO ZLI 437 MOZART Z CUNKOVA ET 253000156381031
 OO LIP 501 REXÍK Z KALIŠTĚ 031000562343053
 MOO 8167 517 CZ DOLINA Z KALIŠTĚ 031517008167

OTEC ZLM 844 BERN AVENA 028000737031053
 OMO ZLI 319 JOKER VFU 007764119018
 MO 153304 953 CZ 028000153304953
 MMO 143286 511 CZ 028000143286511

OOM ZLI 166 ULYSSE 3683001518
 OM ZLI 477 HAUTECLAIR 1992014267
 MOM 1983000001 FR URANIE 1983000001

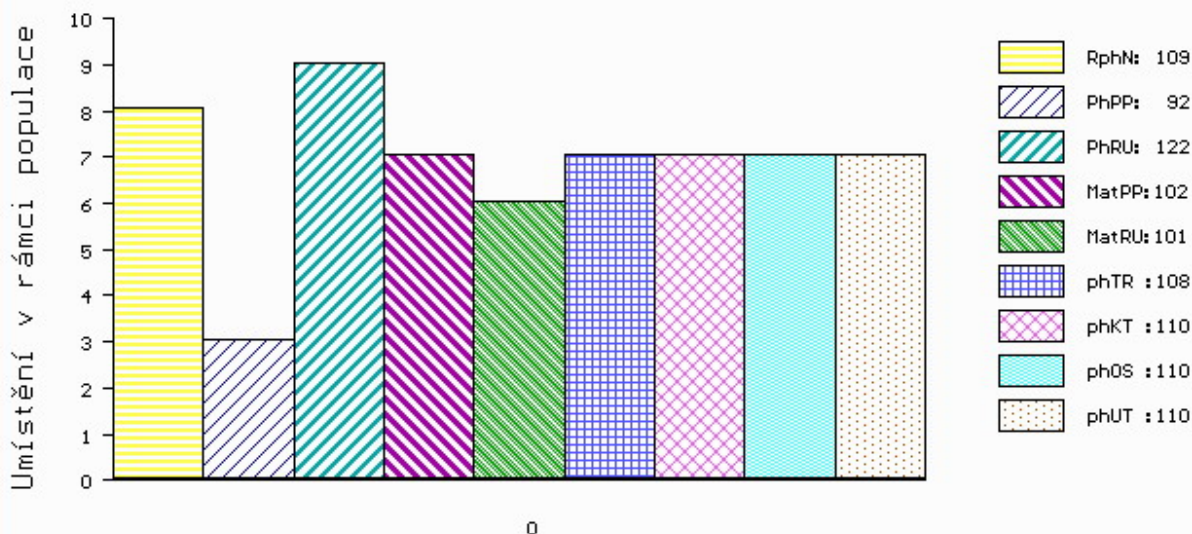
MA 353665 932 CZ /4 ot 093000353665932
 OMM ZLI 426 MONT NEČTINSKÝ 093000065088032
 MM 256369 932 CZ 093000256369932
 MMM 30701 932 CZ 093000030701932

Vl.užit:nar: 46 *** kg ve 120d: 249 kg 210d: 346 kg 365d: 569 kg / kříž: 137 cm
 Přírustek od narození: 1432 g / 109 šourek 38 cm
 Věk při ZV 397 dní aktuálně k 24.03.20 hmotnost: 580 kg výška v kříži: 137 cm

PLEMENNÉ HODNOTY										LINEARNÍ HODNOCENÍ						
	pp	ru	pp	ru	TR	KT	OS	UT		Hmot	kříž	TR	KT	OS	UT	CE
BÝK	PE	92	122	ME	102	101	108	110	110	110						
MATKA	PE	104	110	ME	99	108	108	110	109	109	770	145	25	21	20	8 74
OTEC	PE	82	127	ME	104	102	116	114	114	117	632	140	26	20	20	7 73

HODNOCEN: TR 8 / /10 KT / / OS / / UT Výsledek:

ÚROVEŇ PLEMENNÝCH HODNOT



č.kat:29 uš.číslo 000929446 032 CZ

Číslo : 929451 032 CZ FAM NEČTINSKÝ Číslo katalogu 30
 Dat.nar. : 18.03.2019 Plemeno : Y100 Limousine
 Chovatel : Nečtinská zemědělská a.s.
 Majitel : Nečtinská zemědělská a.s.

OOO 275 831 POSEIDON 7713469838
 OO ZLM 050 AZURRI 1932014117
 MOO 1998008588 FR OLYMPE 1998008588

O TEC ZLM 560 AMPYX NEČTINSKÝ 093000758965032
 OMO ZLI 426 MONT NEČTINSKÝ 093000065088032
 MO 285464 932 CZ 093000285464932
 MMO 21506 347 CZ 093000021506347

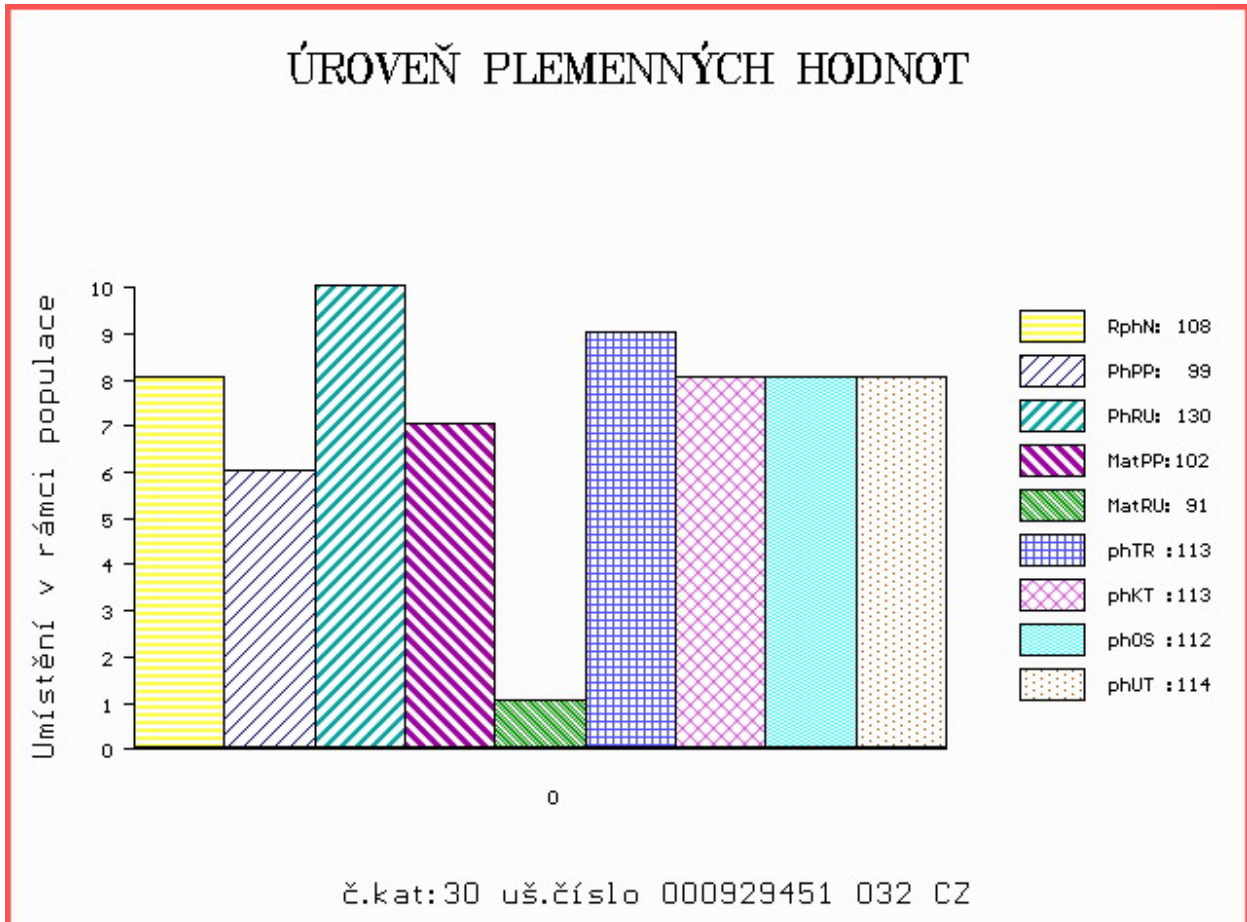
OOM 262 344 UGOLIN 8759520453
 OM ZLI 584 BAUDOUIN 1932607020
 MOM 1930796320 FR RABANE 1930796320

MA 318536 932 CZ /6 ot 093000318536932
 OMM ZLI 246 HYMOUR 1992002007
 MM 21309 347 CZ IVANKA NEČTINSKÁ 093347021309
 MMM 2614 517 CZ FANNY NEČTINSKÁ 093517002614

Vl.užit:nar: 43 *** kg ve 120d: 257 kg 210d: 394 kg 365d: 548 kg / kříž: 137 cm
 Přírustek od narození: 1376 g / 108 šourek 37 cm
 Věk při ZV 396 dní aktuálně k 24.03.20 hmotnost: 555 kg výška v kříži: 137 cm

PLEMENNÉ HODNOTY										LINEARNÍ HODNOCENÍ						
	pp	ru	pp	ru	TR	KT	OS	UT		Hmot	kříž	TR	KT	OS	UT	CE
BÝK	PE	99	130	ME	102	91	113	113	112	114						
MATKA	PE	94	116	ME	101	105	107	106	106	108	820	146	25	19	19	7 70
O TEC	PE	94	113	ME	109	88	98	106	107	106	665	135	21	19	19	7 66

HODNOCEN: TR 8 / / 9 KT / / OS / / UT Výsledek:



Číslo : 929453 032 CZ FUK NEČTINSKÝ Číslo katalogu 31
 Dat.nar. : 22.03.2019 Plemeno : Y100 Limousine
 Chovatel : Nečtinská zemědělská a.s.
 Majitel : Nečtinská zemědělská a.s.

OOO ZLI 437 MOZART Z CUNKOVA ET 253000156381031
 OO LIP 501 REXÍK Z KALIŠTĚ 031000562343053
 MOO 8167 517 CZ DOLINA Z KALIŠTĚ 031517008167

OTEC ZLM 844 BERN AVENA 028000737031053
 OMO ZLI 319 JOKER VFU 007764119018
 MO 153304 953 CZ 028000153304953
 MMO 143286 511 CZ 028000143286511

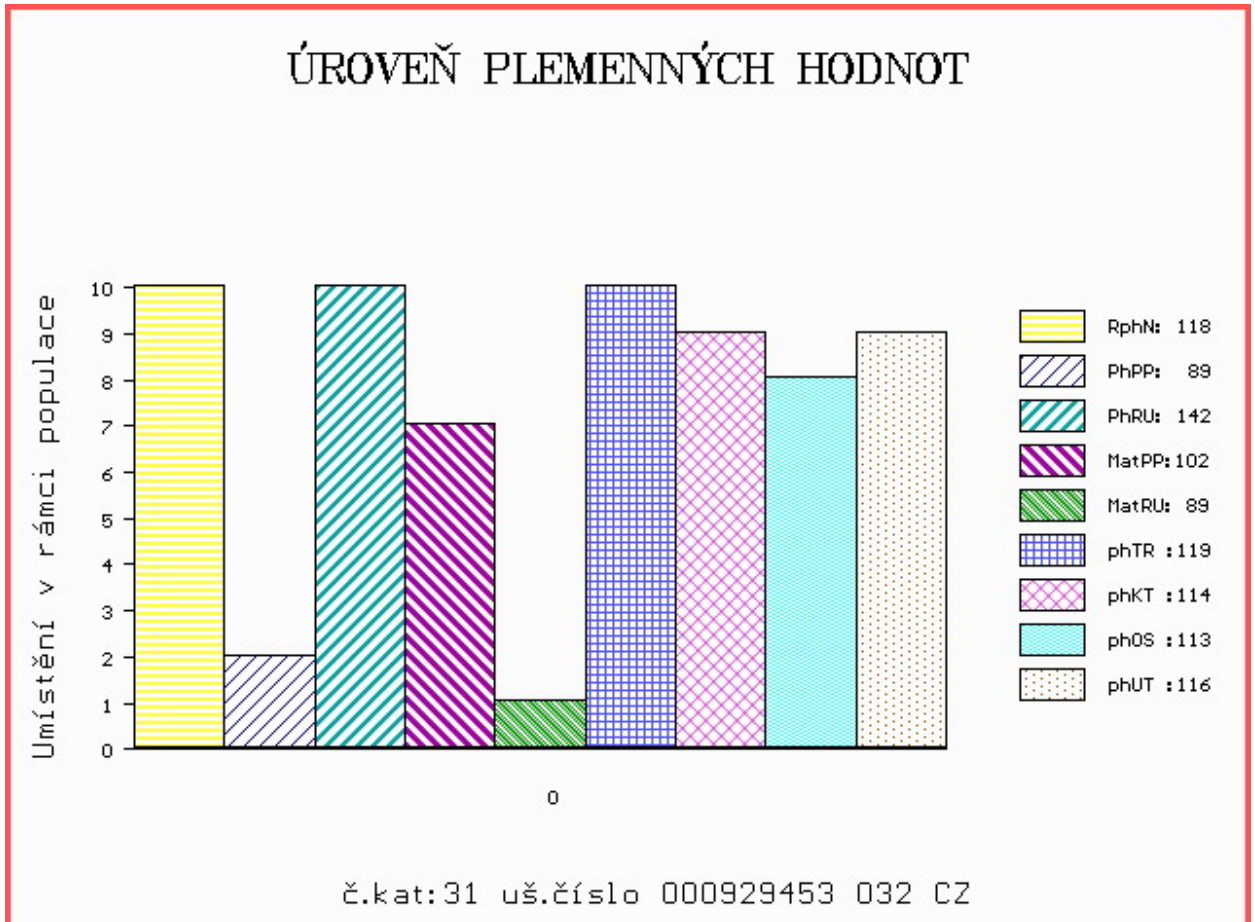
OOM ZLI 477 HAUTECLAIR 1992014267
 OM LIP 664 TUKAN NEČTINSKÝ 093000654522032
 MOM 190305 932 CZ 093000190305932

MA 388118 932 CZ /4 ot 093000388118932
 OMM ZLI 336 KOREK NEČTINSKÝ 093387061223
 MM 285518 932 CZ 093000285518932
 MMM 21309 347 CZ IVANKA NEČTINSKÁ 093347021309

Vl.užit:nar: 50 *** kg ve 120d: 250 kg 210d: 402 kg 365d: 621 kg / kříž: 140 cm
 Přírustek od narození: 1563 g / 118 šourek 38 cm
 Věk při ZV 392 dní aktuálně k 24.03.20 hmotnost: 625 kg výška v kříži: 140 cm

PLEMENNÉ HODNOTY										LINEARNÍ HODNOCENÍ								
	pp	ru	pp	ru	TR	KT	OS	UT		Hmot	kříž	TR	KT	OS	UT	CE		
BÝK	PE	89	142	ME	102	89	119	114	113	116								
MATKA	PE	105	115	ME	95	95	108	106	105	106	760	/	147	25	19	17	6	67
OTEC	PE	82	127	ME	104	102	116	114	114	117	632	/	140	26	20	20	7	73

HODNOCEN: TR 10 / /10 KT / / OS / / UT Výsledek:



Číslo : 929458 032 CZ FAMOS NEČTINSKÝ Číslo katalogu 32
 Dat.nar. : 22.03.2019 Plemeno : Y100 Limousine
 Chovatel : Nečtinská zemědělská a.s.
 Majitel : Nečtinská zemědělská a.s.

OOO 281 254 FIDELE P 2311392092
 OO ZLM 400 IMBATTABLE PP 4242120209
 MOO 4241712146 FR FABULEUSE P 4241712146

OPEC ZIL 034 CORINTH Z KALIŠTĚ P 031000768749053
 OMO ZLI 824 ENZO P 1933472074
 MO 293067 953 CZ MILČA Z KALIŠTĚ P 031000293067953
 MMO 167506 953 CZ MAJKA Z KALIŠTĚ 031000167506953

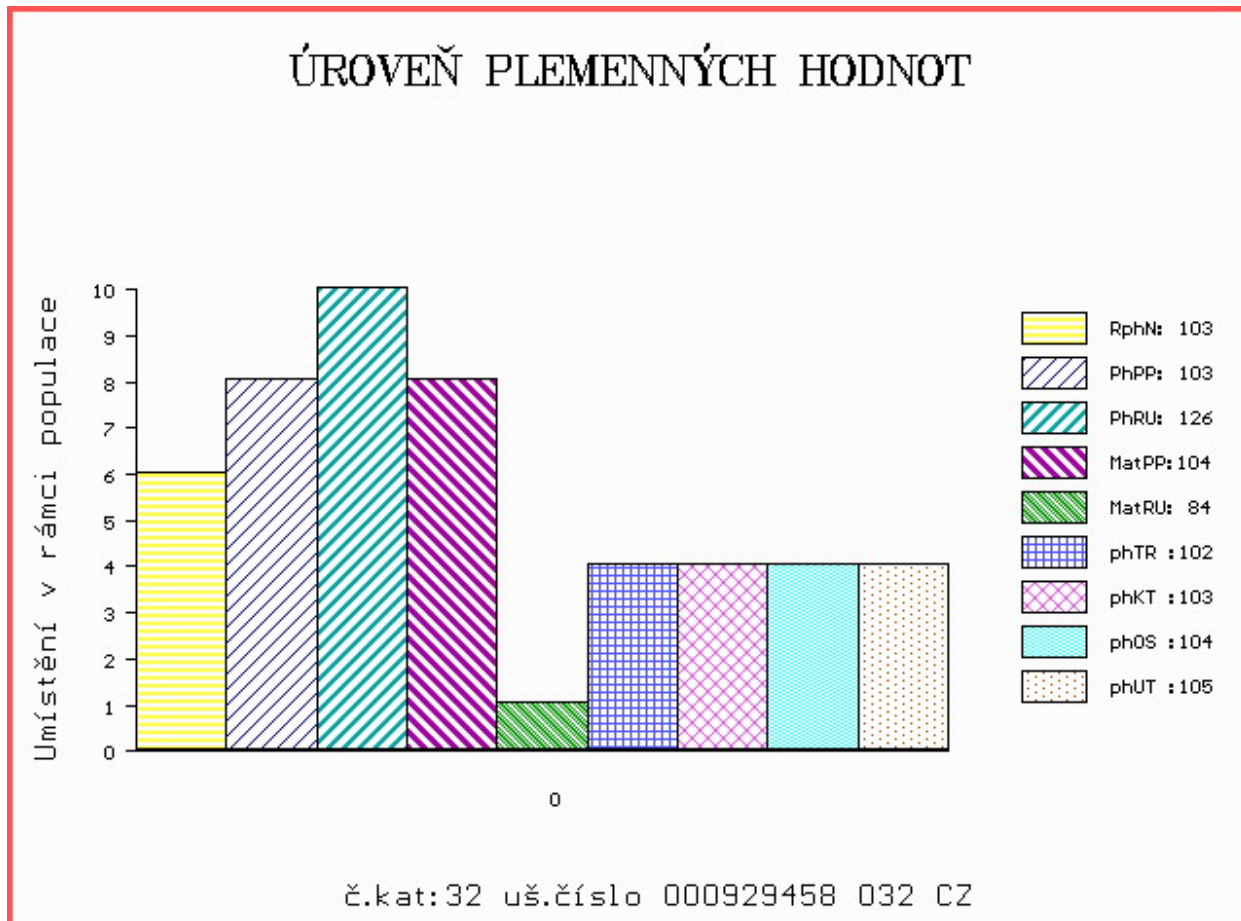
OOM ZLI 305 JUAN Z KALIŠTĚ 031591138710
 OM ZLI 795 SAM NEČTINSKÝ 093000624020032
 MOM 6073 517 CZ HANA NEČTINSKÁ 093517006073

MA 388076 932 CZ /4 ot 093000388076932
 OMM ZLI 426 MONT NEČTINSKÝ 093000065088032
 MM 224530 932 CZ 093000224530932
 MMM 30642 932 CZ LEONA NEČTINSKÁ 093000030642932

Vl.užit:nar: 44 *** kg ve 120d: 214 kg 210d: 345 kg 365d: 566 kg / kříž: 135 cm
 Přírustek od narození: 1429 g / 103 šourek 39 cm
 Věk při ZV 392 dní aktuálně k 24.03.20 hmotnost: 570 kg výška v kříži: 135 cm

PLEMENNÉ HODNOTY										LINEARNÍ HODNOCENÍ						
	pp	ru	pp	ru	TR	KT	OS	UT		Hmot	kříž	TR	KT	OS	UT	CE
BÝK	PE	103	126	ME	104	84	102	103	104	105						
MATKA	PE	99	114	ME	106	96	101	100	100	101	900	151	27	24	24	9 84
OPEC	PE	111	125	ME	102	76	98	102	103	104	604	135	21	19	20	7 67

HODNOCEN: TR 7 / /10 KT / / OS / / UT Výsledek:



Číslo : 929459 032 CZ **FILUTA NEČTINSKÝ P*** Číslo katalogu 33
 Dat.nar. : 22.03.2019 Plemeno : Y100 Limousine
 Chovatel : Nečtinská zemědělská a.s.
 Majitel : Nečtinská zemědělská a.s.

OOO 281 254 FIDELE P 2311392092
 OO ZLM 400 IMBATTABLE PP 4242120209
 MOO 4241712146 FR FABULEUSE P 4241712146

O TEC ZIL 034 CORINTH Z KALIŠTĚ P 031000768749053
 OMO ZLI 824 ENZO P 1933472074
 MO 293067 953 CZ MILČA Z KALIŠTĚ P 031000293067953
 MMO 167506 953 CZ MAJKA Z KALIŠTĚ 031000167506953

OOM ZLI 426 MONT NEČTINSKÝ 093000065088032
 OM ZLI 896 TESIL NEČTINSKÝ 093000654654032
 MOM 30654 932 CZ 093000030654932

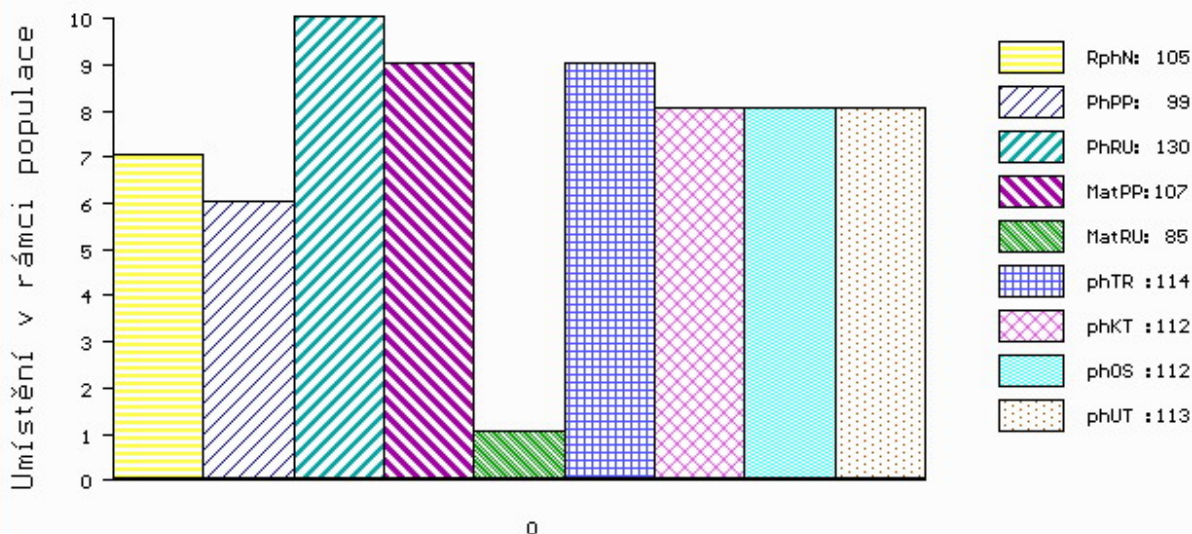
MA 417563 932 CZ /3 ot 093000417563932
 OMM LIP 407 PODVAL NEČTINSKÝ 093000555697032
 MM 285522 932 CZ 093000285522932
 MMM 2724 517 CZ GÁJA NEČTINSKÁ 093517002724

Vl.užit:nar: 43 *** kg ve 120d: 232 kg 210d: 382 kg 365d: 561 kg / kříž: 138 cm
 Přírustek od narození: 1418 g / 105 šourek 35 cm
 Věk při ZV 392 dní aktuálně k 24.03.20 hmotnost: 565 kg výška v kříži: 138 cm

PLEMENNÉ HODNOTY										LINEARNÍ HODNOCENÍ								
	pp	ru	pp	ru	TR	KT	OS	UT		Hmot	kříž	TR	KT	OS	UT	CE		
BÝK	PE	99	130	ME	107	85	114	112	112	113								
MATKA	PE	86	112	ME	114	102	103	106	108	107	795	/	147	26	21	21	8	76
O TEC	PE	111	125	ME	102	76	98	102	103	104	604	/	135	21	19	20	7	67

HODNOCEN: TR 9 / /10 KT / / OS / / UT Výsledek:

ÚROVEŇ PLEMENNÝCH HODNOT



č.kat:33 uš.číslo 000929459 032 CZ

Číslo : 929461 032 CZ FRU NEČTINSKÝ Číslo katalogu 34
 Dat.nar. : 24.03.2019 Plemeno : Y100 Limousine
 Chovatel : Nečtinská zemědělská a.s.
 Majitel : Nečtinská zemědělská a.s.

OOO 267 694 CASSIS 4088028055
 OO ZLI 400 NEUF 2297004114
 MOO 2294004370 FR JUNGLE 2294004370

O TEC PLM 139 ANDRU NEČTINSKÝ 093000758967032
 OMO ZLI 426 MONT NEČTINSKÝ 093000065088032
 MO 256351 932 CZ 093000256351932
 MMO 25526 347 CZ 093000025526347

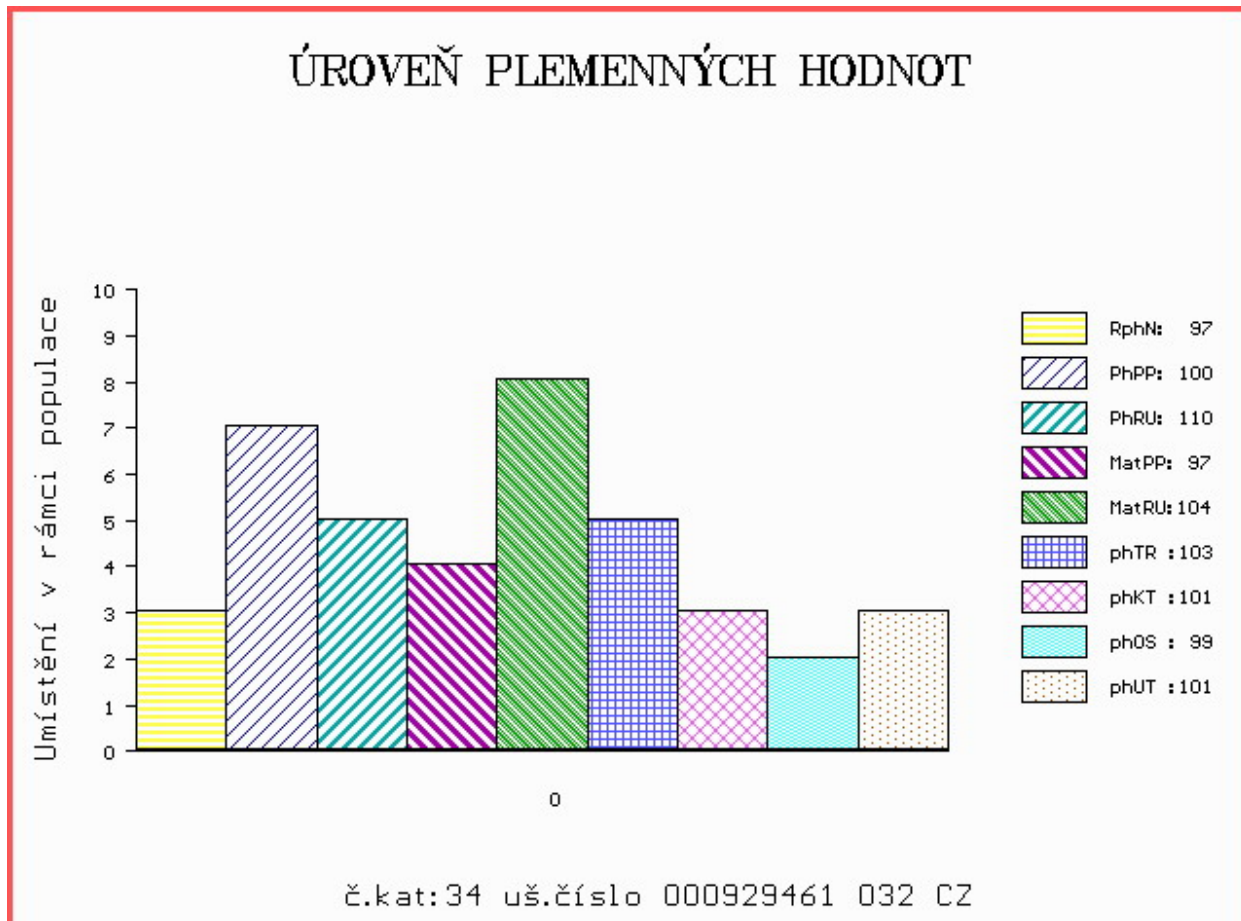
OOM 268 705 NELOMBO 1297172653
 OM ZLI 929 TOPTORO 8122073617
 MOM 8195125901 FR LAROUSSE 8195125901

MA 388209 932 CZ /3 ot 093000388209932
 OMM ZLI 305 JUAN Z KALIŠTĚ 031591138710
 MM 224782 932 CZ 093000224782932
 MMM 35989 347 CZ KARLA NEČTINSKÁ 093000035989347

Vl.užit:nar: 42 *** kg ve 120d: 202 kg 210d: 338 kg 365d: 539 kg / kříž: 136 cm
 Přírustek od narození: 1361 g / 97 šourek 37 cm
 Věk při ZV 390 dní aktuálně k 24.03.20 hmotnost: 540 kg výška v kříži: 136 cm

PLEMENNÉ HODNOTY										LINEARNÍ HODNOCENÍ						
	pp	ru	pp	ru	TR	KT	OS	UT		Hmot	kříž	TR	KT	OS	UT	CE
BÝK	PE	100	110	ME	97	104	103	101	99	101						
MATKA	PE	93	108	ME	94	102	110	108	106	109	810 /	146	26	22	22	8 78
O TEC	PE	103	105	ME	100	106	88	94	96	96	645 /	135	20	17	17	6 60

HODNOCEN: TR 8 / / 9 KT / / OS / / UT Výsledek:



Číslo : 929472 032 CZ FIBO NEČTINSKÝ R* Číslo katalogu 35
 Dat.nar. : 29.03.2019 Plemeno : Y100 Limousine
 Chovatel : Nečtinská zemědělská a.s.
 Majitel : Nečtinská zemědělská a.s.

OOO ZLM 596 CAID 2308914152
 OO ZLM 240 CECH 14.042 30316
 MOO 1403049741 DE FLANDI 14.030 49741

OTEC ZLM 846 BOBO Z TODNĚ P 397000923768031
 OMO ZLI 663 VIKING PP 2304904377
 MO 368106 931 CZ P 397000368106931
 MMO 260192 931 CZ PATRONA 397000260192931

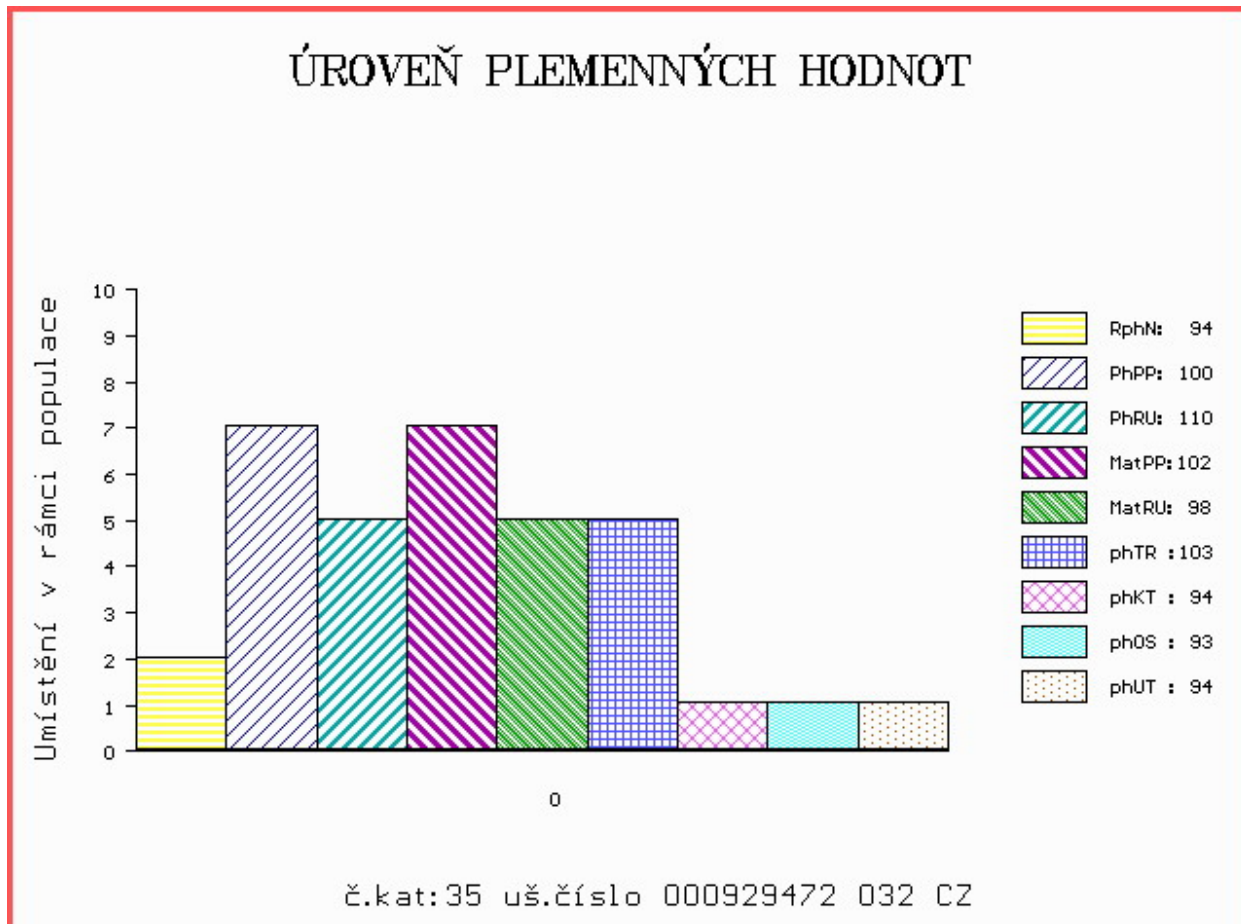
OOM ZLI 324 MAS DU CLO 2396032213
 OM ZLI 426 MONT NEČTINSKÝ 093000065088032
 MOM 6082 517 CZ 093517006082

MA 224564 932 CZ /9 ot 093000224564932
 OMM ZLI 226 EURO 028517000418
 MM 25536 347 CZ 093000025536347
 MMM 6014 517 CZ 093517006014

Vl.užit:nar: 41 *** kg ve 120d: 223 kg 210d: 342 kg 365d: 525 kg / kříž: 136 cm
 Přírustek od narození: 1327 g / 94 šourek 37 cm
 Věk při ZV 385 dní aktuálně k 24.03.20 hmotnost: 520 kg výška v kříži: 136 cm

PLEMENNÉ HODNOTY										LINEARNÍ HODNOCENÍ							
	pp	ru	pp	ru	TR	KT	OS	UT		Hmot	kříž	TR	KT	OS	UT	CE	
BÝK	PE	100	110	ME	102	98	103	94	93	94							
MATKA	PE	105	102	ME	105	106	109	92	89	92	701	139	24	20	20	7	71
OTEC	PE	87	107	ME	103	95	99	102	102	102	548	136	24	19	19	7	69

HODNOCEN: TR 8 / / 8 KT / / OS / / UT Výsledek:



Číslo : 929473 032 CZ FUOM NEČTINSKÝ Číslo katalogu 36
 Dat.nar. : 29.03.2019 Plemeno : Y100 Limousine
 Chovatel : Nečtinská zemědělská a.s.
 Majitel : Nečtinská zemědělská a.s.

OOO 275 831 POSEIDON 7713469838
 OO ZLM 050 AZURRI 1932014117
 MOO 1998008588 FR OLYMPE 1998008588

Otec ZLM 560 AMPYX NEČTINSKÝ 093000758965032
 OMO ZLI 426 MONT NEČTINSKÝ 093000065088032
 MO 285464 932 CZ 093000285464932
 MMO 21506 347 CZ 093000021506347

OOM LIP 297 MASKOT NEČTINSKÝ 093000105449032
 OM LIP 560 SYDNEY NEČTINSKÝ 093000591437032
 MOM 30755 932 CZ 093000030755932

MA 417512 932 CZ /3 ot 093000417512932
 OMM ZLI 254 HRIC Z KALIŠTĚ 031517008136
 MM 30812 932 CZ 093000030812932
 MMM 6079 517 CZ 093517006079

Vl.užit:nar: 43 *** kg ve 120d: 219 kg 210d: 356 kg 365d: 581 kg / kříž: 133 cm
 Přírustek od narození: 1474 g / 98 šourek 36 cm
 Věk při ZV 385 dní aktuálně k 24.03.20 hmotnost: 575 kg výška v kříži: 133 cm

PLEMENNÉ HODNOTY										LINEARNÍ HODNOCENÍ							
	pp	ru	pp	ru	TR	KT	OS	UT	Hmot	kříž	TR	KT	OS	UT	CE		
BÝK	PE	98	116	ME	108	94	95	108	109	107							
MATKA	PE	102	104	ME	107	108	97	104	105	103	765	142	25	19	20	7	71
Otec	PE	94	113	ME	109	88	98	106	107	106	665	135	21	19	19	7	66

HODNOCEN: TR 7 / /10 KT / / OS / / UT Výsledek:

