

# KATALOG ZÁKLADNÍHO VÝBĚRU

dne 17.4. 2020

**Stříbrný Petr, Nečtiny**

**Začátek 14,00 hod.**

Č. k.	Číslo býčka	OTEC st.reg.	DATUM NAROZENÍ	HM. KŘ. PLEM	Přír.od nar. RPH	CHOVATEL
1	951394 032 CZ	ZIL 194	17.02.19	Y100	675 144 1569 g 109	Stříbrný Petr, Nečtiny
2	951395 032 CZ	ZIL 179	19.02.19	Y100	635 144 1484 g 95	Stříbrný Petr, Nečtiny
3	951396 032 CZ	ZIL 194	25.03.19	Y100	595 138 1515 g 107	Stříbrný Petr, Nečtiny
4	951397 032 CZ	ZIL 194	31.03.19	Y100	570 136 1471 g 105	Stříbrný Petr, Nečtiny

**Plemenné hodnoty uvedené v katalogu jsou spočítány k 31.3.2020**



## Vysvětlivky ke zkratkám ve jménech v katalogu :

ET	- býček narozen po embryotrasferu
RED	- zbarvení red angus
P,V	- bezrohý / volný roh ( * - testováno testem DNA)
PP	- bezrohý – homozygot ( stanoveno testem DNA )
R	- rohatý ( * - testováno testem DNA )
+/+ ,WT/WT	- nepřenáší alelu způsobujícími dvojí osvalení (GS, AA)
MH/+	- heterozygot s jednou alelou podmiňující dvojí osvalení (GS)
MH/MH	- homozygot - obě alely podmiňující dvojí osvalení (GS – oddíl „B“ PK )
Porodní hmot (nar)	- u plemene AA,BA,HE,CH,MS,LI způsob zjišťování porodní hmotnosti v chovu * * * - váženo při narození , * * - odhadováno , * - nesledováno

## U matek plemene BA

Třída	Výška kříž (cm)	Hmotnost (kg)	RPH přímý efekt	RPH mat. efekt	RPH osvalení
SE	147 a více	800 a více	105 a vic	103 a vic	103 a vic
EC	147 a více	800 a více	105 a vic	pod 103	103 a vic
EM	147 a více	800 a více	pod 105	103 a vic	pod 103
CM	pod 147	pod 800	105 a vic	103 a vic	103 a vic
C1	pod 147	pod 800	105 a vic	pod 103	103 a vic
M1	pod 147	pod 800	pod 105	103 a vic	pod 103

## Popisky grafu úrovně plemenných hodnot

Jednotlivé plemenné hodnoty jsou rozděleny do pásem na základě výpočtu kvantilu normálního rozložení, které udávají, jak si konkrétní jedinec stojí v porovnání s průměrem populace plemenných býčků odchovaných v období 2014 – 2019.

pásma	Pozice býka v rámci populace	zkratka	Popis údaje v grafu
10	býk patří hodnotou RPH do 10 % nejlepších býků v daném ukazateli	<i>RphT</i>	RPH pro přírůstek v testu
9	býk patří hodnotou RPH do 20 % nejlepších býků v daném ukazateli	<i>RphN</i>	RPH pro životní přírůstek
8	býk patří hodnotou RPH do 30 % nejlepších býků v daném ukazateli	<i>RpPP</i>	RPH pro přímý efekt porody
7	býk patří hodnotou RPH do 40 % nejlepších býků v daném ukazateli	<i>RpRU</i>	RPH pro přímý efekt růst
6	býk patří hodnotou RPH do 50 % nejlepších býků v daném ukazateli	<i>MatPP</i>	RPH pro maternální efekt porody
5	býk patří hodnotou RPH do průměru býků v daném ukazateli	<i>MatRU</i>	RPH pro maternální efekt růst
4	býk patří hodnotou RPH do 60 % nejlepších býků v daném ukazateli	<i>phTR</i>	RPH pro lineární hodnocení těl. rámec
3	býk patří hodnotou RPH do 70 % nejlepších býků v daném ukazateli	<i>phKT</i>	RPH pro lineární hodnocení kap. těla
2	býk patří hodnotou RPH do 80 % nejlepších býků v daném ukazateli	<i>phOS</i>	RPH pro lineární hodnocení osvalení
1	býk patří hodnotou RPH do 90 % nejlepších býků v daném ukazateli	<i>phUT</i>	RPH pro lineární hodnocení užit. typ

## Hlavní selekční kritéria pro výběr do plemenitby na OPB a odchovu u chovatele

Hlavním selekčním kritériem bude pouze lineární hodnocení při základním výběru.

### Důvody vyřazení před základním výběrem

- hodnocení tělesného rámce (1,2,3 body dle parametrů daného plemene)
- hodnocení bodů za hmotnost v 365 dnech (1,2,3 body dle parametrů daného plemene)
- nepředvedení býka k základnímu výběru na ohlávce nebo na vodící tyči
- na základě rozhodnutí majitele býka o jeho vyřazení
- zdravotní důvody (displazie varlat, apod.)

### Důvody vyřazení při základním výběrem

- hodnocení délky těla (1,2,3 body dle parametrů daného plemene)
- hodnocení ukazatelů kapacity těla (1,2,3 body dle parametrů daného plemene)
- hodnocení ukazatelů osvalení (1,2,3 body dle parametrů daného plemene)
- hodnocení užitkového typu (1,2,3 body dle parametrů daného plemene)
- závažné vady exteriéru při základním výběru
- neodpovídající funkčnost končetin při základním výběru
- zdravotní důvody (displazie varlat, apod.)

## Reklamační řád pro základní výběry býků

Majitel odchovávaného býčka má právo podat reklamaci proti rozhodnutí výběrové komise (ČSCHMS). Tato reklamační může mít písemnou nebo ústní formu. Předmětem reklamační může být pouze konečný výsledek výběru (vybrán, odročen, vyřazen), nikoliv nesouhlas s bodovým hodnocením daného býka. Po skončení základního výběru býků vyzve předseda výběrové komise, nebo příslušný inspektor k podání případných protestů (reklamací). Reklamační se podává písemně (emilem) nejpozději následující den po provedení výběru a to řediteli svazu, řediteli PK a členům výběrové komise (bonitérovi), která hodnocení provedla. Jménem majitele býka může jednat také zástupce odchovny plemenných býků (OPB). V případě neshody mezi verdiktem výběrové komise a majitelem býka je býk odročen a bude proveden nový základní výběr. Provedení nového základního výběru je podmíněno složením kauce 5000 Kč za každého reklamovaného býka. Kauce se skládá na účet ČSCHMS nejpozději do 10-ti kalendářních dnů ode dne provedení základního výběru. V případě, že nebudou peníze připsány na účet v daném termínu, platí původní verdikt výběrové komise a reklamační se dále neřeší. Nový základní výběr se uskuteční do 30-ti dnů od sporného výběru na místě, kde byla podána reklamační, pokud se obě strany nedohodnou jinak. Většinové složení komise nesmí být totožné se složením komise, která vynesla sporný verdikt. O složení nové komise rozhoduje Rada PK daného plemene po dohodě s ČSCHMS. O závěru nového základního výběru je sepsán nový výběrový protokol. Proti tomuto rozhodnutí se již nelze dále odvolat. V případě, že je potvrzeno původní rozhodnutí výběrové komise, propadá kauce ve prospěch ČSCHMS, v opačném případě se vrací majiteli býka do 10-ti kalendářních dnů od provedení nového základního výběru. Náklady spojené s novým základním výběrem (zejména cestovné členů výběrové komise, případně oprávněné nároky spojené s odměnou za odvedenou práci) nese strana, která při svém rozhodnutí či jednání nebyla v právu. Tyto náklady jsou zúčtovány na základě vystavené faktury zaslané druhé straně nejpozději do 14 dnů od provedení opakovaného základního výběru. V každém případě se o reklamační vede písemný zápis. Rozhodnutí výběrové komise se váže ke konkrétnímu zvířeti v konkrétním čase a není možno se na něj odvolávat v případných následných sporech.

Schváleno výborem ČSCHMS dne 21.3.2006 v Hradištku pod Medníkem, změny schváleny 24.7.2019 Grémiem předsedů rad plemenných knih v Hradištku pod Medníkem. Vstupuje v platnost dnem schválení.



<b><u>Sekretariát:</u></b> ČSCHMS Praha Těšnov 17 11705 Praha 1 Mobil : +420 724 007 860 Telefon : +420 221 812 865 E-mail : <a href="mailto:info@cshms.cz">info@cshms.cz</a>	<b><u>Ředitel PK</u></b> <i>Kopecký Jan</i> Osík 201 569 67 Osík u Litomyšle Mobil : +420 724 007 862 Telefon : +420 461 612 809 E-mail : <a href="mailto:kopeccky@cshms.cz">kopeccky@cshms.cz</a>	<b><u>Adresa PK</u></b> <i>Honová Nina</i> Osvoboditelů 35/9 410 02 Lovosice Mobil : +420 724 073 641 E-mail : <a href="mailto:honova@cshms.cz">honova@cshms.cz</a>
----------------------------------------------------------------------------------------------------------------------------------------------------------------------------------------------	-------------------------------------------------------------------------------------------------------------------------------------------------------------------------------------------------------------------	---------------------------------------------------------------------------------------------------------------------------------------------------------------------------------

Číslo : 951394 032 CZ FORTIS Z PLACHTÍNA Číslo katalogu 1  
 Dat.nar. : 17.02.2019 Plemeno : Y100 Limousine  
 Chovatel : Stříbrný Petr, Nečtiny  
 Majitel : Stříbrný Petr, Nečtiny

OOO 275 831 POSEIDON 7713469838  
 OO ZLM 050 AZURRI 1932014117  
 MOO 1998008588 FR OLYMPE 1998008588

OTEC ZIL 194 CARL AGROZET Z DOMANÍNA ET 492000975487031  
 OMO LIP 389 OAZA VFÚ 007000501424081  
 MO 248493 981 CZ ADÉLA 416000248493981  
 MMO 122217 981 CZ 007000122217981

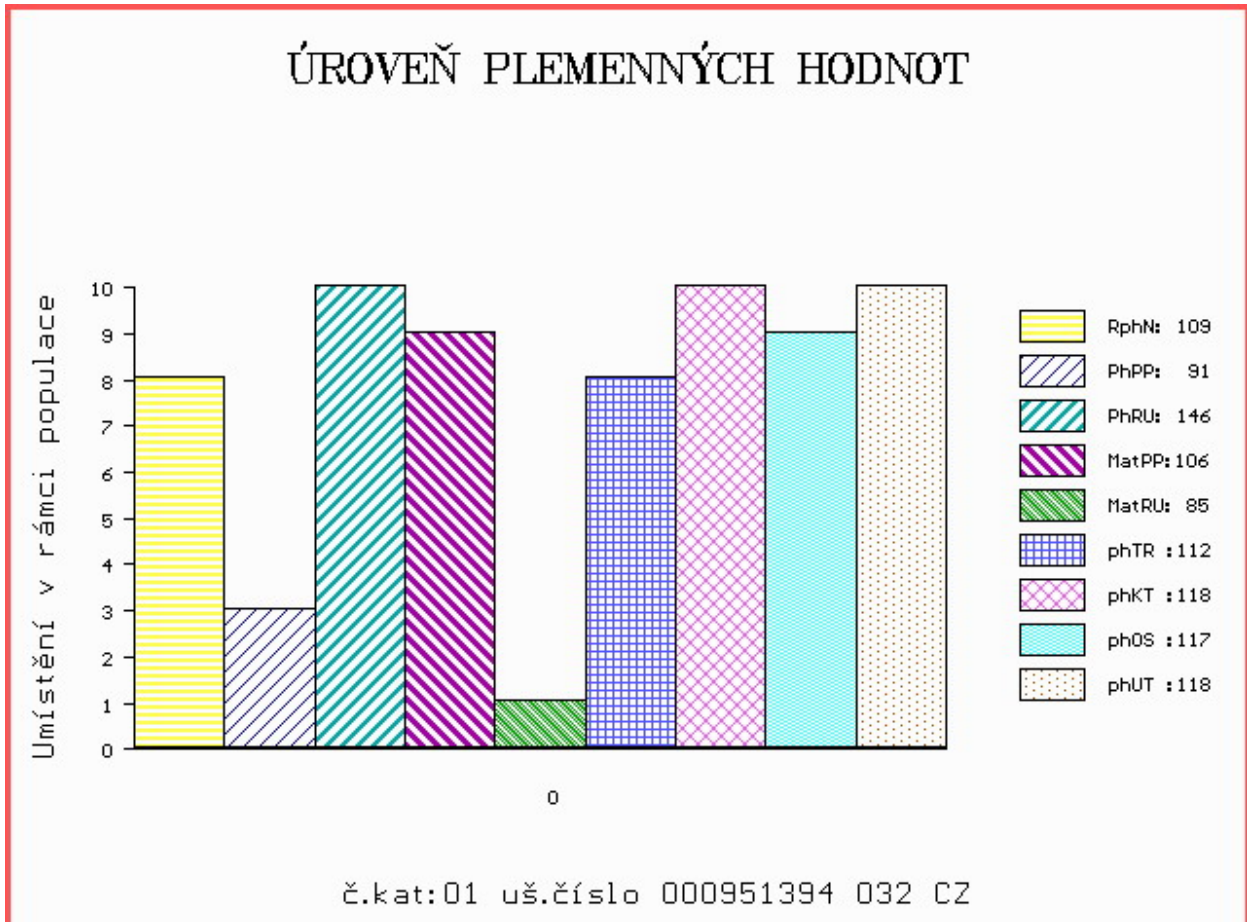
OOM ZLI 305 JUAN Z KALIŠTĚ 031591138710  
 OM ZLI 795 SAM NEČTINSKÝ 093000624020032  
 MOM 6073 517 CZ HANA NEČTINSKÁ 093517006073

MA 388038 932 CZ /4 ot ZUZANKA NEČTINSKÁ 093000388038932  
 OMM ZLI 426 MONT NEČTINSKÝ 093000065088032  
 MM 256384 932 CZ 093000256384932  
 MMM 126726 208 CZ 400000126726208

Vl.užit:nar: 46 \*\* kg ve 120d: 260 kg 210d: 419 kg 365d: 632 kg / kříž: 0 cm  
 Přírustek od narození: 1569 g / 109 šourek 40 cm  
 Věk při ZV 425 dní aktuálně k 24.03.20 hmotnost: 675 kg výška v kříži: 144 cm

PLEMENNÉ HODNOTY										LINEARNÍ HODNOCENÍ						
	pp	ru	pp	ru	TR	KT	OS	UT		Hmot	kříž	TR	KT	OS	UT	CE
BÝK	PE	91	146	ME	106	85	112	118	117	118						
MATKA	PE	95	119	ME	106	96	104	112	113	113	860	148	27	24	23	9 83
OTEC	PE	92	141	ME	104	88	111	113	112	113	788	146	29	24	23	8 84

HODNOCEN: TR 10 / /10 KT / / OS / / UT Výsledek:



Číslo : 951395 032 CZ FERIKLES Z PLACHTÍNA Číslo katalogu 2  
 Dat.nar. : 19.02.2019 Plemeno : Y100 Limousine  
 Chovatel : Stříbrný Petr, Nečtiny  
 Majitel : Stříbrný Petr, Nečtiny

OOO 281 953 FIACRE 3615381016  
 OO ZLM 462 IDALGO 2313323220  
 MOO 3615065020 FR VALISE 3615065020

OPEC ZIL 179 CITRÓN ZE DVORA 114000766001053  
 OMO ZLI 348 KODEX VFU 007764119024  
 MO 104464 953 CZ 114000104464953  
 MMO 111836 511 CZ 114511111836

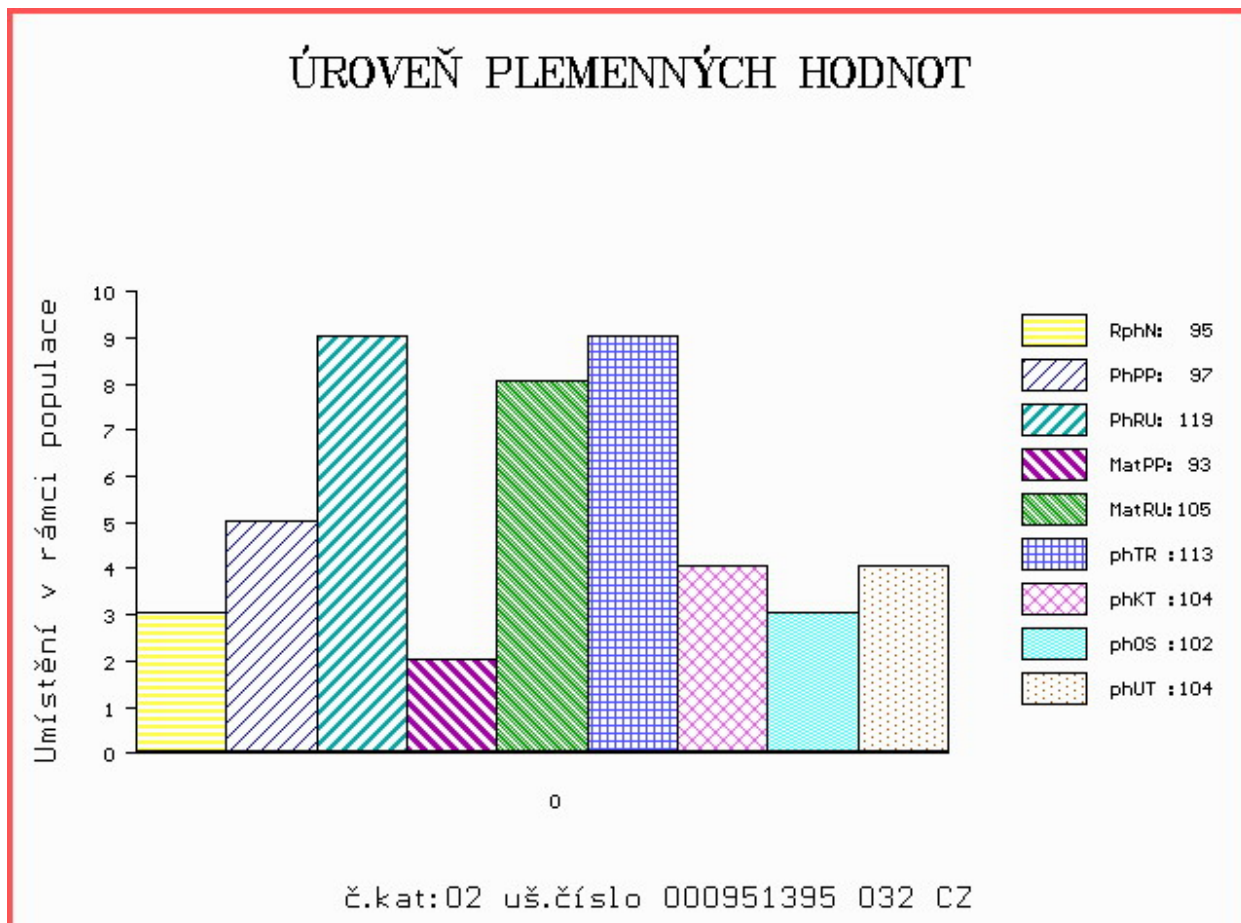
OOM LIP 138 IRIDIUM 093387049670  
 OM LIP 414 PERIKLES NEČTINSKÝ 093000555731032  
 MOM 19728 347 CZ 093347019728

MA 460749 932 CZ /1 ot CECILKA P 477000460749932  
 OMM 280 631 HERMANN P 03.527 14685  
 MM 947677 896 DE TST ESTER TRURNSTOCK PP 09.476 77896  
 MMM 941987569 DE TST ESROL P 09.419 87569

Vl.užit:nar: 43 \*\* kg ve 120d: 218 kg 210d: 354 kg 365d: 560 kg / kříž: 0 cm  
 Přírustek od narození: 1484 g / 95 šourek 39 cm  
 Věk při ZV 423 dní aktuálně k 24.03.20 hmotnost: 635 kg výška v kříži: 144 cm

PLEMENNÉ HODNOTY										LINEARNÍ HODNOCENÍ								
	pp	ru	pp	ru	TR	KT	OS	UT		Hmot	kříž	TR	KT	OS	UT	CE		
BÝK	PE	97	119	ME	93	105	113	104	102	104								
MATKA	PE	101	108	ME	96	110	106	99	98	100	635	/	141	22	20	18	7	67
OPEC	PE	97	113	ME	87	107	114	105	103	106	610	/	139	27	19	19	7	72

HODNOCEN: TR 10 / /10 KT / / OS / / UT Výsledek:



Číslo : 951396 032 CZ FLOX Z PLACHTÍNA Číslo katalogu 3  
 Dat.nar. : 25.03.2019 Plemeno : Y100 Limousine  
 Chovatel : Stříbrný Petr, Nečtiny  
 Majitel : Stříbrný Petr, Nečtiny

OOO 275 831 POSEIDON 7713469838  
 OO ZLM 050 AZURRI 1932014117  
 MOO 1998008588 FR OLYMPE 1998008588

OTEC ZIL 194 CARL AGROZET Z DOMANÍNA ET 492000975487031  
 OMO LIP 389 OAZA VFÚ 007000501424081  
 MO 248493 981 CZ ADÉLA 416000248493981  
 MMO 122217 981 CZ 007000122217981

OOM ZLI 246 HYMOUR 1992002007  
 OM ZLI 481 PHLOX 1607911599  
 MOM 1695111493 FR LIMOUSINE 1695111493

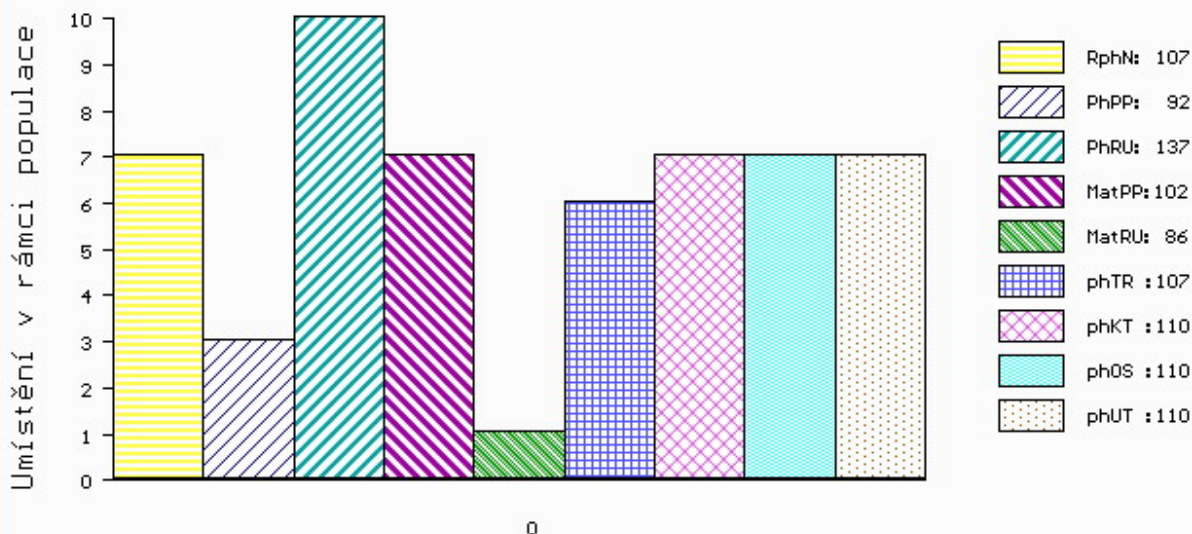
MA 213677 953 CZ /7 ot FATTY Z KALIŠTĚ 031000213677953  
 OMM ZLI 370 MERIDIEN 8796002929  
 MM 130565 953 CZ FATIMA Z KALIŠTĚ 031000130565953  
 MMM 139205 511 CZ FILIPA Z KALIŠTĚ 031000139205511

Vl.užit:nar: 42 \*\* kg ve 120d: 240 kg 210d: 380 kg 365d: 595 kg / kříž: 138 cm  
 Přírustek od narození: 1515 g / 107 šourek 37 cm  
 Věk při ZV 389 dní aktuálně k 24.03.20 hmotnost: 595 kg výška v kříži: 138 cm

PLEMENNÉ HODNOTY										LINEARNÍ HODNOCENÍ								
	pp	ru	pp	ru	TR	KT	OS	UT		Hmot	kříž	TR	KT	OS	UT	CE		
BÝK	PE	92	137	ME	102	86	107	110	110	110								
MATKA	PE	86	107	ME	104	97	95	106	109	106	830	/	141	24	21	20	7	72
OTEC	PE	92	141	ME	104	88	111	113	112	113	788	/	146	29	24	23	8	84

HODNOCEN: TR 9 / /10 KT / / OS / / UT Výsledek:

## ÚROVEŇ PLEMENNÝCH HODNOT



č.kat:03 uš.číslo 000951396 032 CZ

Číslo : 951397 032 CZ FIRST Z PLACHTÍNA Číslo katalogu 4  
 Dat.nar. : 31.03.2019 Plemeno : Y100 Limousine  
 Chovatel : Stříbrný Petr, Nečtiny  
 Majitel : Stříbrný Petr, Nečtiny

OOO 275 831 POSEIDON 7713469838  
 OO ZLM 050 AZURRI 1932014117  
 MOO 1998008588 FR OLYMPE 1998008588

OTEC ZIL 194 CARL AGROZET Z DOMANÍNA ET 492000975487031  
 OMO LIP 389 OAZA VFÚ 007000501424081  
 MO 248493 981 CZ ADÉLA 416000248493981  
 MMO 122217 981 CZ 007000122217981

OOM 262 269 POPEYE 2399064280  
 OM ZLI 665 USSE 2303293868  
 MOM 2395069771 FR LOTTE 2395069771

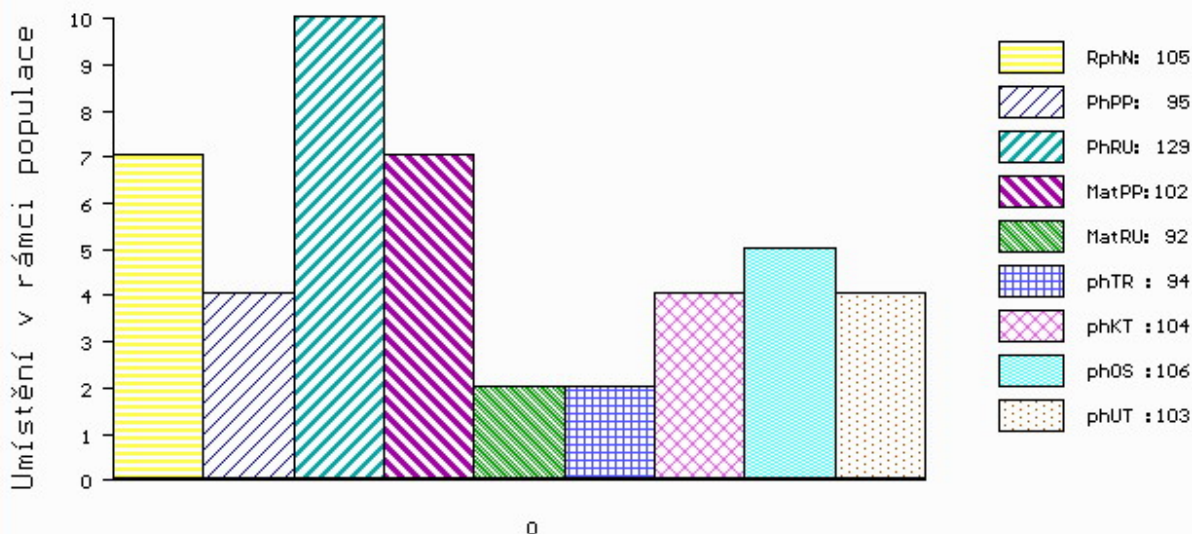
MA 269340 953 CZ /6 ot MYJAVA Z KALIŠTĚ 031000269340953  
 OMM ZLI 269 HIGHLANDER 1692111209  
 MM 16980 953 CZ MAGURA Z KALIŠTĚ 031000016980953  
 MMM 8114 517 CZ MAROKO Z KALIŠTĚ 031517008114

Vl.užit:nar: 42 \*\* kg ve 120d: 212 kg 210d: 375 kg 365d: 578 kg / kříž: 136 cm  
 Přírustek od narození: 1471 g / 105 šourek 39 cm  
 Věk při ZV 383 dní aktuálně k 24.03.20 hmotnost: 570 kg výška v kříži: 136 cm

PLEMENNÉ HODNOTY										LINEARNÍ HODNOCENÍ						
	pp	ru	pp	ru	TR	KT	OS	UT		Hmot	kříž	TR	KT	OS	UT	CE
BÝK	PE	95	129	ME	102	92	94	104	106	103						
MATKA	PE	97	107	ME	100	98	97	110	113	110	730	140	22	20	19	7 68
OTEC	PE	92	141	ME	104	88	111	113	112	113	788	146	29	24	23	8 84

HODNOCEN: TR 8 / /10 KT / / OS / / UT Výsledek:

## ÚROVEŇ PLEMENNÝCH HODNOT



č.kat:04 uš.číslo 000951397 032 CZ