

KATALOG ZÁKLADNÍHO VÝBĚRU
dne 18.4. 2020
ZD Pozovice
Začátek 11,00 hod.

Č. k.	Číslo býčka	Otec st.reg.	Datum NAROZENÍ	Plem PLEM	HM. kg	Kř. cm	Přír. g	od RPH	nar. RPH	CHOVATEL
1	48088 064 CZ	ICH 072	13.11.18	T100	760	141	1457 g	94		ZD Pozovice
2	95632 064 CZ	ICH 426	12.01.19	T100	702	139	1532 g	112		ZD Pozovice
3	95634 064 CZ	ICH 426	30.01.19	T100	716	134	1606 g	109		ZD Pozovice
4	95641 064 CZ	ICH 186	05.03.19	T100	600	132	1447 g	100		ZD Pozovice

Plemenné hodnoty uvedené v katalogu jsou spočítány k 31.3.2020



Vysvětlivky ke zkratkám ve jménech v katalogu :

ET	- býček narozen po embryotrasferu
RED	- zbarvení red angus
P,V	- bezrohý / volný roh (* - testováno testem DNA)
PP	- bezrohý – homozygot (stanoveno testem DNA)
R	- rohatý (* - testováno testem DNA)
+/+ ,WT/WT	- nepřenáší alelu způsobujícími dvojí osvalení (GS, AA)
MH/+	- heterozygot s jednou alelou podmiňující dvojí osvalení (GS)
MH/MH	- homozygot - obě alely podmiňující dvojí osvalení (GS – oddíl „B“ PK)
Porodní hmot (nar)	- u plemene AA,BA,HE,CH,MS,LI způsob zjišťování porodní hmotnosti v chovu * * * - váženo při narození , * * - odhadováno , * - nesledováno

U matek plemene BA

Třída	Výška kříž (cm)	Hmotnost (kg)	RPH přímý efekt	RPH mat. efekt	RPH osvalení
SE	147 a více	800 a více	105 a vic	103 a vic	103 a vic
EC	147 a více	800 a více	105 a vic	pod 103	103 a vic
EM	147 a více	800 a více	pod 105	103 a vic	pod 103
CM	pod 147	pod 800	105 a vic	103 a vic	103 a vic
C1	pod 147	pod 800	105 a vic	pod 103	103 a vic
M1	pod 147	pod 800	pod 105	103 a vic	pod 103

Popisky grafu úrovně plemenných hodnot

Jednotlivé plemenné hodnoty jsou rozděleny do pásem na základě výpočtu kvantilu normálního rozložení, které udávají, jak si konkrétní jedinec stojí v porovnání s průměrem populace plemenných býčků odchovaných v období 2014 – 2019.

pásma	Pozice býka v rámci populace	zkratka	Popis údaje v grafu
10	býk patří hodnotou RPH do 10 % nejlepších býků v daném ukazateli	<i>RphT</i>	RPH pro přírůstek v testu
9	býk patří hodnotou RPH do 20 % nejlepších býků v daném ukazateli	<i>RphN</i>	RPH pro životní přírůstek
8	býk patří hodnotou RPH do 30 % nejlepších býků v daném ukazateli	<i>RpPP</i>	RPH pro přímý efekt porody
7	býk patří hodnotou RPH do 40 % nejlepších býků v daném ukazateli	<i>RpRU</i>	RPH pro přímý efekt růst
6	býk patří hodnotou RPH do 50 % nejlepších býků v daném ukazateli	<i>MatPP</i>	RPH pro maternální efekt porody
5	býk patří hodnotou RPH do průměru býků v daném ukazateli	<i>MatRU</i>	RPH pro maternální efekt růst
4	býk patří hodnotou RPH do 60 % nejlepších býků v daném ukazateli	<i>phTR</i>	RPH pro lineární hodnocení těl. rámec
3	býk patří hodnotou RPH do 70 % nejlepších býků v daném ukazateli	<i>phKT</i>	RPH pro lineární hodnocení kap. těla
2	býk patří hodnotou RPH do 80 % nejlepších býků v daném ukazateli	<i>phOS</i>	RPH pro lineární hodnocení osvalení
1	býk patří hodnotou RPH do 90 % nejlepších býků v daném ukazateli	<i>phUT</i>	RPH pro lineární hodnocení užit. typ

Hlavní selekční kritéria pro výběr do plemnitby na OPB a odchovu u chovatele

Hlavním selekčním kritériem bude pouze lineární hodnocení při základním výběru.

Důvody vyřazení před základním výběrem

- hodnocení tělesného rámce (1,2,3 body dle parametrů daného plemene)
- hodnocení bodů za hmotnost v 365 dnech (1,2,3 body dle parametrů daného plemene)
- nepředvedení býka k základnímu výběru na ohlávce nebo na vodící tyči
- na základě rozhodnutí majitele býka o jeho vyřazení
- zdravotní důvody (displazie varlat, apod.)

Důvody vyřazení při základním výběrem

- hodnocení délky těla (1,2,3 body dle parametrů daného plemene)
- hodnocení ukazatelů kapacity těla (1,2,3 body dle parametrů daného plemene)
- hodnocení ukazatelů osvalení (1,2,3 body dle parametrů daného plemene)
- hodnocení užitkového typu (1,2,3 body dle parametrů daného plemene)
- závažné vady exteriéru při základním výběru
- neodpovídající funkčnost končetin při základním výběru
- zdravotní důvody (displazie varlat, apod.)

Reklamační řád pro základní výběry býků

Majitel odchovávaného býčka má právo podat reklamaci proti rozhodnutí výběrové komise (ČSCHMS). Tato reklamační může mít písemnou nebo ústní formu. Předmětem reklamační může být pouze konečný výsledek výběru (vybrán, odročen, vyřazen), nikoliv nesouhlas s bodovým hodnocením daného býka. Po skončení základního výběru býků vyzve předseda výběrové komise, nebo příslušný inspektor k podání případných protestů (reklamací). Reklamační se podává písemně (emilem) nejpozději následující den po provedení výběru a to řediteli svazu, řediteli PK a členům výběrové komise (bonitérovi), která hodnocení provedla. Jménem majitele býka může jednat také zástupce odchovny plemenných býků (OPB). V případě neshody mezi verdiktem výběrové komise a majitelem býka je býk odročen a bude proveden nový základní výběr. Provedení nového základního výběru je podmíněno složením kauce 5000 Kč za každého reklamovaného býka. Kauce se skládá na účet ČSCHMS nejpozději do 10-ti kalendářních dnů ode dne provedení základního výběru. V případě, že nebudou peníze připsány na účet v daném termínu, platí původní verdikt výběrové komise a reklamační se dále neřeší. Nový základní výběr se uskuteční do 30-ti dnů od sporného výběru na místě, kde byla podána reklamační, pokud se obě strany nedohodnou jinak. Většinové složení komise nesmí být totožné se složením komise, která vynesla sporný verdikt. O složení nové komise rozhoduje Rada PK daného plemene po dohodě s ČSCHMS. O závěru nového základního výběru je sepsán nový výběrový protokol. Proti tomuto rozhodnutí se již nelze dále odvolat. V případě, že je potvrzeno původní rozhodnutí výběrové komise, propadá kauce ve prospěch ČSCHMS, v opačném případě se vrací majiteli býka do 10-ti kalendářních dnů od provedení nového základního výběru. Náklady spojené s novým základním výběrem (zejména cestovné členů výběrové komise, případně oprávněné nároky spojené s odměnou za odvedenou práci) nese strana, která při svém rozhodnutí či jednání nebyla v právu. Tyto náklady jsou zúčtovány na základě vystavené faktury zaslané druhé straně nejpozději do 14 dnů od provedení opakovaného základního výběru. V každém případě se o reklamační vede písemný zápis. Rozhodnutí výběrové komise se váže ke konkrétnímu zvířeti v konkrétním čase a není možno se na něj odvolávat v případných následných sporech.

Schváleno výborem ČSCHMS dne 21.3.2006 v Hradištku pod Medníkem, změny schváleny 24.7.2019 Grémiem předsedů rad plemenných knih v Hradištku pod Medníkem. Vstupuje v platnost dnem schválení.



<u>Sekretariát:</u> ČSCHMS Praha Těšnov 17 11705 Praha 1 Mobil : +420 724 007 860 Telefon : +420 221 812 865 E-mail : info@cshms.cz	<u>Ředitel PK</u> Kopecký Jan Osík 201 569 67 Osík u Litomyšle Mobil : +420 724 007 862 Telefon : +420 461 612 809 E-mail : kopecky@cshms.cz	<u>Adresa PK</u> Honová Nina Osvoboditelů 35/9 410 02 Lovosice Mobil : +420 724 073 641 E-mail : honova@cshms.cz
--	--	--

Číslo : 48088 064 CZ EMANUEL SMILOVSKÝ Číslo katalogu 1
 Dat.nar. : 13.11.2018 Plemeno : T100 Charolais
 Chovatel : ZD Pozovice
 Majitel : ZD Pozovice

OOO ZTI 904 SESAME 5703388462
 OO ZIT 339 CASTOR 6146791641
 MOO 6146791345 FR TRAGEDIE 6146791345

OPEC ICH 072 JAGUAR 8067788807
 OMO ZTI 245 SUEDOIS 5811102125
 MO 8065918390 FR ETNA 8065918390
 MMO 8065678021 FR VICTORIA 8065678021

OOM 270 777 PALESTRO 8521993692
 OM ZIT 347 INCOGNITO 4241993366
 MOM 4241120466 FR ALPINE 4241120466

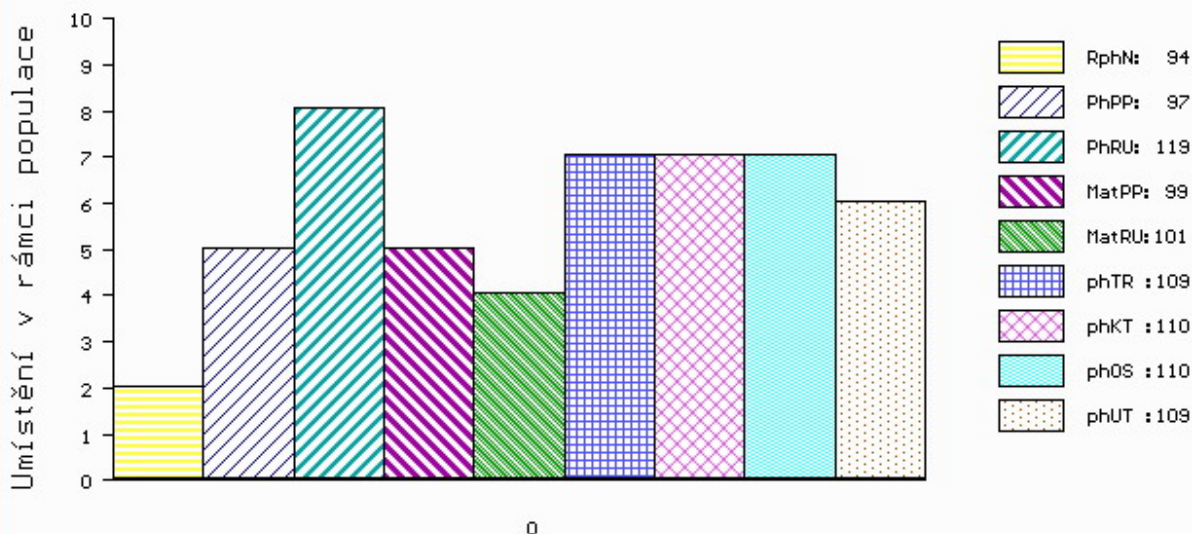
MA 584589 961 CZ /1 ot CIHLA SMILOVSKÁ 128000584589961
 OMM ZTI 662 DUNLOP 0801705044
 MM 443664 961 CZ VOLHA SMILOVSKÁ 128000443664961
 MMM 263818 961 CZ 128000263818961

Vl.užit:nar: 43 ** kg ve 120d: 200 kg 210d: 313 kg 365d: 533 kg / kříž: 134 cm
 Přírustek od narození: 1457 g / 94 šourek 45 cm
 Věk při ZV 522 dní aktuálně k 19.03.20 hmotnost: 760 kg výška v kříži: 141 cm

PLEMENNÉ HODNOTY										LINEARNÍ HODNOCENÍ						
	pp	ru	pp	ru	TR	KT	OS	UT		Hmot	kříž	TR	KT	OS	UT	CE
BÝK	PE	97	119	ME	99	101	109	110	110	109						
MATKA	PE	102	114	ME	104	97	102	101	102	101	700	143	21	20	20	7 68
OPEC	PE	90	119	ME	93	108	110	111	109	109	0	0	0	0	0	0

HODNOCEN: TR 7 / /10 KT / / OS / / UT Výsledek:

ÚROVEŇ PLEMENNÝCH HODNOT



č.kat:01 uš.číslo 000048088 064 CZ

Číslo : 95632 064 CZ FUGAS SMILOVSKÝ Číslo katalogu 2
 Dat.nar. : 12.01.2019 Plemeno : T100 Charolais
 Chovatel : ZD Pozovice
 Majitel : ZD Pozovice

OOO ZCH 952 JOCRISSE 8594102027
 OO ZTI 899 BASTION 1001837008
 MOO 1001832311 FR TOUPIE 1001832311

OTEC ICH 426 EPERNAY 5109037940
 OMO ZCH 806 HABIT 7992101442
 MO 5103037502 FR UTILITE 5103037502
 MMO 5100037260 FR RAISSA 5100037260

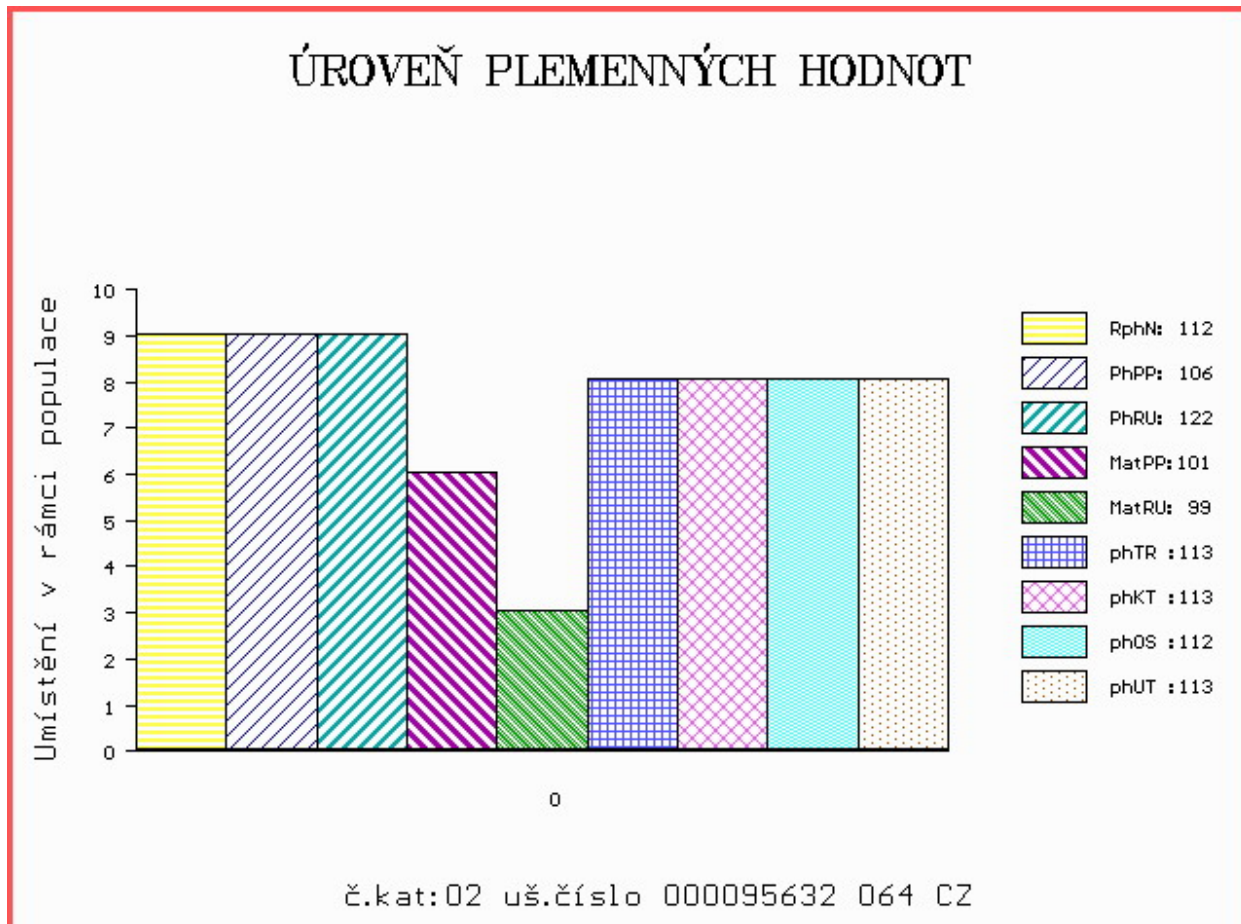
OOM 279 391 CESAR 5814307514
 OM ZIT 164 GULLIVER 5816311607
 MOM 5811805136 FR ARENE 5811805136

MA 584573 961 CZ /2 ot BOKKA SMILOVSKÁ 128000584573961
 OMM ZCH 688 TRAPPEUR 7121202532
 MM 194593 961 CZ OKRASA SMILOVSKÁ 128000194593961
 MMM 123324 502 CZ JANICA SMILOVSKÁ 128000123324502

Vl.užit:nar: 40 ** kg ve 120d: 208 kg 210d: 312 kg 365d: 563 kg / kříž: 138 cm
 Přírustek od narození: 1532 g / 112 šourek 43 cm
 Věk při ZV 462 dní aktuálně k 19.03.20 hmotnost: 702 kg výška v kříži: 139 cm

PLEMENNÉ HODNOTY										LINEARNÍ HODNOCENÍ							
	pp	ru	pp	ru	TR	KT	OS	UT		Hmot	kříž	TR	KT	OS	UT	CE	
BÝK	PE	106	122	ME	101	99	113	113	112	113							
MATKA	PE	101	112	ME	107	101	108	102	101	102	692	145	23	19	17	6	65
OTEC	PE	103	129	ME	102	97	113	119	119	119	0	0	0	0	0	0	0

HODNOCEN: TR 7 / /10 KT / / OS / / UT Výsledek:



Číslo : 95634 064 CZ FORD SMILOVSKÝ Číslo katalogu 3
 Dat.nar. : 30.01.2019 Plemeno : T100 Charolais
 Chovatel : ZD Pozovice
 Majitel : ZD Pozovice

OOO ZCH 952 JOCRISSE 8594102027
 OO ZTI 899 BASTION 1001837008
 MOO 1001832311 FR TOUPIE 1001832311

OTEC ICH 426 EPERNAY 5109037940
 OMO ZCH 806 HABIT 7992101442
 MO 5103037502 FR UTILITE 5103037502
 MMO 5100037260 FR RAISSA 5100037260

OOM ZCH 942 UNICO SC PP 7121333571
 OM ZTI 741 EPERVIER P 6950598648
 MOM 6950459131 FR BRANCHE 6950459131

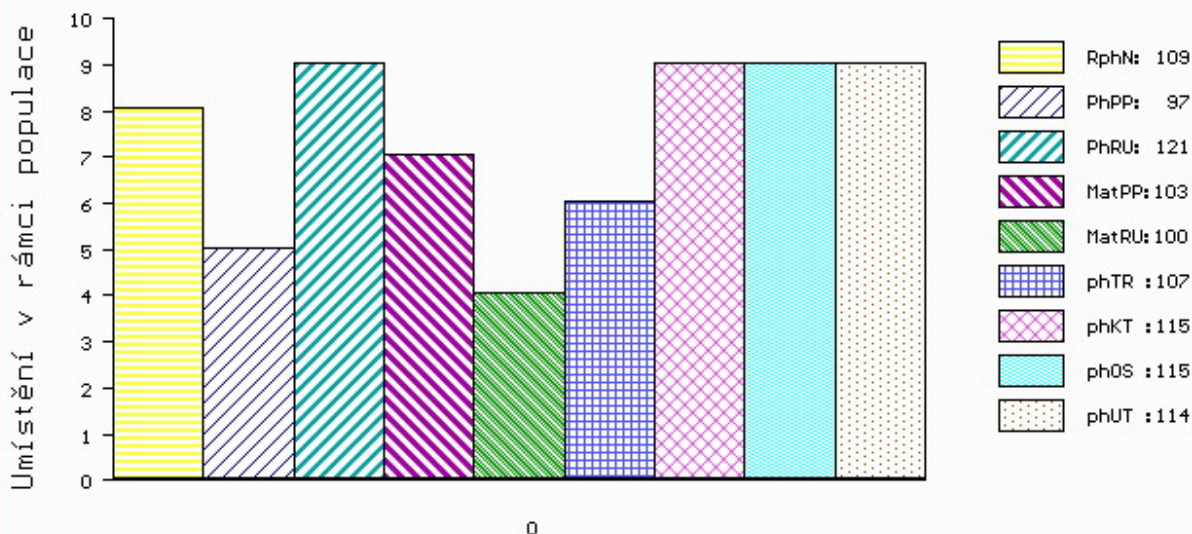
MA 533295 961 CZ /2 ot ANKARA SMILOVSKÁ P 128000533295961
 OMM ZTI 245 SUEDOIS 5811102125
 MM 350590 961 CZ SVATKA SMILOVSKÁ 128000350590961
 MMM 34240 961 CZ MAMINA SMILOVSKÁ 128000034240961

Vl.užit:nar: 51 ** kg ve 120d: 193 kg 210d: 312 kg 365d: 604 kg / kříž: 134 cm
 Přírustek od narození: 1606 g / 109 šourek 43 cm
 Věk při ZV 444 dní aktuálně k 19.03.20 hmotnost: 716 kg výška v kříži: 134 cm

PLEMENNÉ HODNOTY										LINEARNÍ HODNOCENÍ							
	pp	ru	pp	ru	TR	KT	OS	UT		Hmot	kříž	TR	KT	OS	UT	CE	
BÝK	PE	97	121	ME	103	100	107	115	115	114							
MATKA	PE	102	106	ME	97	107	96	101	101	100	725	144	24	19	18	6	67
OTEC	PE	103	129	ME	102	97	113	119	119	119	0	0	0	0	0	0	0

HODNOCEN: TR 5 / /10 KT / / OS / / UT Výsledek:

ÚROVEŇ PLEMENNÝCH HODNOT



č.kat:03 uš.číslo 000095634 064 CZ

Číslo : 95641 064 CZ FIDO SMILOVSKÝ Číslo katalogu 4
 Dat.nar. : 05.03.2019 Plemeno : T100 Charolais
 Chovatel : ZD Pozovice
 Majitel : ZD Pozovice

OOO ZTI 904 SESAME 5703388462
 OO ZIT 339 CASTOR 6146791641
 MOO 6146791345 FR TRAGEDIE 6146791345

Otec ICH 186 LARGO 8907595417
 OMO ZTI 240 POPULAIR 7121319473
 MO 8907599848 FR ECHINE 8907599848
 MMO 8907593409 FR URNE 8907593409

OOM ZCH 516 MAGENTA 4296105603
 OM ZTI 567 TAMILLY 7957090255
 MOM 7957090070 FR ORMILLE 7957090070

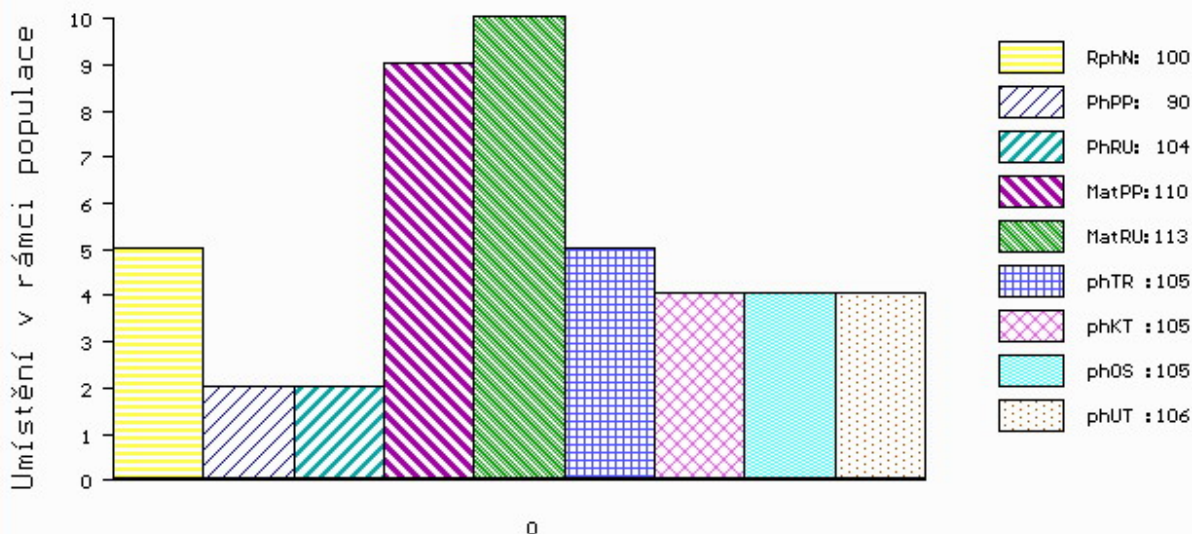
MA 443657 961 CZ /5 ot VIKI SMILOVSKÁ 128000443657961
 OMM ZCH 688 TRAPPEUR 7121202532
 MM 308447 961 CZ ROLBA SMILOVSKÁ 128000308447961
 MMM 116358 502 CZ CHLOUBA SMILOVSKÁ 128502116358

Vl.užit:nar: 50 ** kg ve 120d: 199 kg 210d: 312 kg 365d: 574 kg / kříž: 132 cm
 Přírustek od narození: 1447 g / 100 šourek 39 cm
 Věk při ZV 410 dní aktuálně k 19.03.20 hmotnost: 600 kg výška v kříži: 132 cm

PLEMENNÉ HODNOTY										LINEARNÍ HODNOCENÍ						
	pp	ru	pp	ru	TR	KT	OS	UT		Hmot	kříž	TR	KT	OS	UT	CE
BÝK	PE	90	104	ME	110	113	105	105	105	106						
MATKA	PE	91	103	ME	107	118	101	104	107	106	847	145	25	22	22	8 77
Otec	PE	89	99	ME	113	113	92	89	89	90	890	146	27	23	24	9 83

HODNOCEN: TR 5 / / 9 KT / / OS / / UT Výsledek:

ÚROVEŇ PLEMENNÝCH HODNOT



č.kat:04 uš.číslo 000095641 064 CZ