

KATALOG ZÁKLADNÍHO VÝBĚRU

dne 18.4. 2020

Dvořák Josef, ing., Telecí

Začátek 16,00 hod.

Č.	Číslo	OTEC	DATUM		HM.	KŘ.	Přír.od	nar.	
k.	býčka	st.reg.	NAROZENÍ	PLEM	kg	cm	g	RPH	CHOVATEL
1	810973 053 CZ	ZAI 369	30.12.18	G100	590	134	1226 g	112	Dvořák Josef, ing., Telecí
2	810976 053 CZ	ZAI 613	02.01.19	G100	650	137	1377 g	105	Dvořák Josef, ing., Telecí
3	840944 053 CZ	ZAI 369	18.01.19	G100	632	135	1375 g	113	Dvořák Josef, ing., Telecí

Býci vyřazení před základním výběrem

Č.	Číslo	OTEC	Datum		Body			
k.	býčka	st.reg.	narození	Plem.	VT	HM	CHOVATEL	Důvod vyřaz.
4	840946 053 CZ	ZAI 369	28.01.19	G100	4	8	Dvořák Josef, ing., Telecí	před ZV-hm.365d

Plemenné hodnoty uvedené v katalogu jsou spočítány k 31.3.2020



Vysvětlivky ke zkratkám ve jménech v katalogu :

ET	- býček narozen po embryotrasferu
RED	- zbarvení red angus
P,V	- bezrohý / volný roh (* - testováno testem DNA)
PP	- bezrohý – homozygot (stanoveno testem DNA)
R	- rohatý (* - testováno testem DNA)
+/+ ,WT/WT	- nepřenáší alelu způsobujícími dvojí osvalení (GS, AA)
MH/+	- heterozygot s jednou alelou podmiňující dvojí osvalení (GS)
MH/MH	- homozygot - obě alely podmiňující dvojí osvalení (GS – oddíl „B“ PK)
Porodní hmot (nar)	- u plemene AA,BA,HE,CH,MS,LI způsob zjišťování porodní hmotnosti v chovu * * * - váženo při narození , * * - odhadováno , * - nesledováno

U matek plemene BA

Třída	Výška kříž (cm)	Hmotnost (kg)	RPH přímý efekt	RPH mat. efekt	RPH osvalení
SE	147 a více	800 a více	105 a vic	103 a vic	103 a vic
EC	147 a více	800 a více	105 a vic	pod 103	103 a vic
EM	147 a více	800 a více	pod 105	103 a vic	pod 103
CM	pod 147	pod 800	105 a vic	103 a vic	103 a vic
C1	pod 147	pod 800	105 a vic	pod 103	103 a vic
M1	pod 147	pod 800	pod 105	103 a vic	pod 103

Popisky grafu úrovně plemenných hodnot

Jednotlivé plemenné hodnoty jsou rozděleny do pásem na základě výpočtu kvantilu normálního rozložení, které udávají, jak si konkrétní jedinec stojí v porovnání s průměrem populace plemenných býčků odchovaných v období 2014 – 2019.

pásma	Pozice býka v rámci populace	zkratka	Popis údaje v grafu
10	býk patří hodnotou RPH do 10 % nejlepších býků v daném ukazateli	<i>RphT</i>	RPH pro přírůstek v testu
9	býk patří hodnotou RPH do 20 % nejlepších býků v daném ukazateli	<i>RphN</i>	RPH pro životní přírůstek
8	býk patří hodnotou RPH do 30 % nejlepších býků v daném ukazateli	<i>RpPP</i>	RPH pro přímý efekt porody
7	býk patří hodnotou RPH do 40 % nejlepších býků v daném ukazateli	<i>RpRU</i>	RPH pro přímý efekt růst
6	býk patří hodnotou RPH do 50 % nejlepších býků v daném ukazateli	<i>MatPP</i>	RPH pro maternální efekt porody
5	býk patří hodnotou RPH do průměru býků v daném ukazateli	<i>MatRU</i>	RPH pro maternální efekt růst
4	býk patří hodnotou RPH do 60 % nejlepších býků v daném ukazateli	<i>phTR</i>	RPH pro lineární hodnocení těl. rámec
3	býk patří hodnotou RPH do 70 % nejlepších býků v daném ukazateli	<i>phKT</i>	RPH pro lineární hodnocení kap. těla
2	býk patří hodnotou RPH do 80 % nejlepších býků v daném ukazateli	<i>phOS</i>	RPH pro lineární hodnocení osvalení
1	býk patří hodnotou RPH do 90 % nejlepších býků v daném ukazateli	<i>phUT</i>	RPH pro lineární hodnocení užit. typ

Hlavní selekční kritéria pro výběr do plemenitby na OPB a odchovu u chovatele

Hlavním selekčním kritériem bude pouze lineární hodnocení při základním výběru.

Důvody vyřazení před základním výběrem

- hodnocení tělesného rámce (1,2,3 body dle parametrů daného plemene)
- hodnocení bodů za hmotnost v 365 dnech (1,2,3 body dle parametrů daného plemene)
- nepředvedení býka k základnímu výběru na ohlávce nebo na vodící tyči
- na základě rozhodnutí majitele býka o jeho vyřazení
- zdravotní důvody (displazie varlat, apod.)

Důvody vyřazení při základním výběrem

- hodnocení délky těla (1,2,3 body dle parametrů daného plemene)
- hodnocení ukazatelů kapacity těla (1,2,3 body dle parametrů daného plemene)
- hodnocení ukazatelů osvalení (1,2,3 body dle parametrů daného plemene)
- hodnocení užitkového typu (1,2,3 body dle parametrů daného plemene)
- závažné vady exteriéru při základním výběru
- neodpovídající funkčnost končetin při základním výběru
- zdravotní důvody (displazie varlat, apod.)

Reklamační řád pro základní výběry býků

Majitel odchovávaného býčka má právo podat reklamaci proti rozhodnutí výběrové komise (ČSCHMS). Tato reklamační může mít písemnou nebo ústní formu. Předmětem reklamační může být pouze konečný výsledek výběru (vybrán, odročen, vyřazen), nikoliv nesouhlas s bodovým hodnocením daného býka. Po skončení základního výběru býků vyzve předseda výběrové komise, nebo příslušný inspektor k podání případných protestů (reklamací). Reklamační se podává písemně (emilem) nejpozději následující den po provedení výběru a to řediteli svazu, řediteli PK a členům výběrové komise (bonitérovi), která hodnocení provedla. Jménem majitele býka může jednat také zástupce odchovny plemenných býků (OPB). V případě neshody mezi verdiktem výběrové komise a majitelem býka je býk odročen a bude proveden nový základní výběr. Provedení nového základního výběru je podmíněno složením kauce 5000 Kč za každého reklamovaného býka. Kauce se skládá na účet ČSCHMS nejpozději do 10-ti kalendářních dnů ode dne provedení základního výběru. V případě, že nebudou peníze připsány na účet v daném termínu, platí původní verdikt výběrové komise a reklamační se dále neřeší. Nový základní výběr se uskuteční do 30-ti dnů od sporného výběru na místě, kde byla podána reklamační, pokud se obě strany nedohodnou jinak. Většinové složení komise nesmí být totožné se složením komise, která vynesla sporný verdikt. O složení nové komise rozhoduje Rada PK daného plemene po dohodě s ČSCHMS. O závěru nového základního výběru je sepsán nový výběrový protokol. Proti tomuto rozhodnutí se již nelze dále odvolat. V případě, že je potvrzeno původní rozhodnutí výběrové komise, propadá kauce ve prospěch ČSCHMS, v opačném případě se vrací majiteli býka do 10-ti kalendářních dnů od provedení nového základního výběru. Náklady spojené s novým základním výběrem (zejména cestovné členů výběrové komise, případně oprávněné nároky spojené s odměnou za odvedenou práci) nese strana, která při svém rozhodnutí či jednání nebyla v právu. Tyto náklady jsou zúčtovány na základě vystavené faktury zaslané druhé straně nejpozději do 14 dnů od provedení opakovaného základního výběru. V každém případě se o reklamační vede písemný zápis. Rozhodnutí výběrové komise se váže ke konkrétnímu zvířeti v konkrétním čase a není možno se na něj odvolávat v případných následných sporech.

Schváleno výborem ČSCHMS dne 21.3.2006 v Hradištku pod Medníkem, změny schváleny 24.7.2019 Grémiem předsedů rad plemenných knih v Hradištku pod Medníkem. Vstupuje v platnost dnem schválení.



<u>Sekretariát:</u> ČSCHMS Praha Těšnov 17 11705 Praha 1 Mobil : +420 724 007 860 Telefon : +420 221 812 865 E-mail : info@cschms.cz	<u>Ředitel PK</u> <i>Kopecký Jan</i> Osík 201 569 67 Osík u Litomyšle Mobil : +420 724 007 862 Telefon : +420 461 612 809 E-mail : kopecky@cschms.cz	<u>Adresa PK</u> <i>Honová Nina</i> Osvoboditelů 35/9 410 02 Lovosice Mobil : +420 724 073 641 E-mail : honova@cschms.cz
--	---	---

Číslo : 810973 053 CZ ENTER Z TELECÍ WT/WT Číslo katalogu 1
 Dat.nar. : 30.12.2018 Plemeno : G100 Aberdeen Angus
 Chovatel : Dvořák Josef,ing.,Telecí
 Majitel : Dvořák Josef,ing.,Telecí

OOO ZAA 932 ANKONIAN ELIXIR 100 12758219
 OO ZAA 935 OAKCHURCH FIELD MARSHALL K143 301703500143
 MOO 0 SOUTHFIELD FELICITY CSF.X27.23

O TEC ZAI 369 BANF Z TELECÍ 205000722163053

OMO ZAA 500 LEGENDA 268281117348
 MO 184317 953 CZ 205000184317953
 MMO 1611 953 CZ 205000001611953

OOM ZAA 613 IDVIES EURIS B112 540244500112
 OM ZAA 762 SKOT 205000603096053
 MOM 159595 953 CZ 205000159595953

MA 296395 953 CZ /5 ot ZORKA Z TELECÍ 205000296395953

OMM ZAA 500 LEGENDA 268281117348
 MM 184320 953 CZ PAVLA Z TELECÍ 205000184320953
 MMM 1602 953 CZ KAČKA Z TELECÍ 205000001602953

Vl.užit:nar: 43 ** kg ve 120d: 190 kg 210d: 293 kg 365d: 468 kg / kříž: 123 cm
 Přírustek od narození: 1226 g / 112 šourek 37 cm
 Věk při ZV 475 dní aktuálně k 20.03.20 hmotnost: 590 kg výška v kříži: 134 cm

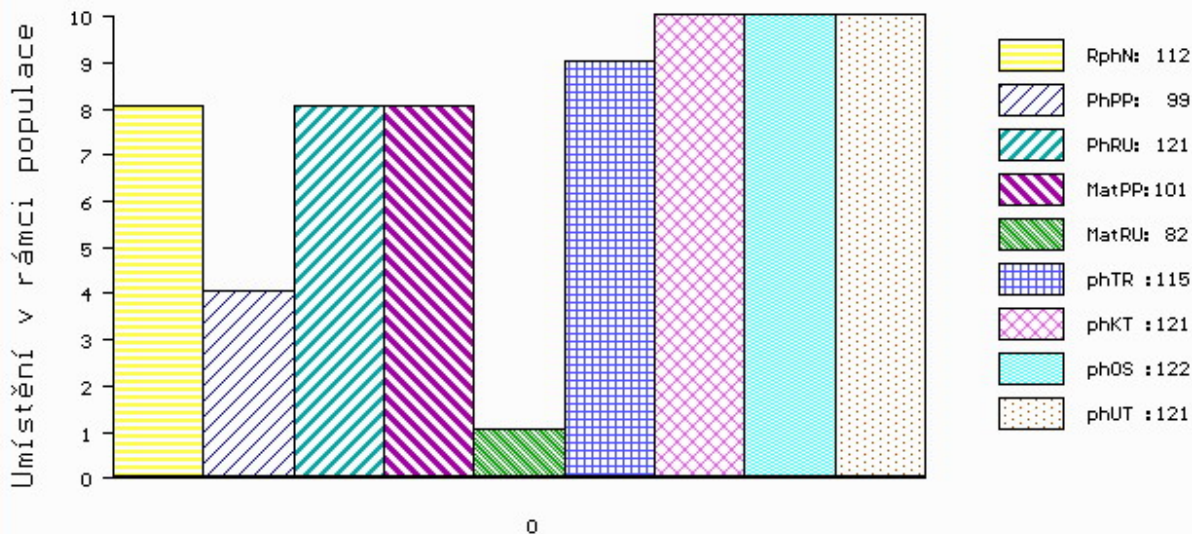
PLEMENNÉ HODNOTY

LINEARNÍ HODNOCENÍ

	pp	ru	pp	ru	TR	KT	OS	UT	Hmot	kříž	TR	KT	OS	UT	CE		
BÝK	PE	99	121	ME	101	82	115	121	122	121							
MATKA	PE	102	112	ME	102	85	103	109	112	110	650	140	20	20	21	7	68
O TEC	PE	101	121	ME	95	84	119	125	127	127	697	138	24	21	21	7	73

HODNOCEN: TR 5 / / 7 KT / / OS / / UT Výsledek:

ÚROVEŇ PLEMENNÝCH HODNOT



č.kat:01 uš.číslo 000810973 053 CZ

Číslo : 810976 053 CZ FEND Z TELECÍ WT/WT Číslo katalogu 2
 Dat.nar. : 02.01.2019 Plemeno : G100 Aberdeen Angus
 Chovatel : Dvořák Josef,ing.,Telecí
 Majitel : Dvořák Josef,ing.,Telecí

OOO ZAA 932 ANKONIAN ELIXIR 100 12758219
 OO ZAI 184 NETHERALLAN PETER PERSHORE 052 541616100052
 MOO 0 NIGHTINGALE PRIDE OF PERSHORE RWZ.S44.18

OTEC ZAI 613 RAWBURN ERNIE S289 562106302289
 OMO 272 809 WEDDERLIE NETMARK A281 560308200281
 MO 562106300574 UK RAWBURN ELLEN ERICA F574 562106300574
 MMO 562106600318 UK RAWBURN ELLEN ERICA D318 562106600318

OOM ZAA 523 MARŠÁL TEGRO 133000031375061
 OM ZAA 675 PRIMAS PAVAS 087000562267032
 MOM 123786 306 CZ KARLA PAVAS 087000123786306

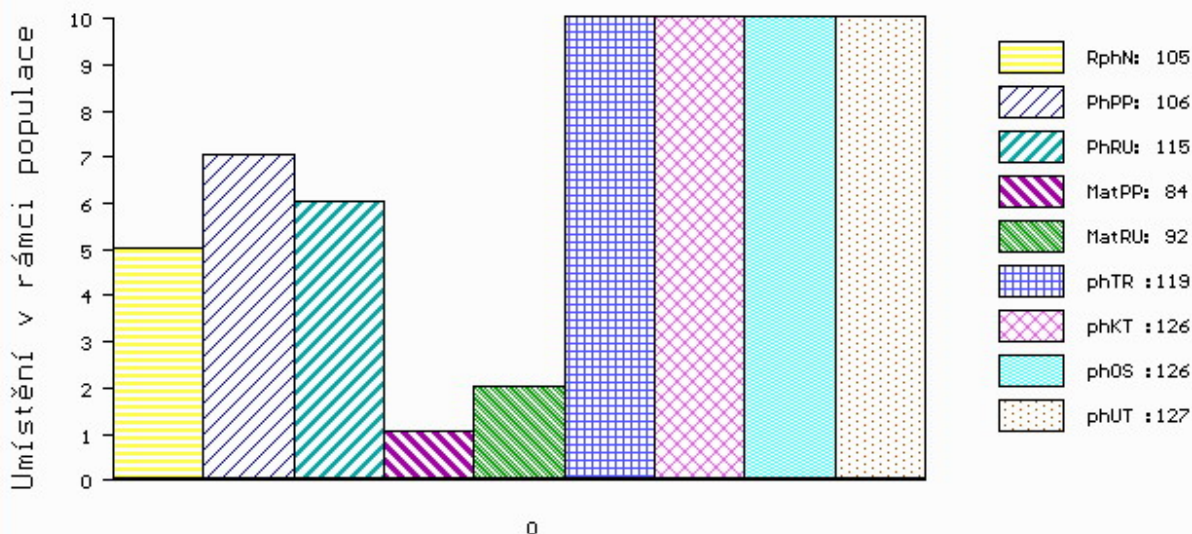
MA 248124 953 CZ /7 ot 205000248124953
 OMM ZAA 262 GAG 205117002168
 MM 113582 509 CZ IDA 205000113582509
 MMM 5959 117 CZ HERIKA 205117005959

Vl.užit:nar: 40 ** kg ve 120d: 179 kg 210d: 288 kg 365d: 485 kg / kříž: 124 cm
 Přírustek od narození: 1377 g / 105 šourek 43 cm
 Věk při ZV 472 dní aktuálně k 20.03.20 hmotnost: 650 kg výška v kříži: 137 cm

PLEMENNÉ HODNOTY										LINEARNÍ HODNOCENÍ							
	pp	ru	pp	ru	TR	KT	OS	UT	Hmot	kříž	TR	KT	OS	UT	CE		
BÝK	PE	106	115	ME	84	92	119	126	126	127							
MATKA	PE	101	106	ME	88	93	116	114	113	115	680	140	21	17	18	6	62
OTEC	PE	113	120	ME	77	94	117	120	120	123	850	146	27	22	21	8	78

HODNOCEN: TR 6 / /10 KT / / OS / / UT Výsledek:

ÚROVEŇ PLEMENNÝCH HODNOT



č.kat:02 uš.číslo 000810976 053 CZ

Číslo : 840944 053 CZ FICO Z TELECÍ WT/WT Číslo katalogu 3
 Dat.nar. : 18.01.2019 Plemeno : G100 Aberdeen Angus
 Chovatel : Dvořák Josef,ing.,Telecí
 Majitel : Dvořák Josef,ing.,Telecí

OOO ZAA 932 ANKONIAN ELIXIR 100 12758219
 OO ZAA 935 OAKCHURCH FIELD MARSHALL K143 301703500143
 MOO 0 SOUTHFIELD FELICITY CSF.X27.23

Otec ZAI 369 BANF Z TELECÍ 205000722163053

OMO ZAA 500 LEGENDA 268281117348
 MO 184317 953 CZ 205000184317953
 MMO 1611 953 CZ 205000001611953

OOM 271 879 RED HR ELWAY 48G 882515
 OM PAA 143 UTARA RED ET 398000729830031
 MOM 823036 CA RED BRYLOR CATERINA 81E 823036

MA 614087 961 CZ /2 ot BARA TEGRO 133000614087961

OMM ZAA 428 KADET 15M WT/WT 326281130938
 MM 425136 961 CZ 133000425136961
 MMM 23100 961 CZ 133000023100961

Vl.užit:nar: 45 ** kg ve 120d: 181 kg 210d: 295 kg 365d: 506 kg / kříž: 132 cm
 Přírustek od narození: 1375 g / 113 šourek 41 cm
 Věk při ZV 456 dní aktuálně k 20.03.20 hmotnost: 632 kg výška v kříži: 135 cm

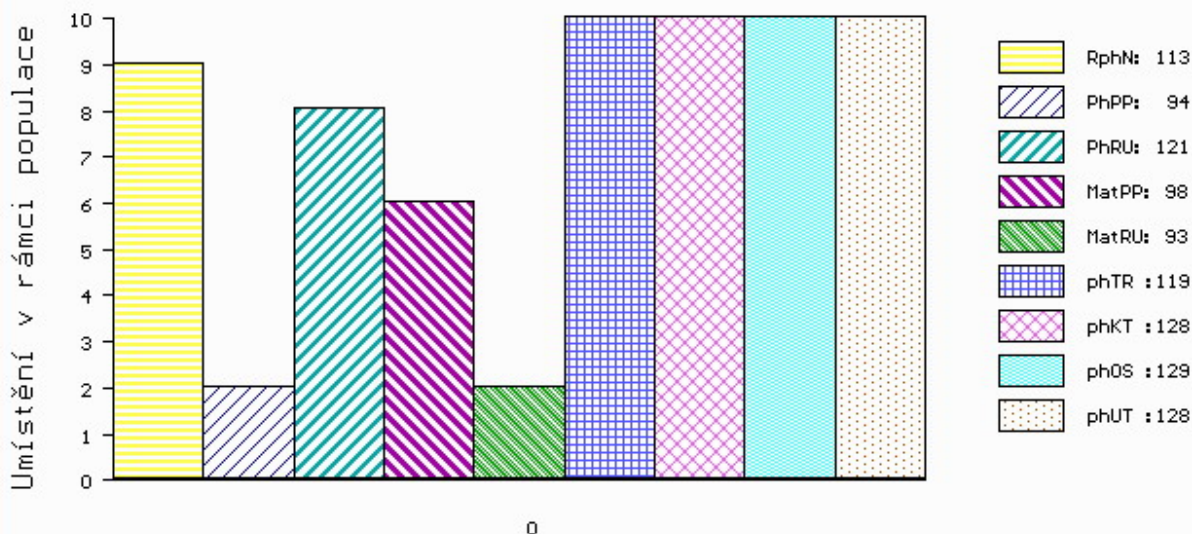
PLEMENNÉ HODNOTY

LINEARNÍ HODNOCENÍ

	pp	ru	pp	ru	TR	KT	OS	UT	Hmot	kříž	TR	KT	OS	UT	CE		
BÝK	PE	94	121	ME	98	93	119	128	129	128							
MATKA	PE	103	114	ME	92	107	109	110	109	110	610	143	25	19	19	7	70
Otec	PE	101	121	ME	95	84	119	125	127	127	697	138	24	21	21	7	73

HODNOCEN: TR 6 / /10 KT / / OS / / UT Výsledek:

ÚROVEŇ PLEMENNÝCH HODNOT



č.kat:03 uš.číslo 000840944 053 CZ

Býci vyřazení před základním výběrem

Číslo : **840946 053 CZ** **FAČKA Z TELECÍ WT/WT** Číslo katalogu 4
 Dat.nar. : 28.01.2019 Plemeno : G100 Aberdeen Angus
 Chovatel : Dvořák Josef, ing., Telecí
 Majitel : Dvořák Josef, ing., Telecí

OOO ZAA 932 ANKONIAN ELIXIR 100 12758219
 OO ZAA 935 OAKCHURCH FIELD MARSHALL K143 301703500143
 MOO 0 SOUTHFIELD FELICITY CSF.X27.23

O TEC ZAI 369 BANF Z TELECÍ 205000722163053
 OMO ZAA 500 LEGENDA 268281117348
 MO 184317 953 CZ 205000184317953
 MMO 1611 953 CZ 205000001611953

OOM ZAA 334 LCHMN SHARPSHOOTER 1369 29AR0172
 OM ZAA 500 LEGENDA 268281117348
 MOM 43672 242 CZ FINESA REBA 2J 096242043672

MA 229345 953 CZ /6 ot WT/WT 205000229345953
 OMM ZAA 387 JOB 34L 035282047415
 MM 122825 953 CZ 205000122825953
 MMM 5961 117 CZ HEDA 205117005961

Vl.užit:nar: **43 **** kg ve 120d: **189** kg 210d: **291** kg 365d: **429** kg / kříž: **129** cm
 Přírustek od narození: **1264 g / 110** šourek **0** cm
 Věk při ZV **446** dní aktuálně k 20.03.20 hmotnost: **570** kg výška v kříži: **131** cm

PLEMENNÉ HODNOTY										LINEARNÍ HODNOCENÍ							
	pp	ru	pp	ru	TR	KT	OS	UT	Hmot	kříž	TR	KT	OS	UT	CE		
BÝK	PE	93	115	ME	100	85	121	125	125	126							
MATKA	PE	93	109	ME	100	87	99	102	104	103	720	140	22	22	21	7	72
O TEC	PE	101	121	ME	95	84	119	125	127	127	697	138	24	21	21	7	73

HODNOCEN: TR 4 / / 8 KT / / OS / / UT Výsledek: **před ZV-hm.365d**

